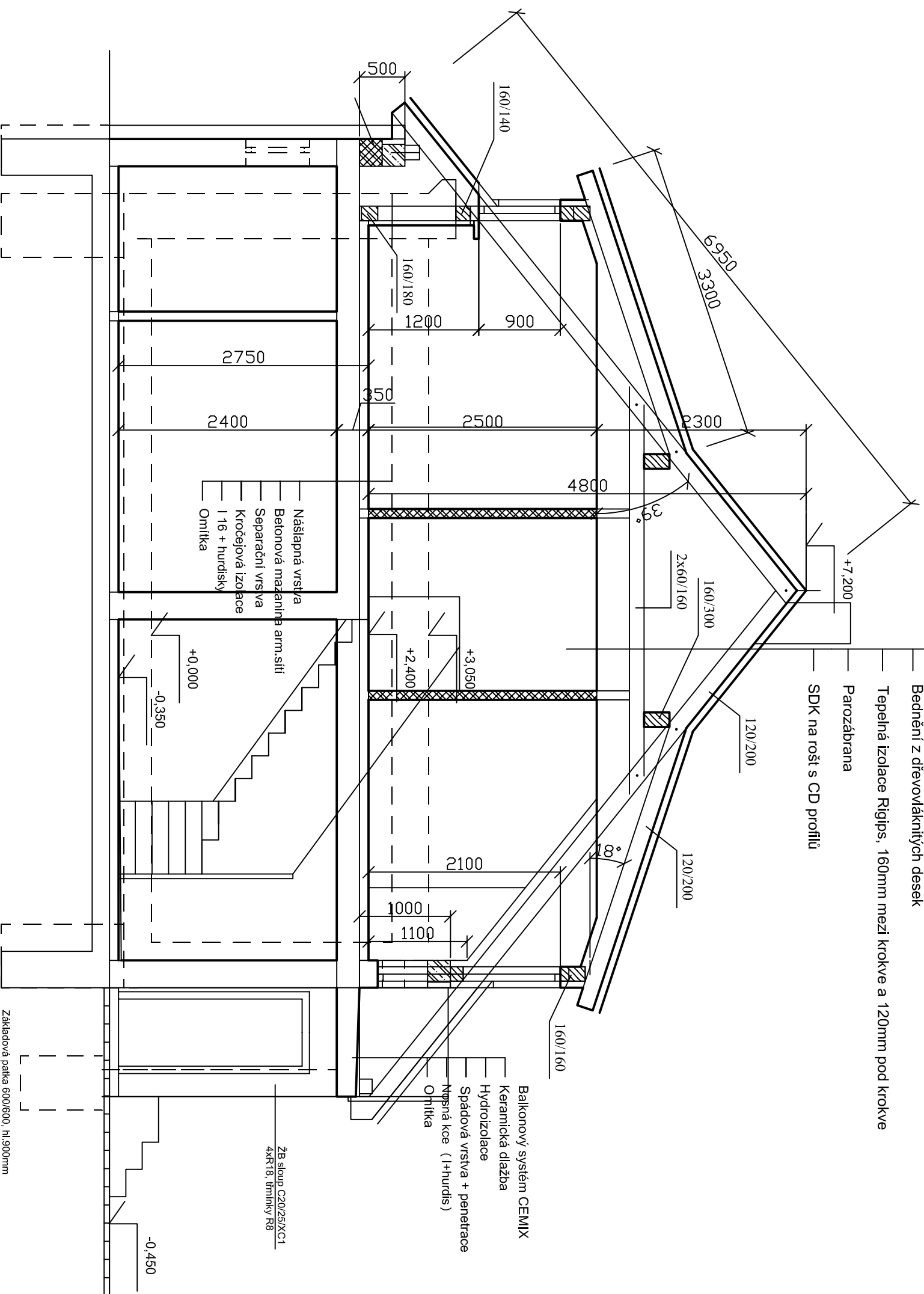


# Řez A-A, nový stav

Síťšní betonová krytina sklon 39° (dle výběru krytiny a bezpečného sklonu použít vhodnou třídu těsnosti)  
Plechová krytina sklon 18° (dle výběru krytiny a bezpečného sklonu použít vhodnou třídu těsnosti)  
Latě, kontralatě  
Doplňková hydroizolace  
Bednění z dřevolákrních desek  
Tepelná izolace Rigips, 160mm mezi krokve a 120mm pod krokve  
Parozábrana  
SDK na rošti s CD profily



Poznámka:

novou část krovu, výšky pozednicových nadezdívek, je nutné přizbůsobit stávající konstrukci krovu nad hlavní části RD dle skutečnosti

**Návrh a posouzení stropní kee stávající nad 1.NP**  
V rámci stavebních úprav neobjde k zásahu a změně systému stropní kee nad zájmovou částí. Doplě ke změně skladby ve vztahu k navýšení stáého a rovněž i užitného zařízení. Před zápočetm stavebních úprav bude nutné zjistit stav a dimenze všech ocelových konstrukcí. V rámci úprav dople k vytvoření schodišřového prostoru. Jako minimální dimenze mást být proveden ocelový prvtlak I160. Tano stav je nutné ověřit.  
V rámci úprav stropní kee bude provedeno okrasení části stropu, konkrétně jednoho pole keramických vloček Hurdis. Pro vytvoření prostoru a vynesení přtčky v podkrovní bude provedeno navrtání ocelového profilu I140 z oceli S235 ( výmna ).

**Návrh a posouzení nové stropní kee balkonu nad vstupním závřřím**  
Jako stropní kee balkon nad vstupním závřřím bude provedena stropní kee složená z nosných prvků I140 z oceli S235 s keramickou vločkou Hurdis. Ocelové nosníky budu po osové vzdálenosti 1,2m, jako prvtlak bude proveden ocelový prvek U140 z oceli S235, který bude keí lemovat a do které budou navrtány stropní nosníky I140, jako sloup bude proveden monolitický žb sloup o dimenzi 300/300 z betonu C20/25/XC1. Sloup bude vyzluzen 4xR18 v rozích a tlminky R8 po osové vzdálenosti 150mm.

**Návrh a posouzení nového žb věnce**  
V úrovni uložení stropní kee bude proveden žb věnec z betonu C20/25/XC1. Věnec bude vyzluzen 4xR12 v rozích a tlminky R6 po osové vzdálenosti 250mm. Betonická vyzluz R10505. Věnec bude zatážen min. 1,5 m do štřové zdi.

**Návrh a posouzení střešní kee**  
Jako nová středová vaznice bude proveden prvek o dimenzi 160/300 z lepeného dřeva pevnostní třídy C24. Nová vaznice bude uložena na obvodových stěnach na betonovém podkladku min. tl. 100mm. Krokve výšky 1 středový prvek 120/200 z žezva, pevnostní třídy C24 po osové vzdálenosti max. 1,0m. Pozednice prvek 160/140, kovový do žb věnce pomoci zavrtané tyče R16 po osové vzdálenosti max. 1,5m na tlamickou krovu. Kláštny 2x60/160, řezivo třídy C24.  
Nosná kee vertikální stěnové kee ( předstěny ) budou tvořit dřevěné prky ( spojky ) o min. dimenzi 60/160 a budou opatřeny velkoplošným materiálem z obou stran. Osová vzdálenost spojek 625mm. Tyto nosné prky budou zesopdu a shora připevněny na horní a spodní pas tvorený dvojíci přtřeci 60/160. Tano celok tvoří rám. Jako přtřeky nad otvory bude použit prvek o dimenzi 160/160 z řeziva pevnostní třídy C24. U podlahy v místě uložení svislých stěn ( předstěn ) bude proveden dřevný prvtlak o dimenzi 160/180 z řeziva pevnostní třídy C24. Bude uložěn na obvodových stěnach na bet.podkladku min. tl.100mm. Mezi prvtlakem a stropní keí bud ponechána mezera 30mm.

Projekt zpracován v podrobnosti pro stavební povolení		
Hlavní projektant	Vypracoval	Autor projektu
T.Kopřiva	T.Kopřiva	T.Kopřiva
Stavebník: Jaromír Kubín, Reimanova 651, Kladno		
Nástavba a pldní vestavba RD čp.551, ul. Reimanova Kladno		
Řez A-A – nový stav		
Formát		Tomáš Kopřiva
Datum		Projektant Jaromír Kubín
Stupeň		RD, Kladno
Čís. zák.		RD, 687 77 483
Měřítko		tel./fax 312243120
1:50		www.estruprojlece.cz
08		