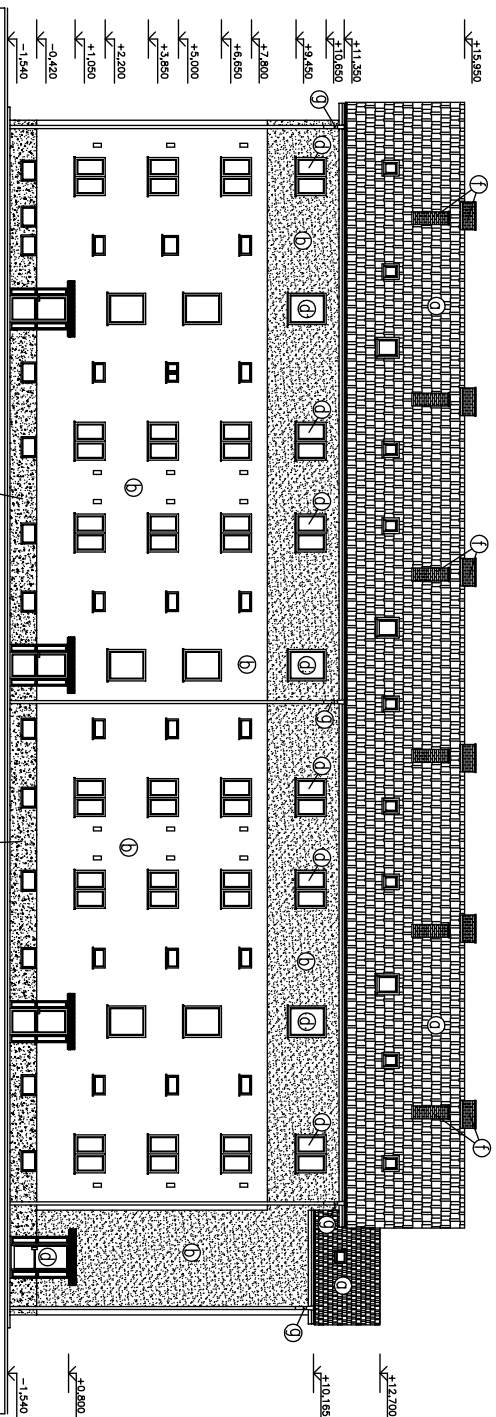
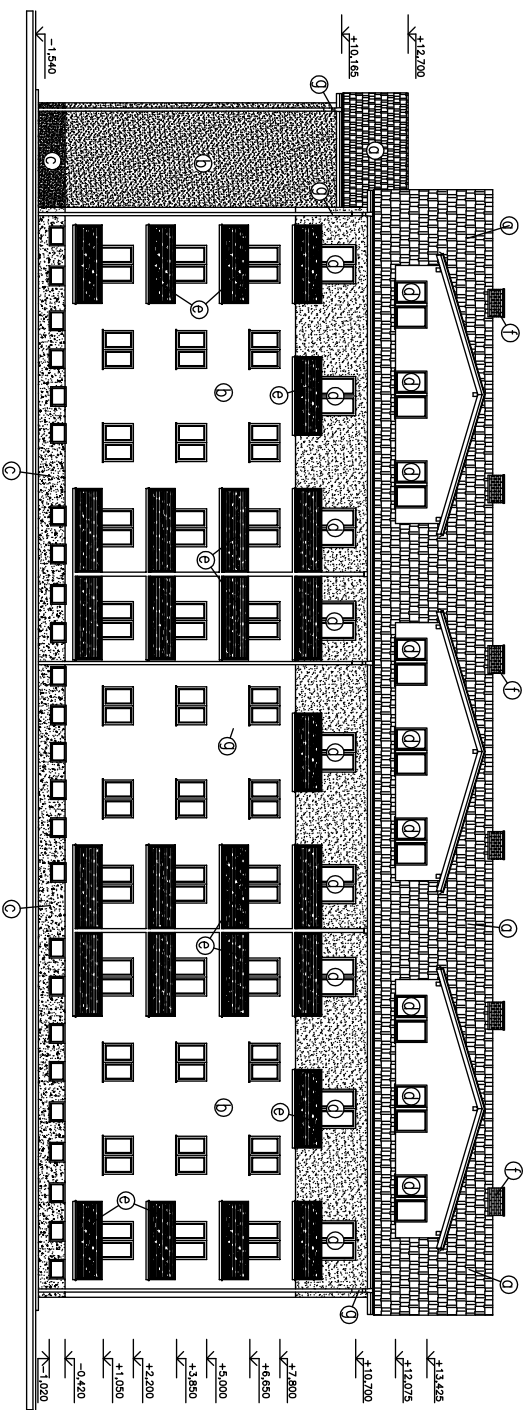


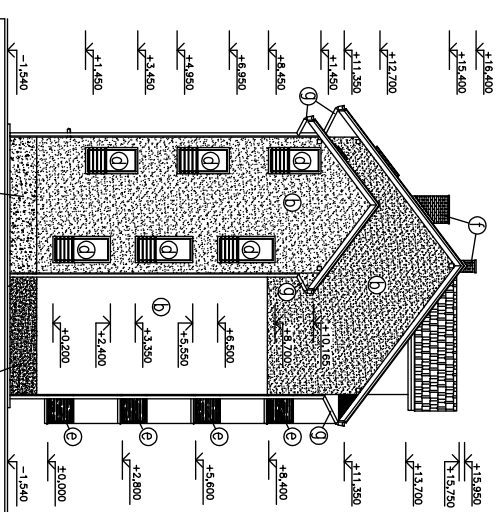
POHLAD ČERNÝ /Z ULICE/, M=1:200



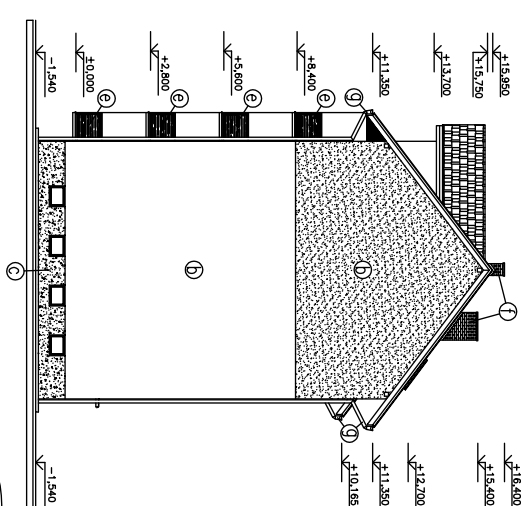
POHLAD ZADNÝ /Z DVORA/, M=1:200



POHLAD BOČNÝ - PRAVÝ, M=1:200



POHLAD BOČNÝ - LAVÝ, M=1:200



- LEGENDA POVRCHOVÝCH ÚPRAV :
- Ⓐ KRYTINA – SKLADANÁ TVRDA KRYTINA
 - Ⓑ SILIKÁTOVA OMIETKA KONTAKTNEHO ZATEPLOVACIEHO SYSTÉMU
 - Ⓒ SOKEL – MARMOLIT
 - Ⓓ PLASTOVÉ OKNA A DVERE ZASKL. IZOLAČNÝM DVOUSKLOM
 - Ⓔ KOVOVÉ ZÁBRADIE BALKÓNOV S VYPLŇOU
 - Ⓕ KOLÍNOVÉ REZNÉ MURIVO
 - Ⓖ KLAMPIARSKÉ VÝROBKY Z POZINKOVANÉHO PLECHU

TÁTO PROJEKTOVÁ DOKUMENTÁCIA SLUŽI VÝHRADNE PRE DANÚ STAVBU A DANÉHO INVESTORA

PROJEKTANT: HĽAVŇ PROJEKTANT: KONTROLOVAL:
 ING.KÁČIK PETER ING.KÁČIK PETER ING.KÁČIK PETER

INVESTOR: MKSPOJL s.r.o

PRÍSTAVBA A NADSTAVBA BYTOVÉHO DOMU
 na ul. Tarasa Ševčenka 26,28,30 v PŘEŠOVĚ

OBSAH: P O H L A D Y – N A V R H O V A Ň S T A V DIEL: ASR ARCH. Č.: -/2014



Ing. Peter Kačík - Lanská 97 Prešov
 Mobil : 0905 325275

DÁTUM: III.2014 FORMÁT: 44x44

ÚČEL: PROJEKT PRE STAVBNÉ POUČIENIE

MIERKA: 1:200 VÝKR.Č.: 19