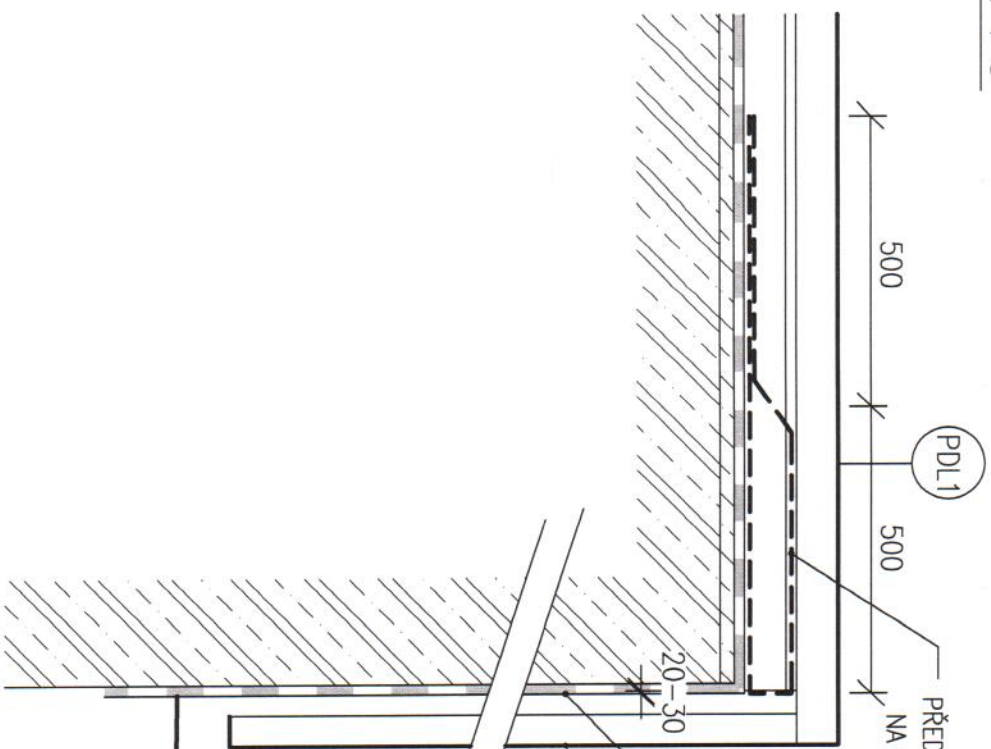


# D2 1:10



PŘED NÁSYPEM PODLOŽIT NETKANOU TEXTILII,  
NA OKRAJI PŘEHNOUT ZPĚT A PŘITÍŽIT

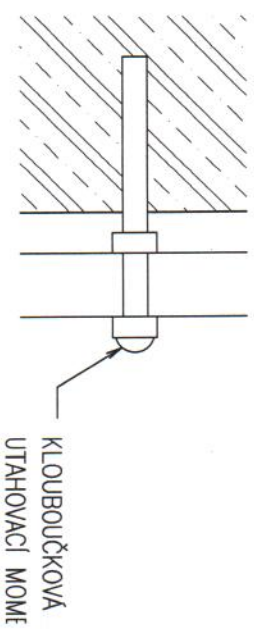
NA SVISLÉ PLOŠE 1x ASFALTOVÝ PÁS JAKO V PODLAZE

ŽULOVÉ DESKY (DLE STAVU POUŽIT STÁVAJÍCÍ) TL. 30 mm, KAŽDOU OSADIT  
NA ČTYŘI PRŮCHOZÍ KOTVY M12 8.8 Z NEREZOVÉ OCELI A2  
S DISTANČNÍ MONTÁŽÍ

CCA 50

PDL2

## SCHEMA UKOTVENÍ OBKLADU



KLOUBOUČKOVÁ  
UTAHOVACÍ MOMIE

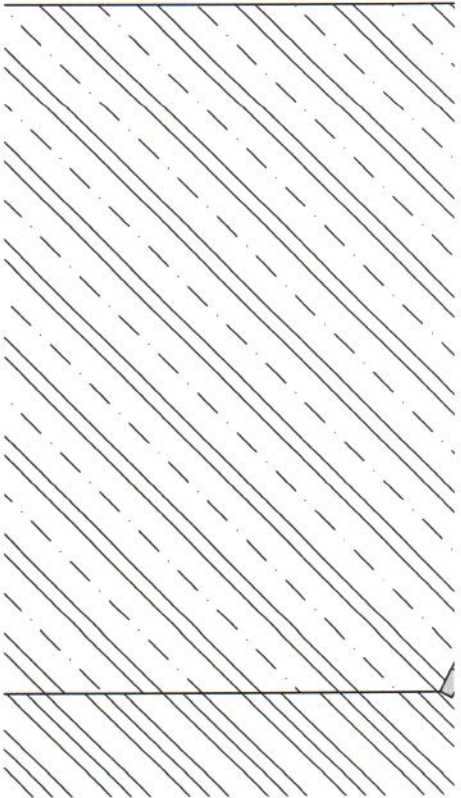
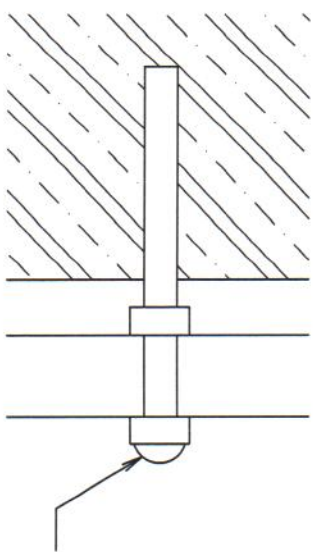


SCHÉMA UKOTVENÍ OBKLADU



KLOBOUČKOVÁ ŠESTIHRANNÁ MATICE S TĚSNICI PODLOŽKOU,  
UTAHOVACÍ MOMENT DLE DOPORUČENÍ DODAVATELE SPOJOVACÍHO MATERIÁLU

POZNÁM

PROVED  
BOURAC  
ZJIŠTĚN

ŘEŠENÍ  
ODSTRAN  
DLE SKI

OVÝ PÁS JAKO V PODLAZE

VU POUŽÍT STÁVAJÍCÍ) TL. 30 mm, KAŽDOU OSADIT  
VÝ M12 8.8 Z NEREZOVÉ OCELI A2