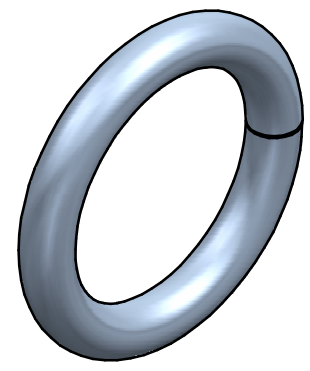


Sez. A-A



Rev	Descrizione	Data	Utente	Approvatore									
Maßstab: Scala:	1:2	Werkstoff: Materiale:	S355J2	Oberflächenbehandlung: Trattamento superfici:	Grezzo - Parte gruppo saldato	Gewicht: Peso:	0.40kg						
Blatt: Foglio:	A4	Allgemeintoleranzen: Tolleranza generale:	ISO 2768-m	Oberflächenbeschaffenheit: Naturale qualità delle superfici:	EN ISO 1302	Werkstückkanten: Spigoli:	ISO 13715	Form- und Lagetoleranzen: Tolleranze di forma e posizione:	ISO 1101	Schweißverbindung: Saldatura:	ISO 2553		
Bearbeitung in: Proiektion:	mm	Erstellt: Creato:	Schwalt.F	Freigabe: Approv.:	Borgia.A	Artikelkodex: Codice articolo:	HLUF0045	Revision: Revisione:	00	Blatt: Pagina:	1/1	Version: Versione:	A
Projektion: Proiezione:		Datum: Data:	17.04.2018	Datum: Data:	18.04.2018	Artikelbeschreibung: Descrizione articolo:	ST_Personen Sicherungsöse LIFT ST_Golfare sicurezza persone LIFT	DIN 34	<small>Weitergabe sowie Vervielfältigung dieser Unterlage, Verwendung und Mitteilung ihres Inhalts sind nicht gestattet, soweit nicht ausdrücklich zugestanden. Zuwiderhandlungen verpflichten zu Schadensersatz. Alle Rechte für den Fall der Patenterteilung oder Gebrauchsmuster-Eintragung vorbehalten. Non è permesso consegnare a terzi o riprodurre questo documento, né utilizzare il contenuto rendendo comunque noto a terzi senza la nostra autorizzazione esplicita. Ogni infrazione comporta il risarcimento dei danni subiti. È fatto riserva di tutti i diritti derivati da brevetto o modelli.</small>				