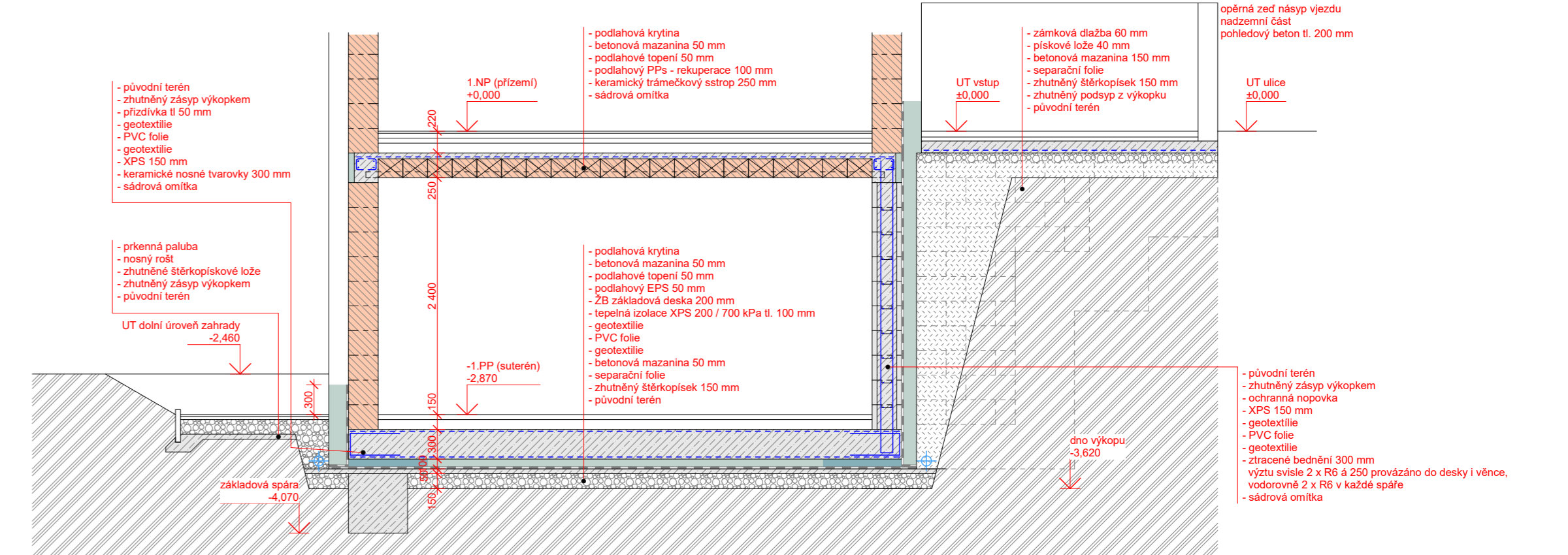
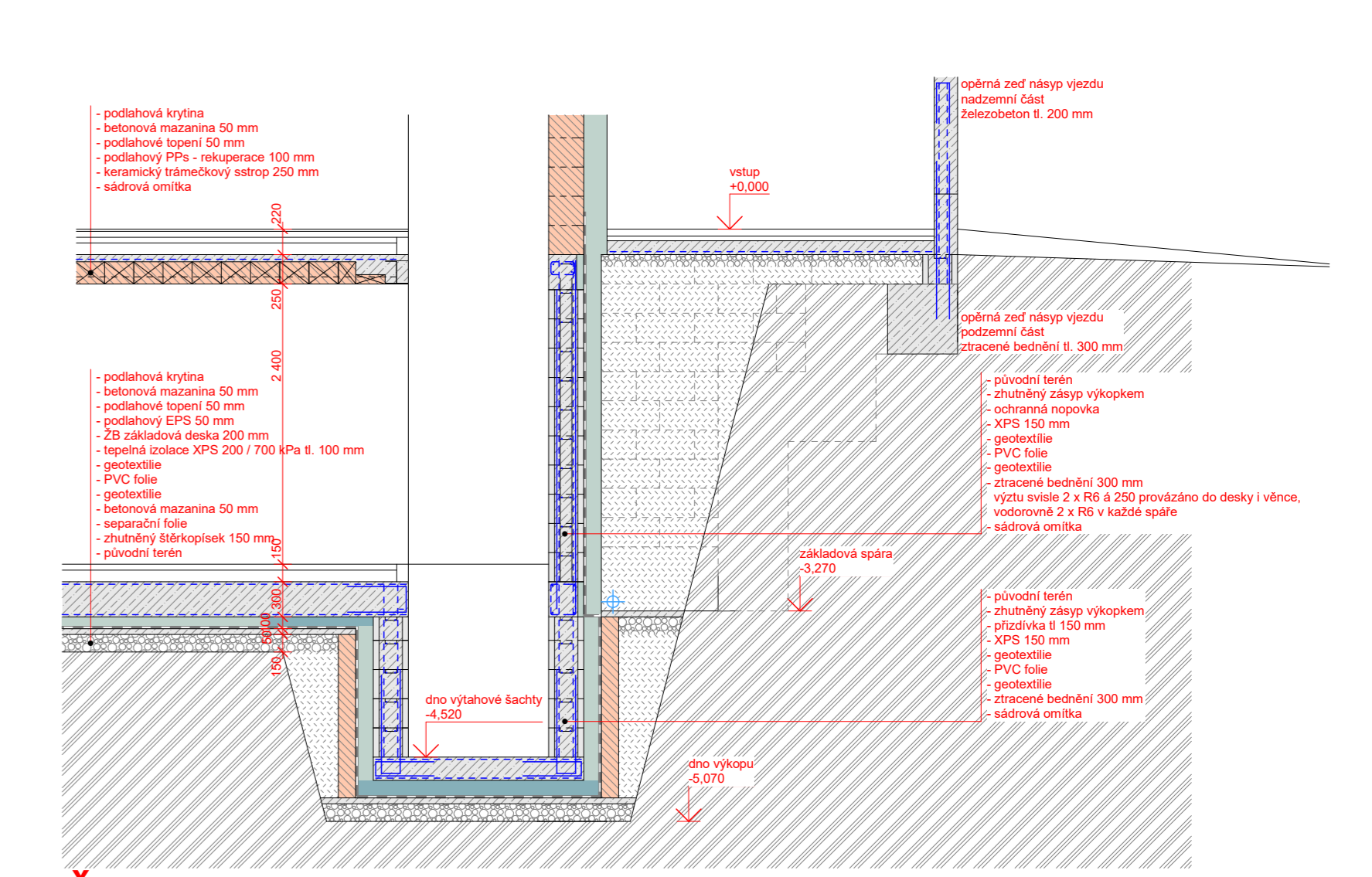
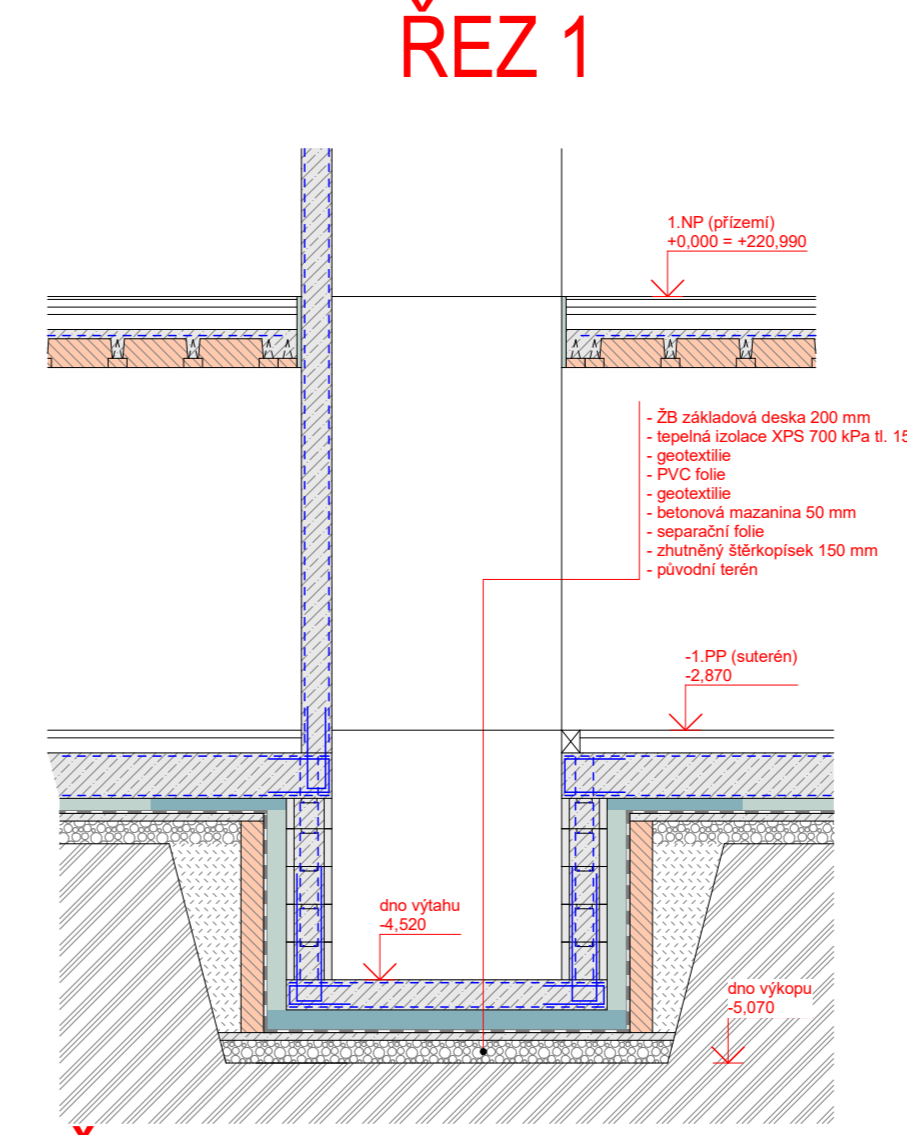
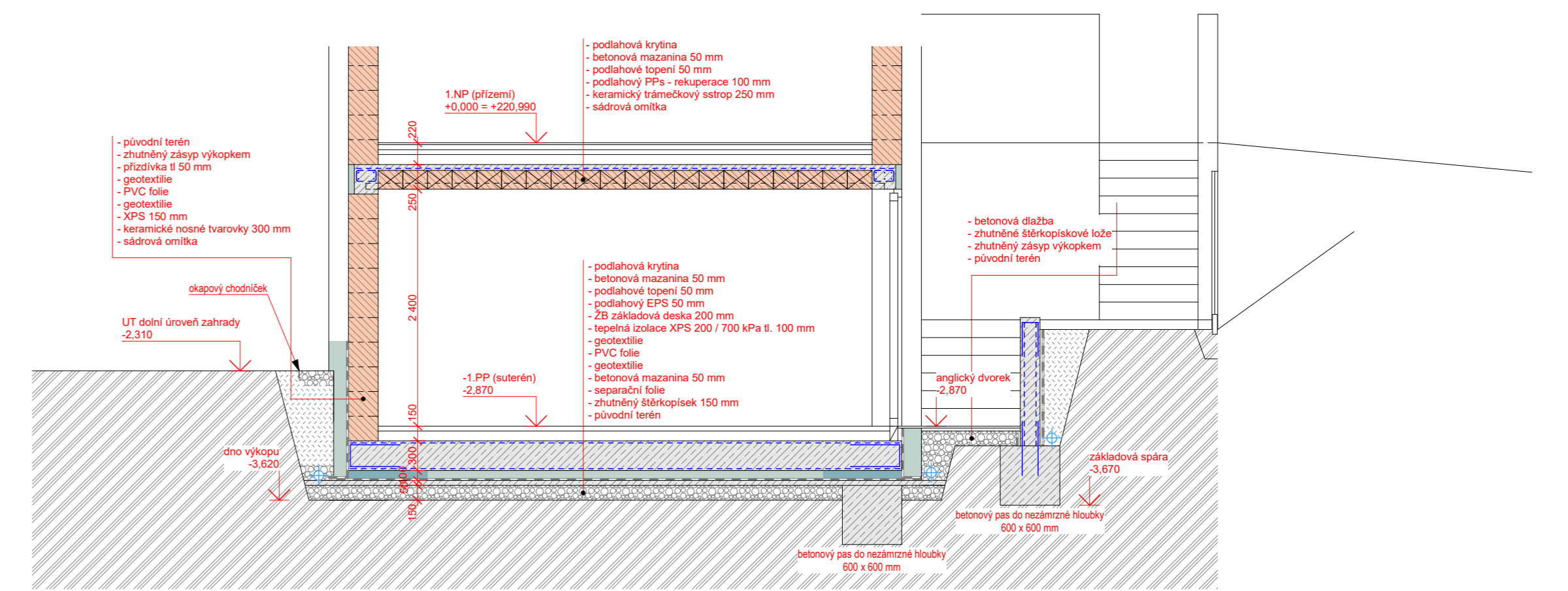
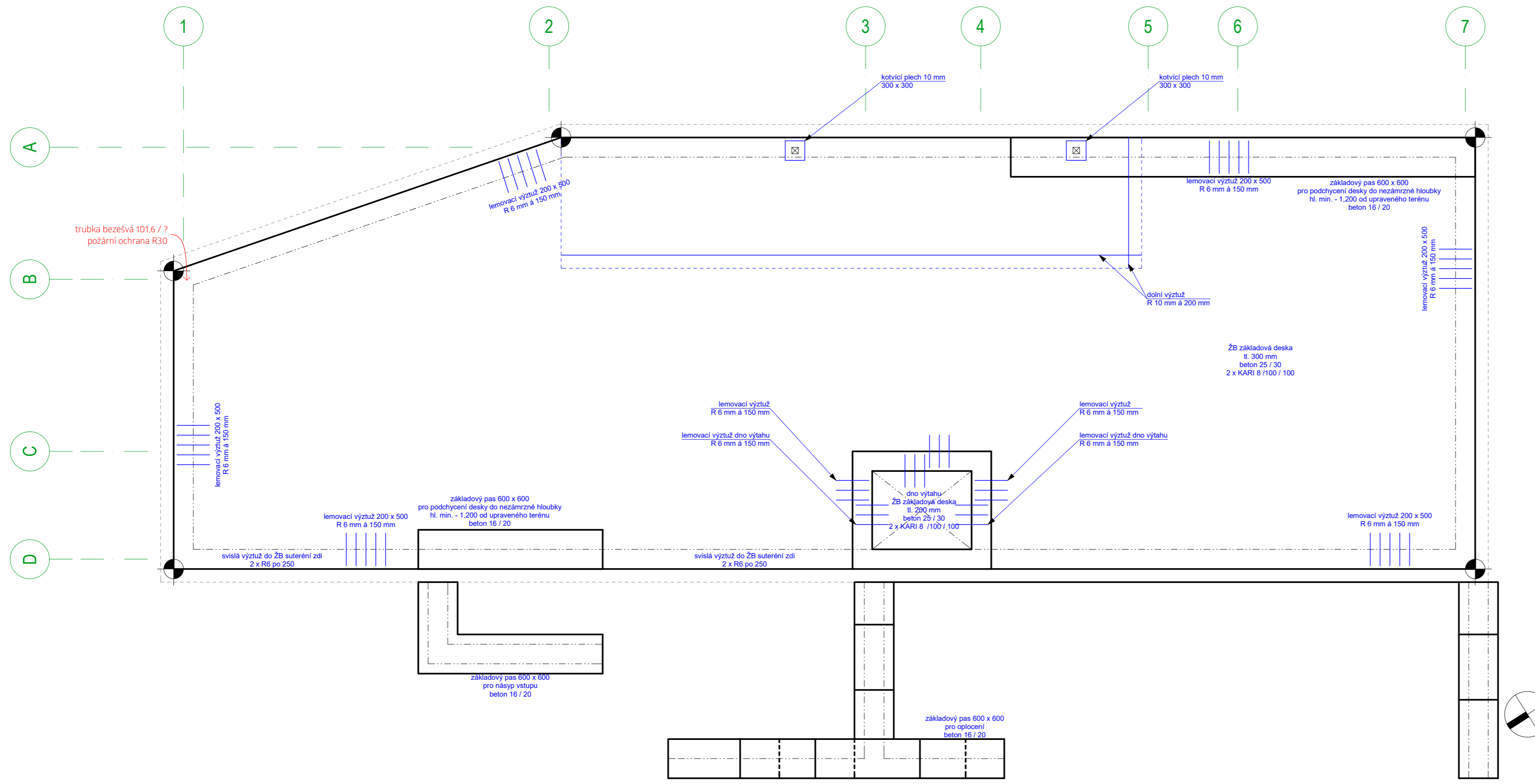
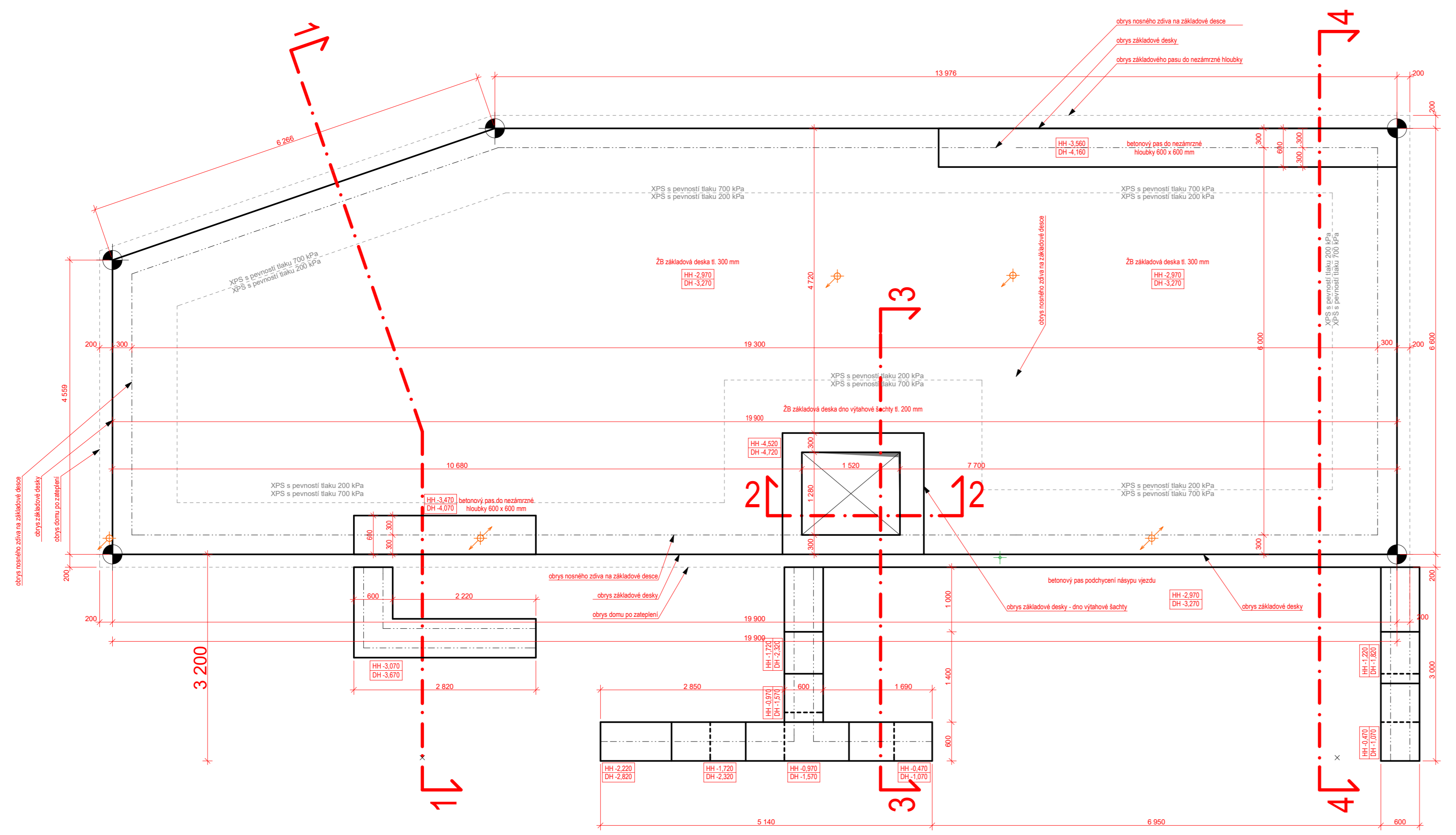


# STAVEBNÍ PŮDORYS m 1:50



založeno 2002

Klanc ... architekti

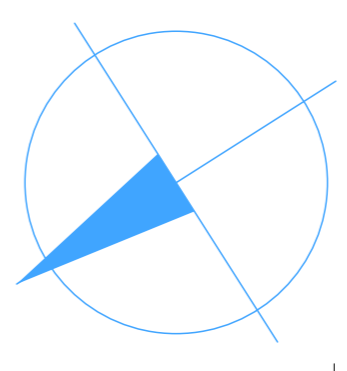


## DPS - RODINNÝ DŮM ROZTOKY



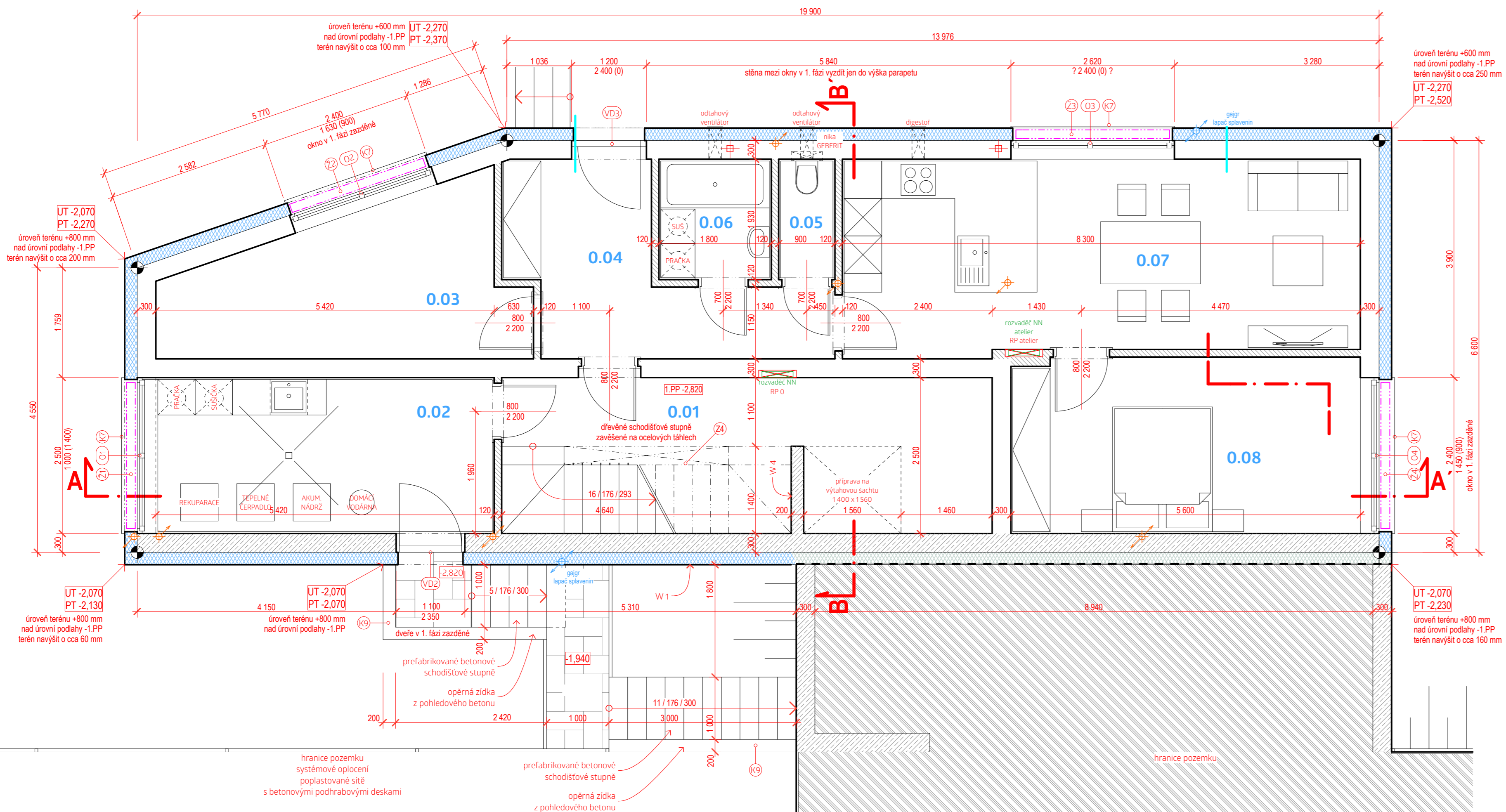
zodpovědný projektant:  
Ing. arch. Tomáš Klanc, ČKA 03 276  
Klanc ... architekti  
Elášova 26, Praha 6 - Bubeneč  
telefon 777 100 811, www.klanc.cz  
vypracoval:  
Ing. arch. Ondřej Falc  
stavebník:  
MBA, Ing. Tomáš Salomon, Ph. D.  
Hlavoňova 1522, Roztoky, 25263  
MBA, Ing. Petra Hradecká  
Amfrová 1932/21, Praha, Stodůlky, 15500  
místo stavby:  
katastrální území Roztoky u Prahy, 742503, poz. č. 2571  
Na Vyhliče, Roztoky, 25263  
datum:  
04 / 2016

sever

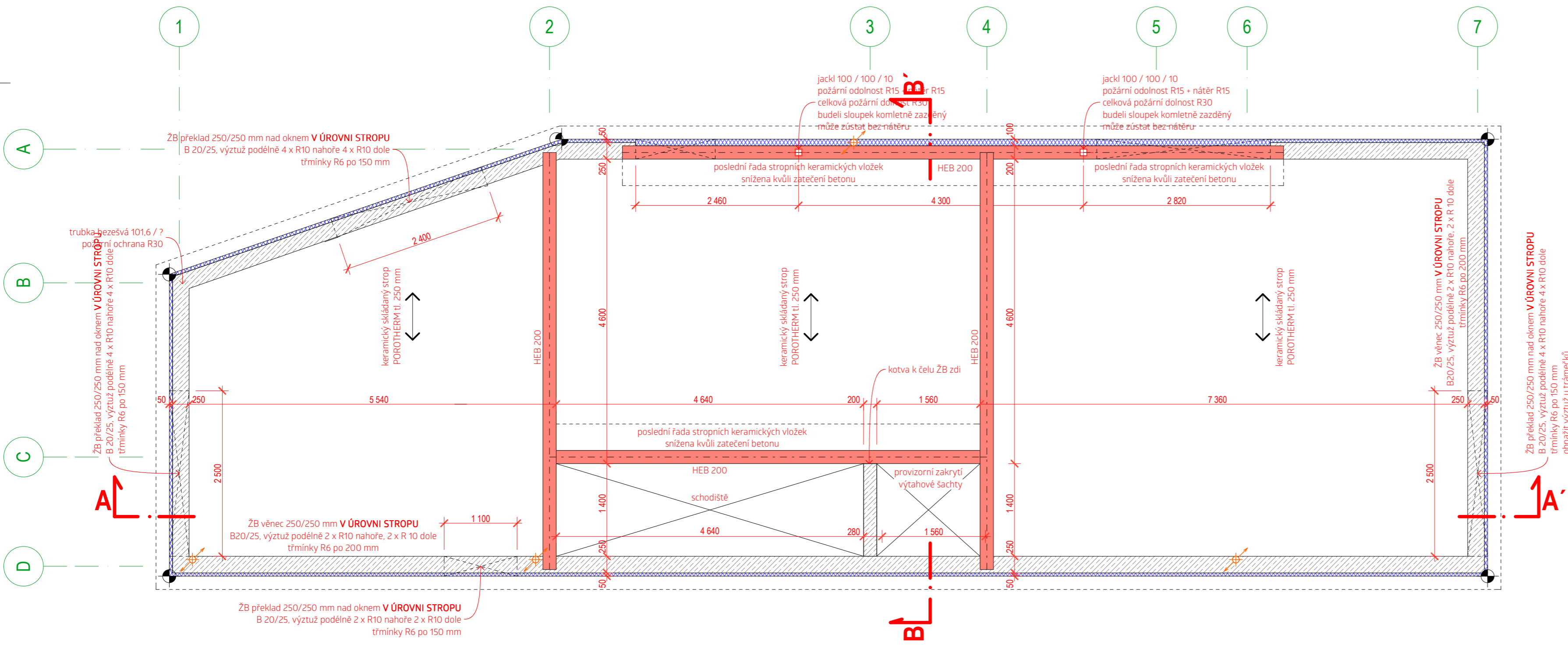


## PŮDORYS ZÁKLADŮ

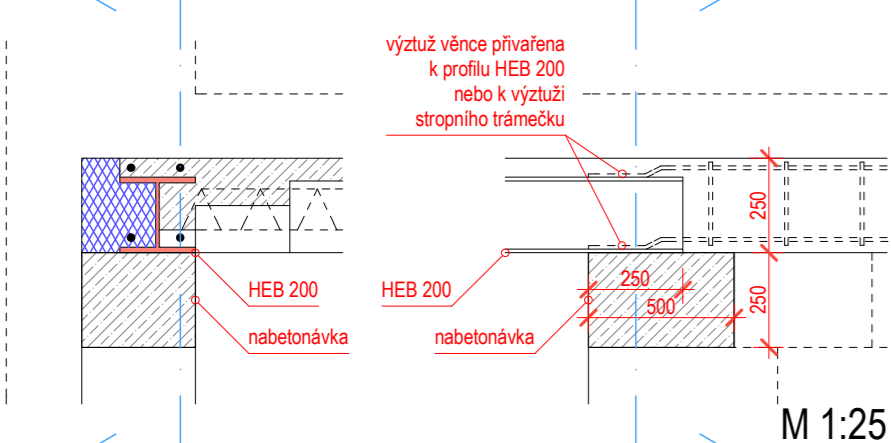
# STAVEBNÍ PŮDORYS m 1:50



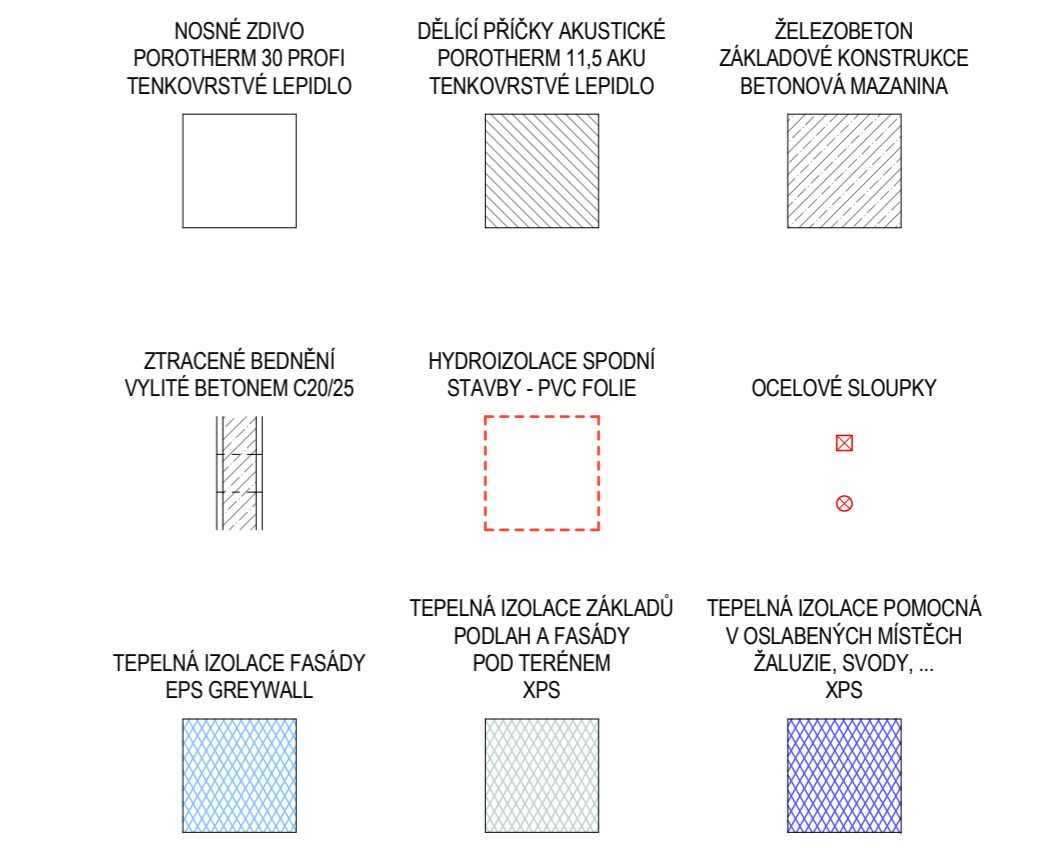
# VÝKRES SKLADBY STROPU m 1:50



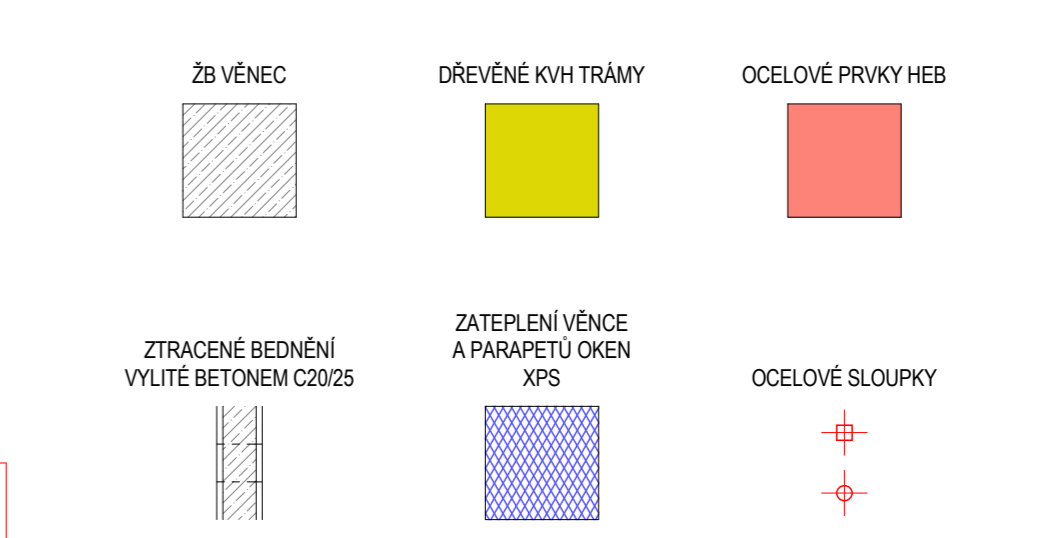
## DETAIL ULOŽENÍ PROFILU HEB



# LEGENDA STAVEBNÍ PŮDORYS



# LEGENDA VÝKRES SKLADBY STROPU



# TABULKA MÍSTNOSTÍ

č.m.	název místnosti	plocha	povrchová úprava podlahy	povrchová úprava stěn	povrchová úprava stropu
0.01	chodba - schodiště	19,7	keramická dlažba, dřev. schody	sádková omítka, výmalba	sádková omítka, výmalba
0.02	technická místnost	13,6	keramická dlažba, keramický sokl	sádková omítka, výmalba	sádková omítka, výmalba
0.03	stělel - pokoj	12,5	lepená dřevěná podlaha, dřevěný sokl	sádková omítka, výmalba	sádková omítka, výmalba
0.04	stělel - chodba	10,3	keramická dlažba, keramický sokl	sádková omítka, výmalba	sádková omítka, výmalba
0.05	stělel - koupelna	3,5	keramická dlažba	keramický obklad do v. stropu	sádková omítka, výmalba
0.06	stělel - WC	1,8	keramická dlažba	keramický obklad do v. stropu	sádková omítka, výmalba
0.07	stělel - kuchyně	25,7	lepená dřevěná podlaha, dřevěný sokl	sádková omítka, výmalba	sádková omítka, výmalba
0.08	stělel - pokoj	15,8	lepená dřevěná podlaha, dřevěný sokl	sádková omítka, výmalba	sádková omítka, výmalba

Při provádění stavby TDI zajistí, aby výstavba hrubé stavby nebyla v rozporu s vydaným stavebním povolením především v celkových rozměrech domu a v provizorním i definitivním umístění stavebních otvorů!

Dořešení stavebně technických detailů je v kompetenci TDI po domluvě s architektem.

Statické posouzení provedl ing. Hanzálek, při jakýchkoli nejasnostech je nutná jeho účast.

Je nutné zpracovat prováděcí dokumentaci na topení a rekuperaci. Dále návrh interiéru domu především pro dořešení koupelny a elektroinstalace.



Klanc ... architekti



## DPS - RODINNÝ DŮM ROZTOKY



zodpovědný projektant:  
 Ing. arch. Tomáš Klanc, ČKA 03 276  
 Klanc ... architekti  
 Eliášova 26, Praha 6 - Bubeneč  
 telefon 777 100 811, www.klanc.cz

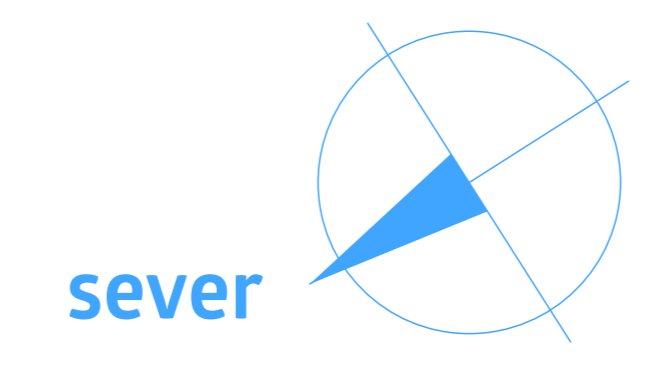
vypracoval:  
 Ing. arch. Ondřej Falc

stavebník:  
 MBA, Ing. Tomáš Salomon, Ph. D.  
 Havelkova 1582, Roztoky, 25263  
 MBA, Ing. Petra Hradecká  
 Amforová 1932/21, Praha, Stodůlky, 15500

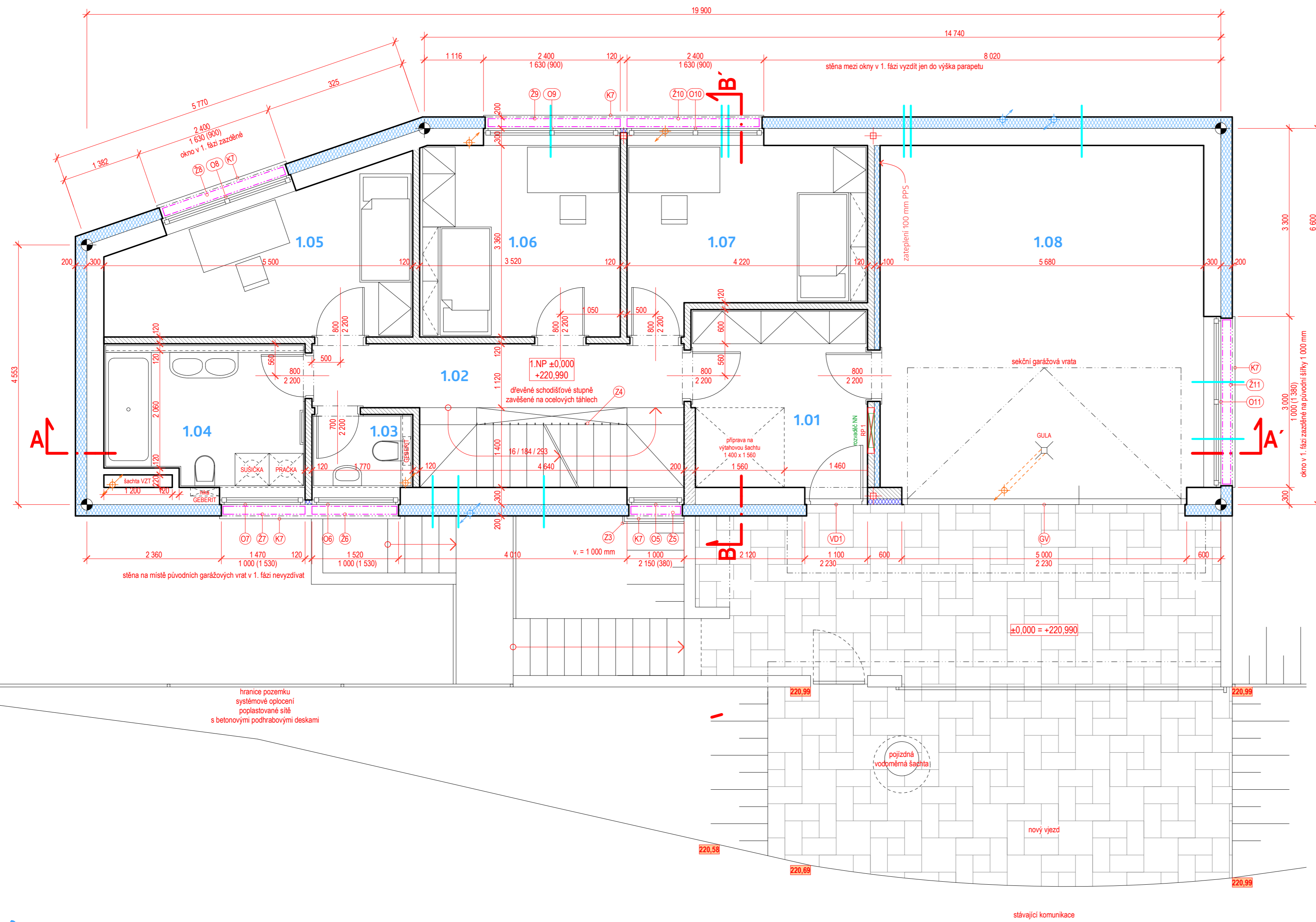
místo stavby:  
 katastrální území Roztoky u Prahy, 742503, poz. č. 2571  
 Na Vyhlídce, Roztoky, 25263

datum:  
 06/2016

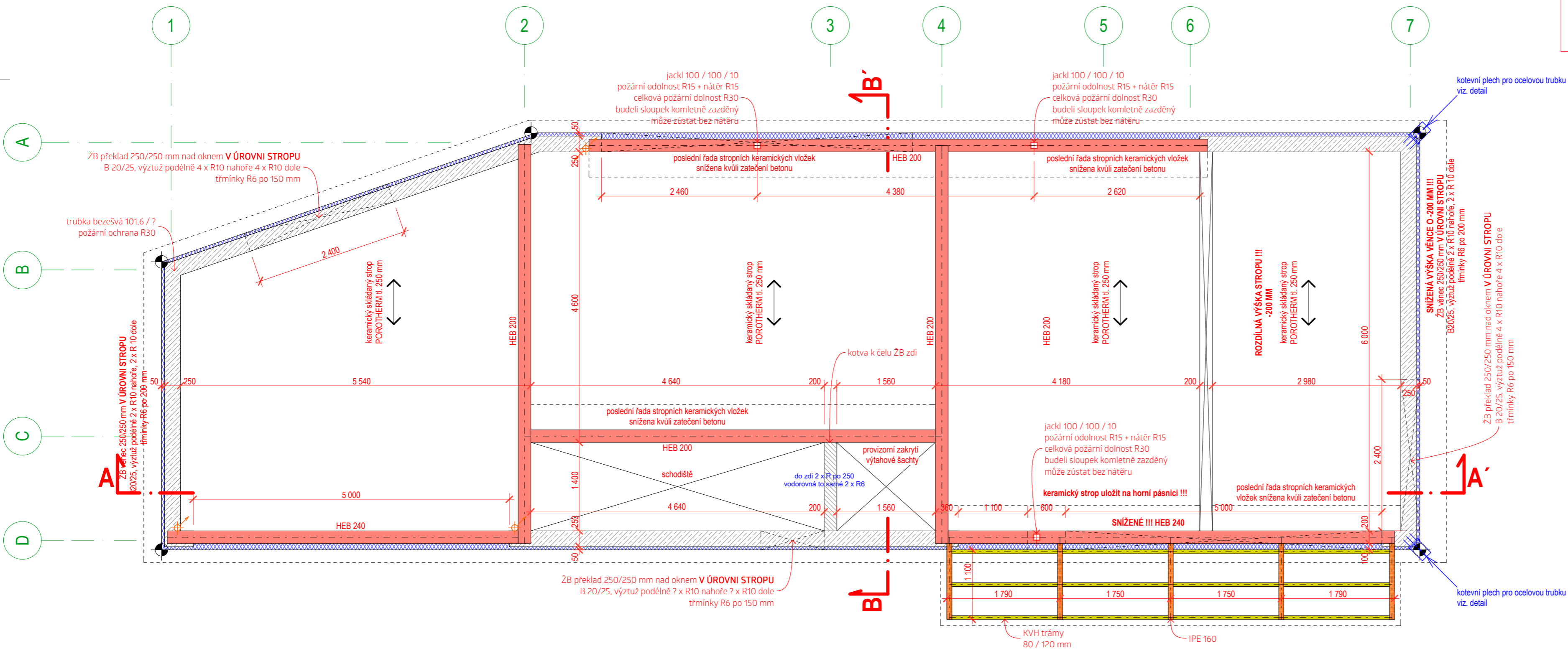
číslo výkresu: 02 číslo paré: 1



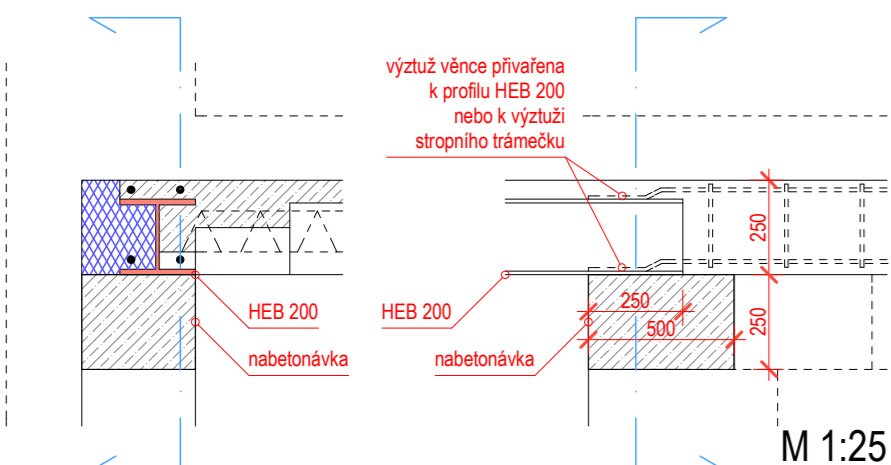
# STAVEBNÍ PŮDORYS m 1:50



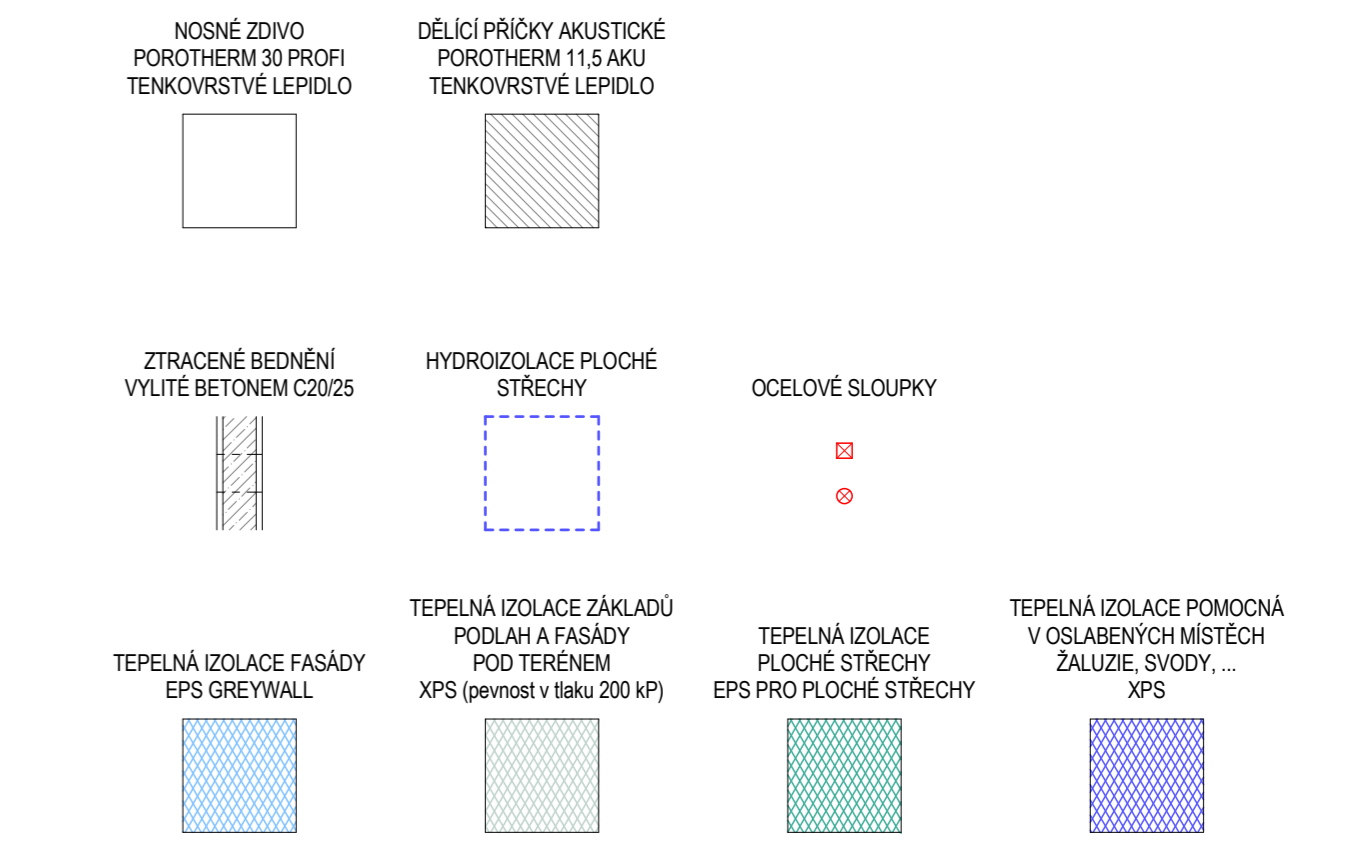
# VÝKRES SKLADBY STROPU m 1:50



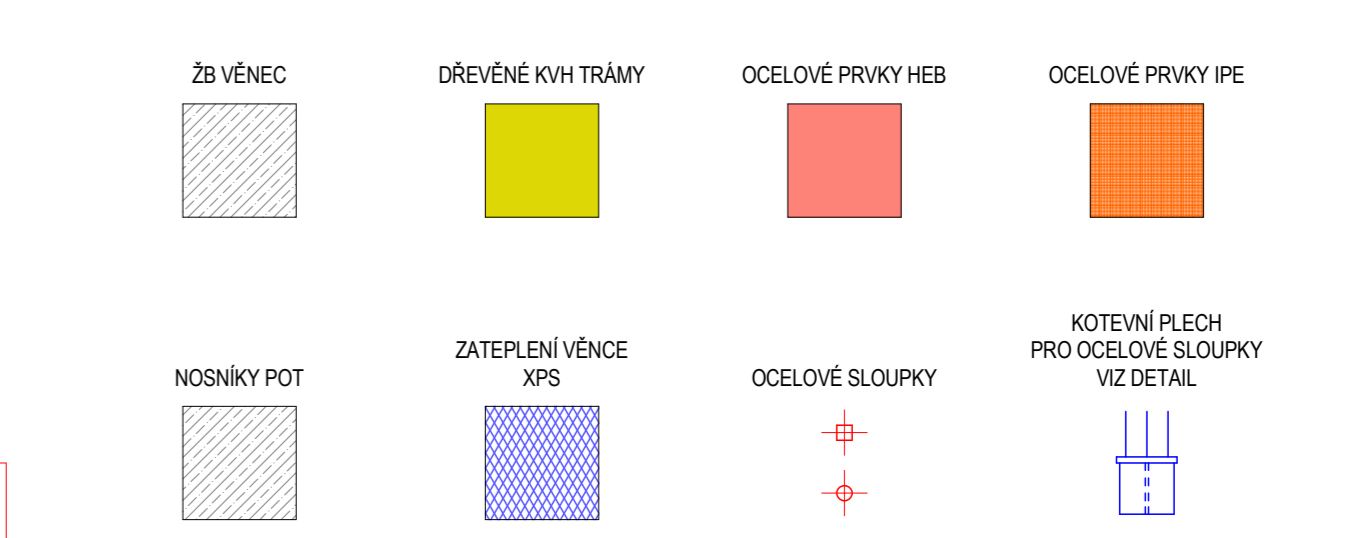
## DETAIL ULOŽENÍ PROFILU HEB



# LEGENDA STAVEBNÍ PŮDORYS



# LEGENDA VÝKRES SKLADBY STROPU



# TABULKA MÍSTNOSTÍ

č.m.	název místnosti	plocha	povrchová úprava podlahy	povrchová úprava stěn	povrchová úprava stropu
1.01	vstup	9,7	keramická dlažba, keramický sokl	sádková omítka, výmalba	sádková omítka, výmalba
1.02	chodba, schodiště	13,6	keramická dlažba, dřev. schody	sádková omítka, výmalba	sádková omítka, výmalba
1.03	WC	2,3	keramická dlažba	keramický obklad do v. stropu	sádková omítka, výmalba
1.04	koupelna	8,5	keramická dlažba	keramický obklad do v. stropu	sádková omítka, výmalba
1.05	pokoj	12,7	lepená dřevěná podlaha, dřevěný sokl	sádková omítka, výmalba	sádková omítka, výmalba
1.06	pokoj	11,8	lepená dřevěná podlaha, dřevěný sokl	sádková omítka, výmalba	sádková omítka, výmalba
1.07	pokoj	12,3	lepená dřevěná podlaha, dřevěný sokl	sádková omítka, výmalba	sádková omítka, výmalba
1.08	garáž	34,1	keramická dlažba, keramický sokl	sádková omítka, výmalba	sádková omítka, výmalba

Při provádění stavby TDI zajistí, aby výstavba hrubé stavby nebyla v rozporu s vydaným stavebním povolením především v celkových rozměrech domu a v provizorním i definitivním umístění stavebních otvorů!

Dořešení stavebně technických detailů je v kompetenci TDI po domluvě s architektem.

Statické posouzení provedl ing. Hanzálek, při jakýchkoli nejasnostech je nutná jeho účast.

Je nutné zpracovat prováděcí dokumentaci na topení a rekuperaci. Dále návrh interiéru domu především pro dořešení koupelny a elektroinstalace.



Klanc ... architekti



## DPS - RODINNÝ DŮM ROZTOKY



zodpovědný projektant:  
 Ing. arch. Tomáš Klanc, ČKA 03 276  
 Klanc ... architekti  
 Eliášova 26, Praha 6 - Bubeneč  
 telefon 777 100 811, www.klanc.cz

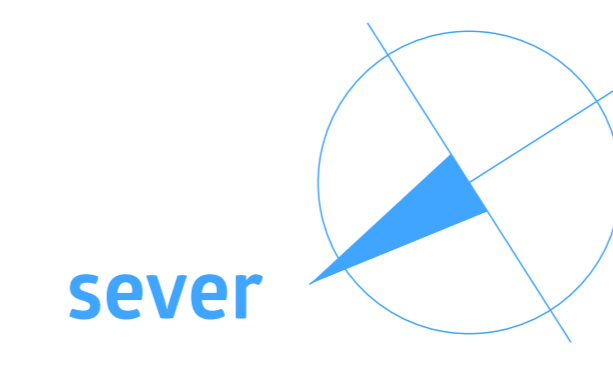
vypracoval:  
 Ing. arch. Ondřej Falc

stavebník:  
 MBA, Ing. Tomáš Salomon, Ph. D.  
 Havelkova 1582, Roztoky, 25263  
 MBA, Ing. Petra Hradecká  
 Amforová 1932/21, Praha, Stodůlky, 15500

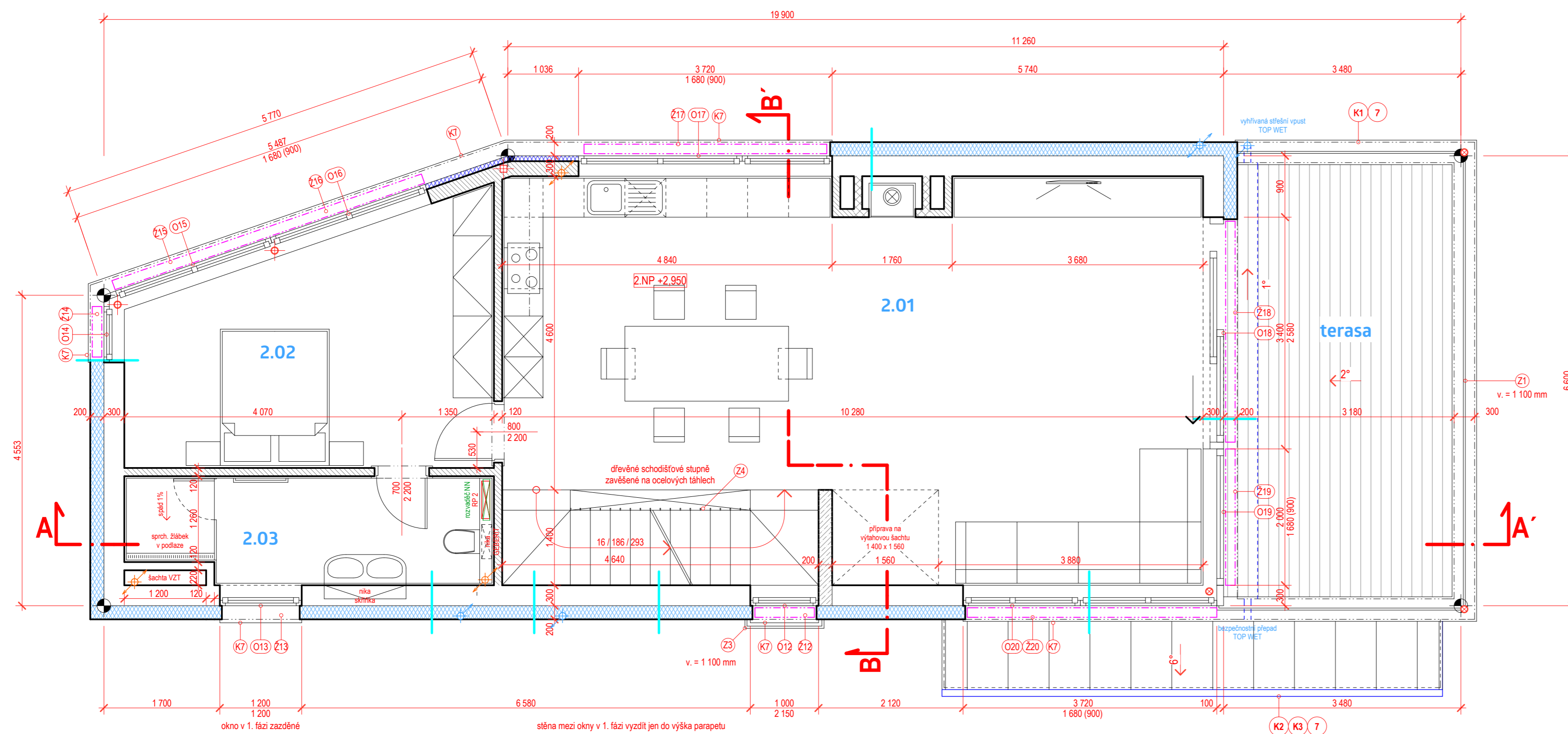
místo stavby:  
 katastrální území Roztoky u Prahy, 742503, poz. č. 2571  
 Na Výchlezkách, Roztoky, 25263

datum:  
 06/2016

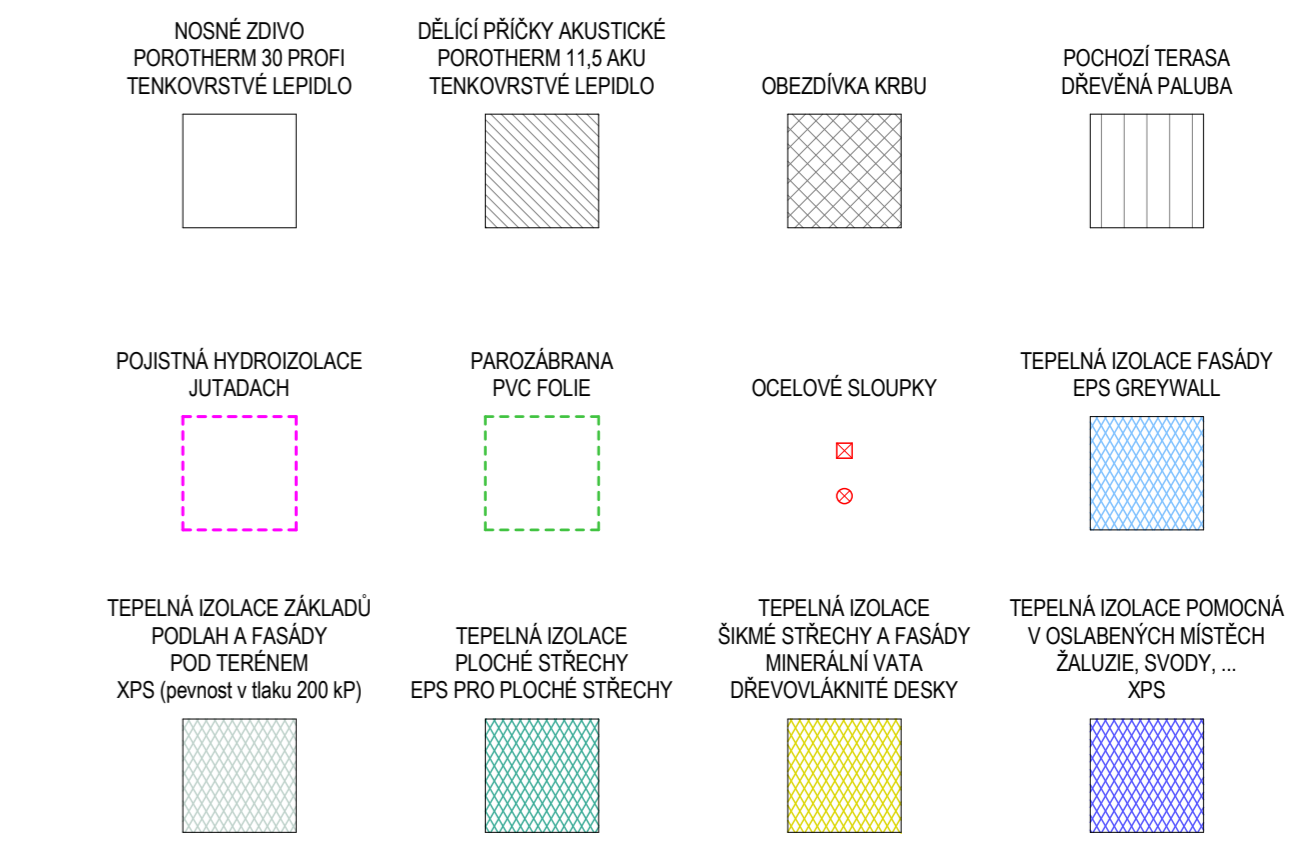
číslo výkresu: 03 číslo par: 1



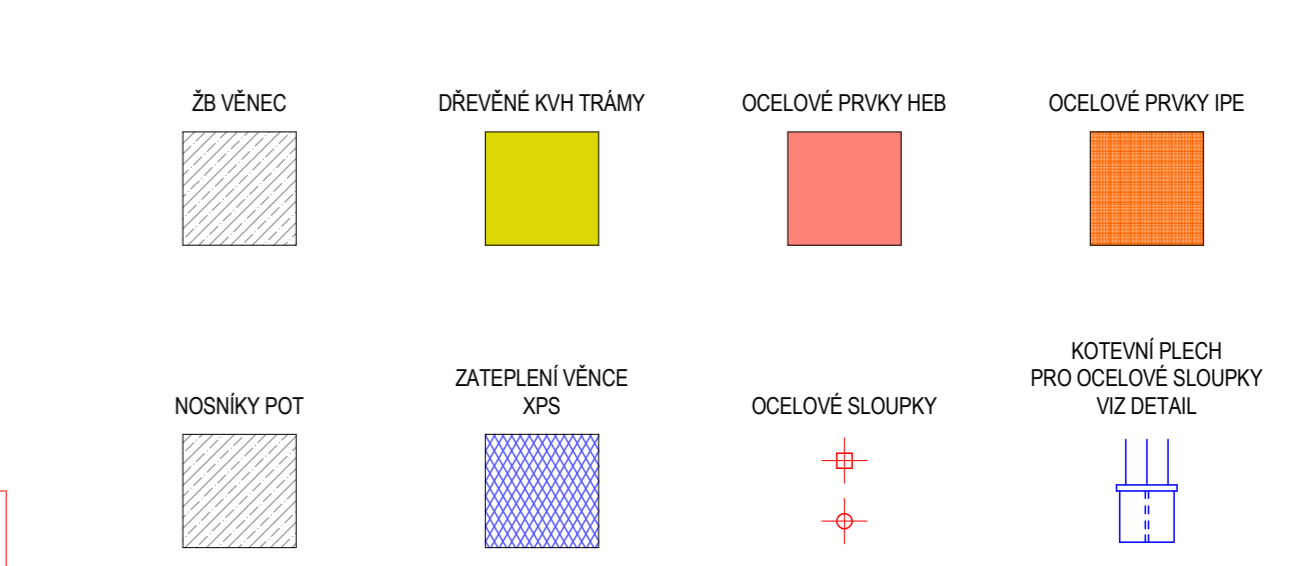
# STAVEBNÍ PŮDORYS m 1:50



## LEGENDA STAVEBNÍ PŮDORYS



## LEGENDA VÝKRES SKLADBY STROPU



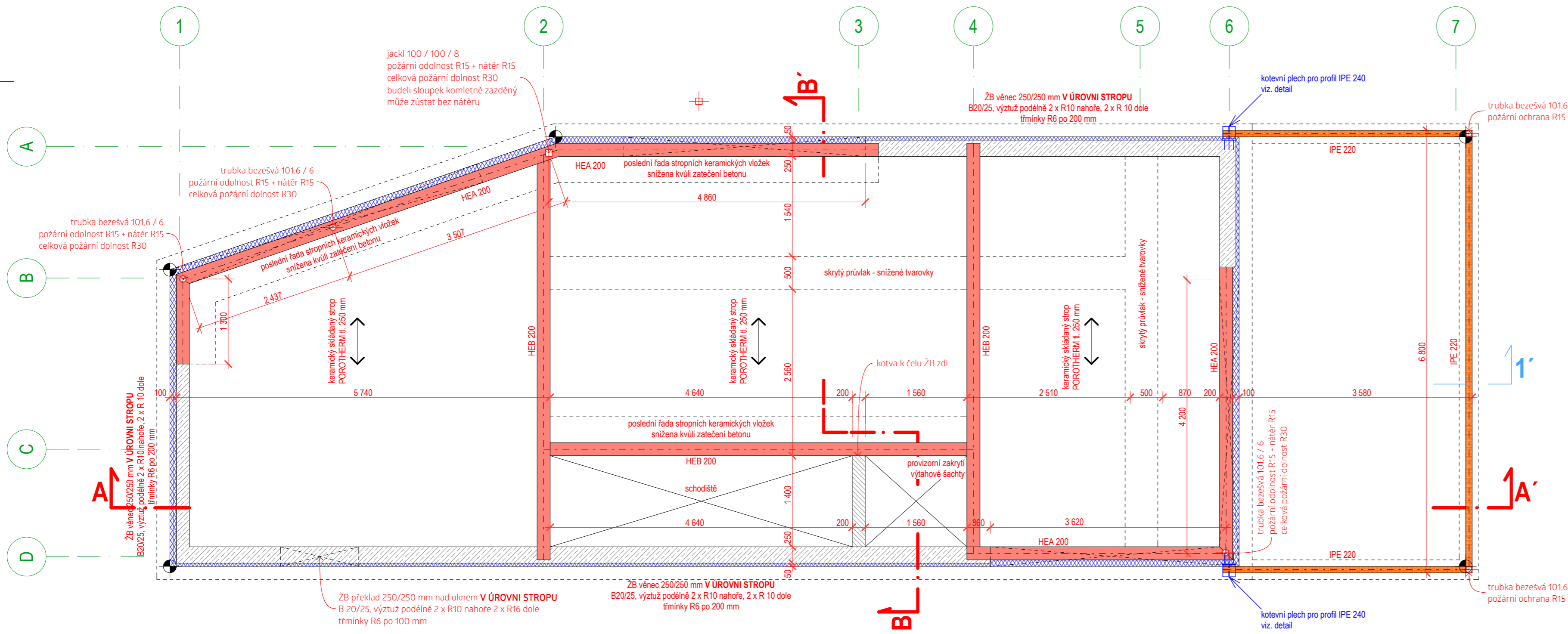
Při provádění stavby TDI zajistí, aby výstavba hrubé stavby nebyla v rozporu s vydaným stavebním povolením především v celkových rozměrech domu a v provizorním i definitivním umístění stavebních otvorů!

Dořešení stavebně technických detailů je v kompetenci TDI po domluvě s architektem.

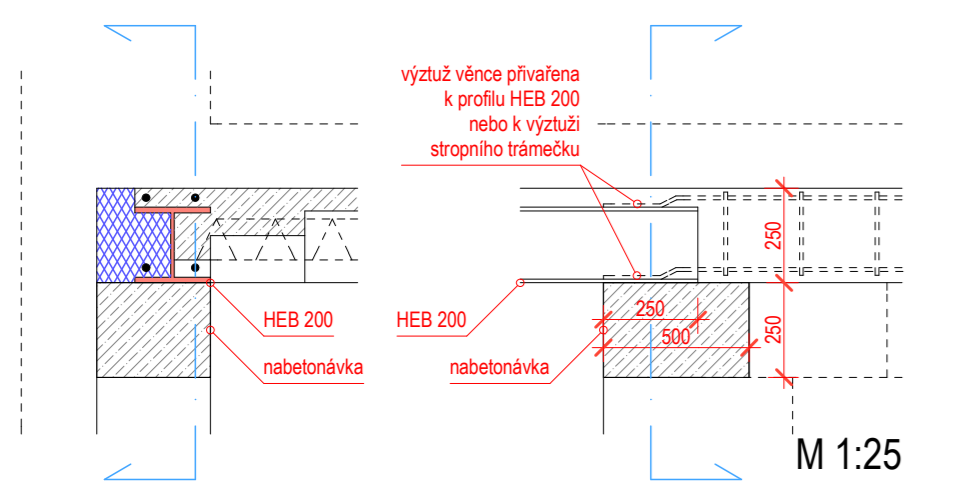
Statické posouzení provedl ing. Hanzálek, při jakýchkoli nejasnostech je nutná jeho účast.

Je nutné zpracovat prováděcí dokumentaci na topení a rekuperaci. Dále návrh interiéru domu především pro dořešení koupelny a elektroinstalace.

# VÝKRES SKLADBY STROPU m 1:50



### DETAIL ULOŽENÍ PROFILU HEB



## TABULKA MÍSTNOSTÍ

č.m.	název místnosti	plocha	povrchová úprava podlahy	povrchová úprava stěn	povrchová úprava stropu
2.01	zbytná kuchyně včetně schodiště	61,7	lepená dřevinná podlaha, dřevěný sokl	sádková omítka, výmalba	sádková omítka, výmalba
2.02	ložnice rodičů	17,7	lepená dřevinná podlaha, dřevěný sokl	sádková omítka, výmalba	sádková omítka, výmalba
2.03	koupelna s WC	8,2	keramická dlažba	keramický obklad do v. stropu	sádková omítka, výmalba



Klanc ... architekti



## DPS - RODINNÝ DŮM ROZTOKY



zodpovědný projektant:  
 Ing. arch. Tomáš Klanc, ČKA 03 276  
 Klanc ... architekti  
 Eliášova 26, Praha 6 - Bubeneč  
 telefon 777 100 811, www.klanc.cz

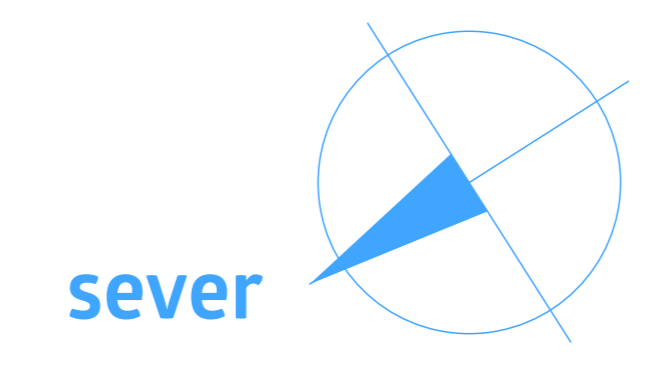
vypracoval:  
 Ing. arch. Ondřej Falc

stavebník:  
 MBA, Ing. Tomáš Salomon, Ph. D.  
 Hrabkova 1582, Roztoky, 25263  
 MBA, Ing. Petra Hradecká  
 Amforova 1932/21, Praha, Stodůlky, 15500

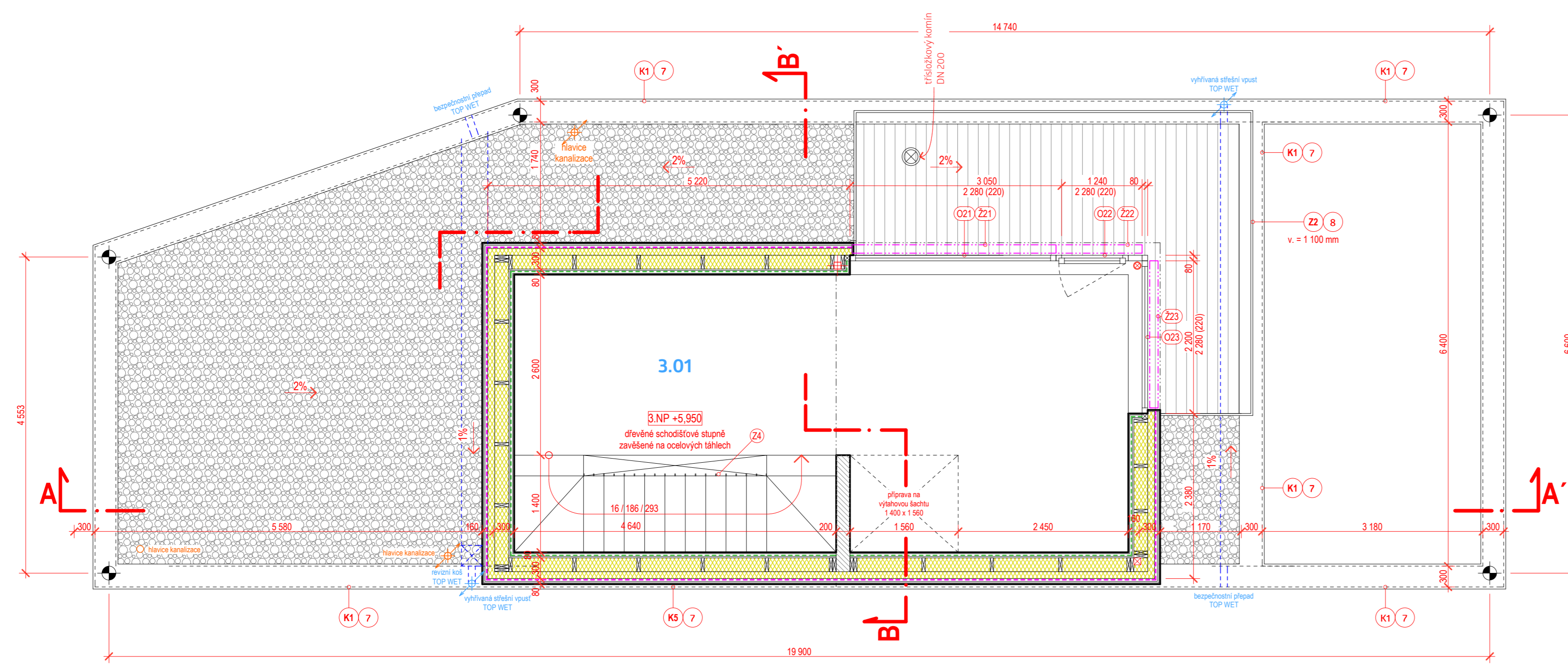
místo stavby:  
 katastrální území Roztoky u Prahy, 742503, poz. č. 2571  
 Na Vyhliště, Roztoky, 25263

datum:  
 06/2016

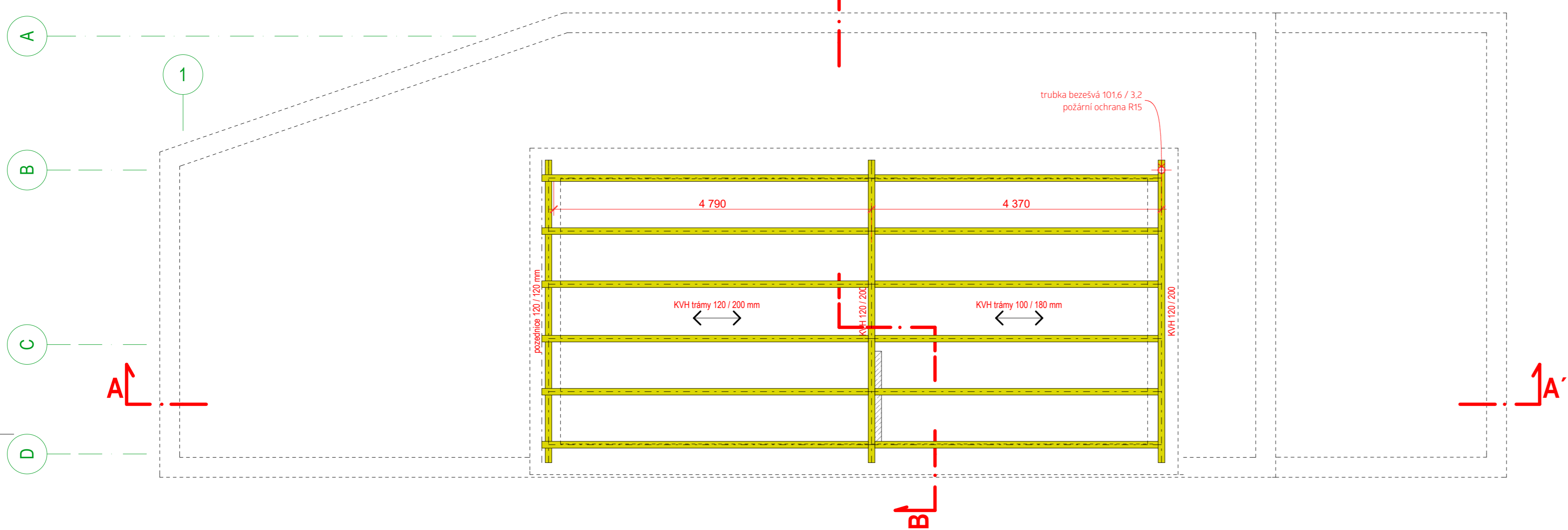
číslo paré:  
 číslo výkresu: 04 číslo paré: 1



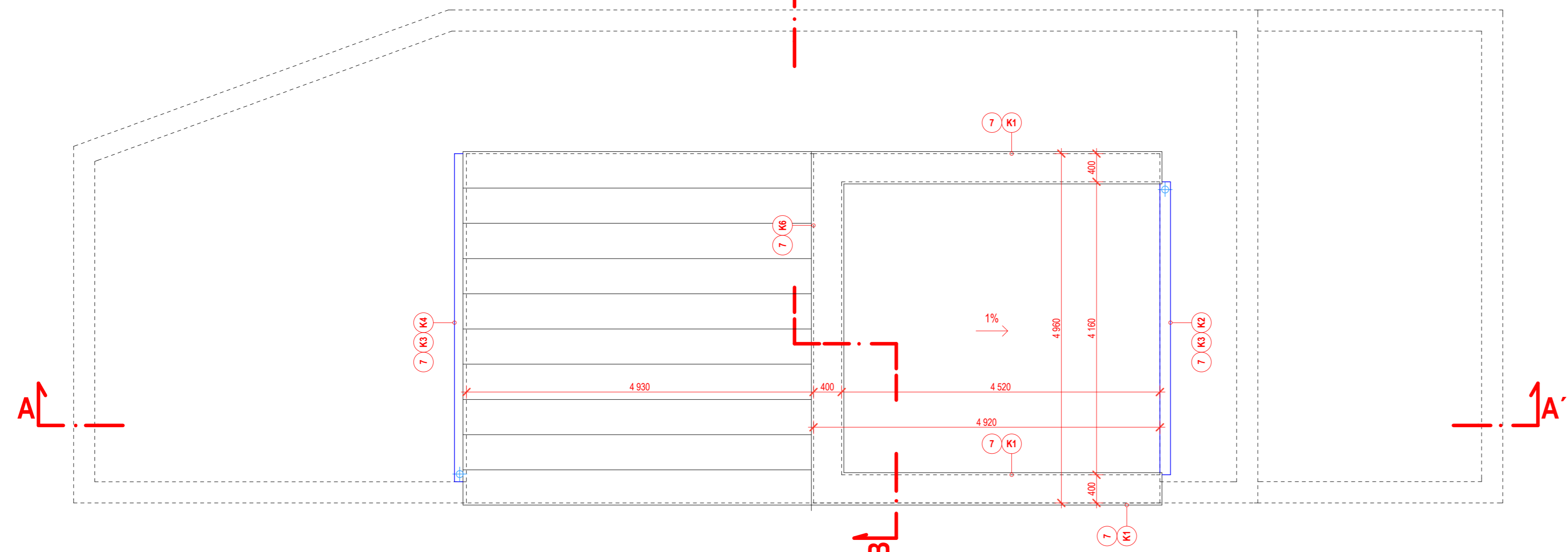
# STAVEBNÍ PŮDORYS m 1:50



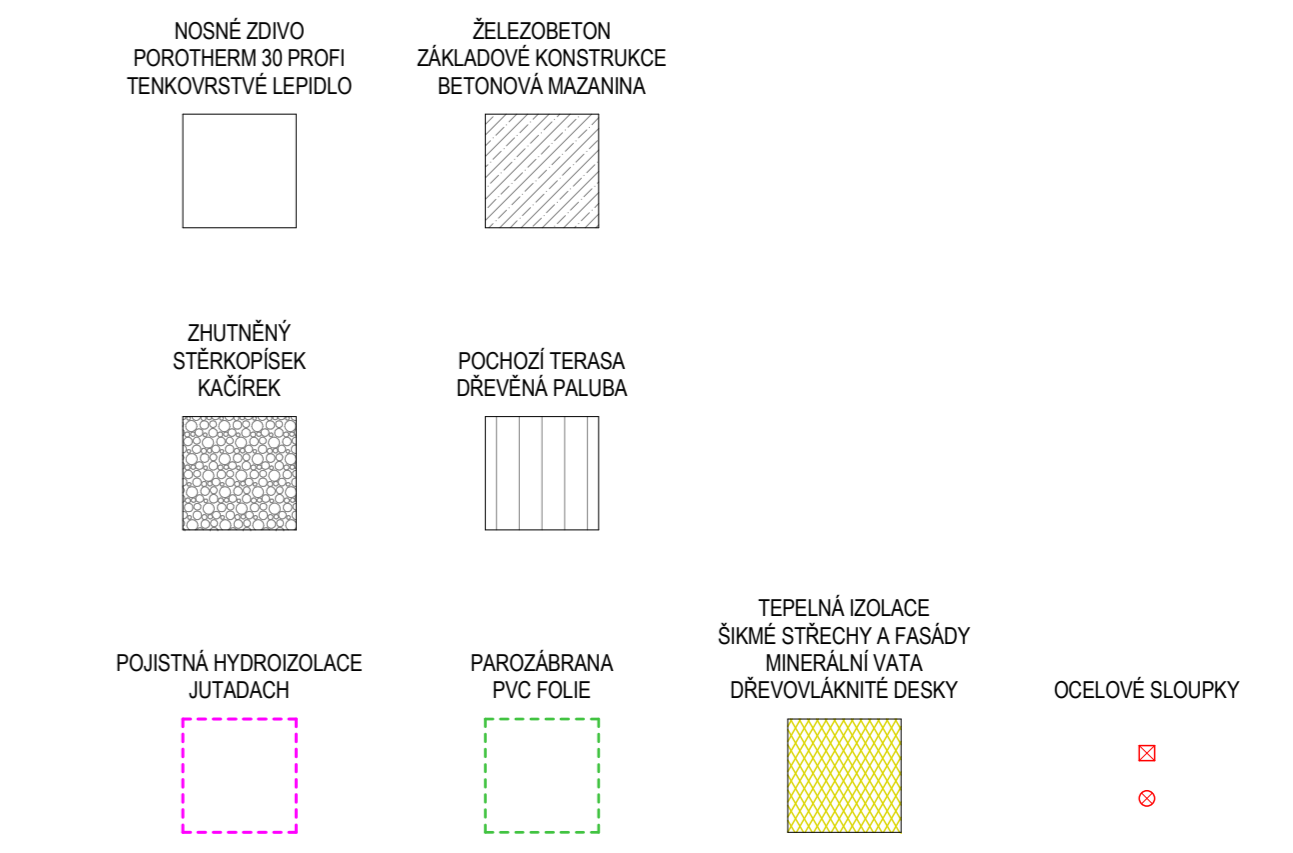
# VÝKRES SKLADBY STROPU m 1:50



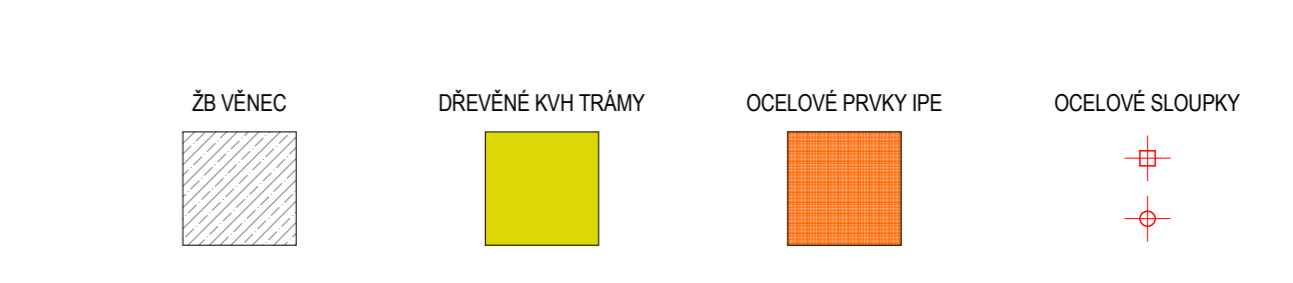
# POHLED NA STŘECHU m 1:50



## LEGENDA STAVEBNÍ PŮDORYS



## LEGENDA VÝKRES SKLADBY STROPU



## TABULKA KLEMPÍŘSKÝCH P.

označení	prvek
K1	oplechování atiky - plochá střecha
K2	okapové zakončení - plochá střecha
K3	okapní žlab
K4	okapové zakončení - sedlová střecha nástavby
K5	okapnička - přechod obkladu nástavby na fasádu
K6	oplechování přechodu atiky na pultovou střechu - Měben střechy
K7	parapety oken (zapuštění do ostění 30 mm)
K8	okapní svod
K9	oplechování židek oplození

## TABULKA MÍSTNOSTÍ

č.m.	název místnosti	plecha	povrchová úprava podlahy	povrchová úprava stěn	povrchová úprava stropu
3.01	pracovna včetně schodiště	35,4	lepená dřevinná podlaha, dřevěný sokl	sádková omítka, výmaza	sádková omítka, výmaza

Při provádění stavby TDI zajistí, aby výstavba hrubé stavby nebyla v rozporu s vydaným stavebním povolením především v celkových rozměrech domu a v provizorním i definitivním umístění stavebních otvorů!

Dořešení stavebně technických detailů je v kompetenci TDI po domluvě s architektem.

Statické posouzení provedl ing. Hanzálek, při jakýchkoli nejasnostech je nutná jeho účast.

Je nutné zpracovat prováděcí dokumentaci na topení a rekuperaci. Dále návrh interiéru domu především pro dořešení koupelny a elektroinstalace.



Klanc ... architekti



## DPS - RODINNÝ DŮM ROZTOKY



zodpovědný projektant:  
 Ing. arch. Tomáš Klanc, ČKA 03 276  
 Klanc ... architekti  
 Eliášova 26, Praha 6 - Bubeneč  
 telefon 777 100 811, www.klanc.cz

vypracoval:  
 Ing. arch. Ondřej Falc

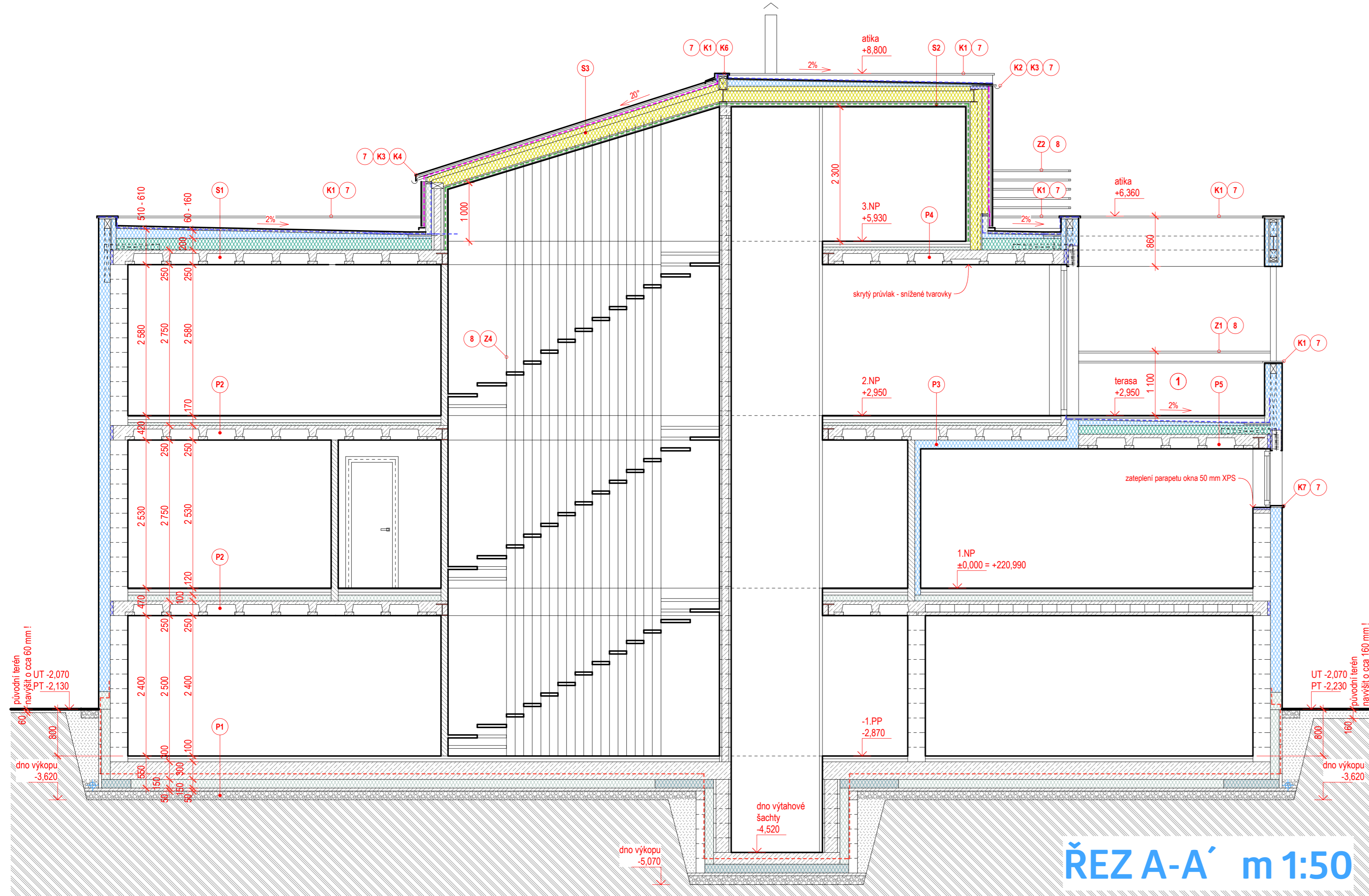
stavebník:  
 MBA, Ing. Tomáš Salamon, Ph. D.  
 Hasičova 1582, Roztoky, 25263  
 MBA, Ing. Petra Hradecká  
 Amforová 1932/21, Praha, Stodůlky, 15500

místo stavby:  
 katastrální území Roztoky u Prahy, 742503, poz. č. 2571  
 Na Vyhliště, Roztoky, 25263

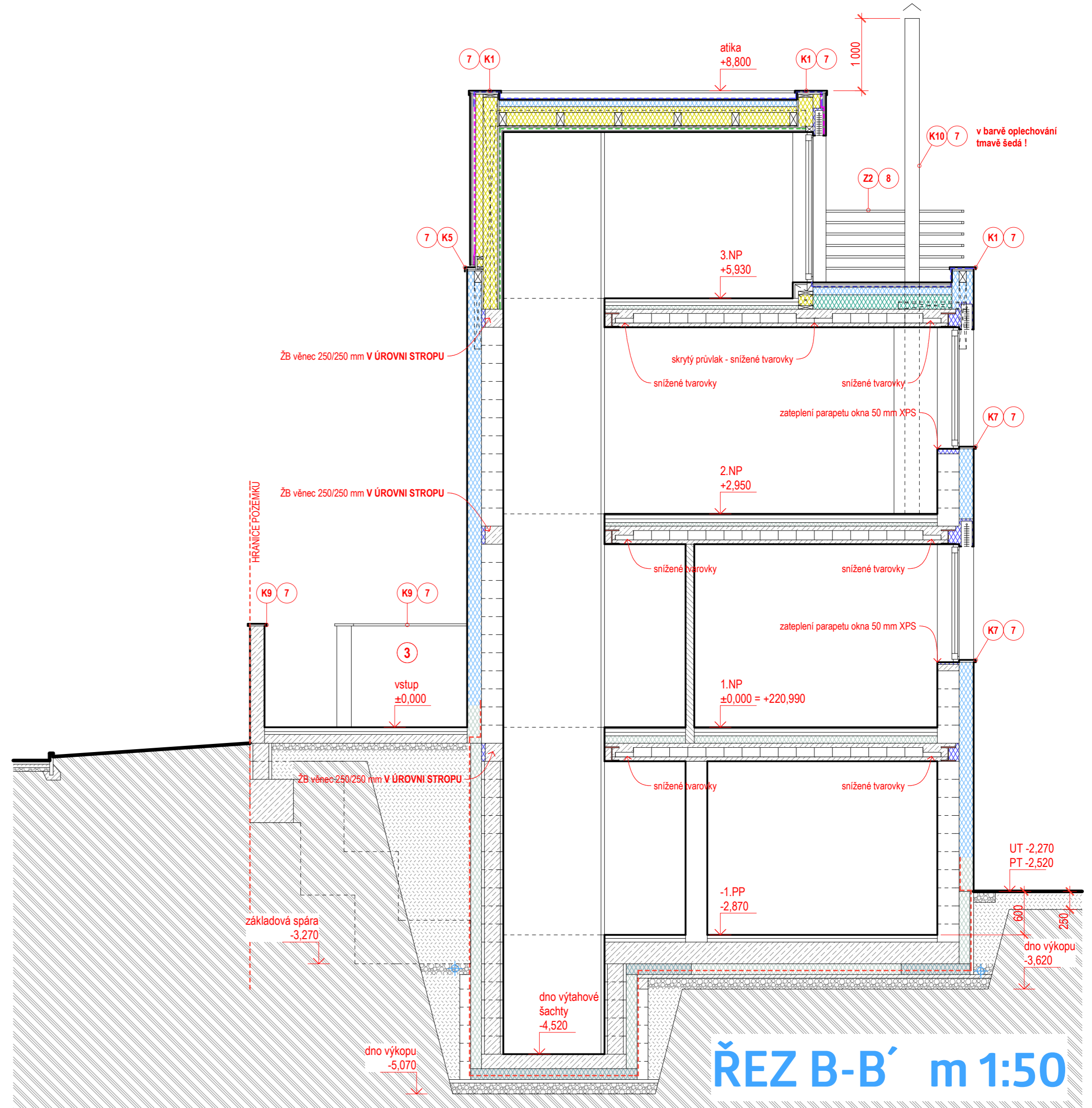
datum:  
 06/2016

číslo paré:  
 číslo paré: 05 číslo paré: 1





ŘEZ A-A' m 1:50



ŘEZ B-B' m 1:50

### LEGENDA - ŘEZY


### TABULKA KLEMPÍŘSKÝCH PRVKŮ

označení	prvek
K1	oplechování atky - plochá střecha
K2	okapové zakončení - plochá střecha
K3	okapní žlab
K4	okapové zakončení - sedlová střecha nástavby
K5	okapnička - přechod obkladu nástavby na fasádu
K6	oplechování přechodu atky na pultovou střechu - hřeben střechy
K7	parapety oken (zapuštění do ostění 30 mm)
K8	okapní svod
K9	oplechování zídce oplacení

### TABULKA ZÁMEČNICKÝCH PRVKŮ

označení	prvek	množství
Z1	zábradlí vnější - terasa 2.NP	1 kpl
Z2	zábradlí vnější - nástavba 3.NP	1 kpl
Z3	zábradlí vnější - francouzské ono	1 kpl
Z4	nosná konstrukce vnitřního schodiště	4 x podlaží

Při provádění stavby TDI zajistí, aby výstavba hrubé stavby nebyla v rozporu s vydaným stavebním povolením především v celkových rozměrech domu a v provizorním i definitivním umístění stavebních otvorů!

Dorešení stavebně technických detailů je v kompetenci TDI po domluvě s architektem.

Statické posouzení provedl ing. Hanzálek, při jakýchkoli nejasnostech je nutná jeho účast.

Je nutné zpracovat prováděcí dokumentaci na topení a rekuperaci. Dále návrh interiéru domu především pro dorešení koupelny a elektroinstalace.



Klanc ... architekti



DPS - RODINNÝ DŮM ROZTOKY



zodpovědný projektant:  
 Ing. arch. Tomáš Klanc, ČKA 03 276  
 Klanc... architekti  
 Eliášova 26, Praha 6 - Bubeneč  
 telefon 777 100 811, www.klanc.cz

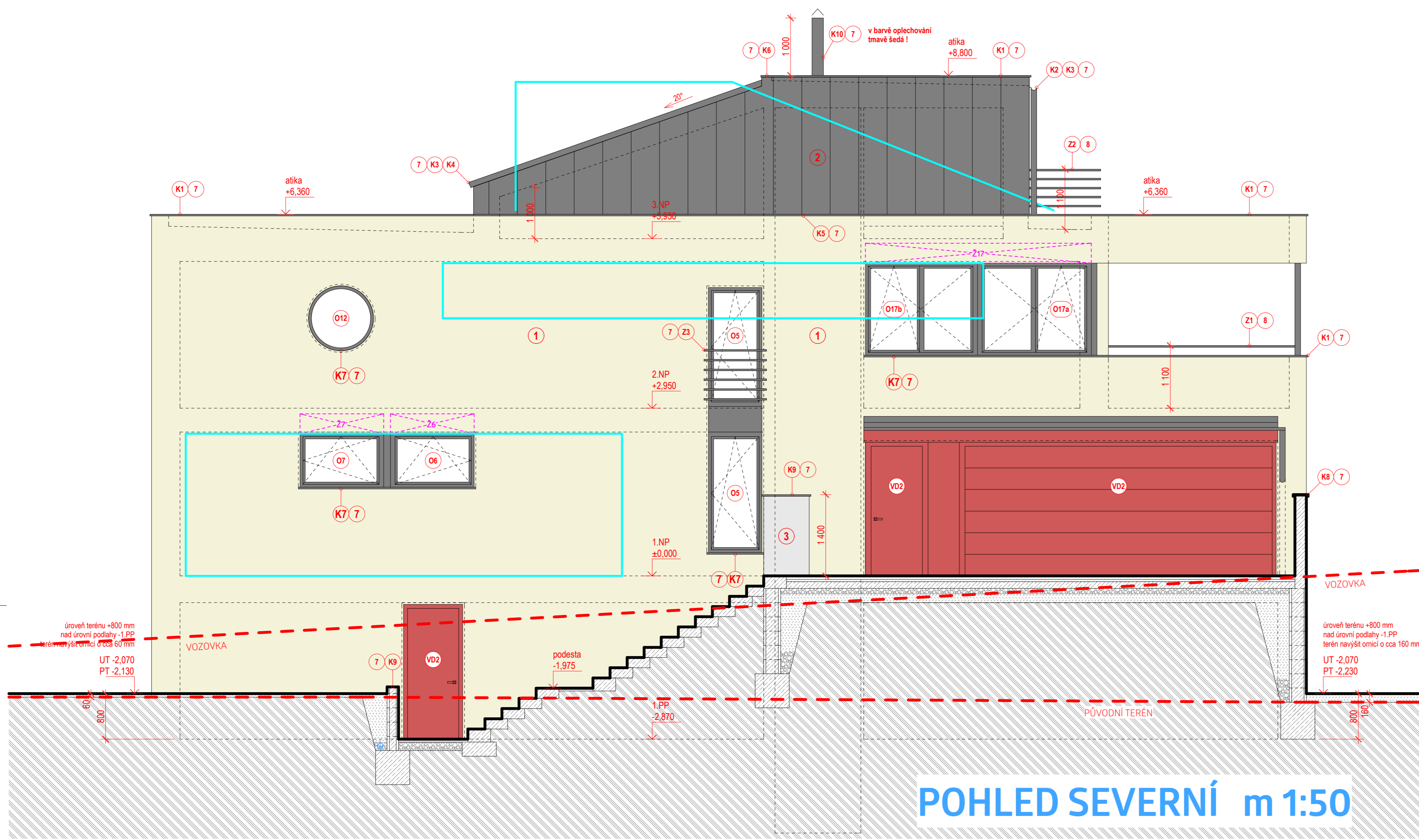
vypracoval:  
 Ing. arch. Ondřej Falc

stavebník:  
 MBA, Ing. Tomáš Salamon, Ph. D.  
 Hradkova 1582, Roztoky, 25263  
 MBA, Ing. Petra Hradecká  
 Amforová 1932/21, Praha, Stodůlky, 15500

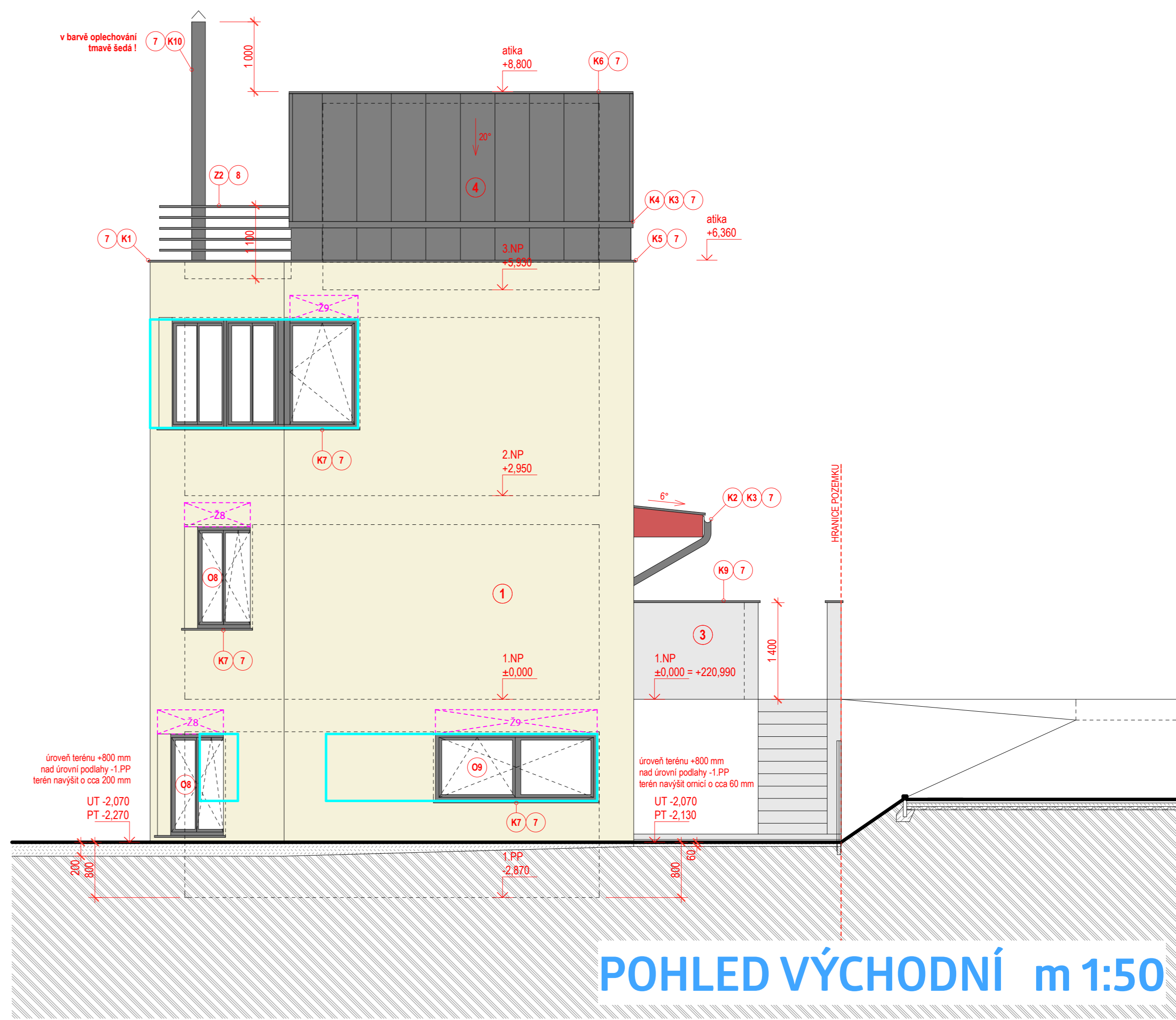
místo stavby:  
 katastrální území Roztoky u Prahy, 742503, poz. č. 2571  
 Na Vyhliďce, Roztoky, 25263

datum:  
 06/2016

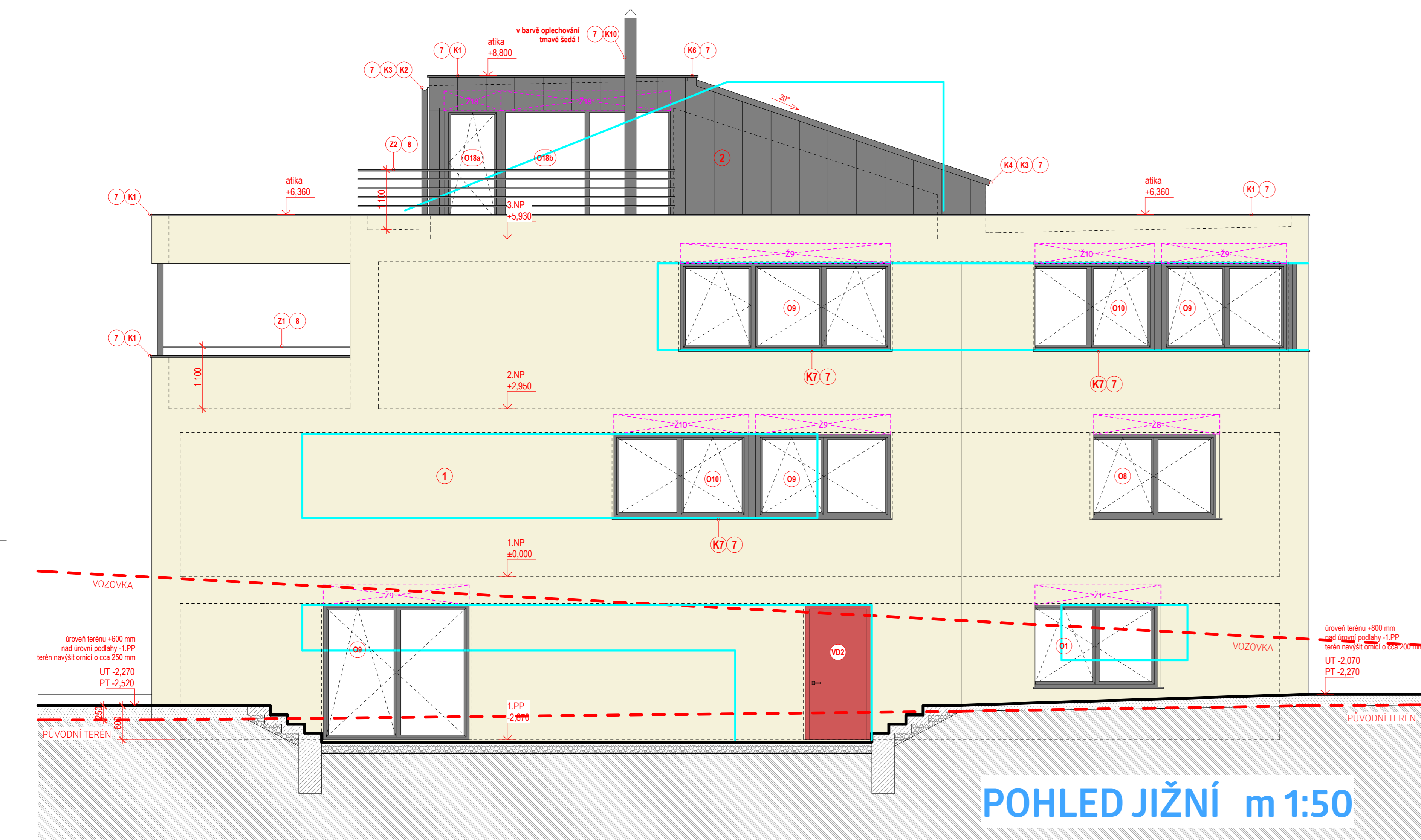
číslo výkresu: 06 číslo paré: 1



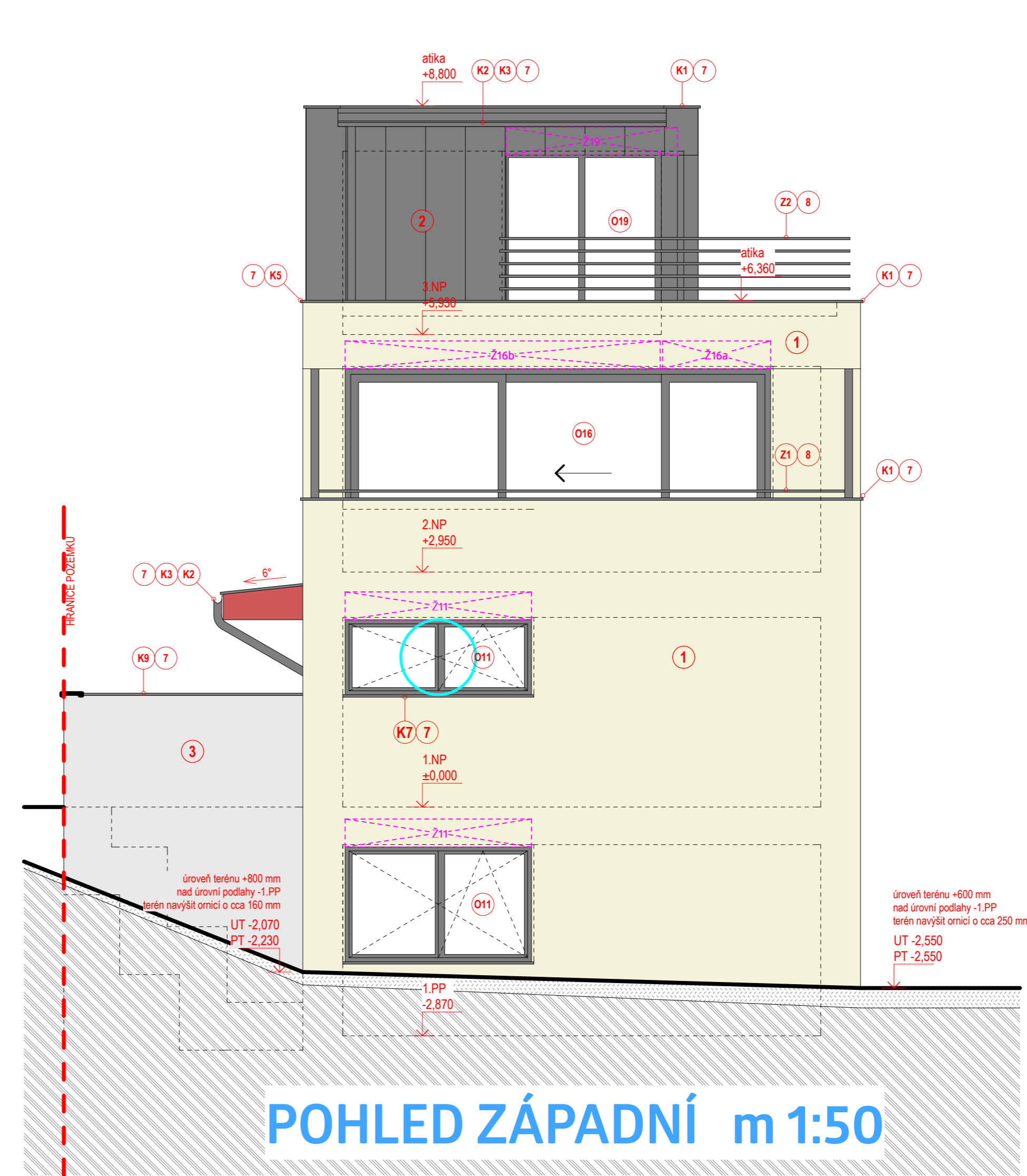
POHLED SEVERNÍ m 1:50



POHLED VÝCHODNÍ m 1:50



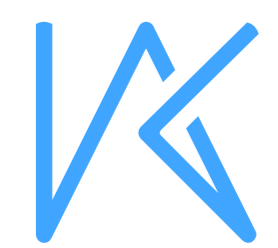
POHLED JIŽNÍ m 1:50



POHLED ZÁPADNÍ m 1:50

založeno 2002

Klanc ... architekti



LEGENDA - POHLEDY

<b>1</b> KONTAKTNÍ OMIČKA SYSTEM SED / WEBER BARVA DLE VÝBERU ARCHITEKTA	<b>2</b> PLECHOVÝ OBKLAD FALCOVANNÝ RUKAVKI CLASSIC	<b>3</b> BETONOVÉ OPĚRNÉ ŽLÝKY POHLEDOVÝ BETON
<b>4</b> STŘEŠNÍ KRYTINA FALCOVANÁ RUKAVKI CLASSIC	<b>5</b> EUROOKNA RAL 7015 IZOLAČNÍ TROJNÓVLO	<b>6</b> DESKOVÉ VSTUPNÍ DÍVEŘE BEZPEČNOSTNÍ ZÁMEK NÁTER RAL 3002
<b>7</b> KLEMPÍŘSKÉ PRVKY - OKAPOVÉ ŽLABY, OPLECHOVÁNÍ RÍMS, PARAPETŮ, ATKY, KOMÍNŮ TMAVÉ SEDA	<b>8</b> ZÁMEČNICKÉ PRVKY NÁTER RAL 7016 TMAVÉ SEDA	<b>9</b> ŽALUZIE

TABULKA KLEMPÍŘSKÝCH PRVKŮ

označení	prvek
K1	optechování atky - plochá střecha
K2	okapové zakončení - plochá střecha
K3	okapní žlab
K4	okapové zakončení - sedlová střecha nástavby
K5	okapníčka - přechod oblaku nástavby na těleso
K6	optechování přechodu atky na pulbovou střechu - hřeben střechy
K7	parapety okna (zapuštěné do osění 30 mm)
K8	okapní svod
K9	optechování zdiel optecení

TABULKA ZÁMEČNICKÝCH PRVKŮ

označení	prvek	množství
Z1	zabudování vnější - terasa 2.NP	1 kpl
Z2	zabudování vnější - nástavba 3.NP	1 kpl
Z3	zabudování vnější - francouzské okno	1 kpl
Z4	nosná konstrukce vnitřního schodiště	4 x podlaží

Při provádění stavby TDI zajisti, aby výstavba hrubé stavby nebyla v rozporu s vydaným stavebním povolením především v celkových rozměrech domu a v provizorním i definitivním umístění stavebních otvorů!

Dořešení stavebně technických detailů je v kompetenci TDI po domluvě s architektem.

Statické posouzení provedl ing. Hanzálek, při jakýchkoli nejasnostech je nutná jeho účast.

Je nutné zpracovat prováděcí dokumentaci na topení a rekuperaci. Dále návrh interiéru domu především pro dořešení koupelny a elektroinstalace.

DPS - RODINNÝ DŮM ROZTOKY



zodpovědný projektant:  
Ing. arch. Tomáš Klanc, ČKA 03 276  
Klanc ... architekti  
Elšádkova 26, Praha 6 - Bubeneč  
telefon 777 100 811, www.klanc.cz

vypracoval:  
Ing. arch. Ondřej Falc

stavebník:  
MBA, Ing. Tomáš Salamon, Ph. D.  
Havlíkova 1502, Roztoky, 25263  
MBA, Ing. Petra Hradecká  
Amforova 1932/21, Praha, Stodůlky, 15500

místo stavby:  
katastrální území Roztoky u Prahy, 742503, poz. č. 2571  
Na Vyhliště, Roztoky, 25263

datum:  
06/2016

číslo výkresu: 07 číslo paré: 1