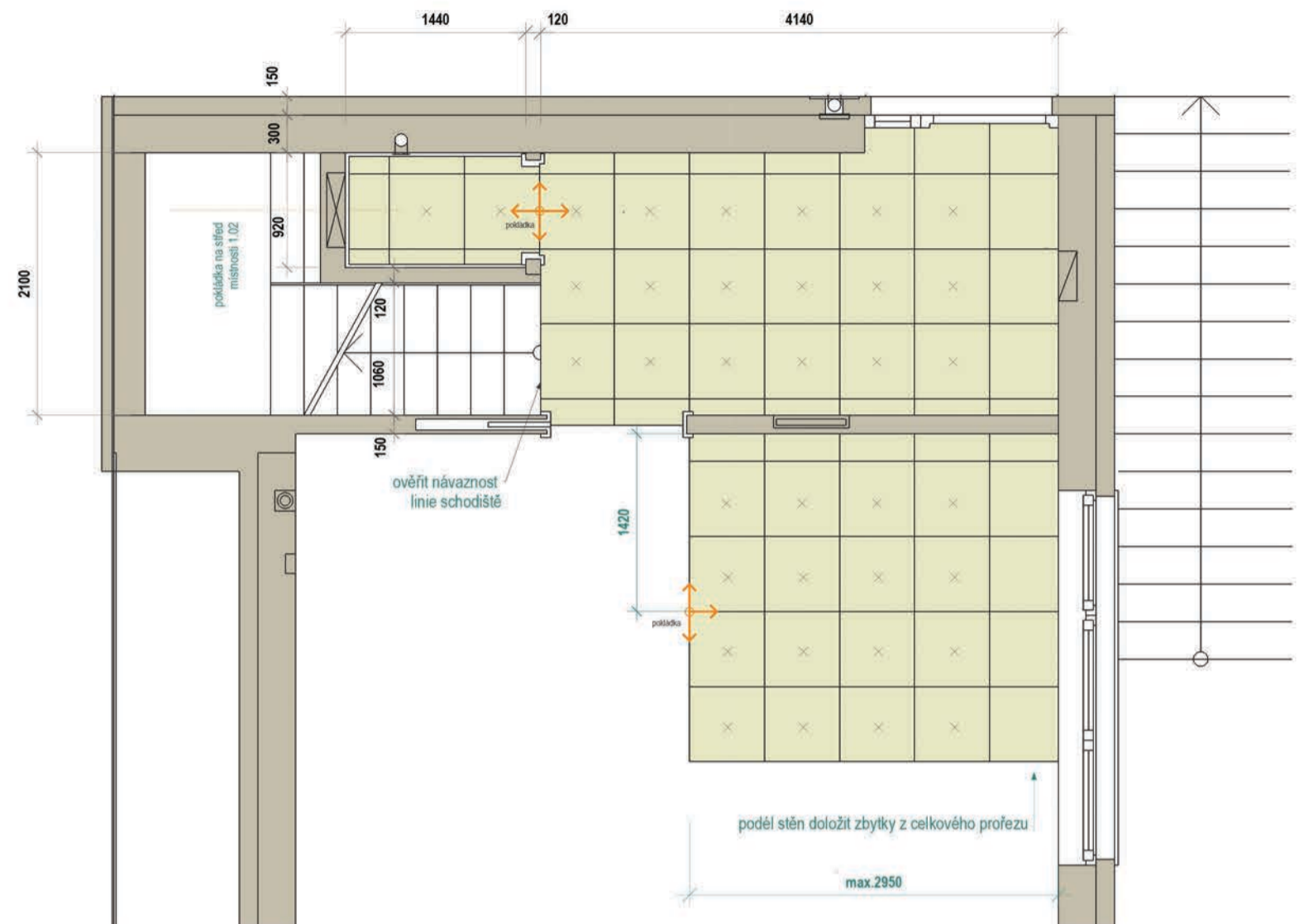


Řezané dlaždice u stěn doložit až po pokládku dlažby ve 2.NP !



### TABULKA MÍSTNOSTÍ

- 1.01 vstupní hala + polovina schodiště
- 1.02 WC
- 1.03 obytná kuchyň  
kuchyňský kout  
jídlna  
obytný pokoj
- garáž

### LEGENDA

-  zdivo
-  nová příčka / YTONG P4 500
-  zdivo před změnou
-  podlaha dřevěná třívrstvá
-  dlažba RET 60x60cm
-  plný formát dlažby