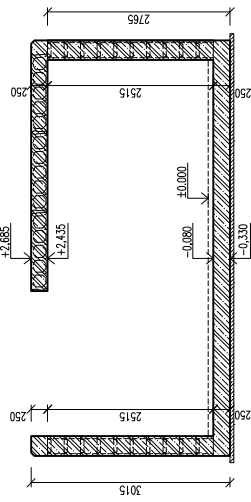
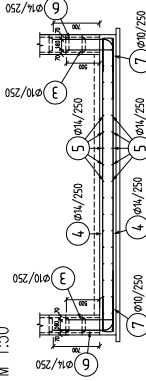


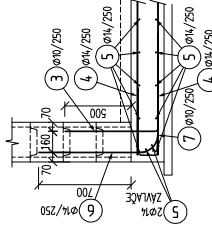
ŘEZ 1-1
M 1:50



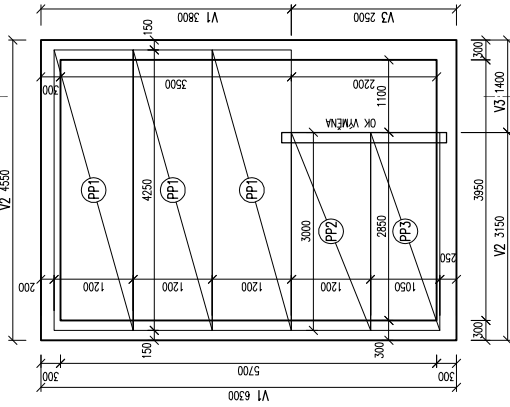
ŘEZ 2-2
M 1:50



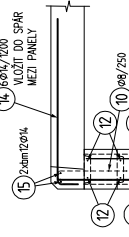
ŘEZ 3-3 - DETAL TRNOVÁNÍ STĚNY
M 1:25



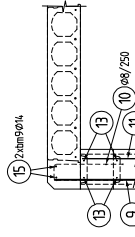
SKLEP - SKLADBA STROPU
PŮDORYS M 1:50



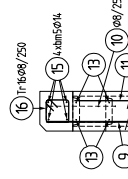
VĚNEC V1 - 10,1 bm
ŘEZ M 1:25



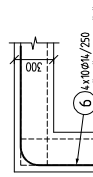
VĚNEC V2 - 7,7 bm
ŘEZ M 1:25



VĚNEC V3 - 3,9 bm
ŘEZ M 1:25



PROVÁZÁNÍ ROHŮ STĚN
PŮDORYS M 1:25



VÝKAZ VÝZTUŽE NOVÉ

Pol	Prof: I	l [mm]	ks	50	10	14
3	50	1000	74	74.0		
4	50	14450	28		124.6	
5	50	146250	40		250.0	
6	50	141750	130		227.5	
7	50	101150	52		59.8	
8	50	101100	38		41.8	
9	50	141700	180		336.0	
10	50	141500	148		222.0	
11	50	106250	40		250.0	
12	50	104450	40		250.0	
13	50	141400	6		178.0	
14	50	141400	6		178.0	
15	50	8830	16	13.6		8.4
16	50	8830	16	13.6		8.4
CELKOVÁ DELKA [m]				13.6	825.6	978.5
HMOTNOST [kg]				5.4	509.0	1182.4
CELKOVÁ HMOTNOST [kg]						1636.8

VÝKAZ VÝZTUŽE STÁVAJÍCÍ

Pol	Prof: I	l [mm]	ks	50	8
10	50	81150	142	142	163.3
CELKOVÁ DELKA [m]				142	163.3
HMOTNOST [kg]				64.4	64.4
CELKOVÁ HMOTNOST [kg]				64.4	64.4

DISTANCE PRO HORNÍ VÝZTUŽ



PŘESNÝ TYP DLE ZNKLOSTI DODAVATELE
(NAPŘ. ŽEBŘÍČKY DISTOL)

VÝKAZ DIST. VÝZTUŽE

NÁVRH DLE ČSN EN 1992

BETON: C25/30 XG3 (CZ, F.1)

- DLE ČSN EN 206/1

VÝZTUŽ: B 500B

POZNÁMKY:

- V PROJEKTU JSOU ZAPRACOVÁNY POŽADAVKY NA STAVEBNÍ ÚPRAVY JEDNOTLIVÝCH PROFESÍ (PROSTUPY, DRÁŽKY, ...) ZNAMÉ V DOBĚ VYDÁNÍ DOKUMENTACE. PŘED REALIZACÍ BUDOU POŽADY STAVEBNÍCH ÚPRAV OVĚŘENY DLE PROJEKTŮ JEDNOTLIVÝCH PROFESÍ.
- GEOMETRICKÉ TOLERANCE DLE ČSN EN 13670, VĚTNĚ PŘÍLOH G.
- VEŠKERÉ ROHY VĚNCŮ MUSÍ BÝT PROVÁZÁNY VÝZTUŽÍ DLE SCHÉMAT ZARÁŽENÍ DO OBRŮDOVÉHO VĚNCE STROPNÍ KONSTRUKCE.
- VŠECHNY ROHY STĚN BUDOU PROVÁZÁNY VÝZTUŽÍ DLE SCHÉMAT OBRŮDOVÉ STĚNY JSOU STATICKY UVAŽOVÁNY JAKO DESKY OPŘENÉ V HLAVĚ O STROPNÍ KONSTRUKCI A V PATĚ O ZÁKLADOVÝ PÁS.
- ZÁSPY STĚN MŮŽE BÝT PROVÁDĚNÁŽ PO OSAZENÍ STROPNÍCH PANELOŮ A JEJICH ZMĚNOUJENÍ OBVODOVÝMI VĚNCI (NEJDRŮVE PO 14 DNECH OD BETONÁŽE VĚNCI).
- ZÁSPY STĚN JE NUTNĚ PŘEVÁDĚT ROVNOMĚRNĚ ZE VŠECH ČTYŘ STRAN.
- PODELNOU VÝZTUŽ VĚNCŮ Ø12 mm STYKOVAT PŘESÁHEM 600 mm.
- PODELNOU VÝZTUŽ VĚNCŮ Ø16 mm STYKOVAT PŘESÁHEM 800 mm.
- CELKOVÁ DELKA VÝZTUŽE VYKÁZANÉ V BEŽNÝCH METRECH JE UVAŽOVÁNA S REZERVOU cca 20 % (STYKOVÁNÍ PŘESÁHEM)

VÝKAZ PREFABRIKÁTŮ:

- PP1 - PŘEDPÍATÝ STROPNÍ PANEĚL SPIRROLL TL. 250 mm TYP PFD 258 (8 LAN Ø12,5 mm PŘI DOLNÍM POVRCHU) ŠÍŘKA 1,20 m - 3 ks
- PP2 - PŘEDPÍATÝ STROPNÍ PANEĚL SPIRROLL TL. 250 mm TYP PFD 254 (4 LAN Ø12,5 mm PŘI DOLNÍM POVRCHU) ŠÍŘKA 1,20 m - 1 ks
- PP3 - PŘEDPÍATÝ STROPNÍ PANEĚL SPIRROLL TL. 250 mm TYP PFD 254 (4 LAN Ø12,5 mm PŘI DOLNÍM POVRCHU) ŠÍŘKA 1,05 m - 1 ks

SOUČÁSTI DODÁVKY STROPNÍCH PANELOŮ JE I OCELOVÁ VÝMĚNA PRO VNĚŠENÍ PANEĚL PP2 A PP3

ZATÍŽENÍ STROPNÍCH PANELOŮ:

STĚLE: 25,0 kN/m² (cca 1,0 m ZEMIN)

PROMĚNNÉ: 3,0 kN/m² (UŽITNĚ NA POVRCHU)