









LEGENDA MIESTNOSTÍ : 1.NP

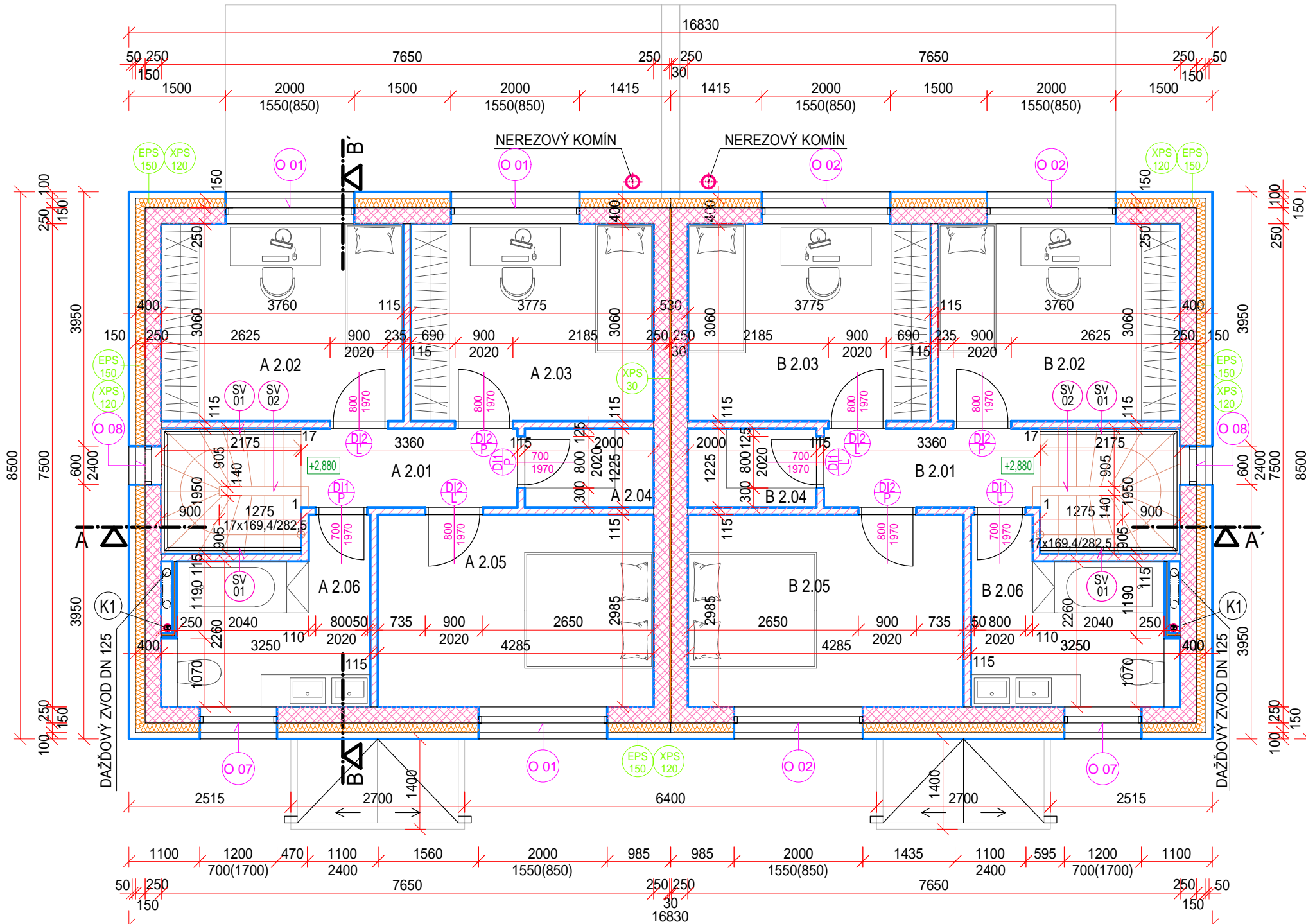
| Č.M. | ÚČEL MIESTNOSTI, POPIS | PLOCHA [m ²] | POVRCH | | | POZNÁMKY |
|------------------|-----------------------------|--------------------------|------------------|-------|-------------------|-------------------|
| | | | PODLAHA | STENY | STROP | |
| A 1.01 | VSTUP | 8.48 | DREV. LAMELY | P2 | STIER. OMIETKA | STIERKOVÁ OMIETKA |
| A 1.02 | TECH. MIESTN. + WC | 4.53 | KERAM. DLAŽBA | P1 | KERAM. OBKLAD | |
| A 1.03 | PRACOVŇA | 7.59 | DREV. LAMELY | P2 | STIERKOVÁ OMIETKA | |
| A 1.04 | OBÝV. IZBA S KUCH. A JEDÁL. | 30.77 | DREV. LAMELY | P2 | | |
| A 1.05 | SKLAD | 1.86 | DREV. LAMELY | P2 | | |
| ÚŽITKOVÁ PLOCHA | | 53,22 | | | | |
| A 1.06 | TERASA | 20.37 | DREVO | P3 | VONK. OMIETKA | |
| ZASTAVANÁ PLOCHA | | 89,74 | - VRÁTANE TERASY | | | |
| | | | | | | |
| B 1.01 | VSTUP | 8.48 | DREV. LAMELY | P2 | STIER. OMIETKA | STIERKOVÁ OMIETKA |
| B 1.02 | TECH. MIESTN. + WC | 4.53 | KERAM. DLAŽBA | P1 | KERAM. OBKLAD | |
| B 1.03 | PRACOVŇA | 7.59 | DREV. LAMELY | P2 | STIERKOVÁ OMIETKA | |
| B 1.04 | OBÝV. IZBA S KUCH. A JEDÁL. | 30.77 | DREV. LAMELY | P2 | | |
| B 1.05 | SKLAD | 1.86 | DREV. LAMELY | P2 | | |
| ÚŽITKOVÁ PLOCHA | | 53,22 | | | | |
| B 1.06 | TERASA | 20.4 | DREVO | P3 | VONK. OMIETKA | |
| ZASTAVANÁ PLOCHA | | 89,74 | - VRÁTANE TERASY | | | |

LEGENDA ZNAČENIA

-  - NEREZOVÝ KOMÍN
-  - RUČNÝ HASIACI PRÍSTROJ PRÁŠKOVÝ

LEGENDA MATERIÁLOV

-  OBVODOVÉ MURIVO Z KERAMICKÝCH TEHÁL NA MALTU PRE TENKÉ ŠKÁRY, HR. 250mm S TEPELNOU IZOLÁCIOU Z MINERÁLNEJ VLNY, HR. 150mm
-  VNÚTORNÉ NOSNÉ MURIVO Z KERAMICKÝCH TEHÁL NA MALTU PRE TENKÉ ŠKÁRY, HR. 175mm
-  VNÚTORNÉ NENOSNÉ MURIVO Z KERAMICKÝCH TEHÁL NA MALTU PRE TENKÉ ŠKÁRY, HR. 140mm
-  VNÚTORNÉ NENOSNÉ MURIVO Z KERAMICKÝCH TEHÁL NA MALTU PRE TENKÉ ŠKÁRY, HR. 115mm
-  DEBNIACA TVÁRNICA
BETÓN A VÝSTUŽ DO TVÁRNICE PODĽA TECHNOLOGICKÉHO PREDPISU VÝROBCU, NAPR. PREMAC
-  PREDŠADENÁ SADROKARTÓNOVÁ STENA - 2x 12,5 RB/RBI (SANITA) + PROFIL CW50, SO ZVUKOVOU IZOLÁCIOU HR. 40 mm
HRúbKA HOTOVEJ PREDSTENY PODĽA PÓDORYSU



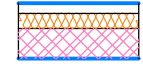

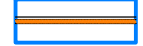
LEGENDA MIESTNOSTÍ : 2.NP

| Č.M. | ÚČEL MIESTNOSTI, POPIS | PLOCHA [m ²] | POVRCH | | | POZNÁMKY |
|-----------------|------------------------|--------------------------|---------------|-------|-------------------|---------------|
| | | | PODLAHA | STENY | STROP | |
| A 2.01 | CHODBA + SCHODISKO | 8.36 | DREV. LAMELY | P2 | STIERKOVÁ OMIETKA | |
| A 2.02 | DETSKÁ IZBA | 11.51 | DREV. LAMELY | P2 | | |
| A 2.03 | DETSKÁ IZBA | 11.55 | DREV. LAMELY | P2 | | |
| A 2.04 | SKLAD | 2.45 | DREV. LAMELY | P2 | | |
| A 2.05 | SPÁLŇA | 12.79 | DREV. LAMELY | P2 | | |
| A 2.06 | KÚPEĽŇA | 8.04 | KERAM. DLAŽBA | P1 | | KERAM. OBKLAD |
| ÚŽITKOVÁ PLOCHA | | 54,7 | | | | |
| B 2.01 | CHODBA + SCHODISKO | 8.36 | DREV. LAMELY | P2 | STIERKOVÁ OMIETKA | |
| B 2.02 | DETSKÁ IZBA | 11.51 | DREV. LAMELY | P2 | | |
| B 2.03 | DETSKÁ IZBA | 11.55 | DREV. LAMELY | P2 | | |
| B 2.04 | SKLAD | 2.45 | DREV. LAMELY | P2 | | |
| B 2.05 | SPÁLŇA | 12.79 | DREV. LAMELY | P2 | | |
| B 2.06 | KÚPEĽŇA | 8.04 | KERAM. DLAŽBA | P1 | | KERAM. OBKLAD |
| ÚŽITKOVÁ PLOCHA | | 54,7 | | | | |

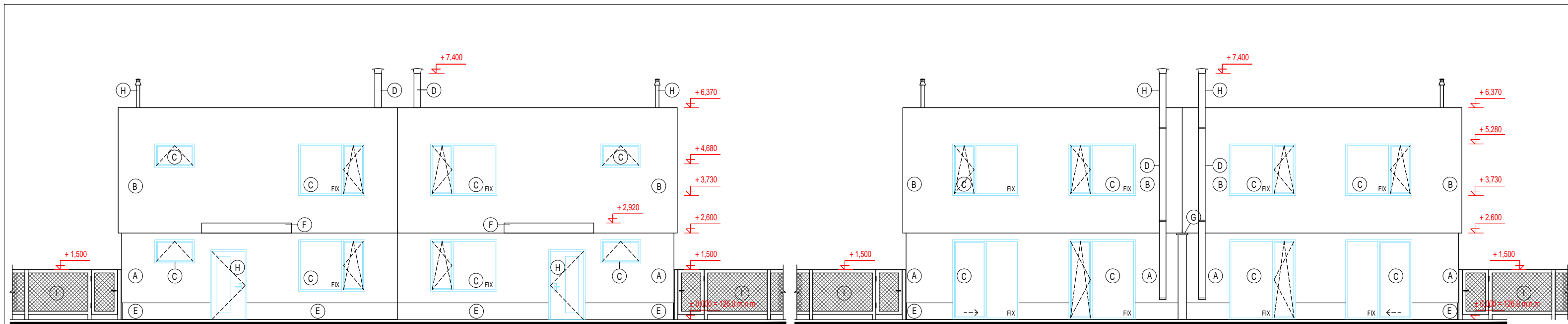
LEGENDA ZNAČENIA

(K) - NEREZOVÝ KOMÍN

LEGENDA MATERIÁLOV

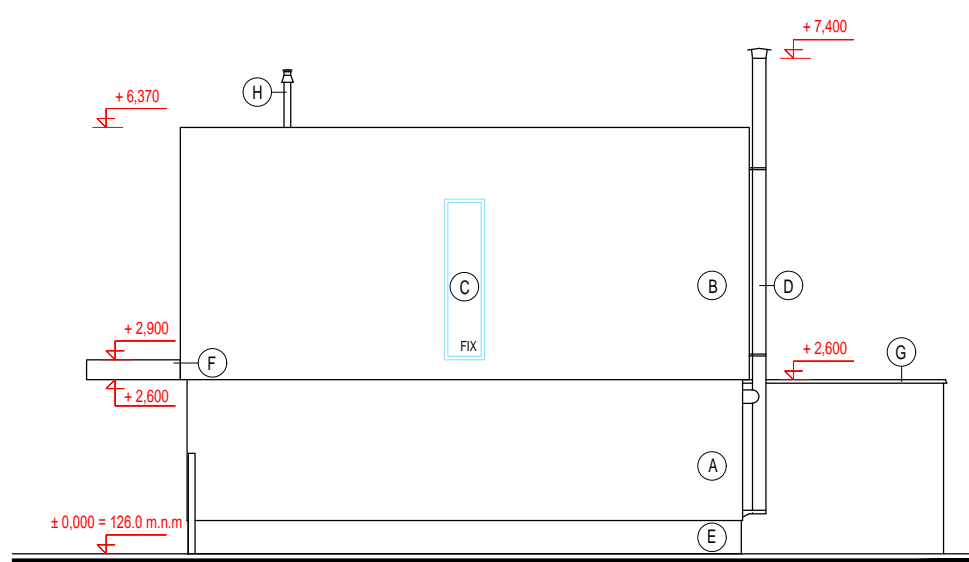
-  OBVODOVÉ MURIVO Z KERAMICKÝCH TEHÁL NA MALTU PRE TENKÉ ŠKÁRY, HR. 250mm + PREVETRVANÁ FASÁDA S TEPELNOU IZOLÁCIOU Z MINERÁLNEJ VLNY, HR. 150mm, S OCHRANNOU FÓLIOU A ODSADENÝM KAZETOVÝM OBKLADOM
-  VNÚTORNÉ NENOSNÉ MURIVO Z KERAMICKÝCH TEHÁL NA MALTU PRE TENKÉ ŠKÁRY, HR. 115mm
-  PREDSDADENÁ SADROKARTÓNOVÁ STENA - 2x 12,5 RB/RBI (SANITA) + PROFIL CW50, SO ZVUKOVOU IZOLÁCIOU HR. 40 mm HRÚBKOU HOTOVEJ PREDSTENY PODĽA PÔDORYSU

Pôdorys 2.NP

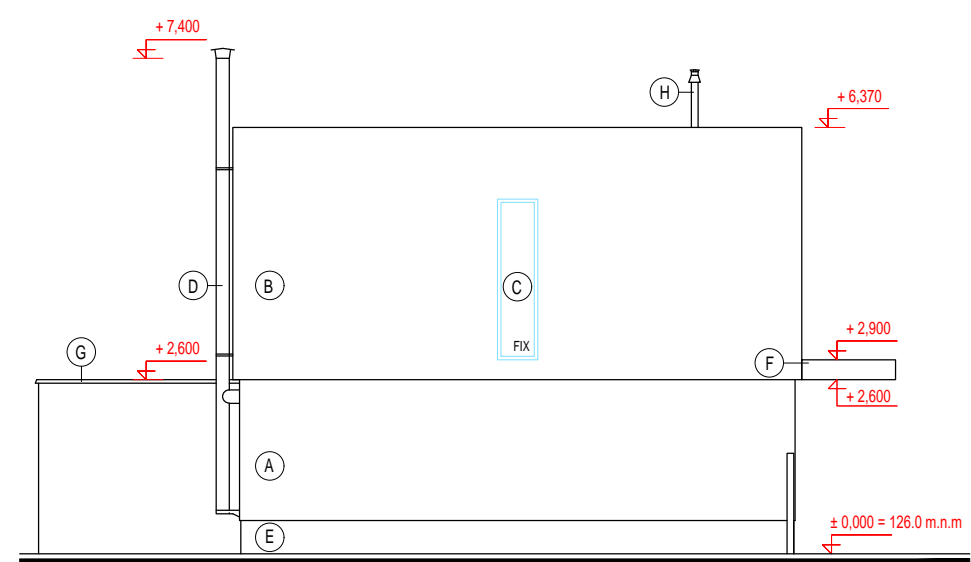


POHĽAD SEVEROZÁPADNÝ (ULIČNÝ)

POHĽAD JUHOVÝCHODNÝ



POHĽAD JUHOZÁPADNÝ



POHĽAD SEVEROVÝCHODNÝ

LEGENDA

- A - TENKOVRSŤVÁ SILIKÁTOVÁ OMIETKA HR. 1,5 mm, FARBA: BIELA
- B - FASÁDNY KAZETOVÝ OBKLAD
- C - PLASTOVÉ OKNO A DVERE S IZOLAČNÝM TROJSKLOM, FARBA RÁMU: TMAVOSIVÁ
- D - NEREZOVÝ KOMÍN KRBU
- E - SOKEL - MOZAIKOVÁ OMIETKA
- F - OCEĽOVÁ MARKÍZA OBLOŽENÁ PLECHOM, FARBA: TMAVOSIVÁ
- G - OPLECHOVANIE ATIKY
- H - KOMÍN KOTLA
- I - OCEĽOVÉ OPLOTENIE VYPLNENÉ OC. SIEŤOVINOU, MAX. VÝŠKA OPLOTENIA 1,5 M

Pohľady