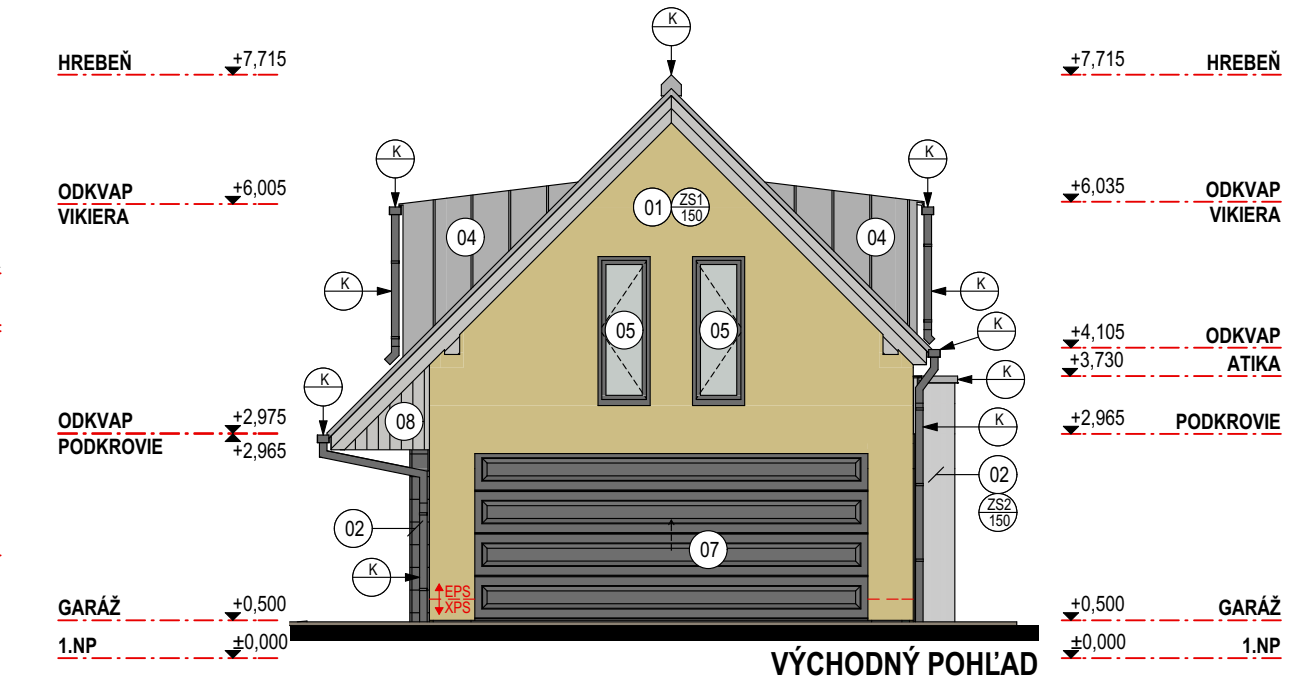


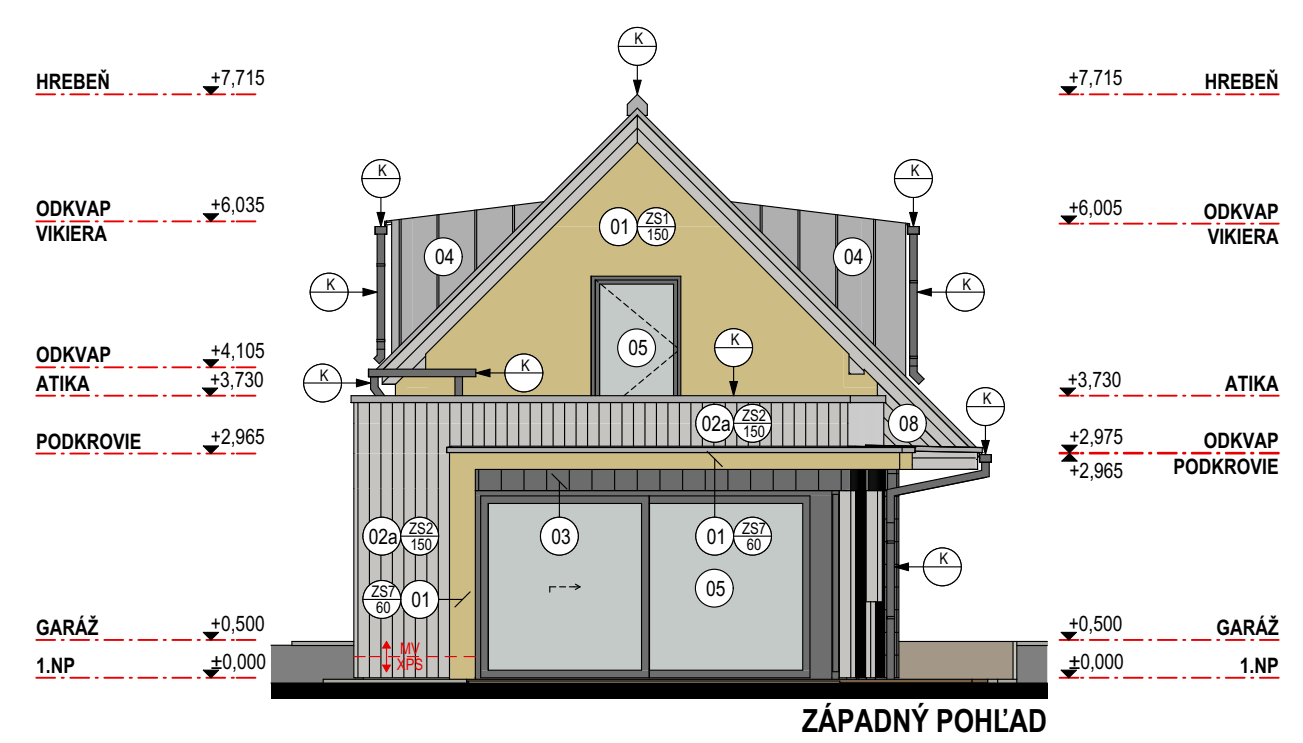
SEVERNÝ POHĽAD



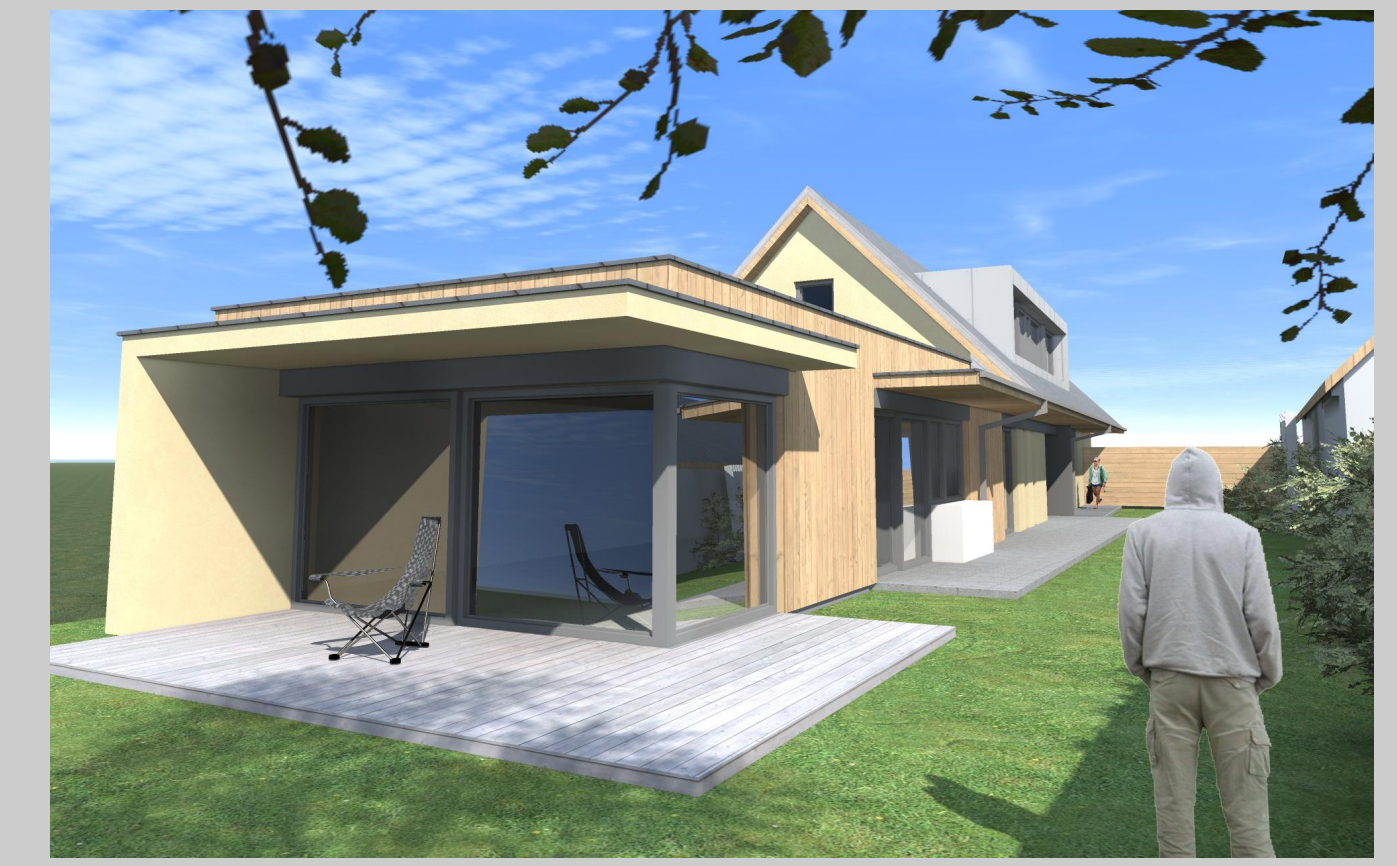
VÝCHODNÝ POHĽAD



JUŽNÝ POHĽAD



ZÁPADNÝ POHĽAD



LEGENDA NAVRHOVANÝCH POVRCHOV:

- 01 SILIKÓNOVÁ TENKOVRSŤVÁ ŠKRABANÁ OMIETKA BAUMIT LIFE 0157, TSR 65, ZRNO 1,5mm
- 02a DREVENÝ OBKLAD, HR. 25mm - ZO ZADNEJ STRANY DRÁŽKOVANIE OLEJOVÝ TRANSPARENTNÝ NÁTER
- 02b FASÁDNY OBKLAD Z CEMENTOVĽÁKNITÝCH DOSIEK V IMITÁCIÍ DREVA
- 03 FASÁDNY OBKLAD Z CEMENTOVĽÁKNITÝCH DOSIEK (NAPR. EQUITONE) HRÚBKY 10mm, ODTIEŇ TMAVOSIVÁ
- 04 FALCOVANÁ STREŠNÁ KRYTINA NA STOJATÚ DRÁŽKU, PREDZVETRALÝ TITÁNZINOK
- 05 OKNÁ Z PVC PROFILOV TEPELNOIZOLAČNÉ TROJSKLO, $U_g \leq 1,0W/(m^2 \cdot K)$, ODTIEŇ RAL 7011
- 06 DVERE Z PVC PROFILOV TEPELNOIZOLAČNÉ TROJSKLO, $U_w \leq 1,0W/(m^2 \cdot K)$, $U_g \leq 0,8W/(m^2 \cdot K)$, ODTIEŇ RAL 7011
- 07 AUTOMATICKÁ SEKCIONÁLNA GARÁŽOVÁ BRÁNA, POVRCHOVÁ ÚPRAVA RAL 7011
- 08 DREVENÝ OBKLAD STRECHY

LEGENDA OZNAČENÍ:

- K KLAMPIARSKÉ VÝROBKY
01 - VIĎ VÝKAZ KLAMPIARSKÝCH VÝROBKOV
- Z ZÁMOČNICE VÝROBKY
01 - VIĎ VÝKAZ ZÁMOČNÍCKÝCH VÝROBKOV
- ZS ZATEPLOVACÍ SYSTÉM
01 PRESNÁ SKLADBA VIĎ VÝKRES "REZY"

POZNÁMKA:

FAREBNOSTI VYKRESLENÉ V POHĽADOCH SÚ ORIENTAČNÉ, PRESNÁ ŠPECIFIKÁCIA FAREBNÝCH ÚPRAV JE V LEGENDE NAVRHOVANÝCH POVRCHOV

SO. 01 RODINNÝ DOM

autor: Ing. arch. Rzyman	zodpovedný projektant: Ing. arch. Rzyman	investor: manželia Vačkovci, L. Štúra 16/22, 01861 Beluša	stupeň	projekt stavby pre SP
stavba: OSA atelier, s.r.o., Poprad tel.: 052/2861201 e-mail. osa@osaatelier.sk		RD Beluša	dátum	09/2017
projektant: Ing. Nemeč, Ing. Frankovičová	názov výkresu: pohľady		profesia	architektúra
			mierka	1:100
			č. výkresu	N.07

O S A

Tento výkres je originál. Výkresová dokumentácia je chránená podľa AUTORSKEHO ZÁKONA č. 185/2015 Z. z. v znení neskorších predpisov.