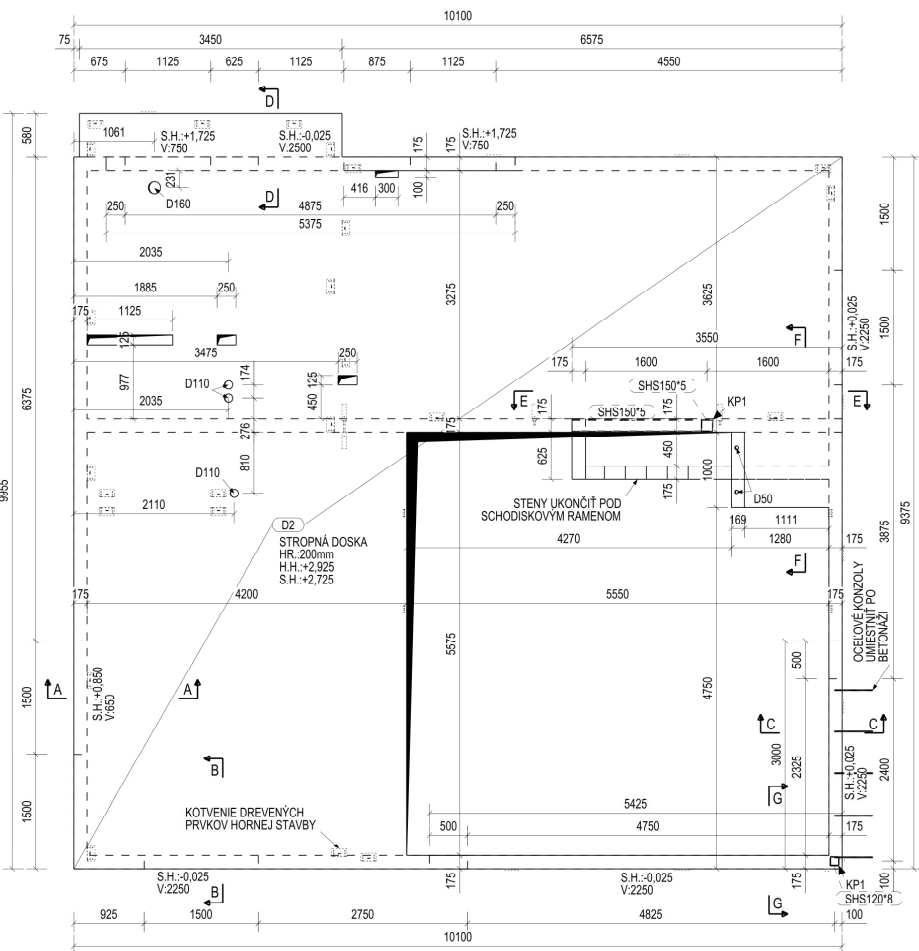
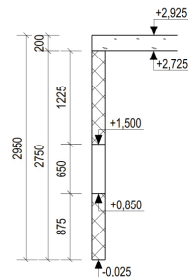


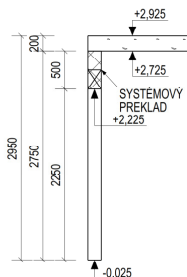
PÓDORYS, 1:50



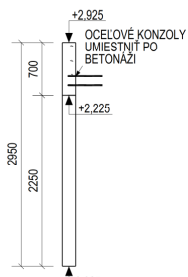
REZ A - A, 1:50



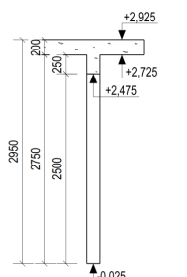
REZ B - B, 1:50



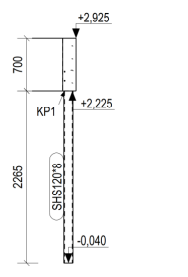
REZ C - C, 1:50



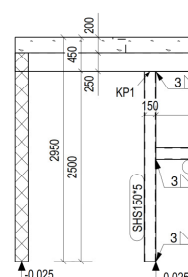
REZ D - D, 1:50



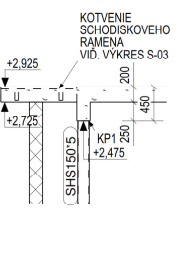
REZ G - G, 1:50



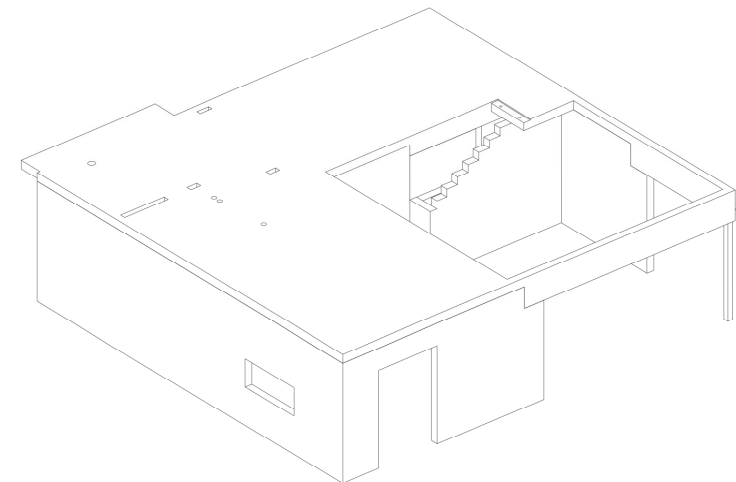
REZ E - E, 1:50



REZ F - F, 1:50



AXONOMETRIA



VYSVETLIVKY:
 HR. - HRUBKA
 V - VÝŠKA
 H.H. - HORNÁ HRANA
 S.H. - SPODNÁ HRANA
 D2 - STROPNÁ DOSKA
 KP1 - KOTEVNÁ PLATŇA

LEGENDA MATERIÁLOV

ŽELEZOBETÓN

VÁPENNOPIESKOVÉ TVÁRNICE

VÝKAZ ZABUDOVANÝCH PRVKOV
 KP1 - KOTEVNÁ PLATŇA PL 160x160x12, TRNE 4 B12, H=140mm, 2ks - UMIESTNÍŤ PRED BETONÁŽOM

VÝKAZ ŽELEZOBETÓNOVÝCH KONŠTRUKCIÍ

D2 - OROFAM 14,5m³
 VÝKAZ OCELOVÝCH KONŠTRUKCIÍ
 SHS150*5 - 4200mm, 95,6kg
 SHS120*8 - 2265mm, 63,7kg

POZNÁMKY

KOTEVNÉ PRVKY DREVENÝCH KONŠTRUKCIÍ SÚ PODROBNEJŠIE OKÓTOVANÉ VO VÝKRESOCH HORNEJ STAVBY.
 OCELOVÉ KONZOLY UMIESTNÍŤ PO BETONÁŽI, PODROBNEJŠIE VID VÝKRES HORNEJ STAVBY č. 13
 PRIERAZY CEZ KONŠTRUKCIE JE POTREBNE SKOORDINOVÁŤ S OSTATNÝMI PROFESIJAMI.

BETÓN: STN EN 206 - C25/30 - XC1(SK) - C10,4 - Dmax 16 - S3

Autor projektu	Ing. Mária Hrašňová, AI 1471*A1		
Projekt vypracoval	Ing. András Baranyay		
Zodp. projektant	Ing. Dušan Vajda		
Miesto stavby	Borinka, Pajštúnska Alej, parcela č. 427/74, 425/21	Formát	594x297
Stavebník	Ing. Ľubomír Klukan a Mgr. Júlia Klukanová	Dátum	09.12.2017
Názov stavby	Rodinný dom s garážou	Účel	RP
		Časť	STATIKA
		Číslo zákazky	1702
		Stav. objekt	S001
Názov výkresu		Mierka	Číslo výkresu
Výkres tvaru prízemnia		1:50 1:75	S-02