

### LEGENDA MIESTNOSTÍ

Č.M.	ÚČEL MIESTNOSTI	PLOCHA [ m <sup>2</sup> ]	POVRCH			POZNÁMKY	
			PODLAHA	STENY	STROP		
1.01	PREDSEIŇ	6.2	KERAMICKÁ DLAŽBA	VÁP.CEMENT. OMIETKA	PLNÝ SDK PODHLAD		
1.02	CHODBA	7.0	KERAMICKÁ DLAŽBA				
1.03	DETSKÁ IZBA	12.5	DREVENÉ PARKETY				
1.04	DETSKÁ IZBA	12.5	DREVENÉ PARKETY				
1.05	HOSŤOVSKÁ IZBA	10.9	DREVENÉ PARKETY				
1.06	KÚPEĽŇA	5.0	KERAMICKÁ DLAŽBA	KERAM. OBKLAD	OBKLAD NA CELÚ VÝŠKU MIESTNOSTI OBKLAD NA CELÚ VÝŠKU KÚPEĽNE		
1.07	SPÁLŇA A KÚPEĽŇA	21,30	DREVENÉ PARKETY	VÁP.CEM. OMIETKA/ KERAM. OBKLAD			
1.08	CHODBA	7.2	KERAMICKÁ DLAŽBA	VÁP.CEMENT. OMIETKA			
1.09	OBÝVAČKA S JEDÁLŇOU	43.2	KERAMICKÁ DLAŽBA				
1.10	KUCHYŇA	16.0	KERAMICKÁ DLAŽBA				
1.11	ŠPAJZA	4.4	KERAMICKÁ DLAŽBA				
1.12	WC	2.0	KERAMICKÁ DLAŽBA				
1.13	PRÁDLO/ KOTOLŇA	11.7	KERAMICKÁ DLAŽBA				
1.14	PRACOVŇA	9.9	DREVENÉ PARKETY				
ÚŽITKOVÁ PLOCHA		169,8					
1.15	KRYTÁ TERASA	28.1					
1.16	ÁTRIUM	14.9					
1.17	PARKOVANIE/ PRÍJAZD	57.5					
ÚŽITKOVÁ PLOCHA		102,0					

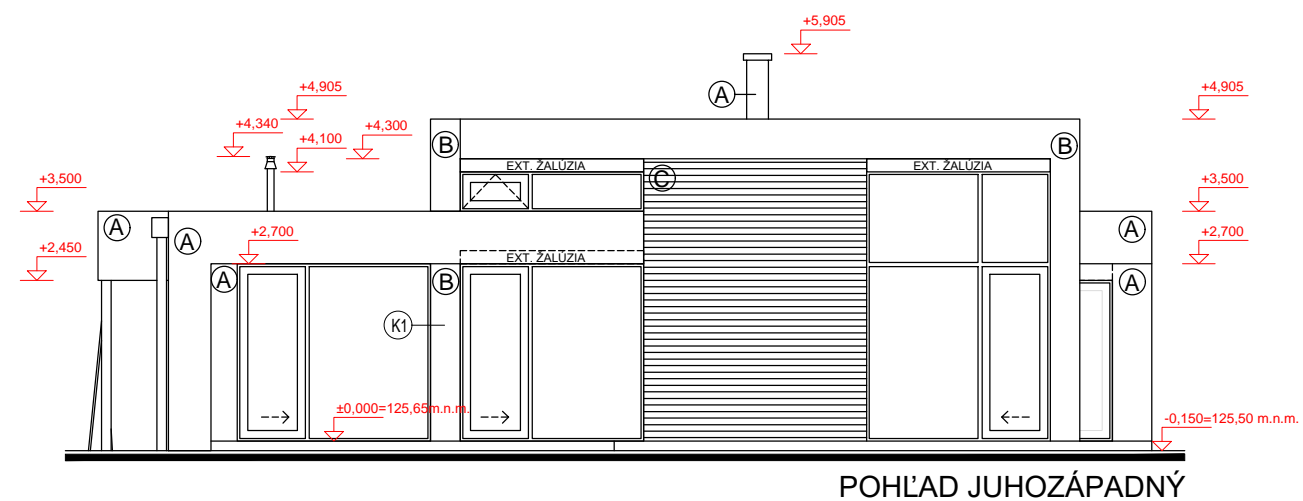
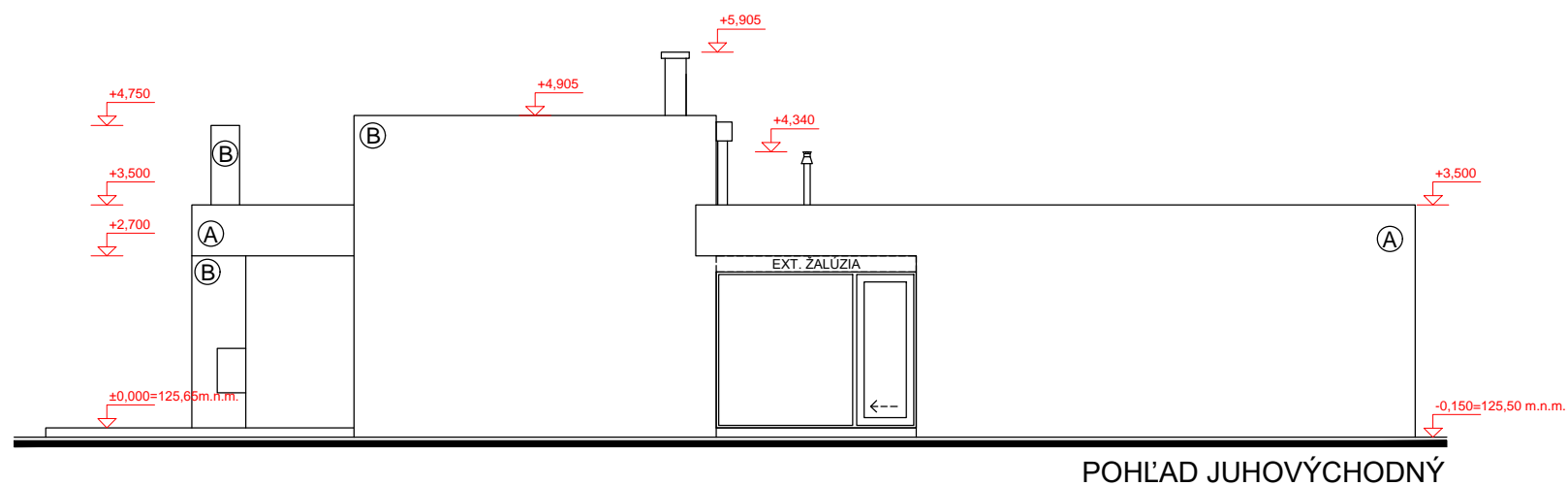
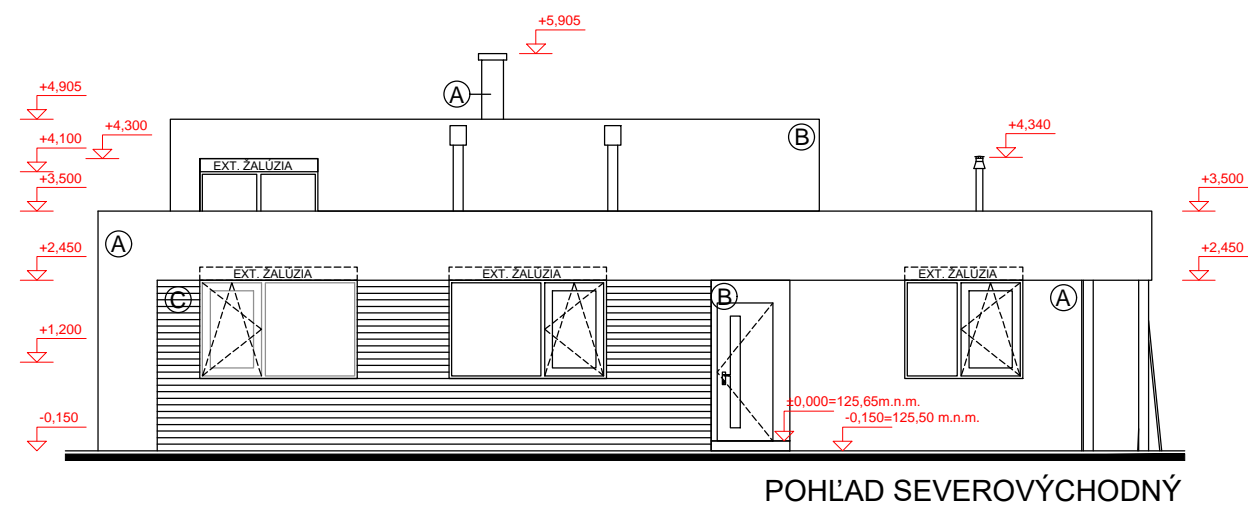
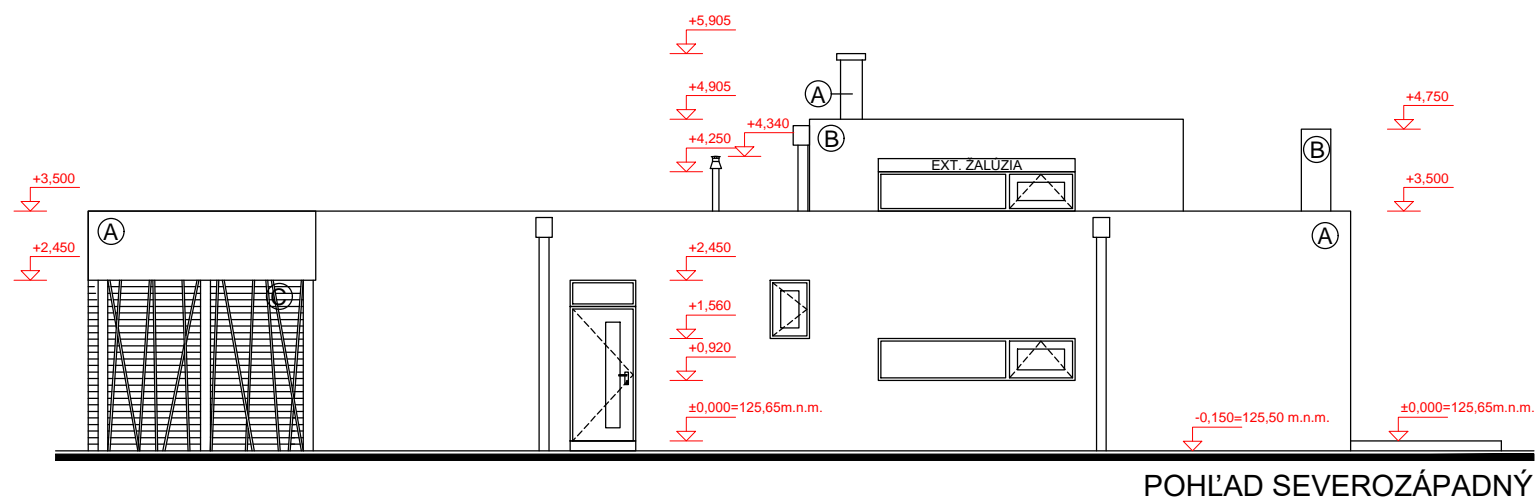
### LEGENDA ZNAČENIA

- (K1) - VONKAJŠÍ TROJZLOŽKOVÝ KOMÍN. SYSTÉM S KERAM. VLOŽKOU
- (K2) - NEREZOVÝ PRETLAKOVÝ KOMÍN PRE KONDENZAČNÝ KOTOL
- (K3) - VNÚTORNÝ TROJZLOŽKOVÝ KOMÍN. SYSTÉM S KERAM. VLOŽKOU
- △ - RUČNÝ HASIACI PRÍSTROJ PRÁŠKOVÝ



### LEGENDA MATERIÁLOV

- NOSNÉ OBVODOVÉ MURIVO HR. 300mm + KONTAKTNÝ ZATEPLOVACÍ SYSTÉM - EPS (PRI SOKLI XPS) HR. 200mm  
ALT. PREVETRÁVANÁ FASÁDA - MINERÁLNA VLNA, (PRI SOKLI XPS) HR. 160mm
- VNÚTORNÉ NOSNÉ MURIVO Z KERAMICKÝCH TEHÁL POROTHERM 25 PROFI NA MALTU PRE TENKÉ ŠKÁRY, HR. 250mm
- VNÚTORNÉ NENOSNÉ MURIVO POROTHERM HR. 115mm
- VNÚTORNÉ NENOSNÉ MURIVO POROTHERM HR. 80 mm
- MONOLITICKÝ ŽELEZOBETÓN - KVALITA BETÓNU C20/25, KVALITA VÝSTUŽE S500



#### LEGENDA

- A - KONTAKTNÝ ZATEPLOVACÍ SYSTÉM - PREFARBENÁ SILIKÓNOVÁ OMIETKA, FARBA BIELA
- B - PREVETRÁVANÁ FASÁDA - HLADKÝ PLECH, COR-TEN
- C - PREVETRÁVANÁ FASÁDA - DESIGN PROFIL RUUKKI, FARBA ANTRACIT
- D - OKNO S IZOLAČNÝM TROJSKLOM, FARBA RÁMU: ANTRACITOVÁ 7016

Pohľady SZ, JV

Pohľady SV, JZ