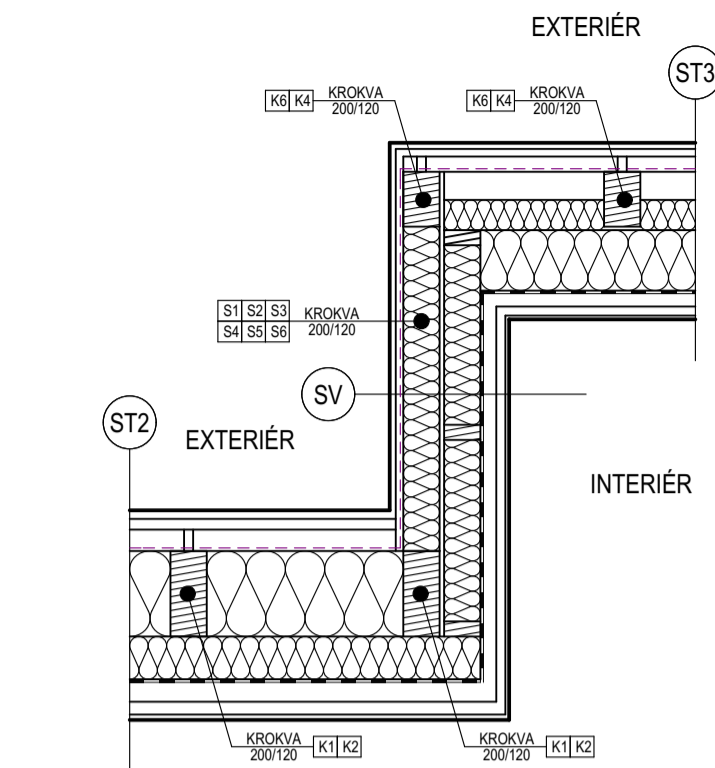


REZ BOČNOU STENOU VIKIERA M1:25



- BOČNÁ STENA VIKIERA (e-j):**
- strešná krytina z falcovaného plechu - Titázninok
 - štruktúrovaná rohová DELTA TRELA
 - celoplošné debnenie z dosiek OSB3 (alt. pln. drevené debnenie), hr. 25mm
 - paropropustná fólia (Kierma) - DELTA FASFADE
 - drevené hranol, 120 x 120 mm medzi hranolmi lepebná izolácia NOBASIL FRN, hr. 120mm
 - celoplošné debnenie z dosiek OSB3 (alt. pln. drevené debnenie), hr. 15mm
 - fasádne izolácie dosky z minerálneho vlny NOBASIL FRN, hr. 120mm (izolácia vkladaná do dreveného roštu 120/50mm)
 - hliníková parozbrána DELTA - REFLEX
 - vzdušková medzera (52,5mm)
 - sadrokartónový poschodň NNAUF GKB 1x12,5mm na ocelejoví konštrukcii zaviesanej na systémový závesy

SKLADBY ST3 A ST4 SÚ UVEDENÉ VO VÝKRESE Č. N.65 REZ. SKLADBY KONŠTRUKCII

VÝKAZ REZIVA KROV:

OZN.	PRVOK	ŠÍRKA PROFILU	VÝŠKA PROFILU	DĹŽKA (m)	POČET (ks)	OBJEM (m ³)
K1	KROKVA	120	220	6.431	16	2.72
K2	KROKVA	120	220	4.838	19	2.43
K3	KROKVA	120	220	2.258	17	1.01
K4	KROKVA	120	180	2.561	13	0.72
K5	KROKVA	60	200	1.690	16	0.32
K6	KROKVA	120	180	2.259	10	0.49
K7	KROKVA	60	200	0.312	11	0.04
KL1	KLIEŠŤINA	60	200	3.476	26	1.08
KL2	KLIEŠŤINA	60	200	4.707	6	0.33
KL3	KLIEŠŤINA	60	200	5.940	14	0.96
P1	POMŮRNICA	150	150	11.190	1	0.25
P2	POMŮRNICA	150	150	11.140	1	0.25
P3	POMŮRNICA	150	150	2.185	2	0.10
P4	POMŮRNICA	150	150	2.655	1	0.06
S1	STĽPIK	120	120	1.925	2	0.06
S2	STĽPIK	120	120	1.295	2	0.04
S3	STĽPIK	120	120	0.665	2	0.02
S4	STĽPIK	120	120	1.705	2	0.05
S5	STĽPIK	120	120	1.075	2	0.03
S6	STĽPIK	120	120	0.440	2	0.01
V1	STREDOVÁ VÁZNICA	120	200	10.415	1	0.25
V2	STREDOVÁ VÁZNICA	120	200	7.610	1	0.18
H1	HRANOL	120	120	0.05	7	0.01
SPOLU						11.41
PRÍREZY A DOPLNKY cca 15%						1.72
CELKOM						13.12

POZNÁMKY:
 - PRI VŠETKYCH DĹŽKACH JE NUTNÉ PRI POREZE POČÍTAN S MINIMÁLNOU REZERVOU VZHLADOM NA MOŽNÉ NEPRESNOSTI PRI REALIZÁCIÍ
 - VÝKAZ REZIVA OBSAHUJE VÝLUČNÉ NOSNÉ PRVKY KROVU, VO VÝKAZE NIE SÚ ZARÁTANÉ POMOCNÉ KONŠTRUKČNÉ PRVKY AKO SÚ: LATOVANIE, KONTRALATOVANIE, ROSTY PRE TEPELNÚ IZOLÁCIU A PODOBNÉ!
 - VŠETKY DREVENÉ PRVKY OPATRIŤ PROTIPLESŇOVÝM A PROTIPOŽIARNYM NÁTEROM BOCHEMITE!

LEGENDA OZNAČENÍ:



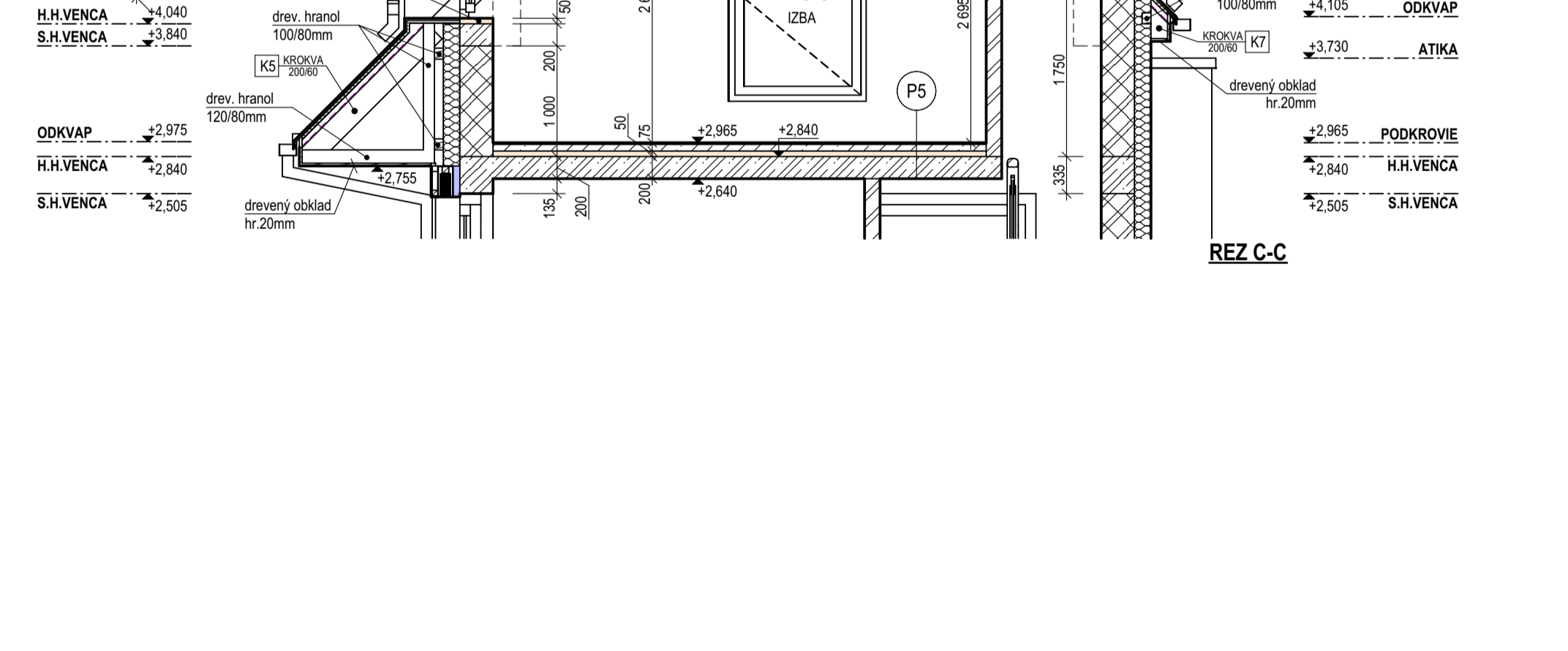
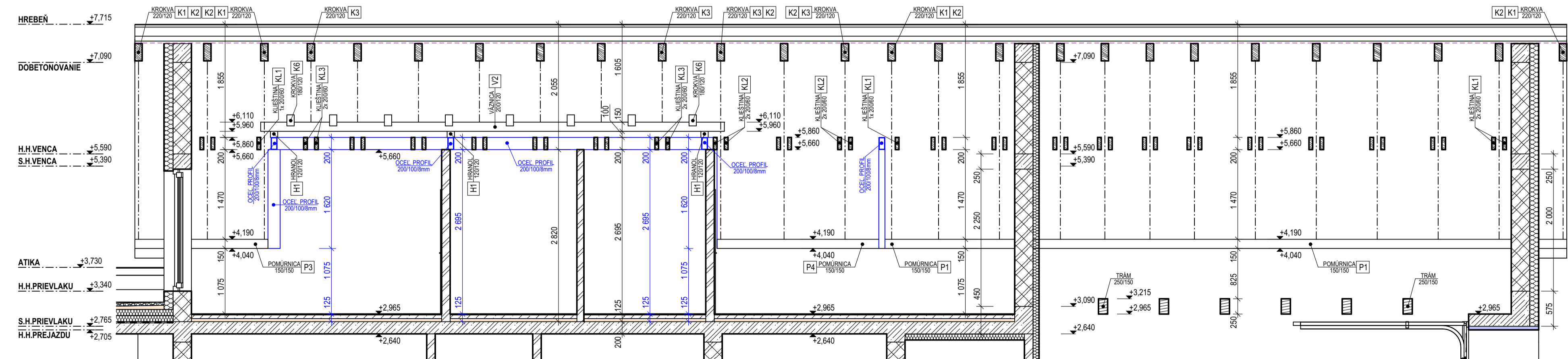
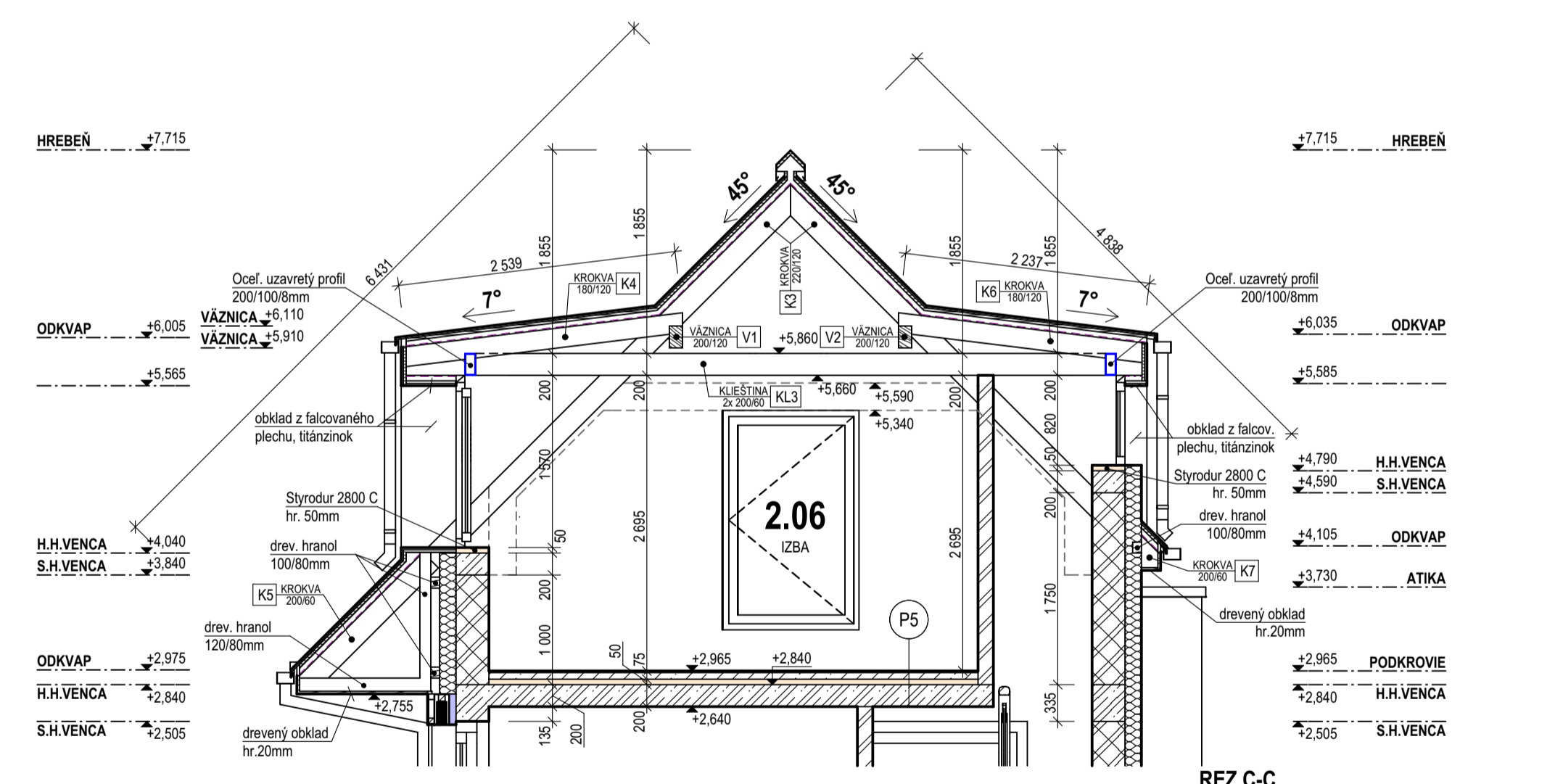
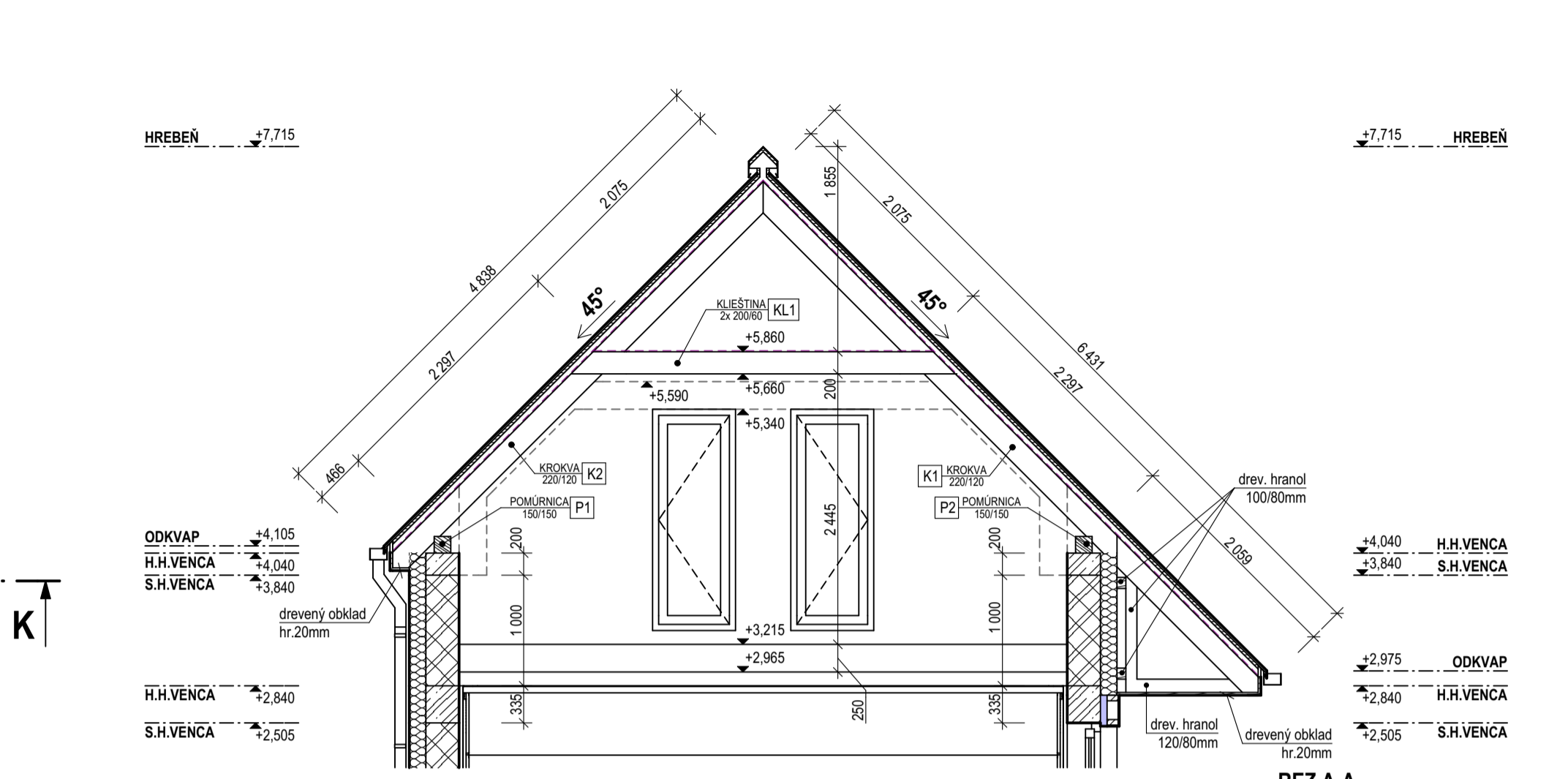
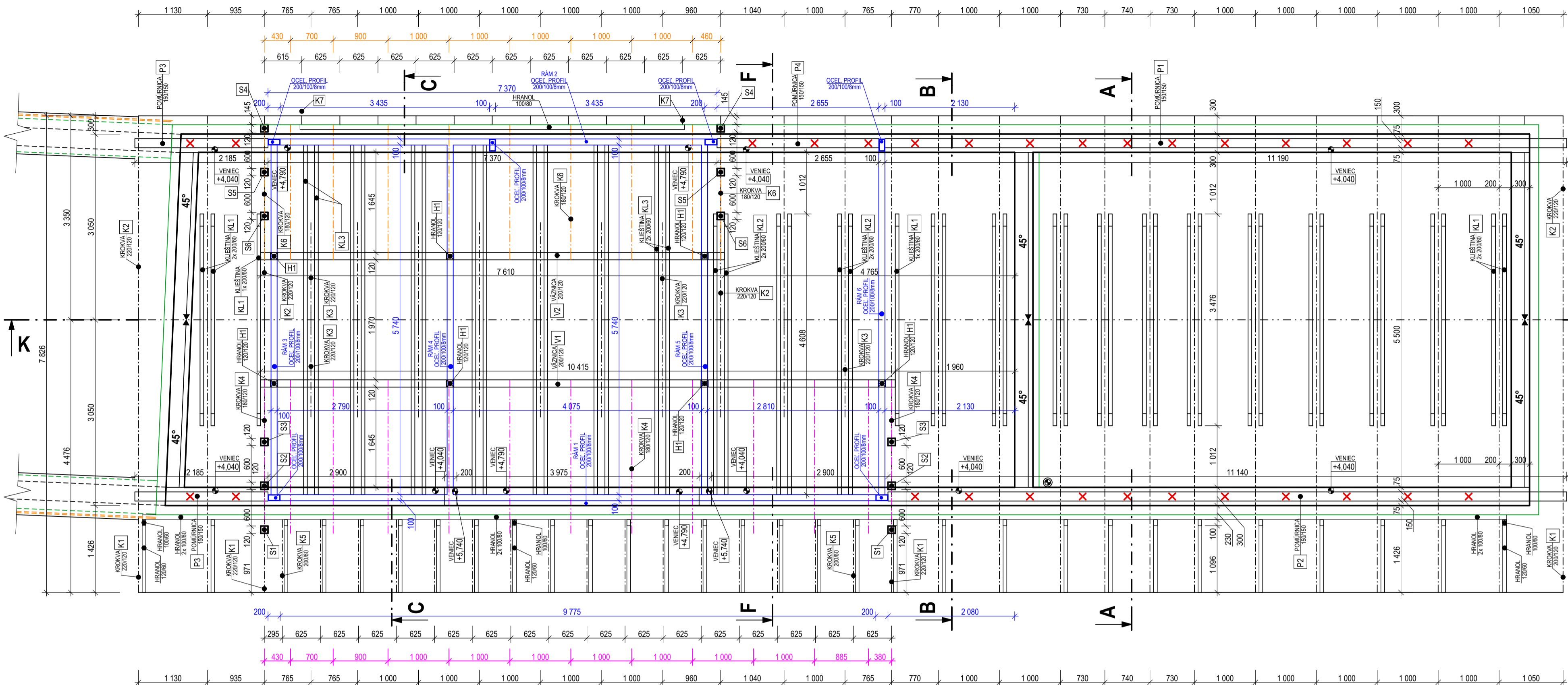
POZNÁMKY:
 - TVARY OCELOVÝCH KONŠTRUKCII JE NUTNÉ PRED REALIZÁCIU POTVRDIŤ ZAMERANÍM REALIZOVANÉHO STAVU NOSNÝCH KONŠTRUKCII A KONŠTRUKCII, KTORÉ S OCELOVÝMI KONŠTRUKCIIAMI PRÍAMO SÚVISIA !!!
 - KOTVENIE OCELOVÝCH KONŠTRUKCII NA ŽB KONŠTRUKCIE - CEZ PLATNÍKY + CHEM. KOTVY HILTI
 - KOTVENIE DREV. KONŠTRUKCII (VÁZŇIC, KROKIEV,...) DO OCEL. KONŠTRUKCII PRESTREDNÍCTVOM OCELOVÝCH PÁSŮVÍN NAVARENÝCH NA O.K.
 - POVRCHOVÁ ÚPRAVA OCEL. KONŠTRUKCII - V ZMYSLE POKYNOV PROJEKTU POŽ. OCHRANY, AK NIE JE URČENÉ, TAK ZÁKL. NÁTER + 2 x VRCHNÝ

SO. 01 RODINNÝ DOM

autor: Ing. arch. Rzyman	zodpovedný projektant: Ing. arch. Rzyman	investor: manželia Vačkovci, Ľ. Štura 16/22, 01861 Beluša	stupeň: projekt stavby pre SP
OSa atelier, s.r.o., Poprad tel.: 052/2861201 e-mail: osa@osatelier.sk	stavba: RD Beluša	dátum: 09/2017	profesia: architektúra
projektant: Ing. Nemeč, Ing. Frankovičová	názov výkresu: krov	č. výkresu: N.04	merka: 1:50

±0,000

Tento výkres je originál. Výkresová dokumentácia je chránená podľa AUTORSKEHO ZÁKONA č. 185/2015 Z. z. v znení neskorších predpisov.



OS A