

# OPRAVA NOVÉHO BETONU ŠACHTY POŽERÁKU

## ZÁKLADNÍ ÚDAJE

Jedná se o opravu šachty. Šachta byla lita v první fázi betonem ZAPA C25/30 XF3. Po vylití sloupce 1m bylo ramenem čerpadla vyvráceno bednění. Tlakem betonu bylo vráceno do původní polohy cca ve výši 1,5m. Zbývající část z celkové výšky 6m byla dokončena firmou TAŠ-STAPPA betonem C25/30XC4. Mezi dobou lití byla časová prodleva a došlo k těmto defektům.

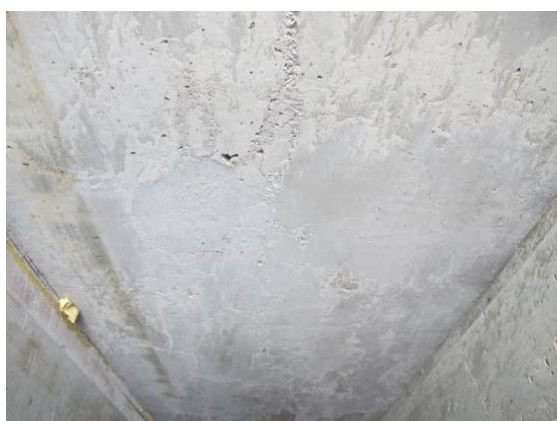
### 1. Spára

Spára je po celém obvodu dolní části šachty, není ve stejné výši, neboť tato vrstva vracela bednění zpět do obetonované patky. Dále šachta pokračuje monoliticky až do celkové výše 6m, což dočerpala firma TAŠ-STAPPA. Tato spára - její plocha je zalita betonovým mlékem, které nateklo při pokračování lití mezi bednění a první beton již s ohledem na teplotu toho času hutný.



### 2. Defekty ploch

Na plochách bednění zaschl a je spálen cement z prvního čerpání. Tento místy spálený beton způsobil různé mozaiky a defekty. Největší přechod spáry není vyšší než 10mm. Velká šachta je víceméně kolmá, rozměrově přesná. Menší je mírně v nefunkční části zvlněná. Tyto plochy budou zatíženy tlakovou vodou a klimatickými vlivy jako mráz a rozdíl teplot vlivem komínového efektu šachty.



### **3. Rozměry šachty a předpoklad opravy**

*Předpokládá se oprava svislých stěn vnitřní šachty opravnou stěrkou, nebo jiným vhodným materiálem, který bude vodě a mrazu odolný. Lze zvážit také variantu opláštění vnitřní šachty. Rozměry na přiloženém obrázku. Ve výkrese nejsou otvory DN300 jejichž výška bude doměřena ode dna po zhotovení kamenné dlažby. V současné chvíli cca 400 a 500mm výška osy ve spádu ode dna.*

