

# Tabulky výrobků zámečnických – 2.etapa

Pokud je v dokumentaci uveden konkrétní název výrobku, nebo výrobce, je uveden pouze jako příklad pro stanovení standardu. Uvedení konkrétního názvu nevylučuje použití jiného výrobku se stejnými, nebo kvalitativně lepšími vlastnostmi, než má uvedený příklad.

Barevné řešení a další specifikace výrobků viz. Technické specifikace a standardy

Všechny rozměry nutno zaměřit na stavbě. Všechny změny tvaru a materiálů musí být odsouhlaseny projektantem. Dodavatel zpracuje výrobní dokumentaci a předloží je architektovi ke schválení před výrobou.

Kování klika-koule bude upřesněno s uživateli při realizaci.

U posuvných dveří různých dodavatelů je nutno sjednotit výšku krytu pojezdu, tvar madel.

Dveře, u jejichž standardu není uveden konkrétní požadavek na neprůzvučnost, musí splňovat požadavek normy ČSN 73 0532 - Akustika - Ochrana proti hluku v budovách a souvisejí akustické vlastnosti stavebních výrobků.

## Použité normy

Při zpracování dodavatelské dokumentace, výrobě a montáži zámečnických výrobků je nutné splnit požadavky norem a předpisů:

ČSN 73 02 02 Geometrická přesnost ve výstavbě. Základní ustanovení.

ČSN 73 26 11 Úchylky rozměrů a tvarů ocelových konstrukcí.

ON 73 36 30 Zámečnické práce stavební.

ČSN 74 33 05 Ochranná zábradlí.

ČSN EN 1090-2 Provádění ocelových konstrukcí a hliníkových konstrukcí - Část 2: Technické požadavky na ocelové konstrukce.

ČSN EN 1093-1-3 Eurokód 3: Navrhování ocelových konstrukcí - Část 1-3: Obecná pravidla - Doplnující pravidla pro tenkostěnné za studena tvarované prvky a plošné profily

ČSN 73 00 81 Ochrana proti korozi v stavebnictví. Všeobecné ustanovení

ČSN 73 34 40 Stavební práce. Sklenářské práce stavební. Základní ustanovení

ČSN EN 179 Stavební kování - Nouzové dveřní uzávěry ovládané klikou nebo zařízením s tlačnou plochou pro používání na únikových cestách - Požadavky a zkušební metody

ČSN EN 1125 Stavební kování - Paníkové dveřní uzávěry ovládané horizontálním madlem pro používání na únikových cestách - Požadavky a zkušební metody

ČSN 73 05 32 Akustika - Ochrana proti hluku v budovách a souvisejí akustické vlastnosti stavebních výrobků - Požadavky

ČSN 73 05 40 Tepelná ochrana budov. Část 1-4. (ve znění listopad 2002). Podmínky výrobců skel pro zasklívání

Ozn.	Popis	Počet ks (m)			
		1NP lékárna	1NP Levá č.	1NP Pravá č.	Celk em
150	<p><b>Kovová prosklená stěna s automatickými posuvnými dveřmi včetně opláštění nadpraží</b></p> <p>Viz Příloha č.1 - Zámečnické výrobky</p> <p>Uw= 1,5 W/m2K</p> <p>Rozměr: 5270/2870 mm</p> <p>Otvor: 5270/3015 mm</p> <p>Dveře: 1800/2170 mm, dvoukřídlé, prosklené, posuvné do stran, bez prahu, automatické, H.H. bude odpovídat úrovní dveří ve stávající vstupní stěně</p> <p>Nadsvětlík: 5270/550 mm</p>		1	-	1 ks

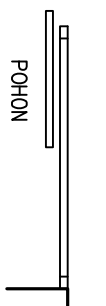
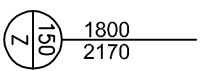
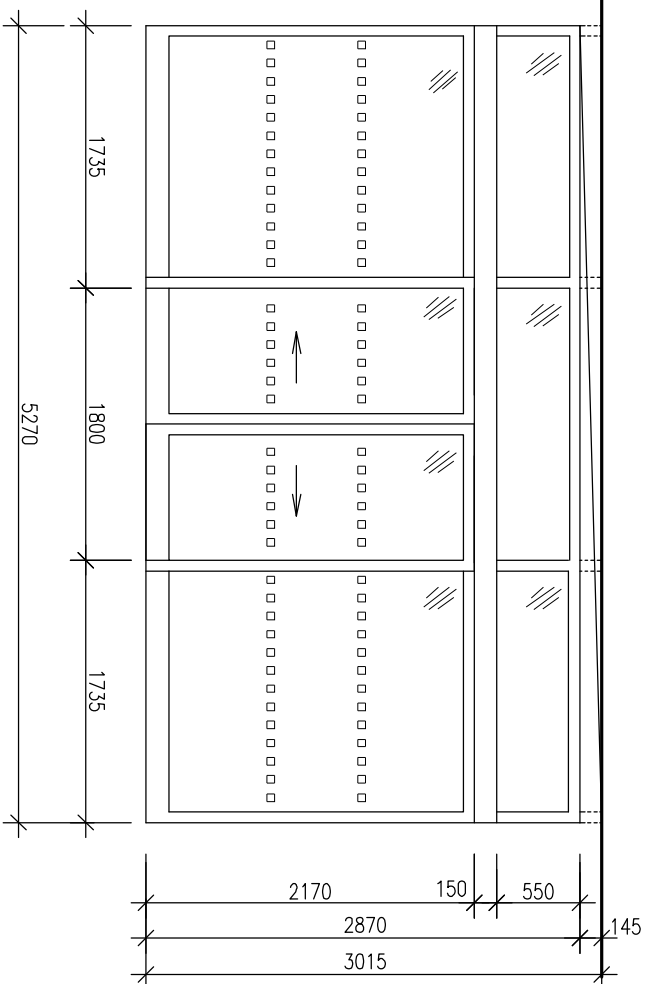
	<p>Nadpraží: 5270/145 mm</p> <p>Stavební konstrukce: zděná stěna tl. 400 mm, stropní konstrukce - stávající z ocelových nosníků a keramických vložek</p> <p>Křídlo: kovový rám s přerušeným tepelným mostem se zasklením, povrchová úprava komaxit, barva viz Technické specifikace a standardy</p> <p>Prosklení: izolační bezpečnostní dvojsklo, číré</p> <p>Rám: kovový rám s přerušeným tepelným mostem, sloupky prodlouženy do úrovně stropní konstrukce, profil sloupků bude umožňovat zalícovat SDK opláštění s rámem, povrchová úprava komaxit, barva, viz Technické specifikace a standardy</p> <p>Pojezd: pro dvoukřídle automatické posuvné dveře, hliníkový kryt výška 150 mm – povrchová úprava komaxit , barva viz Technické specifikace a standardy</p> <p>Kování: klíčový zámek vložkový na stěně (hlavní a generální klíč), závorový kontakt, při zamčení bude odpojen pohon, paniková funkce ze strany úniku dle ČSN EN 179 (paniková klika) i při výpadku napájení je možno mechanické otevření dveří směrem úniku</p> <p>Ovládání: pohybové čidlo z obou stran nastavené v časovém režimu, odchodové tlačítko</p> <p>Opláštění: rám stěny je od výšky 2870mm opláštěn SDK, SDK opláštění bude zalícováno s rámem, opláštění oboustranně jednoduše deskami impregnovanými proti vlhkosti (GKBI, zelená - standard KNAUF) tl. 12,5 mm s vloženou minerální izolací tl 40mm. Desky ze strany vstupní haly (m.č.144) bez povrchové úpravy</p> <p>Poznámka: Záložní zdroj při výpadku El. ovládání klíčový přepínač den / noc - ovládání z recepcce (m.č.142)</p> <p>prosklené části budou 2x ve výšce 800 a 1400 mm označeny výrazným pruhem ze značek loga EUC 50x50mm ve vzdálenosti max. 150mm, značky z fólie v barvě viz Technické specifikace a standardy</p> <p>Místo ručního otevírání dveří bude transparentně označeno</p>			
151	<p><b>Kovová prosklená stěna s dveřmi</b></p> <p>Viz Příloha č.1- Zámečnické výrobky</p> <p>Rozměr: 2265/2870 mm</p> <p>Otvor: 2265/3015 mm</p> <p>Dveře: 800/2170 mm, jednokřídle, otočné, bez prahu, levé, H.H. bude odpovídat úrovni dveří ve stávající vstupní stěně</p> <p>Nadsvětlík: 2265/700 mm</p> <p>Nadpraží: 2265/145 mm</p> <p>Stavební konstrukce: zděná stěna tl. 400 mm, stropní konstrukce - stávající z ocelových nosníků a keramických vložek</p> <p>Křídlo: kovový rám se zasklením, komaxit, barva viz Technické specifikace a standardy,</p> <p>Prosklení: bezpečnostní sklo lepené, číré</p> <p>Rám: kovový, Rw = 27 dB, sloupky prodlouženy do úrovně stropní konstrukce, profil sloupků bude umožňovat zalícovat SDK opláštění</p>	1	-	1 ks

	<p>s rámem, povrchová úprava komaxit, barva viz Technické specifikace a standardy</p> <p>Kování: dělené na klika-klika a rozety, designový vzor viz Technické specifikace a standardy, zámek vložkový (hlavní a generální klíč), závěsy – 3 ks</p> <p>Poznámka: prosklené části budou 2x ve výšce 800 a 1400 mm označeny výrazným pruhem ze značek loga EUC 50x50mm ve vzdálenosti max. 150 mm, značky z fólie v barvě viz Technické specifikace a standardy</p> <p>Opláštění nadpraží: rám stěny je od výšky 2870mm opláštěn SDK, opláštění bude zalicováno s rámem, opláštění oboustranně jednoduše deskami White 12,5 mm s vloženou zvukovou izolací tl 40mm. Desky bez povrchové úpravy</p>			
152	<p><b>Kovová prosklená pevná stěna</b></p> <p>Viz Příloha č.2 – Zámečnické výrobky</p> <p>Rozměr: 2080/2870 mm 2145/2870 mm</p> <p>Stavební konstrukce: betonová stěna tl. 200mm, příčky z pórobetonových tvárníc tl. 100mm, stávající stropní ŽB prefabrikovaná konstrukce</p> <p>Prosklení: bezpečnostní sklo lepené, čiré, polep firemním logem uživatele viz Technické specifikace a standardy</p> <p>Rám: kovový, komaxit, sloupky prodlouženy do úrovně stropní konstrukce, barva viz Technické specifikace a standardy</p> <p>Poznámka: prosklené části budou polepeny fólií s logem uživatele viz Technické specifikace a standardy</p>	1	-	1 ks
153	<p><b>Kovová sdrůžená rohová prosklená stěna s dveřmi</b></p> <p>Viz Příloha č.3 - Zámečnické výrobky</p> <p>Rozměr: 3530/2650 + 1650/2650 mm</p> <p>Otvor: 3530/2950 + 1650/2950 mm</p> <p>Dveře: 900/2150 mm, jednokřídlé, otočné, bez prahu, pravé</p> <p>Nadsvětlík: 3530/500 + 1650/500 mm</p> <p>Nadpraží: 3530/300 + 1575/300 mm</p> <p>Stavební konstrukce: zděná stěna tl. 375 mm a SDK příčka tl.150mm, stávající stropní ŽB prefabrikovaná konstrukce</p> <p>Křídlo: kovový rám se zasklením, komaxit, barva viz Technické specifikace a standardy,</p> <p>Prosklení: bezpečnostní sklo lepené, čiré</p> <p>Rám: kovový, sloupky prodlouženy do úrovně stropní konstrukce, profil sloupků bude umožňovat zalicovat SDK opláštění s rámem, povrchová úprava komaxit, barva viz Technické specifikace a standardy</p> <p>Kování: dělené na klika-koule a rozety, designový vzor viz Technické specifikace a standardy, zámek vložkový (hlavní a generální klíč), paniková funkce ze strany úniku dle ČSN EN 179 (paniková klika), závěsy – 3 ks</p> <p>Poznámka: prosklené části budou 2x ve výšce 800 a 1400 mm označeny výrazným pruhem ze značek loga EUC 50x50mm ve vzdálenosti max. 150 mm, značky z fólie v barvě viz Technické specifikace a standardy</p> <p>Opláštění nadpraží: rám stěny je od výšky 2650mm opláštěn SDK, opláštění bude zalicováno s rámem, opláštění oboustranně jednoduše deskami impregnovanými proti vlhkosti (GKBI, zelená) 12,5 mm s vloženou minerální izolací tl 40mm. Desky ze</p>	1	1	1 ks

	strany m.č.132 bez povrchové úpravy				
154	<p><b>Kovová prosklená stěna s dveřmi a nadsvětlíkem</b></p> <p>Viz Příloha č.2- Zámečnické výrobky</p> <p>Rozměr: 1040/2650 mm  Otvor: 1040/2950 mm  Dveře: 900/2150 mm, jednokřídlé, otočné, bez prahu, levé  Nadsvětlík: 1040/500 mm  Stavební konstrukce: SDK příčka tl.150mm, stávající stropní ŽB prefabrikovaná konstrukce</p> <p>Křídlo: kovový rám se zasklením, komaxit, barva viz Technické specifikace a standardy,  Prosklení: bezpečnostní sklo lepené, čiré</p> <p>Rám: kovový na tloušťku příčky, povrchová úprava komaxit, barva viz Technické specifikace a standardy</p> <p>Kování: dělené na klika-koule a rozety, designový vzor viz Technické specifikace a standardy, zámek vložkový (hlavní a generální klíč), paniková funkce ze strany úniku dle ČSN EN 179 (paniková klika), závěsy – 3 ks</p> <p>Poznámka: prosklené části budou 2x ve výšce 800 a 1400 mm označeny výrazným pruhem ze značek loga EUC 50x50mm ve vzdálenosti max. 150 mm, značky z fólie v barvě viz Technické specifikace a standardy</p>	-	1	1 ks	
155	<p><b>Akustický stěnový obklad</b></p> <p>Stěnové obkladové (demontovatelné) akustické panely tl. 40mm ze skelného vlákna o vysoké hustotě sloužící jako zvukový absorbér na nosném systémovém rastru. Pohledová plocha je z hladkého a snadno čistitelného povrchu, barva viz Technické specifikace a standardy</p>		5,4m <sup>2</sup>	5,4m <sup>2</sup>	
156	<p><b>Ukončovací nerezový profil ve dveřích</b></p> <p>nerezový L profily pro ukončení různých druhů podlah</p>	<p>Délka</p> <p>700 mm  800 mm  900 mm  1750 mm  1800 mm</p>	<p>2  -  1  -  -</p>	<p>2  1  2  -  -</p>	<p>4 ks  4 ks  3 ks  1 ks  1 ks</p>
157	<p><b>Podlahová dilatační lišta přímá</b></p> <p>Kryt dilatační spáry podlahy/podlaha ze zabudovaného profilu z hliníkové slitiny s pružnými pásy z elastomeru upevněné do Al profilu, pohyb ±10mm.  Barva sedá, Např. profil Mifasol GFPS-50</p>		0,9bm	0,9bm	0,9b m
158	<p><b>Stěnová dilatační lišta přímá</b></p> <p>Kryt dilatační spáry ve zdi a na stropě ze zabudovaného profilu z hliníkové slitiny s pružnými pásy z elastomeru upevněné do Al profilu.  Barva sedá, Např. profil Mifasol FWF-50</p>		5,0bm	5,0bm	5,0 bm
159	<p><b>Výměna kování u otevíracích dveří v prosklené vnější stěně</b></p> <p>Kování: : klika z vnitřní strany – stávající madlo z vnější strany, designový vzor viz Technické specifikace a standardy, zámek vložkový (hlavní a generální klíč), paniková funkce ze strany úniku dle ČSN EN 179 (paniková klika)</p>			1	1 ks

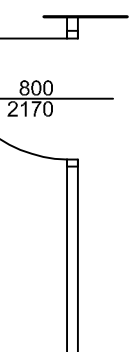
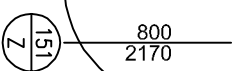
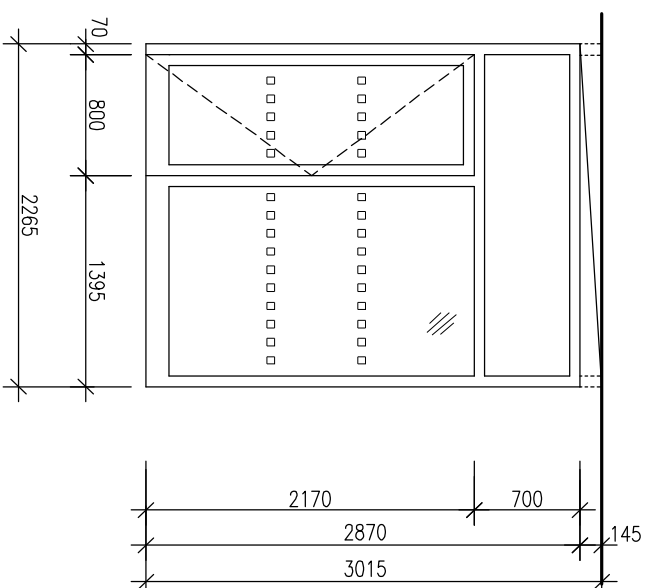
**KOVOVÁ PROSKLENÁ STĚNA S AUTOMATICKÝMI POSUVNÝMI  
DVOUKŘÍDELNÝMI DVEŘMI, S PEVNÝMI BOČNÍMI DÍLY A NADSVĚTLÍKEM**

VEL. 5270/2870MM, SVĚTLÝ ROZMĚR DVEŘÍ 1800/2170MM  
 HORNÍ HRANA DVEŘÍ BUDE ODPOVÍDAT ÚROVNI HORNÍ HRANY STÁVAJÍCÍCH POSUVNÝCH DVEŘÍ VSTUPNÍ STĚNY  
 MATERIÁL A KONSTRUKČNÍ ŘEŠENÍ DLE VÝPISU VÝROBKŮ PSV  
 BAREVNÉ PROVEDENÍ A KOVÁNÍ DLE TECHNICKÝCH SPECIFIKACÍ A STANDARDŮ  
 NADPRAŽÍ OPLAŠTĚNO SÁDROKARTONEM  
 ZASKLENÍ: IZOLAČNÍ BEZPEČNOSTNÍ SKLO, LEPENÉ, ČIRÉ



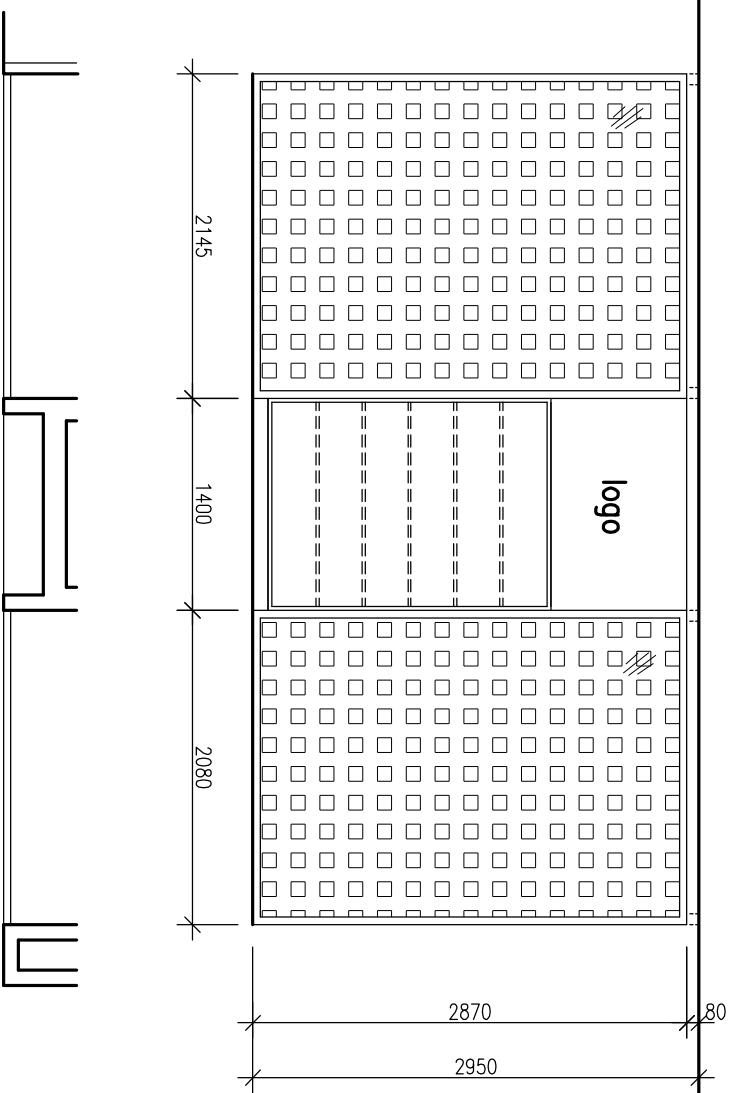
**PROSKLENÁ KOVOVÁ STĚNA S OTOČNÝMI DVEŘMI, DVĚMA  
PEVNÝMI BOČNÍMI ČÁSTMI A HORNÍM NADSVĚTLÍKEM**

VEL. 2265/2870MM, SVĚTLÝ ROZMĚR DVEŘÍ 800/2170MM  
 HORNÍ HRANA DVEŘÍ BUDE ODPOVÍDAT ÚROVNI HORNÍ HRANY STÁVAJÍCÍCH POSUVNÝCH DVEŘÍ VSTUPNÍ STĚNY  
 MATERIÁL A KONSTRUKČNÍ ŘEŠENÍ DLE VÝPISU VÝROBKŮ PSV  
 BAREVNÉ PROVEDENÍ A KOVÁNÍ DLE TECHNICKÝCH SPECIFIKACÍ A STANDARDŮ  
 NADPRAŽÍ OPLAŠTĚNO SÁDROKARTONEM  
 ZASKLENÍ: BEZPEČNOSTNÍ SKLO, LEPENÉ, ČIRÉ



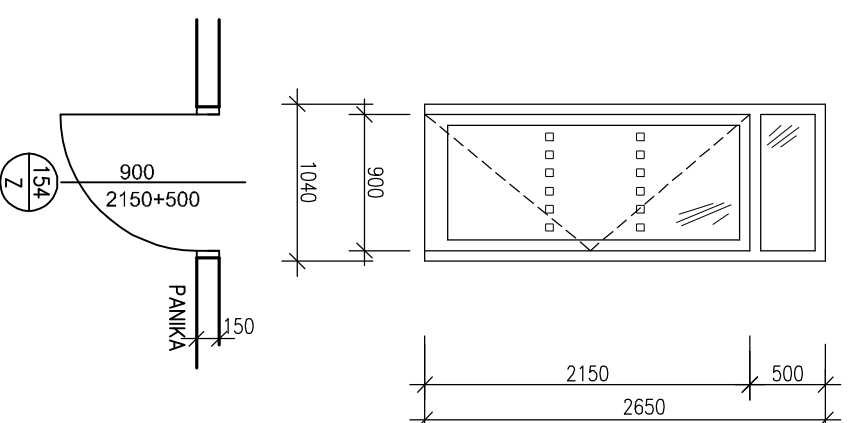
## PROSKLENÁ KOVOVÁ PEVNÁ STĚNA

VEL. 2220/2870MM A 2080/2870MM  
MATERIÁL A KONSTRUKČNÍ ŘEŠENÍ DLE VÝPISU VÝROBKŮ PSV  
BAREVNÉ PŘEVODENÍ A KOVANÍ DLE TECHNICKÝCH SPECIFIKACÍ A STANDARDŮ  
ZASKLENÍ: BEZPEČNOSTNÍ SKLO, LEPENÉ, ČIRÉ



## PROSKLENÁ KOVOVÁ STĚNA S OTOČNÝMI DVEŘMI A HORNÍM NADSVĚTLIKEM

VEL. 1040/2650MM, SVĚTLÝ ROZMĚR DVEŘÍ 900/2000MM  
MATERIÁL A KONSTRUKČNÍ ŘEŠENÍ DLE VÝPISU VÝROBKŮ PSV  
BAREVNÉ PŘEVODENÍ A KOVANÍ DLE TECHNICKÝCH SPECIFIKACÍ A STANDARDŮ  
ZASKLENÍ: BEZPEČNOSTNÍ SKLO, LEPENÉ, ČIRÉ

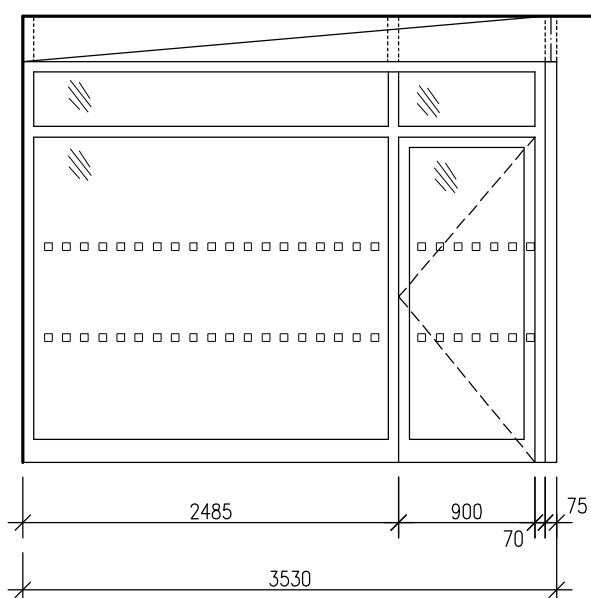


PROSKLENÁ SDRUŽENÁ ROHOVÁ KOVOVÁ STĚNA S OTOČNÝMI DVEŘMI,  
PEVNÝMI BOČNÍMI ČÁSTMI A HORNÍM NADSVĚTLÍKEM

VEL. 3530/2650MM + 1650/2650, SVĚTLÝ ROZMĚR DVEŘÍ 900/2000MM  
MATERIÁL A KONSTRUKČNÍ ŘEŠENÍ DLE VÝPISU VÝROBKŮ PSV  
BAREVNÉ PROVEDENÍ A KOVÁNÍ DLE TECHNICKÝCH SPECIFIKACÍ A STANDARDŮ  
NADPRAŽÍ OPLÁŠTĚNO SÁDROKARTONEM  
ZASKLENÍ: BEZPEČNOSTNÍ SKLO, LEPENÉ, ČIRÉ

153  
Z

POHLED P1



POHLED P2

