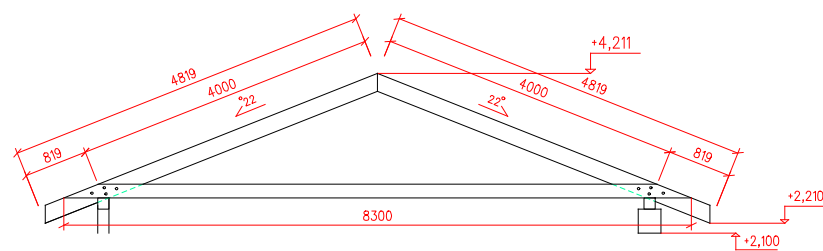
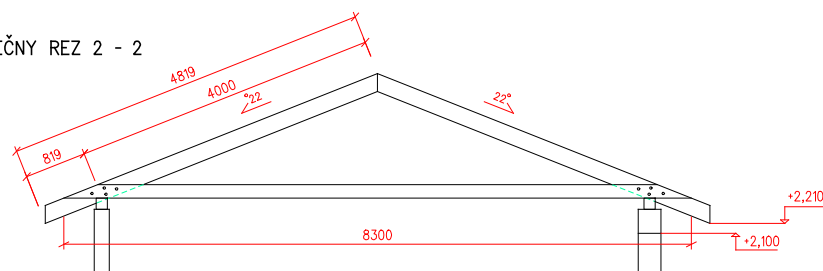


PRIEČNY REZ 1-1



PRIEČNY REZ 2 - 2



## LEGENDA DREVENÝCH PRVKOV KROVU

POLOŽ. Č.	POPIS	POČET ks	PRIEREZ	DĹŽKA m
1	POMÚRNICA	-	150/150	60,65
2	KLIEŠTINA	54	180/80	8,30
3	KLIEŠTINA	16	180/80	8,50
4	ÚŽĽABNÝ TRÁM	2	150/200	7,00
5	STĹPIK	2	200/200	2,50
6	KROKVA	63	180/100	4,85
7	KROKVA	4	180/100	1,00
8	KROKVA	4	180/100	2,00
9	KROKVA	4	180/100	3,00
10	KROKVA	4	180/100	4,00

Pozn.: Všetky klampiarské časti na objekte sú vyrobené z medeného plechu hr. 0,80mm

- POZNÁMKA:
- výpis drevených prvkov je bez rezervy na orezanie
  - drevené časti krovu je potrebné ošetriť protihnilobným a protipožiarным náterom a náterom proti škodcom
  - ocelové časti krovu je potrebné ošetriť protikoróznym a protipožiarным náterom
  - ako strešná krytina je betónová krytina - BRAMAC podľa výberu investora - tehlovočervená
  - kotvenie pomúrnice do venca je závitovou tyčou s podložkou a maticou priemer 18 mm každý 1,5 bm minimálne 2 ks na pomúrnici menšej ako 1,00 m