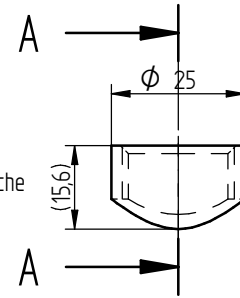
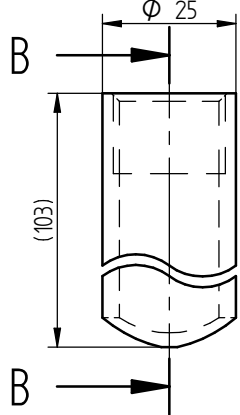


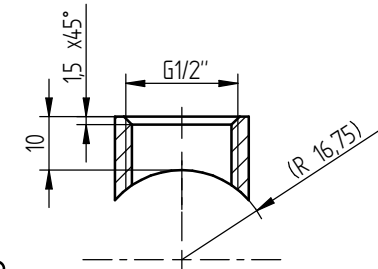
Pos. 2  
1:1



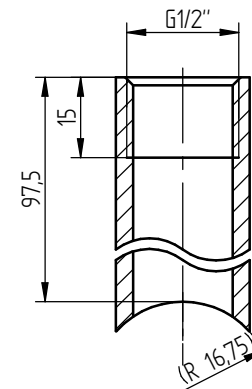
Pos. 3  
1:1



Schnitt A-A



Schnitt B-B



Schweißverfahren WIG  
Schweißnaht korrosionsbeständig  
Schweißnaht verputzt

Rohr wasserdicht verschweisst

1	1	Edelstahlrohr 33,5 x 1,6		X2 CrNiMo 17-12-2 1.4404	
2	1	Anschlussrohr 1/2" IG		X2 CrNiMo 17-12-2 1.4404	
3	1	Anschlussrohr 1/2" IG		X2 CrNiMo 17-12-2 1.4404	
4	1	Überwurfmutter 1" x $\phi 26$	4-6383	CuZn39Pb3 CW614N	
5	1	Überwurfmutter 1 1/2" x $\phi 35,5$	4-6385	CuZn39Pb3 CW614N	
Pos.Nr.	Menge	Titel		Dokumentnummer	Material

Toleranzen ISO 2768		Massstab:		Material:	
f	m	c	1:2	Volumen / Gewicht: 0,0 cm <sup>3</sup> /	
Oberflächen / Surfaces DIN-ISO 1302			Ersatz für:		
Datum			Visum		
e	3032	14.08.2012	RV	TacoTherm Fresh	
d	3012	07.06.12	PG	rosamtiav	
c	2965	22.02.2012	RV	F. Stähli	
b	2879	23.06.2011	RV	D. Guntern	
a	2845	11.02.2011	MU	Sekundär Zirkulationsrohr Pumpe-KH	
	2818	11.11.2010	RV		
Index	EM	Datum	Visum		
Für dieses Dokument behalten wir uns alle Rechte vor.			Nous nous réservons tout les droits sur ce document.		We reserve all rights in connection with this document.

A3

3-6074

e

Blatt-Nr. 1

Anz. Blatt 1