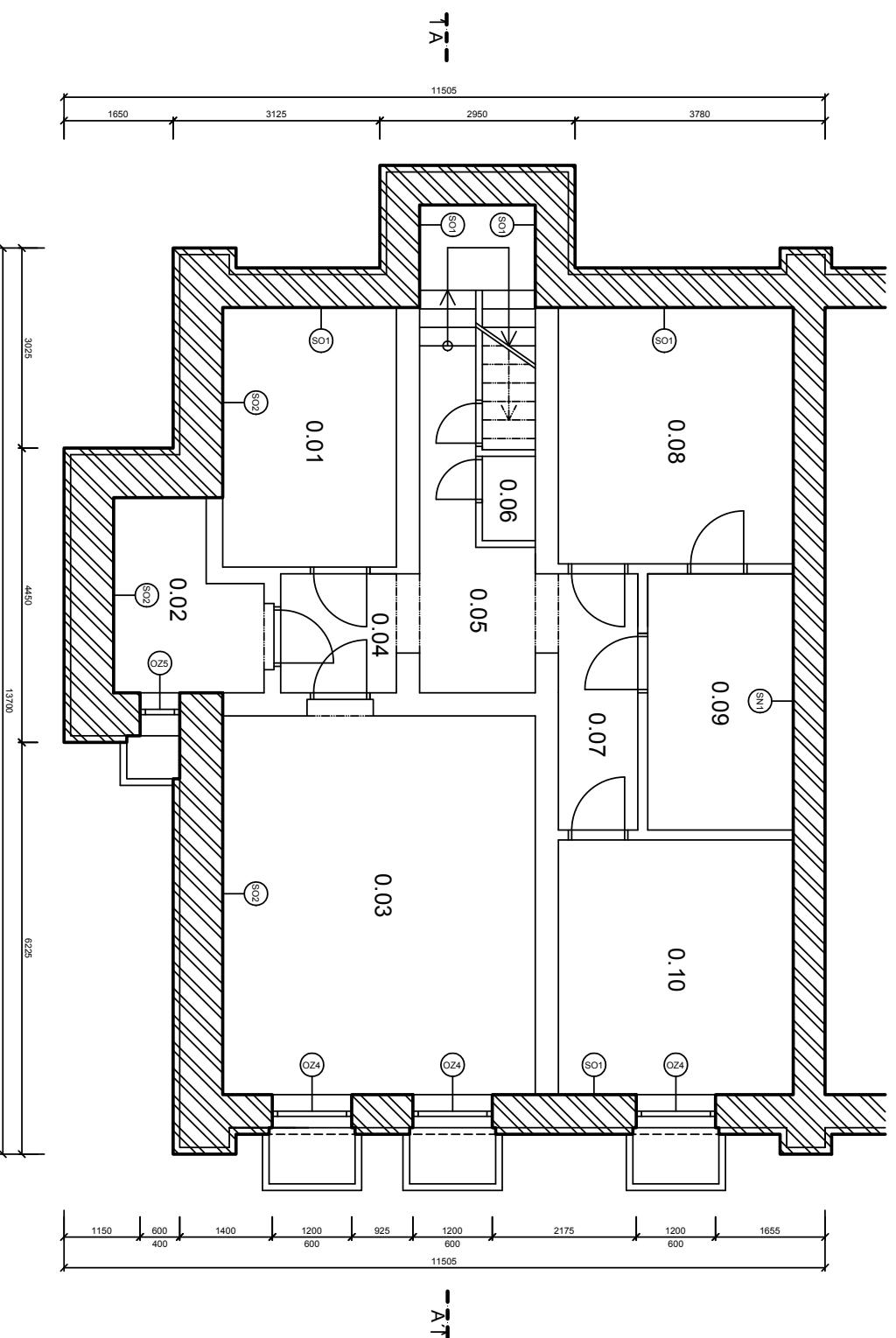


# PŮDORYS 1.PP



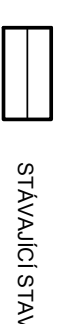
## LEGENDA MÍSTNOSTÍ VÝPIS VÝPLNÍ OTVORŮ

OZN	ÚČEL MÍSTNOSTI
0.01	SKLEP
0.02	SKLEP
0.03	SKLEP
0.04	CHODBA
0.05	SCHODIŠTĚ
0.06	WC
0.07	CHODBA
0.08	SKLEP
0.09	SKLEP
0.10	SKLEP

OZN	ROZMĚRY [mm]	KS
OZ4	1200 600	3
OZ5	600 400	1

## LEGENDA BAREV

## LEGENDA HMOT



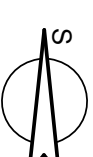
STÁVAJÍCÍ STAV



ZDÍVO

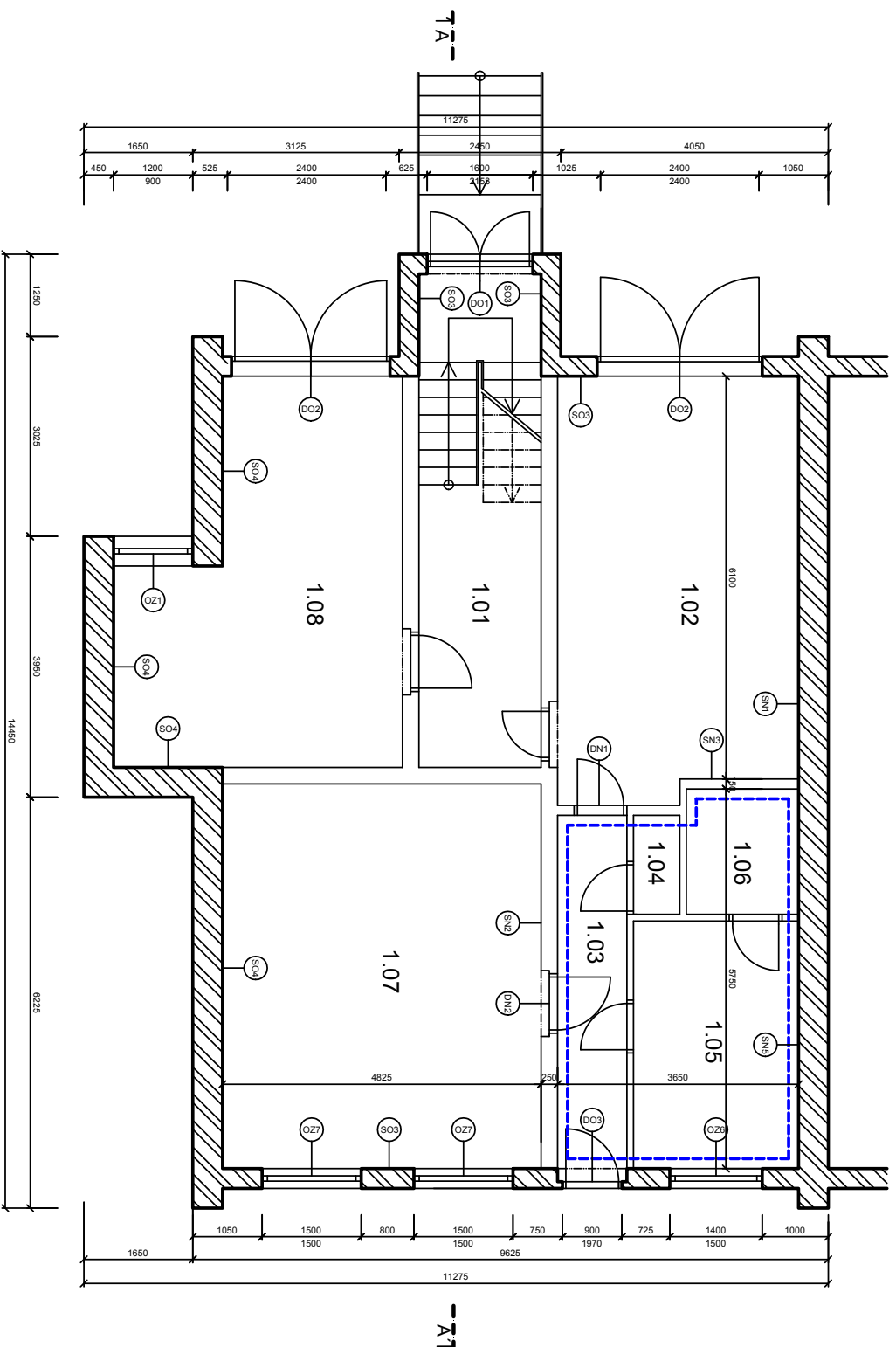
## SKLADBY

- SO1** Omítka vápenná tl. 20 mm  
 CP 290/140/65 (1700) tl. 400 mm  
 Astaltové pásy a lepenky tl. 5 mm  
 CP 290/140/65 (1700) tl. 100 mm
- SO2** Omítka vápenná tl. 20 mm  
 CP 290/140/65 (1700) tl. 650 mm  
 Astaltové pásy a lepenky tl. 5 mm  
 CP 290/140/65 (1700) tl. 100 mm
- SN1** Omítka vápenná tl. 20 mm  
 CD I/VA-A+B 440 (1100) tl. 440 mm  
 Omítka vápenná tl. 20 mm



NÁZEV AKCE		PROJEKTANT		PŘÍPRAVA	
ZATEPLENÍ RODINNÉHO DOMU - STÁVAJÍCÍ STAV		Ing. Brožková Zuzana		připr.	
Bělušická 1725, 190 16 Újezd nad Lesy, Praha 9		kontroloval		připr.	
Investor		Ing. Ondřej Nesmětlák		připr.	
Andrilová Václava		Stávající stav		připr.	
Kot. Stránského 995, 198 00 Praha 9		formát		připr.	
obojení		datum		připr.	
PŮDORYS 1.PP		2010-10		připr.	
číslo zakázky		měřítko		připr.	
01 NAB-01441-DCXX		1:100		připr.	
vykres				připr.	

# PŮDORYS 1.NP



## LEGENDA MÍSTNOSTÍ VÝPIS VÝPLNÍ OTVORŮ

OZN	ÚČEL MÍSTNOSTI
1.01	SCHODIŠTĚ + HALA
1.02	GARAŽ
1.03	CHODBA
1.04	WC
1.05	PRACOVNA
1.06	KOUPELNA
1.07	SKLAD
1.08	GARAŽ

OZN	ROZMĚRY [mm]	KS	
ŠÍŘKA	VÝŠKA		
OZ1	1200	900	1
OZ6	1400	1500	1
OZ7	1500	1500	2
DO1	1600	2153	1
DO2	2400	2400	2
DO3	800	1970	1
DN1	800	1970	1
DN2	900	1970	1

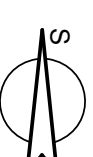
## LEGENDA BAREV

## LEGENDA HMOT



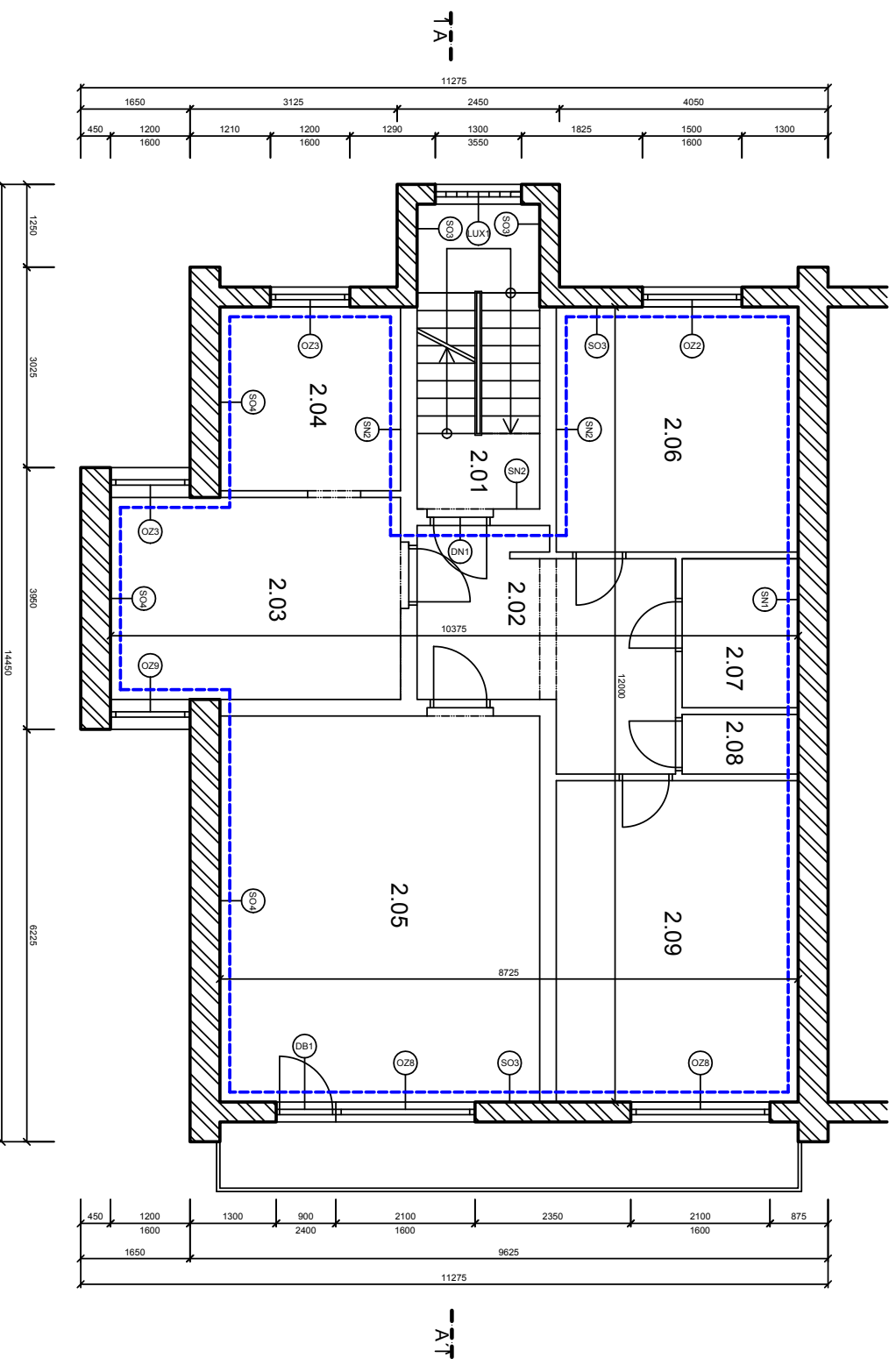
## SKLADBY

- SO3 Omítka vápenná tl. 20 mm  
CD TYN I (1200) tl. 290 mm  
Omítka vápenná tl. 20 mm
- SO4 Omítka vápenná tl. 20 mm  
CD IVA-A+B (1100) tl. 440 mm  
Omítka vápenná tl. 20 mm
- SN1 Omítka vápenná tl. 20 mm  
CD IVA-A+B (1100) tl. 440 mm  
Omítka vápenná tl. 20 mm
- SN2 Omítka vápenná tl. 20 mm  
CDn 240/240/113 (1350) tl. 240 mm  
Omítka vápenná tl. 20 mm
- SN3 Omítka vápenná tl. 20 mm  
CDn 240/115/113 (1400) tl. 115 mm  
Omítka vápenná tl. 20 mm
- SN5 Omítka vápenná tl. 20 mm  
CD IVA-A+B (1100) tl. 440 mm  
Omítka vápenná tl. 20 mm



PŘÍZEVNÍ KANCEL		PROJEKTANT		PAPÉR	
ZATEPLENÍ RODINNÉHO DOMU - STÁVAJÍCÍ STAV					
Bělušická 1725, 190 16 Újezd nad Lesy, Praha 9					
investor	Ing. Brožková Zuzana	projektant	Ing. Brožková Zuzana		
objednatel	Koř. Stránského 995, 198 00 Praha 9	kontroloval	Ing. Ondřej Nesmeták		
období	PŮDORYS 1.NP	stávek dokumentace	Stávající stav		
vykres	02NAB-01441-DCXX	formát	A3	datum	2010-10
		číslo zakázky		měřítko	1:100

# PŮDORYS 2.NP



## LEGENDA MÍSTNOSTÍ VÝPIS VÝPLNÍ OTVORŮ

OZN	ÚČEL MÍSTNOSTI
2.01	SCHODIŠTĚ
2.02	HALA
2.03	JÍDELNA
2.04	KUCHYŇ
2.05	OBÝVACÍ POKOJ
2.06	LOŽNICE
2.07	KOUPELNA
2.08	WC
2.09	LOŽNICE

OZN	ROZMĚRY [mm]	KS
OZ2	1500 x 1600	1
OZ3	1200 x 1600	2
OZ8	2100 x 1600	2
OZ9	1200 x 1600	1
LUX1	1300 x 4400	1
DN1	800 x 1970	1
DB1	900 x 2400	1

## LEGENDA BAREV

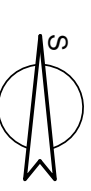
## LEGENDA HMOT

- STÁVAJÍCÍ STAV
- VYTÁPĚNÁ ZÓNA: 102 m<sup>2</sup>

- ZDÍVO

## SKLADBY

- SO3** Omítka vápenná tl. 20 mm  
CD TYN I (1200) tl. 290 mm  
Omítka vápenná tl. 20 mm
- SO4** Omítka vápenná tl. 20 mm  
CD IVA-A+B (1100) tl. 440 mm  
Omítka vápenná tl. 20 mm
- SN1** Omítka vápenná tl. 20 mm  
CD IVA-A+B (1100) tl. 440 mm  
Omítka vápenná tl. 20 mm
- SN2** Omítka vápenná tl. 20 mm  
CDm 240/240/113 (1350) tl. 240 mm  
Omítka vápenná tl. 20 mm



PRŮBĚH AKCE		projektant		Ing. Brožková Zuzana	
ZATEPLENÍ RODINNÉHO DOMU - STÁVAJÍCÍ STAV		kontroloval		Ing. Ondřej Nesmětlák	
Bělušická 1725, 190 16 Újezd nad Lesy, Praha 9		obsažen		stávkový stav	
investor		investor		Andrilová Václava	
Kotl. Stránského 995, 198 00 Praha 9		období		PŮDORYS 2.NP	
číslo zakázky		formát		A3	
03NAB-01441-DCXX		datum		2010-10	
		měřítko		1:100	
		příloha			

LEGENDA MÍSTNOSTÍ VÝPIS VÝPLNÍ OTVORŮ

OZN	ÚČEL MÍSTNOSTI
3.01	SCHODIŠTĚ
3.02	HALA
3.03	JÍDELNA
3.04	KUCHYŇ
3.05	OBÝVACÍ POKOJ
3.06	LOŽNICE
3.07	KOUPELNA
3.08	WC
3.09	LOŽNICE

OZN	ROZMĚRY [mm]	KS
OZ2	1500 x 1600	1
OZ3	1200 x 1600	2
OZ8	2100 x 1600	2
OZ9	1200 x 1600	1
LUX1	1300 x 4400	1
DN1	800 x 1970	1
DB1	900 x 2400	1


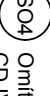
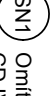
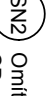
LEGENDA BAREV

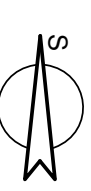
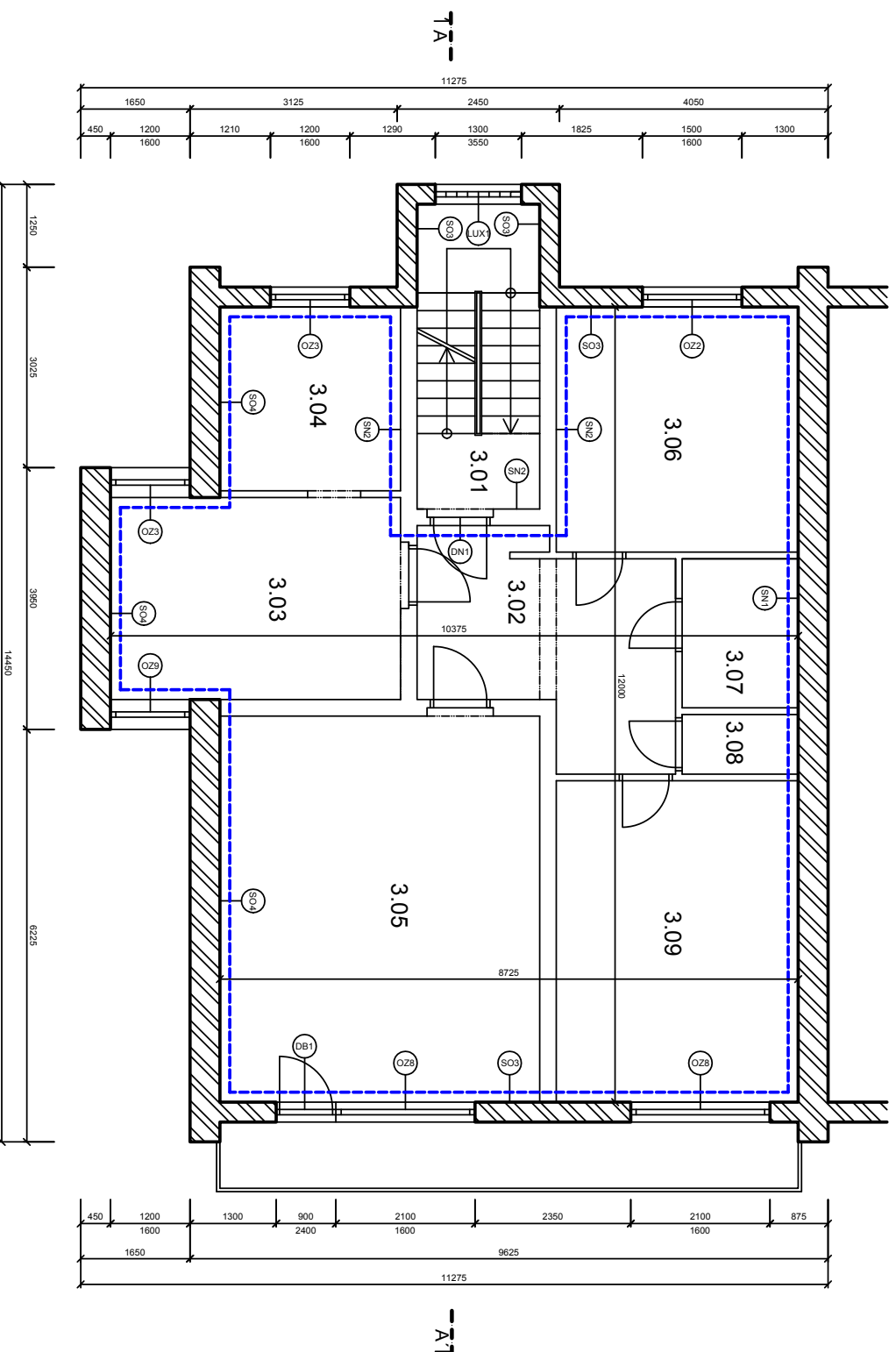
LEGENDA HMOT

-  STÁVAJÍCÍ STAV
-  VYTÁPĚNÁ ZÓNA: 102 m²

-  ZDÍVO

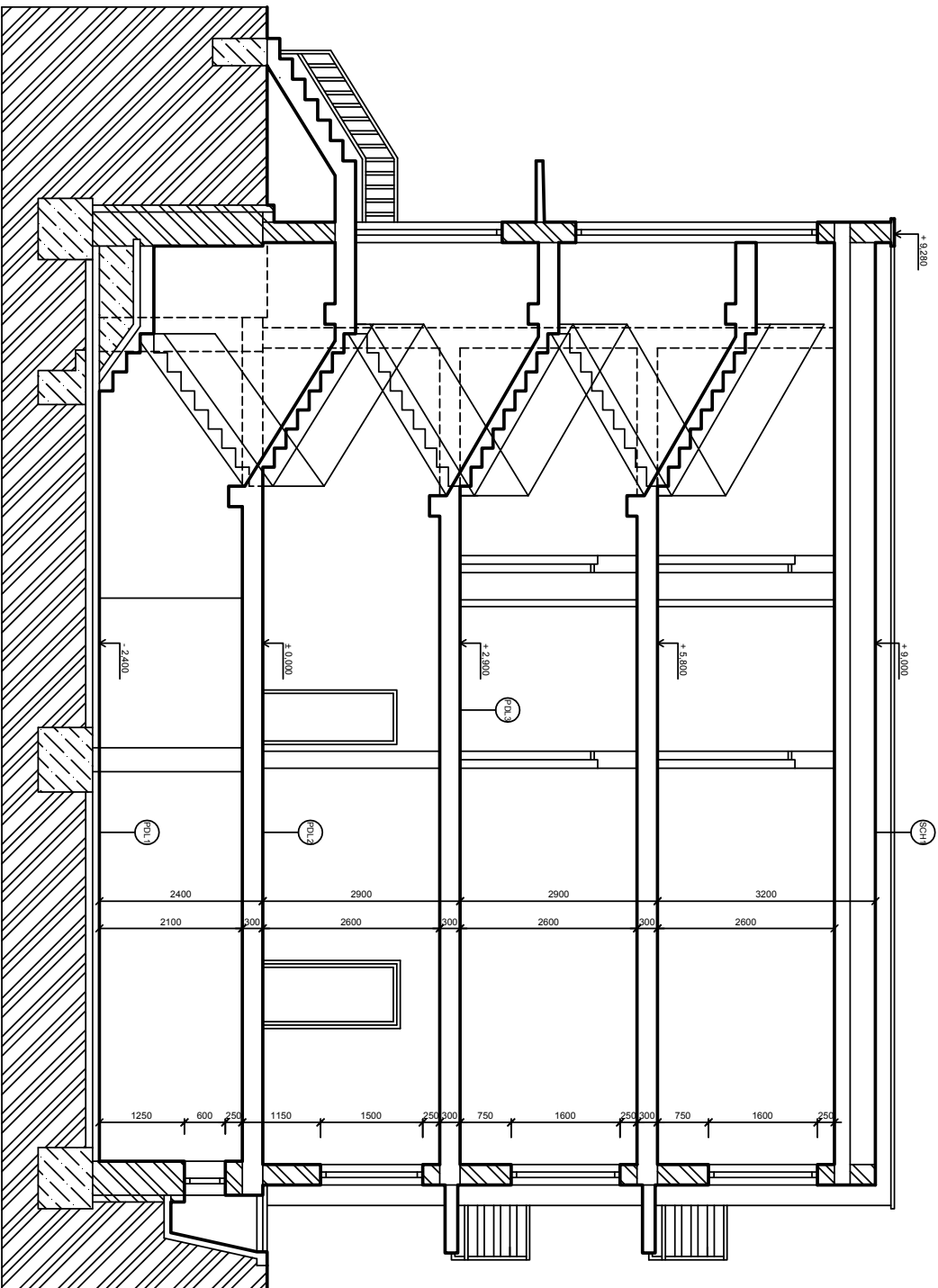
SKLADBY

-  SO3 Omítka vápenná tl. 20 mm  
CD TYN I (1200) tl. 290 mm  
Omítka vápenná tl. 20 mm
-  SO4 Omítka vápenná tl. 20 mm  
CD IVA-A+B (1100) tl. 440 mm  
Omítka vápenná tl. 20 mm
-  SN1 Omítka vápenná tl. 20 mm  
CD IVA-A+B (1100) tl. 440 mm  
Omítka vápenná tl. 20 mm
-  SN2 Omítka vápenná tl. 20 mm  
CDm 240/240/113 (1350) tl. 240 mm  
Omítka vápenná tl. 20 mm



PRŮBĚH AKCE		projektant	
ZATEPLENÍ RODINNÉHO DOMU - STÁVAJÍCÍ STAV		Ing. Brožková Zuzana	
Bělušická 1725, 190 16 Újezd nad Lesy, Praha 9		kontroloval	
investor		Ing. Ondřej Nesmětlák	
Andrilová Václava		obsah	
Kotl. Stránského 995, 198 00 Praha 9		Stávající stav	
PŮDORYS 3.NP		formát	
číslo zakázky		datum	
04 NAB-01441-DCXX		2010-10	
		měřítko	
		1:100	
		papír	

# ŘEZ A - A'



## LEGENDA BAREV LEGENDA HMOT



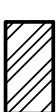
STÁVAJÍCÍ STAV



ZDÍVO



PROSTÝ BETON



ZEMINA

## SKLADBY

- (PDL1) Keramická dlažba tl. 15 mm  
Beton hutný (2100) tl. 60 mm  
Asfaltové pásy a lepenky tl. 5 mm  
Beton hutný (2100) tl. 100 mm
- (PDL2) Keram. dlažba tl. 15 mm  
Beton hutný (2100) tl. 100 mm  
Tvarovky HURDIS tl. 90 mm  
Omrítka vápenná tl. 30 mm
- (PDL3) Vlysy tl. 15 mm  
Beton hutný (2100) tl. 100 mm  
Tvarovky HURDIS tl. 90 mm  
Omrítka vápenná tl. 30 mm
- (SCH1) Omítka vápenná tl. 30 mm  
Tvarovky HURDIS tl. 90 mm  
Beton hutný (2100) tl. 100 mm  
Minerální vlna MVV (100) tl. 50 mm  
Vz.-tok zdola nahoru tl. 300 mm  
Dřevo měkké rovnoběž. s vláknou tl. 25 mm  
IPA tl. 5 mm  
Zinek tl. 1 mm

Název dílce

ZATEPLENÍ RODINNÉHO DOMU - STÁVAJÍCÍ STAV

Bělušícká 1725, 190 16 Újezd nad Lesy, Praha 9

investor

Andrlíková Václava

Ing. Brččková Zuzana

paré

Kpt. Stránského 995, 198 00 Praha 9

Ing. Ondřej Nešmřák

Opis

REZ A - A'

Stávající stav

výkres

05 NAB-01441-DCXX

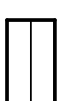
A4

2010-10

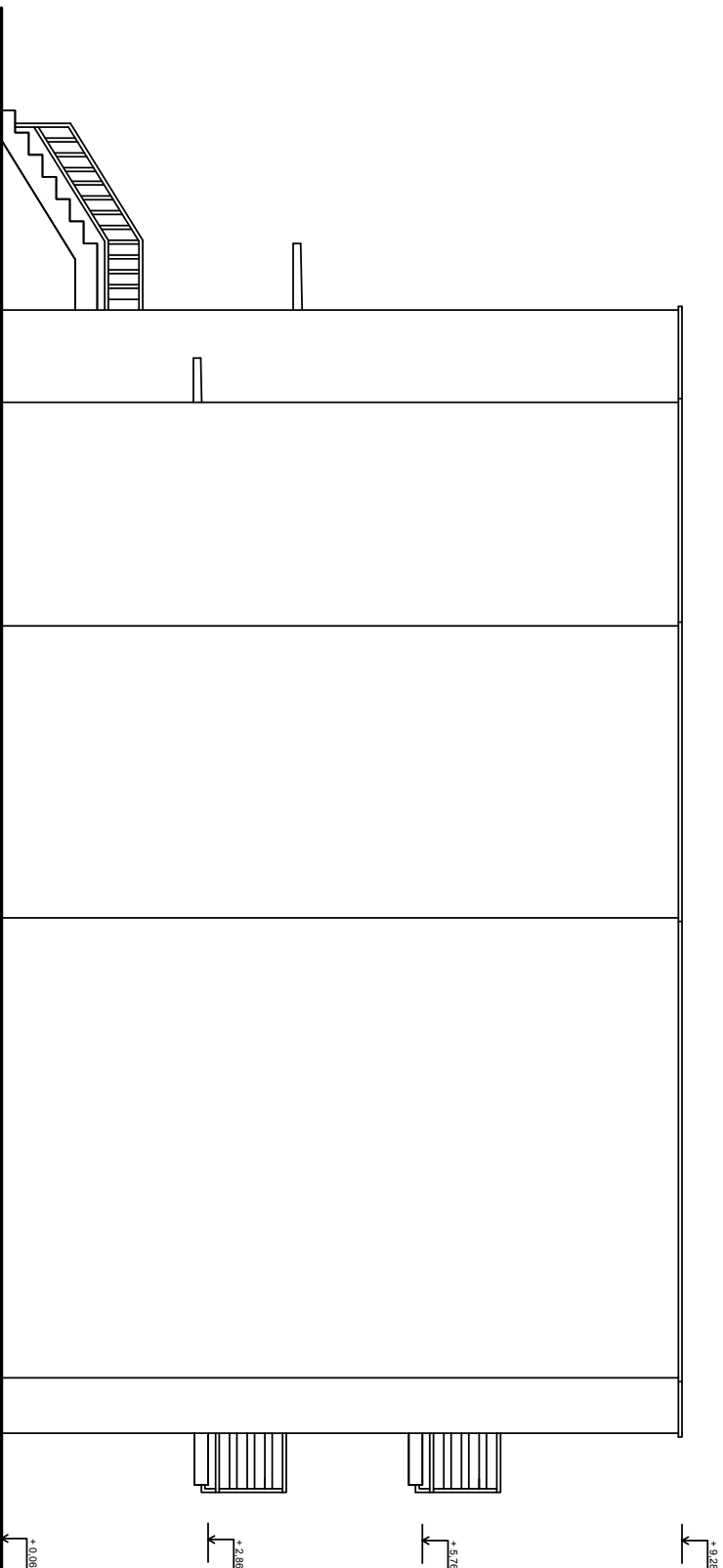
1:100

# POHLED ZÁPADNÍ

## LEGENDA BAREV



STÁVAJÍCÍ STAV



název dílce

ZATEPLENÍ RODINNÉHO DOMU - STÁVAJÍCÍ STAV

Bělušícká 1725, 190 16 Újezd nad Lesy, Praha 9

investor

Andrlíková Václava

projektant

Ing. Brožková Zuzana

paré

objekt

Kpt. Stránského 995, 198 00 Praha 9

kontroloval

Ing. Ondřej Nesměřák

obsah

POHLED ZÁPADNÍ

stávební dokumentace

Stávající stav

výkres

06/NAB-01441-DCXX

formát

A4

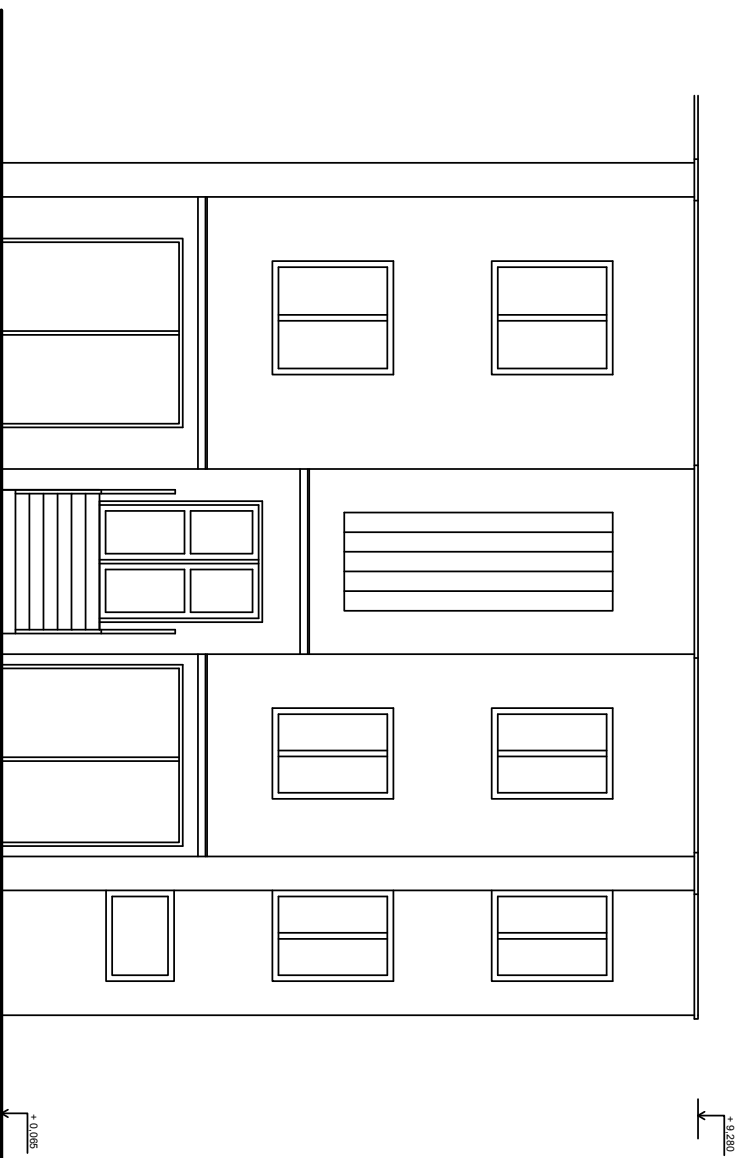
datum

2010-10

měřítko

1:100

# POHLED SEVERNÍ



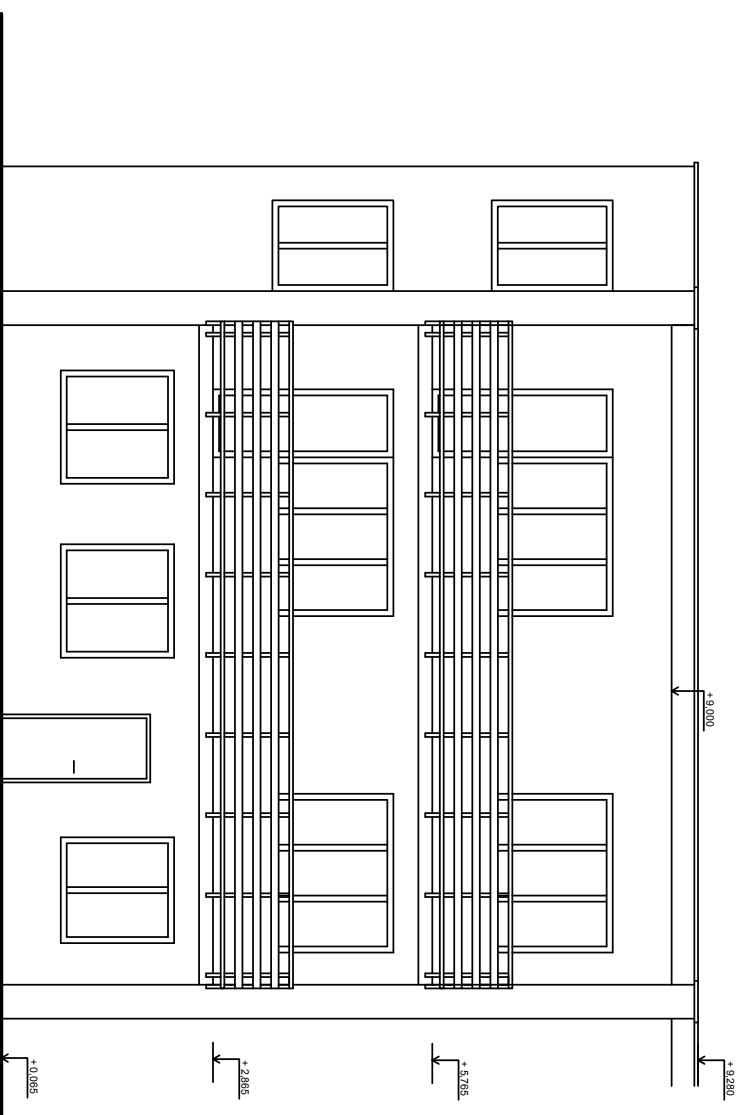
## LEGENDA BAREV



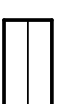
STÁVAJÍCÍ STAV

název dílce		paré	
<b>ZATEPLENÍ RODINNÉHO DOMU - STÁVAJÍCÍ STAV</b>			
Bělušická 1725, 190 16 Újezd nad Lesy, Praha 9			
investor	projektant		
<b>Andrlhová Václava</b>	Ing. Brožková Zuzana		
Kpt. Stránského 995, 198 00 Praha 9	Ing. Ondřej Nesměřák		
číslo	kontroloval	stavba	
<b>POHLED SEVERNÍ</b>	stávaní dokumentace	stavba	
vykres	formát	datum	měřítko
07 NAB-01441-DCXX	A4	2010-10	1:100

# POHLED JIŽNÍ



## LEGENDA BAREV



STÁVAJÍCÍ STAV

název dílce		paré	
<b>ZATEPLENÍ RODINNÉHO DOMU - STÁVAJÍCÍ STAV</b>			
Bělušická 1725, 190 16 Újezd nad Lesy, Praha 9			
investor	projektant		
<b>Andrllová Václava</b>	Ing. Brožková Zuzana		
Kpt. Stránského 995, 198 00 Praha 9	kontroloval		
	Ing. Ondřej Nesměřák		
obsah	stávební dokumentace		
<b>POHLED JIŽNÍ</b>	formát	datum	měřítko
	<b>Stávající stav</b>	<b>A4</b>	<b>2010-10</b>
výkres	číslo zakázky		
	<b>08 NAB-01441-DCXX</b>		<b>1:100</b>



# PŮDORYS 1.PP



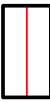
## LEGENDA MÍSTNOSTÍ VÝPIS VÝPLNÍ OTVORŮ

OZN	ÚČEL MÍSTNOSTI
0.01	SKLEP
0.02	SKLEP
0.03	SKLEP
0.04	CHODBA
0.05	SCHODIŠTĚ
0.06	WC
0.07	CHODBA
0.08	SKLEP
0.09	SKLEP
0.10	SKLEP

OZN	ROZMĚRY [mm]	KS
OZ4	1200 600	3
OZ5	600 400	1

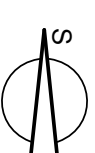
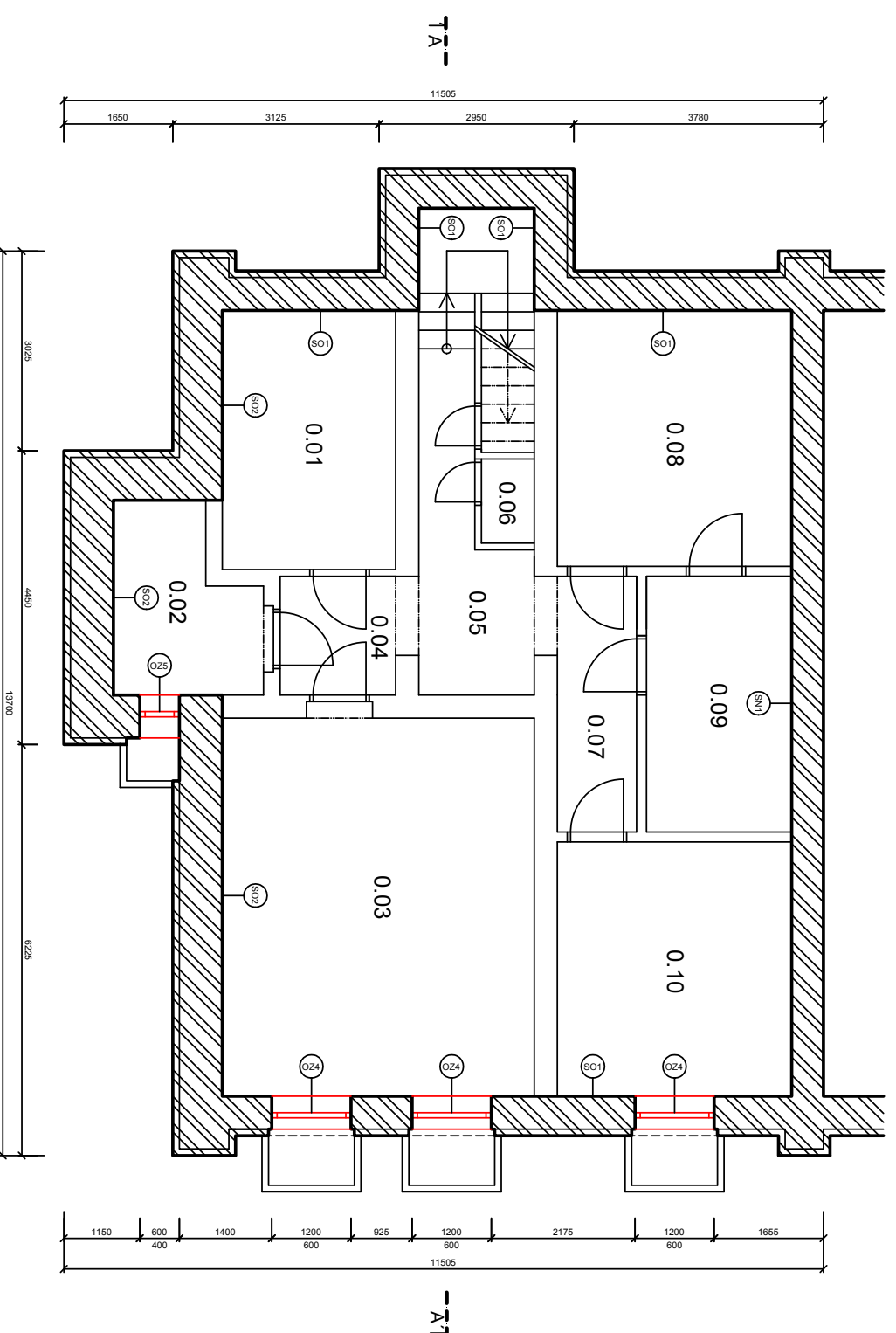
OZN	ÚČEL MÍSTNOSTI
0.01	SKLEP
0.02	SKLEP
0.03	SKLEP
0.04	CHODBA
0.05	SCHODIŠTĚ
0.06	WC
0.07	CHODBA
0.08	SKLEP
0.09	SKLEP
0.10	SKLEP

## LEGENDA BAREV LEGENDA HMOT

	STÁVAJÍCÍ STAV		ZDIVO
	NOVÝ STAV		

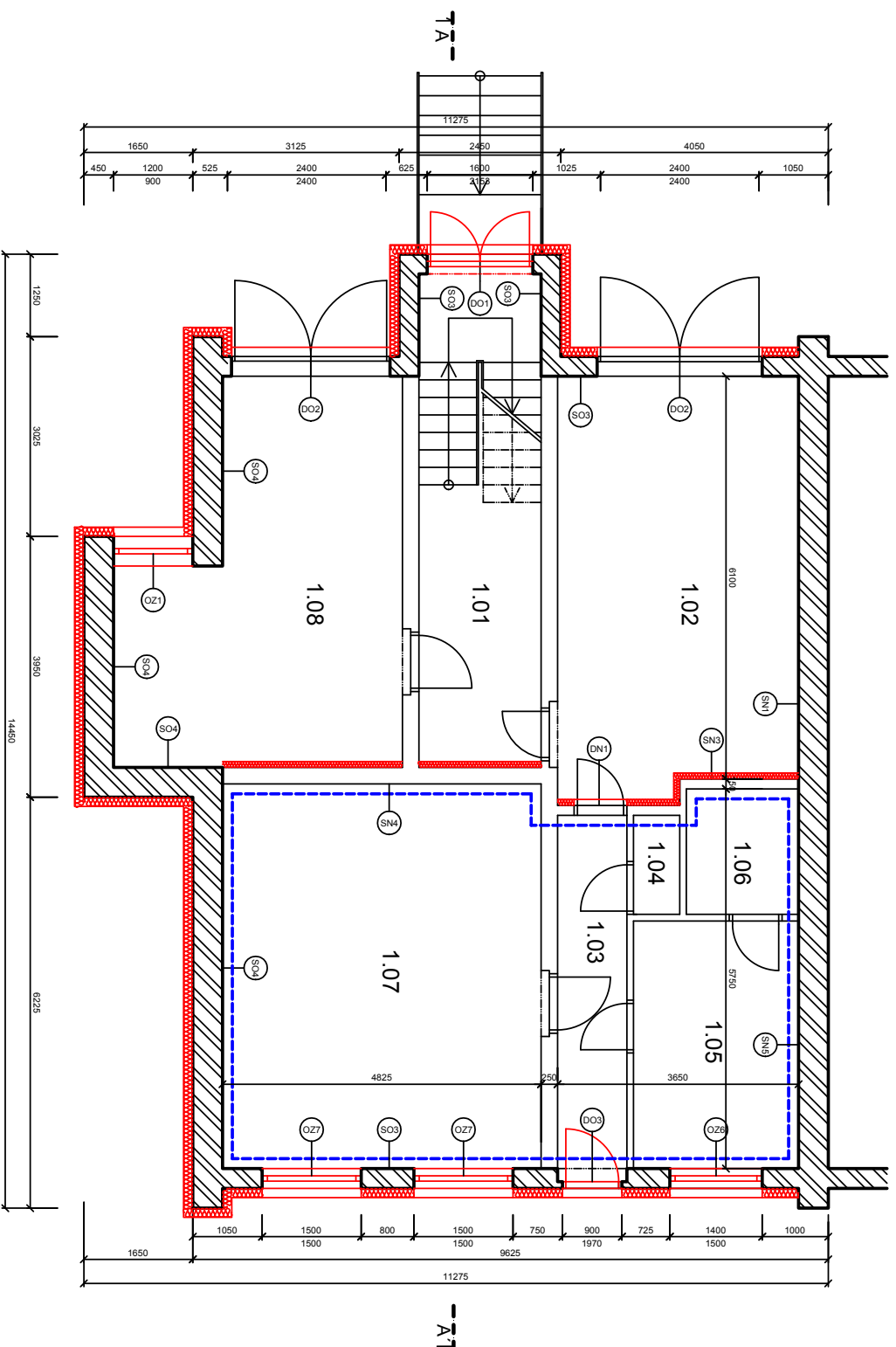
## SKLADBY

- (SO1)** Omítka vápenná tl. 20 mm  
CP 290/140/65 (1700) tl. 400 mm  
Asfaltové pásy a lepenky tl. 5 mm  
CP 290/140/65 (1700) tl. 100 mm
- (SO2)** Omítka vápenná tl. 20 mm  
CP 290/140/65 (1700) tl. 650 mm  
Asfaltové pásy a lepenky tl. 5 mm  
CP 290/140/65 (1700) tl. 100 mm
- (SN1)** Omítka vápenná tl. 20 mm  
CD IVA-A+B 440 (1100) tl. 440 mm  
Omítka vápenná tl. 20 mm



NÁZEV AKCE		PRŮBĚH	
<b>ZATEPLENÍ RODINNÉHO DOMU - NOVÝ STAV</b>			
Bělušická 1725, 190 16 Újezd nad Lesy, Praha 9			
investor	projektant	kontroloval	paré
Andrilová Václava	Ing. Brožková Zuzana	Ing. Ondřej Nesměrák	
KoL, Stránského 995, 198 00 Praha 9			
objekt	stupeň dokumentace	formát	datum
<b>PŮDORYS 1.PP</b>	<b>Nový stav</b>	A3	2010-10
vykres	číslo zakázky	měřítko	
09NAB-01441-DCXX		1:100	

# PŮDORYS 1.NP



## LEGENDA MÍSTNOSTÍ VÝPIS VÝPLNÍ OTVORŮ

OZN	ÚČEL MÍSTNOSTI
1.01	SCHODIŠTĚ + HALA
1.02	GARAŽ
1.03	CHODBA
1.04	WC
1.05	PRACOVNA
1.06	KOUPELNA
1.07	POKOJ
1.08	GARAŽ

OZN	ROZMĚRY [mm]	KS
OZ1	1200 900	1
OZ6	1400 1500	1
OZ7	1500 1500	2
DO1	1600 2153	1
DO2	2400 2400	2
DO3	800 1970	1
DN1	800 1970	1
DN2	900 1970	1

## LEGENDA BAREV

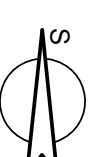
## LEGENDA HMOT

	STÁVAJÍCÍ STAV
	VYTÁPĚNÁ ZÓNA: 49,65 m <sup>2</sup>
	NOVÝ STAV

	ZDIVO
--	-------

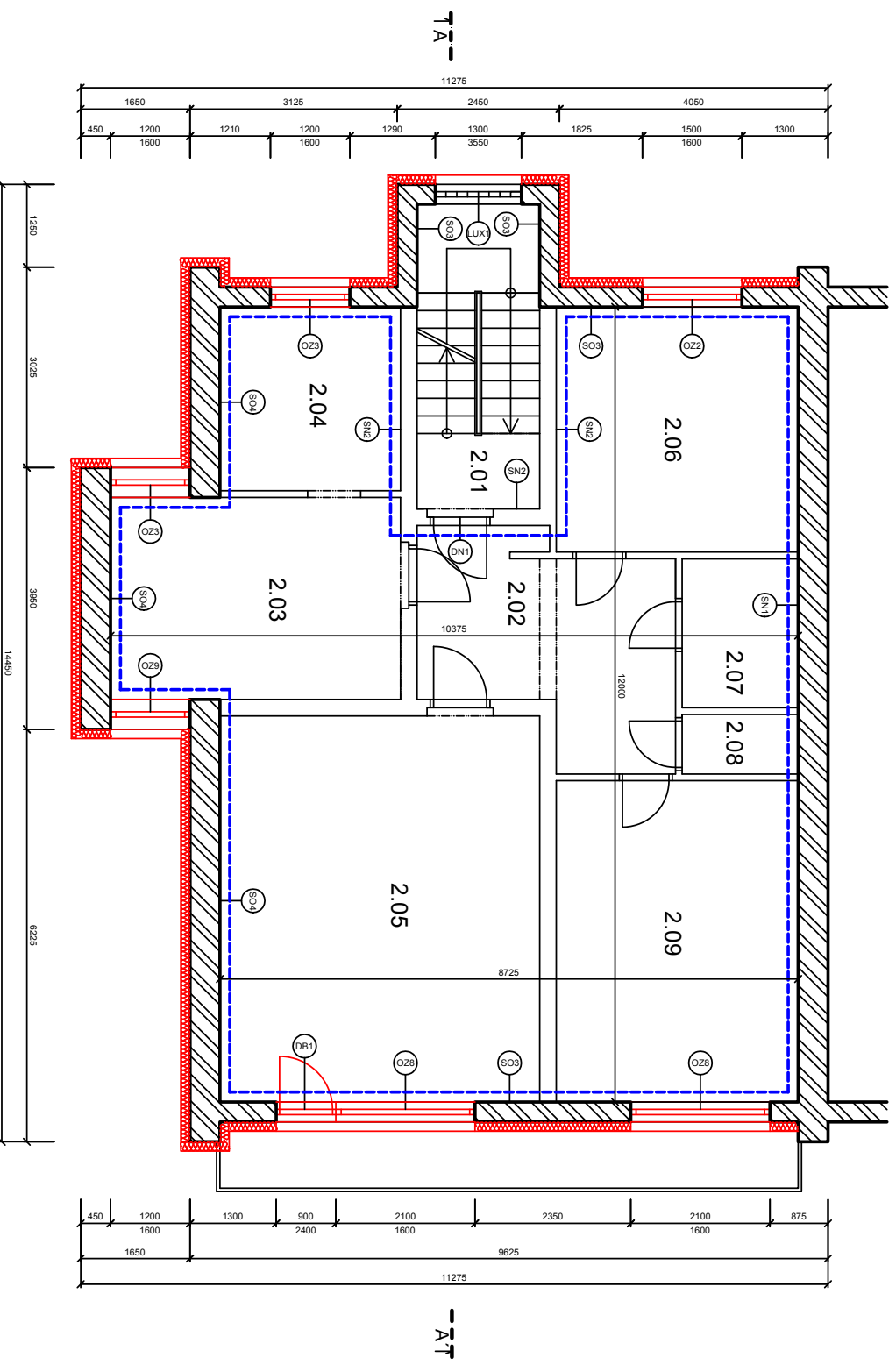
## SKLADBY

- SO3** Omítka vápenná tl. 20 mm  
CD TYN I (1200) tl. 290 mm  
Omítka vápenná tl. 20 mm  
EPS 70 F tl. 100 mm  
ETICS-výzlužná vrstva tl. 3 mm  
ETICS-minerální tl. 3 mm
- SO4** Omítka vápenná tl. 20 mm  
CD IVA-A+B (1100) tl. 440 mm  
Omítka vápenná tl. 20 mm  
EPS 70 F tl. 100 mm  
ETICS-výzlužná vrstva tl. 3 mm  
ETICS-minerální tl. 3 mm
- SN1** Omítka vápenná tl. 20 mm  
CD IVA-A+B (1100) tl. 440 mm  
Omítka vápenná tl. 20 mm
- SN3** Omítka vápenná tl. 20 mm  
CDn 240/15/113 (1400) tl. 115 mm  
Omítka vápenná tl. 20 mm  
EPS 70 F tl. 90 mm  
ETICS-výzlužná vrstva tl. 3 mm  
ETICS-minerální tl. 3 mm
- SN4** Omítka vápenná tl. 20 mm  
CDn 240/240/113 (1350) tl. 240 mm  
Omítka vápenná tl. 20 mm  
EPS 70 F tl. 90 mm  
ETICS-výzlužná vrstva tl. 3 mm  
ETICS-minerální tl. 3 mm
- SN5** Omítka vápenná tl. 20 mm  
CD IVA-A+B (1100) tl. 440 mm  
Omítka vápenná tl. 20 mm



PŘÍZEVNÍKOVÉ		PŘÍZEVNÍKOVÉ	
<b>ZATEPLENÍ RODINNÉHO DOMU - NOVÝ STAV</b>			
Bělušická 1725, 190 16 Újezd nad Lesy, Praha 9			
investor	projektant	kontroloval	práce
Andrilová Václava	Ing. Brožková Zuzana	Ing. Ondřej Nesměták	
Koř. Stránského 995, 198 00 Praha 9			
objekt	nový stav	formát	datum
PŮDORYS 1.NP	Nový stav	A3	2010-10
číslo zakázky	měřítko		
10NAB-01441-DCXX	1:100		

# PŮDORYS 2.NP



## LEGENDA MÍSTNOSTÍ VÝPIS VÝPLNÍ OTVORŮ

OZN	ÚČEL MÍSTNOSTI
2.01	SCHODIŠTĚ
2.02	HALA
2.03	JÍDELNA
2.04	KUCHYŇ
2.05	OBÝVACÍ POKOJ
2.06	LOŽNICE
2.07	KOUPELNA
2.08	WC
2.09	LOŽNICE

OZN	ROZMĚRY [mm]	KS
OZ2	1500 x 1600	1
OZ3	1200 x 1600	2
OZ8	2100 x 1600	2
OZ9	1200 x 1600	1
LUX1	1300 x 4400	1
DN1	800 x 1970	1
DB1	900 x 2400	1

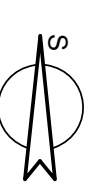
## LEGENDA BAREV LEGENDA HMOT

- STÁVAJÍCÍ STAV
- VYTÁPĚNÁ ZÓNA: 102 m²
- NOVÝ STAV



## SKLADBY

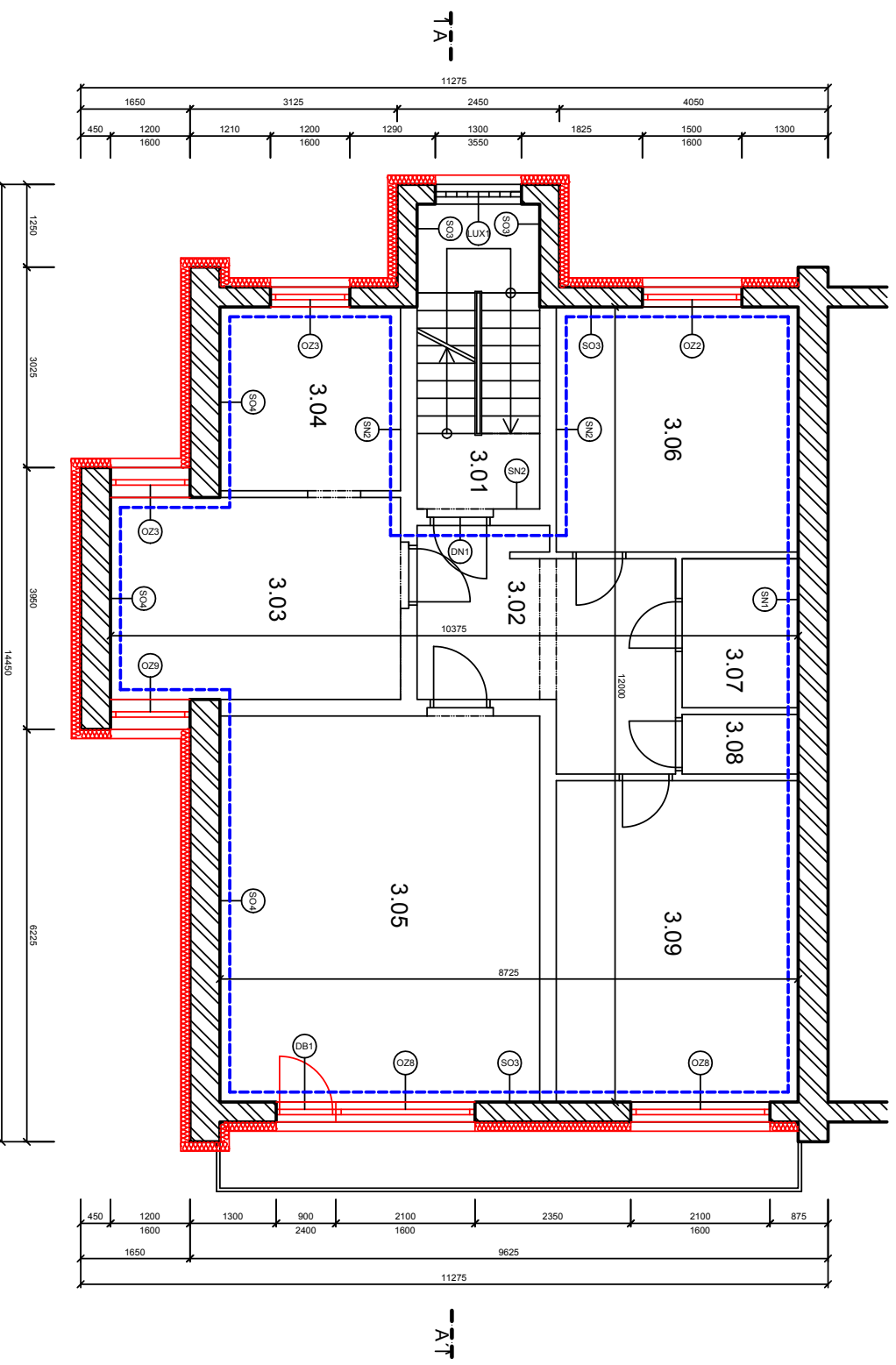
- SO3** Omítka vápenná tl. 20 mm  
CD TYN I (1200) tl. 290 mm  
Omítka vápenná tl. 20 mm  
EPS 70 F tl. 100 mm  
ETICS-výztužná vrstva tl. 3 mm  
ETICS-minerální tl. 3 mm
- SO4** Omítka vápenná tl. 20 mm  
CD IVA-A+B (1100) tl. 440 mm  
Omítka vápenná tl. 20 mm  
EPS 70 F tl. 100 mm  
ETICS-výztužná vrstva tl. 3 mm  
ETICS-minerální tl. 3 mm
- SN1** Omítka vápenná tl. 20 mm  
CD IVA-A+B (1100) tl. 440 mm  
Omítka vápenná tl. 20 mm
- SN2** Omítka vápenná tl. 20 mm  
CDm 240/240/113 (1350) tl. 240 mm  
Omítka vápenná tl. 20 mm



PŮDORYS 2.NP		11NAB-01441-DCXX	
investor	Andrilová Václava	projektant	Ing. Brožková Zuzana
objekt	KoL, Stránského 995, 198 00 Praha 9	kontroloval	Ing. Ondřej Nesmětlák
obsah	PŮDORYS 2.NP	stupeň dokumentace	Nový stav
vykres	11NAB-01441-DCXX	formát	A3
		datum	2010-10
		měřítko	1:100
		paré	

ZATEPLENÍ RODINNÉHO DOMU - NOVÝ STAV  
Bělušická 1725, 190 16 Újezd nad Lesy, Praha 9

# PŮDORYS 3.NP



## LEGENDA MÍSTNOSTÍ VÝPIS VÝPLNÍ OTVORŮ

OZN	ÚČEL MÍSTNOSTI
3.01	SCHODIŠTĚ
3.02	HALA
3.03	JÍDELNA
3.04	KUCHYŇ
3.05	OBÝVACÍ POKOJ
3.06	LOŽNICE
3.07	KOUPELNA
3.08	WC
3.09	LOŽNICE

OZN	ROZMĚRY [mm]	KS
OZ2	1500 x 1600	1
OZ3	1200 x 1600	2
OZ8	2100 x 1600	2
OZ9	1200 x 1600	1
LUX1	1300 x 4400	1
DN1	800 x 1970	1
DB1	900 x 2400	1

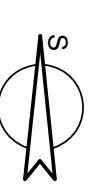
## LEGENDA BAREV LEGENDA HMOT

- STÁVAJÍCÍ STAV
- VYTÁPĚNÁ ZÓNA: 102 m²
- NOVÝ STAV



## SKLADBY

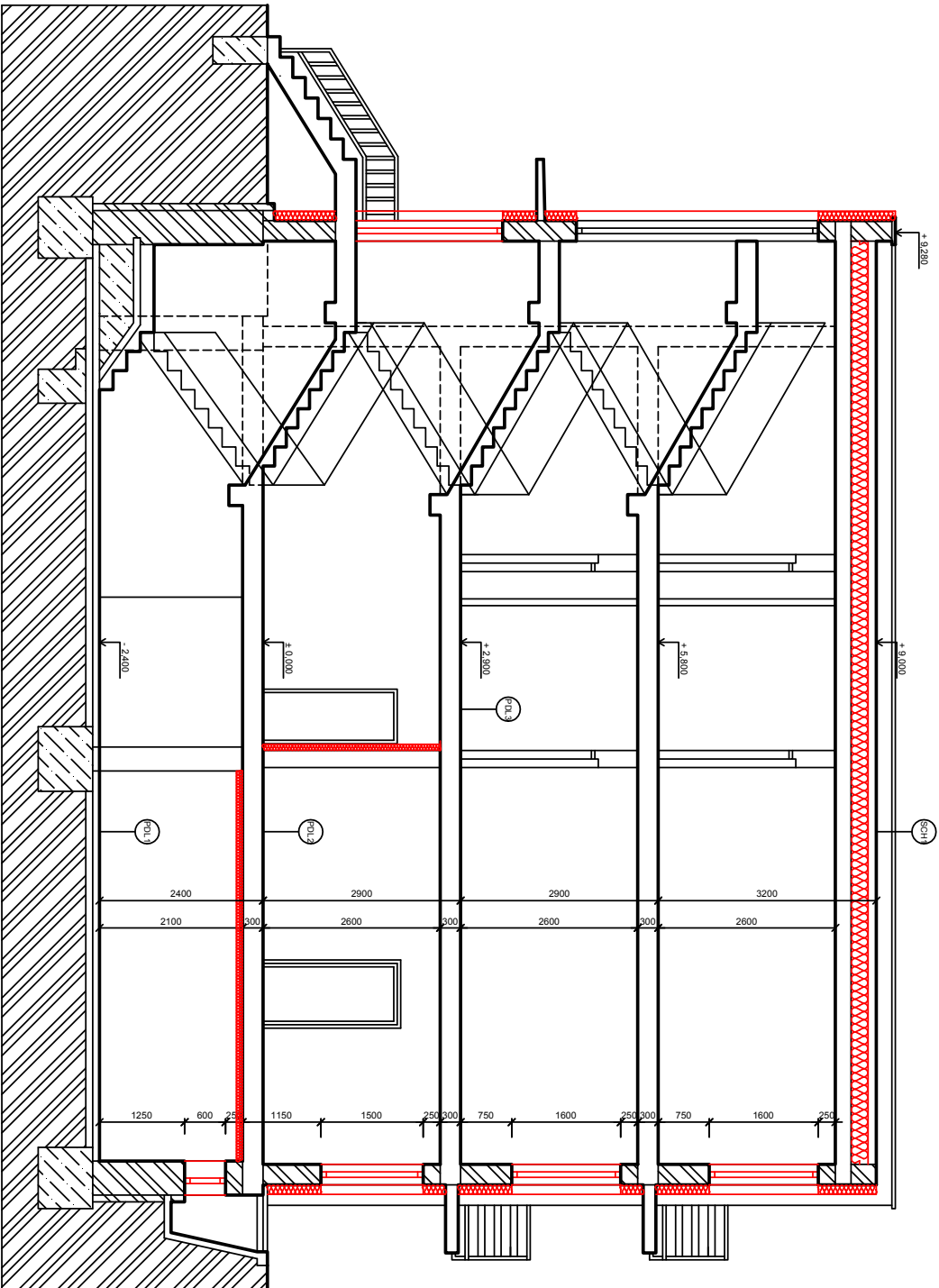
- SO3** Omítka vápenná tl. 20 mm  
CD TYN I (1200) tl. 290 mm  
Omítka vápenná tl. 20 mm  
EPS 70 F tl. 100 mm  
ETICS-výztužná vrstva tl. 3 mm  
ETICS-minerální tl. 3 mm
- SO4** Omítka vápenná tl. 20 mm  
CD IVA-A+B (1100) tl. 440 mm  
Omítka vápenná tl. 20 mm  
EPS 70 F tl. 100 mm  
ETICS-výztužná vrstva tl. 3 mm  
ETICS-minerální tl. 3 mm
- SN1** Omítka vápenná tl. 20 mm  
CD IVA-A+B (1100) tl. 440 mm  
Omítka vápenná tl. 20 mm
- SN2** Omítka vápenná tl. 20 mm  
CDm 240/240/113 (1350) tl. 240 mm  
Omítka vápenná tl. 20 mm



PŮDORYS 3.NP		12NAB-01441-DCXX	
investor	Andrilová Václava	projektant	Ing. Brožková Zuzana
objekt	KoL, Stránského 995, 198 00 Praha 9	kontroloval	Ing. Ondřej Nesmětlák
obsah	PŮDORYS 3.NP	stupeň dokumentace	Nový stav
vykres	12NAB-01441-DCXX	formát	A3
		datum	2010-10
		měřítko	1:100
		paré	

ZATEPLENÍ RODINNÉHO DOMU - NOVÝ STAV  
Bělušická 1725, 190 16 Újezd nad Lesy, Praha 9

# ŘEZ A - A'



## LEGENDA BAREV LEGENDA HMOT

	STÁVAJÍCÍ STAV		ZDIVO
	NOVÝ STAV		PROSTÝ BETON
			ZEMINA

## SKLADBY

- (PDL1) Keramická dlažba tl. 15 mm  
 Beton hutný (2100) tl. 60 mm  
 Asfaltové pásy a lepenky tl. 5 mm  
 Beton hutný (2100) tl. 100 mm
- (PDL2) Keram. dlažba tl. 15 mm  
 Beton hutný (2100) tl. 100 mm  
 Tvarovky HURDIS tl. 90 mm  
 Omítka vápenná tl. 30 mm  
 EPS 70 F tl. 90 mm  
 ETICS-výztužná vrstva tl. 3 mm  
 ETICS-minerální tl. 3 mm
- (PDL3) Vlivy tl. 15 mm  
 Beton hutný (2100) tl. 100 mm  
 Tvarovky HURDIS tl. 90 mm  
 Omítka vápenná tl. 30 mm
- (SCH1) Omítka vápenná tl. 30 mm  
 Tvarovky HURDIS tl. 90 mm  
 Beton hutný (2100) tl. 100 mm  
 Minerální vlna MVV (100) tl. 50 mm  
 Climatizer Plus tl. 200 mm  
 Vz.-tok zdola nahoru tl. 100 mm  
 Dřevo měkké rovnoběž. s vlákný tl. 25 mm  
 IPA tl. 5 mm  
 Zinek tl. 1 mm


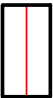
### NÁZEV DÍLCE ZATEPLENÍ RODINNÉHO DOMU - NOVÝ STAV

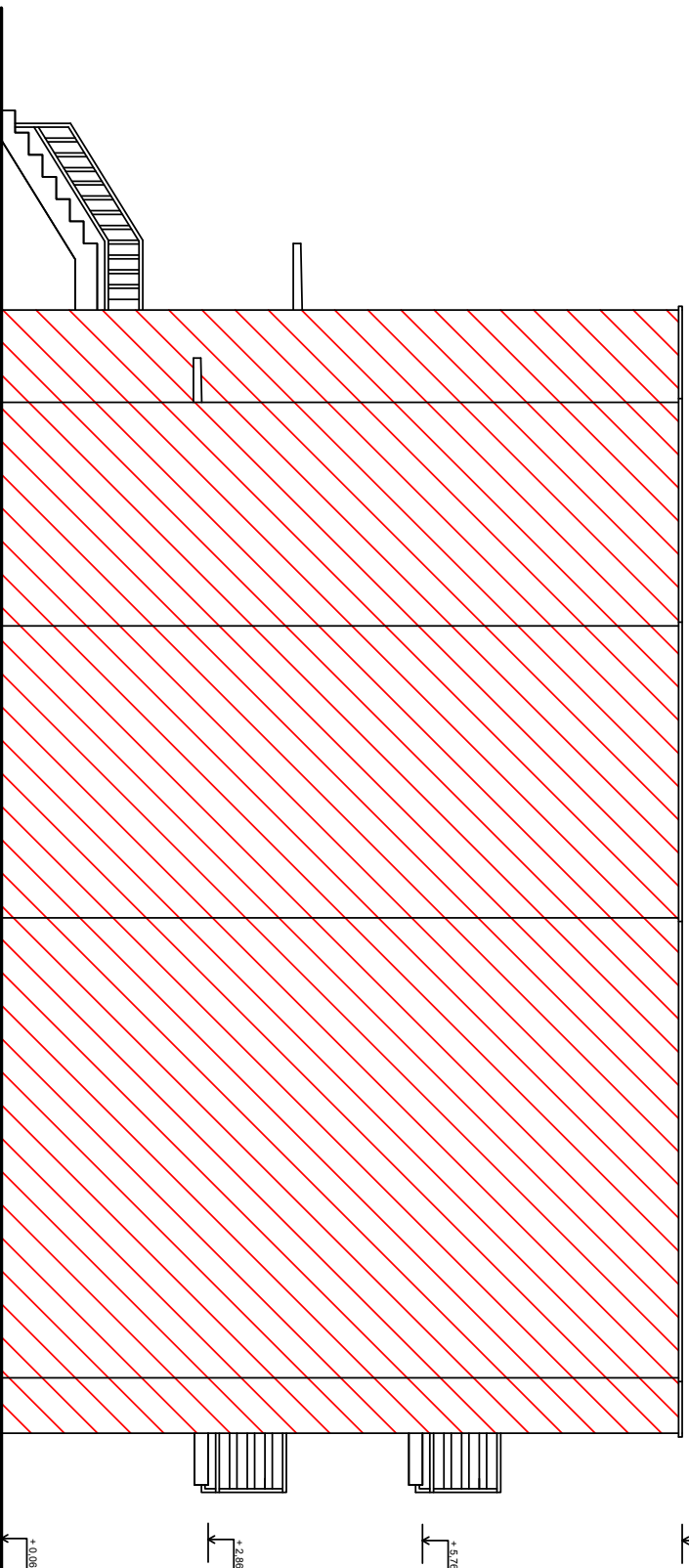
Bělušická 1725, 190 16 Újezd nad Lesy, Praha 9

investor	projektant	paré
Andrilová Václava	Ing. Brožková Zuzana	
Kpt. Stránského 995, 198 00 Praha 9	Kontroloval	Ing. Ondřej Nesešpák
Opisní	státní dokumentace	
REZ A - A'	Nový stav	
výkres	formát	datum
13NAB-01441-DCXX	A4	2010-10
		měřítko
		1:100

# POHLED ZÁPADNÍ

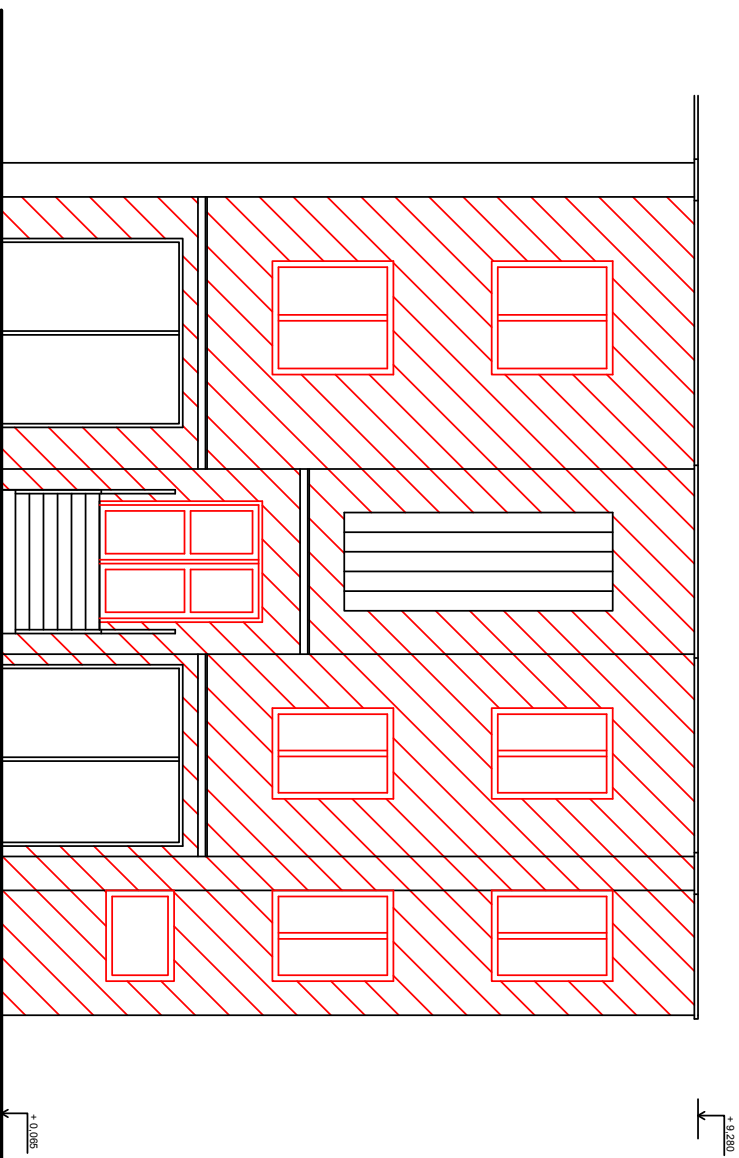
## LEGENDA BAREV

-  STÁVAJÍCÍ STAV
-  NOVÝ STAV


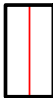


název dílce	
<b>ZATEPLENÍ RODINNÉHO DOMU - NOVÝ STAV</b>	
Bělušická 1725, 190 16 Újezd nad Lesy, Praha 9	
investor	projektant
<b>Andrlhová Václava</b>	Ing. Brožková Zuzana
Kpt. Stránského 995, 198 00 Praha 9	kontroloval
	Ing. Ondřej Nesměřák
obsah	stupeň dokumentace
<b>POHLED ZÁPADNÍ</b>	<b>Nový stav</b>
výkres	formát
14 NAB-01441-DCXX	A4
	datum
	2010-10
	měřítko
	1:100
	paré

# POHLED SEVERNÍ

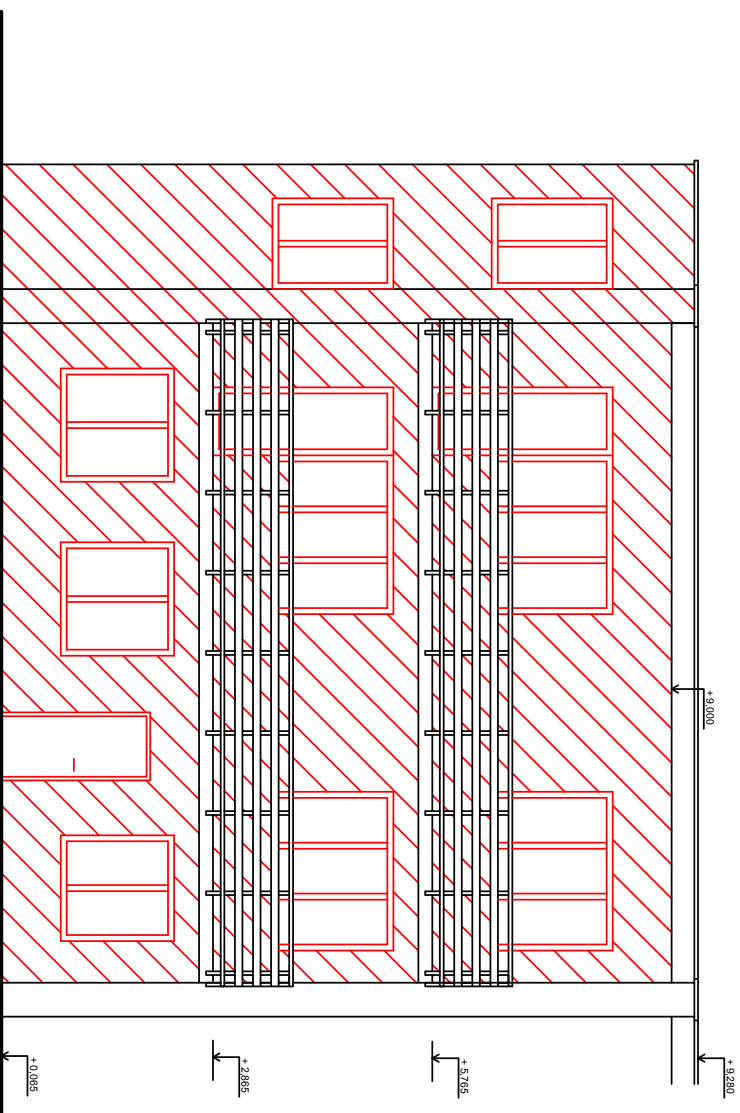


## LEGENDA BAREV


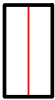
-  STÁVAJÍCÍ STAV
-  NOVÝ STAV

název dílce		paré	
<b>ZATEPLENÍ RODINNÉHO DOMU - NOVÝ STAV</b>			
Bělušická 1725, 190 16 Újezd nad Lesy, Praha 9			
investor	projektant		
<b>Andrlhová Václava</b>	Ing. Brožková Zuzana		
Kpt. Stránského 995, 198 00 Praha 9	Ing. Ondřej Nesměřák		
číslo	státní dokumentace		
<b>POHLED SEVERNÍ</b>	formát	datum	měřítko
<b>15NAB-01441-DCXX</b>	A4	2010-10	1:100
výkres	číslo zakázky		

# POHLED JIŽNÍ



## LEGENDA BAREV

-  STÁVAJÍCÍ STAV
-  NOVÝ STAV

název dílce		paré	
<b>ZATEPLENÍ RODINNÉHO DOMU - NOVÝ STAV</b>			
Bělušická 1725, 190 16 Újezd nad Lesy, Praha 9			
investor	projektant		
<b>Andrllová Václava</b>	Ing. Brožková Zuzana		
Kpt. Stránského 995, 198 00 Praha 9	Ing. Ondřej Nesměřák		
obsah	stápní dokumentace		
<b>POHLED JIŽNÍ</b>	formát	datum	měřítko
<b>16 NAB-01441-DCXX</b>	A4	2010-10	1:100