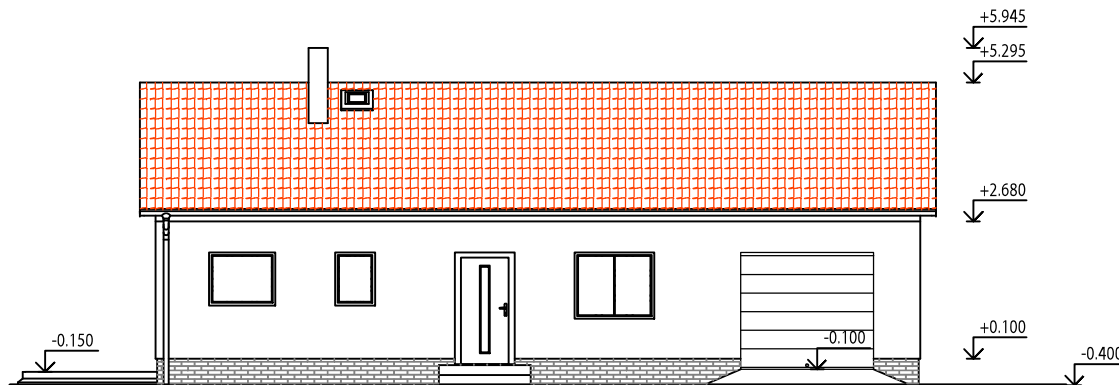


POHLED SEVERNÍ:



STŘEŠNÍ KRYTINA DOMU - BRAMAC CIHLOVÁ

OKNA A VÝPLNĚ OTVORŮ - PLASTOVÁ NEBO DŘEVĚNÁ, PROFIL EURO, TROJSKLA, BARVA BÍLÁ

OMÍTKA - JEMNÁ NATAHOVANÁ OMÍTKA BAUMIT, BARVA SVĚTLE HNĚDÁ

SOKLOVÝ PÁS - PÁSKY KLINKER, BARVA HNĚDÁ

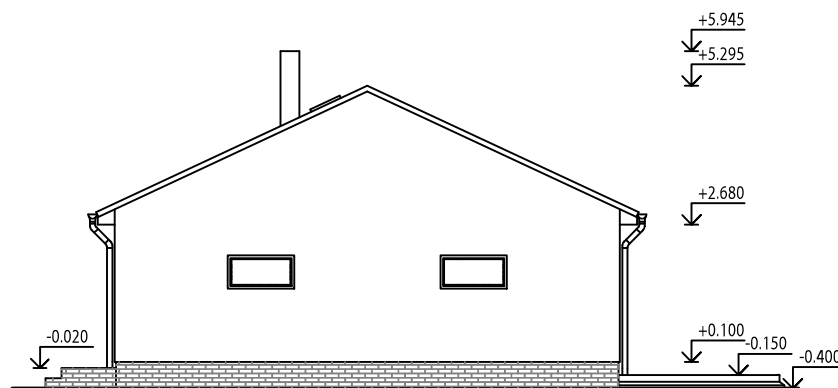
VENKOVNÍ PARAPETY - PLASTOVÉ

OKAPY A OKAPOVÉ SVODY - BUDOU PROVEDENY Z TITANZINKU


ZPEVNĚNÉ PLOCHY - KAČÍREK, ZÁMKOVÁ DLAŽBA, ZATRAVŇOVACÍ DLAŽDICE

KONEČNÉ BAREVNÉ ŘEŠENÍ PO DOHODĚ MEZI DODAVATELEM A INVESTOREM

POHLED ZÁPADNÍ:



±0,000 = 282,500 M.N.M Bpv

STAVBA	NOVOSTAVBA RODINNÉHO DOMU VČ. ZPEVNĚNÝCH PLOCH A OPLOCENÍ VČ. PŘÍPOJEK INŽENÝRSKÝCH SÍTÍ		
MÍSTO	P.P.Č. 32/2, 33/1, K.Ú. PLOUŽNICE POD RALSKEM		
INVESTOR	JOSEF MORAVEC A RENATA MORAVCOVÁ	KRESLIL	LADISLAV ALBRECHT, DiS
BYDLIŠTĚ	PODZÁMECKÁ 625, 293 06 KOSMONOSY	ZODPOVĚDNÝ PROJEKTANT	LADISLAV ALBRECHT, DiS
STAVEBNÍ ÚŘAD	RALSKO	ČÍSLO ZAKÁZKY	10-19
STUPEŇ	DÚS + DOS	DÁTUM	08/2019
PROJEKTOVÁ ČÁST	D.1.1 ARCHITEKTONICKO-STAVEBNÍ ŘEŠENÍ	MĚŘÍTKO	1:100
NÁZEV VÝKRESU	POHLEDY I	ČÍSLO VÝKRESU	D.1.1.5