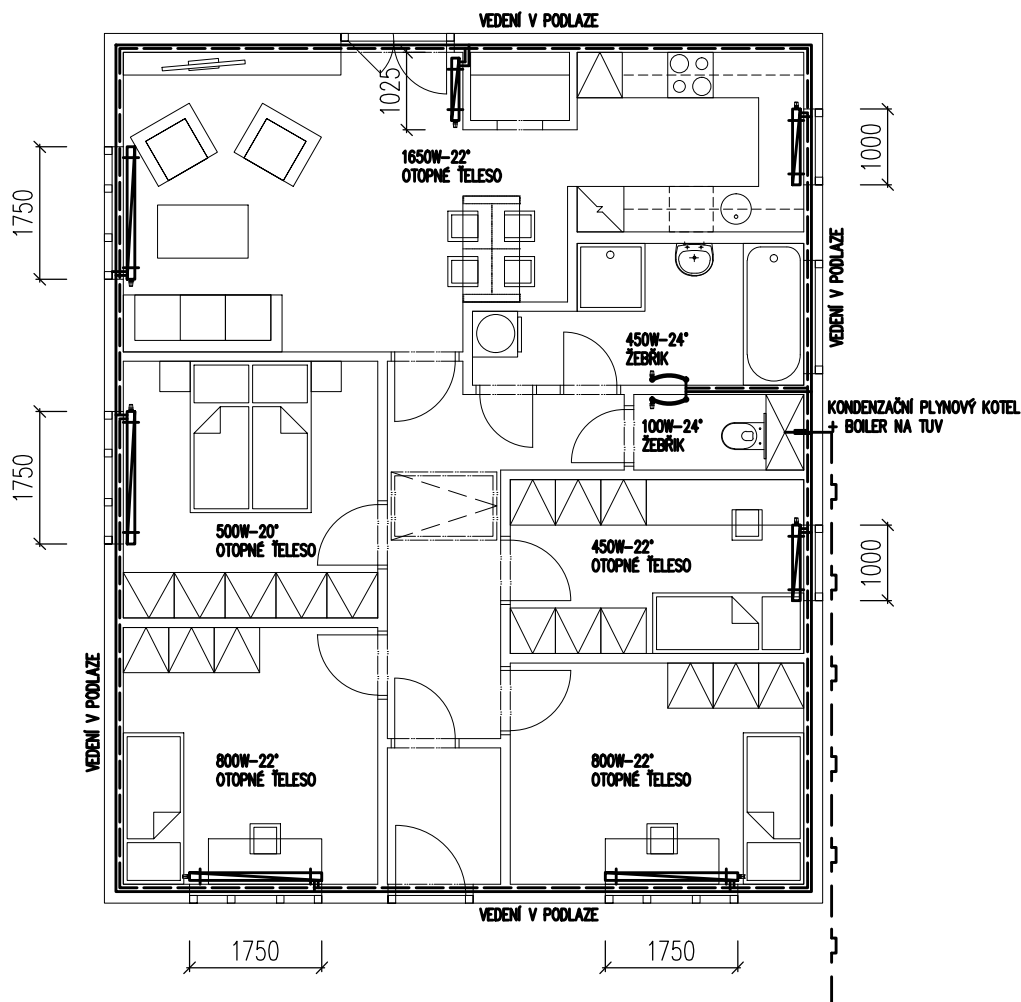


PŮDORYS 1.NP - TOP

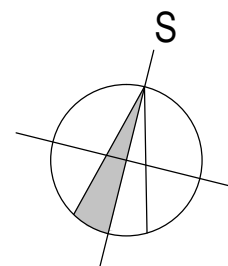


POZNÁMKA:

HLAVNÍM ZDROJEM TEPLA JE KONDENZAČNÍ PLYNOVÝ 2-10KW S INTEGROVANÝM ZASOBNÍKEM NA TUV. RADIÁTORY DOPLNĚNÉ O ŽEBŘÍKY V KOUPELNĚ A NA WC BUDOU NAVRŽENO DLE POTŘEBNÉ ZTRÁTY MÍSTNOSTI A TEPLOTNÍHO SPÁDU. VÝKON MUSÍ BÝT NAVRŽEN VČETNĚ REZERVY. PŘI PROVÁDĚNÍ MUSÍ BÝT DODRŽĚNY TECHNOLOGICKÉ PŘEDPISY VÝROBCE.

$\pm 0 = 420,000$

VÝŠKOVÝ SYSTEM Bpv
SOUŘADNICOVÝ SYSTEM JTSK



NÁZEV A MÍSTO STAVBY NOVOSTAVBA RODINNÉHO DOMU PARCELNÍ Č. 418/8, 418/56 a 418/84 K.Ú.: OLEŠNÍK, 710491	OBCENÍ ÚŘAD	OLEŠNÍK
	STAVEBNÍ ÚŘAD	HLUBOKÁ n. v.
	DATUM	1/2018
	FORMÁT	2XA4
INVESTOR BC. PETR KOFROŇ, MGR. KATEŘINA KOFROŇOVÁ NETOLICKÁ 1144/3, 370 05 ČESKÉ BUDĚJOVICE 2	MĚŘÍTKO	1:100
	Č.ZAKÁZKY	-
ZODP.PROJEKTANT ING. ZDENĚK KMÍN, ČKAIT 0102185 ČELAKOVSKÉHO 702/22, 370 01 ČESKÉ BUDĚJOVICE	STUPEŇ DOKUMENTACE	ÚR+DOS
OBSAH PŘÍLOHY PŮDORYS 1.NP - TOP	Č.PŘÍLOHY	D09