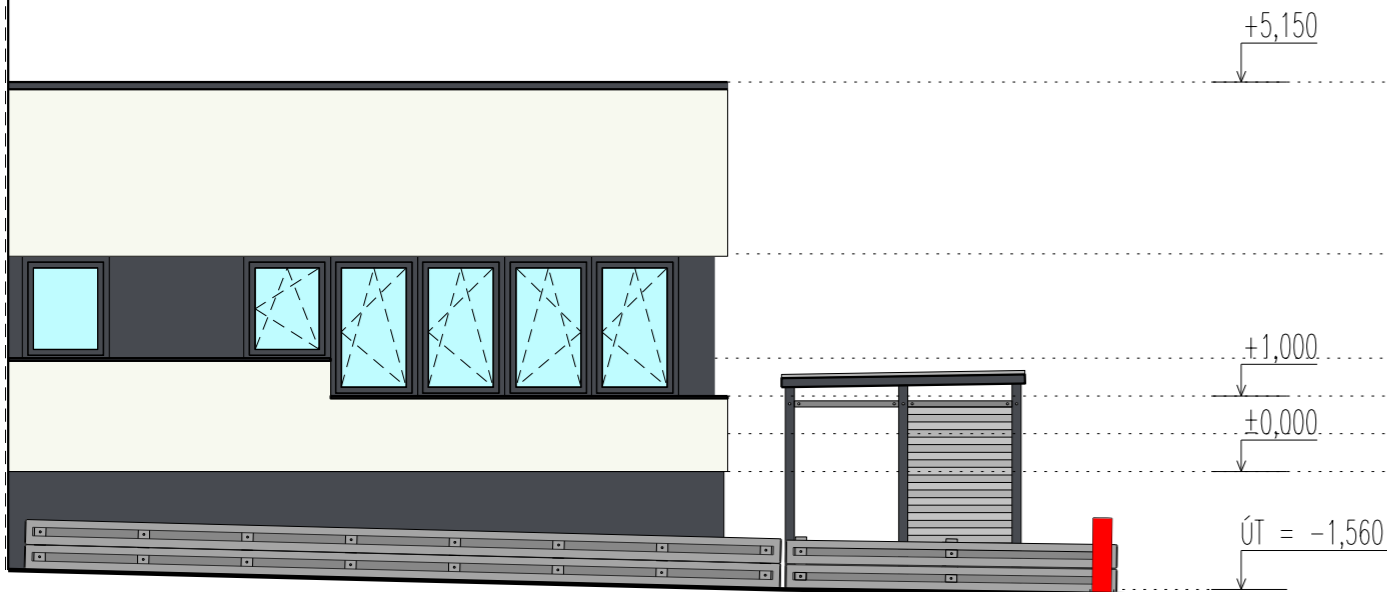
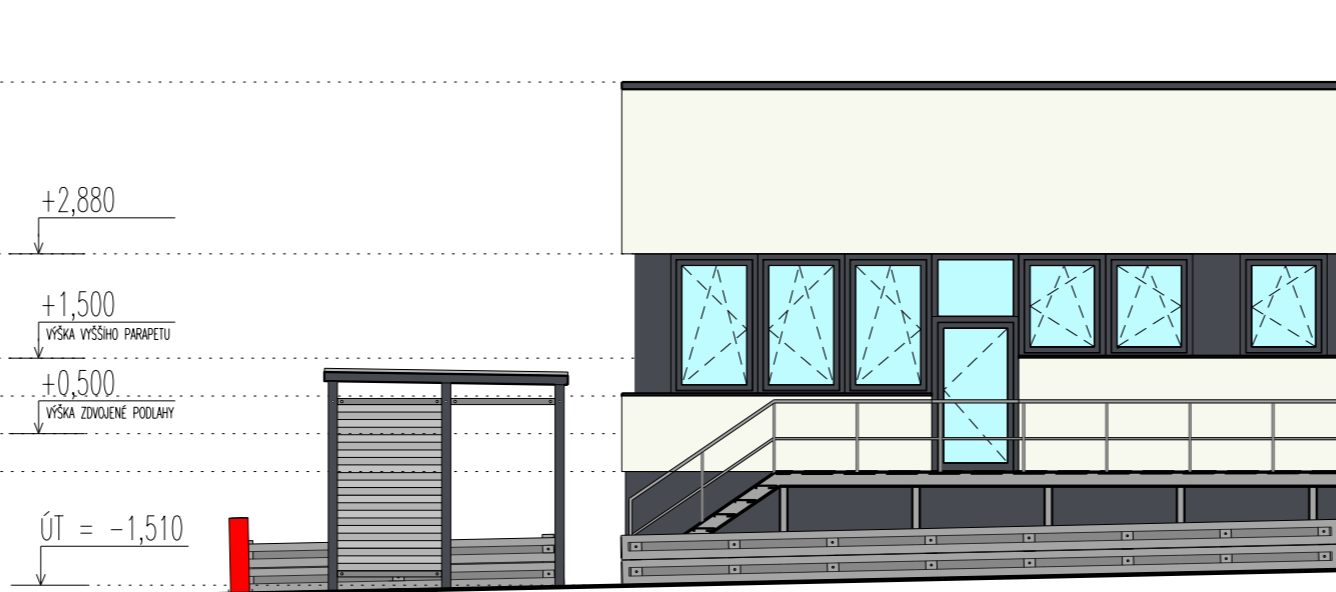


STÁVAJÍCÍ SKLADOVÁ HALA

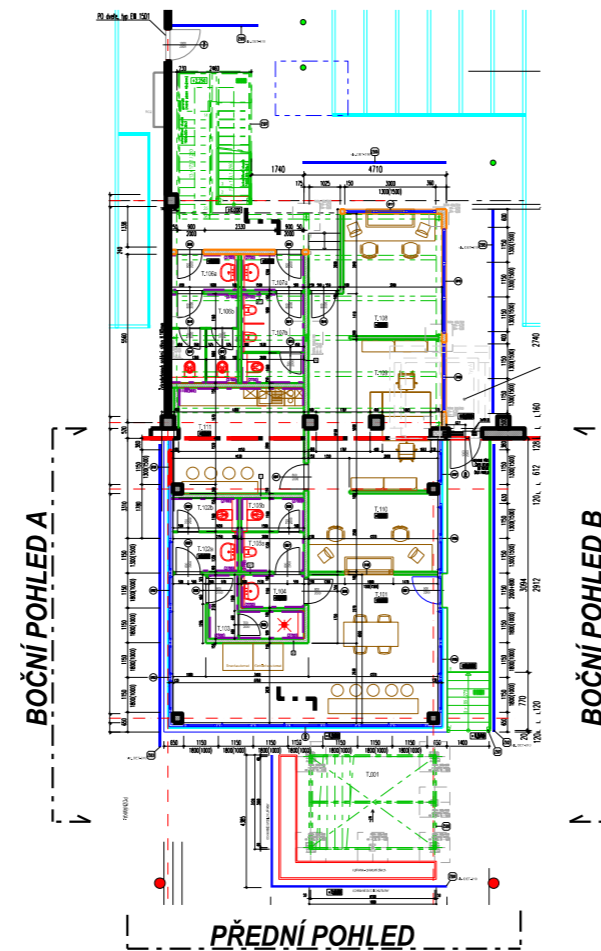
BOČNÍ POHLED A



BOČNÍ POHLED B



STÁVAJÍCÍ SKLADOVÁ HALA



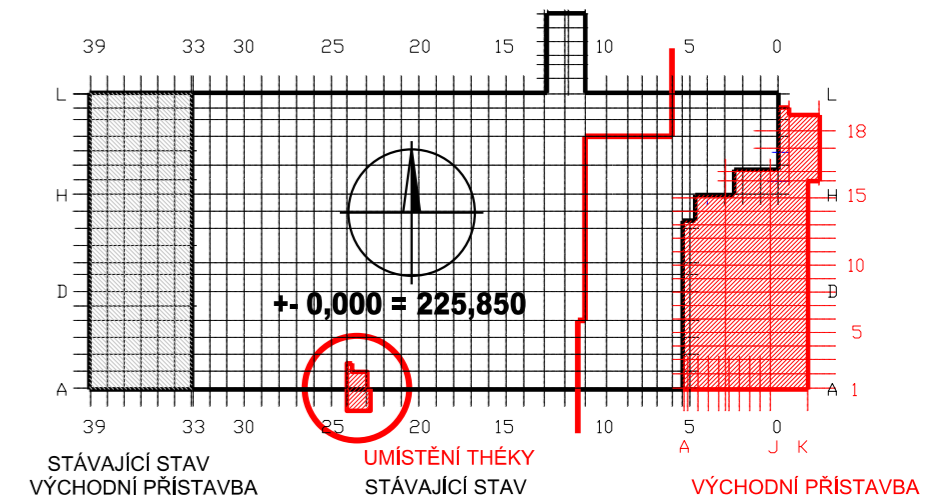
LEGENDA BAREV

- RAL 9010 - BÍLÁ BARVA
- RAL 9006 - BARVA PLÁŠTĚ STARÉHO ZÁVODU
- RAL 7024 - ŠEDÁ BARVA

POZNÁMKA:
 Pro provedení stavby je závazný popis stavby 2015 (Baubeschreibung 2015 včetně všech příloh), který je nedílnou součástí realizační projektové dokumentace.
 Před zahájením stavebních prací má stavební firma gedenost si ověřit skutečný stav stávajících konstrukcí, na které navazuje projektovaný projekt. V případě zjištění stavby v rozporu s popisem stavby je vždy třeba vycházet z nadřazenosti popisu stavby nad projektovou dokumentací. Jakoukoliv změnu oproti popisu stavby je nutné písemně dohodnout s investorem.
 Před zahájením stavebních prací má stavební firma gedenost si ověřit skutečný stav stávajících konstrukcí, na které navazuje projektovaný projekt. V případě zjištění stavby v rozporu s popisem stavby je vždy třeba vycházet z nadřazenosti popisu stavby nad projektovou dokumentací. Jakoukoliv změnu oproti popisu stavby je nutné písemně dohodnout s investorem.
 Dokumentace musí být použita jako celek, tedy včetně všech jejích částí a včetně technických zpráv. Realizace stavby musí probíhat v souladu s technickými podmínkami a s povinnými předpisy. V případě potřeby je třeba konzultovat s investorem. CEI nese odpovědnost za dodržování předpisů a za správnou realizaci stavby.
 Při zpracování nabídky je nutné vycházet ze všech částí dokumentace (ú, technických zpráv, seznamu pozic, výkresové dokumentace, katalogu výrobků a specifikace materiálů). Početnosti dobařování je zpracovávat vlastní výkazy výměr.

ZMĚNA / ÄNDERUNG:

A0	6.5.2016	1.vydání výkresu		
Rev.:	Datum:	Změna / Beschreibung:	Vypracoval / Gezeichnet:	Kontroloval / Kontrolliert:



Název stavby / Projekt: **LCL OLOMOUC**
 Východní přístavba, úpravy vnitřních prostor, otočení orientace budovy balíkovacího lisu, objízdná komunikace

Místo stavby / Baustelle: Olomouc - Bystrovany
 Investor / Bauherr: LIDL Česká republika v.o.s. Nárožní 1359/11, 158 00 Praha 5, IČ: 26178541

Katastrální území / Kataster: Bystrovany

Zpracovatel projektu / Projektant: **EUROPROJEKT s.r.o.**
 Kudrnova 144/17, 150 00 Praha 5, tel: 257 213 206, fax: 257 213 723
 Kolmá 3, 190 00 Praha 9, tel: 266 109 112, fax: 266 109 110

Generální projektant / Objektplaner: **EUROPROJEKT s.r.o.**
 Kudrnova 144/17, 150 00 Praha 5, tel: 257 213 206, fax: 257 213 723
 Kolmá 3, 190 00 Praha 9, tel: 266 109 112, fax: 266 109 110

Projektant: Ing. Ondřej Barcal
 Tel.: 266 109 122, barcal@europrojekt.com

Vedení projektu / Projektleiter: Ing. arch. Jan Abt
 Tel.: 266 109 112 - sekretariát, abt@europrojekt.com

Profese / Fachplanung: **Architektonické a stavebně technické řešení**
 Architektur und bau konstruktionen

Formát / Format: 3xA4
 Číslo paré / Parenummer: 872

objekt: Číslo zakázky / Auftragsnummer: 872
 Měřítko / Masztab: 1:100

Index + Datum: A0, 27.7.2016
 Datum: 07/2016
 Stupeň / Grad: **RPD**

Název výkresu / Planinhalt: **THĚKA - POHLEDY**
 Číslo výkresu / Plannummer: **D.1.1.1.7.6**