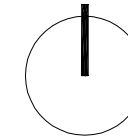





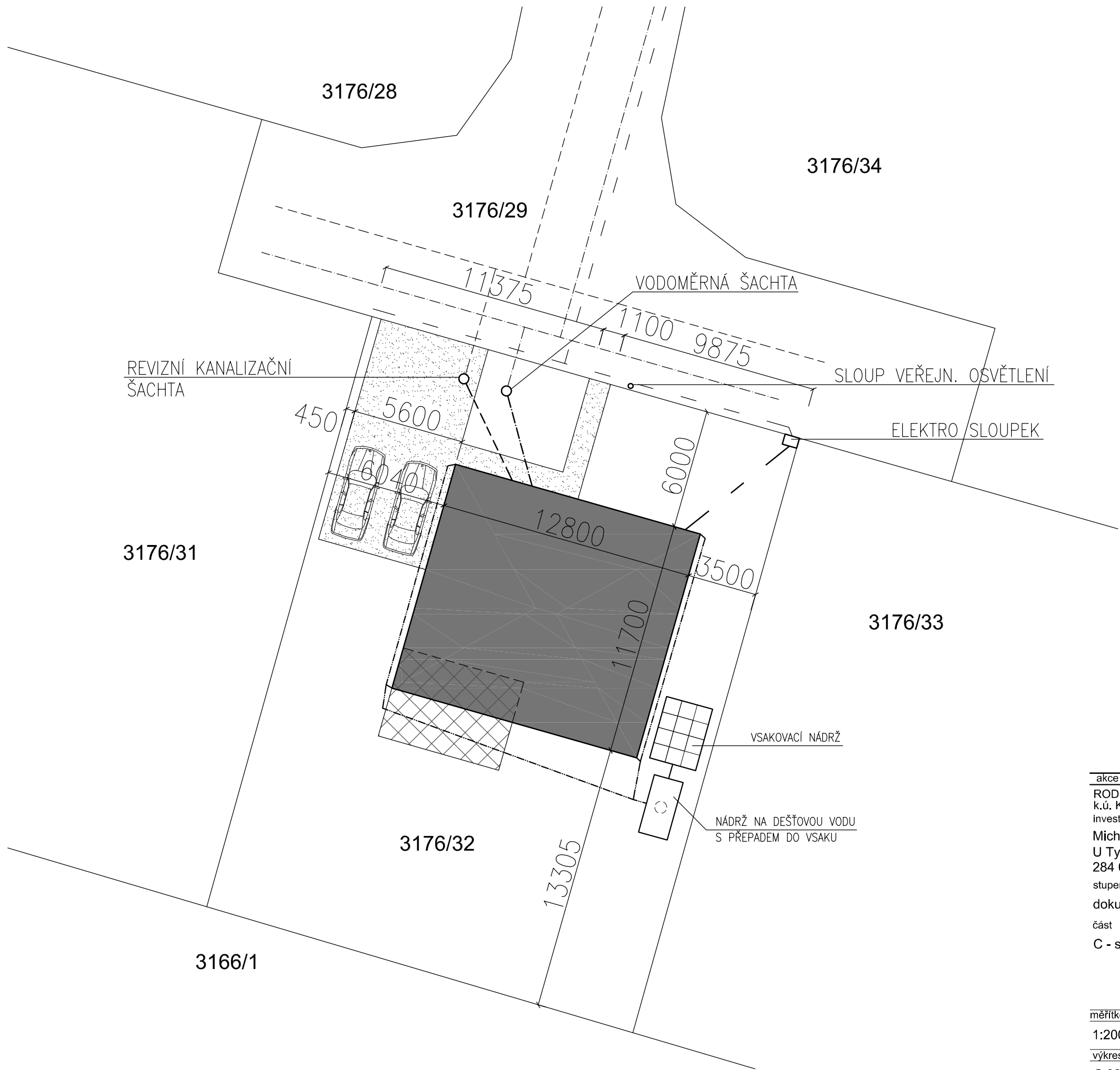
SITUACE, M 1:400



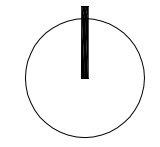
LEGENDA:

-  RODINNÝ DŮM
-  ZPEVNĚNÉ PLOCHY
-  TERASA
-  OKOLNÍ STAVBY

akce		
RODINNÝ DŮM		
k.ú. Kutná Hora [677710], p.č. 3176/32		
investor		
Michal Novotný a Veronika Novotná		
U Tylova divadla 538/7		
284 01 Kutná Hora		
stupeň		
dokumentace pro ohlášení stavby		
část		
D - dokumentace stavby		
měřítko	datum	paré
1:400	07 / 2017	
výkres		
C.01_SITUACE STAVBY		



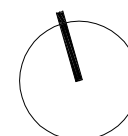
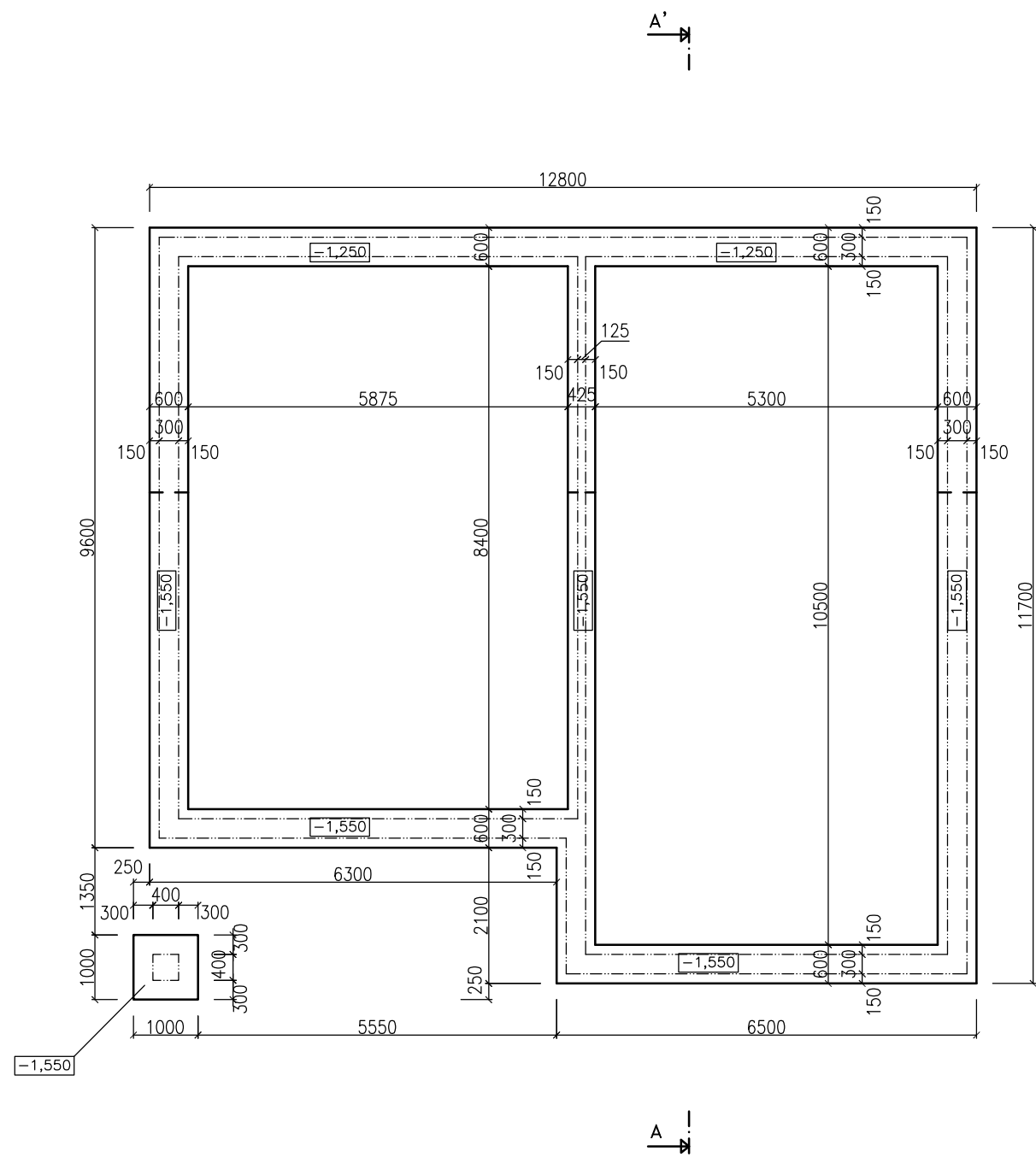
SITUACE, M 1:200



LEGENDA:

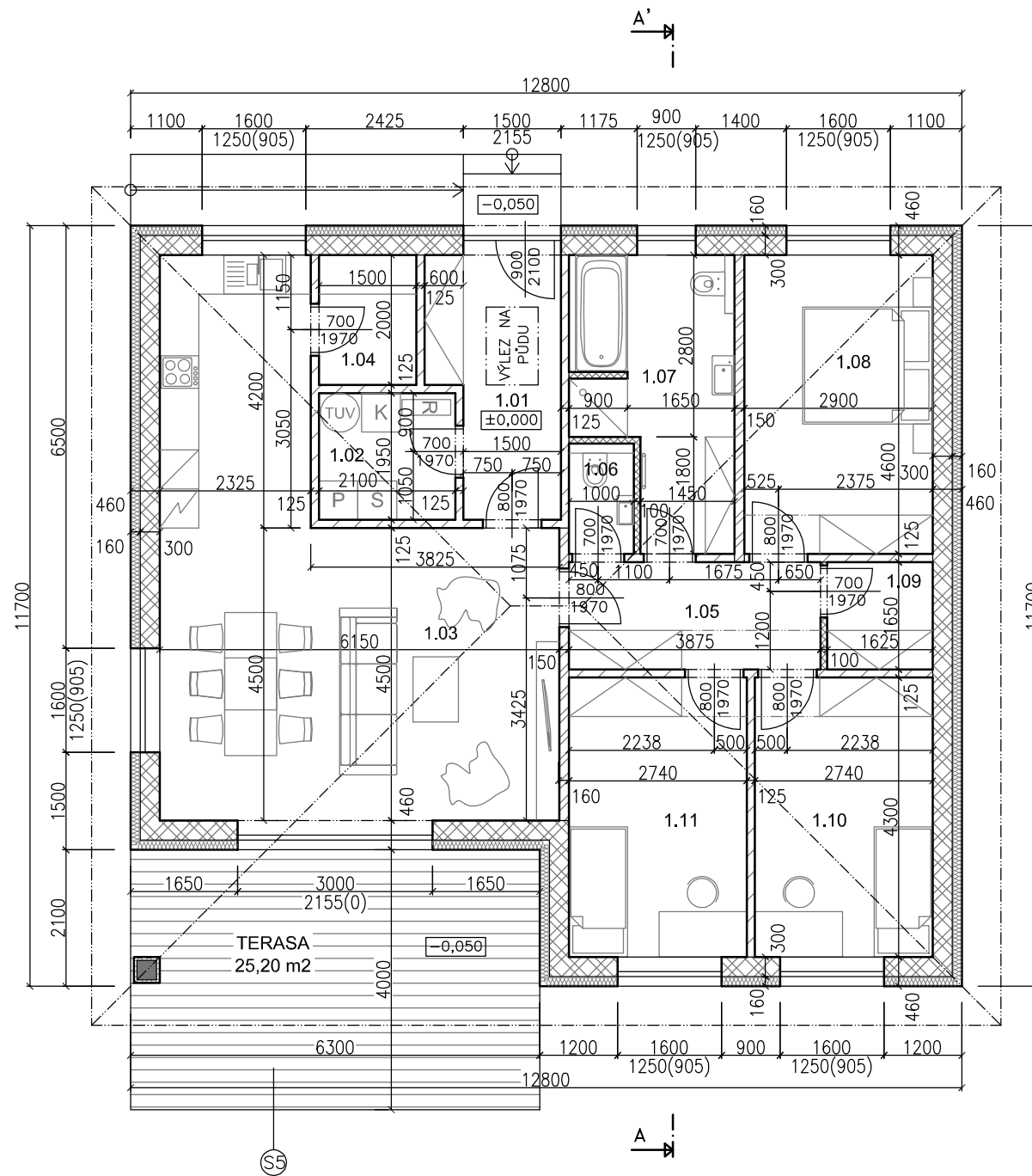
-  RODINNÝ DŮM
-  ZPEVNĚNÉ PLOCHY
-  TERASA
-  OKOLNÍ STAVBY
-  KANALIZACE
-  VODOVOD
-  ELEKTRO
-  DEŠŤOVÁ KANALIZACE

akce		
RODINNÝ DŮM		
k.ú. Kutná Hora [677710], p.č. 3176/32		
investor		
Michal Novotný a Veronika Novotná		
U Tylova divadla 538/7		
284 01 Kutná Hora		
stupeň		
dokumentace pro ohlášení stavby		
část		
C - situace stavby		
měřítko	datum	paré
1:200	07 / 2017	
výkres		
C.02_KOORDINAČNÍ SITUACE		



akce
 RODINNÝ DŮM
 k.ú. Kutná Hora [677710], p.č. 3176/32
 investor
 Michal Novotný a Veronika Novotná
 U Tylova divadla 538/7
 284 01 Kutná Hora
 stupeň
 dokumentace pro ohlášení stavby
 část
 D - dokumentace stavby

měřítko	datum	paré
1:100	07 / 2017	
výkres		
D.02_ZÁKLADY		

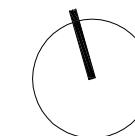


TABULKA MÍSTNOSTÍ:
1. NP

OZN.	MÍSTNOST	PLOCHA m ²	PODLAHA	STĚNY	STROP
1.01	ZÁDVEŘÍ	7,30	KERAMICKÁ DLAŽBA	KERAMICKÝ SOKL	SDK PODHLED
1.02	TECHNICKÁ MÍSTNOST	4,10	KERAMICKÁ DLAŽBA	KERAMICKÝ SOKL	SDK PODHLED
1.03	OBÝVACÍ POKOJ + KK	37,45	PLOVOUCÍ DŘEVĚNÁ	DŘEVĚNÝ SOKL	SDK PODHLED
1.04	SPIŽ	3,00	KERAMICKÁ DLAŽBA	KERAMICKÝ SOKL	SDK PODHLED
1.05	CHODBA	6,40	PLOVOUCÍ DŘEVĚNÁ	DŘEVĚNÝ SOKL	SDK PODHLED
1.06	WC	1,70	KERAMICKÁ DLAŽBA	KERAMICKÝ OBKLAD	SDK PODHLED
1.07	KOUPELNA	9,75	KERAMICKÁ DLAŽBA	KERAMICKÝ OBKLAD	SDK PODHLED
1.08	LOŽNICE	13,35	PLOVOUCÍ DŘEVĚNÁ	DŘEVĚNÝ SOKL	SDK PODHLED
1.09	ŠATNA	2,70	PLOVOUCÍ DŘEVĚNÁ	DŘEVĚNÝ SOKL	SDK PODHLED
1.10	POKOJ	11,75	PLOVOUCÍ DŘEVĚNÁ	DŘEVĚNÝ SOKL	SDK PODHLED
1.11	POKOJ	11,75	PLOVOUCÍ DŘEVĚNÁ	DŘEVĚNÝ SOKL	SDK PODHLED
CELKEM		109,25			

LEGENDA :

- NOSNÉ PÓROBETONOVÉ ZDIVO YTONG tl. 300 mm (BEZ OMÍTEK)
- AKUSTICKÉ VÁPENOPÍSKOVÉ ZDIVO SILKA S20-2000 tl. 150 mm (BEZ OMÍTEK)
- PŘÍČKOVÉ PÓROBETONOVÉ ZDIVO YTONG tl. 125 mm (BEZ OMÍTEK)
- PŘÍČKOVÉ PÓROBETONOVÉ ZDIVO YTONG tl. 100 mm (BEZ OMÍTEK)
- EXTERIÉROVÁ KERAMICKÁ DLAŽBA
- ŽELEZOBETONOVÝ SLOUP ZE ZTRACENÉHO BEDNĚNÍ 400x400 mm
- TEPelná IZOLACE - PĚNOVÝ POLYSTYREN TL. 160 mm



akce

RODINNÝ DŮM
k.ú. Kutná Hora [677710], p.č. 3176/32
investor

Míchal Novotný a Veronika Novotná
U Tylova divadla 538/7
284 01 Kutná Hora

stupeň

dokumentace pro ohlášení stavby

část

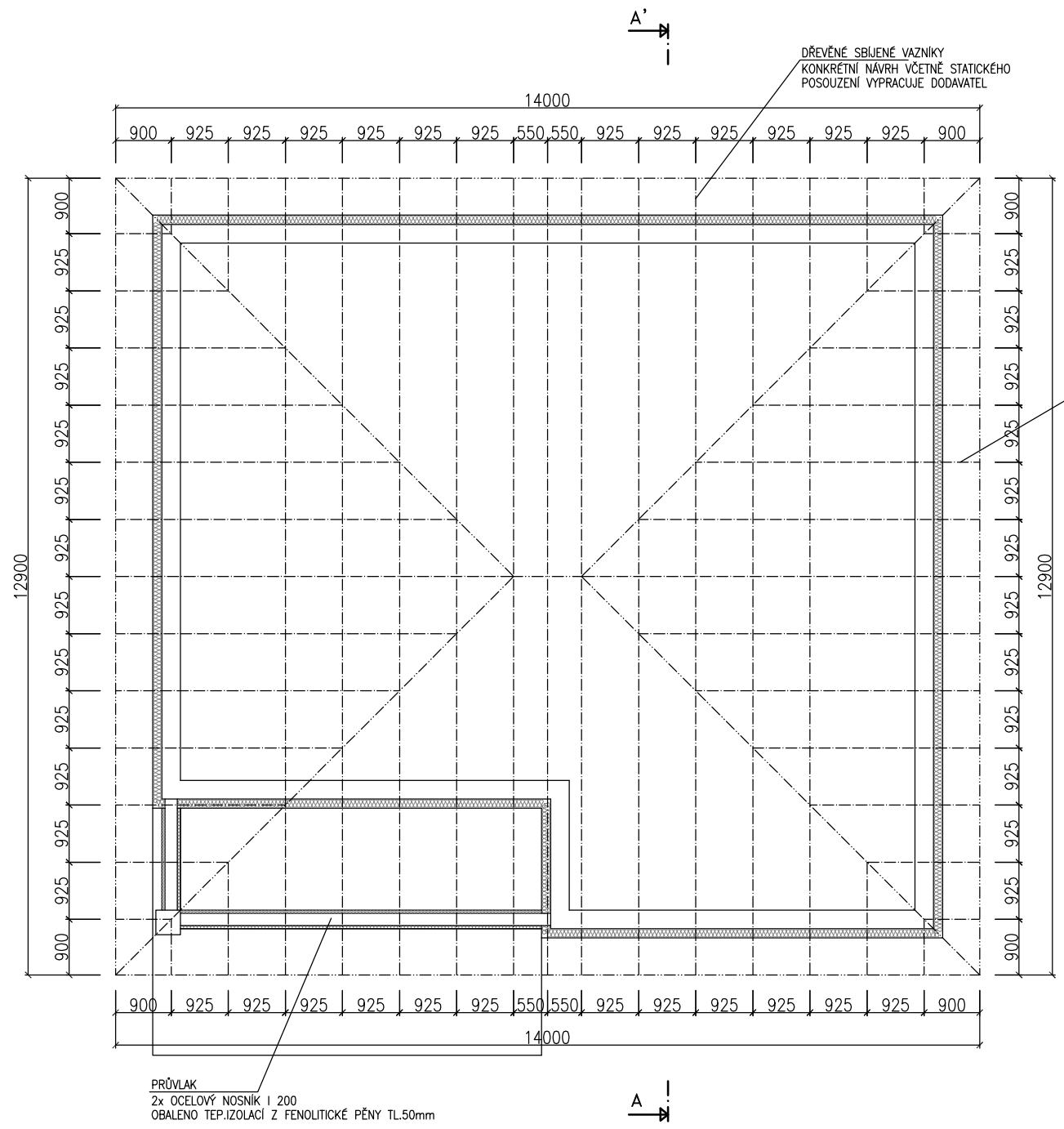
D - dokumentace stavby

měřítko datum paré

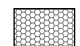
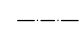
1:100 07 / 2017

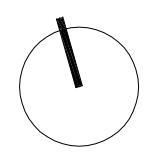
výkres

D.03_PŮDORYS 1.NP

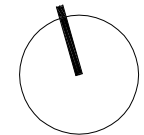
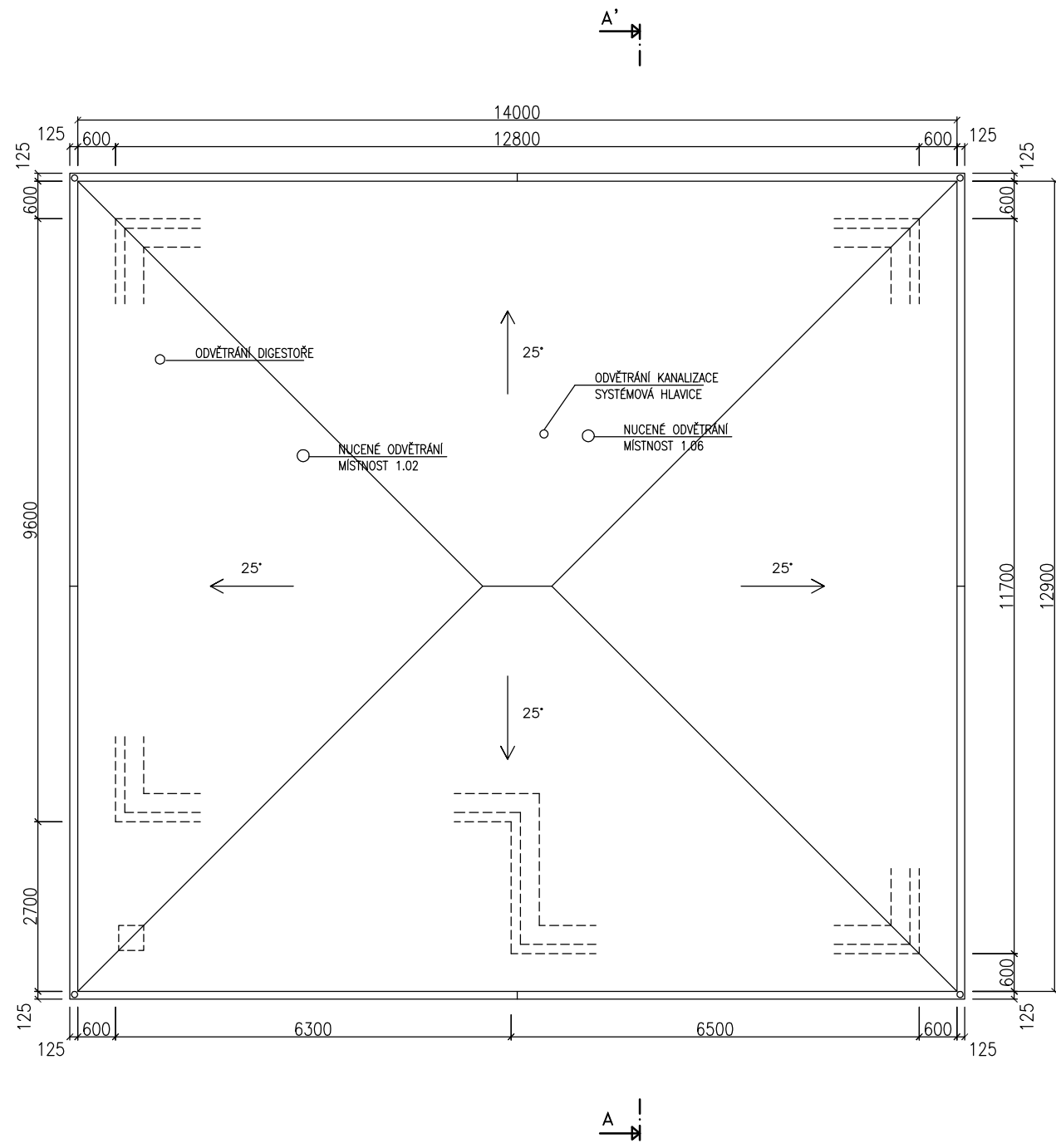


LEGENDA :

-  TEPELNÁ IZOLACE - PĚNOVÝ POLYSTYREN
-  SBĚJENÉ DŘEVĚNÉ VAZNÍKY



akce		
RODINNÝ DŮM k.ú. Kutná Hora [677710], p.č. 3176/32 investor Michal Novotný a Veronika Novotná U Tylova divadla 538/7 284 01 Kutná Hora stupeň dokumentace pro ohlášení stavby část D - dokumentace stavby		
měřítko	datum	paré
1:100	07 / 2017	
výkres		
D.04_KROV		



akce		
RODINNÝ DŮM		
k.ú. Kutná Hora [677710], p.č. 3176/32		
investor		
Michal Novotný a Veronika Novotná		
U Tylova divadla 538/7		
284 01 Kutná Hora		
stupeň		
dokumentace pro ohlášení stavby		
část		
D - dokumentace stavby		
měřítko	datum	paré
1:100	07 / 2017	
výkres		
D.05_STŘECHA		

SKLADBA PODLAHY S PODL. VYTÁPĚNÍM:
Pozn. CELKOVÁ VRSTVA TEP. IZOLACE JE 120 mm !!!

- Ⓢ1 – KERAMICKÁ DLAŽBA
– VYROVNÁVACÍ STĚRKA
– SOUVRVSTVÍ BETONOVÉ MAZANINI A PODLAHOVÉHO TOPENÍ, NAPŘ. SYSTÉM REHAU tl. 110 mm (SE SYSTÉMOVOU TEP. IZOLAČNÍ DESKOU tl. 40 mm)
– TEPelná IZOLACE TL. 80 mm
– HYDROIZOLACE S PROTIRADONOVOU VLOŽKOU
– ŽELEZOBETONOVÁ MONOLITICKÁ DESKA tl. 150mm VYZTUŽENO KARI SÍTÍ
– ZHUTNĚNÝ ŠTĚRKOPÍSKOVÝ NÁSYP tl. 200mm
– ZEMINA

SKLADBA STROPU NAD 1.NP:

- Ⓢ3 – ROZNÁŠECÍ VRSTVA NA BÁZI DŘEVA (OSB DESKY)
– LATĚ 50/50mm + VZDUCHOVÁ MEZERA tl. 50 mm
– DŘEVĚNÁ K-CE SBÍJENÝCH VAZNÍKŮ + FOUKANÁ CELULÓZA VOLNĚ LOŽENÁ tl. 350 mm
– PAROTĚSNÁ IZOLACE
– NOSNÝ SYSTÉMOVÝ KOVOVÝ ROŠT (CW PROFIL) + MINERÁLNÍ VATA tl. 50 mm
– SDK DESKA

SKLADBA TERASY:

- Ⓢ5 – DLAŽDICE KERAMICKÉ - POKLÁDKA DO TENKÉHO LOŽE HYDRAULICKY TUHNOUCÍHO, VODOVZDOR. A POVĚTRNOST. VLIVŮM ODOLNÉHO LEPIDLA
– SPECIÁLNÍ POLYETYLÉNOVÁ ROHOŽ POLOŽENÁ DO TENKÉ VRSTVY LEPIDLA
– SPÁDOVÝ POTĚR - MIN. SPÁD 2%
– NOSNÁ KONSTRUKCE - BETONOVÁ DESKA VYZTUŽENÁ KARI SÍTÍ tl. 150 mm
– ŠTĚRKODRŤ f 0/32 tl. 150 mm - VRSTVA ZAMEZUJÍCÍ KAPILÁRNÍMU VZLÍNÁNÍ

SKLADBA PODLAHY BEZ PODL. VYTÁPĚNÍM:

- Ⓢ2 – PLOVOUCÍ PODLAHA
– MIRALON
– BETONOVÁ MAZANINA tl. 70 mm
– SEPARAČNÍ FÓLIE
– TEPelná IZOLACE tl. 120 mm
– HYDROIZOLACE S PROTIRADONOVOU VLOŽKOU
– ŽELEZOBETONOVÁ MONOLITICKÁ DESKA tl. 150mm VYZTUŽENO KARI SÍTÍ
– ZHUTNĚNÝ ŠTĚRKOPÍSKOVÝ NÁSYP tl. 200mm
– ZEMINA

SKLADBA STŘECHY:

- Ⓢ4 – STŘEŠNÍ KRYTINA - BETONOVÉ TAŠKY
– LATĚ 40/55 mm
– KONTRA LATĚ 40/55 mm + PROVĚTRÁVANÁ MEZERA tl. 40 mm
– POJISTNÁ HYDROIZOLACE
– DŘEVĚNÁ K-CE SBÍJENÝCH VAZNÍKŮ

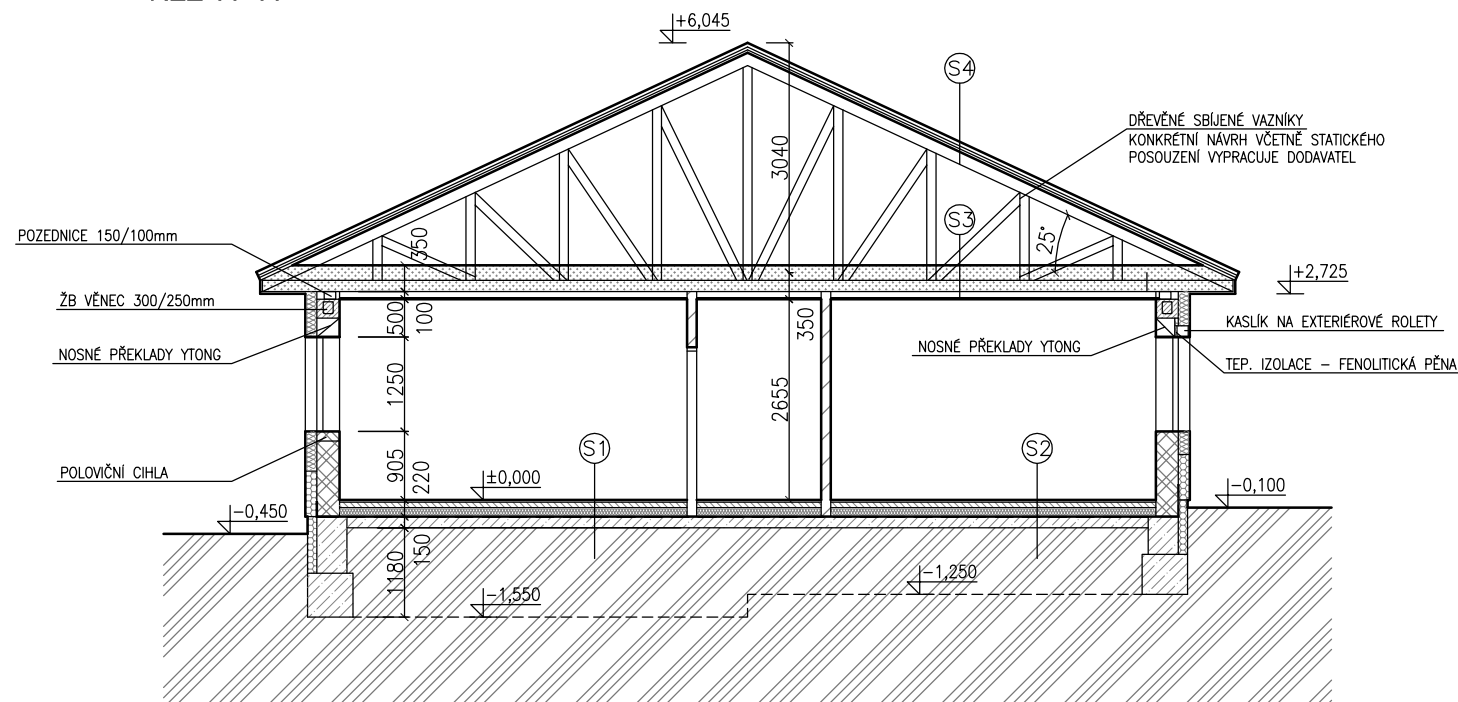
SKLADBA ZPEVNĚNÉHO PARKOVACÍHO STÁNÍ:

- Ⓢ6 – BETONOVÁ DLAŽBA VELKOFORMÁTOVÁ (NAPŘ. BOX BETON) tl. 80 mm
– LOŽE Z DRCENÉHO KAMENIVA f 4/8 tl. 40 mm
– NOSNÁ VRSTVA - ŠTĚRKODRŤ f 0/63 tl. 250 mm
– ZHUTNĚNÁ ZEMINA

LEGENDA :

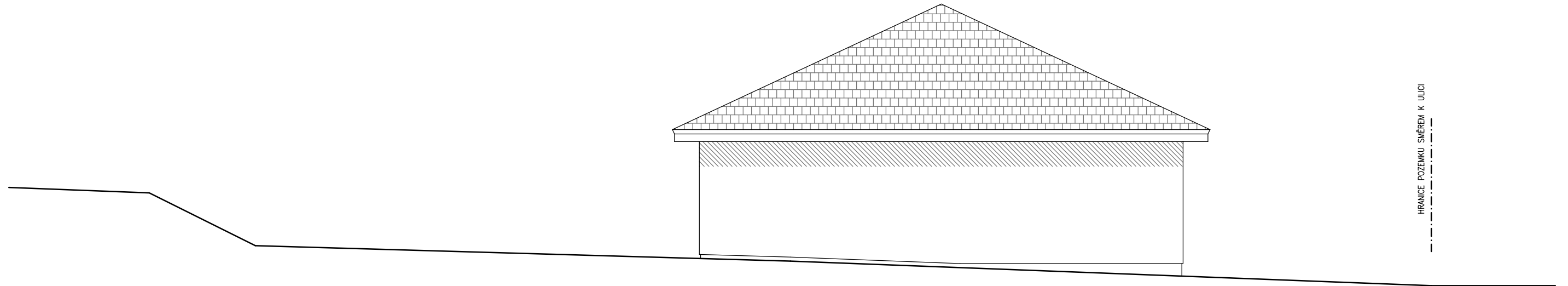
- ⊠ NOSNÉ PÓROBETONOVÉ ZDIVO YTONG tl. 300 mm (BEZ OMÍTEK)
⊡ AKUSTICKÉ PÓROBETONOVÉ ZDIVO SILKA S20-2000 tl. 150 mm (BEZ OMÍTEK)
⊢ PŘÍČKOVÉ PÓROBETONOVÉ ZDIVO YTONG tl. 125 mm (BEZ OMÍTEK)
⊣ PŘÍČKOVÉ PÓROBETONOVÉ ZDIVO YTONG tl. 100 mm (BEZ OMÍTEK)
⊤ TEPelná IZOLACE - PĚNOVÝ POLYSTYREN
⊥ TEPelná IZOLACE - EXTRUDOVANÝ POLYSTYREN
⊦ TEPelná IZOLACE - FOUKANÁ CELULÓZA
⊧ HYDROIZOLACE
⊨ ZEMINA
⊩ ŠTĚRKOPÍSKOVÝ ZHUTNĚNÝ NÁSYP
⊪ BETONOVÉ ZÁKLADOVÉ KONSTRUKCE (DESKA VYZTUŽENÁ KARI SÍTÍ)
⊫ BETONOVÁ MAZANINA

ŘEZ A - A'

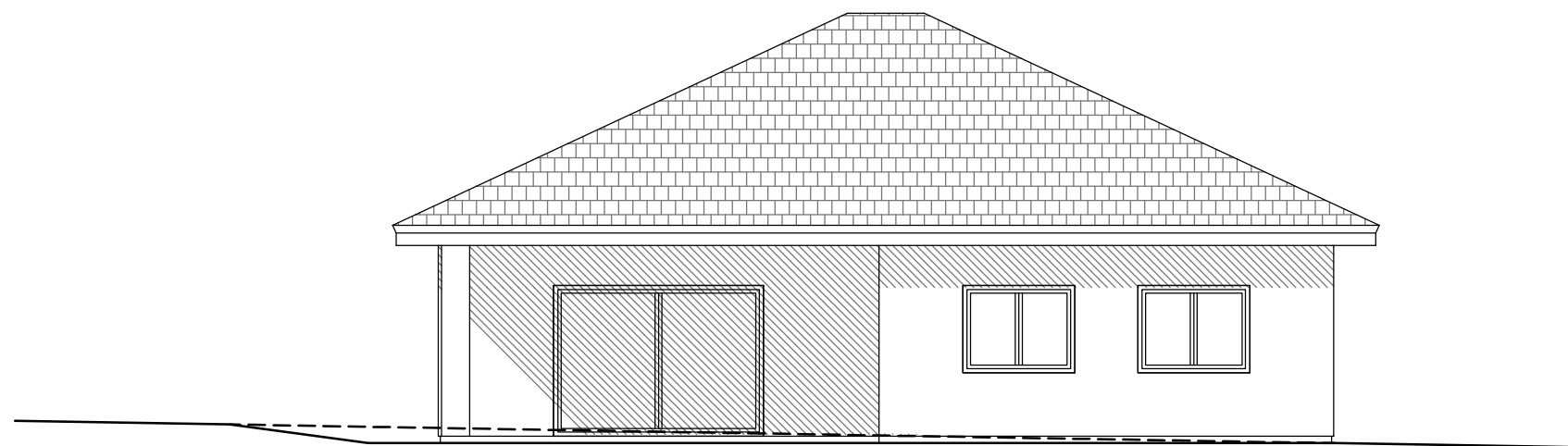


akce		
RODINNÝ DŮM k.ú. Kutná Hora [677710], p.č. 3176/32 investor Michal Novotný a Veronika Novotná U Tylova divadla 538/7 284 01 Kutná Hora stupeň dokumentace pro ohlášení stavby část D - dokumentace stavby		
měřítko	datum	paré
1:100	07 / 2017	
výkres		
D.06_ŘEZ A - A'		

POHLED VÝCHODNÍ



POHLED JIŽNÍ



akce

RODINNÝ DŮM
k.ú. Kutná Hora [677710], p.č. 3176/32
investor

Michal Novotný a Veronika Novotná
U Tylova divadla 538/7
284 01 Kutná Hora

stupeň

dokumentace pro ohlášení stavby

část

D - dokumentace stavby

měřítko

1:100

výkres

D.07_POHLEDY I

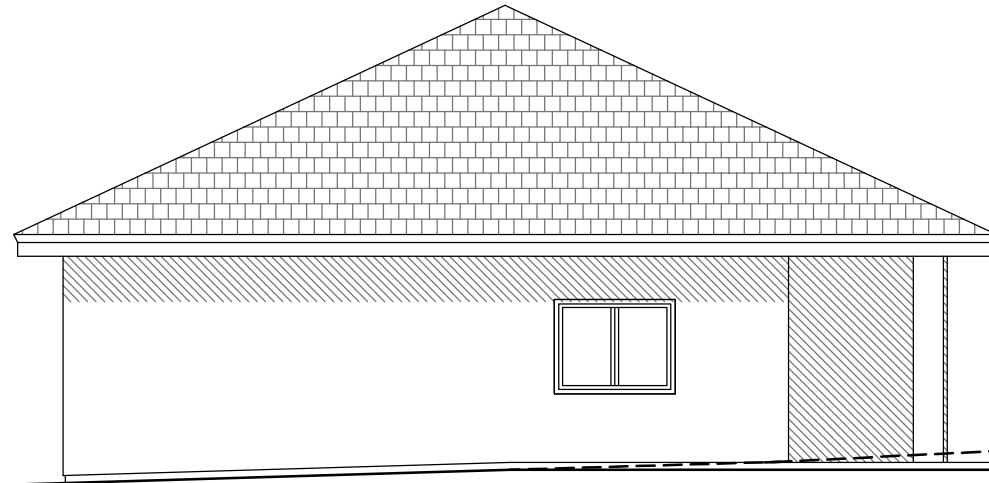
datum

07 / 2017

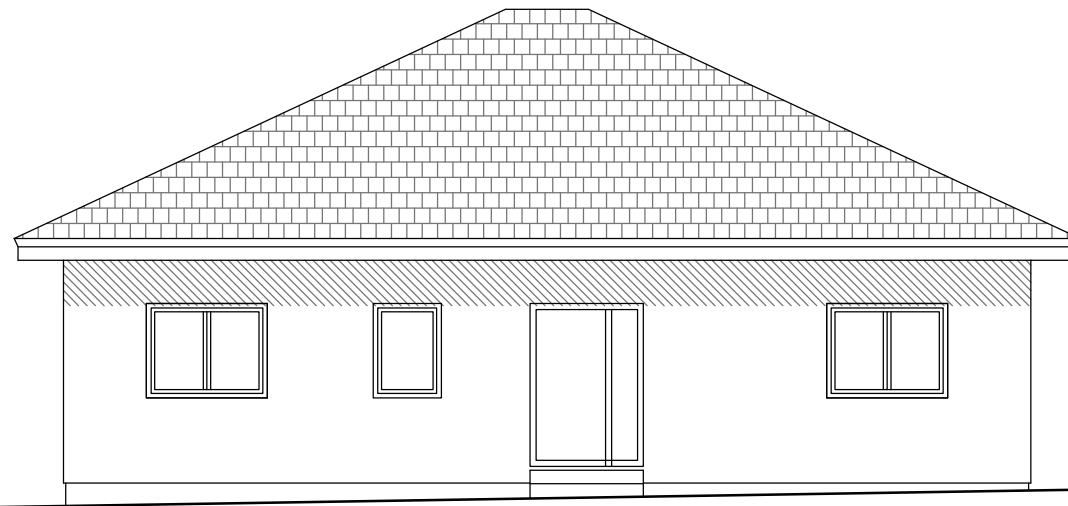
paré

POHLED ZÁPADNÍ

HRANICE POZEMKU SMĚREM K ULICI



POHLED SEVERNÍ



akce

RODINNÝ DŮM
k.ú. Kutná Hora [677710], p.č. 3176/32
investor

Michal Novotný a Veronika Novotná
U Tylova divadla 538/7
284 01 Kutná Hora

stupeň

dokumentace pro ohlášení stavby

část

D - dokumentace stavby

měřítko

1:100

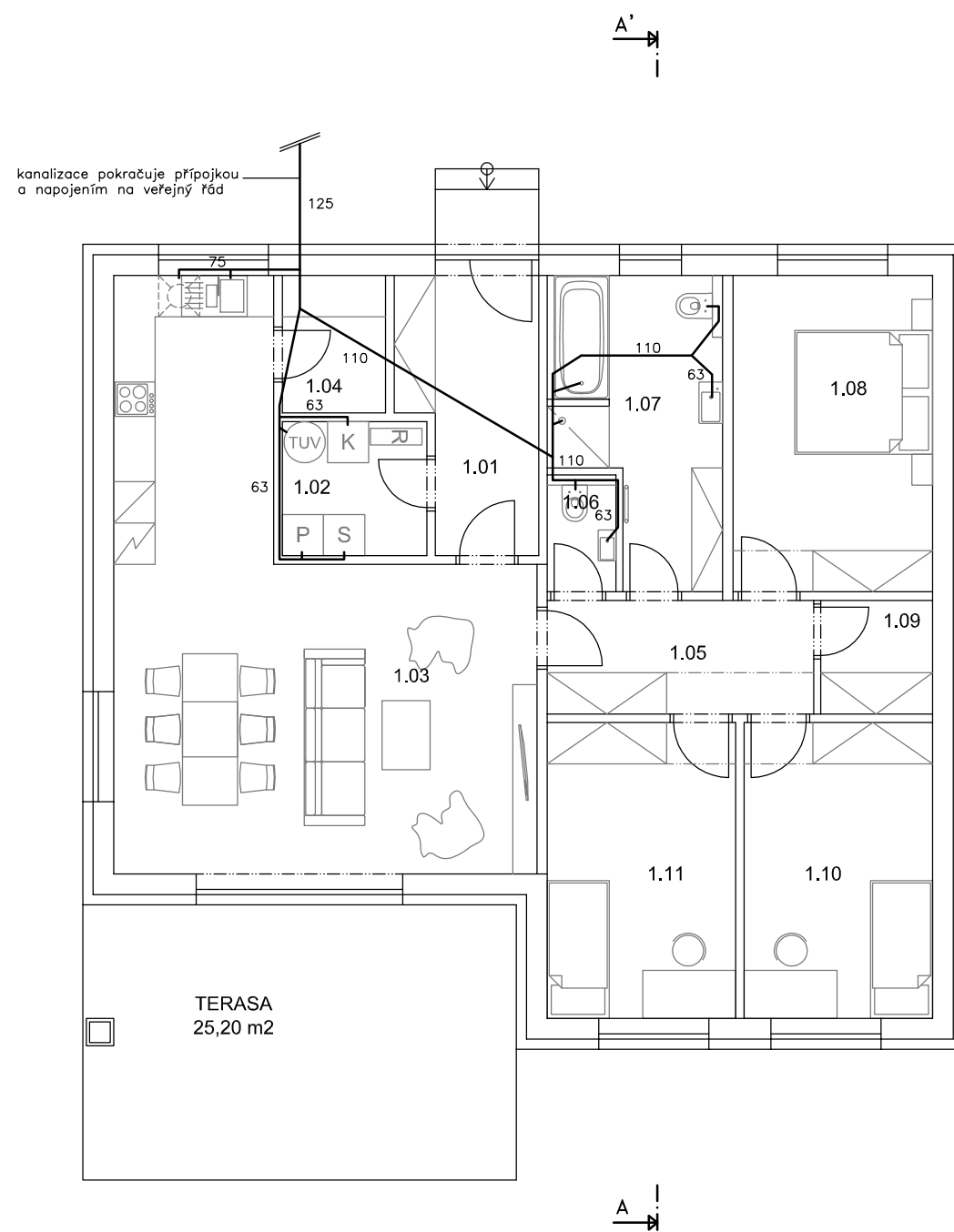
datum

07 / 2017

paré

výkres

D.08_POHLEDY II

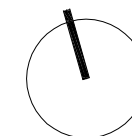


TABULKA MÍSTNOSTÍ:
1. NP

OZN.	MÍSTNOST	PLOCHA m ²
1.01	ZÁDVEŘÍ	7,30
1.02	TECHNICKÁ MÍSTNOST	4,10
1.03	OBÝVACÍ POKOJ + KK	37,45
1.04	SPIŽ	3,00
1.05	CHODBA	6,40
1.06	WC	1,70
1.07	KOUPELNA	9,75
1.08	LOŽNICE	13,35
1.09	ŠATNA	2,70
1.10	POKOJ	11,75
1.11	POKOJ	11,75
CELKEM		109,25

LEGENDA :

— VEDENÍ KANALIZACE - LEŽATÝ ROZVOD



akce

RODINNÝ DŮM
k.ú. Kutná Hora [677710], p.č. 3176/32
investor

Michal Novotný a Veronika Novotná
U Tylova divadla 538/7
284 01 Kutná Hora

stupeň

dokumentace pro ohlášení stavby

část

D - dokumentace stavby

měřítko

1:100

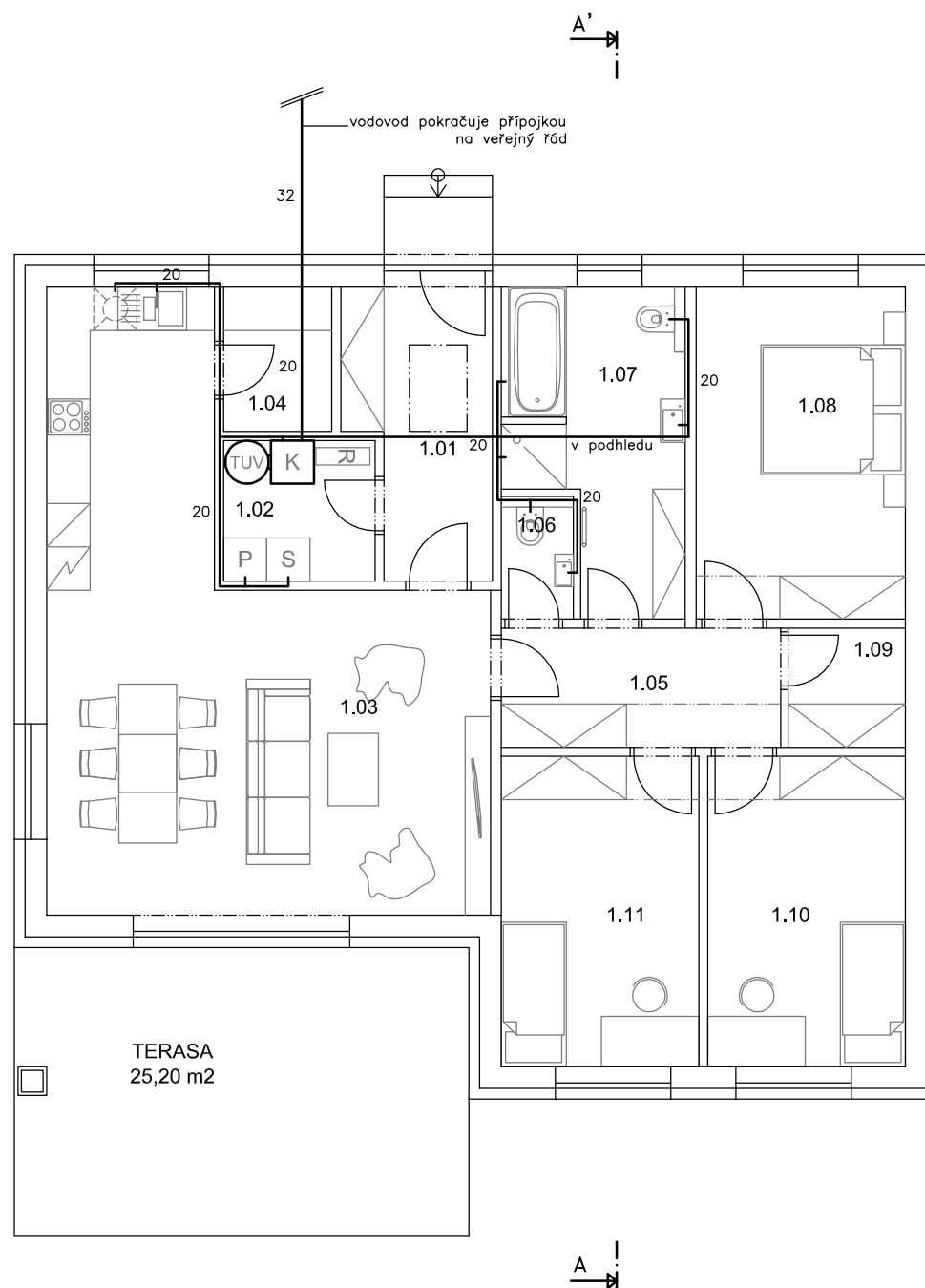
výkres

D.2.01_SCHÉMA KANALIZACE

datum

07 / 2017

paré

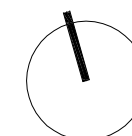


TABULKA MÍSTNOSTÍ:
1. NP

OZN.	MÍSTNOST	PLOCHA m ²
1.01	ZÁDVEŘÍ	7,30
1.02	TECHNICKÁ MÍSTNOST	4,10
1.03	OBÝVACÍ POKOJ + KK	37,45
1.04	SPIŽ	3,00
1.05	CHODBA	6,40
1.06	WC	1,70
1.07	KOUPELNA	9,75
1.08	LOŽNICE	13,35
1.09	ŠATNA	2,70
1.10	POKOJ	11,75
1.11	POKOJ	11,75
CELKEM		109,25

LEGENDA :

— VEDENÍ VODOVODU - LEŽATÝ ROZVOD



akce

RODINNÝ DŮM
k.ú. Kutná Hora [677710], p.č. 3176/32
investor

Michal Novotný a Veronika Novotná
U Tylova divadla 538/7
284 01 Kutná Hora

stupeň

dokumentace pro ohlášení stavby

část

D - dokumentace stavby

měřítko

1:100

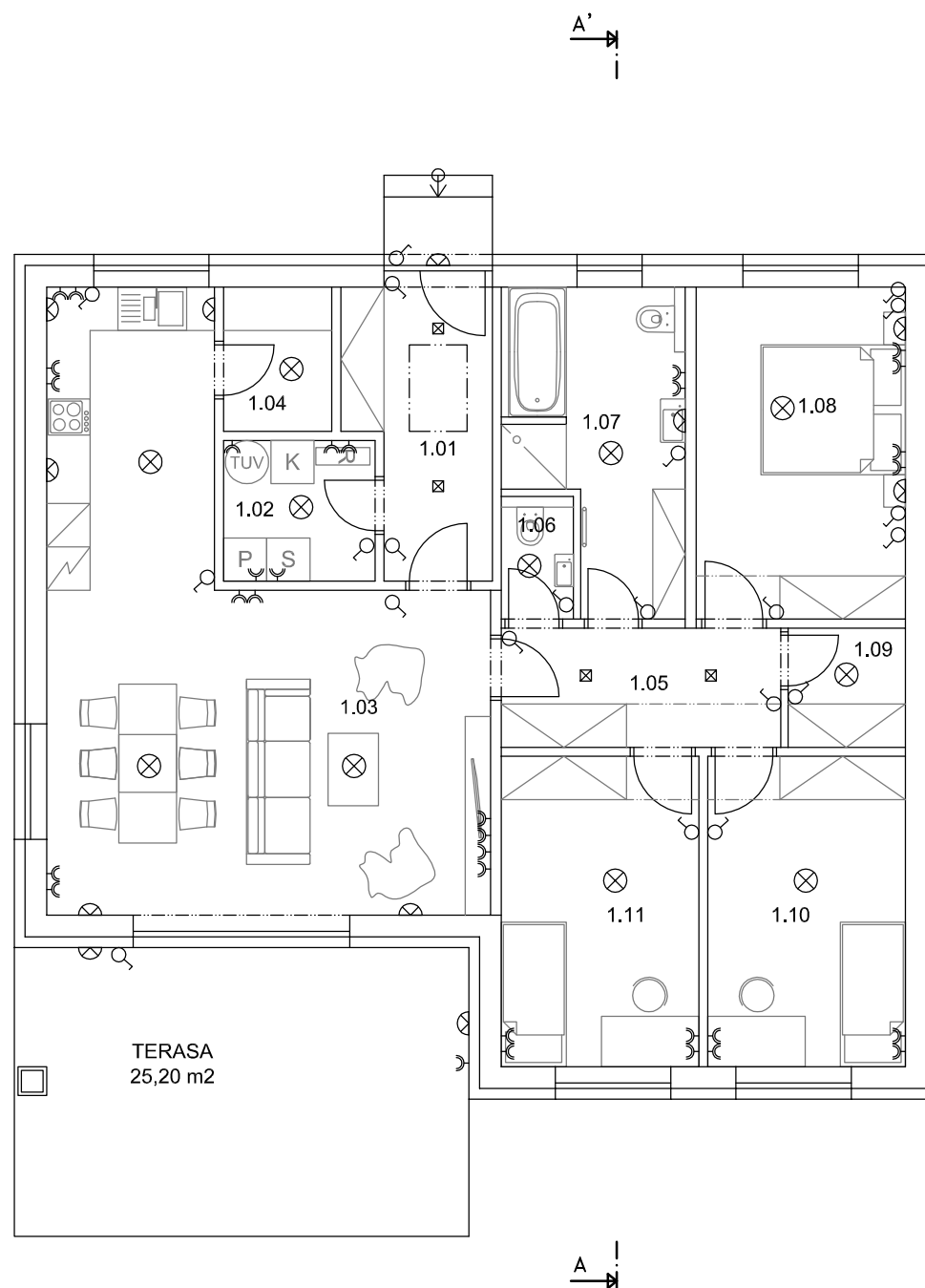
výkres

D.2.02_SCHÉMA VODOVODU

datum

07 / 2017

paré

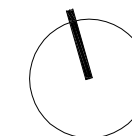


TABULKA MÍSTNOSTÍ:
1. NP

OZN.	MÍSTNOST	PLOCHA m ²
1.01	ZÁDVEŘÍ	7,30
1.02	TECHNICKÁ MÍSTNOST	4,10
1.03	OBÝVACÍ POKOJ + KK	37,45
1.04	SPIŽ	3,00
1.05	CHODBA	6,40
1.06	WC	1,70
1.07	KOUPELNA	9,75
1.08	LOŽNICE	13,35
1.09	ŠATNA	2,70
1.10	POKOJ	11,75
1.11	POKOJ	11,75
CELKEM		109,25

LEGENDA :

- ⊖ ZÁSUVKA
- ⊕ VYPÍNAČ/PŘEPÍNAČ
- ⊗ STROPNÍ SVÍTIDLO
- ⊠ BODOVÉ SVÍTIDLO
- ⊡ NÁSTĚNNÉ SVÍTIDLO



akce

RODINNÝ DŮM
k.ú. Kutná Hora [677710], p.č. 3176/32
investor

Michal Novotný a Veronika Novotná
U Tylova divadla 538/7
284 01 Kutná Hora

stupeň

dokumentace pro ohlášení stavby

část

D - dokumentace stavby

měřítko

1:100

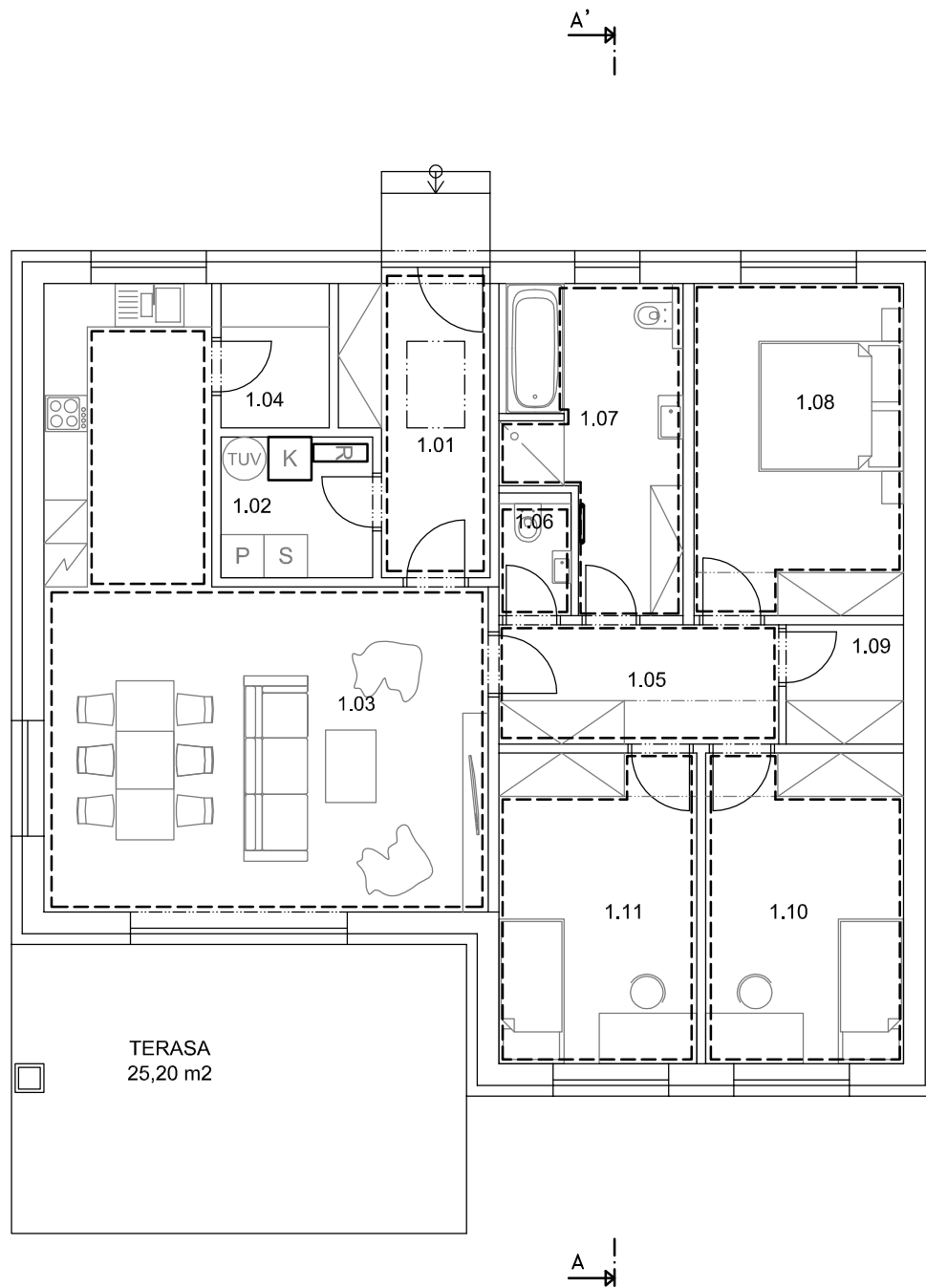
výkres

D.2.03_SCHÉMA ELEKTRO

datum

07 / 2017

paré

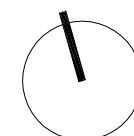


TABULKA MÍSTNOSTÍ:
1. NP

OZN.	MÍSTNOST	PLOCHA m ²
1.01	ZÁDVEŘÍ	7,30
1.02	TECHNICKÁ MÍSTNOST	4,10
1.03	OBÝVACÍ POKOJ + KK	37,45
1.04	SPIŽ	3,00
1.05	CHODBA	6,40
1.06	WC	1,70
1.07	KOUPELNA	9,75
1.08	LOŽNICE	13,35
1.09	ŠATNA	2,70
1.10	POKOJ	11,75
1.11	POKOJ	11,75
CELKEM		109,25

LEGENDA :

- OTOPNÝ ŽEBŘÍK
- PODLAHOVÉ TOPENÍ



akce		
RODINNÝ DŮM		
k.ú. Kutná Hora [677710], p.č. 3176/32		
investor		
Michal Novotný a Veronika Novotná		
U Tylova divadla 538/7		
284 01 Kutná Hora		
stupeň		
dokumentace pro ohlášení stavby		
část		
D - dokumentace stavby		
měřítko	datum	paré
1:100	07 / 2017	
výkres		
D.2.04_SCHÉMA VYTÁPĚNÍ		