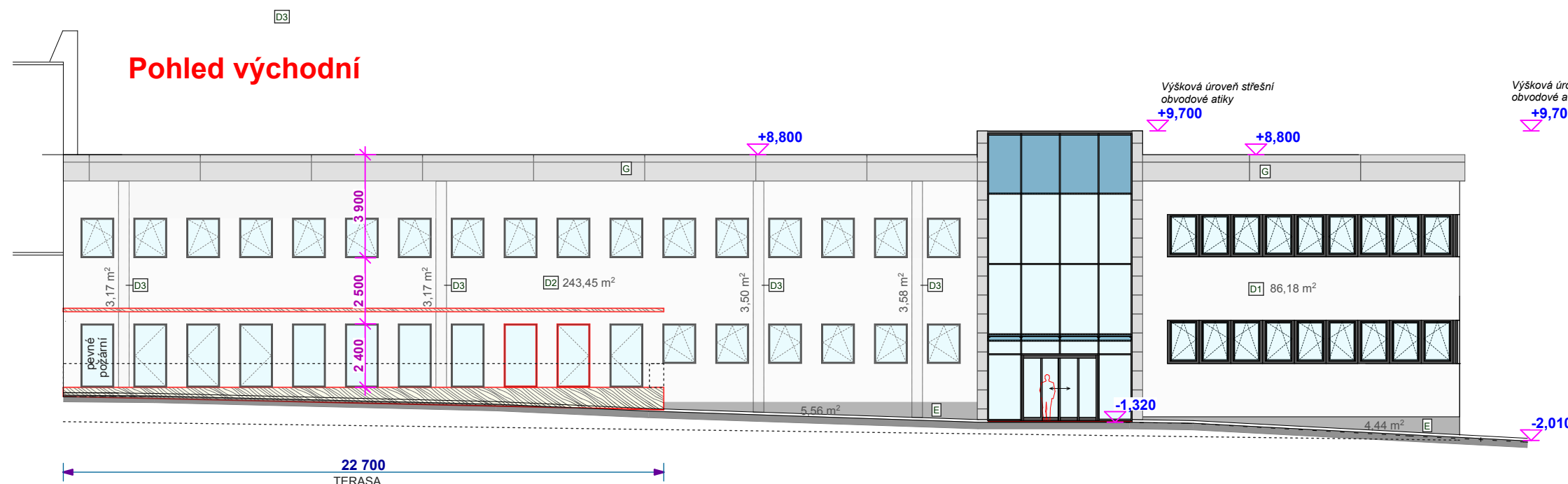


# LCL Olomouc

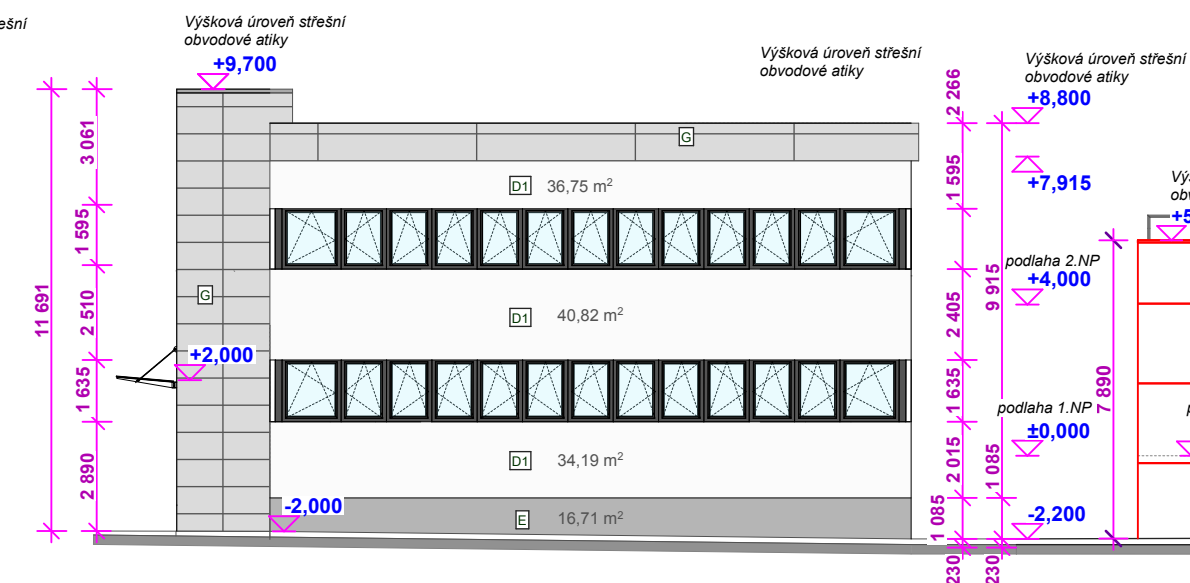
## Přístavba administrativní budovy, nabíjárny, vnitřní úpravy skladu

SO 01 Administrativní budova - Stavebně technické řešení  
Pohledy - měř. 1 : 200

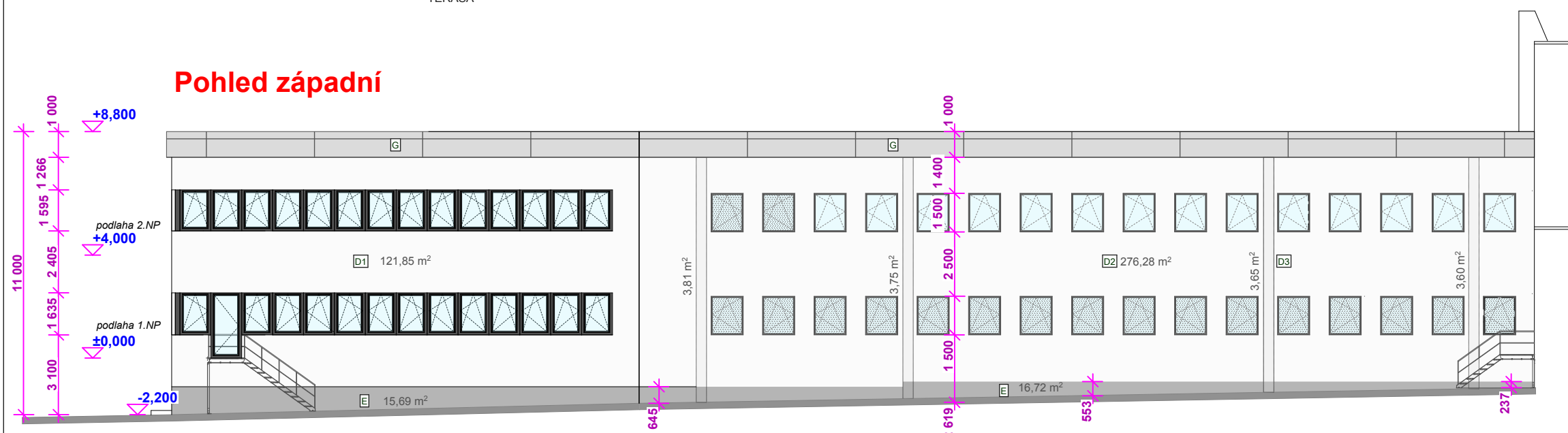
Pohled východní



Pohled severní



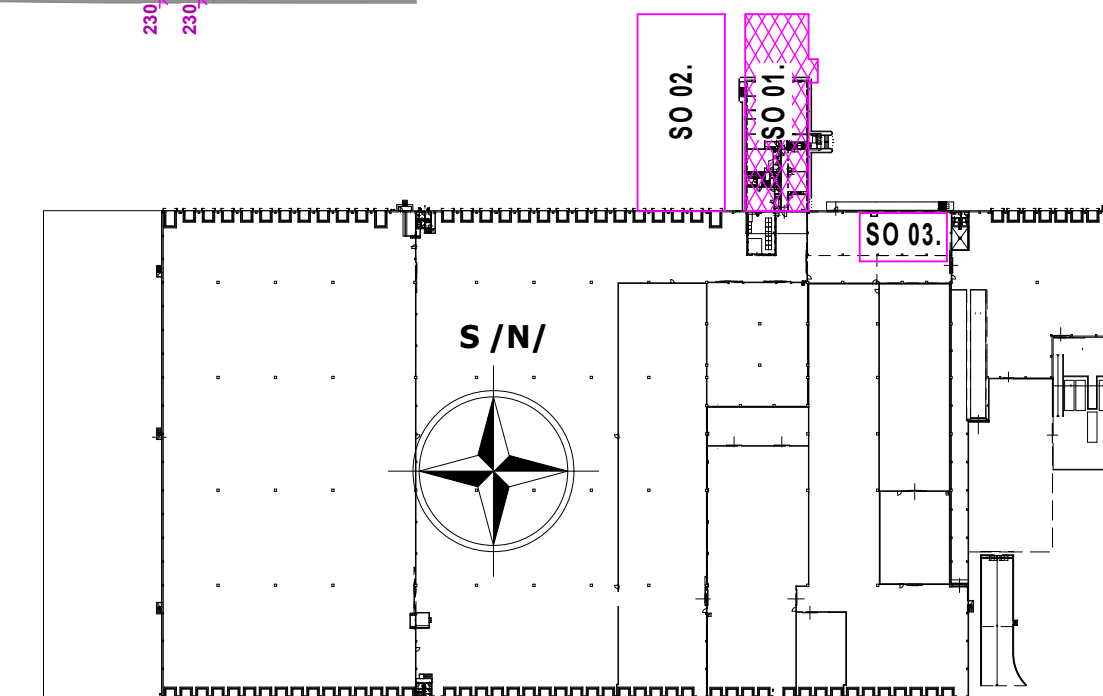
Pohled západní



**LEGENDA MATERIÁLŮ, POVRCHOVÝCH ÚPRAV A BAREV :**

- A** OBVODOVÉ SENDVIČOVÉ PANELE  
prefabrikovaný panel - vnější i vnitřní líc pohledový beton  
SOKLOVÉ A ZÁKLADOVÉ PANELE  
prefabrikovaný panel - vnější i vnitřní líc pohledový beton
- B** LEHKÝ OBVODOVÝ PLÁŠŤ  
trapezový plech 32/207/0,63 potažený vrstvou plastu RAL 9006  
+ tepelná izolace minerální vlna tl. 120mm + stěnová C kazeta 130/600/0,8
- C** PROSVĚTLOVACÍ PÁS  
dvouvrstvý polykarbonát v. 2,4 m, spodní hrana +5,0m; vč. venkovních žaluzií
- D1** FASÁDA OBJEKTU ADMINISTRATIVNÍ BUDOVY  
NOVÉ OBVODOVÉ ZDIVO AB + provedení vnějšího kontaktního  
certifikovaného zateplovacího systému, v tl. 140mm + armovací vrstva + vrchní vnější  
celoprobavená omítka 20mm na bázi silikátů dle BBS SI 15 bílá RAL 9010
- D2** FASÁDA OBJEKTU ADMINISTRATIVNÍ BUDOVY  
STÁVAJÍCÍ OBVODOVÉ ZDIVO AB + provedení vnějšího kontaktního  
certifikovaného zateplovacího systému, v tl. 100 + armovací vrstva + vrchní vnější  
celoprobavená omítka 20mm na bázi silikátů dle BBS SI 15 bílá RAL 9010
- D3** Lizény - EPS TI 70mm + vnější omítka + armovací vrstva + vrchní vnější  
celoprobavená omítka 20mm na bázi silikátů dle BBS SI 15 bílá RAL 9010
- E** SOKL PROTI ODSTŘIKUJÍCÍ VODĚ  
Úprava soklu proti odstříkující vodě z fasádního jádrové vodoodpudivé omítky 20mm, +  
finální celoprobavená omítka zrn 1,5-2,0mm achátové šedá, RAL 7038, výška soklu  
450 mm - fasádní barvy na bázi silikátů. Nad okapovým chodníkem bude vložena  
STOP lišta pro zabránění vztlínání zemní vlhkosti po omítce - Al profil.
- G** OPLECHOVÁNÍ pomocí fasádních desek ALUCOBOND – provedeno kazetovým  
fasádním systémem ze sendvičové řešení desek (vrchní-pohledový AL plech /  
plastové jádro / vnitřní AL plech). Barevné provedení RAL 9006 "silbermetallic". Výška  
kazet min. 700 mm.

viz. výpisy PSV



PRO PROVEDENÍ STAVBY JE ZÁVAZNÝ POPIS STAVBY A SOUBOR DETAILŮ!

±0,000 = 225,85 m.n.m.

**TORION, projekční kancelář, s.r.o.**  
Mánesova 1/1999, 301 00 Plzeň

Hlavní inženýr projektu: Ing. R. Špalek	Vedoucí projektant: Ing. H. Hrubá	Zodp. projektant: Ing. H. Hrubá	Vypracoval: Ing. H. Hrubá
--	--------------------------------------	------------------------------------	------------------------------

Investor : LIDL Česká republika v.o.s., Národní 1359/11, 155 00 Praha 5 - Stodůlky

Stavba : **LCL Olomouc**  
**Přístavba administrativní budovy,**  
**nabíjárny, vnitřní úpravy skladu**  
**SO 01 Administrativní budova - Stavebně technické řešení**

Obsah : **Pohledy**

DOKUMENTACE PRO PROVÁDĚNÍ STAVBY	
Stupeň :	RPD
Číslo zakázky :	024/2016
Datum :	01/2017
Měřítko :	1:200, 1:250, 1:2000
Formáty :	
Číslo výkresu :	11.- 8/a.