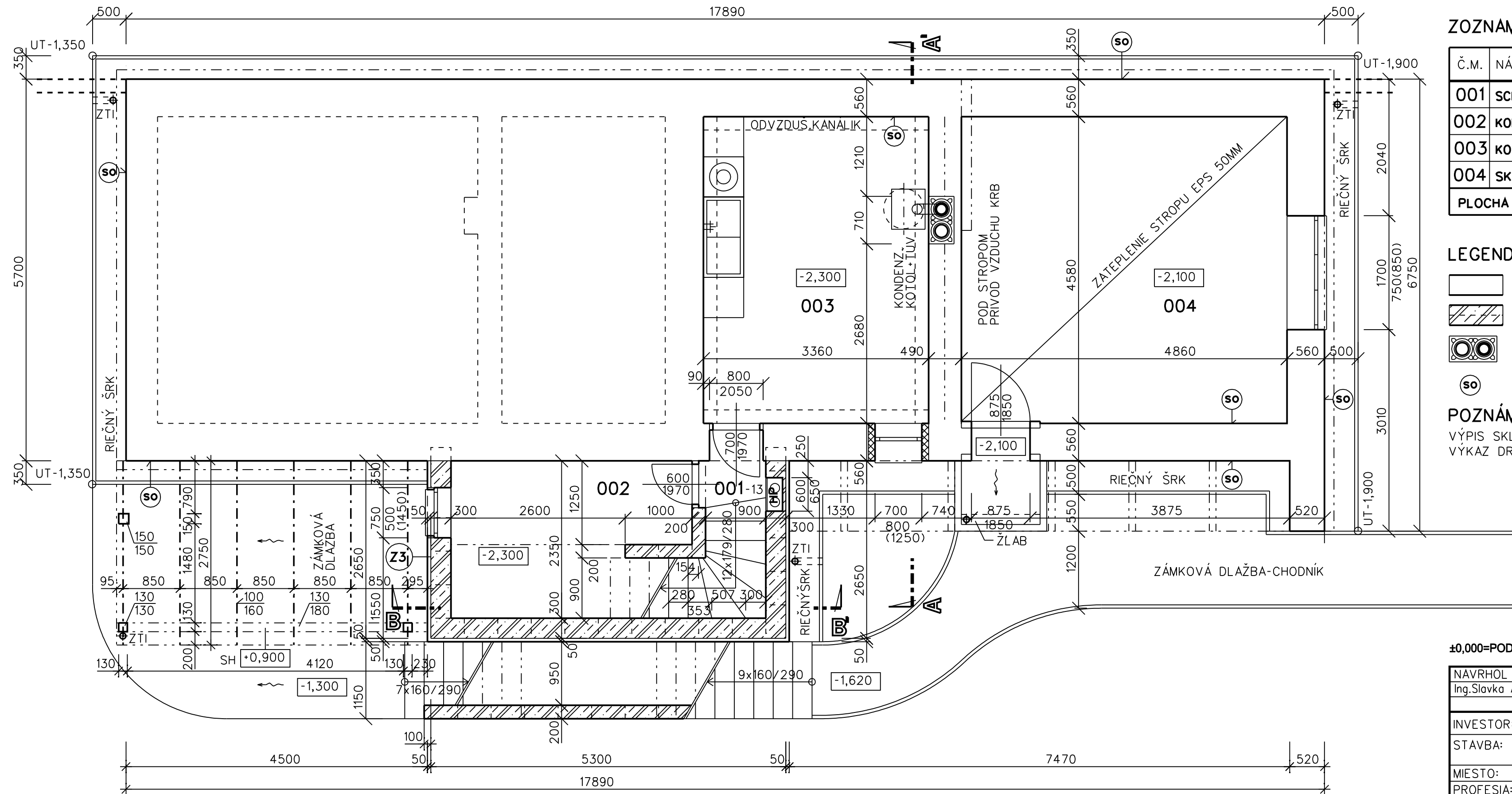


PÔDORYS SUTERÉNU - NOVÝ STAV



ZOZNAM MIESTNOSTÍ

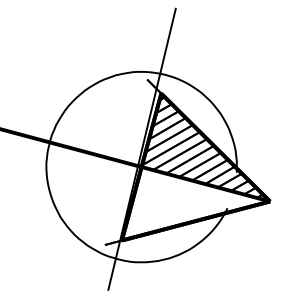
Č.M.	NÁZOV MIESTNOSTI	PL. M2	PODLAHA	POZNÁMKA
001	SCHODISKO	3,18	KERAMICKÁ DLAŽBA	KERAMICKÝ SOKEL
002	KOMORA	7,45	P1 KERAMICKÁ DLAŽBA	
003	KOTOLŇA	15,38	P1 KERAMICKÁ DLAŽBA	STENY-SANAČNÁ OMIETKA
004	SKLAD	22,25	ZÁMKOVÁ DLAŽBA DO PIESKU	STENY-SANAČNÁ OMIETKA
PLOCHA SPOLU		48,26		

LEGENDA

- PÔVODNÉ MURIVO /BETÓN./
- DEBNIACE, TVÁRNICE HR.300MM S VYSTUŽENÍM
- DVOJPRIEDUCHOVÝ KOMÍN SCHIEDEL ABS16/20
- SANAČNÁ OMIETKA

POZNÁMKA

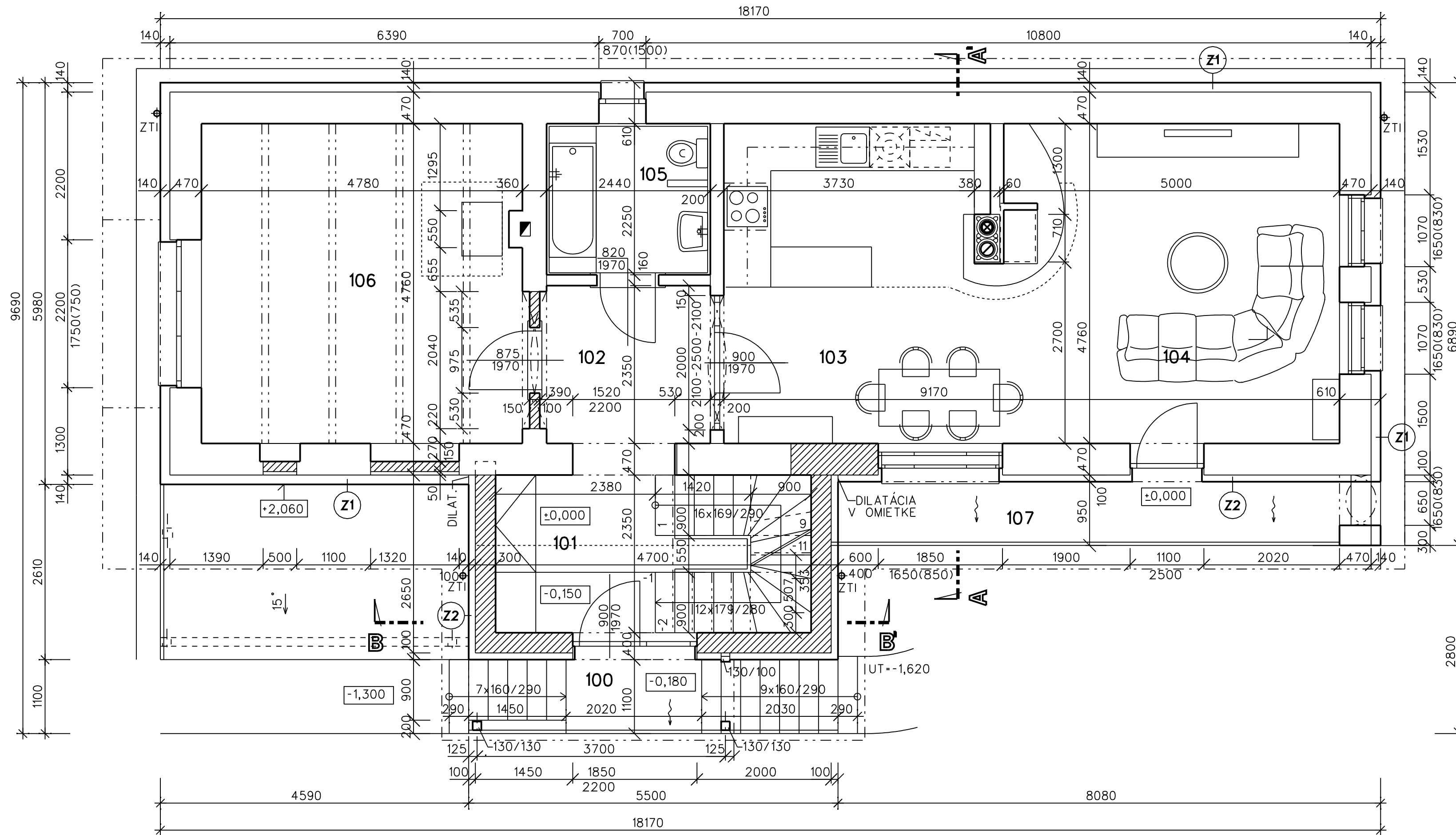
VÝPIS SKLADIEB PODĽAH A STIEN, VIĎ VÝKRES Č.10
VÝKAZ DREVA NA PRÍSTREŠOK VIĎ VÝKRES Č.8.



±0,000=PODLAHA 1.NADZEMNÉHO PODLAŽIA

NAVRHOL A VYPRACOVAL: Ing.Slavka Antalová	ZODP.PROJEKTANT: Ing.Slavka Antalová Ing.Stanislava Tillerová		BT Projekt s.r.o. HEMERKOVA 29 04023 KOŠICE 0904 239 824 btprojekt@btprojekt.sk www.btprojekt.sk
INVESTOR: MGR.ALENA KLIMOVÁ, KROSNĽANSKA 55, 040 22 KOŠICE			FORMÁT: 3x A4 STUPEN: PROJEKT ZAKAZK.Č. A01/14 DÁTUM: MAREC/2014 MIERKA: 1:50
STAVBA: RODINNÝ DOM - PRÍSTAVBA A NADSTAVBA			
MIESTO: SOKOL, HLAVNÁ 24, Č.P. 511/1			
PROFESIA: ARCHITEKTONICKO - STAVEBNÁ ČASŤ			
OBSAH: PÔDORYS SUTERÉNU			

PÔDORYS 1.NADZEMNÉHO PODLAŽIA - NOVÝ STAV



ZOZNAM MIESTNOSTÍ

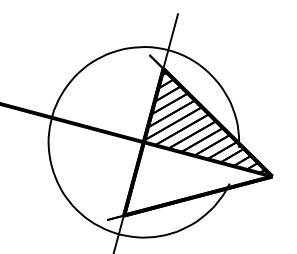
Č.M.	NÁZOV MIESTNOSTI	PL. M2	PODLAHA	POZNÁMKA
100	VONKÁJŠIE SCHODISKO	(6,69)	KERAMICKÁ PROTISMYK.DLAŽBA	KERAMICKÝ SOKEL
101	ZÁDVERIE A SCHODISKO	11,04	P2 P5 KERAMICKÁ DLAŽBA DREV.VP. PARKETY	SCHOD.STUPNE DREVENÉ
102	PREDSEŇ	6,77	P5 DREVENÉ PALUBOVKY	DREVENÁ LIŠTA
103	KUCHYŇA	19,23	P4 P3 KERAM.DLAŽBA DREV.PALUBOVKY	DREVENÁ LIŠTA
104	OBÝVACIA IZBA	24,16	P3 DREVENÉ PALUBOVKY	DREVENÁ LIŠTA
105	KÚPEĽŇA	5,49	P4 KERAMICKÁ DLAŽBA	KERAM.OBKĽAD V=2200mm
106	SPÁLŇA	22,76	P5 VĚLKOPLOŠNÉ DREV.PARKETY	DREVENÁ LIŠTA
107	LOGGIA	(7,10)	P9 KERAMICKÁ PROTISMYK.DLAŽBA	KERAMICKÝ SOKEL
PLOCHA SPOLU		89,45		

LEGENDA

- PÔVODNÉ MURIVO /TEHLA Cp/
- MURIVO Z PÓROBETÓN. TVÁRNIC HR.300, 150MM, LEPIDLO
- DVOJPRIEDUCHOVÝ KOMÍN SCHIEDEL ABS16/20

POZNÁMKA

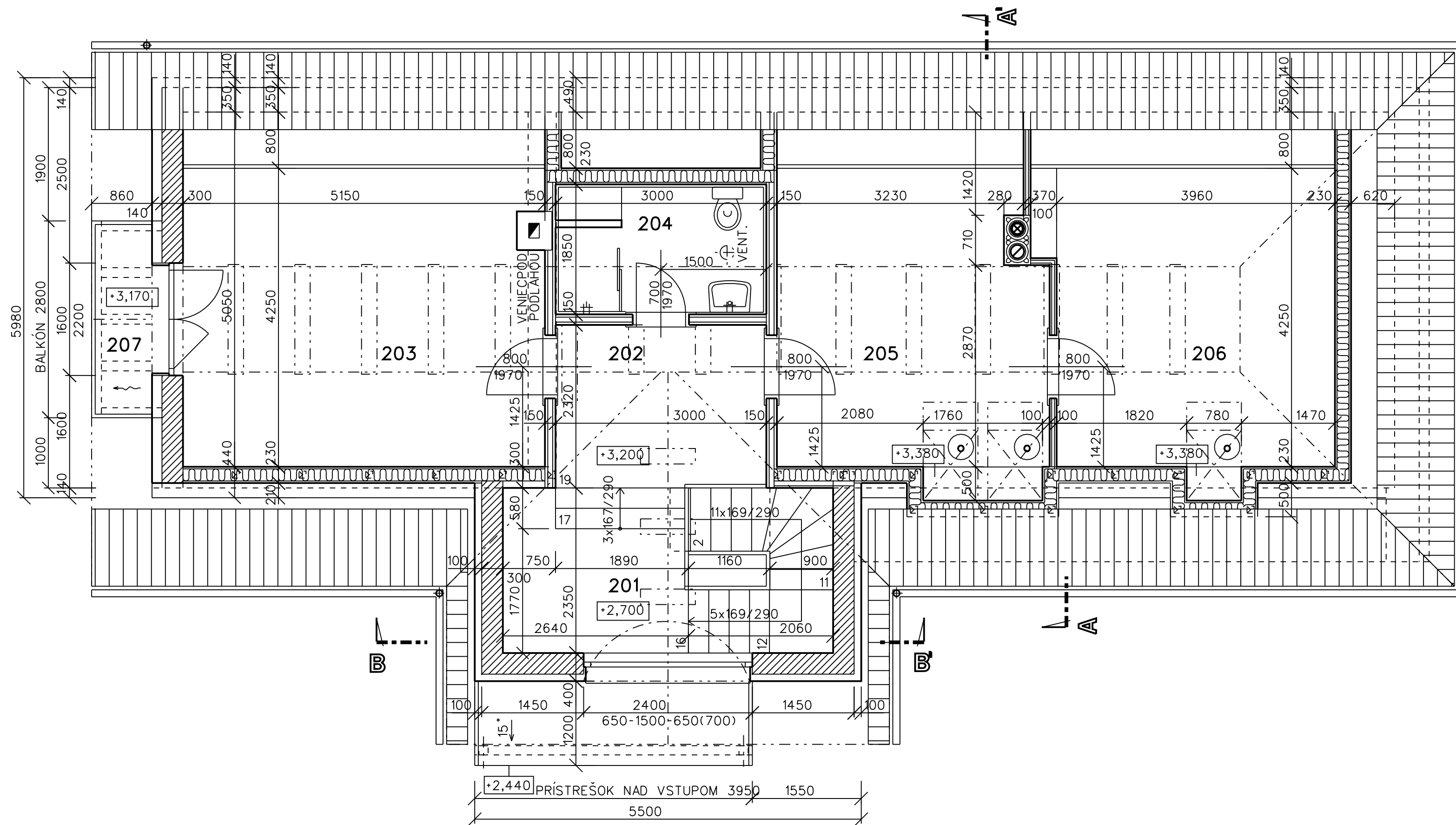
VÝPIS SKLADIEB PODĽAH A STIEN VIĎ VÝKRES Č.10
VÝKAZ DREVA NA PRÍSTREŠOK VIĎ VÝKRES Č.8.



±0,000=PODLAHA 1.NADZEMNÉHO PODLAŽIA

NAVRHOL A VYPRACOVAL: Ing.Slavka Antalová	ZODP.PROJEKTANT: Ing.Slavka Antalová Ing.Stanislava Tillerová		BT Projekt s.r.o. HEMERKOVA 29 04023 KOŠICE 0904 239 824 btprojekt@bprojekt.sk www.btprojekt.sk
INVESTOR: MGR.ALENA KLIMOVÁ, KROSNIAŇSKA 55, 040 22 KOŠICE			FORMÁT: 3x A4 STUPEN: PROJEKT ZAKAZK.Č. A01/14 DÁTUM: MAREC/2014 MIERKA: 1:50
STAVBA: RODINNÝ DOM - PRÍSTAVBA A NADSTAVBA			
MIESTO: SOKOL, HLAVNÁ 24, Č.P. 511/1			
PROFESIA: ARCHITEKTONICKO - STAVEBNÁ ČASŤ			
OBSAH: PÔDORYS 1.NADZEMNÉHO PODLAŽIA			



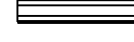

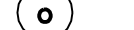
PÔDORYS PODKROVIA - NOVÝ STAV



ZOZNAM MIESTNOSTÍ

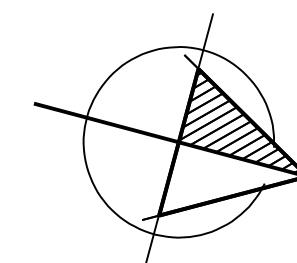
Č.M.	NÁZOV MIESTNOSTI	PL. M2	PODLAHA	POZNÁMKA
201	SCHODISKO	6,20		KERAMICKÁ DLAŽBA STUPNE DREVENÉ
202	CHODBA	6,96	P6	DREVENÉ PALUBOVKY DREVENÁ LIŠTA
203	IZBA	21,66	P7	VEĽKOPLOŠNÉ DREV.PARKETY DREVENÁ LIŠTA
204	KÚPEĽŇA	5,55	P8	KERAMICKÁ DLAŽBA KERAM.OBKĽAD V=2200mm
205	IZBA	15,78	P7	VEĽKOPLOŠNÉ DREV.PARKETY DREVENÁ LIŠTA
206	IZBA	17,30	P7	VEĽKOPLOŠNÉ DREV.PARKETY DREVENÁ LIŠTA
207	BALKÓN	(2,40)	P10	DREV.TERASOVÉ DOSKY
PLOCHA SPOLU		73,45		

LEGENDA

-  MURIVO Z PÓROBETÓN. TVÁRNIC HR.300 LEPIDLO
-  SÁDROKARTÓNOVÉ PRIEČKY HR.230 S TEPELNOU IZOLÁCIU HR.50+150MM
-  SÁDROKARTÓNOVÉ PRIEČKY HR.150,100 SO ZVUK. IZOLÁCIU HR.100,70MM
-  DVOJPRIEDUCHOVÝ KOMÍN SCHIEDEL ABS16/20
-  STREŠNÉ OKNO 780/1400

POZNÁMKA

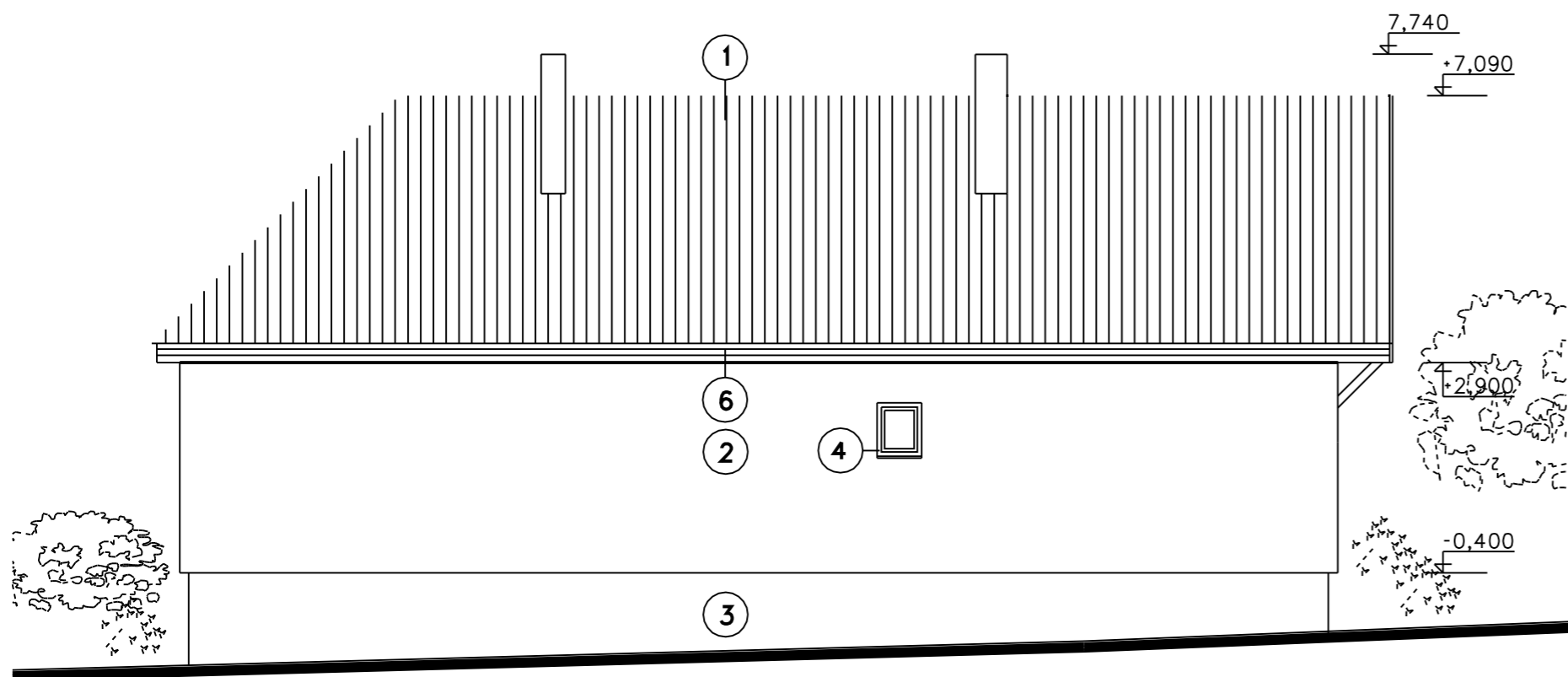
VÝPIS SKLADIEB PODĽAH A STIEN VIĎ VÝKRES Č.10
VÝKAZ DREVA NA PRÍSTREŠOK VIĎ VÝKRES Č.8.



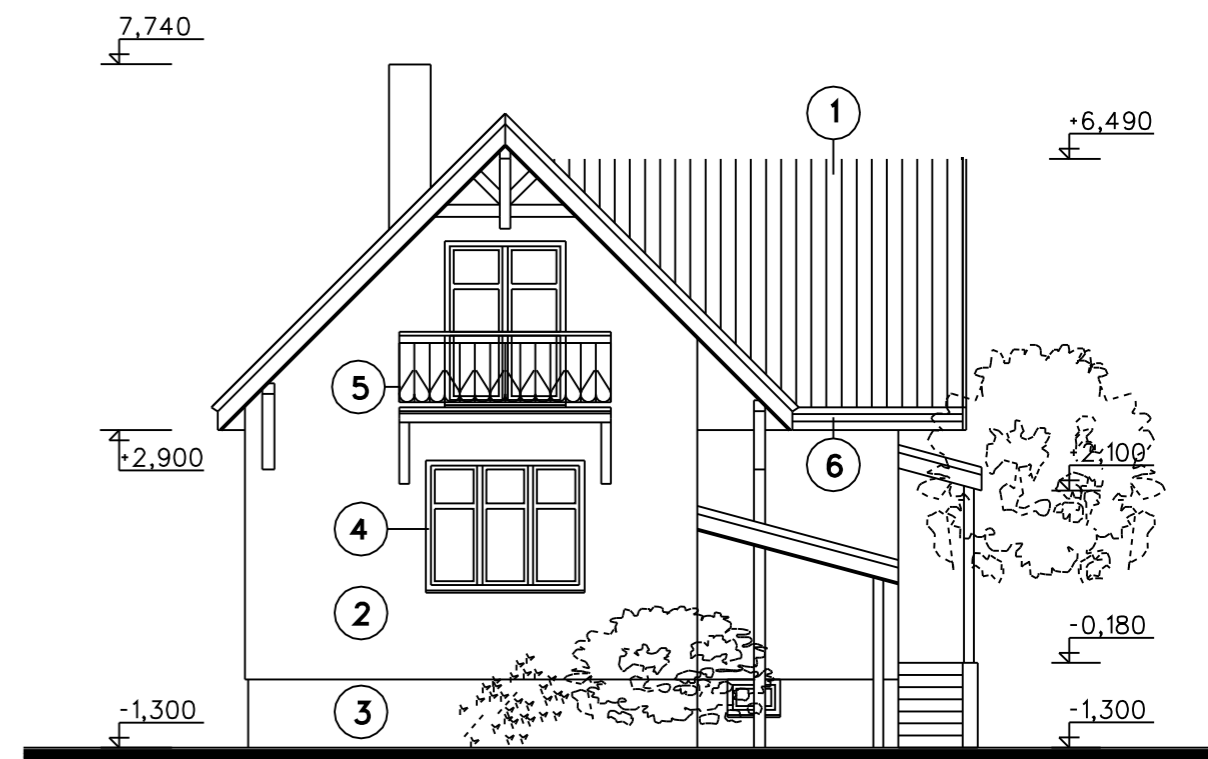
±0,000=PODLAHA 1.NADZEMNÉHO PODLAŽIA

NAVRHOL A VYPRACOVAL: Ing.Slavka Antalová	ZODP.PROJEKTANT: Ing.Slavka Antalová Ing.Stanislava Tillerová		BT Projekt s.r.o. HEMERKOVA 29 04023 KOŠICE 0904 239 824 btprojekt@bprojekt.sk www.btprojekt.sk
INVESTOR: MGR.ALENA KLIMOVÁ, KROSIANSKA 55, 040 22 KOŠICE			FORMÁT: 3x A4 STUPEN: PROJEKT ZAKAZK.Č. A01/14 DÁTUM: MAREC/2014 MIERKA: 1:50
STAVBA: RODINNÝ DOM - PRÍSTAVBA A NADSTAVBA			
MIESTO: SOKOL, HLAVNÁ 24, Č.P. 511/1			
PROFESIA: ARCHITEKTONICKO - STAVEBNÁ ČASŤ			
OBSAH: PÔDORYS PODKROVIA			

POHLAD BOČNÝ PRAVÝ



POHLAD ZADNÝ



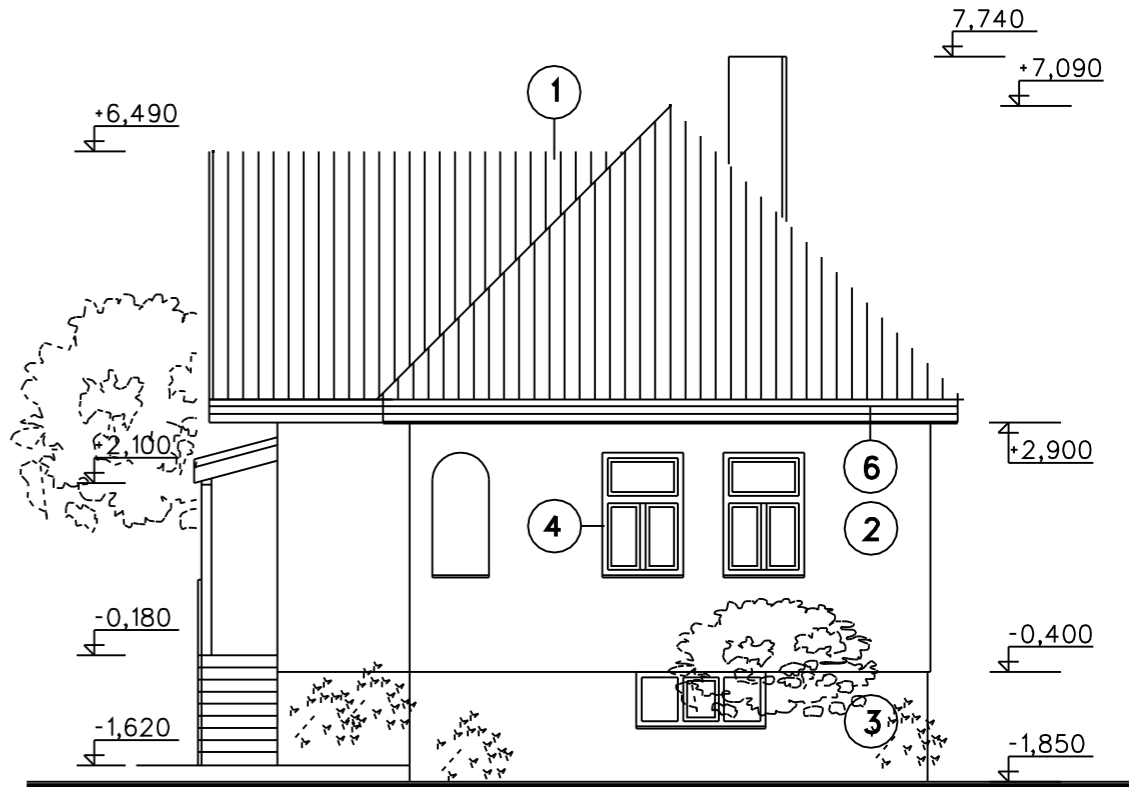
- ① STREŠNÁ KRYTINA MEDITERRAN ZENIT, FARBA ANTICKÁ ČERVENÁ
- ② OMIETKA SILIKÓNOVÁ STREDNOZRNÁ TERRANOVA, FARBA PRÍRODNÁ BIELA
- ③ SOKEL SANAČNÁ OMIETKA TERRANOVA, FARBA SVETLÁ HNEDOSIVÁ
- ④ DREVENÉ OKNÁ A DVERE, FARBA ORECH
- ⑤ ZÁMOČNÍCKE VÝROBKY - ZÁBRADLIE, FARBA TMAVOSIVÁ
- ⑥ STOLÁRSKE VÝR. A KLAMPIARSKÉ PRÁCE, FARBA HNEDÁ

±0,000=PODLAHA 1.NADZEMNÉHO PODLAŽIA

NAVRHOL A VYPRACOVAL: Ing.Slavka Antalová	ZODP.PROJEKTANT: Ing.Slavka Antalová Ing.Stanislava Tillerová	 BT Projekt s.r.o. HEMERKOVA 29 04023 KOŠICE 0904 239 824 btprojekt@btprojekt.sk www.btprojekt.sk
INVESTOR: MGR.ALENA KLIMOVÁ, KROSNIANSKA 55, 040 22 KOŠICE		
STAVBA: RODINNÝ DOM - PRÍSTAVBA A NADSTAVBA	FORMÁT: 2x A4	Č.VÝKR.
MIESTO: SOKOL, HLAVNÁ 24, Č.P. 511/1	STUPEN: PROJEKT	12
PROFESIA: ARCHITEKTONICKO - STAVEBNÁ ČASŤ	ZAKAZK.Č. A01/14	
OBSAH: POHLADY	DÁTUM: MAREC/2014 MIERKA: 1:100	

POHLAD BOČNÝ ĽAVÝ

POHLAD ČELNÝ



- ① STREŠNÁ KRYTINA MEDITERRAN ZENIT, FARBA ANTICKÁ ČERVENÁ
- ② OMIETKA SILIKÓNOVÁ STREDNOZRNÁ TERRANOVA, FARBA PRÍRODNÁ BIELA
- ③ SOKEL SANAČNÁ OMIETKA TERRANOVA, FARBA SVETLÁ HNEDOSIVÁ
- ④ DREVENÉ OKNÁ A DVERE, FARBA ORECH
- ⑤ ZÁMOČNÍCKE VÝROBKY - ZÁBRADLIE, FARBA TMAVOSIVÁ
- ⑥ STOLÁRSKE VÝR. A KLAMPIARSKÉ PRÁCE, FARBA HNEDÁ

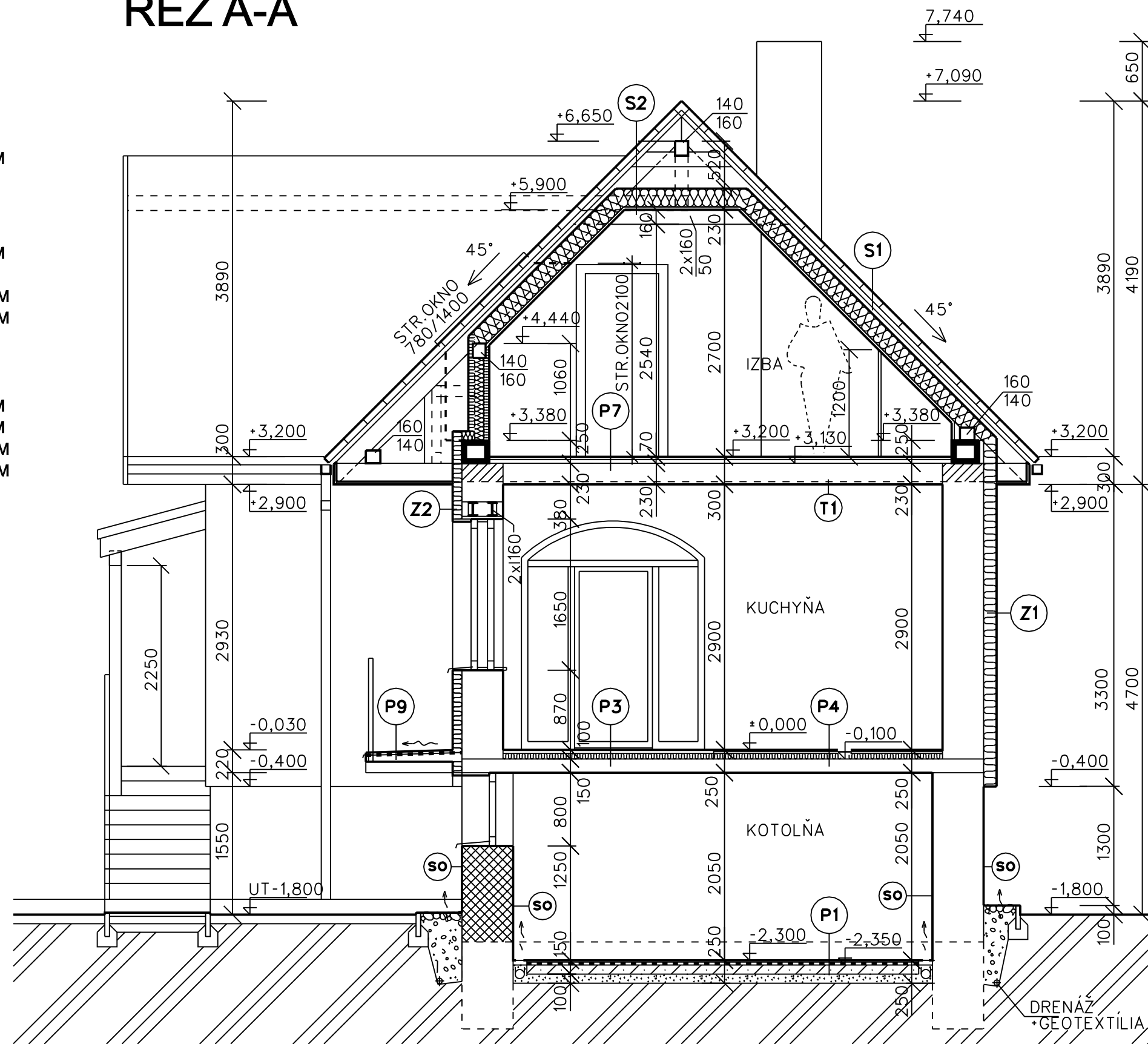
±0,000=PODLAHA 1.NADZEMNÉHO PODLAŽIA

NAVRHOL A VYPRACOVAL: Ing.Slavka Antalová	ZODP.PROJEKTANT: Ing.Slavka Antalová Ing.Stanislava Tillerová	 BT Projekt s.r.o. HEMERKOVA 29 04023 KOŠICE 0904 239 824 btprojekt@btprojekt.sk www.btprojekt.sk
INVESTOR: MGR.ALENA KLIMOVÁ, KROSNĽANSKA 55, 040 22 KOŠICE		
STAVBA: RODINNÝ DOM - PRÍSTAVBA A NADSTAVBA	FORMÁT: 2x A4	Č.VÝKR.
MIESTO: SOKOL, HLAVNÁ 24, Č.P. 511/1	STUPEN: PROJEKT	11
PROFESIA: ARCHITEKTONICKO - STAVEBNÁ ČASŤ	ZAKAZK.Č. A01/14	
OBSAH: POHLADY	DÁTUM: MAREC/2014	
	MIERKA: 1:100	

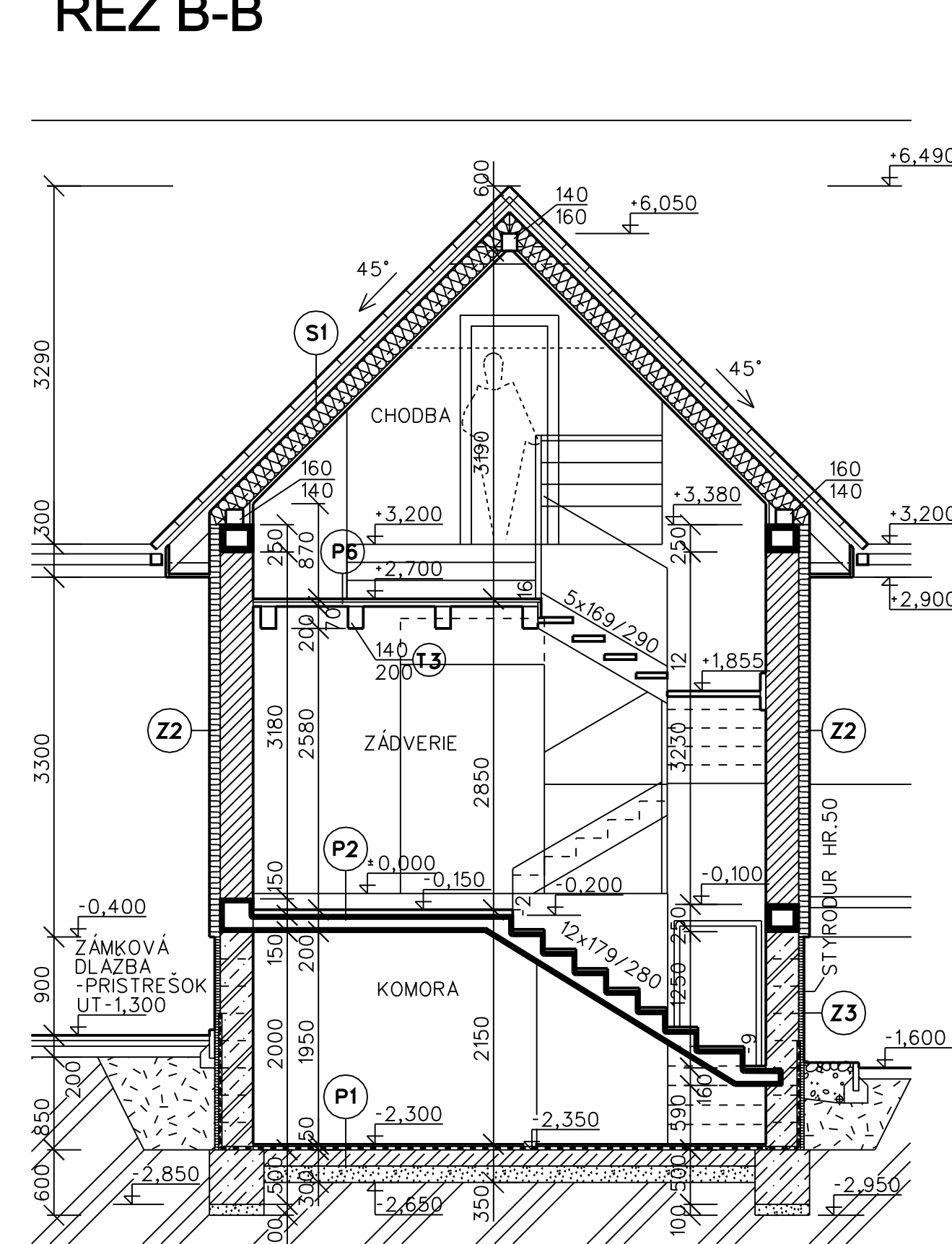
VÝPIS SKLADIEB

<p>P1 PODLAHA - SUTERÉN</p> <ul style="list-style-type: none"> - KERAMICKÁ DLAŽBA - LEPIACI TMEL - CEMENTOVÝ POTER - POMOČNÁ HYDROIZOLÁCIA R60SR - HYDROIZOLÁCIA FATRAFOL 803 - A OCHRANNA GEOTEXTÍLIA MIKULTEX 2x - PODKLADNÝ BETÓN C12/15 - VYSTUŽENÝ KARISIEŤOU ø6mm 150/150 - ŠTRKOVÉ LŮŽKO <p>P2 PODLAHA - 1.NP ZÁDVERIE</p> <ul style="list-style-type: none"> - KERAMICKÁ DLAŽBA - LEPIACI TMEL - NIVEL. CEMENTOVÝ POTER - ŽB STROPNÁ DOSKA <p>P3 PODLAHA - 1.NP</p> <ul style="list-style-type: none"> - PALUBOVKY PODLAHOVÉ - PAROPRIEP.FÓLIA - DREVENÝ ROŠT 100/70 - MINERÁLNA VLNA - PŮVODNÁ ŽB STROPNÁ DOSKA <p>P4 PODLAHA - 1.NP</p> <ul style="list-style-type: none"> - KERAMICKÁ DLAŽBA DO TMELU - HYDROIZOLAČNÁ STIERKA SO SIET. - PODLAHOVÉ OSB DOSKY - PAROPRIEP.FÓLIA - DREVENÝ ROŠT 100/60 - MINERÁLNA VLNA - PŮVODNÁ ŽB STROPNÁ DOSKA <p>P5 PODLAHA - 1.NP</p> <ul style="list-style-type: none"> - VEĽKOPLOŠNÉ DREVENÉ PARKETY - TI PODLOŽKA - SAMONIVELAČNÝ LIATY POTER - JESTVUJÚCA BETÓN.PODLAHA 	<p>10MM</p> <p>40MM</p> <p>150MM</p> <p>100MM</p> <p>10MM</p> <p>40MM</p> <p>150MM</p> <p>28MM</p> <p>70MM</p> <p>10MM</p> <p>3MM</p> <p>22MM</p> <p>60MM</p> <p>18MM</p> <p>10MM</p> <p>10MM</p>	<p>P6 PODLAHA - PODKROVIE-TRÁMOVÝ STROP</p> <ul style="list-style-type: none"> - PODLAHOVÉ PALUBOVKY - PE PODLOŽKA - PODLAHOVÉ PALUBOVKY PRIEČNE - DREVENÉ TRÁMY 140/200 <p>P7 PODLAHA - PODKROVIE</p> <ul style="list-style-type: none"> - VEĽKOPLOŠNÉ PARKETY - ZVUKOIZOL. PODLOŽKA - DOSKY OSB 3 PD - DREVENÉ TRÁMY 140/200 <p>P8 PODLAHA - PODKROVIE</p> <ul style="list-style-type: none"> - KERAMICKÁ DLAŽBA - HI STIERKA SO SIETOVINOU - DOSKY OSB 3 PD - DREVENÉ TRÁMY 140/200 <p>P9 PODLAHA - LOGGIA - JESTV.</p> <ul style="list-style-type: none"> - MRAZUVZDORNÁ KERAMICKÁ DLAŽBA - LEPIACI TMEL - HYDROIZOLAČNÝ NÁTER AQUAFIN 2K - BETÓNOVÝ POTER V SPÁDE - JESTVUJÚCA ŽB KONŠTRUKCIA <p>P10 PODLAHA - BALKÓN</p> <ul style="list-style-type: none"> - DREVENÉ TERASOVÉ DOSKY - DREVENÝ ROŠT - HYDROIZOL.PVC FÓLIA - DEBNENIE DOSKY HR.24 - NOSNÉ TRÁMY/V SPÁDE <p>35MM</p> <p>35MM</p> <p>200MM</p> <p>18MM</p> <p>22MM</p> <p>200MM</p> <p>10MM</p> <p>5MM</p> <p>22MM</p> <p>180MM</p> <p>30MM</p> <p>100MM</p> <p>24MM</p> <p>200MM</p>
--	---	---

REZ A-A'



REZ B-B'



<p>S1 STRECHA</p> <ul style="list-style-type: none"> - BETÓNOVÁ ŠKRIDL'A - LAŤOVANIE 50/40 - KONTRALAŤOVANIE 40/50 - PAROPRIEPUSTNÁ FÓLIA - VZDUCHOVÁ MEDZERA - TEPELNÁ ISOLÁCIA NOBASIL 140+60 - (KROKVA 120/ 180+ PRIEČNÉ LAŤOVANIE 40/60) - PAROZÁBRANA - SÁDROKARTÓN <p>S2 STRECHA</p> <ul style="list-style-type: none"> - BETÓNOVÁ ŠKRIDL'A - LAŤOVANIE 50/40 - KONTRALAŤOVANIE 40/50 - PAROPRIEPUSTNÁ FÓLIA - TEPELNÁ ISOLÁCIA NOBASIL 200 - (KLIESTINY 50/160+PRIEČNÉ LAŤOVANIE 40/ 30) - PAROZÁBRANA - SÁDROKARTÓN <p>Z ZATEPLENIE OBVODOVÝCH STIEN</p> <ul style="list-style-type: none"> - PENETRAČNÝ NÁTER(NA SÚDRŽNÝ PODKLAD) - LEPIACA HMOTA - TEPELNÁ ISOLÁCIA MINERÁLNA VLNA <p style="padding-left: 40px;">Z1</p> <p style="padding-left: 40px;">Z2</p> <p style="padding-left: 40px;">Z3</p> <p style="padding-left: 40px;">STYRODUR</p> <ul style="list-style-type: none"> - UKOTVENÉ - STIERKA A SKLENENÁ SIETOVINA - PENETRÁCIA - OMIETKA <p>SO SANAČNÁ OMIETKA</p>	<p>40MM</p> <p>200MM</p> <p>15MM</p> <p>25MM</p> <p>200MM</p> <p>15MM</p> <p>10MM</p> <p>120MM</p> <p>80MM</p> <p>50MM</p> <p>3MM</p> <p>3MM</p>
--	--

LEGENDA MATERIÁLOV

<p> MURIVO Z PÓROBETÓN. TVÁRNIC HR.300, 250MM, LEPIDLO</p> <p> ŽELEZOBETÓN</p> <p> PROSTÝ BETÓN</p> <p> DEBNIAČE, TVÁRNICE HR.300MM S VYSTUŽENIM</p>	<p> TEPELNÁ ISOLÁCIA (TYP PODLA SKLADIEB)</p> <p> ŠTRK</p> <p> ŠTRKOVÉ LŮŽKO</p> <p> ZHUTNENÝ ZÁSYP</p> <p> RASTLÝ TERÉN</p>
--	--

±0,000=PODLAHA 1.NADZEMNÉHO PODLAŽIA

NAVRHOL A VYPRACOVAL: Ing.Slavka Antalová	ZODP.PROJEKTANT: Ing.Slavka Antalová Ing.Stanislava Tillerová		BT Projekt s.r.o. HEMERKOVA 29 04023 KOŠICE 0904 239 824 btprojekt@btprojekt.sk www.btprojekt.sk
INVESTOR: MGR.ALENA KLIMOVÁ, KROSNĽANSKA 55, 040 22 KOŠICE		STAVBA: RODINNÝ DOM - PRÍSTAVBA A NADSTAVBA	FORMÁT: 3x A4 STUPEN: PROJEKT MIESTO: SOKOL, HLAVNÁ 24, Č.P. 511/1 PROFESIA: ARCHITEKTONICKO - STAVEBNÁ ČASŤ OBSAH: REZ A-A', B-B'
		Č.VYKR. ZAKAZK.Č. A01/14 DÁTUM: MAREC/2014 MIERKA: 1:50	10