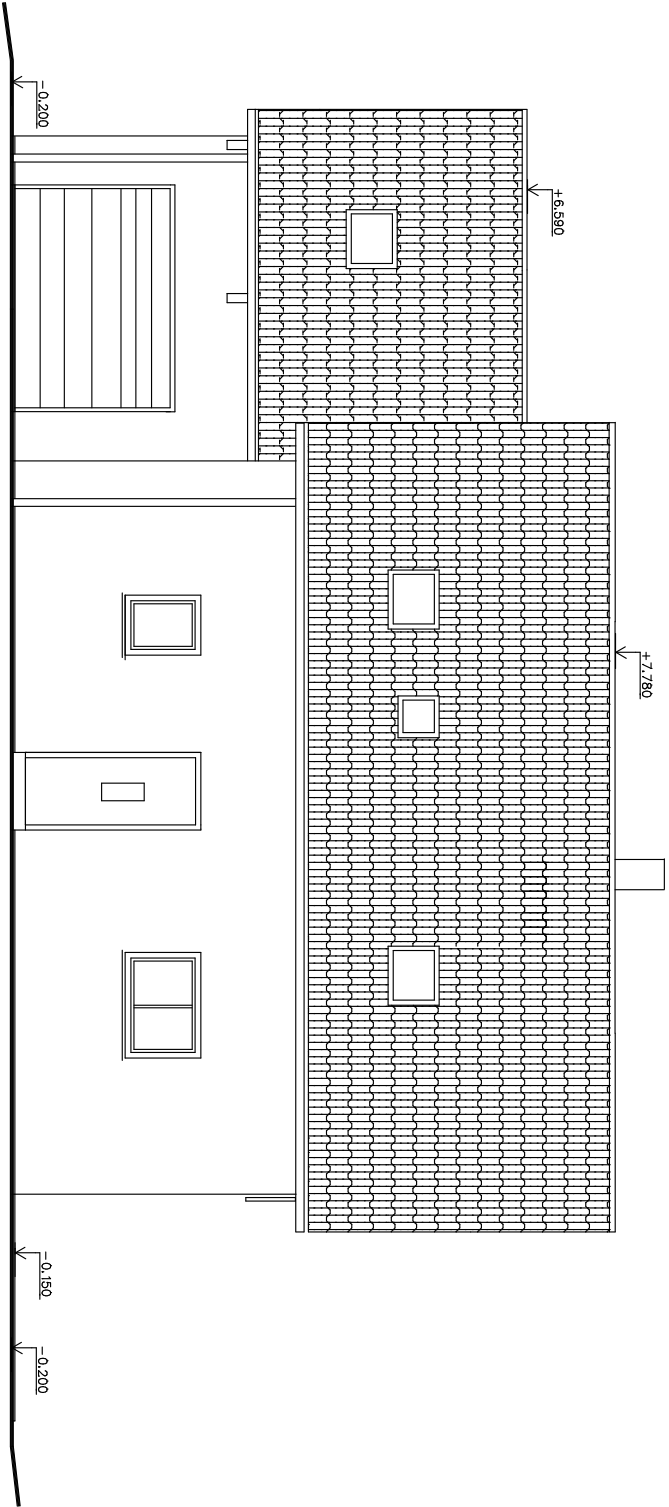
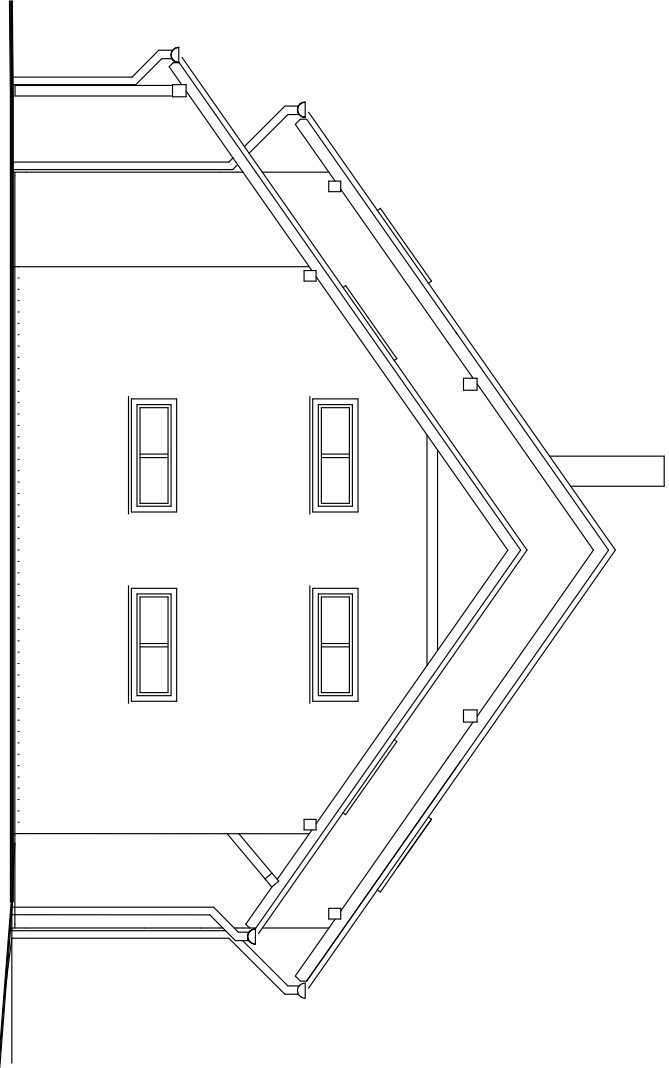


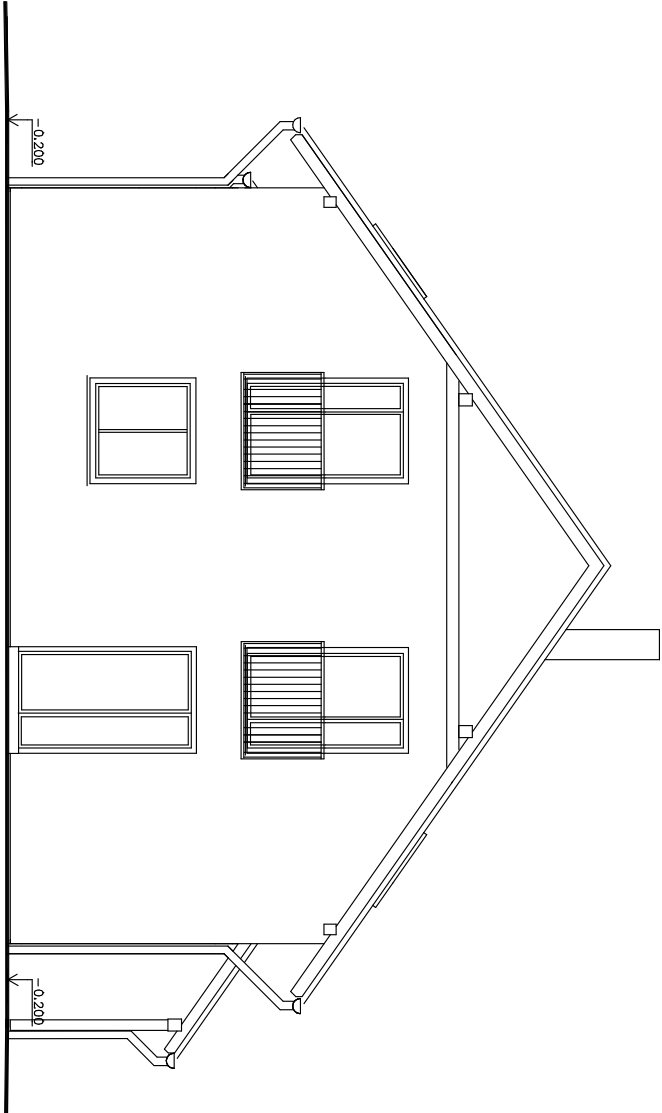
POHLED SEVEROZÁPADNÍ



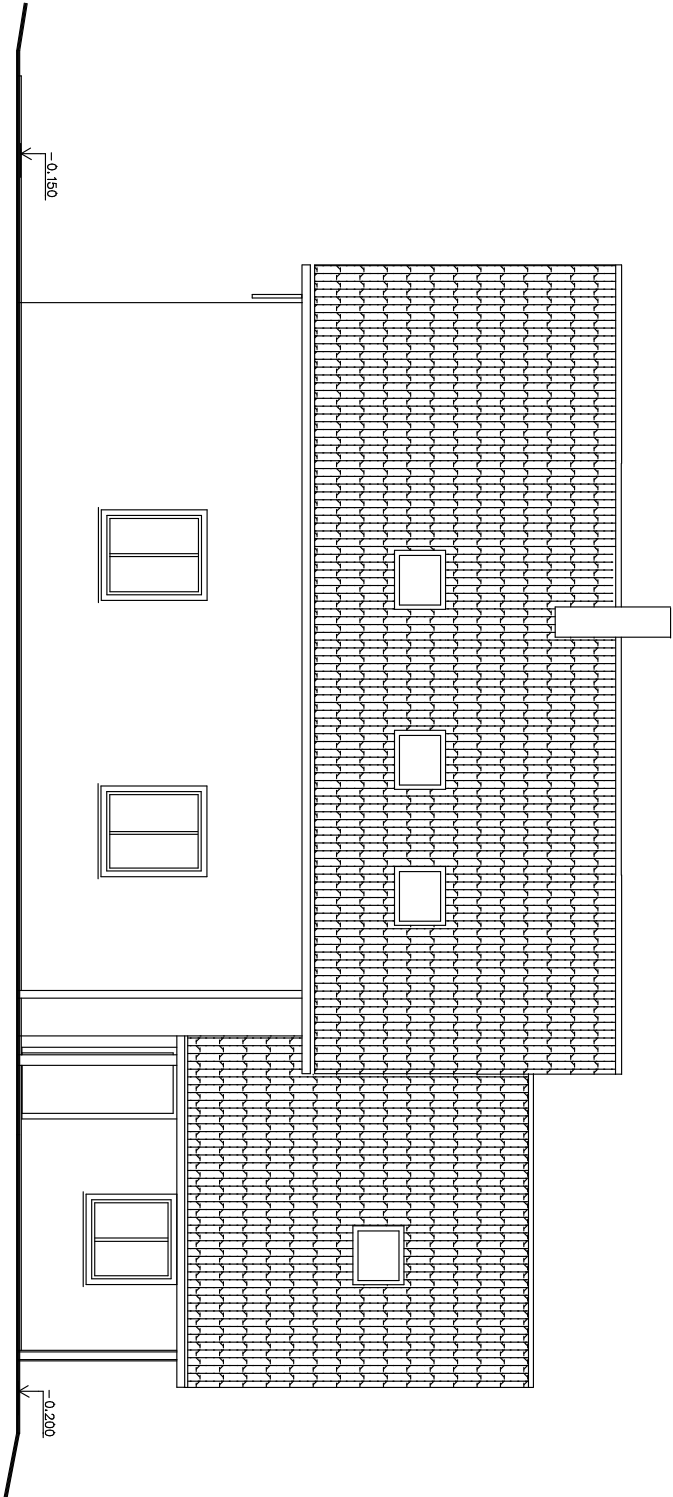
POHLED SEVEROVÝCHODNÍ



POHLED JIHOZÁPADNÍ



POHLED JIHOVÝCHODNÍ



- betonová střešní krytina – barva černá
- okapy, svody, lemování z pozinkovaného plechu – nátěr – barva černá
- truhlářské kce – lakovací lak, barva sv. hnědá
- okna, dveře plastové, barva sv. hnědá
- tesářské kce – lakovací lak, barva světlé hnědá
- fasáda – točená omítka zř. 1.5, barva sv. žlutá
- střešní okna budou dřevěná, pozink. lemování šedočerné
- zateplená sekční garážová vrata, barva sv. hnědá

ZODP.PROJEKTANT		VYPRACOVAL	KRESLIL	KONTROLOVAL		
MARTIN BĀRTÍK	MARTIN BĀRTÍK	MARTIN BĀRTÍK	MARTIN BĀRTÍK			
KRAJ: STŘEDOČESKÝ– PRAHA VÝCHOD					STAVEBNÍ ÚŘAD : ÚVALY	
INVESTOR: ING. PETR KUNSTÁT, KPT. STRÁNSKÉHO 993/8, PRAHA 14						
BC. MICHAELA KUNSTÁTOVÁ, KPT. STRÁNSKÉHO 993/8, PRAHA 14						
AKCE : STAVEBNÍ ÚPRAVY–PŘÍSTAVBA GARÁŽE						
ŠESTAJOVICE, PAR. Č. 176/84						
OBSAH :						
POHLED SV,SZ,JV,JZ						
08						