

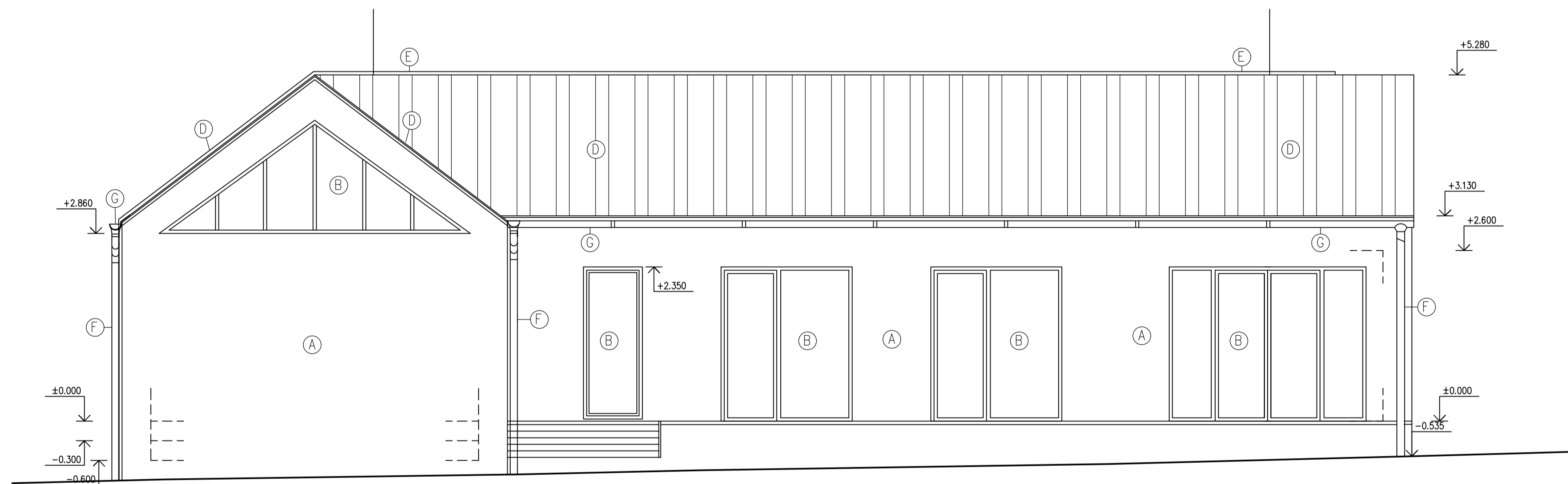
LEGENDA HMOT

- A – TENKOVĚSTVÁ OMÍTKA HLADKÁ PROBARVENÁ
- B – PLASTOVÉ OKNO, PĚTIKOMOROVÉ, VÝPLŇ IZOLAČNÍ TROUSKLO
- C – PLASTOVÉ DVĚŘE
- D – STŘEŠNÍ KRYTINA LEHKÁ (PLECHOVÁ)
- E – HROMOSVOD
- F – OPLECHOVÁNÍ SVODŮ, POZINKOVANÝ PLECH, DOKONČENÝ SYNTETICKÝM NÁTĚREM
- G – OPLECHOVÁNÍ OKAPŮ, POZINKOVANÝ PLECH, DOKONČENÝ SYNTETICKÝM NÁTĚREM

±0.000=277,700m Bpv

TATO DOKUMENTACE JE ZPRACOVÁNA VÝHRADNĚ JAKO PŘÍLOHA K ŽÁDOSTI O STAVEBNÍ POVOLENÍ A NENÍ URČENA JAKO PROJEKTOVÁ DOKUMENTACE PRO PROVÁDĚNÍ STAVBY, JEJÍŽ ROZSAH UVADÍ PŘÍLOHA č.6 K VYHL. č.499/2006 sb.

Zodpovědný projektant: Ing. Kolda Jiří	Vypracoval: Ing. Husák David	Kreslil: Ing. Husák David	
Kraj: Olomoucký	Místo: kat. území - Hostkovice, parc. číslo 70/73		
Investor: Klauka Radek Ing., č. p. 306, 75104 Ralyčovice Paňáková Aneta Ing., Smržická 468, 79607 Držovice			Účel projektu: ÚR + SP
Název stavby: NOVOSTAVBA RODINNÉHO DOMU - HOSTKOVICE			Datum: 10/2016
			Číslo archivu/zakázky: 53/2016
			Verze tisku: v1.01
			Formát výkresu: 12 x A4
Obsah výkresu: POHLED VÝCHODNÍ			Mřížka: 1:50 Číslo výkresu: D.1.1.i



LEGENDA HMOT

- A – TENKOVĚSTVÁ OMÍTKA HLADKÁ PROBARVENÁ
- B – PLASTOVÉ OKNO, PĚTIKOMOROVÉ, VÝPLŇ IZOLAČNÍ TROUSKLO
- D – STŘEŠNÍ KRYTINA LEHKÁ (PLECHOVÁ)
- E – HROMOSVOD
- F – OPLECHOVÁNÍ SVODŮ, POZINKOVANÝ PLECH, DOKONČENÝ SYNTETICKÝM NÁTĚREM
- G – OPLECHOVÁNÍ OKAPŮ, POZINKOVANÝ PLECH, DOKONČENÝ SYNTETICKÝM NÁTĚREM

±0.000=277,700m Bpv

TATO DOKUMENTACE JE ZPRACOVÁNA VÝHRADNĚ JAKO PŘÍLOHA K ŽÁDOSTI O STAVEBNÍ POVOLENÍ A NENÍ URČENA JAKO PROJEKTOVÁ DOKUMENTACE PRO PROVÁDĚNÍ STAVBY, JEJÍŽ ROZSAH UVADÍ PŘÍLOHA č.6 K VYHL. č.499/2006 sb.

Zodpovědný projektant: Ing. Kolda Jiří	Vypracoval: Ing. Husák David	Kreslil: Ing. Husák David	
Kraj: Olomoucký	Místo: kat. území - Hostkovice, parc. číslo 70/73		
Investor: Klauka Radek Ing., č. p. 306, 75104 Ralyčovice Paňáková Aneta Ing., Smržická 468, 79607 Držovice			Účel projektu: ÚR + SP
Název stavby: NOVOSTAVBA RODINNÉHO DOMU - HOSTKOVICE			Datum: 10/2016
			Číslo archivu/zakázky: 53/2016
			Verze tisku: v1.01
			Formát výkresu: 12 x A4
Obsah výkresu: POHLED ZÁPADNÍ			Mřížka: 1:50 Číslo výkresu: D.1.1.i