

$h = 160 \text{ mm}$

$b = 300 \text{ mm}$

$d_1 = 150 \text{ mm}$

$D_1 = 300 \text{ mm}$

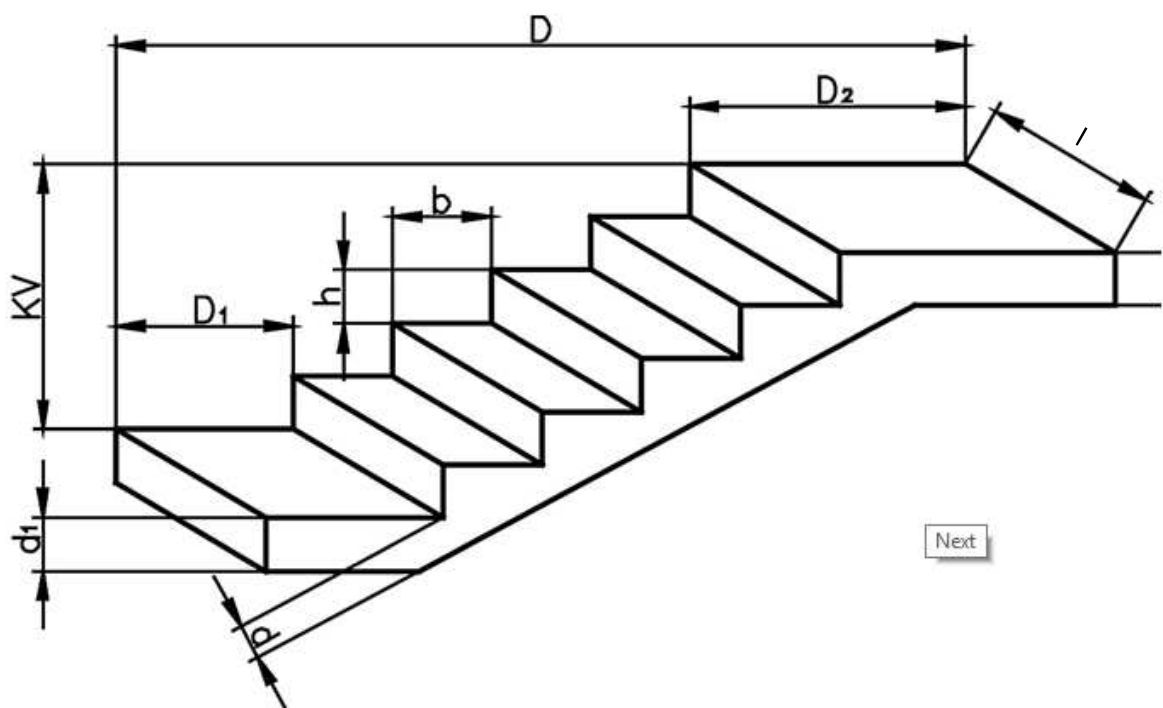
$d = 100 \text{ mm}$

$l = 1200 \text{ mm}$

$KV = 2560$

$D_2 = 1200$

počet stupňů = 16 (není počítán stupeň výše  $d_1$ , který je uložen v úrovni chodníčku)



Next

