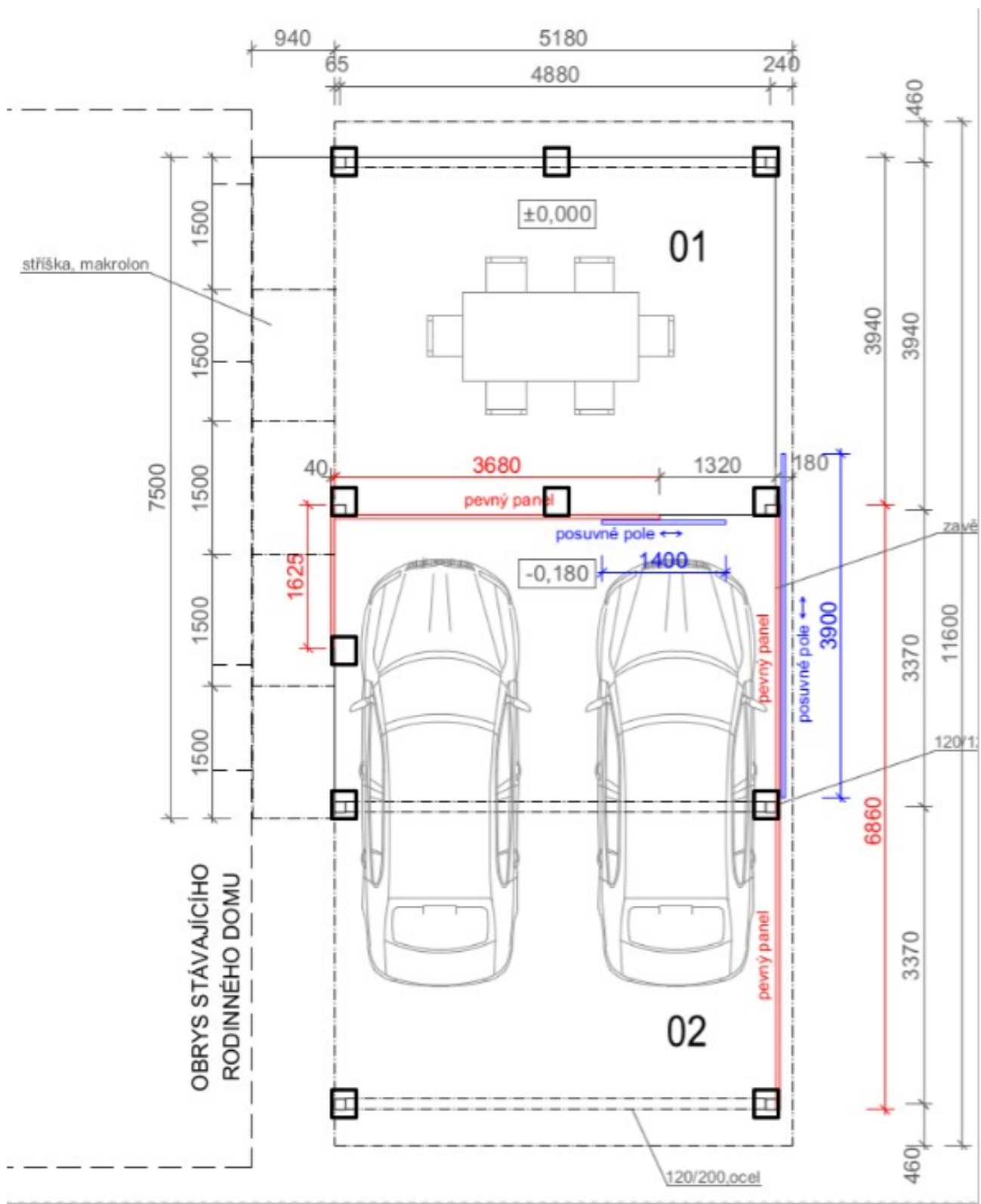
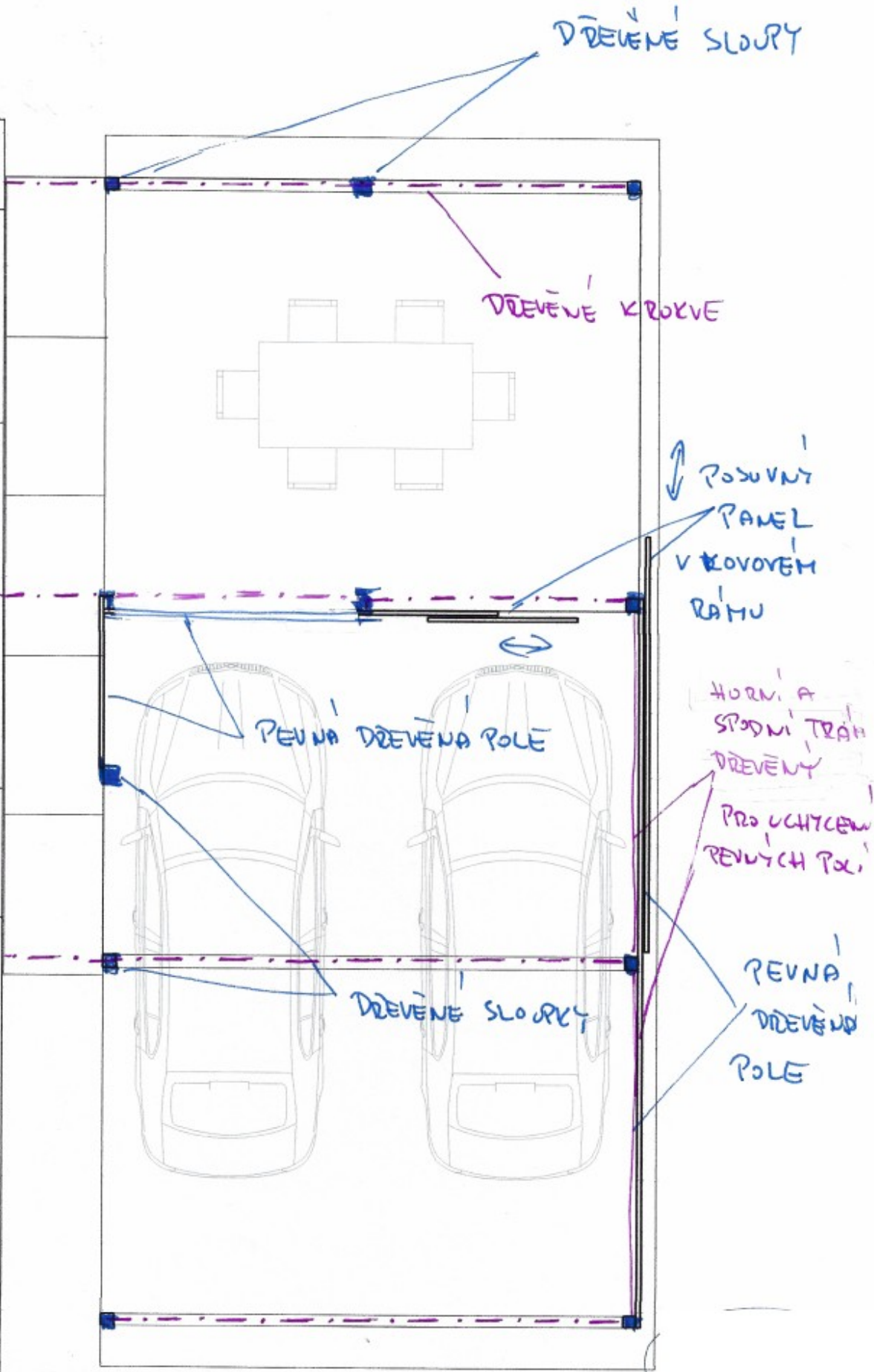


Stavba přístřešku 6 x 11.6 m s parkovacím stáním a terasou

Základové patky budou založeny ve stejné úrovni jako základové pasy domu, cca 120cm pod terénem. Nosnou konstrukci přístřešku tvoří 11 dřevěných sloupů 14 x 14 cm a čtyři kusy vaznic 14 x 32 cm, tři z nich kotvené k domu. Nosnou část stropní konstrukce tvoří svisle položené fošny kotvené do ocel. rámu, záklop je z OSB desek, střešní vrstva je z fólie z měkčeného PVC, tl.min.1,5mm. V rámci střechy bude osazen skrytý střešní žlab z pozinkovaného plechu. Stěny přístřešku jsou dřevěné ze svisle montovaných prken. Některé z bočních stěn jsou navrženy jako zavěšené posuvné dřevěné panely, pomocí systému kolejnič kotvených do nosných rámu přístřešku. Podlaha je navržena v místě parkování z betonové zámkové dlažby, v místě terasy dřevěná. Průchod mezi domem a přístřeškem bude částečně zastropen makrolonovou stříškou kotvenou do fasády domu.

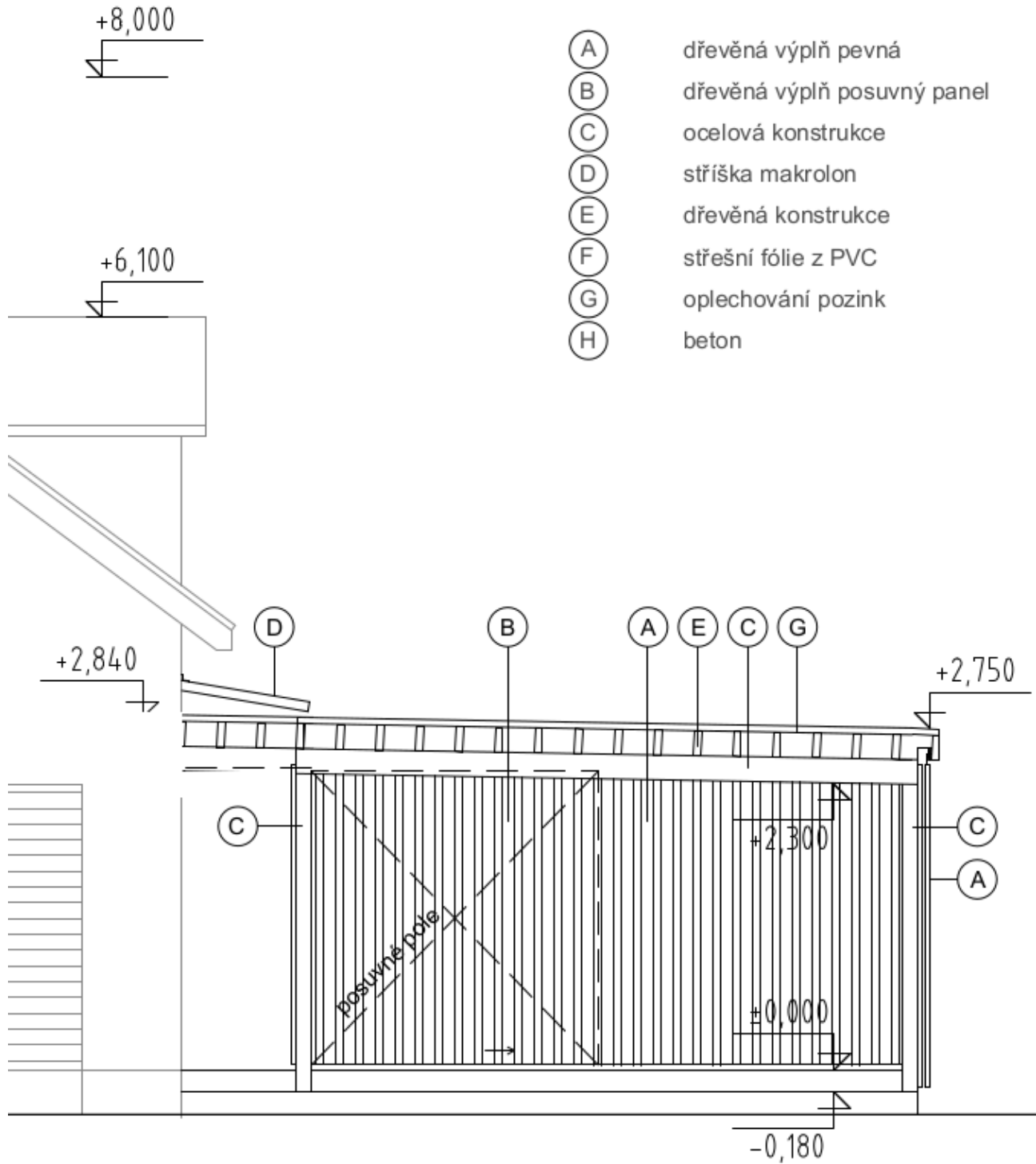


OBRYS STÁVAJÍCÍHO
RODINNÉHO DOMU

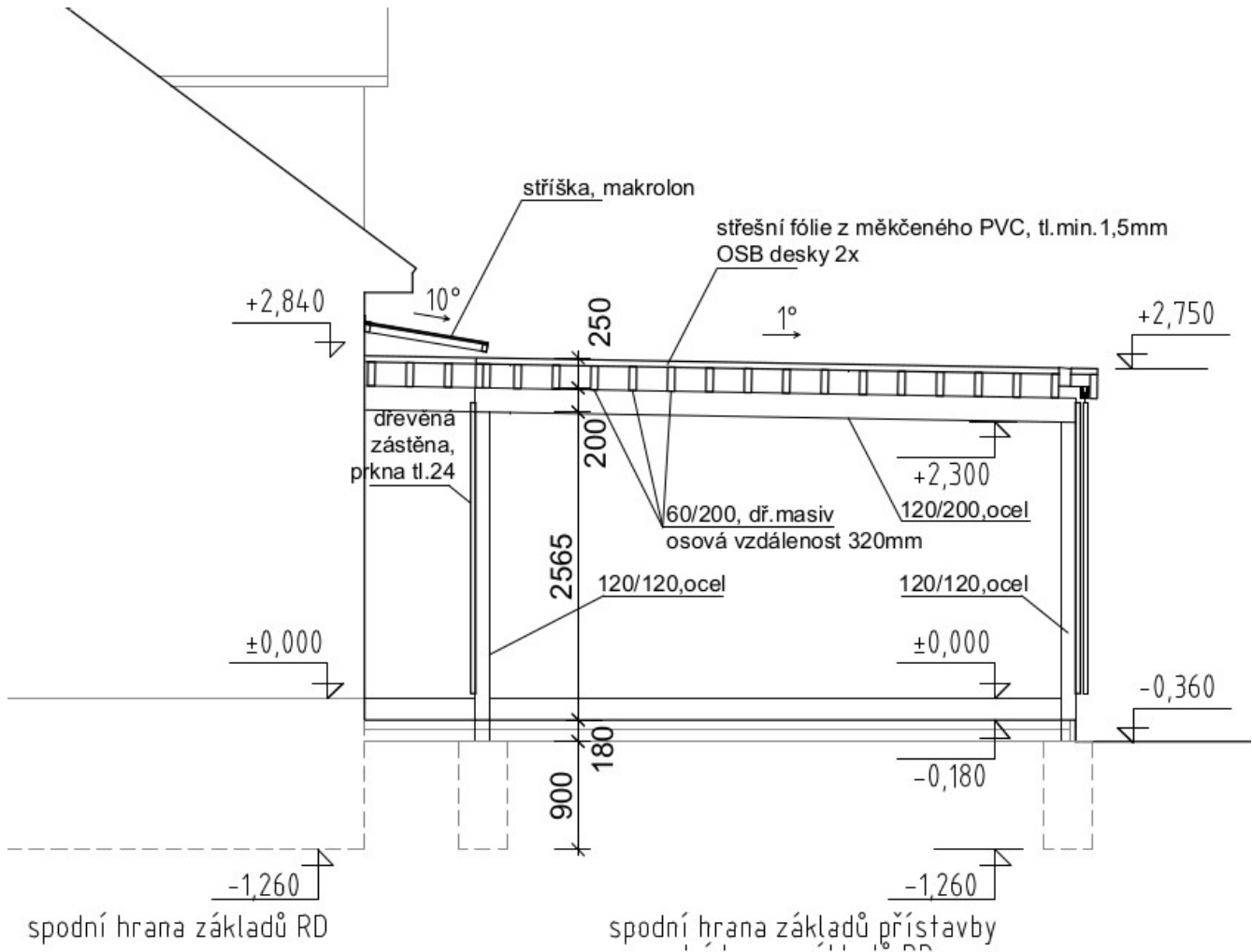


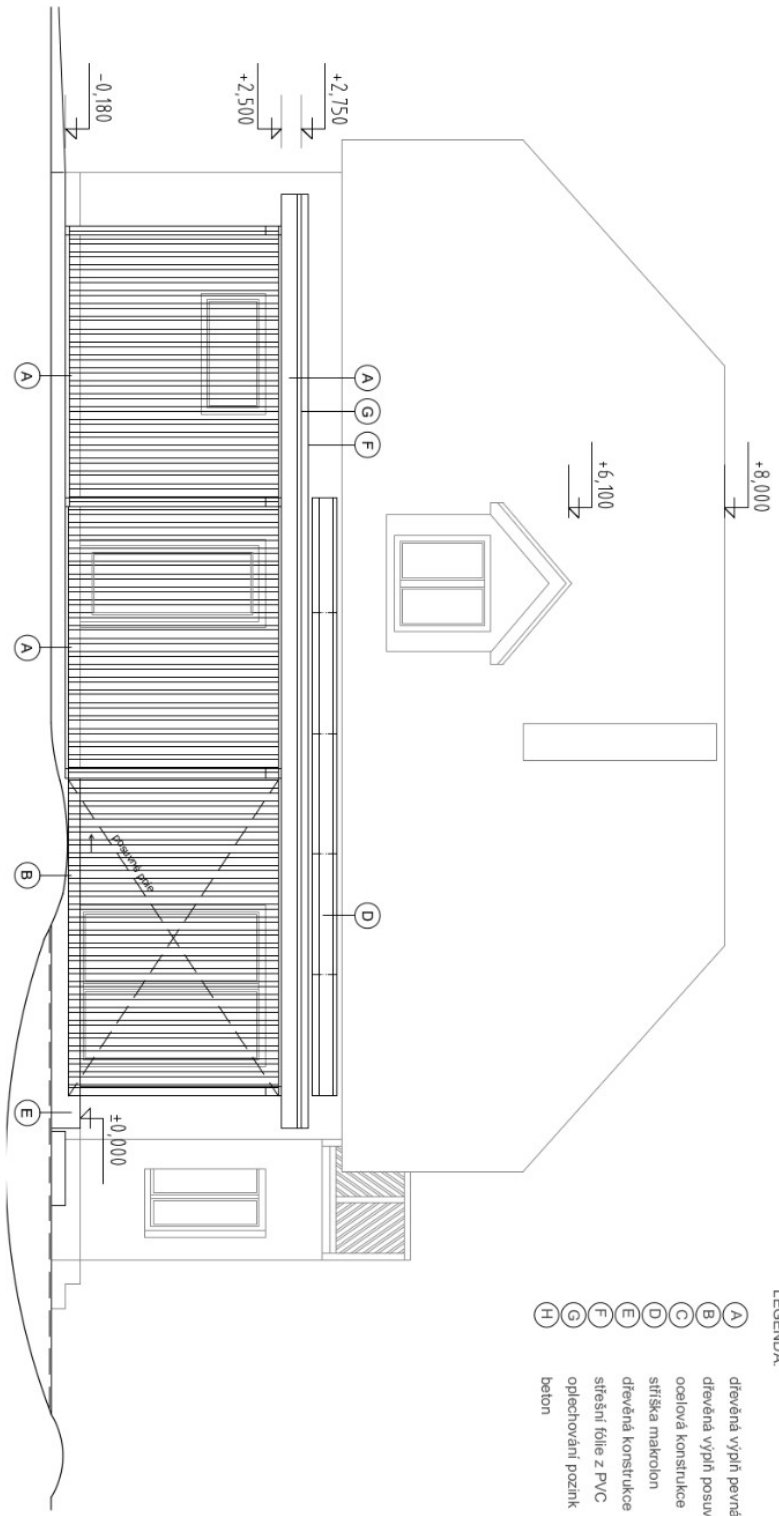
LEGENDA:

- (A) dřevěná výplň pevná
- (B) dřevěná výplň posuvný panel
- (C) ocelová konstrukce
- (D) stříška makrolon
- (E) dřevěná konstrukce
- (F) střešní fólie z PVC
- (G) oplechování pozink
- (H) beton









LEGENDA:

- (A) dřevěná výplň pavrá
- (B) dřevěná výplň posuvný panel
- (C) ocelová konstrukce
- (D) síťšiška makrolon
- (E) dřevěná konstrukce
- (F) střešní fólie z PVC
- (G) oplechování pozink
- (H) beton

