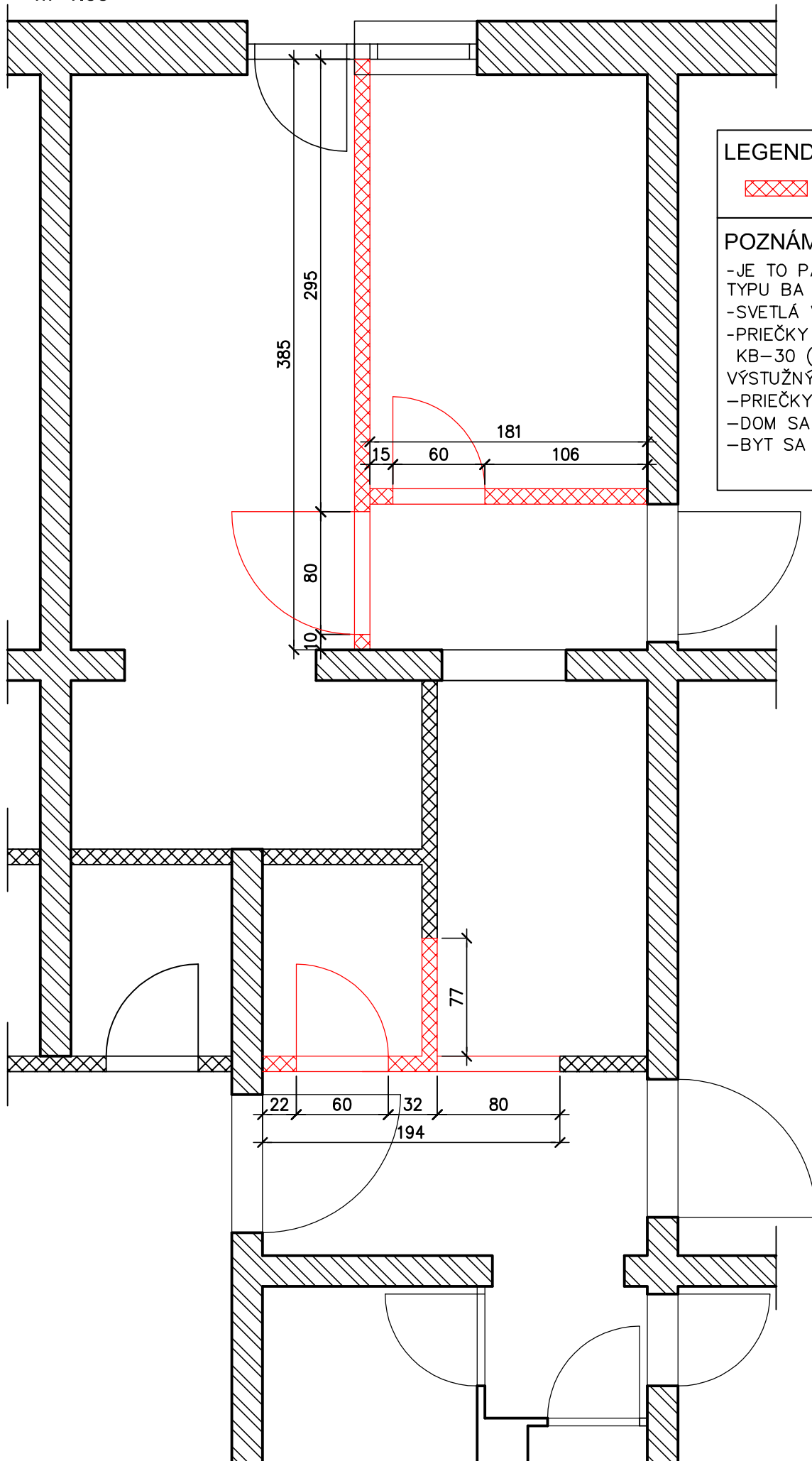


PÔDORYS

M=1:35



LEGENDA

 -BÚRANÉ PRIEČKY

POZNÁMKY :

- JE TO PANELVÝ BYTOVÝ DOM TYPU BA
- SVETLÁ VÝŠKA BYTU JE 2,7m
- PRIEČKY SÚ Z KERAMZITBETÓNU KB-30 (PEVNOST 3MPa) S VÝSTUŽNÝMI REBRAMI SO ŽB
- PRIEČKY SÚ HRUBÉ 7cm
- DOM SA NACHÁDZA V RUŽINOVE
- BYT SA NACHÁDZA NA 2.NP