

271 + 417

LEGENDA MÍSTOSTÍ

Č.Ú.	Číslo místosti	POČET
001	VSTUP	47
002	ODBĚR SÚP	55
003	SLEVNĚNÍ KŘEVI	26
004	SLEVNĚNÍ KŘEVI	10
005	SLEVNĚNÍ KŘEVI	29
006	ROSTLIN	55
007	SEJAD	47

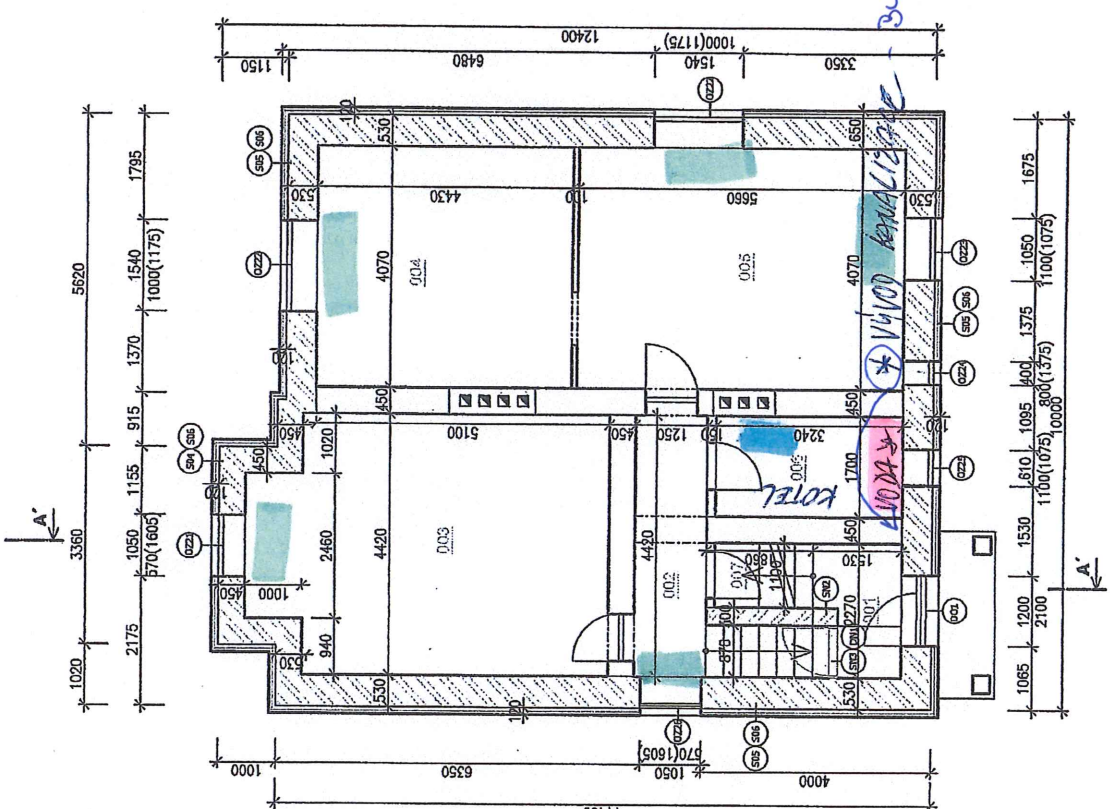
LEGENDA MATERIÁLŮ

- STÁVAJÍCÍ ZDIVO - PŘÍČKY CPP
- STÁVAJÍCÍ ZDIVO CPP + ETICS 140 mm
SOZ: OMÍTKA 10 mm, CPP 450 mm, OMÍTKA 20 mm + NOVÝ ETICS
SOZ: OMÍTKA 10 mm, CPP 290 mm, OMÍTKA 20 mm + NOVÝ ETICS
- STÁVAJÍCÍ ZDIVO CPP
SN1, SN2: OMÍTKA 10 mm, CPP 290 mm, OMÍTKA 10 mm
- NOVĚ INSTALOVANÝ ETICS, MW např. NOBASIL FRO, tl. 120 mm
- NOVĚ ZDIVO
SN3: OMÍTKA 10 mm, YTONG 200 mm, OMÍTKA 10 mm



POZNÁMKY:

- KONSTRUKCE BUDOV PROVÁDĚNY PODLE TECHNOLOGICKÝCH PŘEDPISŮ A DOPORUČENÍ VÝROBY SYSTÉMU.
- STÁVAJÍCÍ KONSTRUKCE JSOU ZAKRESLENY BEZ OMÍTEL.
- VŠEČE POUŽITÉ SPOJNÉ PRŮSTŘEDKY V EXTERIÉRU BUDOV OPATŘENY ANTIKOROZÍ OCHRANOU (KREZ, POKR. VÁLČKY ATD).
- PŘI PROVÁDĚNÍ PRÁCE JE NEBUDOVĚNÝM ZEPŘEDNĚM A OCHRANĚNÝM ZOBRAVĚNÍM PLATBYCH BEZPEČNOSTNÍCH PŘEDPISŮ (VHL, SVZ) ZHŮ. AŽ DOKUD STAVBA NEMÁ BÝT PROVÁDĚNA A UŽÍVÁNA V SOULADU SE VŠEMI PLATIVÝMI PŘEDPISY ČSN, VHL, SVZ, TECHNICKÉ NODY, TECHNOLOGICKÉ PŘEDPISY A DOPORUČENÍ DODAVATELŮ A VÝROBY.
- PŘED OBDOBÍM A DODÁNÍM VŠECHYCH VÝROBŮ, STAVĚNÍCH DÍLŮ A KONSTRUKCÍ JE ZHŮBĚNÁ VÝPLŇ ZÁMĚROVACÍ A DALŠÍCH PRŮBŮ A PRŮBŮ VĚŘBY SHRNUTĚ ROZDĚLY NA STAVĚ A NA ZÁKLADĚ ZMĚŘENÍ BUDE ZPRACOVÁNA VÝROBNÍ DOKUMENTACE, IBO SPECIFIKACE DODÁVKY.
- SKLADBY KONSTRUKCÍ JSOU SHRNUTĚ S ODPOVĚDÍ PŘI PŘÍLOHĚ.
- TATO DOKUMENTACE NEHRAZUJE PROVÁDĚNÍ, ANI ÚLEHKOVI DOKUMENTACI.



Počet formátů A4 2 x A4	Měřítko 1:75	Úroveň PD NZU	Č. kopie
Datum 08/2015		Č. přílohy 01	
PŮDORYS - 1PP			

RADIATORY
VODA

APP


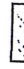









749N

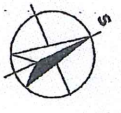
271 + 1/1

LEGENDA MÍSTNOSTÍ

Číslo	Název místnosti	Podlaží
01	Účetní	02
02	Právní	02
03	Právní	02
04	Právní	02
05	Právní	02
06	Právní	02
07	Právní	02
08	Právní	02
09	Právní	02
10	Právní	02
11	Právní	02
12	Právní	02
13	Právní	02
14	Právní	02
15	Právní	02
16	Právní	02
17	Právní	02
18	Právní	02
19	Právní	02
20	Právní	02

LEGENDA MATERIÁLŮ

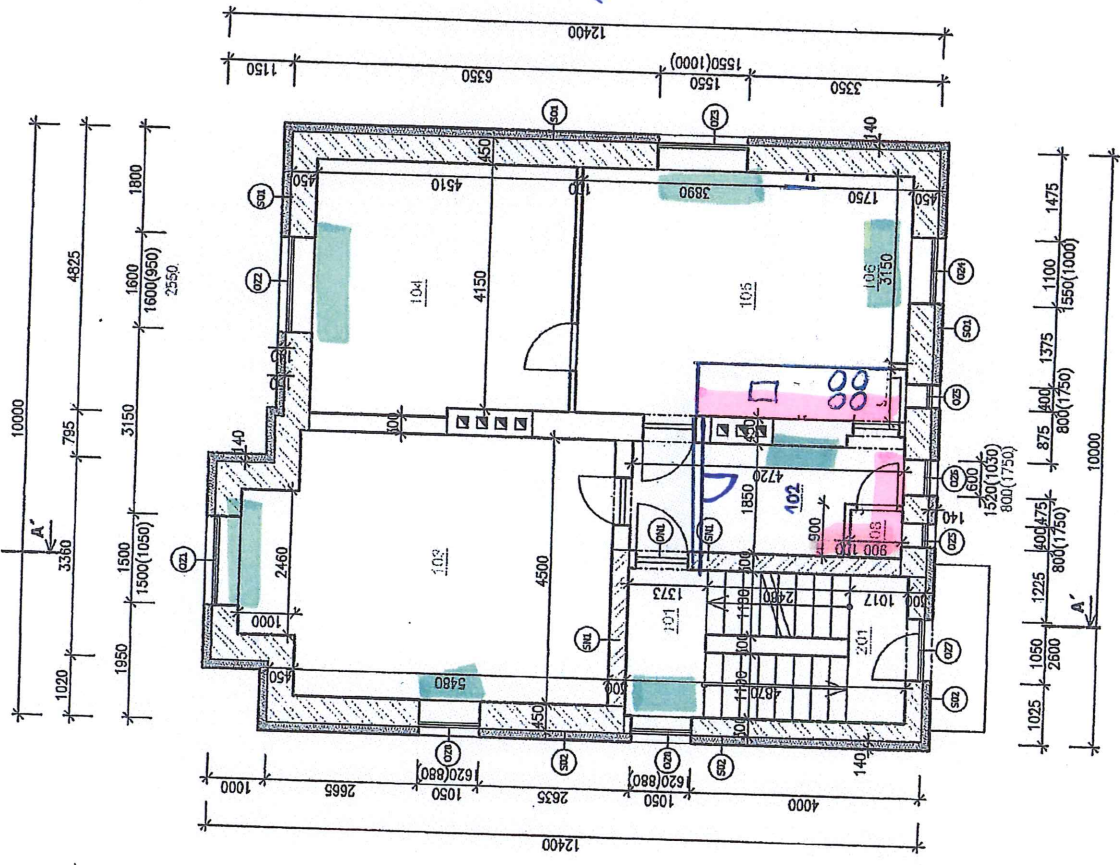
-  STÁVAJÍCÍ ZDIVO - PŘÍČKY CPP
-  STÁVAJÍCÍ ZDIVO CPP + ETICS 140 mm
-  504: OMÍTKA 10 mm, CPP 450 mm, OMÍTKA 20 mm + NOVÝ ETICS
-  502: OMÍTKA 10 mm, CPP 290 mm, OMÍTKA 20 mm + NOVÝ ETICS
-  STÁVAJÍCÍ ZDIVO CPP + ETICS 120 mm
-  504: OMÍTKA 10 mm, CPP 530 mm + NOVÝ ETICS
-  505: OMÍTKA 10 mm, CPP 450 mm + NOVÝ ETICS
-  STÁVAJÍCÍ ZDIVO CPP
-  SKL, SNZ: OMÍTKA 10 mm, CPP 290 mm, OMÍTKA 10 mm
-  NOVĚ INSTALOVANÝ ETICS, MW např. NOBASIL FIO, tl. 140 mm
-  ČERVENĚ ZNAČENÝ ROZMĚR VÝPLNĚ JE NÁVRHOVÝ



POZNÁMKY:

- KONSTRUKCE BUDOV PROVÁDĚNY PODLE TECHNOLOGICKÝCH PŘEDPISŮ A DOPORUČENÍ VÝROBČÍ SYSTÉMU.
- STÁVAJÍCÍ KONSTRUKCE JSOU ZAROVNĚNÉ BEZ OMÍTKY.
- VĚŠKÉ VOZÍČKÉ SPOUVACÍ PROSTŘEDKY V EXTERIÉRU BUDOV OPATŘENY AUTOMATIZOVANOU ÚPRAVOU (ŘEZEC, PRAZEC, MĚŘENÍ ATD).
- PŘI PROVÁDĚNÍ PRÁCE JE POTŘEBNÉ DODRŽOVAT BEZPEČNOST A OCHRANU ZDRAVÍ DE PLATNÝCH BEZPEČNOSTNÍCH PŘEDPISŮ IPRM, SVYZNÁM ATD. STAVBA MUSÍ BÝT PROVÁDĚNA A VEJŠNÁ V SOULADU SE VŠEMI PLATNÝMI PŘEDPISY ČLÁNKY, VYHLÁŠKY, TECHNICKÉ NORMY, TECHNOLOGICKÉ PŘEDPISY A DOPORUČENÍ DODAVATELŮ VÝROBKŮ.
- PŘED ODĚLENÍM A UDALENÍM VĚŠKÝCH VÝROBKŮ, STAVĚNÍM DÍLŮ A KONSTRUKCÍ ČLENĚM VÝPLNĚ ODĚLENÍM A UDALENÍM VĚŠKÝCH VÝROBKŮ, BUDOV OVBĚRY SMOUČENÉ ROZŘEZY NA STAVBĚ A NA ZÁKLADĚ ZÁKŮBŮ PODLE ZPRACOVÁNÍ VÝROBNÍ DOKUMENTACE, NEBO SPECIFIKACE DODÁVKY.
- SKLADBY KONSTRUKCÍ JSOU SHODNĚ S ODOBŮRNÝMI PŘÍKLADEM.
- TATO DOKUMENTACE NEHARBUJE PROVÁZENÍ, ANI DÍLENSKOU DOKUMENTACÍ.

101 KODĚRŮVA/KC
1x KC + 0,77 VAD
1x SK



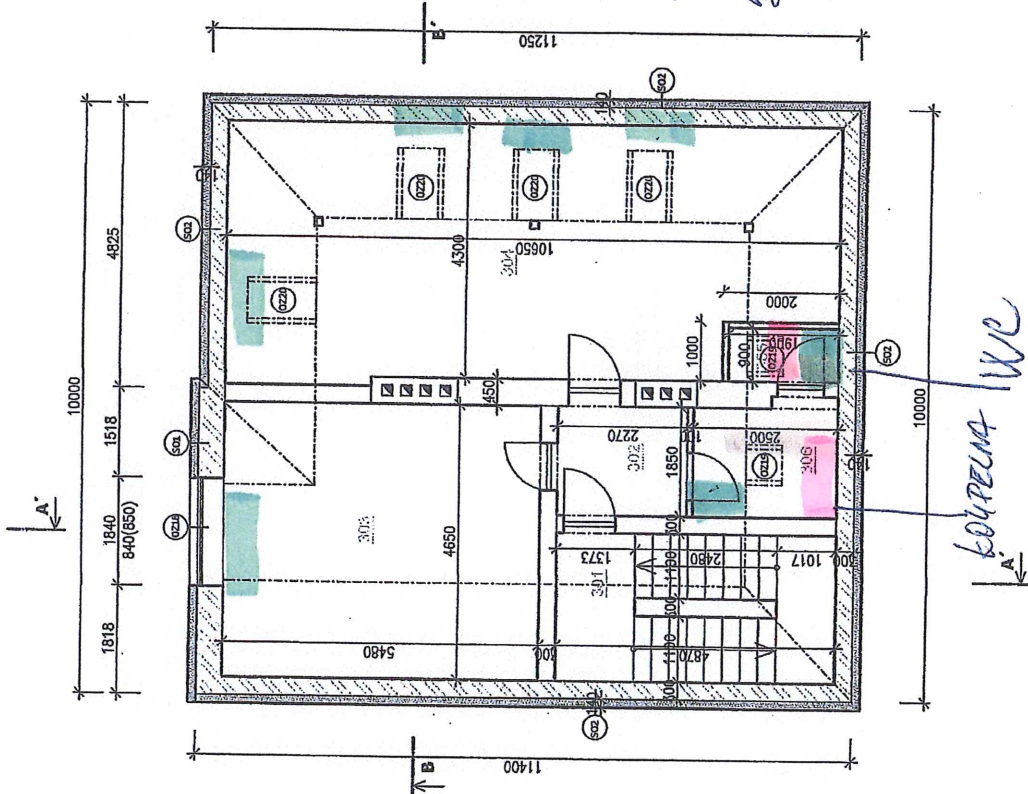
RADIÁTORY

VAD

ANP

Počet formátů A4 2 x A4	MĚŘÍTKO 1:75	Datum 08/2015	Úroveň PD NZU	Č. kopie
PŮDORYS - 1NP				Část D.11
				Č. přílohy 02

271 + UT



306 KOUPELNA
 1X SPRECHOVÁ KONT.
 1X UMÝVADLO
 305 WC
 1X WC MIRA

KOUPELNA WC
 RADIATORY
 VODA

PODERONI

LEGENDA MÍSTNOSTÍ

Čís.	název místnosti	plánová p.č.
301	LODŽIE	42
302	PŘÍHOŠÍ	43
303	KUCHYŇ	255
304	PRÁČÍ	44
305	WC	21
306	KOUPELNA	49

LEGENDA MATERIÁLŮ

- STAVĚJÍCÍ ZDIVO - PŘÍČKY CPP
- STAVĚJÍCÍ ZDIVO CPP + ETICS 140 mm
 SO1: OMÍTKA 10 mm, CPP 450 mm, OMÍTKA 20 mm + NOVÝ ETICS
 SO2: OMÍTKA 10 mm, CPP 290 mm, OMÍTKA 20 mm + NOVÝ ETICS
- STAVĚJÍCÍ ZDIVO CPP + ETICS 120 mm
 SO4: OMÍTKA 10 mm, CPP 530 mm + NOVÝ ETICS
 SO5: OMÍTKA 10 mm, CPP 450 mm + NOVÝ ETICS
- STAVĚJÍCÍ ZDIVO CPP
 SN1: OMÍTKA 10 mm, CPP 290 mm, OMÍTKA 10 mm
- NOVĚ INSTALOVANÝ ETICS, MW např. NOVASTIL FEO, tl. 340 mm



POZNÁMKY:

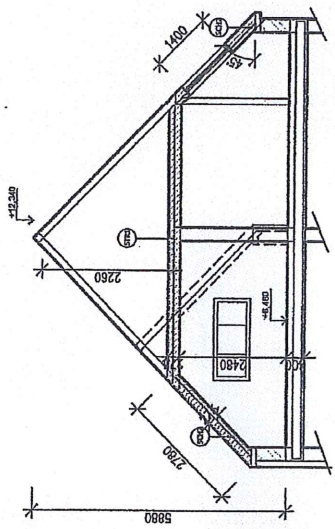
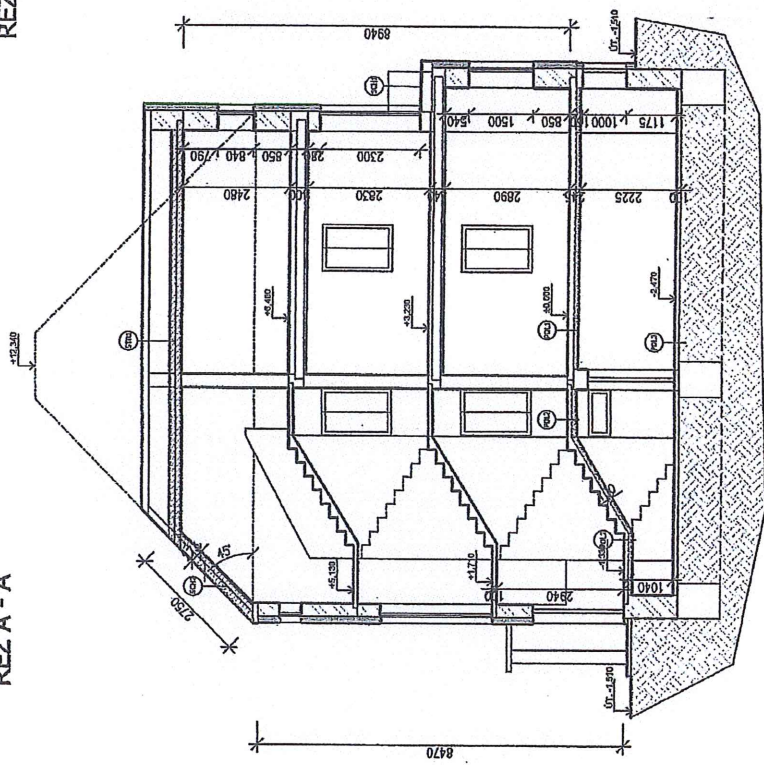
- KONSTRUKCE BUDOV PROVÁDĚNY PODLE TECHNOLOGICKÝCH PŘEDPISŮ A DOPORUČENÍ VÝRODČÍ SYSTÉMU.
- STAVĚJÍCÍ KONSTRUKCE JSOU ZNAMENLEBY BEZ OMÍTEK.
- VĚŠKÉ PRŮJEMÉ SPOJNĚNÍ PŘÍSTĚBNÝCH VĚŠKOVÝCH BUDOV OPATŘENY ANTIKOROZÍ OCHRANOU NÁBEŽ, POZICE, NÁTĚRY ATD.
- PŘI PROVÁDĚNÍ PRÁCE JE NUTNO DODRŽOVAT BEZPEČNOST A OCHRANU ZDRAVÍ DĚLNÍKŮ V BEZPEČNOSTNÍCH PŘEDPISŮ (VÝHL. SVJZONĚ ŠS. ATD.). STAVBA MUSÍ BÝT PROVÁDĚNA A UŽÍVÁNA V SOULADU SE VŠECH PLATIVÝMI PŘEDPISY TZÁMONY, VÝHLAŠKY, TECHNICKÉ SMYSLY, TECHNOLOGICKÉ PŘEDPISY A DOPORUČENÍ DODAVATELŮ A VÝRODČÍ.
- PŘED OBDOBÍM A DODÁNÍ VĚŠKOVÝCH VÝROBKŮ, STAVĚNÍ DÍLŮ A KONSTRUKČÍ TŘEBHVA VÝPLNĚ, ZÁKREPOVKŮ, A DALŠÍCH PRVKŮ A PRŮJEMŮ BUDOV OVĚŘENY SVUČENÍ ROZDĚRY NA STAVBĚ A NA ZÁKLADĚ ZÁKREPOVKY BŮDE ZPRACOVÁNA VÝROBNÍ DOKUMENTACE, NEBO SPECIFIKACE DODÁVKY.
- SKLADBY KONSTRUKCÍ JSOU SHODNĚ S OBOJNÝMI POSLEDNÍMI.
- TATO DOKUMENTACE NEHRAJDE PRO VÝROBU, ANI DŮLEŽITOU DOKUMENTACI.

Počet formátů A4 2 x A4	Měřítko 1:75	Datum 08/2015	Úroveň PD NZD	Č. kopie
PŮDORYS PODKROVÍ - NÁVRHOVÝ				Č. přílohy D.11 05

ELEKTŘINA

ŘEZ A - A'

ŘEZ B - B'



LEGENDA MATERIÁLŮ

- STAVĚNÍ ZTV - RŠOČY CPP
- STAVĚNÍ ZTVO CPP + ETICS 140 mm
- S01: OMÍTKA 10 mm, CPP 450 mm, OMÍTKA 20 mm + NOVÝ ETICS
- S02: OMÍTKA 10 mm, CPP 250 mm, OMÍTKA 20 mm + NOVÝ ETICS
- STAVĚNÍ ZTVO CPP + ETICS 120 mm
- S04: OMÍTKA 10 mm, CPP 550 mm + NOVÝ ETICS
- S05: OMÍTKA 10 mm, CPP 450 mm + NOVÝ ETICS
- STAVĚNÍ ZTVO CPP
- S11: OMÍTKA 10 mm, CPP 250 mm, OMÍTKA 10 mm
- NOVĚ INSTALOVANÝ ETICS, MW např. NOBASIL F10, tl. 140 mm
- MW DOMO, 260 mm
- EPS 70 F, tl. 100 mm

- PDL1:**
 - DŘEVĚNÝ ZÁKLUP, 35 mm
 - ŠKÁROVÝ NÁŠEP, 50 mm
 - ŽELEZOBETON, 60 mm
 - EPS 70 F, tl. 100 mm
- PDL2:**
 - ŽELEZOBETON, 100 mm
 - EPS 70 F, tl. 100 mm
- PDL3:**
 - BETON, 100 mm
- STR1:**
 - SDX PODHLED, tl. 12,5 mm
 - PAROZÁBRANA
 - MW DOMO, 140 mm, mezi trámy
 - MW DOMO, 120 mm, zářítok
- SCH2:**
 - SDX PODHLED, tl. 12,5 mm
 - PAROZÁBRANA
 - MW DOMO, 140 mm, mezi trámy
 - MW DOMO, 120 mm, zářítok
- SCH1:**
 - PŮVODNÍ KONSTRUKCE, 340 mm
 - EPS 150 S, tl. 200 mm
 - BETONOVÁ NÁZAROVNÁ, VYSPÁDOVANÁ
 - HYDROIZOLACE S DLÁŽBOU

Počet formátů A4 2 x A4	Měřítko 1:100	Datum 08/2015	Úroveň PD NZÚ	Č. kopie
ŘEZY - NÁVRHOVÝ				Č. přílohy D.11 07

ELEKTRINA

1. PD

1. Světla

- v každé místnosti bude 1 centrální (SDK strop)
- v koupelně 1 centrální (SDK strop)
1 nad umyvadlem
- na chodbě bude na podestěch (SDK strop)
- vývod pro světlo u kuchyň. linky
- 1 x světlo u vstupu venkovní

2. Vypínače

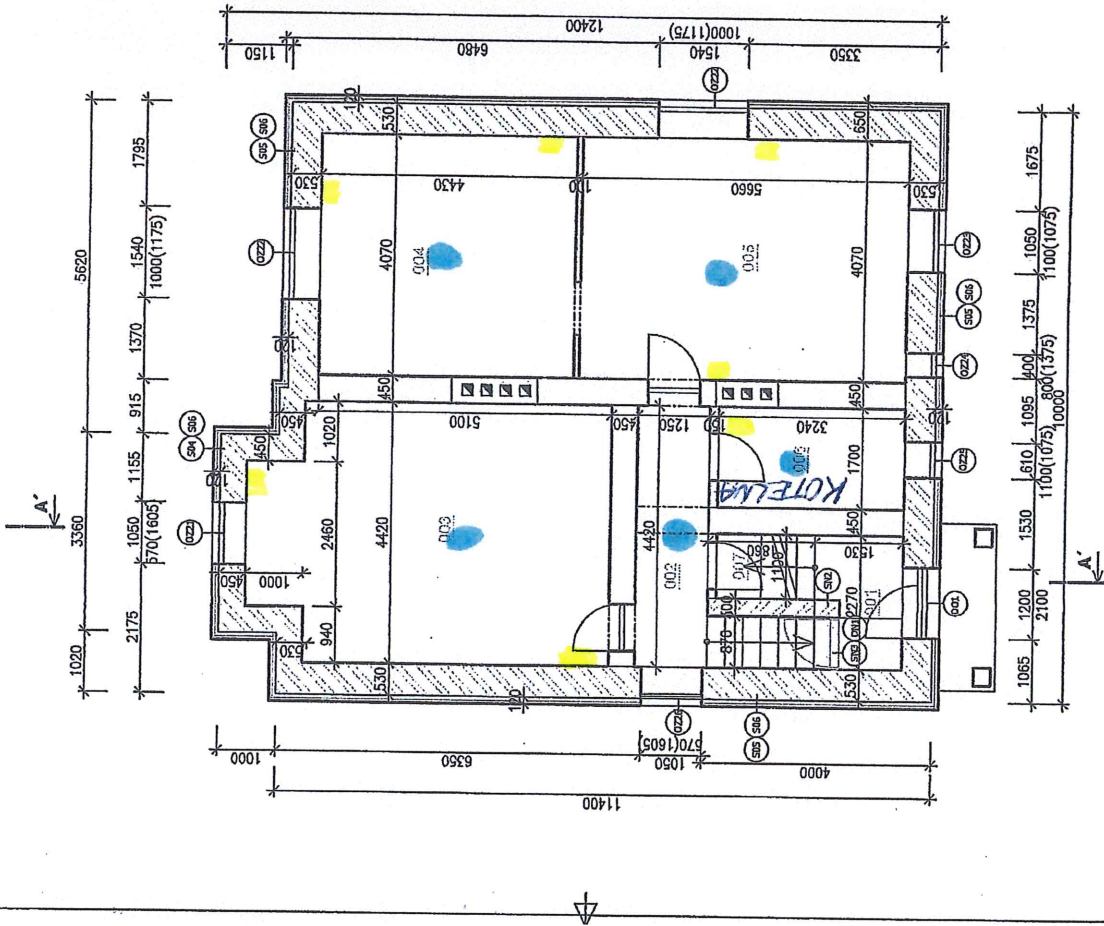
- budou dvojjvypínače

3. Zásuvky

- v každé obytné místnosti, vč. podkroví bude 3x dvojjzásuvka
- v koupelně u umyvadla
- u kuchyňské linky 2x dvojjzásuvka nad prac. deskou, ostatní dle spotřebičů
- v předsíni bude 1x zásuvka
- na chodbách zásuvky nebudou
- v kotelně 2x dvojjzásuvka
- v suterénu bude v každé místnosti kromě kotelny 2x dvojjzásuvka

4. Kuchyně

- varná deska
- trouba
- mikrovlnná trouba
- myčka
- digestoř
- lednice



SUĚTLA

ZÁSUVKY

Počet formátů A4 2 x A4	Měřítko 1:75	Datum 08/2015	Úroveň PD NZU	Č. kopie
PŮDORYS - 1PP				Část D.1.1
				Č. přílohy 01

ELEKTŘINA ANP

1. Světla

- v každé místnosti bude 1 centrální (SDK strop)
- v koupelně 1 centrální (SDK strop) 1 nad umyvadlem
- na chodbě bude na podestěch (SDK strop)
- vývod pro světlo u kuchyň.linky
- 1 x světlo u vstupu venkovní

2. Vypínače

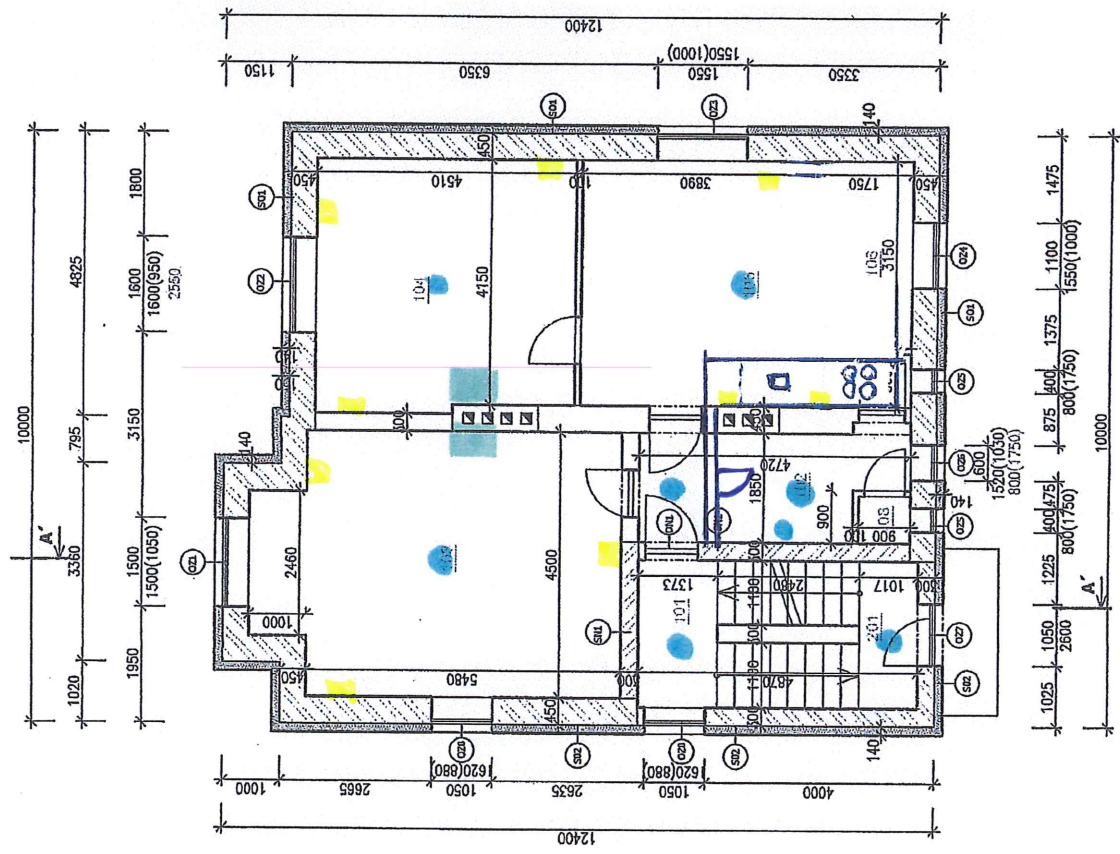
- budou dvojičpínače

3. Zásuvky

- v každé obytné místnosti, vč.podkrovní bude 3x dvojičzásuvka
- v koupelně u umyvadla
- u kuchyňské linky 2x dvojičzásuvka nad prac.deskou, ostatní dle spotřebičů
- v předššíni bude 1x zásuvka
- na chodbách zásuvky nebudou
- v kotelně 2x dvojičzásuvka
- v suterénu bude v každé místnosti kromě kotelny 2x dvojičzásuvka

4. Kuchyně

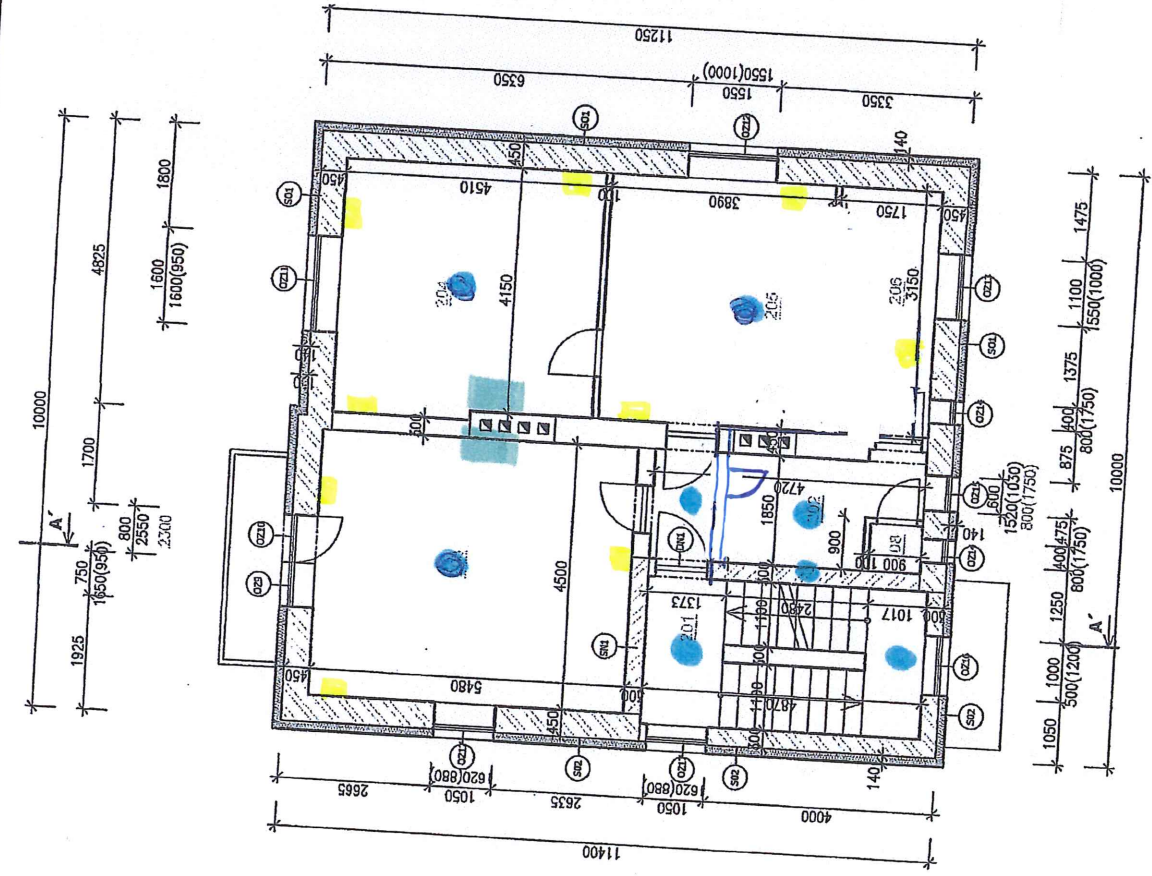
- varná deska
- trouba
- mikrovlnná trouba
- myčka
- digestoř
- lednice



Počet formátů A4 2 x A4	Měřítka 1:75	Datum 08/2015	Úroveň PD NZU	Č. kopie
PŮDORYS - 1NP				Č. přílohy 02

SVĚTLA
ZÁSUVKY
SLABOPROUD

ELEKTRINA 2.NP



SVĚTLA
SLABOPROUD

ZÁSUVKY

1. Světla

- v každé místnosti bude 1 centrální (SDK strop)
- v koupelně 1 centrální (SDK strop)
1 nad umyvadlem
- na chodbě bude na podestách (SDK strop)
- vývod pro světlo u kuchyň.linky
- 1 x světlo u vstupu venkovní

2. Vypínače

- budou dvojjvypínače

3. Zásuvky

- v každé obytné místnosti, vč.podkrovní bude 3x dvojjzásuvka
- v koupelně u umyvadla
- u kuchyňské linky 2x dvojjzásuvka nad prac.deskou, ostatní dle spotře
- v předšíni bude 1x zásuvka
- na chodbách zásuvky nebudou
- v kotelně 2x dvojjzásuvka
- v suterénu bude v každé místnosti kromě kotelny 2x dvojjzásuvka

Počet formátů A4 2 x A4	Měřítko 1:75	Datum 08/2015	Úroveň PD NEO	Č. kopie
PŮJORYS - 2.NP				
			Č. část D.11	Č. přílohy 03

