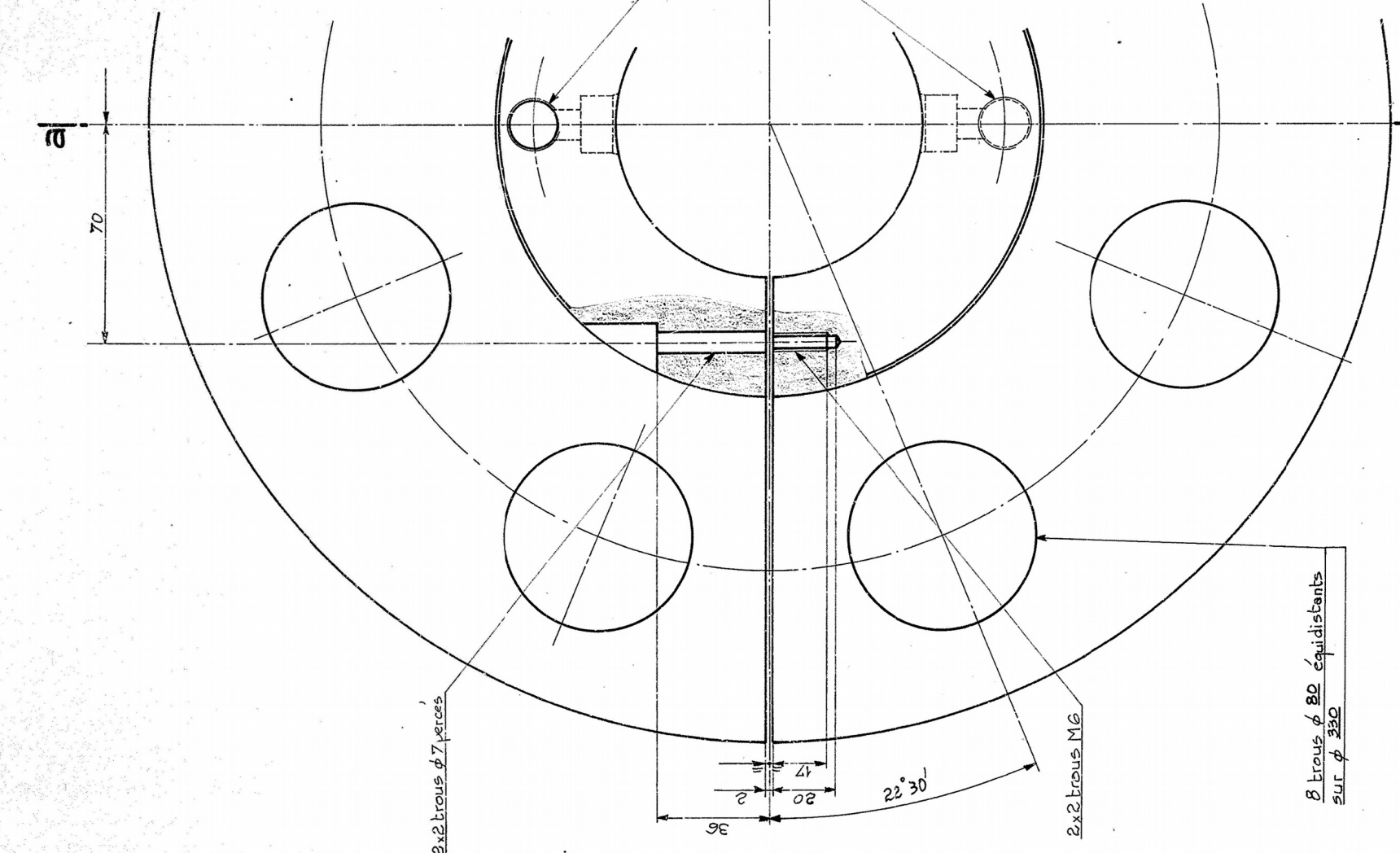
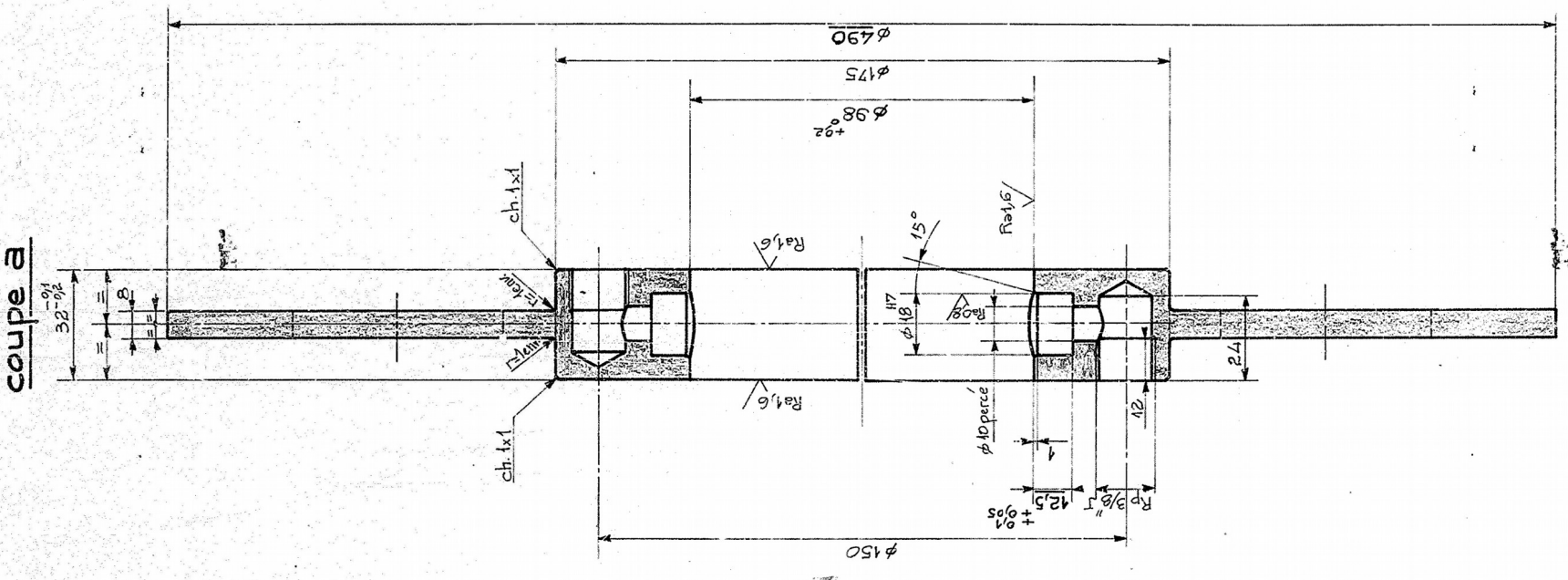


F20-Acier E24.2.NE



R0.32 / sauf indications

24.7.85	a	modifié prof. des alésages $\phi 18$	043	Par	Vu				
Date									
Lettre									
Corrections									
Exécution suivant Cahiers des Charges MICHELIN									
Sauf indications (- Alésages: 18 M - Autres: 15 M - Angles de 0 à 90° : ± 5° - Angles > 90° : ± 20° - Arrêts avec alésages)									
CORRESPONDANCE DES SYMBOLES DE FACONNAGE									
LCA (Alésages N° 1)	18	17	16	15	14	13	12	11	10
Ra en microns	12.5	6.3	3.2	1.6	0.8	0.4	0.2	0.1	0.05
(NF E 16-116)									
Anciens Symboles	~	∇	∇∇	∇∇∇					
Qualités ajustements	9	à	16	7	à	9	7	et	en-dessous
AFFECTATIONS									
MODIFIÉ									
A									

SPECIAL NOTE
 This drawing shall not be copied or duplicated in any manner and shall not be submitted to outside parties, for examination, without our prior written consent.
 It shall be used only with reference to work under contract or proposal submitted by MICHELIN TIRE CORPORATION and is subject to return on request.

A1/1323-2408-0

Le: 27-6-85 Par: 043 Vér: A