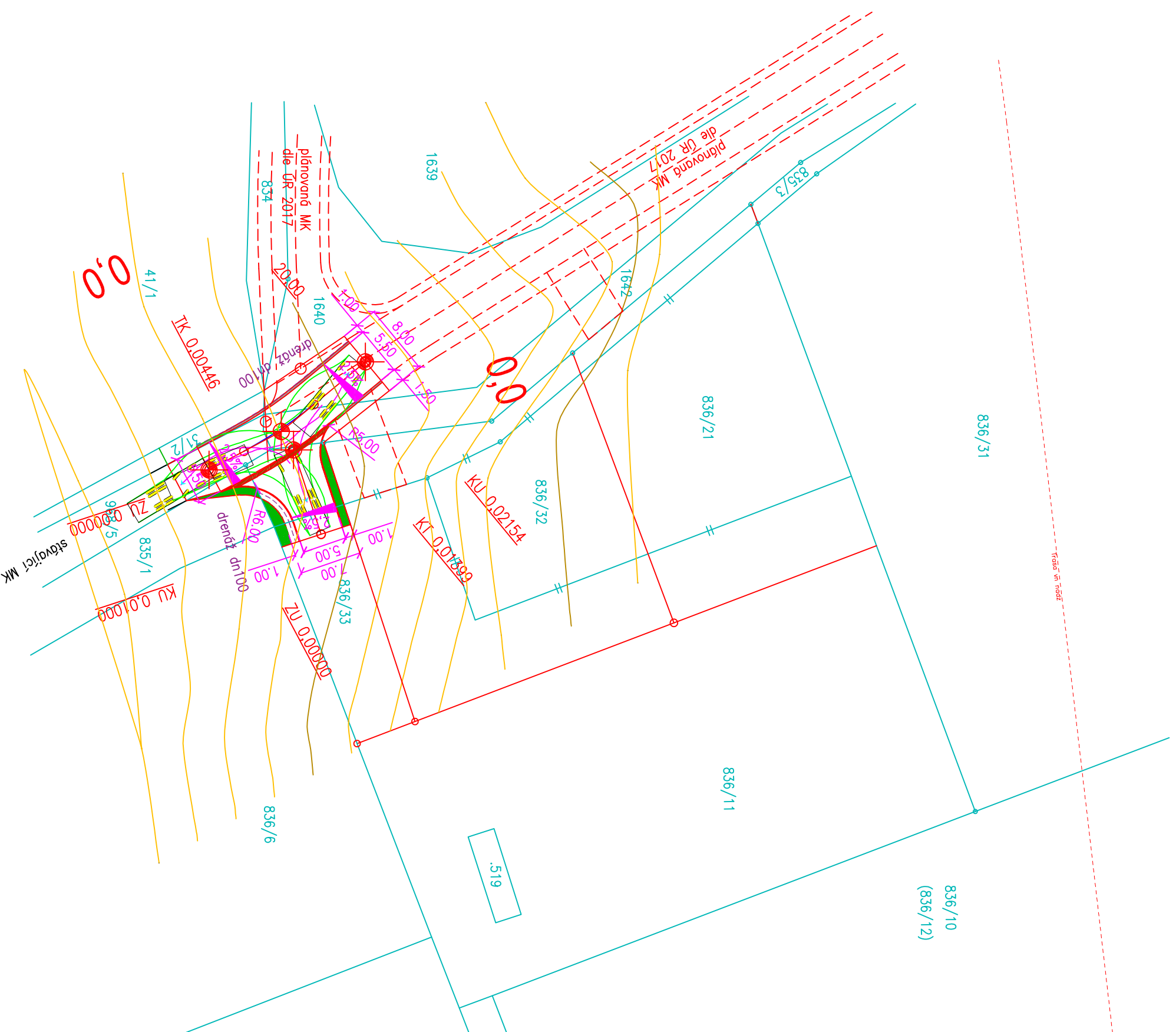


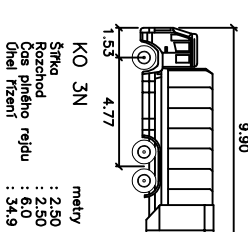
# SITUACE PODROBNÁ

M 1: 500

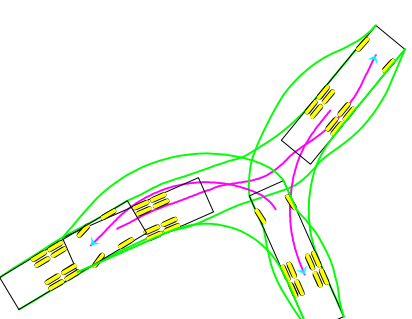


- OBJEKTY A PLOCHY**
- VOZOVKA POJÍŽDĚNÁ - MK
  - asfaltový beton
  - VOZOVKA POJÍŽDĚNÁ - SJEZD
  - zámková dlažba
  - ZELEŇ V ULIČNÍM PROSTORU
  - KRAJNICE NEZPEVNĚNÁ
  - asf./recyklat, šterkodr

NÁVRHOVÉ VOZIDLO



OBALOVÁ KŘIVKA NV



## LEGENDA



ZELEŇ - solitérní  
STROMY SAMOSTATNĚ  
ZAPOJENÁ SKUPINA DŘEVIN KERĚ

INŽENÝRSKÉ SÍTĚ

- VODOVOD  
stávající trasa
- PODZEMNÍ METALICKÁ SÍŤ Telefonica O2  
neověřená trasa
- PODZEMNÍ VEDENÍ NN ČEZ  
neověřená trasa
- NOVÁ CHRANIČKA U INŽENÝRSKÝCH VEDENÍ
- DRENÁŽ dn100

## POZNÁMKA

Při realizaci dojde ke styku s podzemním elektrickým vedením firmy ČEZ a s optickým kabelem firmy CETIN.  
Před zahájením stavebních prací bude se správcem a vlastníkem sítí dohodnut způsob ochrany popřípadě přeložka vedení

Navrh/vypracoval/CAD Ing. Tichovský I.	Zodp.projektant Ing. Tichovský R.	ZHOTOVITEL <b>ING. TICHOVSKÝ ROMAN</b> projektová a inženýrská kancelář Bezručova 1271 256 01 Benešov IČ 450 61 319
Místo stavby pozemek 1640,1642, 836/33 a 835/1, 968/5 a 31/2 v kú Postupice	Objednatel Ing. MIROSLAV ŽIROVNICKÝ, Blanická 82, 257 01 Postupice	Formát 2 x A4
Stavba <b>SJEZD NA POZEMEK 836/11 KÚ POSTUPICE</b>	Stavební objekt	Datum 07/2017
Průloha SITUACE PODROBNÁ	Stupeň <b>DSP</b>	Měřítko 1:500
		Průloha č. <b>B.4.</b>