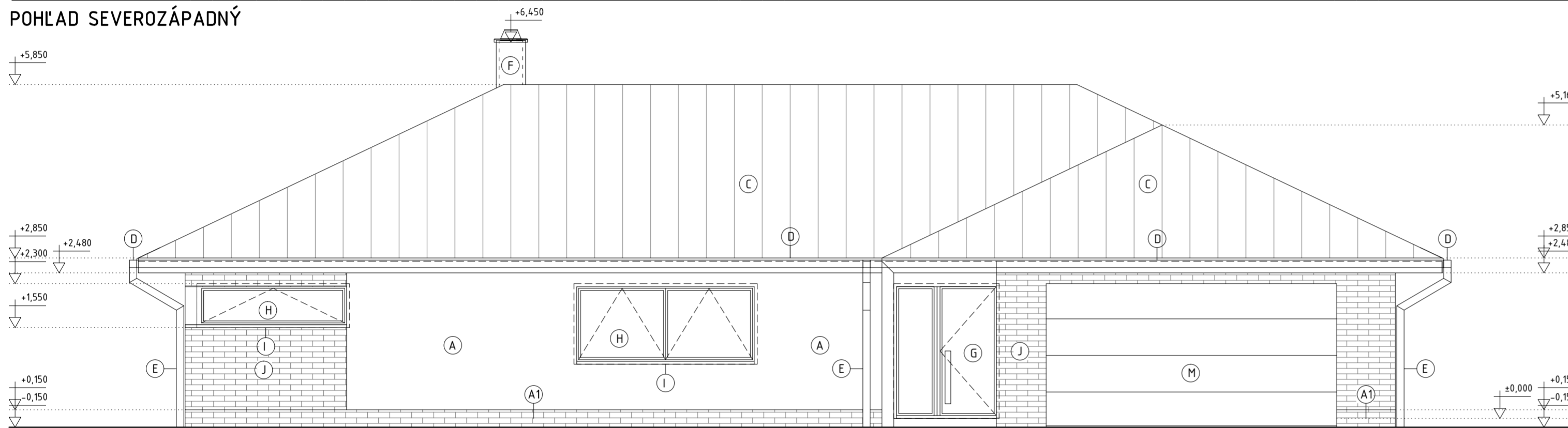
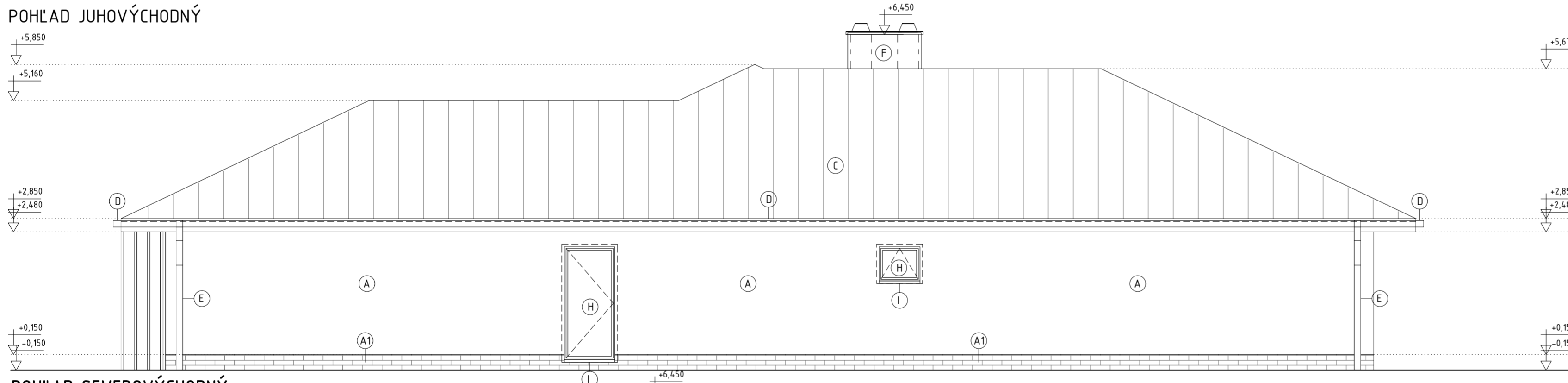


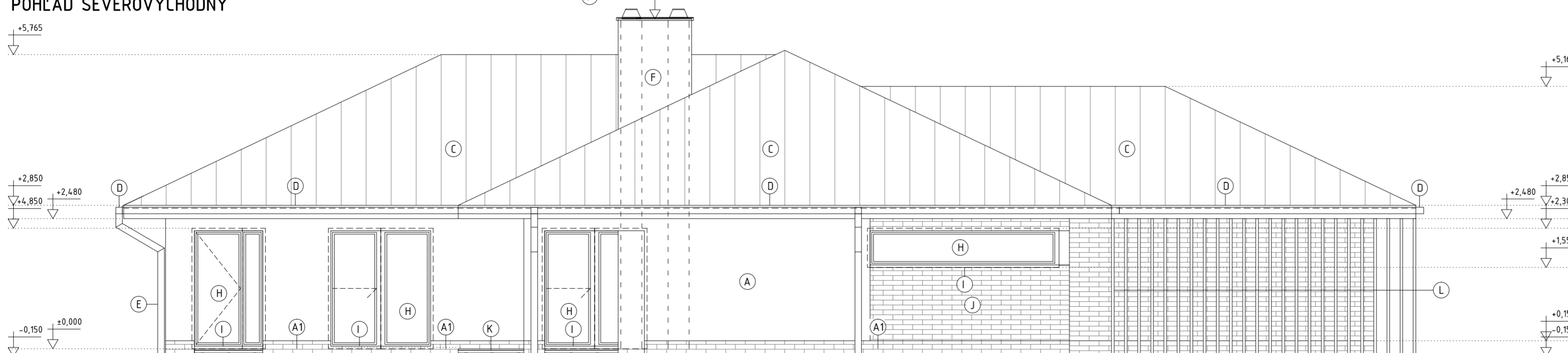
POHLAD SEVEROZÁPADNÝ



POHLAD JUHOVÝCHODNÝ



POHLAD SEVEROVÝCHODNÝ



POHLAD JUHOZÁPADNÝ

POZNÁMKA:

- VŠETKY PRÍPADNÉ ZMENY PROJEKTU JE NUTNÉ PRED ICH REALIZÁCIOU PREKONZULTOVAŤ S AUTORMI PROJEKTU
- PRÍPADNÉ NEJASNOSTI RESP. NEZROVNALOSTI V PROJEKTE JE NUTNÉ BEZODKLADNE OZNÁMIŤ ZODPOVEDNÉMU PROJEKTANTOVÍ ČASŤI PROJEKTU
- PROJEKTOVANÉ ROZMERY VŠETKÝCH STAVEBNÝCH VÝROBKOV A KONŠTRUKCIÍ JE NUTNÉ PRED ICH ZADANÍM DO VÝROBY OVEŘIŤ PREMERANÍM NA STAVBE
- PRI VÝSTAVBE JE NUTNÉ DOORŽIŤ VŠETKY PREDPISY A ŠPECIFIKÁCIE POPLA NARIADENÍ VÝROBOV MATERIÁLOV A PRVKOV, KTORÉ NE SÚ V PROJEKTE BLIŽŠE ŠPECIFIKOVANÉ !
- PRI NĚSPECIFIKOVANÝM KRITERIÁH JE NUTNÉ DOORŽIŤ ZÁKONY, TECHNICKÉ NORMY A PREDPISY
- KONŠTRUKCIE, KTORÉ NE SÚ ZAZNÁČENÉ VO VÝKRESOVEJ DOKUMENTÁCIÍ SA BLIŽŠE ŠPECIFIKUJÚ POČAS REALIZÁCIE
- VÝPIS SKLADEB STAVEBNÝCH KONŠTRUKCIÍ JE UVEDENÝ VO VÝKRESOVEJ ČASŤI, PRI REALIZÁCIÍ JE NUTNÉ POSTUPOVAŤ PODLA TECHNOLOGICKÉHO PREDPISU
- SVEĽNÁ VÝŠKA MESTNOSTI JE OD VRCHNEJ VRSTVY PODLAHY PO SPODNÚ HRANU STROPNEJ KONŠTRUKCIE - BEZ HRUBKY OMETKY ČI INEJ POVRCHOVEJ ÚPRAVY STROPU
- ROZMERY MŮROV SÚ KŤOVANÉ S VÝROBNÝM ROZMERNÝMI KUSOVÝCH STAVÍV
- PRED VÝROBOU OKEN A DVERÍ JE NUTNÉ POUKŤIŤ SUTUJNÉ ROZMERY OTVOROV, PRÍČOM DODÁVATEĽ STAVEBNEJ ČASŤI MŤE MENÍ NAVRHNUTÉ MATERIÁLY PO KONZULTÁCIÍ S PROJEKTANTOM!
- PRI VYHOTOVENÍ STAVEBNÝCH KONŠTRUKCIÍ JE NUTNÉ ZHĽADNŤ VŠETKY POŽIADAVKY JEJNOLIVÝCH PROFESIÍ (VYKUROVANÉ, ROZVODY VODY, ELEKTRINY A KANALIZÁCIE) A ZABEPEČIŤ POTRÉBNÉ VYTVORENÉ DRAŽOK A PŘESTUPOV, ROZVODY INŠTALÁCIÍ ZTI, VYKUROVANÉ, ELEKTRONŠTÁLACE A STATIKA SŤ PŘEDMETOM RĚŠENIA SAMOSTATNÝCH ČASŤI PROJEKTU
- RĚŠENIE ZÁHRADNÝCH ÚPRAV NE JE SŤUŽASŤOU TOHTO ŠTŤUPŤA PROJEKTOVEJ DOKUMENTÁCIE A BUDE PŘEDMETOM SAMOSTATNÉHO PROJEKTU DOODANÉHO REALIZÁČNOU ŠTRNŤOU
- KŤOVENIE TEPELNOIZOLÁČNÝCH OSEK NOBASIL SA ZREALIZUJE NA ZÁKLADE ODPOŤRŤANÍ VÝROBOM!
- TŘEDY POUŽITÝCH BETŤNOV SŤ SPRESNĚNÉ V ČASŤI PROJEKTOVEJ DOKUMENTÁCIÍ STATIKAI
- PŘESNÁ KŤTA -0.000 MŤE BYŤI DOODATŤNE ÚPRAVNĚ PRI OSIŤENÍ STAVBY VZKĤADOM V ROZSAHU TERĚNNÝCH ÚPRAV
- NAVRHOVANÉ MATERIÁLY A VÝROBKY SŤ REFERENČNĚ, V PRÍPADĚ ZMENY JE POTRÉBNĚ ZACHŤVAŤ ROVNOCENNE TECHNICKÉ PARAMETRE A KVALITU, PRÍPADNE ICH VYLEPŠIŤ!
- PRI VŠETKÝCH OMIENANÝCH HRANÁCH POUŽIŤ KŤOVÉ PODOMETKOVÉ RŤHOVÉ LŤŠTY!
- PRI REALIZÁCIÍ VÝKŤOPOVÝCH PŘACÍ JE POTRÉBNĚ VYZNÁMŤI VŠETKY EXIST. INŽINERSKE SĤTE, KTORÉ BY MOHLI BYŤI VÝKŤOPOVÝM PŘACÍM NARUSĚNÉ!!
- PRI SŤBĚHU A KŤIŽOVANÍ VEDENÍ NĤZMĚROVÝCH SĤETÍ MUSIA BYŤI DOORŽANÉ ODŠŤUPOVÉ VZDÁLENOSTI V ZMYSLE PLATNÝCH PŘEDPISOV!!
- NA POZEMKU STAVEBNIKA NEBŤI VYKŤVANÝ GEOLOGICKÝ PŘESKŤM!
- PŘED REALIZÁCIÍ VÝKŤOPOV JE POTRÉBNĚ VYHOTŤVIŤ GEOLOGICKÝ PŘESKŤM, NA ZÁKLADE VÝSĤEDKOV KTORÉHO SA POTVRDIA VÝPOČITŤVÉ PŘEDPOKLADY PRI NÁVRHU ZÁKLADOVÝCH KONŠTRUKCIÍ, PRÍPADNE SA NAVRHNŤ PRÍSLŤŠNÉ ŤPÄTRENIA!!
- ŤNOSNŤ ZEMNY V NÁVRHU ZÁKLADOVÝCH KONŠTRUKCIÍ SA UVAŽUJE PODLA PROJEKTU STATIKY
- V PRÍPADĚ ŽE SA GEOLOGICKÝM PŘESKŤMOM NEPŘEKUŽE PŘEDPOKLADANÁ ŤNOSNŤ POĤOĤIA, MUSI SA ZVÝŠIŤ ŤNOSNŤ ZÁKLADOVEJ ŠKÄRY ZNITENÝM ŠTRŤOVÝM LŤŽŤM HRĤBY HŤ 150mm, O HRĤBKU KTORÉHO SA MUSI ZÁKLADOVÄ ŠKÄRA PŘEBĤIŤ PRÍPADNE BUDE ZÁKLADOVĚ POĤOĤIE NAHRADĚNĚ VYSTĤVAM S VÝŠŠOU ŤNOSNŤOU!
- ŠTRŤOVĚ LŤŽŤO JE NA ZVÝŠENEJ ŤNOSNŤI ZÁKLADOVEJ ŠKÄRY MOŽNĚ POUŽIŤ LEN ZA PŘEDPOKLADU, ŽE ZÁKLADOVÄ ZEMINA NE JE TVORNÄ IĤOM

- LEGENDA MATERIÁLOV:**
- (A) hladká stierková omietka biela
 - (A1) hladká stierková omietka biela, nenasiakavä
 - (B) hladká stierková omietka svetlošedä
 - (C) strešná krytina BRAMAC TEGALIT, farba čierna
 - (D) daždový žľab PREFA, farebné prevedenie RAL 9007
 - (E) daždový zvod PREFA, farebné prevedenie RAL 9007
 - (F) komínové teleso SCHIEDEL, výška nad hrebeňom strešnej roviny 600mm
 - (G) vstupné dvere plastové, matné zasklenie, trojsklo, bezpečnostné kovanie, farebné prevedenie STN 67 3067, farba RAL 9007
 - (H) okná plastové, čierne zasklenie, dvojsklo, otváracosť podla znázornenia, farebné prevedenie STN 67 3067, farba RAL 9007
 - (I) exteriérové parapetné dosky napr. PREFA, farebné prevedenie RAL 9007
 - (J) fasädný obklad, bridlica, farba a raster podla výberu investora
 - (K) drevenä exteriérovä terasa
 - (L) drevenä konštrukcia
 - (M) garäžová bräna HÖRMANN

±0,000 = exist.
PROJEKT JE DŤSEVNÝM VLASTNÍCTVOM AUTOROV.

Autori:	Ing. arch. Peter Šercel, Ing. arch. Andrej Švec	ŠtupĚň PĤ:	DSP
Zodp. projektant:	Ing. arch. Peter Šercel, a2š architekti s.r.o., www.a2s.sk	Časť:	architektúra
Investor:	Ing. Andrej Ťurkovič a Mgr. Zuzana Banková, Zoltána Fäbryho , 925 22 Veľké Ťřany	Dätum:	05/2014
Miesto stavby:	par. Ě.: 1263/1, 2, ulica Novä, KŤA obec Veľké Ťřany	Mierka:	1:50 Formät: BxA4
Stavba:	RODINNÝ DOM S DVOJGARÄŽOU	Ě. výkresu:	Ě. sady:
Näzov výkresu:	POHĤADY	09	

a2š architekti
PETER ŠERCEL A ANDREJ ŠVEC