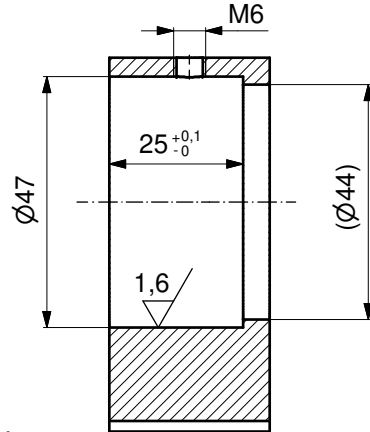
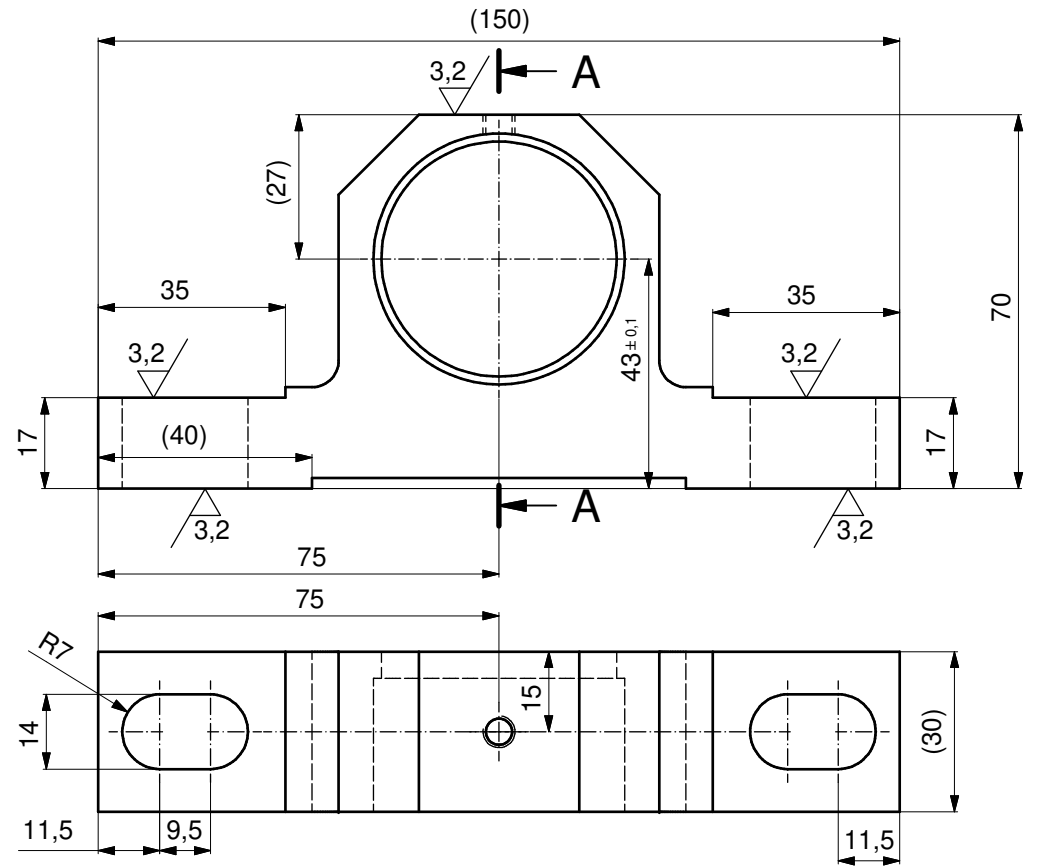
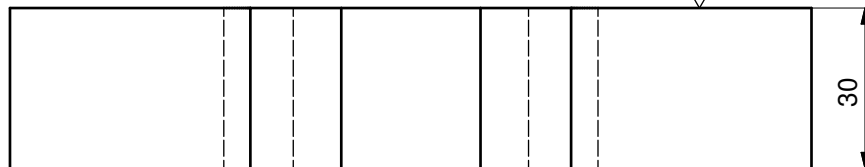
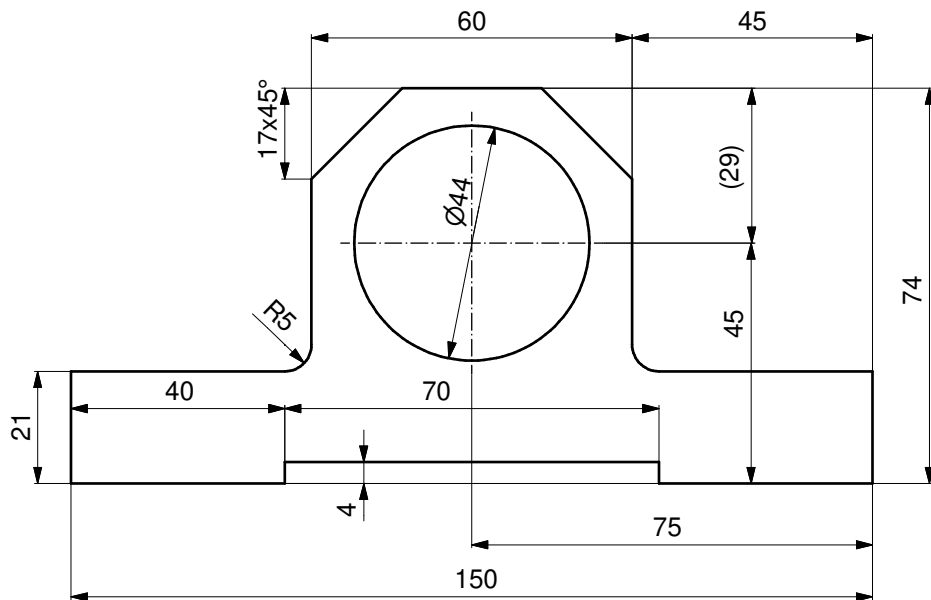


A-A (1:1)



Výpalek (1:1)



HRANY SRAŽENY 1x45°
Řezat vodním paprskem dle dx

P 30 - 75x150		17 240				1,00		287 62 01 00				
Kusů	Název-rozměr	Norma	Mat.konečn	Mat.výchozí	Tř.od	Hr.hm	Hmot	Č.nadř.sest	Poz.			
Základní normy a předpisy platné pro výrobu ocelových součástí zhotovených obloukovým svařováním.												
Jakost svař. standardní ČSN EN 729-3	Zkoušky svařeců podle ČSN EN 287-1	Označování svař podle ČSN EN 22553	Příprava svař. ploch podle ČSN EN 29692	Určování stupňů jakosti podle ČSN EN 25817-C	Klasifikace svař dle radiogramů ČSN EN 12517	Materiál : konstrukční ocel ř. 11. Elektrody E-B 122 nebo E-R 117. Drát : C 114+CO2; 80%Ar+20%CO2						
Zobrazování podle ČSN EN ISO 5456-2	Ohybané součásti podle ČSN 01 7009	Neoznačené hrany podle ISO 13 715	Povrchové opracování podle ISO 1302, popř. ČSN 01 3144	Všeobecné s základní tolerance. Číselné hodnoty								
KRESLIL		KONTROLOVAL	VED. PROJEKTU	NORM.REFERENT-ISO	TECHNOLOG	SCHVÁLIL vedoucí odd						
JMÉNO	Petr Matuška											
DATUM	02.03.2020	02.03.2020	02.03.2020									
PODPIS												
ČÍSLO NADRAZENÉ SESTAVY: 287 62 01 00			PŮVODNÍ VÝKRES:			OZN. PROJEKTU: AK287						
SOUBOR: 287 62 01 30_0.idw		EN 10204	CELKOVÁ HMOTNOST v kg: 1,002 kg		SKUPINA:							
MĚŘITKO	1:1		NÁZEV:		TYP:							
FORMÁT	A3		ROMILL®		Domeček kulového ložiska							
		spol. s r.o., BRNO		ČÍSLO VÝKRESU:		287 62 01 30_0		ZMĚNA		TPV	JAZYK	POČ.L
								CZ		ČÍS.L		
© ROMILL, spol. s r.o., CHRÁNÍME VEŠKERÁ PRÁVA NA TENTO DOKUMENT A INFORMACE V NĚM OBSAŽENÉ. POUŽÍVÁNÍ KOPIÍ, POUŽITÍ A PREZENTOVÁNÍ OBSAHU TŘETÍ STRANĚ BEZ OPRAVNĚNÍ JE PŘÍSNĚ ZAKÁZÁNO.												