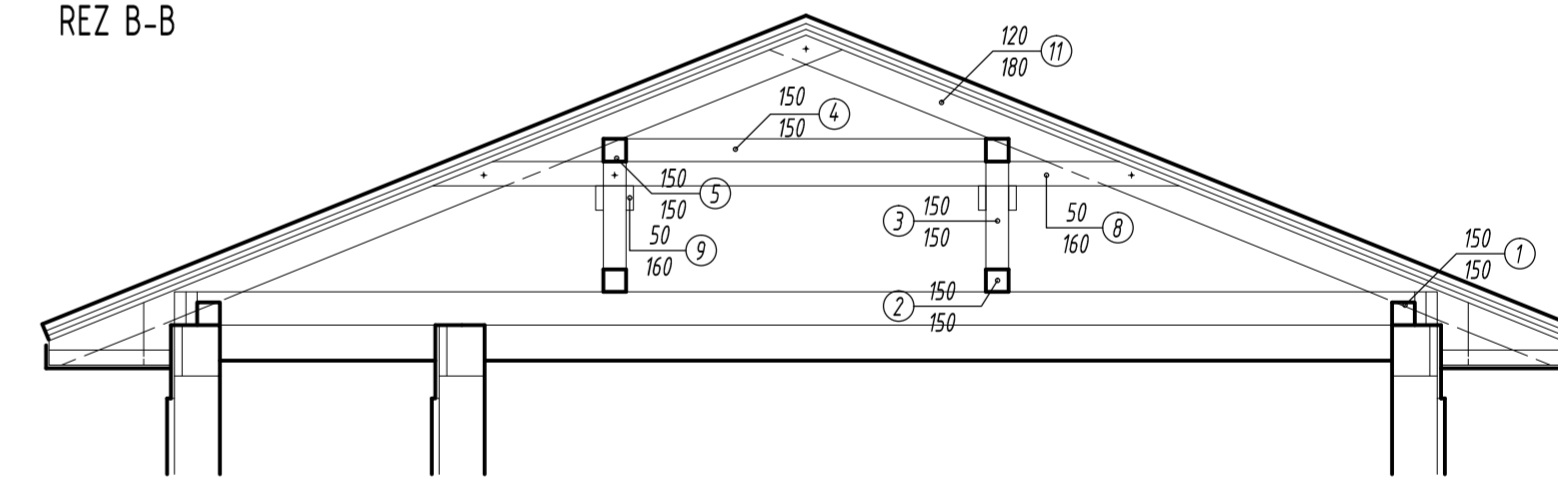


OZN.	NÁZOV, ROZMER (ŠxV), POČET KUSOV	KUBATÚRA (m³)
1	POMŮRNICA 150/150MM, DĚŽKY 718M	1.598
2a	NOSNÝ TRÁM 150/150MM, DĚŽKY 6.87M, 2KS	0.309
2b	NOSNÝ TRÁM 150/150MM, DĚŽKY 5.55M, 1KS	0.125
2c	NOSNÝ TRÁM 150/150MM, DĚŽKY 10.91M, 1KS	0.245
2d	NOSNÝ TRÁM 150/150MM, DĚŽKY 6.52M, 2KS	0.293
3	STĚP 150/150MM, DĚŽKY 0.74M, 18KS	0.300
4	STŘEDOVÁ VÁZNIKA 150/150MM, DĚŽKY 2.658M, 6KS	0.359
5	STŘEDOVÁ VÁZNIKA 150/150MM, DĚŽKY 4.5M, 2KS	0.203
6	STŘEDOVÁ VÁZNIKA 150/150MM, DĚŽKY 3.2M, 17KS	1.224
7	VŘECHOLOVÁ VÁZNIKA 150/150MM, DĚŽKY 2.44M, 1KS	0.055
8	KLIŠTINA 50/160MM, DĚŽKA 5.08M, 2KS	0.081
9	KLIŠTINA 50/160MM, DĚŽKA 1.4M, 28KS	0.314
10	KLIŠTINA 50/160MM, DĚŽKA 5.55M, 4KS	0.178
11a	KROKVA 120/180MM, DĚŽKA 5.00M, 6KS	0.648
11b	KROKVA 120/180MM, DĚŽKA 5.932M, 11KS	1.409
11c	KROKVA 120/180MM, DĚŽKA 7.15M, 20KS	3.090
11d	KROKVA 120/180MM, DĚŽKA 5.204M, 16KS	1.800
12	NÁROŽNÁ KROKVA 140/180MM, DĚŽKA 7.163M, 7KS	1.264
13	ŮŽLABNÁ/NÁROŽNÁ KROKVA 140/180MM, DĚŽKA 7.303M, 2KS	0.368
14	KONTRALÁTOVANIE 35/50MM, DĚŽKA 322M	0.564
15	LATOVANIE 35/50MM, DĚŽKA 11398M	1.993
KUBATÚRA CELKOM:		16.42 m³

REZ B-B



ROZMERY DREVENÝCH TRÁMOV SU UVEDENÉ BEZ REZERV!!! PRED REALIZÁCIOU ROZMERY UPRAVIŤ PODĽA SKUTOČNÝCH ROZMEROV STAVBY!!!

POZNÁMKY

- KÓTOVANÁ HRUBÁ STAVBA V MILIMETROCH.
- VÝŠKOVÉ KÓTY V METROCH.
- NEJASNOSTI HLÁSIŤ STAVEBNÉMU DOZORU.
- ODHÝLY HLÁSIŤ STAVBYVEDÚCEMU A INVEŠTOROVI.
- ROZVODY A VEDENIA TZB PŘEBRÁŤ Z VÝKRESOV JEDNOTLIVÝCH PROFESIÍ TEJTO PD.
- PREKONTROLOVAŤ SÚĽAD S VÝKRESMI Z ČASTI PD STATIKA.
- NEJASNOSTI MEDZI STAVEBNOU ČASŤOU, TZB A STATIKOU IHNEĎ HLÁSIŤ.
- PŘIŘAZY A OTVORY VYNECHAŤ PODĽA JEDNOTLIVÝCH PROFESIÍ.

VÝPIS STAVEBNÝCH ÚPRAV:

- SÚ1 ○ ODVOD SPALÍN Z PLYNOVÉHO KOTLA

POZNÁMKY

- OCEĽOVÉ NOSNÉ PRVKY VIŠŤ PD ČASŤ STATIKA

±0,000 = +0,400 od úrovne miestnej verejnej komunikácie pred pozemkom (výškový systém relatívny)