

Renovace střechy

38773 Bavorov

Plánuji renovaci rekreační nemovitosti v Bavorově .

Nemovitost pochází z roku 1909, jedinou zásadní opravou (včetně zvýšení střechy) prošla po vichřici v roce 1929.

Součástí renovace je i obnova střechy.

Jedná se o sedlovou střechu s dřevěným krovem a krytinou pálenými taškami (tzv. bobrovkami). Střecha má dva štíty – směrem k severu a směrem k jihu.

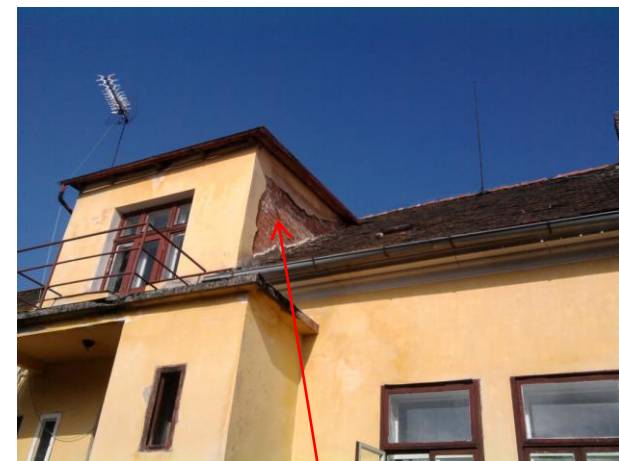
Na východní i na západní straně střechy je mansarda s rozměry cca 3,5 x 4,0 m a cca 5,0 x 4,0 m. Střechy obou mansard jsou oplechované.

Předpokládané práce

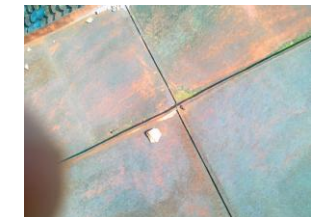
- Kontrola krovu (krov je v dobrém stavu a vyžaduje jen prohlídku)
- Výměna původních tašek za nové (dobré staré tašky budou použity při renovaci sousedního hospodářského stavení). Nebude použita žádná fólie.
- Kompletní obnova oplechování střech mansard.
- Při renovaci střechy je také třeba vyměnit veškeré oplechování, okapy a dešťové svody.
- Dále bude třeba do střechy na východní straně vsadit 2-3 střešní okna nejmenší běžné šířky.
- Ve střeše jsou tři zděné komíny, které bude třeba během renovace střechy opravit.
- Zrovna tak bude třeba během renovace opravit jeden štít mansardy na východní straně střechy.
- Dále bude zapotřebí prohlédnout (a eventuálně opravit) hromosvod.



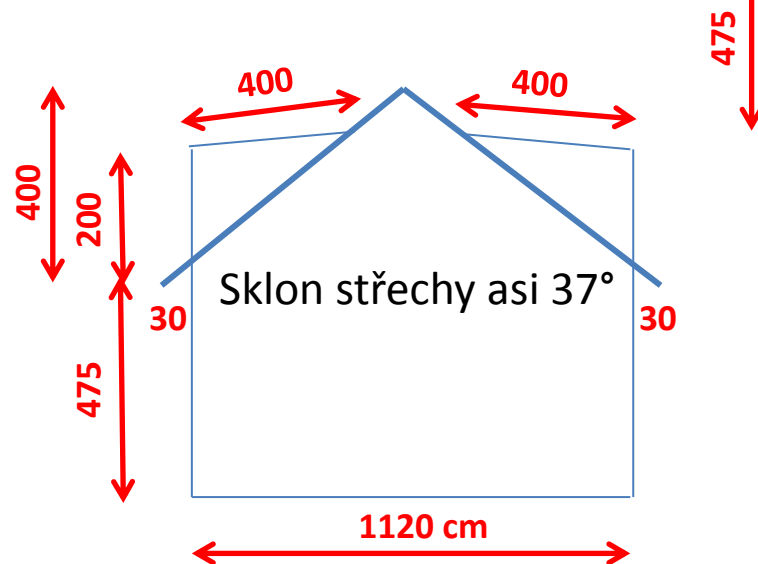
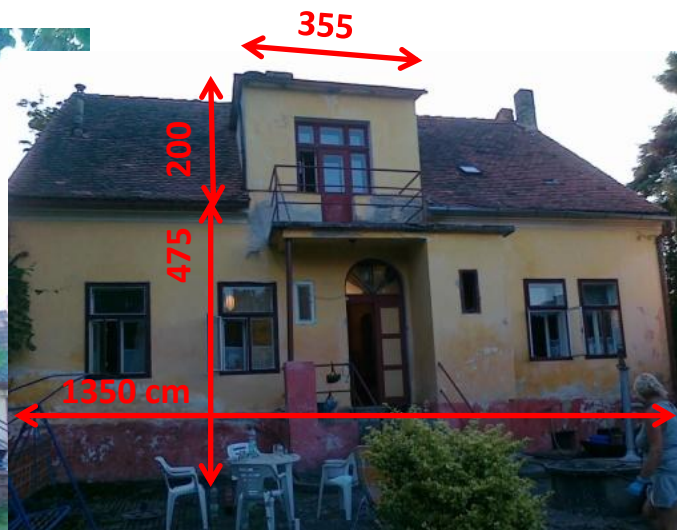
2-3 nová střešní okna



Oprava omítky jedné bočnice mansardy



Oplechování střechy západní mansardy



Půdorysné rozměry domu: 13,5 x 11,2 m

Plocha střechy

Půdorysná plocha krytiny z tašek:

$$(11,2 + 2 \times 0,5) \times 13,5 - 4 \times 3,55 - 4 \times 5 = 130,5 \text{ m}^2$$

Skutečná plocha krytiny z tašek:

$$130,5 \text{ m}^2 : \cos 36^\circ = 161 \text{ m}^2 \text{ (+ malý přesah)}$$

Plocha plechových střech:

(vzhledem k malému sklonu žádný velký rozdíl mezi půdorysem a skutečnou plochou)

$$4 \times 3,55 + 4 \times 5 = \text{cca } 35 \text{ m}^2$$