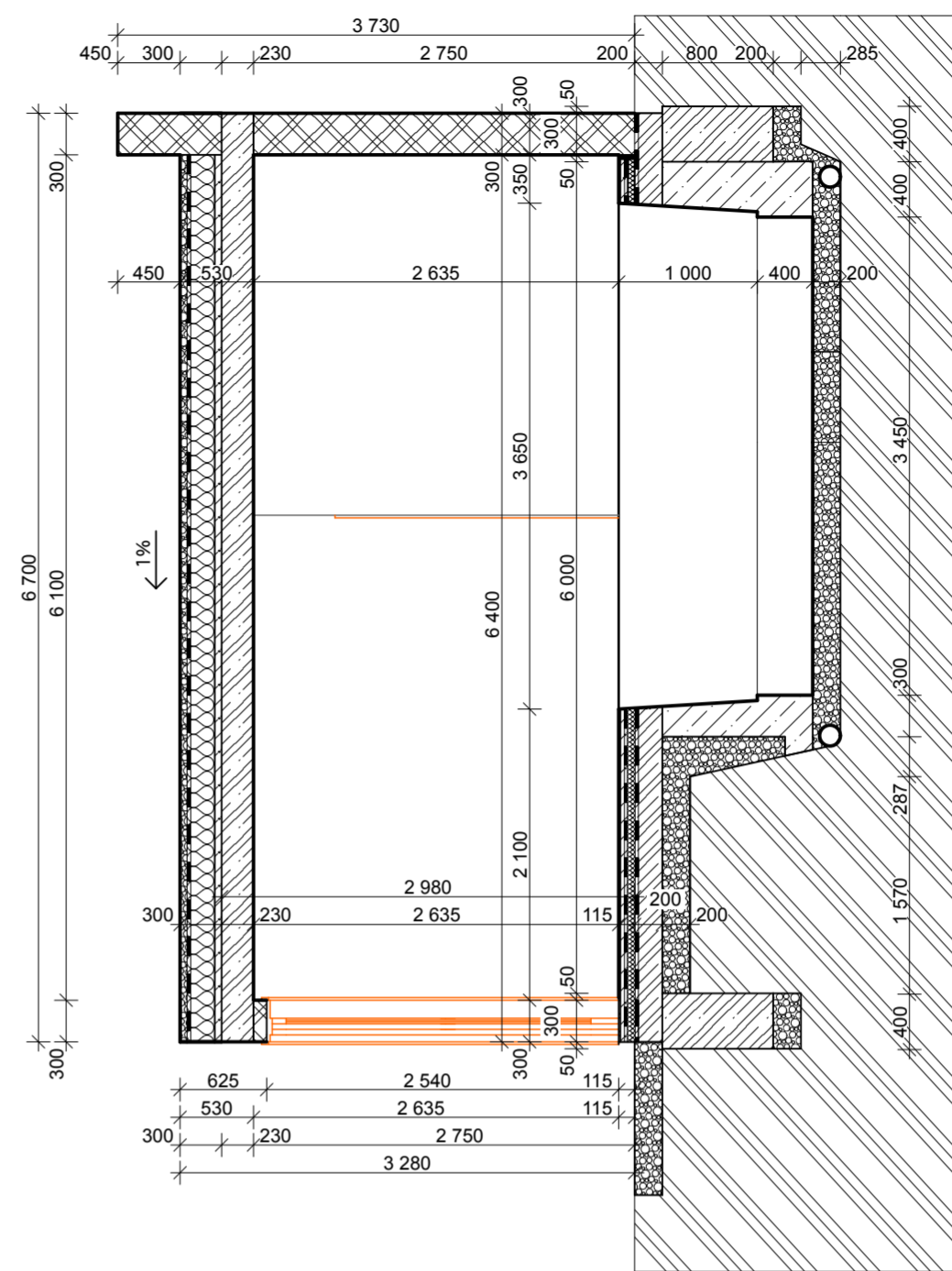
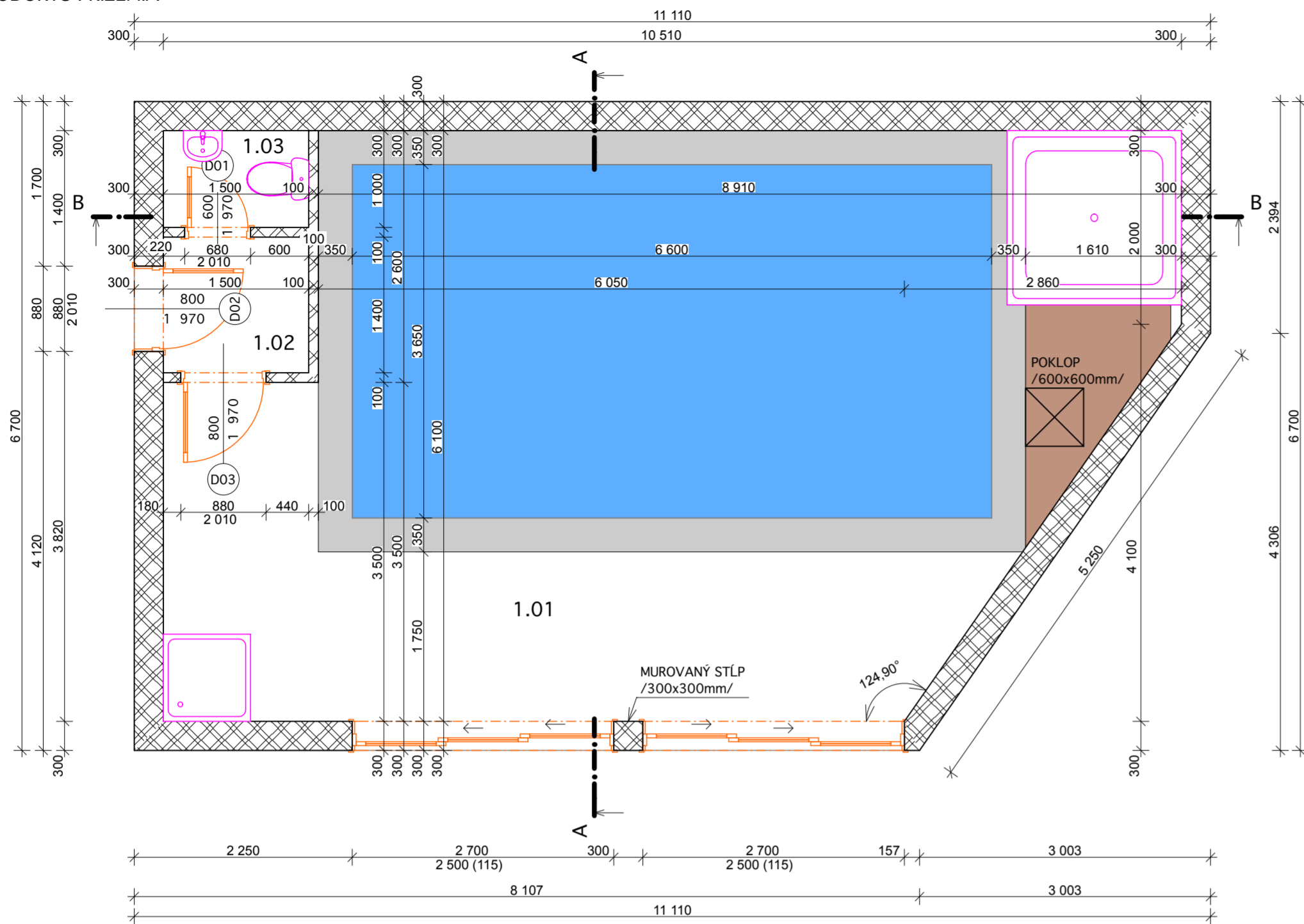
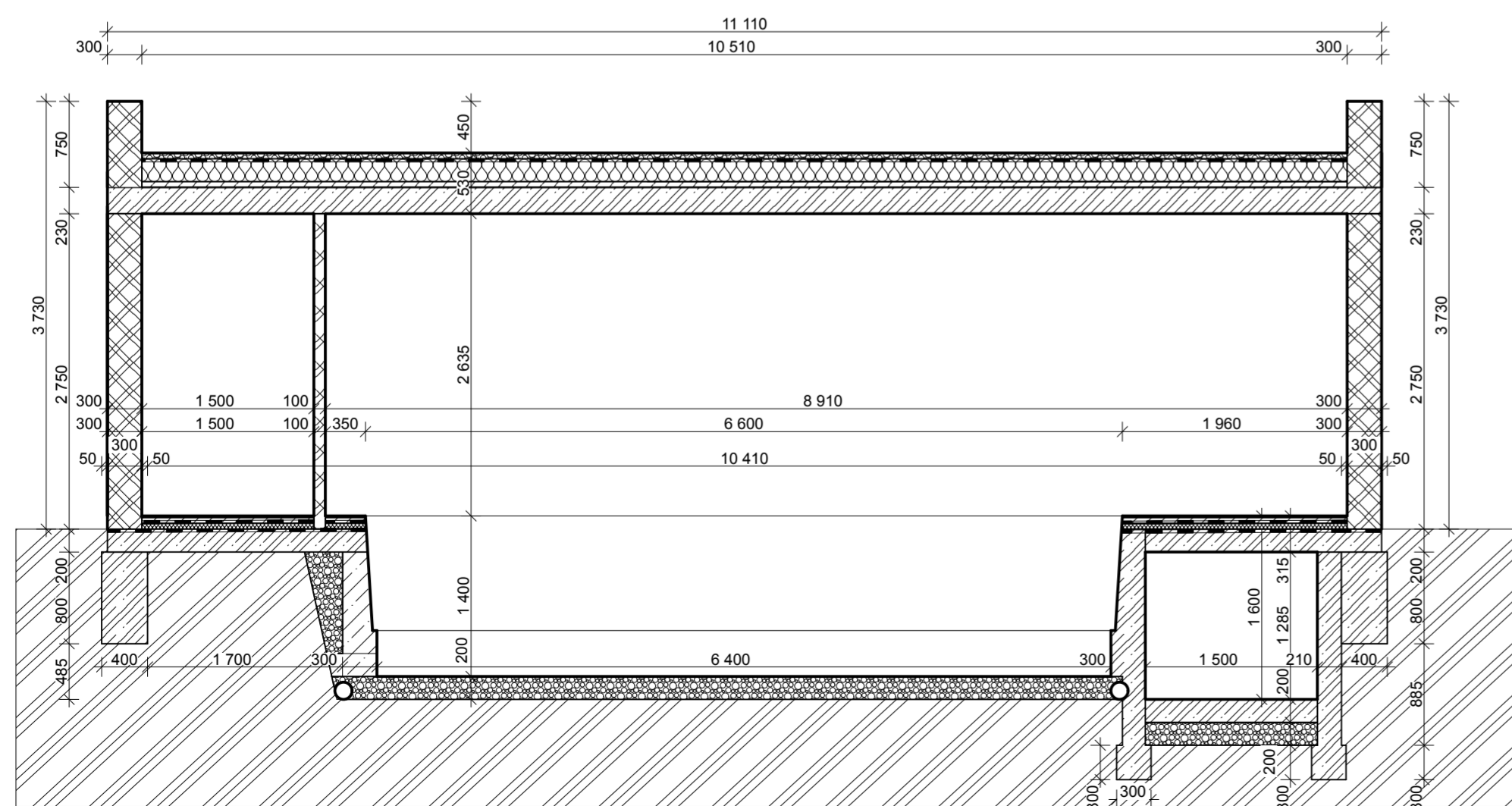


PÓDORYS PRÍZEMIA



REZ A-A

REZ B-B



LEGENDA MATERIÁLOV

- BETÓN VYSTUŽENÝ
- BETÓN PROSTÝ
- PRANÝ RIEČNY ŠTRK ZRNITOSTI 8/16
- PŮVODNÁ ZEMINA
- KONŠTRUKCIA OBVODOVÝCH STIEN
- KONŠTRUKCIA PRIEČOK
- TEPELNÁ IZOLÁCIA

LEGENDA MIESTNOSTÍ

Č.M.	MIESTNOSŤ	PLOCHA (m ²)	ÚPRAVA POVRCHOV		PODLAHA	POZNÁMKA
			STENY	STROPY		
1.01	MIESTNOSŤ S BAZÉNOM	54,09	KAMENNÝ OBKLAD	VÁPENNO-CEMENTOVÁ OMIETKA	KAMENNÁ DLAŽBA (PIESKOVEC)	
1.02	PREDSIEŇ	2,10	VÁPENNO-CEMENTOVÁ OMIETKA	VÁPENNO-CEMENTOVÁ OMIETKA	KERAMICKÁ DLAŽBA	
1.03	WC	1,50	KERAMICKÝ OBKLAD	VÁPENNO-CEMENTOVÁ OMIETKA	KERAMICKÁ DLAŽBA	

POZNÁMKA:

- MURIVO JE UVAŽOVANÉ YTONG LAMBDA* P2-350 PDK (300mm)
- STRECHA JE NAVRHNUTÁ AKO PLOCHÁ POCHÓDZNA SO STROPNÝM SYSTÉMOM YTONG (STROPNÉ NOSNÍKY+STROPNÉ VLOŽKY)

STAVBA:	DOM S BAZÉNOM
DRUH PROJEKTU	ARCHITEKTONICKO-STAVEBNÉ RIEŠENIE
PREDMET VÝKRESU:	PÓDORYS PRÍZEMIA, REZ A, REZ B

MIERKA:
KÓTOVANÉ V mm

1:50