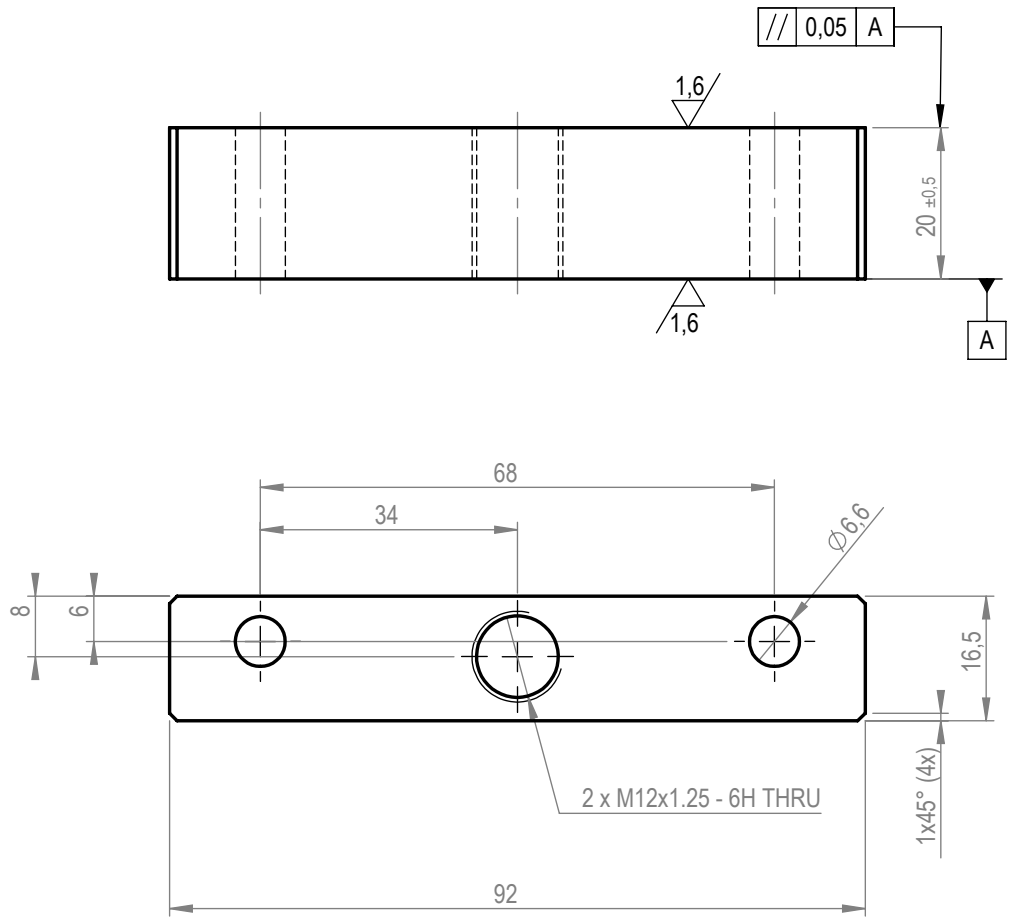


Abw. für Längenmaße (Aussen-, Innen-, Absatz-, Abstands-, Durchmesser-, Bearbeitungsmaße)									Abweichungen für Winkelmaße des kürzeren Winkelschenkels					Oberflächenangaben: DIN ISO 1302	Allgemeintoleranzen (D): DIN EN 2768-mH	
Toleranzklasse	über 0,5 bis 3	über 3 bis 6	über 6 bis 30	über 30 bis 120	über 120 bis 400	über 400 bis 1000	über 1000 bis 2000	über 2000 bis 4000	Toleranzklasse	bis 10	über 10 bis 50	über 50 bis 120	über 120 bis 400	über 400	Werkstückkanten: ISO 13715	Allgemeintoleranzen (CH): SN EN 22768-mH
f	±0,05	±0,05	±0,1	±0,15	±0,2	±0,3	±0,5	-	f, m	± 1°	± 30'	± 20'	± 10'	± 5'		
m	±0,1	±0,1	±0,2	±0,3	±0,5	±0,8	±1,2	±2								

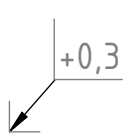
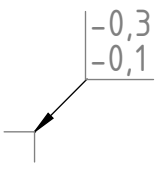
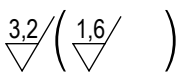
Abw. für Rechthöckigkeit		Abw. für Symmetrie	
Toleranzklasse	über 100 bis 1000	über 100 bis 1000	über 100 bis 1000
H	0,2	0,3	0,4
K	0,4	0,6	0,8

Abweichungen für Geradheit und Ebenheit		Abw. für Rechthöckigkeit	
Toleranzklasse	über 10 bis 100	über 100 bis 1000	über 1000 bis 3000
H	0,02	0,05	0,1
K	0,05	0,1	0,2

Abw. für Lauf		Abweichungen für Radien und Fasenhöhen	
Toleranzklasse	über 0,1 bis 0,2	über 0,5 bis 3	über 3 bis 6
H	0,1	±0,2	±0,5
K	0,2	±0,5	±1



Lage der nicht zueinander tolerierten Bohrungen $\pm 0,1$ mm



blank

2ks

Gedruckt von:
Gedruckt am:

				3.1645			
Nr.	Änderung	Datum	Name	Abmessungen (FM)	Werkstoff - Nr.	Gewicht	Bemerkung
				Datum	Maßstab		
				konstr.			
				gez.			
				gepr.			
				1047-042			
Weitergabe sowie Vervielfältigung dieser Unterlage, Verwertung und Mitteilung ihres Inhalts nicht gestattet, soweit nicht ausdrücklich zugestanden. Zuwiderhandlungen verpflichtet zu Schadenersatz. Alle Rechte für den Fall der Patentierung oder GM-Eintragung vorbehalten.							
Alte Nr.		Dok. Nr.					
		3D-SW		A4		1 von 1	
Version		System		Format		Blatt	