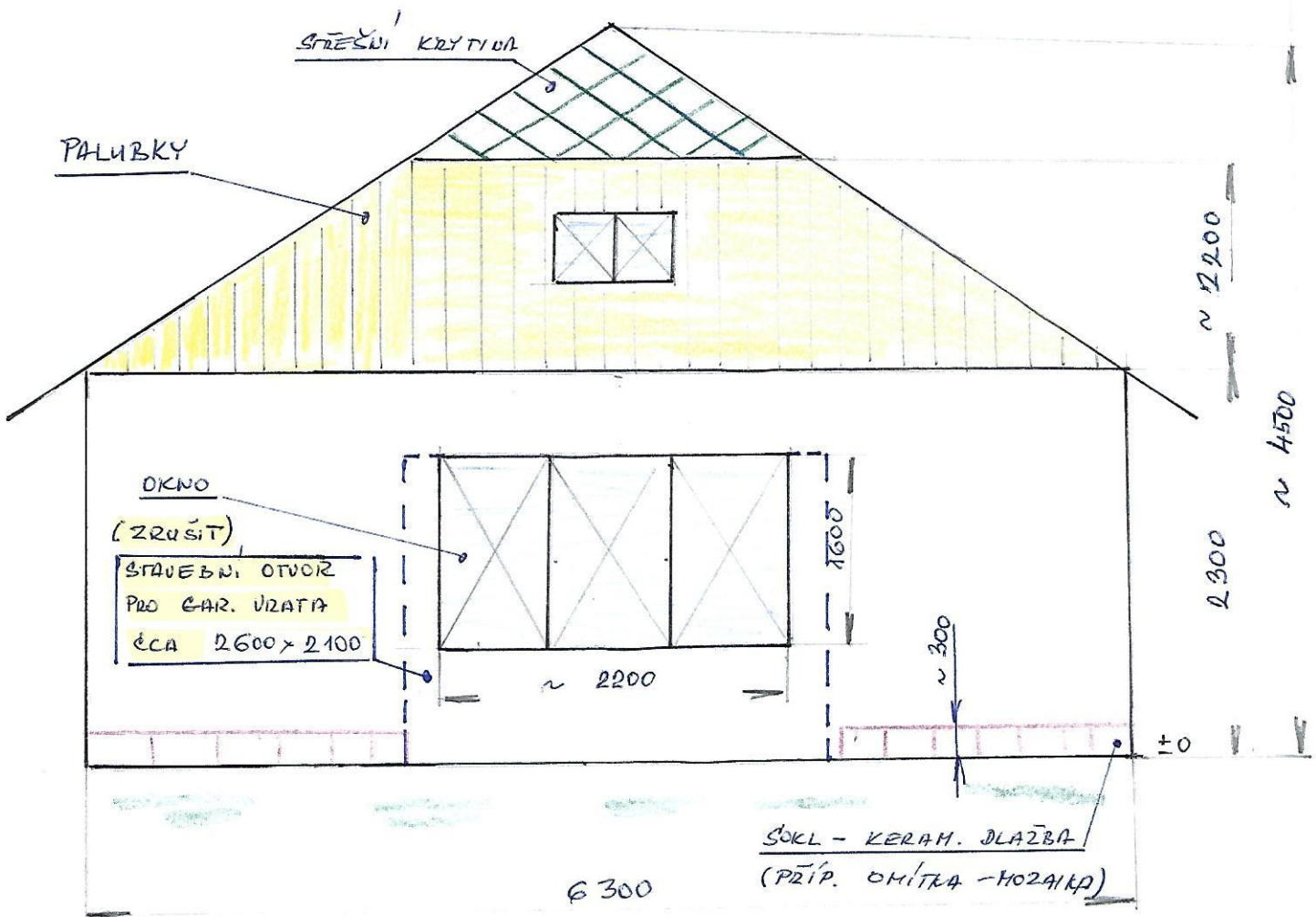


ČELNÍ STRANA DOMKU



- ROZNAHMKA: ŠTÍT POD PALUBKAMI JE ZE DŘEVA, V SOUČASNOSTI JE NA NĚH OHÍTKA.
1. OHÍTKU OSTRANIT
 2. ZHOTOVIT ROŠT POD PALUBKY
 3. MONTÁŽ PALUBEK + NÁTĚR