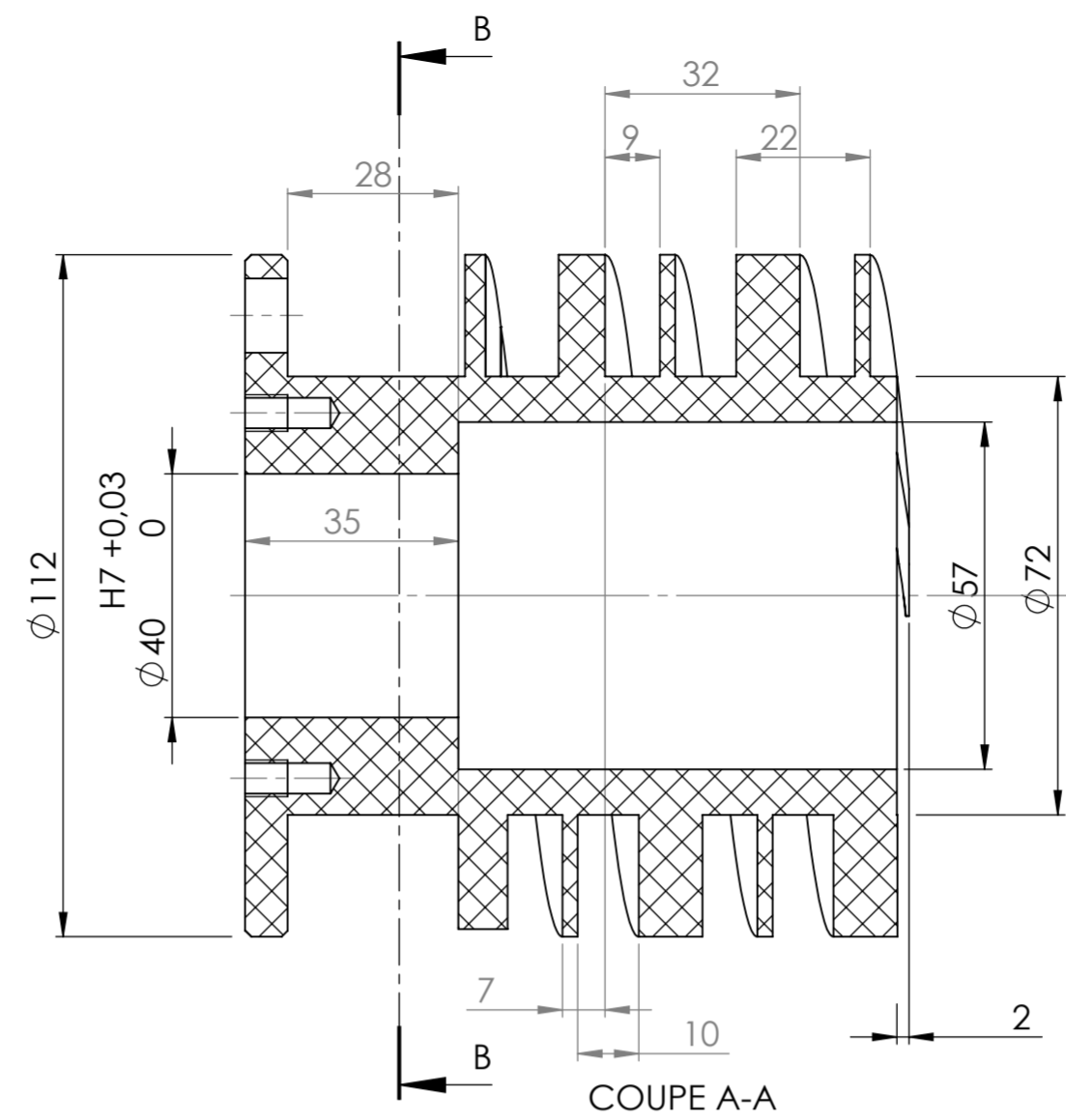
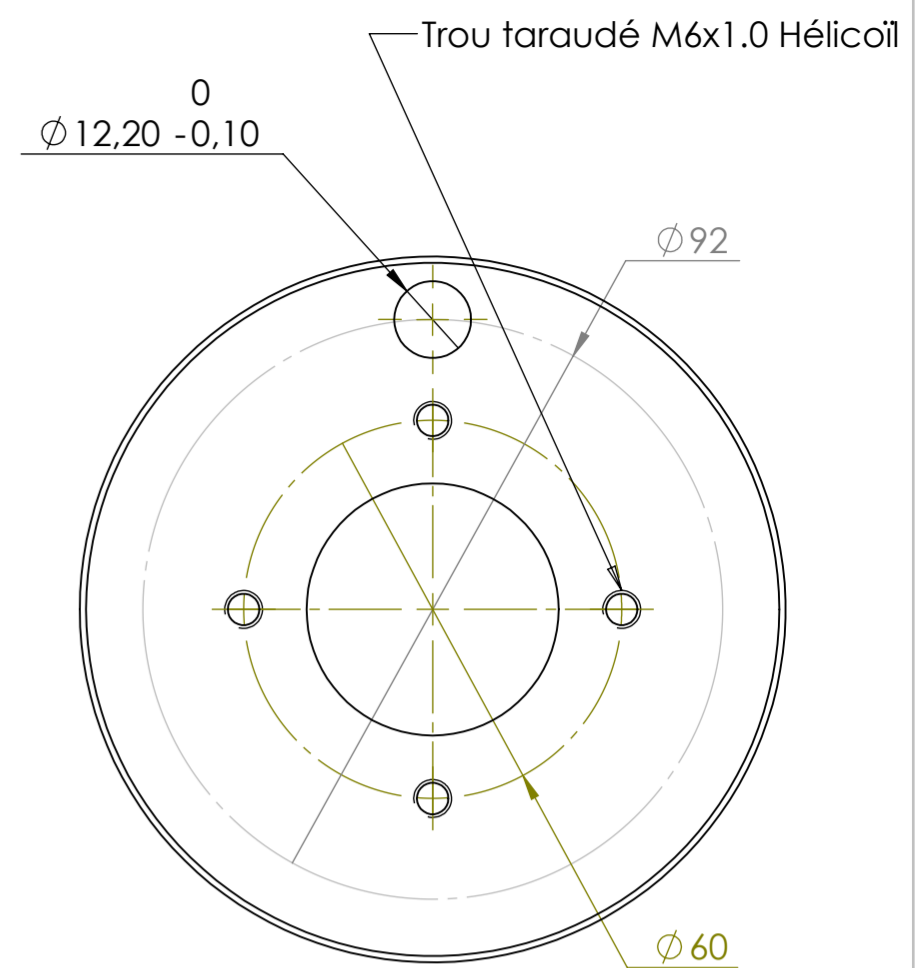


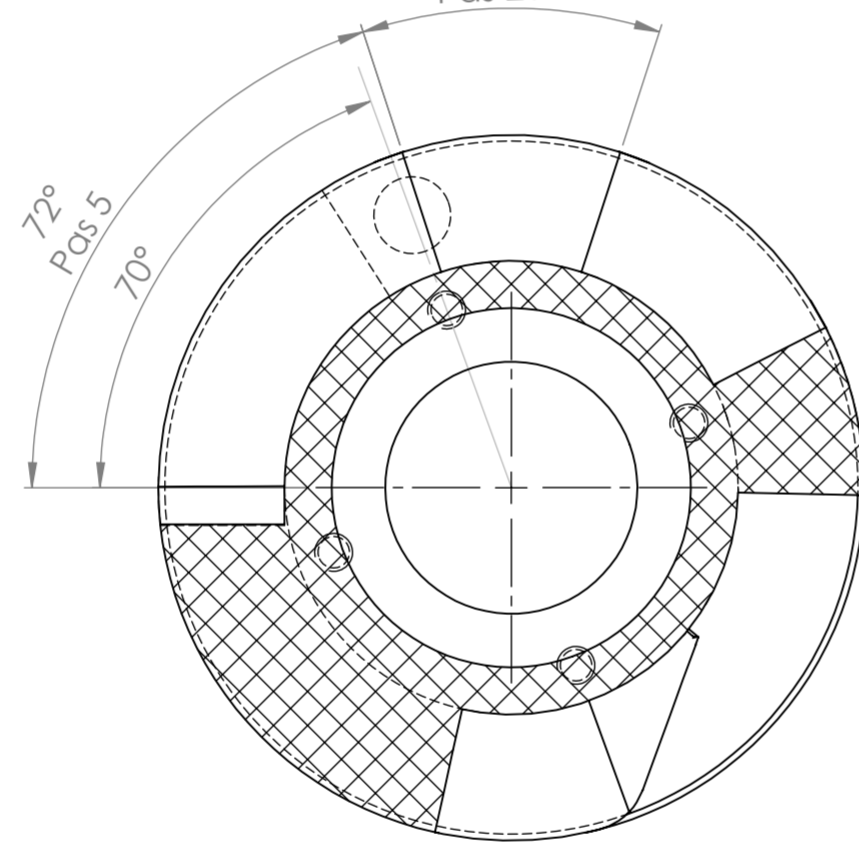
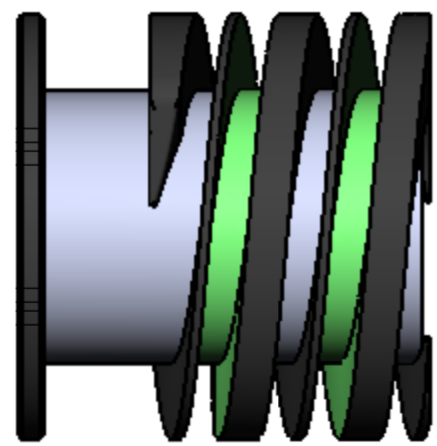
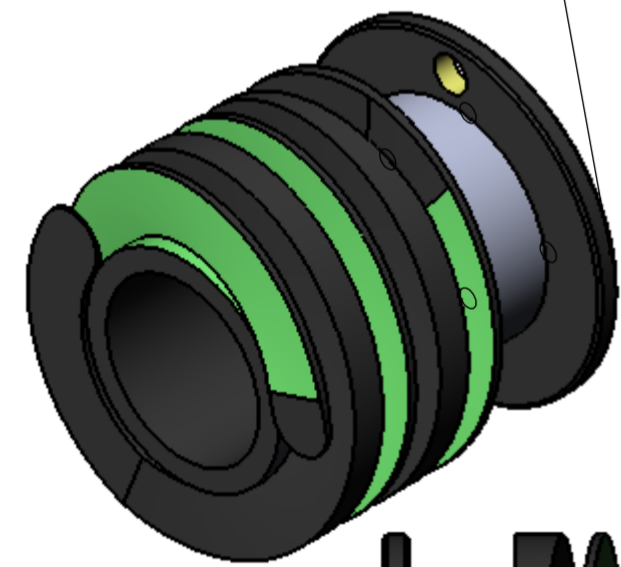
COUPE B-B
36°
Pas 20



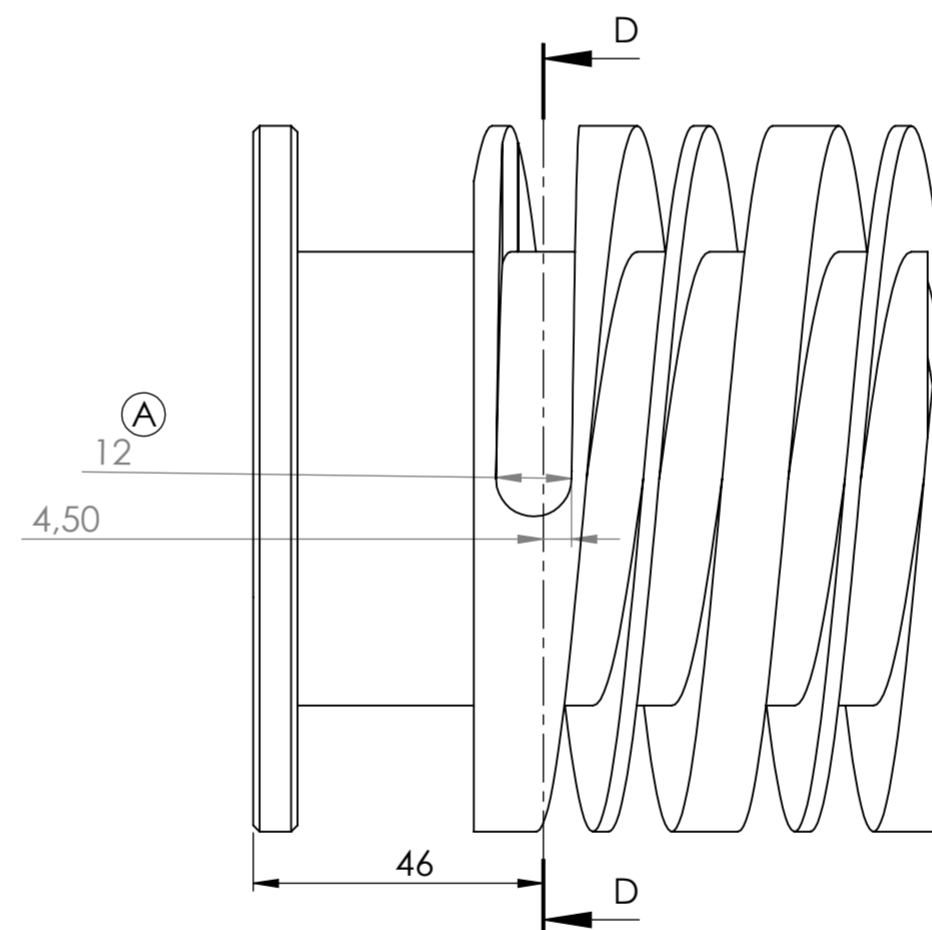
COUPE A-A



Marquer numéro de pièce

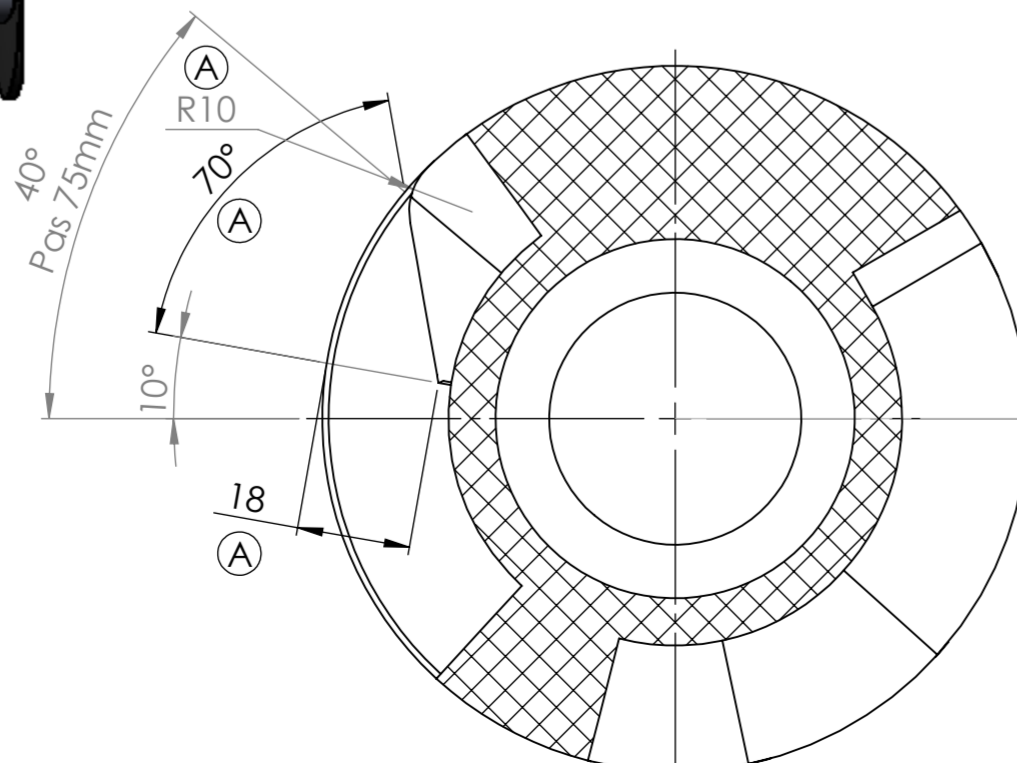
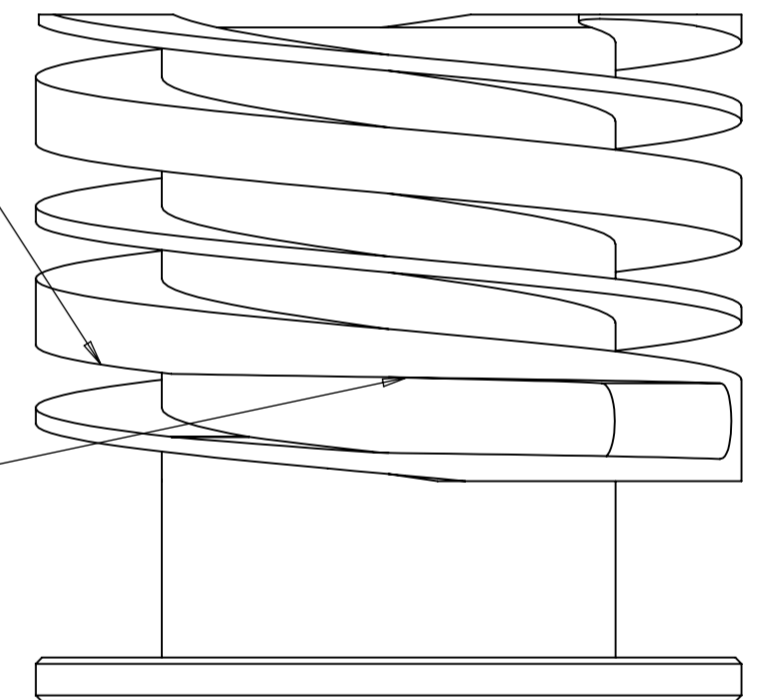


COUPE D-D

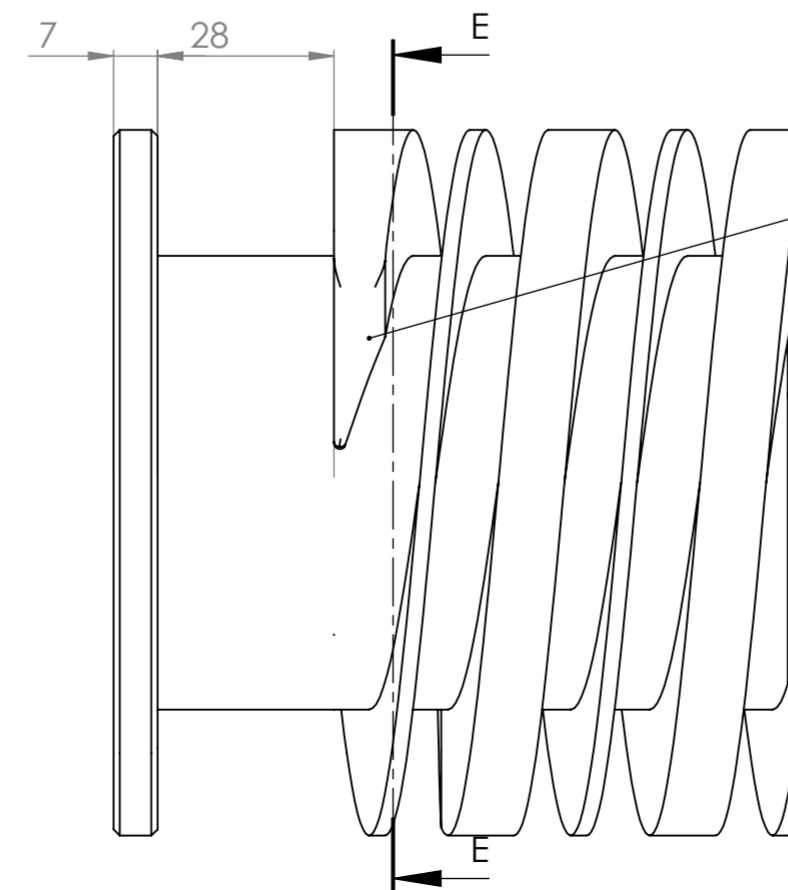


pas de 32mm

Pas de 5 mm



COUPE E-E



Pas de 75 mm

Casser toutes les arêtes vives

Après usinage marquer le N° sur la pièce - Après contrôle ajouter le poinçon de contrôle		Tolérance générale	Rugosité générale	Localisation générale	Coaxialité générale
aux chiffres à frapper au crayon électrique		avant traitement thermique	JS12 - js12	Ra3.2	⊕ 0.1
		QUANTITE	AFFECTATION	DATE	
				04/07/2013	
		MATIERE	TRAITEMENT	Dessiné par	Vérifié par
		PEEK + 10% CF, GR, PTFE	-	E Traillou	
A	28/06/2016	Modif de côte et rajout d'usinage		ET	
Ind	DATE	DESCRIPTION	REVISIONS	VISA	
Masse: 577.23g		Machine	Z10		
Echelle: 1:1.2		Organe	Vis de réception		
		Pièce	Vis de réception 60F		
				N°:	73285 A
					A2