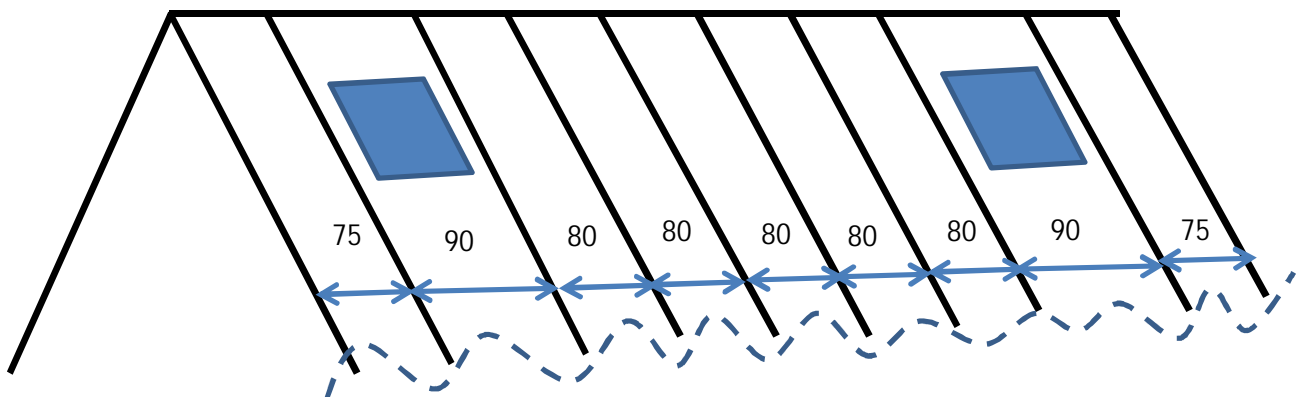


- Navýšení střechy na úroveň přesahu štítů – cca 30 cm
- PIR panely- nadkroevní izolace
- Následně plné bednění plus hydroizolace
- Přesah levé strany střechy min. 40 cm
- 2 prostupy – komínky střechou na straně do dvora
- 1 lávka u komína s možností zaháknutí žebře
- Podbití střechy
- Přesahy střechy v dalších místech viz obrázek označeno 1 a 2 – 20 cm



Každá strana střechy je složena z 10 krokví – rozměr 10x 14 cm

Základ je z plného bednění z fošen tl.25 mm.

Vzdálenost mezi krokvi je vyznačena v nákresu v cm, krajní krokve jsou přisazeny k štítové stěně, použitá střešní okna Roto R4- rozměr 74/118