

- Zdivo obvodové YTONG LAMBDA YQ PDK rozm: 450/249/499, na syst.imel
- Zdivo vnitřní YTONG Standard HL rozm: 300x249x600, na syst.imel, nebo pěnu
- Zdivo pilířů YTONG Statik plus HL 300x249x600 na systémový imel
- Zdivo příček HELLUZ 11,5 brošená rozm: 115/497/249, na syst.imel, nebo pěnu
- Tepelné izolace
- Beton prositý C 16/20
- Železobeton C 25/30
- Zásyp hutný šicrkopiskem 16-63 mm
- Terén, zemina, násyp hutný

Dipl. Ing. Hačman Milan  
projektovní atelje

Široká 148, 671 67 Hrušovany n./lev.  
IČ 456 62 908, DIČ CZ 6107290750  
tel. +420 515 229 226

**HAČMAN** projektovní atelje

Vypracoval: D. J. Milan Hačman  
Projektovní atelje  
67167 Hrušovany n./lev.

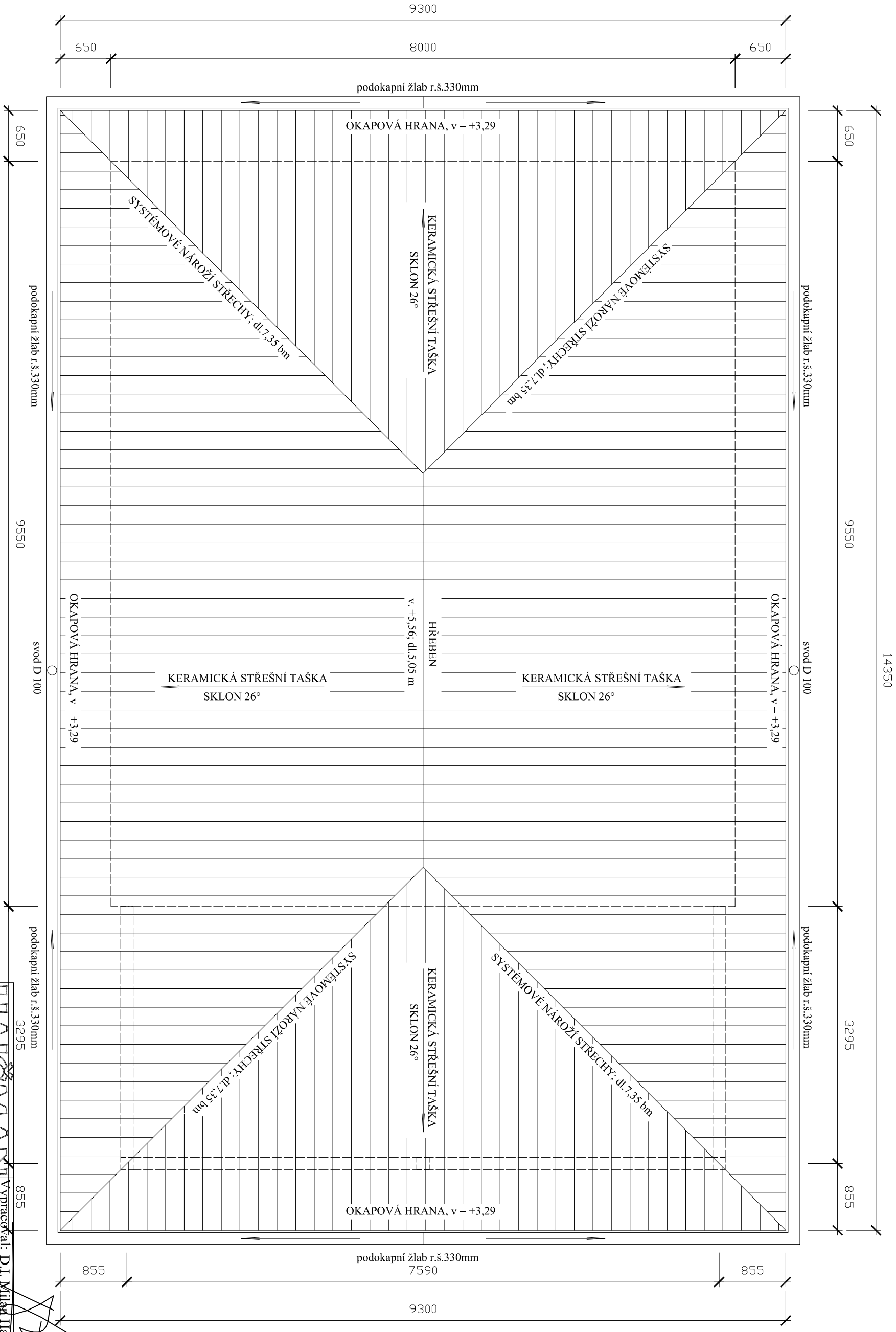
Haiž projekt  
D. J. Milan Hačman  
Projektovní atelje  
67167 Hrušovany n./lev. 148

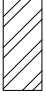
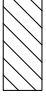


Místo stavby: BROD n/Dyji, parc..4050/1, k.ú.Brod nad Dyjí

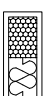
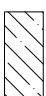


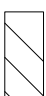
Stavebník JK speed s.r.o., IČ 016 14 851, Šátalova 2, Brno


Projekt RODINNÝ DŮM se sídlem firmy, přípojky IS SO 02 ZAHRADNÍ DOMEK s kanceláří

Dokumentace	Paré	Měřítko	Č. výkresu
PŮDORYS		1:50	2
Formát	Datum	Stupeň	Arch.č.
	09 / 2017	JP	
Zak.č.			

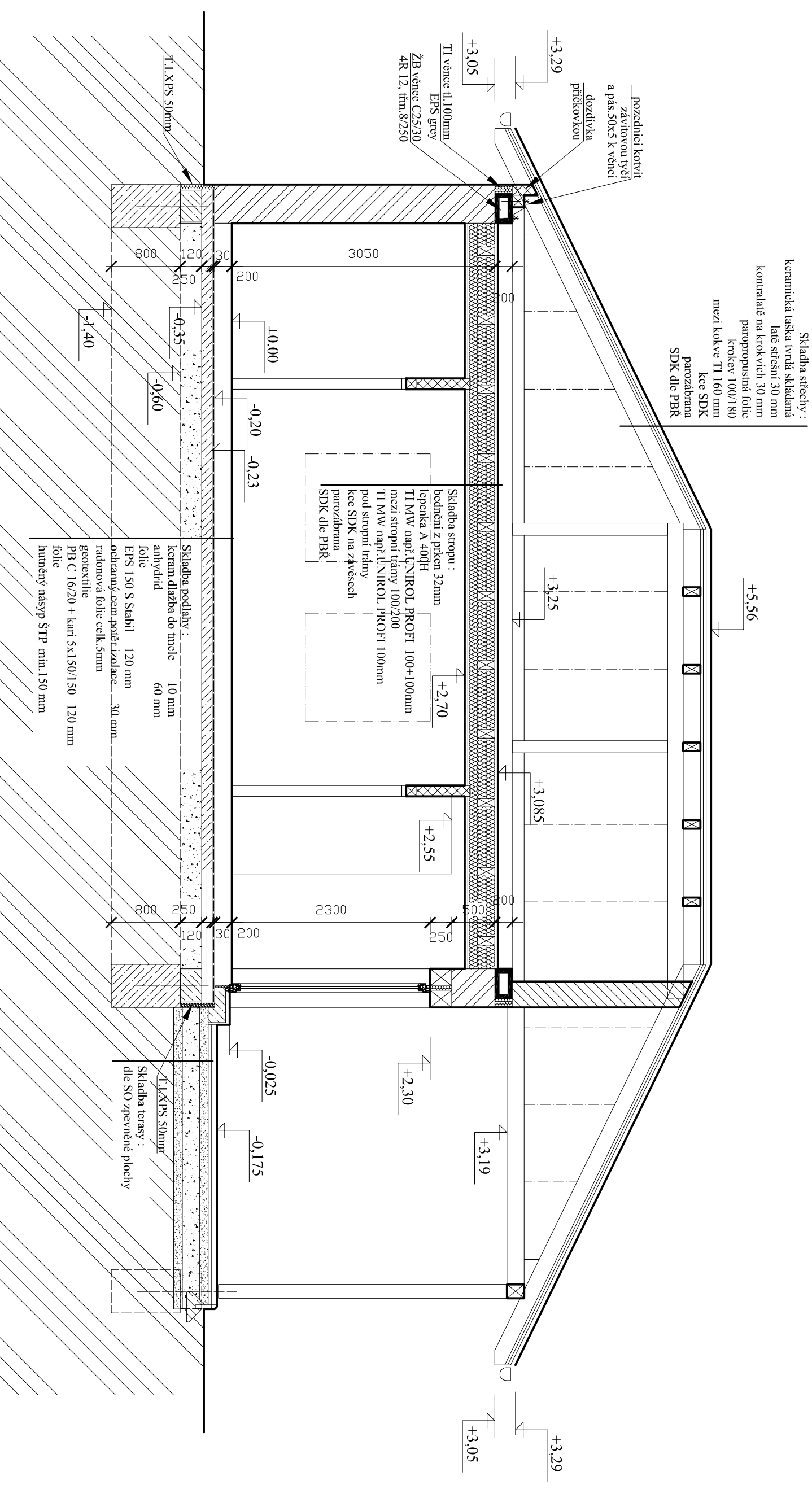


-  Zdivo obvodové YTONG LAMBDA YQ PDK  
rozm. 450/249/499, na syst.tmel
-  Zdivo vnitřní YTONG Standard HL  
rozm. 300x249x600, na syst.tmel, nebo pěnu
-  Zdivo pilřů YTONG Statik plus HL 300x249x600  
na systémový tmel
-  Zdivo přiček HELLUZ 11,5 broušená  
rozm. 115/497/249, na syst.tmel, nebo pěnu

-  Tepelné izolace
-  Beton prosivý C 16/20
-  Železobeton C 25/30
-  Zásyv hutněný štěrkokopískem 16-63 mm
-  Terén, zemina, násyv hutněný

		Vypracoval: D. J. Milán Hájčman Projektování a/lev.	
		Hájčman Projektování a/lev.	
Místo stavby: BROD n/Dyji, parc..4050/1, k.ú.Brod nad Dyjí		855	
Stavebník JK speed s.r.o., IČ 016 14 851, Šámalova 2, Brno		3295	
Projekt		855	
<b>RODINNÝ DŮM se sídlem firmy, přípojky IS SO 02 ZAHRADNÍ DOMEK s kanceláří</b>		855	
Dokumentace		Paré	
<b>STŘECHA</b>		855	
Datum		09 / 2017	
Stupeň		JP	
Arch.č.			
Zak.č.			
Měřítko		Č. výkresu	
1:50		6	

Dipl. Ing. Hájčman Milán  
 projektování a/lev.  
 Široká 148, 671 67 Hrušovany n./lev.  
 IČ 456 62 908, DIČ CZ 6107290750  
 tel. +420 515 229 226



Skladba střechy :  
 keramická taška tvrdá skládaná  
 latě střešní 30 mm  
 kontralátě na krokviích 30 mm  
 paropropustná fólie  
 krokov 100/180  
 mezi kroke TI 160 mm  
 kee SDK  
 parozábrana  
 SDK dle PBR

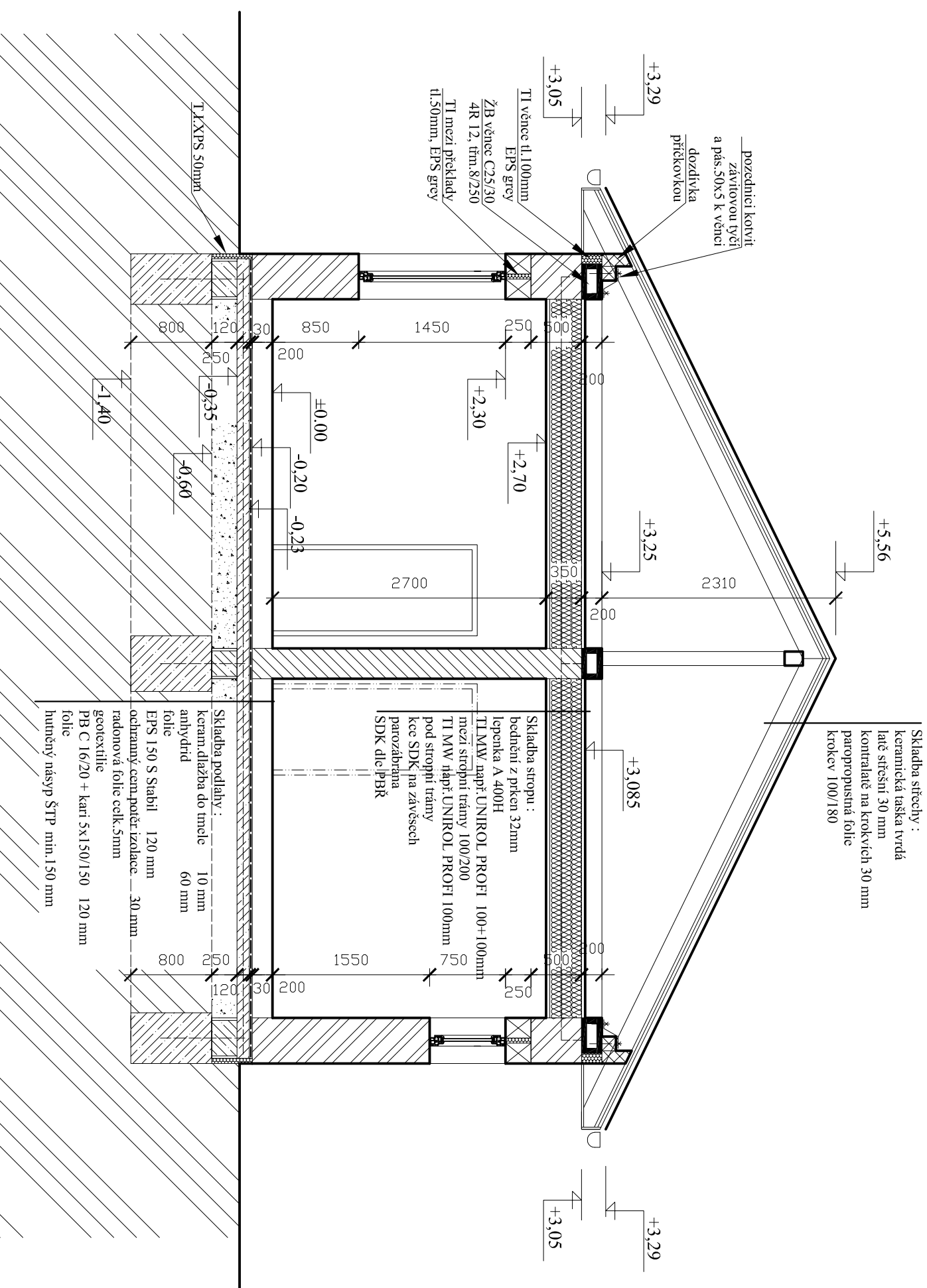
Skladba stropu :  
 bednění z piken 32mm  
 lepenka A 400H  
 TI MW např. UNIROL PROFI 100+100mm  
 mezi stropní trámy 100/200  
 TI MW např. UNIROL PROFI 100mm  
 pod stropní trámy  
 kee SDK na závěsích  
 parozábrana  
 SDK dle PBR

Skladba podlahy :  
 keram. dlažba do tmele 10 mm  
 anhydrid 60 mm  
 fólie  
 EPS 150 S Stabil 120 mm  
 ochranný cem. potěr-izolace 30 mm  
 radonová fólie celk. 5mm  
 geotextilie  
 PB C 16/20 + kari 5x150/150 120 mm  
 fólie  
 hutěný násyp ŠTP min. 150 mm

- Zdivo obvodové YTONG LAMBDA YQ PDK  
roz. 450/249/499, na syst. tmel
- Zdivo vnitřní YTONG Standard HL  
roz. 300x249x600, na syst. tmel, nebo pěnu
- Zdivo pilířů YTONG Statik plus HL 300x249x600  
na systémový tmel
- Zdivo přiček HELUZ 11,5 broušená  
roz. 115/497/249, na syst. tmel, nebo pěnu
- Tepelné izolace
- Beton prostý C 16/20
- Železobeton C 25/30
- Zásyp hutěný štrkopsískem 16-63 mm
- Terén, zemina, násyp hutěný

		Vypracoval: D. J. Milan Hajčman Projektování atelier 67167 Hrušovany n/Lev.	
		Místo stavby: BROD n/Dyji, parc. 4050/1, k.ú. Brod nad Dyjí Stavebník: JK speed s.r.o., IČ 016 14 851, Šámalova 2, Brno	
Projekt:		Formát: 09 / 2017	
RODINNÝ DŮM se sídlem firmy, přípojky IS SO 02 ZAHRADNÍ DOMEK s kanceláři		Datum: 09 / 2017	
Dokumentace ŘEZ_A		Stupeň: JP	
Paré		Arch.č.:	
Měřítko 1:50		Zak.č.:	
Č. výkresu 7		Měřítko 1:50	

Dipl. Ing. Hajčman Milan  
 projektovní atelier  
 Široká 148, 671 67 Hrušovany n./Lev.  
 IČ 456 62 908, DIČ CZ 6107290750  
 tel. +420 515 229 226

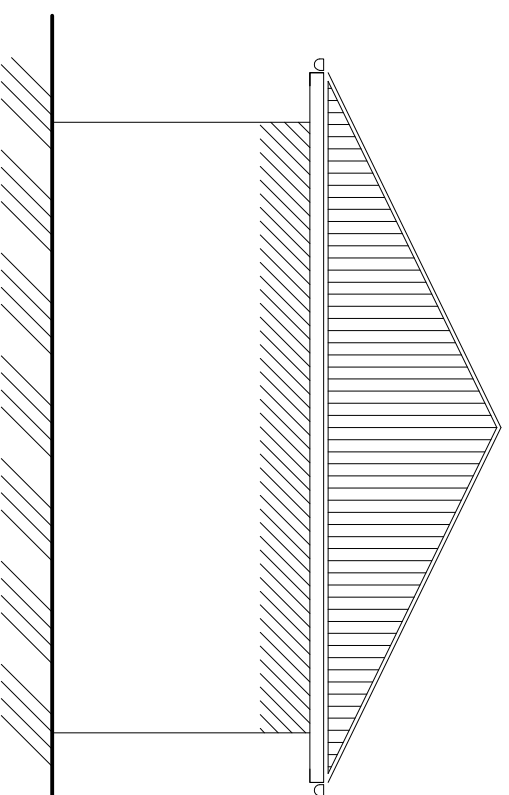


- Zdivo obvodové YTONG LAMBDA YQ PDK rozm. 450/249/499, na syst.mel
- Zdivo vnitřní YTONG Standard HL rozm. 300x249x600, na syst. tmele, nebo pěnu
- Zdivo pilířů YTONG Statik plus HL 300x249x600 na systémový tmele
- Zdivo přiček HELUZ 11,5 brošená rozm. 115/497/249, na syst. tmele, nebo pěnu
- Tepelné izolace
- Beton prosy C 16/20
- Železobeton C 25/30
- Zásyp hutěný šterkopiskem 16-63 mm
- Terén, zemina, násyp hutěný

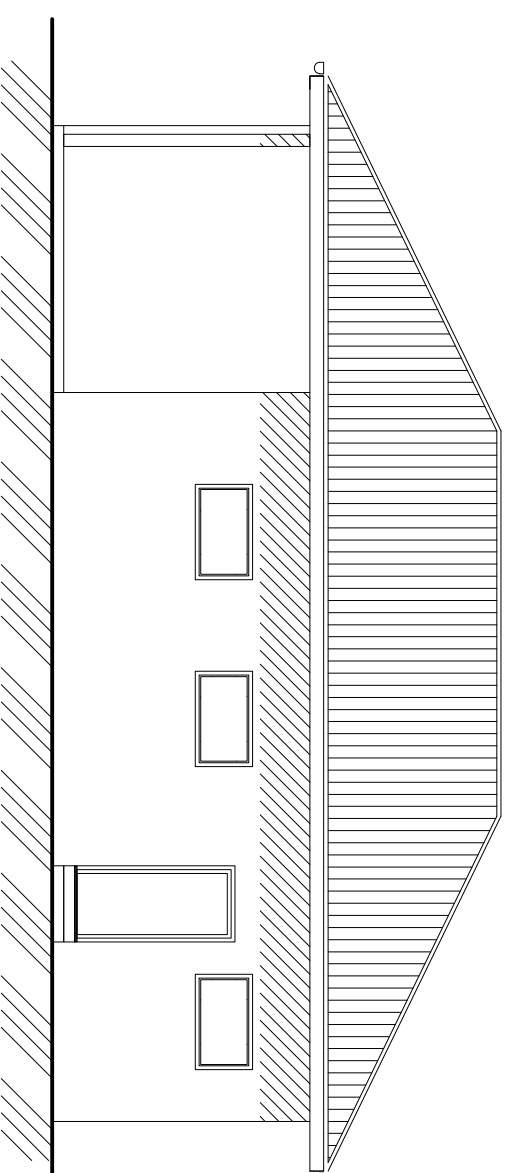
Dipl. Ing. Hačman Milan  
 projektovní atelier  
 Široká 148, 671 67 Hrušovany n./Lev.  
 IČ 456 62 908, DIČ CZ 6107290750  
 tel. +420 515 229 226

		Vypracoval: D. J. Milan Hačman	
		Projektovní atelier 67167 Hrušovany n./Lev.	
Místo stavby: BROD n/Dyji, parc..4050/1, k.ú. Brod nad Dyjí		Hlavní projekt: D. J. Milan Hačman	
Stavebník: JK speed s.r.o., IČ 016 14 851, Šámalova 2, Brno		Projektovní atelier 67167 Hrušovany n./Lev. 148	
Projekt		Formát	
<b>RODINNÝ DŮM se sídlem firmy, přípojky IS</b> <b>SO 02 ZAHRADNÍ DOMEK s kanceláři</b>		Datum	
		Stupeň	
		Arch.č.	
		Zak.č.	
Dokumentace	Paré	Měřítko	Č. výkresu
ŘEZ_B		1:50	8

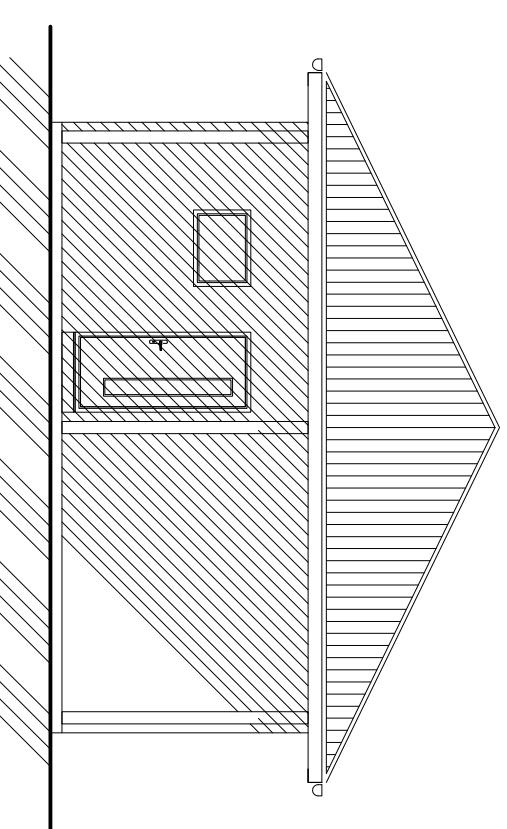
POHLED ZADNÍ - JIHOVÝCHODNÍ



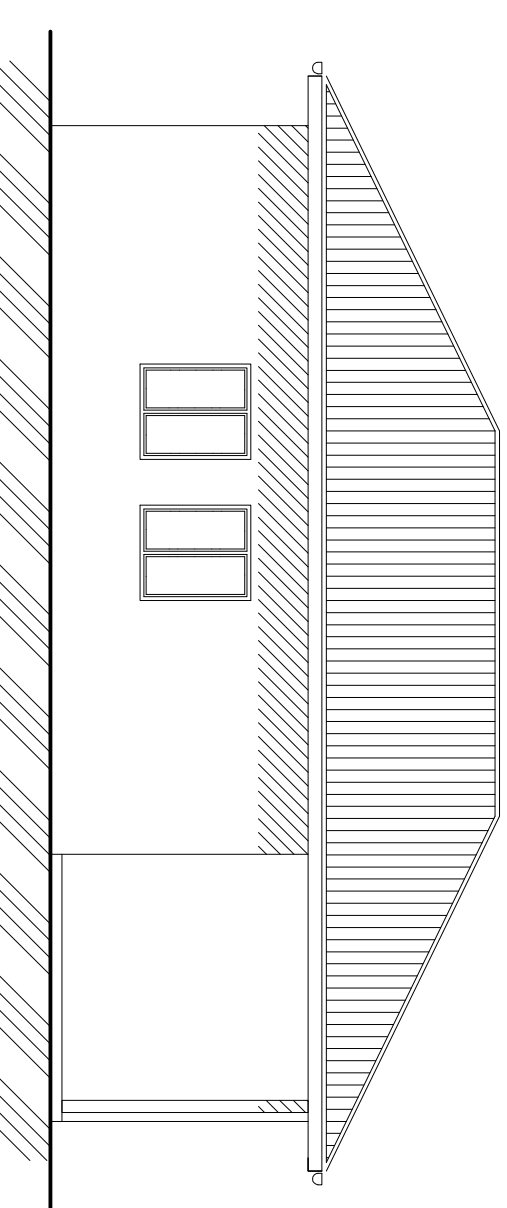
POHLED BOČNÍ - JIHOZÁPADNÍ



POHLED ULIČNÍ - SEVEROZÁPADNÍ



POHLED BOČNÍ - SEVEROVÝCHODNÍ



Dipl. Ing. Hačman Milan


projektovní atelier

Široká 148, 671 67 Hrušovany n./lev.

IČ 456 62 908, DIČ CZ 6107290750

tel. +420 515 229 226

*Mil.*

	Vypracoval: D. J. Milan Hačman Projektovní atelier 67167 Hrušovany n./lev.	<p><del>Hačman</del> projektovní atelier: D. J. Milan Hačman Projektovní atelier 67167 Hrušovany n./lev. 148</p>
	<p>Místo stavby: BROD n/Dyji, parc..4050/1, k.ú.Brod nad Dyjí</p>	Formát

Stavebník JK speed s.r.o., IČ 016 14 851, Šámalova 2, Brno	Datum	09 / 2017
--	-------	-----------

Projekt	Stupeň	JP
RODINNÝ DŮM se sídlem firmy, přípojky IS	Arch.č.	
SO 02 ZAHRADNÍ DOMEK s kanceláři	Zak.č.	

Dokumentace	Paré	Měřítko	Č. výkresu
POHLEDY		1:100	9

## VÝPIS ZDIVA

<b>název mater.</b>	<b>rozměry(mm)</b>	<b>počet m.j.</b>	<b>výrobce</b>	<b>pozn.</b>
<b>obvodové/nosné zdivo:</b>		<b>m2</b>		
YTONG LAMBDA YQ PDK	450/249/499	93,00	YTONG	
YTONG Standard HL	300/249/600	25,50	YTONG	PŘÍZEMÍ
YTONG Standard HL	300/249/600	9,50	YTONG	PŮDA
<b>příčkovky v m2</b>		<b>m2</b>		
YTONG Klasik 12,5	125/249/900	47,00	YTONG	příčky
YTONG Klasik 12,5	125/249/599	7,00	YTONG	kol.pozednice

## VÝPIS PŘEKLADŮ

název položky (označení)	m.j.	délka (m)	počet (ks)		výrobce	poznámka
			NP	půda		
<b>nosné překlady</b>						
NOP 200 - 1500	ks	1,50	6	-	YTONG	
NOP 200 - 1750	ks	1,75	8	-	YTONG	
NOP 300 - 1300	ks	1,30	1		YTONG	
<b>ploché překlady š.12,5</b>						
PSF 125 - 1150	ks	1,15	1	-	YTONG	
PSF 125 - 1300	ks	1,30	3	-	YTONG	
<b>ploché překlady š.15</b>			-	-		
<b>válcované profily</b>			-	-		

## ZÁKLADNÍ CHARAKTERISTIKY STŘECHY

plocha střechy 26°				149 m <sup>2</sup>
hřeben				5,05 bm
nároží				29,5 bm
úžlabí				-
okapní plech				47,30 bm
žlab r.š.330mm				48,75 bm
svod d 100				8 bm
kotlík d100 pro r.š.330				2 ks