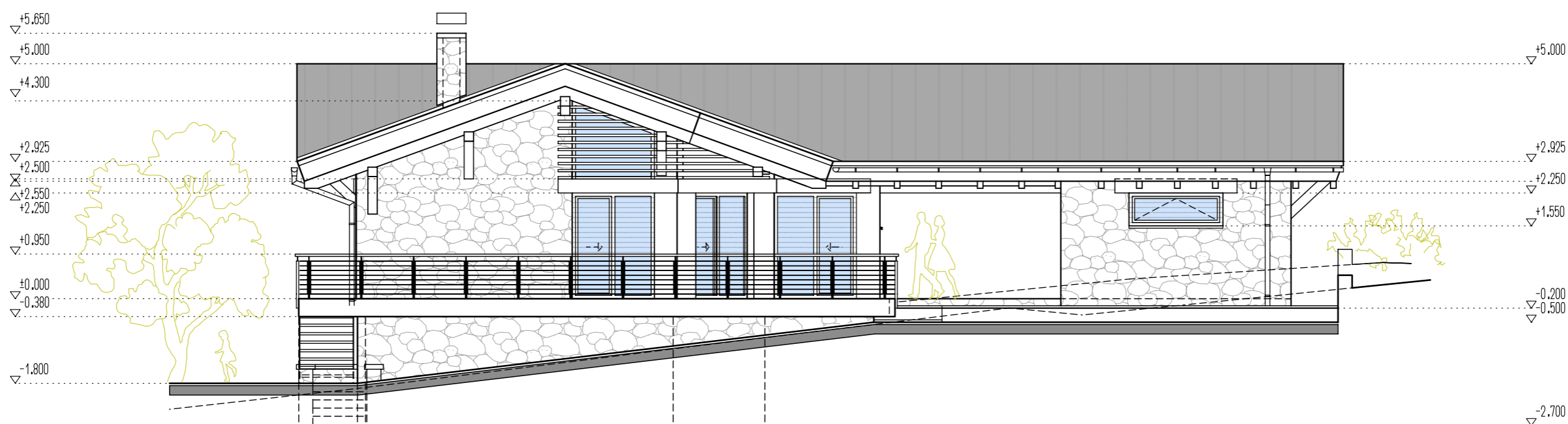
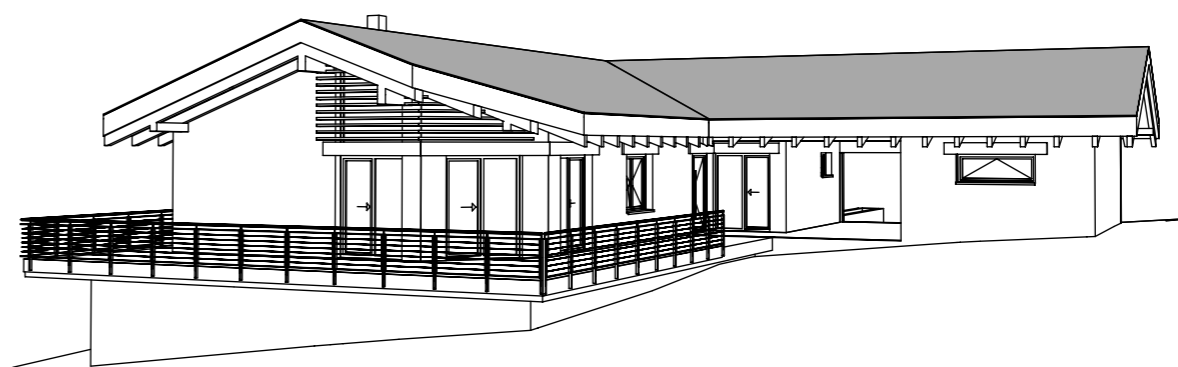
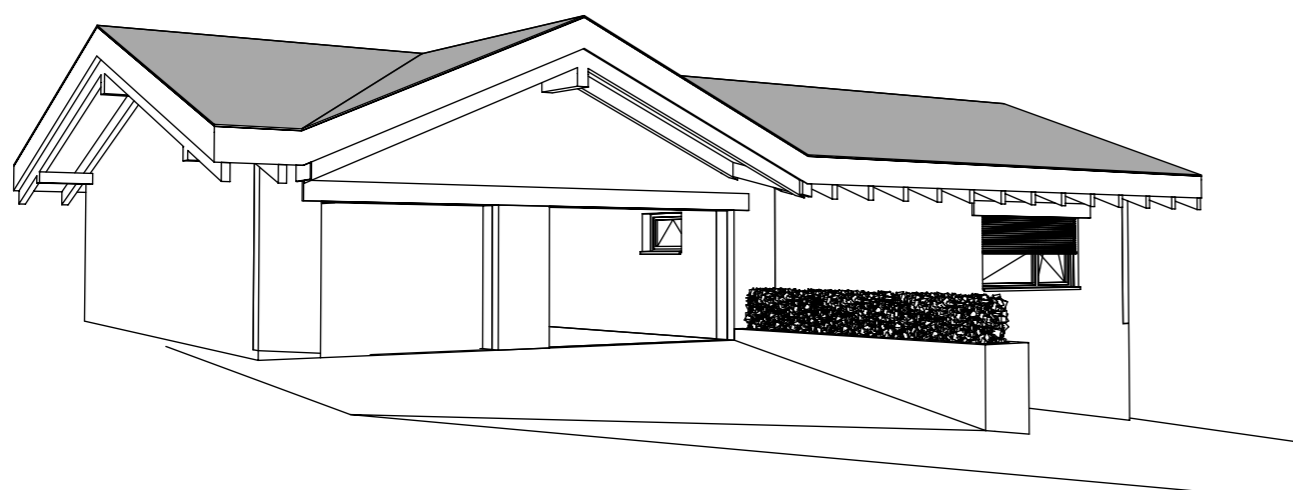


POHĽAD SEVEROVÝCHODNÝ - NAVRHOVANÝ STAV M 1:100



POHĽAD JUHOZÁPADNÝ - NAVRHOVANÝ STAV M 1:100

POHĽAD PERSPEKTÍVNY A



POHĽAD PERSPEKTÍVNY B

LEGENDA MATERIÁLOV :

- (A) - VONKAJŠIA DEKORATÍVNA OMIETKA - FARBA BIELA
- (B) - VONKAJŠIE HLINIKOVÉ ŽALÚZIE - ŠÍRKA LAMELY 90 MM, FARBA SIVÁ
- (C) - KERAMICKÝ FASÁDNY OBKLAD, KAMENNÝ
- (D) - SKLADANÁ KERAMICKÁ KRYTINA, ALT. BETÓNOVÁ - FARBA ČIERNA
- (E) - OKNÁ A DVERE Z HLINIKOVÝCH PROFILOV S IZOLAČNÝM TROJSKLOM - FARBA ANTRACIT
- (F) - ODKVAPOVÝ SYSTÉM Z LAKOPLASTOVANÉHO PLECHU FARBA ANTRACIT
- (G) - KOMÍNOVÝ SYSTÉM SCHIEDEL - KOMÍNOVÁ HLAVA Z KOMÍNOVÉHO PLÁŠŤA SCHIEDEL
- (H) - DREVENÝ FASÁDNY OBKLAD
- (I) - GARÁŽOVÁ BRÁNA SEKČNÁ, VÝSUVNÁ, PLECHOVÁ

* NAVRHOVANÉ TECHNICKÉ RIEŠENIA BUDÚ UPRESNENÉ V NASLEDUJÚCOM STUPNI P0

NAVRHOVANÉ STREŠNÉ KONŠTRUKCIE

- (S1) SKLADBA STREŠNÉHO PLÁŠŤA VÍD TEXTOVÁ ČASŤ - "STREŠNÁ KONŠTRUKCIA"
- (S2) SKLADBA STREŠNÉHO PLÁŠŤA VÍD TEXTOVÁ ČASŤ - "STREŠNÁ KONŠTRUKCIA"

UPOZORNENIE :

- TECHNICKÉ A STATICKÉ DETAILY JE POTREBNÉ DORIEŠIŤ V REALIZAČNEJ DOKUMENTÁCI
- DOKUMENTÁCIA JE SPRACOVANÁ V PODROBNOSTI PRE VYDANIE STAVEBNÉHO POVOLENIA
- DODÁVATEĽ STAVBY JE PRED ZAHÁJENÍM STAVEBNÝCH PRÁČ POVINNÝ PREŠTUDOVAŤ PROJEKTOVÚ DOKUMENTÁCIU V PRÍPADE ZISTENIA NEDOSTATKOV NA NE UPOZORNIŤ PROJEKTANTA
- POČAS REALIZOVANIA STAVBY JE POTREBNÉ DODRŽIAVAŤ PLATNÉ VYHLÁŠKY, STN, STN EN.

POHĽADY - NAVRHOVANÝ STAV M 1:100

±0.000 = NAVRHOVANÁ NULOVÁ VÝŠKA JE VRCHNÁ PODLAHA NA 1.NP

SADA ČÍSLO :



ZODPOVEDNÝ PROJEKTANT Ing. Vojtech Jačišin	VYPRACOVAL Ing. Vojtech Jačišin	KRESLIL Ing. Vojtech Jačišin	KONTROLOVAL Ing. Vojtech Jačišin	A - Club, s r.o. Lozany č.49, 08232 PO Ateliér : Saríšská č.1 08001 Prešov
OKRES : Prešov	MIESTO-OBEC : SVINIA	FORMÁT : 04xA4	DÁTUM : 02/2017	
INVESTOR : ANDRAŠČÍK MAREK, FRÍČOVCE 263, 08237 FRÍČOVCE	STAVBA : NOVOSTAVBA RODINNÉHO DOMU SVINIA , OKR . PREŠOV, Č.P. 57/22	STUPEŇ PD : DŮR+ DSP	ČÍSLO ZÁKAZKY	
OBJEKT : SO 01 - VLASTNÝ OBJEKT	PARCELA ČÍSLO : 57/22	ČÍSLO KÓPIE	ARCHÍVNE ČÍSLO	
OBSAH VÝKRESU :	KATASTRÁLNE OZEMIE : SVINIA	MIERKA : 1: 100	ČÍSLO VÝKRESU : 9	
POHĽAD SEVEROVÝCHODNÝ , JUHOZÁPADNÝ - NAVRHOVANÝ STAV				