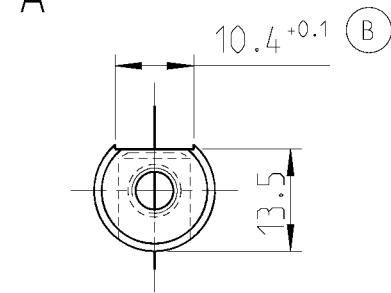


Nach Aufsetzen  
der Bohrerspitze an  $\varnothing 7$ ,  
2.7-0.2mm tief

Einhaltung ist wichtig  
für Teilefestigkeit



Sichtfläche komplett (B)  
Kanten gebrochen bzw. gleitgeschliffen

D	Material EN AW 6012 T6 auf EN AW 6060 T66 geändert, Tabelle entfernt	24.11.2014	
C	Material ergänzt, Zeichnung in 3D umgesetzt	07.05.2012	
B	Maß 10.4+0.1 statt 10+0.2/-0.1; Sichtfläche hinzugefügt	14.05.2008	
A	Zeichnung ist gültig	22.11.2006	
E	Änd./Mod. Bezeichnung/Description	Datum/Date	Geändert/Changed by
(Prüfmaße) / (Inspection dimensions)		Kanten/Edges DIN ISO 13715	Allgemeintoleranz/General tolerance DIN ISO 2768-m-K
Maßeinheit/Scale unit mm		Masse/Weight 17 g	
Abmaße/Dimensions 16 x 45 x 16		Werkstoff/Material EN AW 6060 T66 (D)	
Datum/Date 22.11.2006		Art.-Nr./Art.-no.	
		Maßstab/Scale 1:1	
		Blatt/Sheet 1/1	
		Format A4	
		Status Freigabe	
		Version D.1	