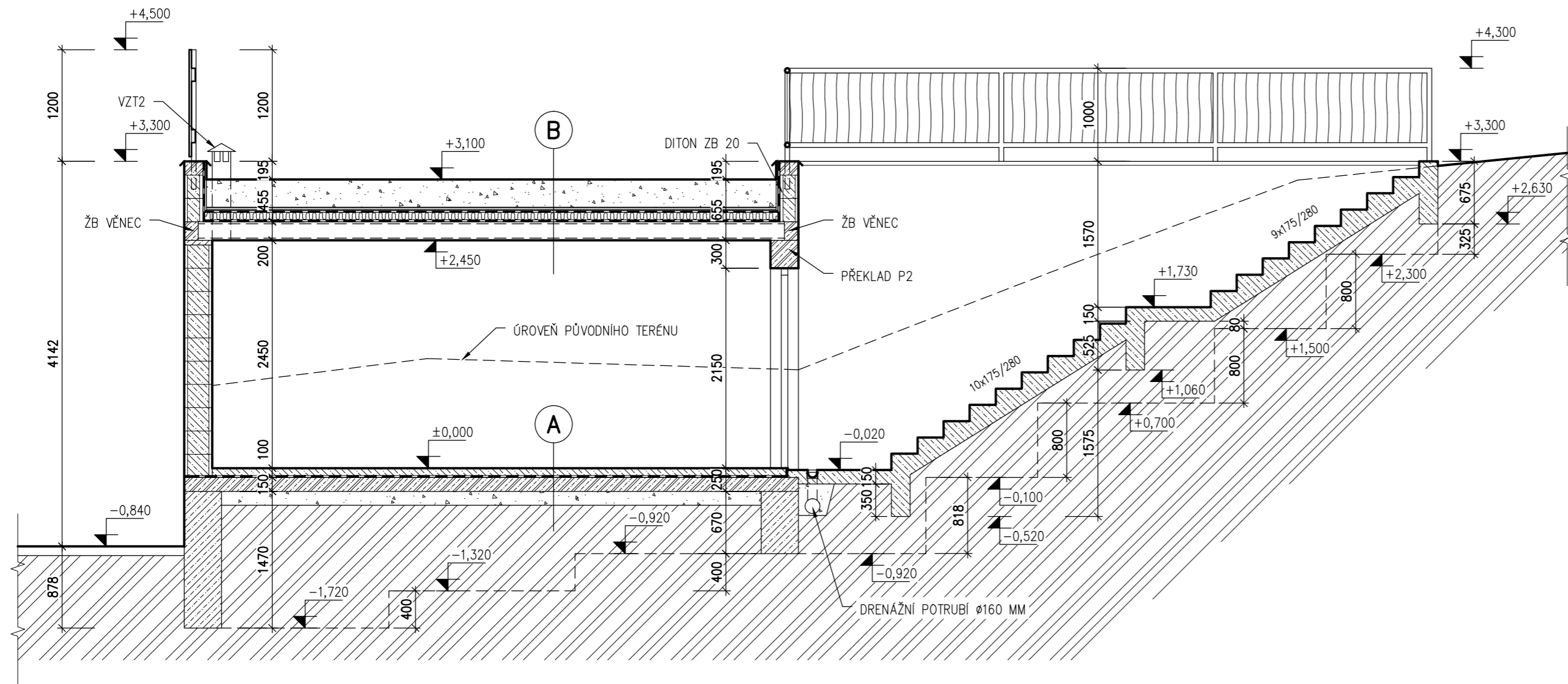
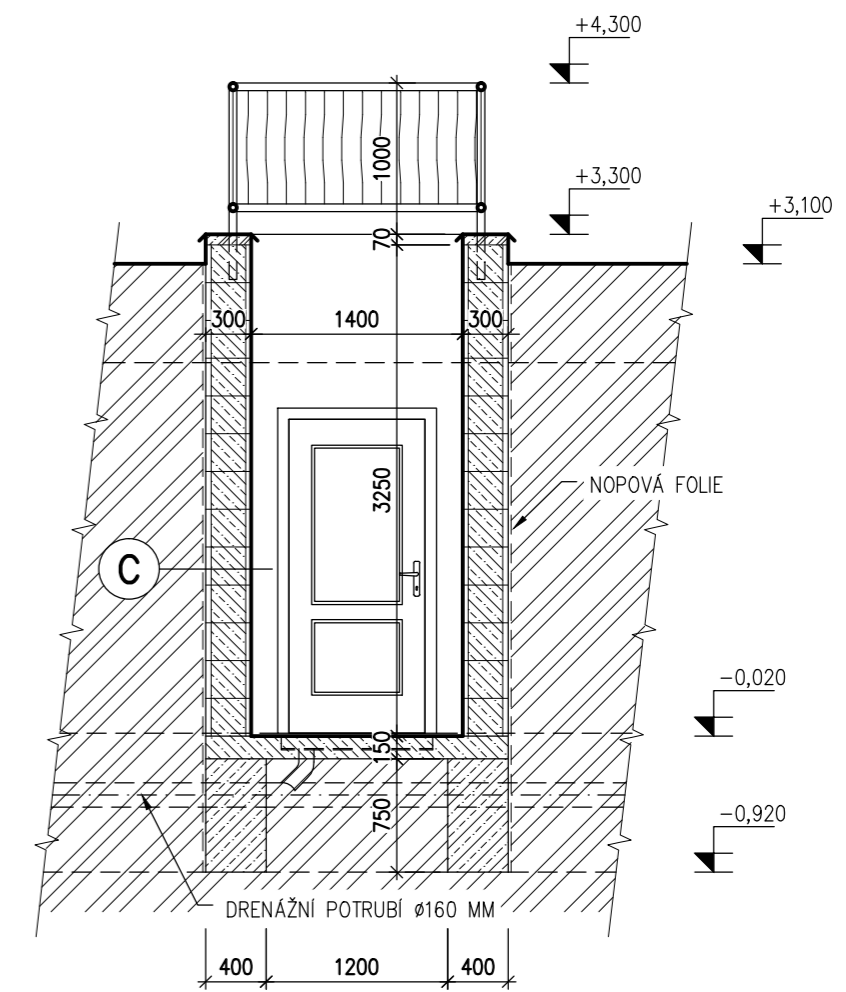


ŘEZ A - A



ŘEZ C - C



SKLADBY KONSTRUKCÍ :

- A**
- EPOXIDOVÝ NÁTĚR SIKAFLOOR - 264 - MM
 - PENETRACE SIKAFLOOR - 156 - MM
 - BET. MAZANINA S KARI SÍŤ 150/150/4 MM 100 MM
 - GLASTEK + ELASTEK 40 SPECIAL MINERAL 8 MM
 - ASFALTOVÝ LAK PENETRAČNÍ - MM
 - PODKLADNÍ BETONOVÁ DESKA B20 S KARI SÍŤ 100/100/8 MM 150 MM
 - ZHUTNĚNÝ ŠTĚRKOVÝ PODSYP FR. 8/32 MM 150 MM
 - ROSTLÝ TERÉN

- B**
- VEGETACE - TRÁVA
 - VRSTVA SUBSTRÁTU PRO TRÁVNÍK - DEK TR 100, 100 MM
 - VRSTVA ZEMINY, 200 MM
 - NETKANÁ TEXTILIE - FILTEK 300 G/M2
 - DRENAŽNÍ A AKUMUL. VRSTVA - DEKDREN T20 GARDEN
 - NETKANÁ TEXTILIE - FILTEK 300 G/M2
 - HYDROIZOLACE GLASTEK 40 SPECIAL MINERAL + ELASTEK 50 GARDEN
 - POLYSTYREN EPS 100 Z, 100 MM
 - HYDROIZOLACE GLASTEK 40 SPECIAL MINERAL
 - PENETRAČNÍ NÁTĚR
 - ŽELEZOBETONOVÝ STROPNÍ PANEL PARTEK HCE 200
 - VÁPENOCEMENTOVÁ OMÍTKA

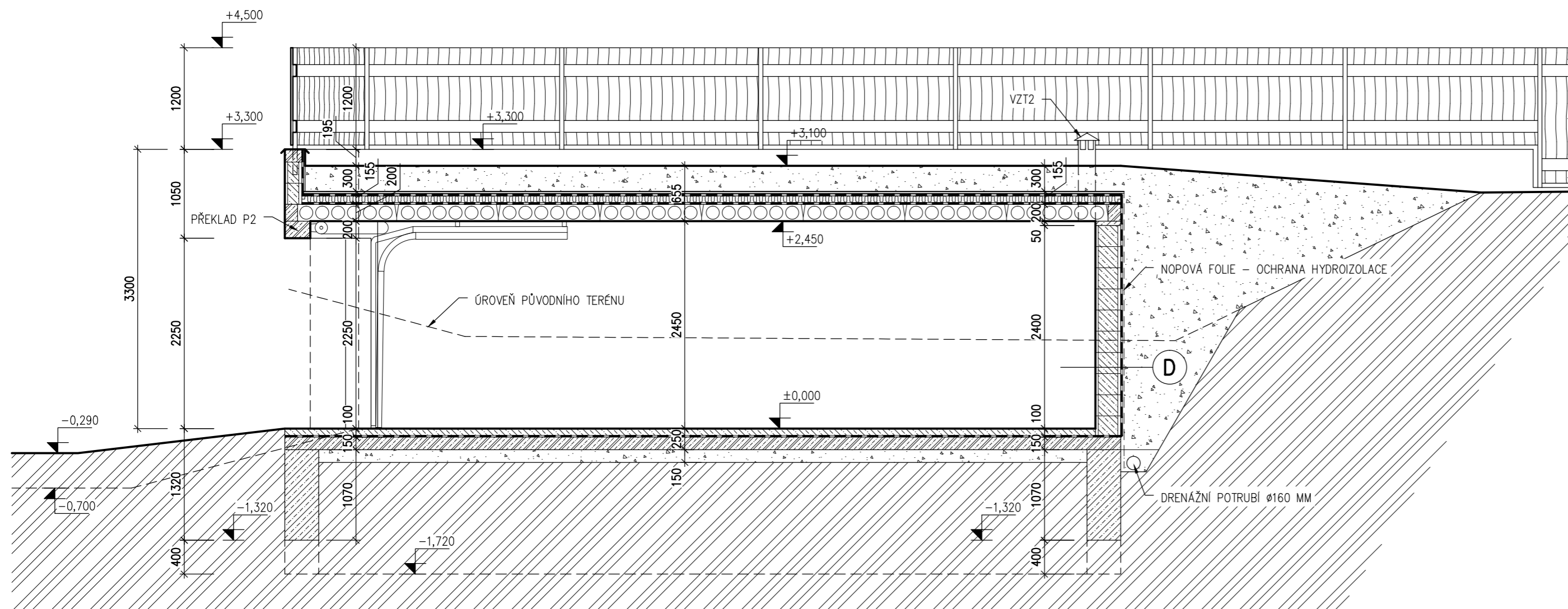
- C**
- BETONOVÁ TVÁRNICE ZTRACENÉHO BEDNĚNÍ
 - NOPOVÁ FOLIE
 - TERÉN

- D**
- VÁPENOCEMENTOVÁ OMÍTKA
 - BETONOVÁ TVÁRNICE ZTRACENÉHO BEDNĚNÍ
 - PENETRAČNÍ NÁTĚR
 - HYDROIZ. GLASTEK 40 SPECIAL MINERAL + ELASTEK 50 GARDEN
 - NOPOVÁ FOLIE
 - TERÉN

LEGENDA MATERIÁLŮ :

- ZDIVO Z BETONOVÝCH TVÁRNIC ZTRACENÉHO BEDNĚNÍ, TL. ZDIVA 300 MM, VÝTUŽ A BETONOVÁ VÝPLŇ DLE STATICKÉ ČÁSTI PD.
- TEPELNÁ IZOLACE
- HYDROIZOLACE
- PROSTÝ BETON B15
- VYZTUŽENÝ BETON B20
- ZHUTNĚNÝ NÁSYP
- ROSTLÝ TERÉN
- VZT1 VĚTRACÍ OTVOR 250/250 MM, S.H.+0,2M, OPATŘENÝ NEUZAVÍRATELNOU MŘÍŽKOU.
- VZT2 VĚTRACÍ PRŮDUCH + KOMINEK, Ø200 MM.

ŘEZ B - B



Arch. studie: -	Zodp. projektant: Jan Kůla	Kreslil: Jan Kůla	Projektová kancelář Jan Kůla
Investor: Pavel Engel, Káránská 376/5, Praha 10			Tel.: 603974619, E-mail: info@projektykula.cz http: www.projektykula.cz
Akce: NOVOSTAVBA DVOJGARŽE parc.č. 67, k.ú. Krpy [675091]			Datum: Prosinec 2016
			Souprava:
			Stupeň PD: SP
			Měřítko: 1:50
ŘEZ A - A, B - B, C - C			D.1.1.5