

PŌDORYS 1.NP - NAVRHOVANÝ STAV
M 1:50

LEGENDA :

- A1 * DO PODKLADOVÉHO BETÓNU VLOŽIŤ KARI SIET' 200x200x6 mm-2x,
A2 * PE FÓLIA PROTI ZATEČENIU ŽÁMOSVEJ VODY Z PODKLADOVÉHO BETÓNU , SPOJE PREKRÝŤ
A3 * KONŠTRUKCIA OKOKVAPOVÉHO CHODNÍKA
...
A15 * KOTVACIE OCEĽOVÉ PLATNE PRE DREVENÉ PRVKY KROVU A DREVENÉ STROPNICE K ŽB KONŠTRUKCIAM. POVRCHOVÁ ÚPRAVA PLATNÍ ŽŔAROVÝM ZINKOVANÍM.

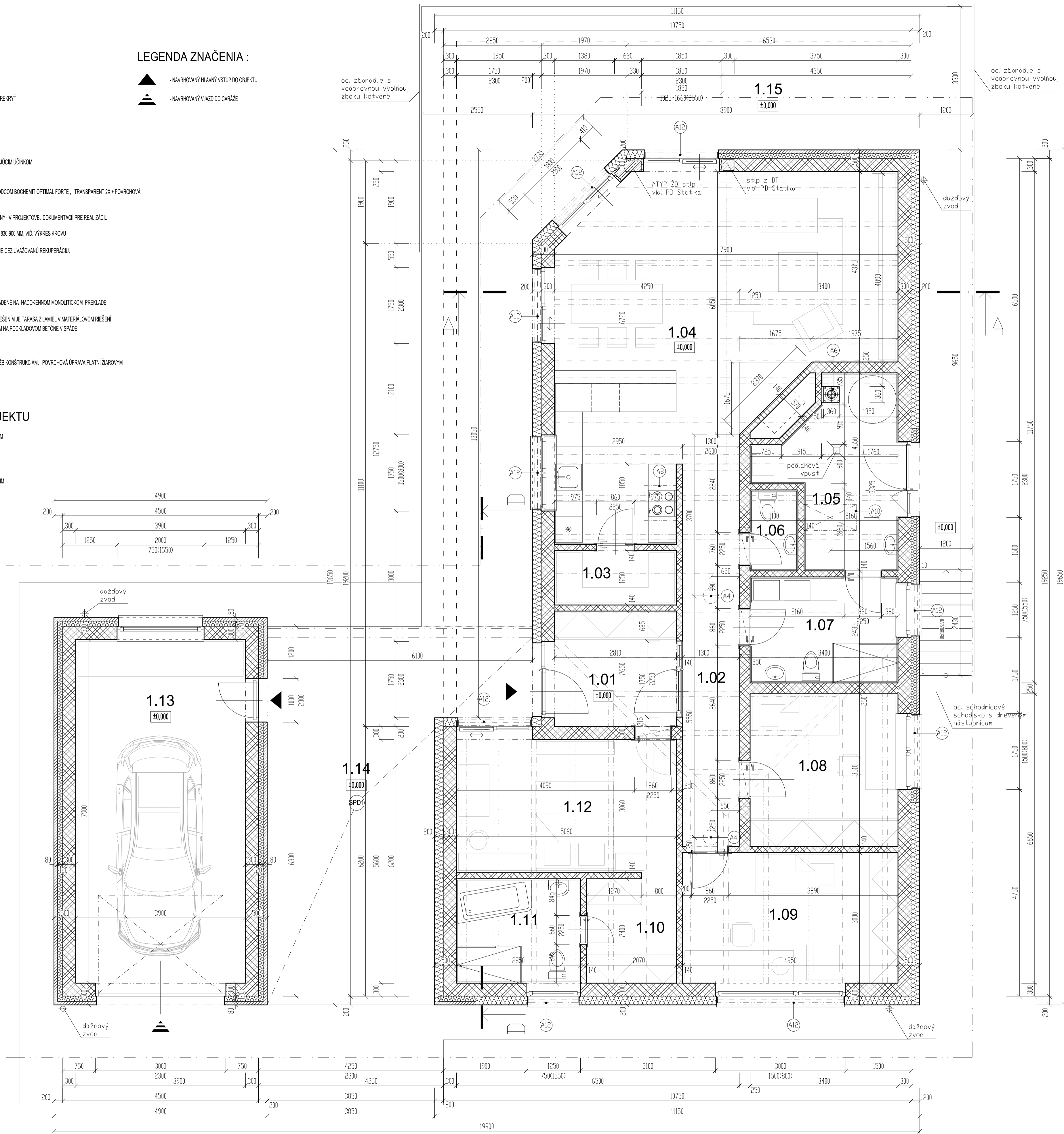
LEGENDA ZNAČENIA :

- NAVRHOVANÝ HLAVNÝ VÝSTUP DO OBJEKTU
- NAVRHOVANÝ VJAZD DO GARÁŽE

NAVRHOVANÉ ZATEPLENIE STIEN OBJEKTU

- ZS1 KONTAKTNÝ ZATEPLOVACÍ SYSTÉM, IZOLANT Z EPS S PRÍMESOU GRAFITU HR. 200 MM
ZS2 KONTAKTNÝ ZATEPLOVACÍ SYSTÉM, IZOLANT Z XPS HR. 200 MM
ZS3 KONTAKTNÝ ZATEPLOVACÍ SYSTÉM, IZOLANT Z EPS S PRÍMESOU GRAFITU HR. 120 MM
...
ZS6 KONTAKTNÝ ZATEPLOVACÍ SYSTÉM, IZOLANT Z XPS HR. 120 MM

POZNÁMKA
SKLADBU ZATEPLOVACÍCH SYSTÉMOV VÍD. V.Č.1 - TECHNICKÁ SPRÁVA, ČASŤ TEPELNÉ IZOLÁCIE



LEGENDA MIESTNOSTÍ 1.NP

Table with columns: ČM, OČEL MIESTNOSTI, PLOCHA (m2), IPRAVA PODVRCHOV, PODLAHY, STĚNY, STROPY, POZNÁMKA. Rows 1.01 to 1.15.

LEGENDA STAVEBNÝCH MATERIÁLOV :

- * NAVRHOVANÉ OBVOJOVÉ NOSNÉ MURIVO Z KERAMICKEJ TVÁRNICE HELUZ FAMILY 30 BRUSEŇA HR. 300 MM NA LEPAČKU ZMES
* NAVRHOVANÉ OBVOJOVÉ NOSNÉ MURIVO Z KERAMICKEJ TVÁRNICE HELUZ FAMILY 30 BRUSEŇA HR. 300 MM NA LEPAČKU ZMES
...
* KERAMICKÝ OBLAD

UPOZORNENIE:
- TECHNICKÉ A STATICKÉ DETAILY JE POTREBNÉ DORIEŠIŤ V REALIZAČNEJ DOKUMENTÁCII
...
PŌDORYS 1.NP - NAVRHOVANÝ STAV
SADA ČÍSLO : 1 2 3 4

POZNÁMKA :

- * ZÁKLADOVÁ ŠKÁRA MUSI BYŤ VÝŠŤ MIN. 100 mm POD UPRÁVENÝM TERÉNOM
* ZÁKLADOVÉ KONŠTRUKCIE ZAKLADÁŤ VÝŠŤ MIN. 60 mm V RASTLÍM TERÉNE, PRI REALIZÁCII JE MOŽNÉ VÝŠKOVÉ RIEŠENIE
...
A ZÁKLADOVÉ KONŠTRUKCIE NADMENNŤVAŤ POĽA ZISTENÝCH HODNŮT

- * ZÁSYPY JE NUTNÉ ZHUTNIŤ PO VRSTVÁCH HR. 200 MM, emn = 50 MPa
* DO PODKLADOVÉHO BETÓNU POD NOVÉ PODLAHY VLOŽIŤ KARI SIET' 150x150x6 AT. 200x200x6 mm-1x
...
* NAVRHOVANÝ BLESKOVD. VÍD. ČASŤ ELE V NASLEDUJÍCUM STUPNI PO PRE REALIZÁCIU STAVBY

- * DO OBNÁŽANÍ ZÁKLADOVEJ ŠKÁRY PRIZIATŤ NA OIVERNÉ ZÁKLADOVÝCH
* NAVRHOVANÉ OKNÁ, DVERE - DREVENÉ, ALT, HLINÍKOVÉ
...
* NAVRHOVANÉ BLESKOVD. VÍD. ČASŤ ELE V NASLEDUJÍCUM STUPNI PO PRE REALIZÁCIU STAVBY

- * DO DAŽDOVÝCH ZLABOV VKLADAŤ DILATAČNÉ KUSY
* NAVRHOVANÉ OKNÁ, DVERE - DREVENÉ, ALT, HLINÍKOVÉ
...
* NAVRHOVANÉ BLESKOVD. VÍD. ČASŤ ELE V NASLEDUJÍCUM STUPNI PO PRE REALIZÁCIU STAVBY

Table with columns: AUTOR, ZODPovedný PROJEKTANT, VYPRACOVAL, KRESLIL, A-Club, s r.o., LAŽANY č.49, 08232 PŌ, ATELIER : ŠARIŠSKÁ č.1, 08001 Prešov, FORMÁT, Dátum, STUPEŇ PD, STAVBA : NOVOSTAVBA RODINNEHO DOMU, SVINIA, okr. Prešov, č.p. 57/22, OBJEKT : SO-01 VLASTNÝ OBJEKT, PARCELA ČÍSLO : 57/22, KATASTRÁLNE OZEMIE : Svinia, ČÍSLO KAPJE, ARCHIVNE ČÍSLO, MIERKA : 1: 50, ČÍSLO VKRESU : 4