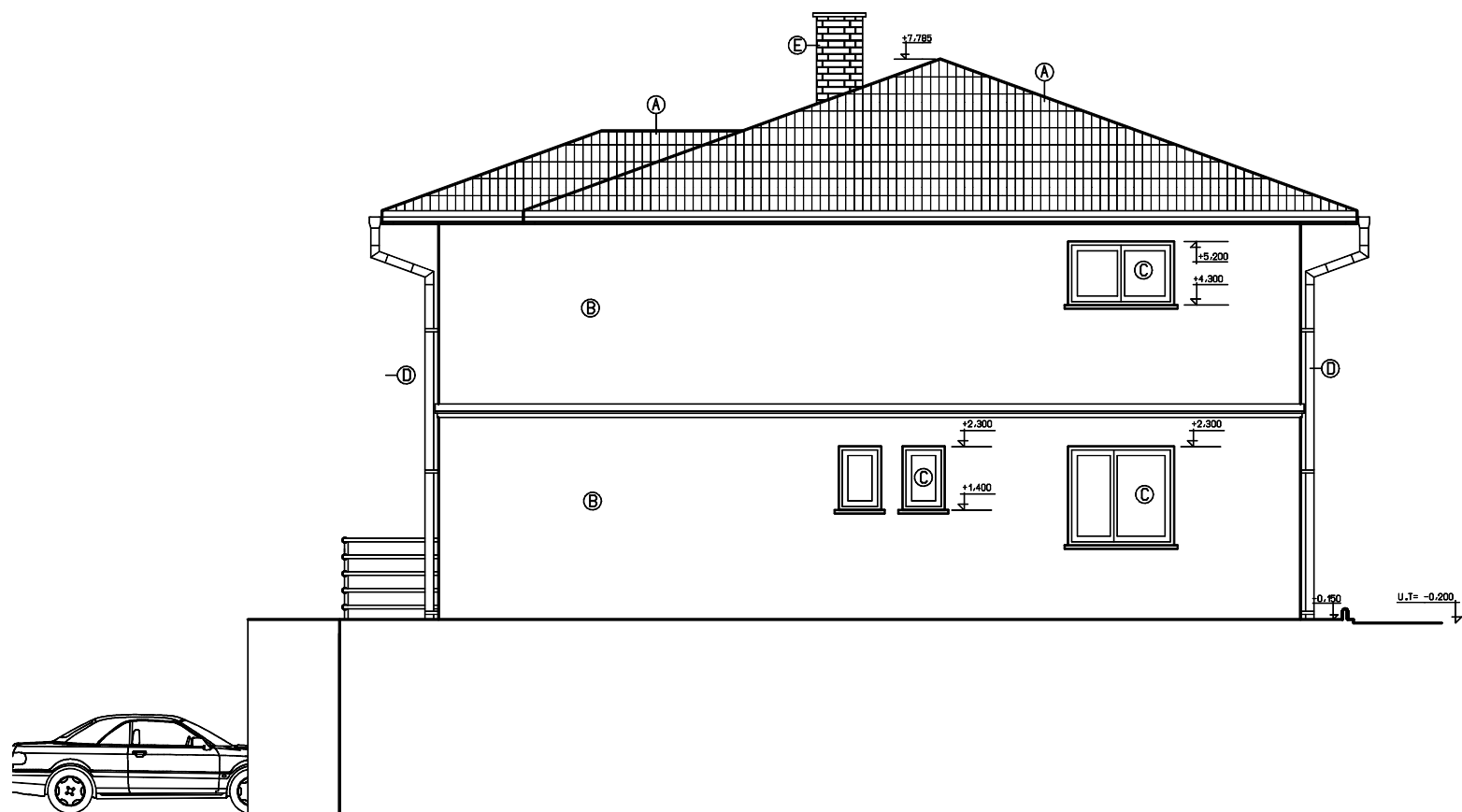
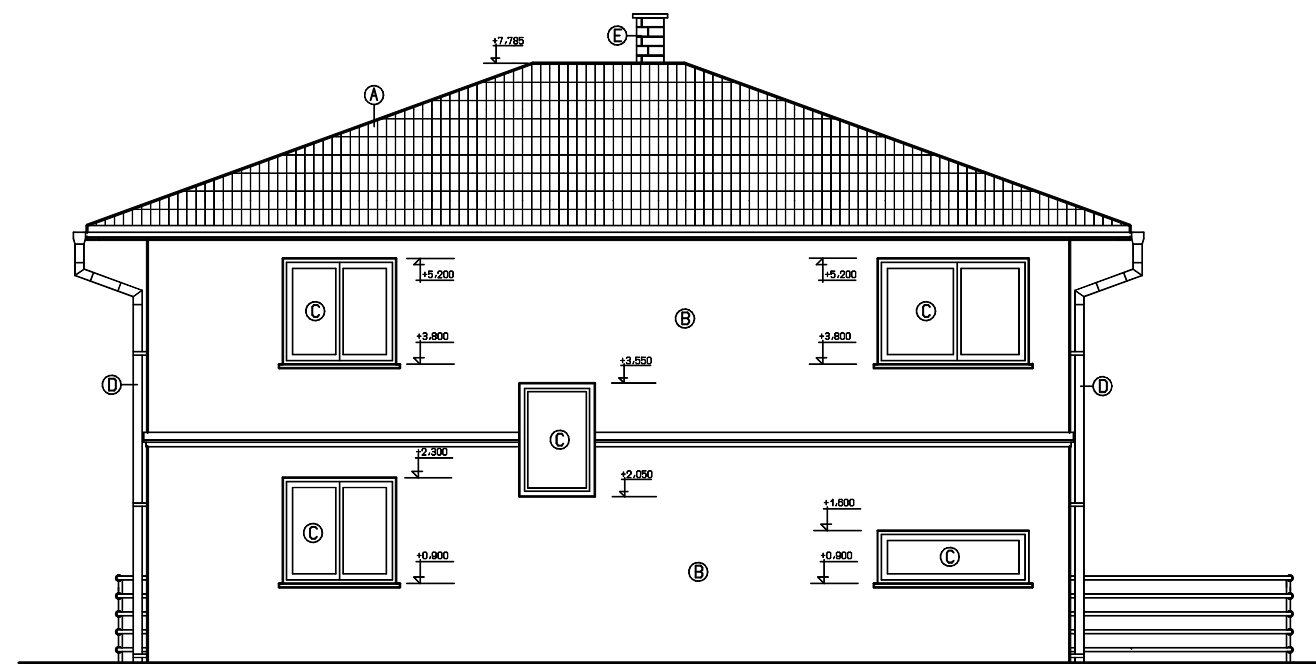


RODINNÝ DOM
POHLAD BOČNÝ - VÝCHODNÝ M 1:100



RODINNÝ DOM
POHLAD ZADNÝ - SEVERNÝ M 1:100



Legenda materiálov

- A Strešná krytina Bramac
- B Fasáda - povrchová omietková vrstva - Granolan Baumit
- C Plastové okná a dvere
- D Okapový systém RUUKKI 150/100
- E Komín SCHIEDEL ABSOLUT 20

Projektová dokumentácia vypracovaná pre stavebné povolenie
Projektová dokumentácia vypracovaná na základe § 45 stavebného zákona

ved.projektant	zodp.projektant	vypracoval		
Ing. E. Lonský	Ing. E. Lonský	J.Kavuljak		
miesto stavby: Štefanov nad Oravou		Parc. č. 292/4,293/3		
investor: Bc. Peter Poláčik, Hlavná 222, Štefanov nad Oravou			dátum	07/2014
RODINNÝ DOM			formát	1xA2
			č.záázky	10/2014
			Profesia ARCHITEKTÚRA	
POHLADY			Merítko:	Číslo výkresu
			1:100	09