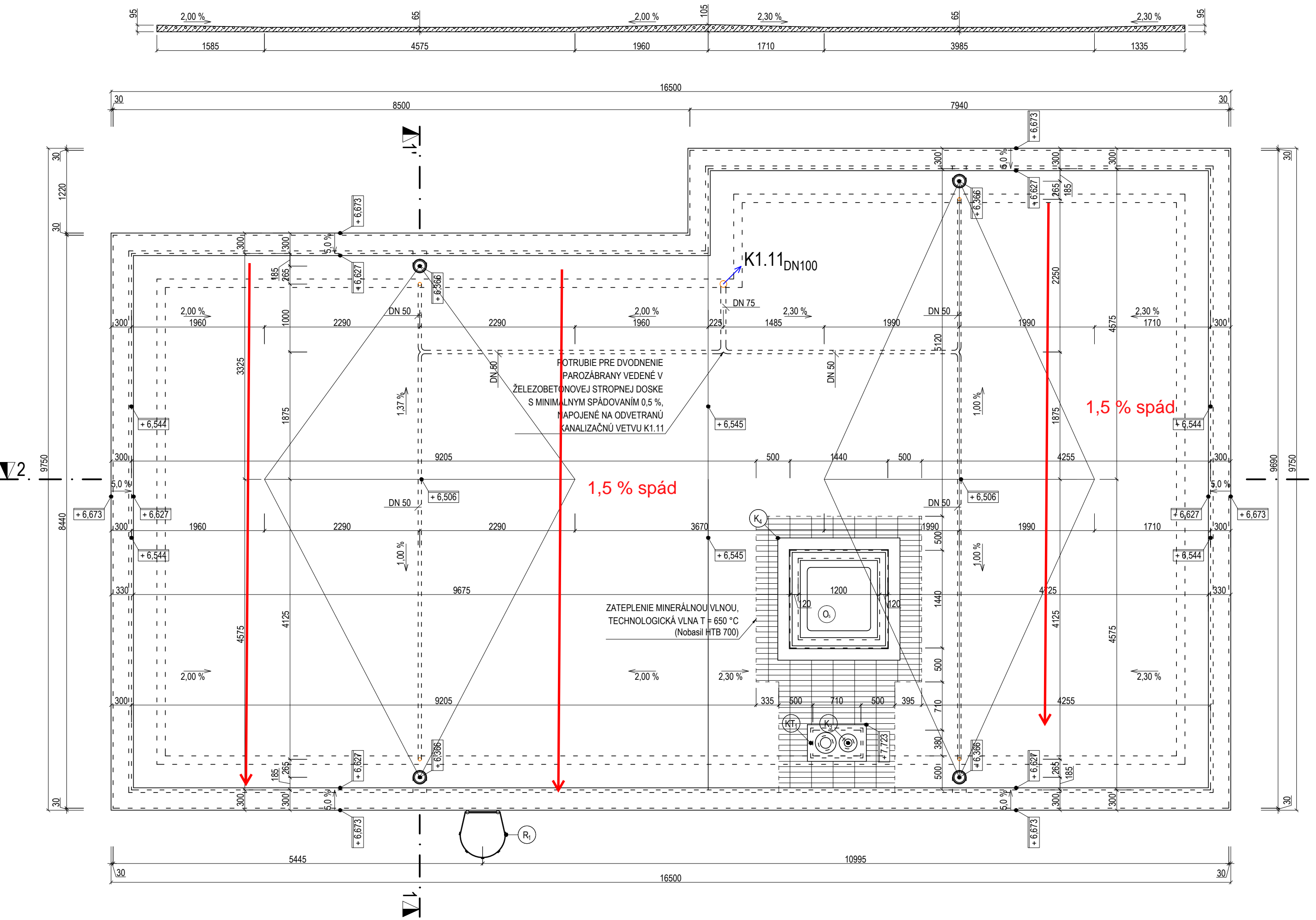
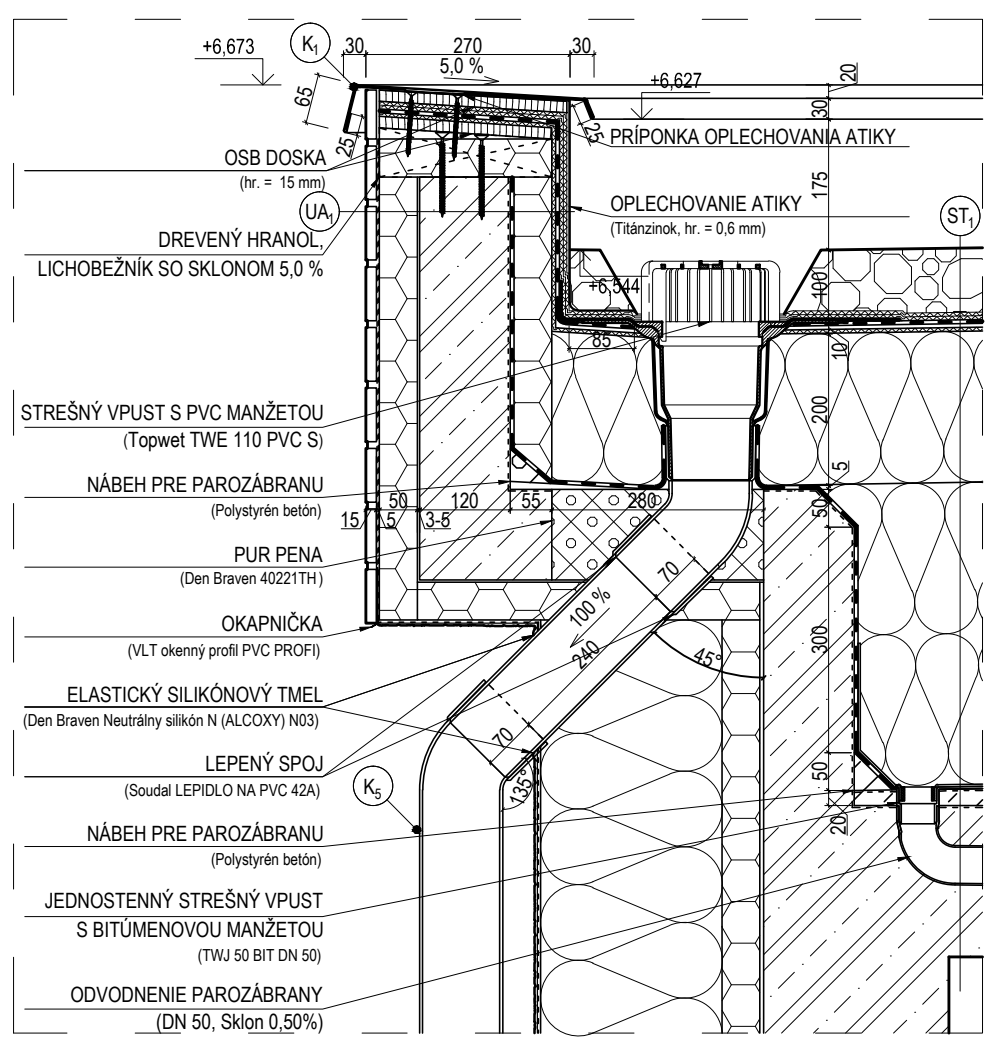


PROFIL SPÁDOVEJ VRSTVY V REZE 2-2' (V HREBENI)



PROFIL SPÁDOVEJ VRSTVY V REZE 1-1' (V HREBENI)

DETAIL STREŠNEJ VPUSTE  
M 1:10



LEGENDA ZNAČIEK

- Tl<sub>2</sub>** - EXTRUDOVANÝ POLYSTYRÉN, hr. = 50 mm,  $\rho = 33 \text{ kg/m}^3$ ,  $\lambda = 0,036 \text{ W/(m.K)}$ , (Styrodur 3000 CS)
- R<sub>1</sub>** - EXTERIÉROVÝ REBRÍK S UZÁVEROM PROTI NECHCENÉMU VÝLEZU, KOTVENIE DIŠTANČNÝMI KOTVAMI S PRERUŠENÍM TEPELNÉHO MOSTU ALEBO DIŠTANČNÉ KOTVENIE ZÁVITOVÝMI TYČAMI Z UŠLACHTILEJ OCELE (Podľa požiadaviek investora)

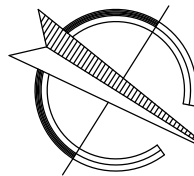
LEGENDA KLAMPIARSKYCH PRÁC

- K<sub>1</sub>** - OPLECHOVANIE ATIKY, PLECH NA BÁZE TITÁNZINKU, hr. = min. 0,6 mm (Odtieň podľa požiadaviek investora)
- K<sub>2</sub>** - UKONČENIE KOMINOVÝCH PREDUCHOV, PLECH NA BÁZE TITÁNZINKU, hr. = min. 0,6 mm (Odtieň podľa požiadaviek investora)
- K<sub>3</sub>** - OPLECHOVANIE KOMÍNA, PLECH NA BÁZE TITÁNZINKU, hr. = min. 0,6 mm (Odtieň podľa požiadaviek investora)
- K<sub>4</sub>** - OPLECHOVANIE STREŠNÉHO OKNA, PLECH NA BÁZE TITÁNZINKU, hr. = min. 0,6 mm (Odtieň podľa požiadaviek investora)
- K<sub>5</sub>** - ZVODOVÉ POTRUBIE S POVRCHOVOU ÚPRAVOU - PLECH NA BÁZE TITÁNZINKU, hr. = min. 0,6 mm DN 100, (Odtieň podľa požiadaviek investora)

POZNÁMKY:

- BUDOVA JE ZATEPLENÁ KONTAKTNÝM ZATEPLOVACÍM SYSTÉMOM Z MINERÁLNEJ VLNÝ HRUBKY 220 mm A 240 mm, S PRESAHOM FASÁDNEJ TEPELNEJ IZOLÁCIE NA RÁM OKNA RESP. DVERÍ V ŠIRKE 40 mm - FASÁDNA DOSKA Z MINERÁLNEJ VLNÝ S MAXIMÁLNOU HODNOTOU  $\lambda = 0,041 \text{ W/(m.K)}$  KOTVENÁ K PODKLADU POMOCOU LEPIACEJ STIERKY A MECHANICKÝCH KOTVÍ. DOSKY SA NA PODKLAD LEPIA NANESENÍM LEPIACEJ MALTY PO OBVODE DOSKY A NA TERČE DO STREDU DOSKY. DOSKY JE NUTNÉ K PODKLADU MECHANICKY KOTVIŤ TANIEROVÝMI KOTVAMI (KOTVY S KOVOVÝM TRŤOM,cca. 5 - 6 kN/m<sup>2</sup>).
- PRED ZAČATÍM STAVEBNÝCH PRÁČ KOORDINOVÁŤ VŠETKY PRIEPAZY S JEDNOTLIVÝMI PROFESIAMÍ.
- PRED VÝROBOU VÝPLŇI OTVOROV OKIEN A DVERÍ PREKONTROLOVAŤ STAVEBNÉ ROZMERY OTVOROV PRÍPADNE UPRAVIŤ PODLA KONKRÉTNÝCH TECHNICKÝCH POŽIADAVIEK DODÁVATEĽA OTVOROVÝCH VÝPLŇÍ.
- ŠÁCHTY OBMUROVAŤ AŽ PO OSADENÍ VŠETKÝCH ROZVODOV.
- OCHRANA HYDROIZOLÁCIE PRED MECHANICKÝMI POŠKODENÍMI POČAS VÝSTAVBY MUSÍ BYŤ PREVEDENÁ Z BETÓNOVÝCH TVÁRNIC V ZVISLOM SMERE A BETÓNOVOU MAZANINOU VO VODOROVNOM SMERE.
- POŽIARNA ODOLNOSŤ KONŠTRUKCII NA HRANICI POŽIARNÝCH ÚSEKOV MUSÍ SPLŇAŤ POŽIADAVKY STANOVENÉ V PRÍSLUŠNEJ ČASŤI PROJEKTOVEJ DOKUMENTÁCIE.
- ROZHRIANIA MATERIÁLOV PODLÁH (LAM. PARKETY - KER. DLAŽBA) BUDÚ OPATRENÉ PRECHODOVOU LIŠTOU, OSADENOU PODLA ŠPECIFIKÁCIE VÝROBCU.
- MATERIÁLOVÉ, ROZMEROVÉ A FAREBNÉ RIEŠENIA POVRCHOVÝCH (POHLADOVÝCH) KONŠTRUKCII (OMIETKY, OBKLADY, DLAŽBY...) BUDÚ UPRESNENÉ PO ODSÚHLASENÍ INVESTOROM.

- V PRÍPADE NEJASNOSTÍ, PRÍPADNÝCH ÚPRAV ALEBO NEZHODNOSTÍ S PROJEKTOVOU DOKUMENTÁCIOU KONTAKTOVAŤ PROJEKTANTA !!!
- NEODDELITELNOU SÚČASŤOU PROJEKTOVEJ DOKUMENTÁCIE JE TECHNICKÁ SPRÁVA !!!



±0,000 = 152,00 m n.m.		Projekt: <b>RODINNÝ DOM</b>		Miesto stavby: Zámocká ulica, 902 01 Pezínok	Adresácia:
Zodpovedný projektant: Ing. Peter HANULIAK, PhD.	Hlavný projektant: Ing. Lukáš ZELEM	Druh dokumentu: <b>PROJEKT PRE STAVEBNÉ POVOLENIE</b>	Parcelné číslo: 709, 758	Katastrálne územie: Pezínok	Číslo výkresu: AKP - 06
Vypracoval: Ing. Lukáš ZELEM					
Investor: Ing. Marek LUCKÝ, Belehradská 6, 831 04 BRATISLAVA	Názov dokumentu: <b>STRECHA SO 01</b>	Dátum vydania: 09/2016	Mierka: 1:50, 1:10		