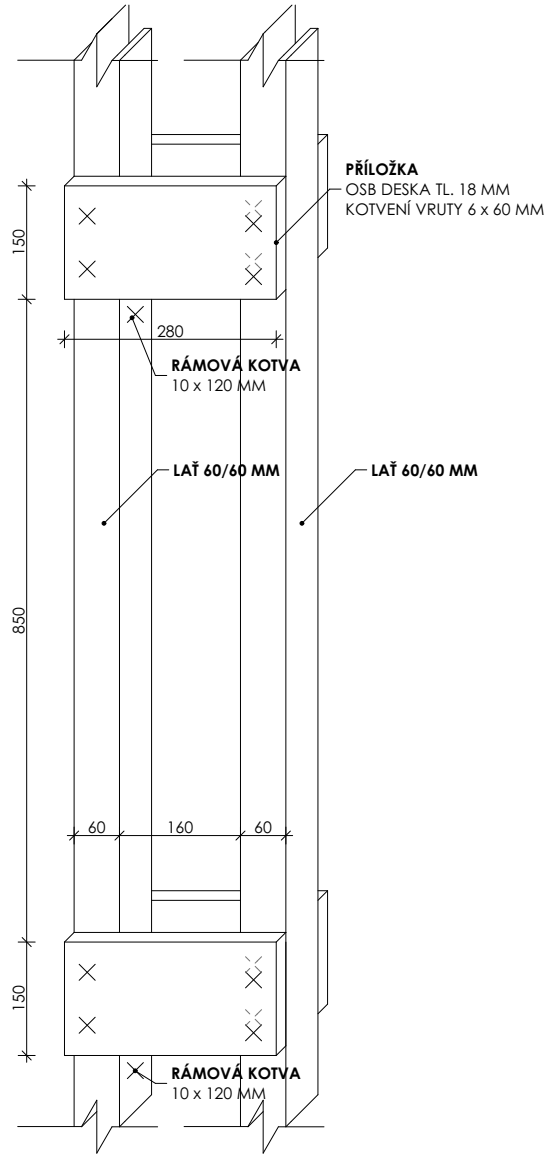


KOTVENÍ NOSNÍK FASÁDY



**PŘÍLOŽKA**  
OSB DESKA TL. 18 MM  
KOTVENÍ VRUTY 6 x 60 MM

**RÁMOVÁ KOTVA**  
10 x 120 MM

**LAŤ 60/60 MM**

**LAŤ 60/60 MM**

**RÁMOVÁ KOTVA**  
10 x 120 MM

**KONSTRUKCE ŽLABU**  
OSB DESKY TL. 25 MM  
PODEPŘENO NOSNÍKY PRO OBKLAD

**ODVĚTRÁNÍ FASÁDY**  
PERFORACE PLECHU V KAŽDÉM POLI

**HLINÍKOVÁ FALCOVANÁ KRYTINA**

**BEDNĚNÍ**  
OSB DESKY TL. 25 MM

**PROVĚTRÁVANÁ MEZERA**  
ZAJIŠTĚNÁ NOSNÍKEM  
KOTVENÍ NOSNÍKŮ Á 750 MM  
(V BĚŽNÉ PLOŠE Á 1000 MM)

**KONTAKTNÍ ZATEPLOVACÍ SYSTÉM**  
TEPELNĚ IZOLAČNÍ DESKY PIR TL. 240 MM

**KONTAKTNÍ ZATEPLOVACÍ SYSTÉM**  
EPS GREYWALL TL. 240 MM

W06

**BEDNĚNÍ**  
OSB DESKY TL. 22 MM

38°

KOTVENÍ KOLMÝMI VRUTY  
DO KROKVÍ

**HLINÍKOVÁ FALCOVANÁ KRYTINA**

**SEPARAČNÍ VRSTVA**

ASFALTOVÝ PODKLADNÍ SAMOLEPÍCÍ PÁS

**NADKROEVNÍ PIR IZOLACE TL. 160 MM**  
S INTEGROVANOU OSB DESKOU TL. 25 MM

**PAROZÁBRANA**

VRSTVA S AL VRSTVOU, SAMOLEPÍCÍ OKRAJE

**BEDNĚNÍ**

OSB DESKY TL. 22 MM

R01

**DŘEVĚNÝ KROV**  
KROKEV 100/160 MM

**TEPELNÁ IZOLACE VLOŽENÁ MEZI KROKVE**  
TI Z MINERÁLNÍ VATY TL. 80 MM

**PAROTĚSNÍCÍ A VZDUCHOTĚSNÍCÍ VRSTVA**

**ZAVĚŠENÝ SDK PODHLED**  
NA KROKOVÝCH ZÁVĚSECH

**POZEDNICE**  
160/120

**KOTVENÍ POZEDNICE**

KOTVA M16 NA CHEMICKOU MALTU  
+ PODLOŽKA O VELKÉM VNĚJŠÍM PRŮMĚRU (ČSN 02 1727)

**ŽB OBVODOVÁ STĚNA**

**STROJNÍ SÁDROVÁ OMÍTKA TL. 10 MM**

**SOKLOVÁ LIŠTA**

**OBVODOVÁ DILATAČNÍ PÁSKA**

**KROČEJOVÁ IZOLACE; EPS 100S TL. 100 MM**

**ROZNÁŠECÍ VRSTVA; OSB TL. 18 MM**

**NÁŠLAPNÁ VRSTVA**

F07

+5.475

15

100

16

220

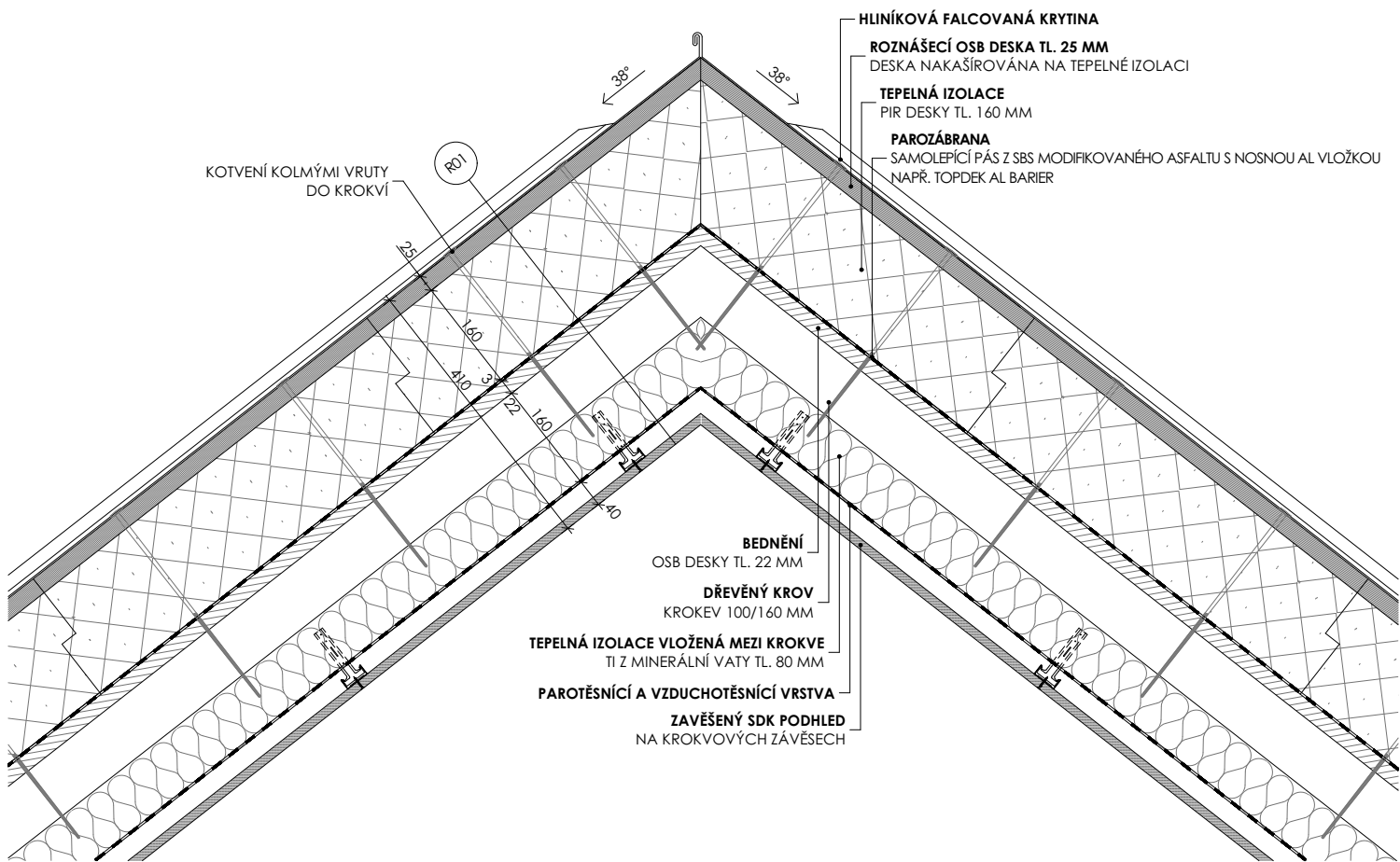
POZNÁMKY:  
KOTVENÍ DESEK NADKROEVNÍ IZOLACE JE MOŽNÉ POUŽE KOLMÝMI VRUTY, NELZE POUŽÍT ŠIKMÉ VRUTY!  
NOSNÍK PRO KOTVENÍ HLINÍKOVÉ FASÁDY Á 1,25 M (VIZ. ČÁST D.1.2)

část

č.v.

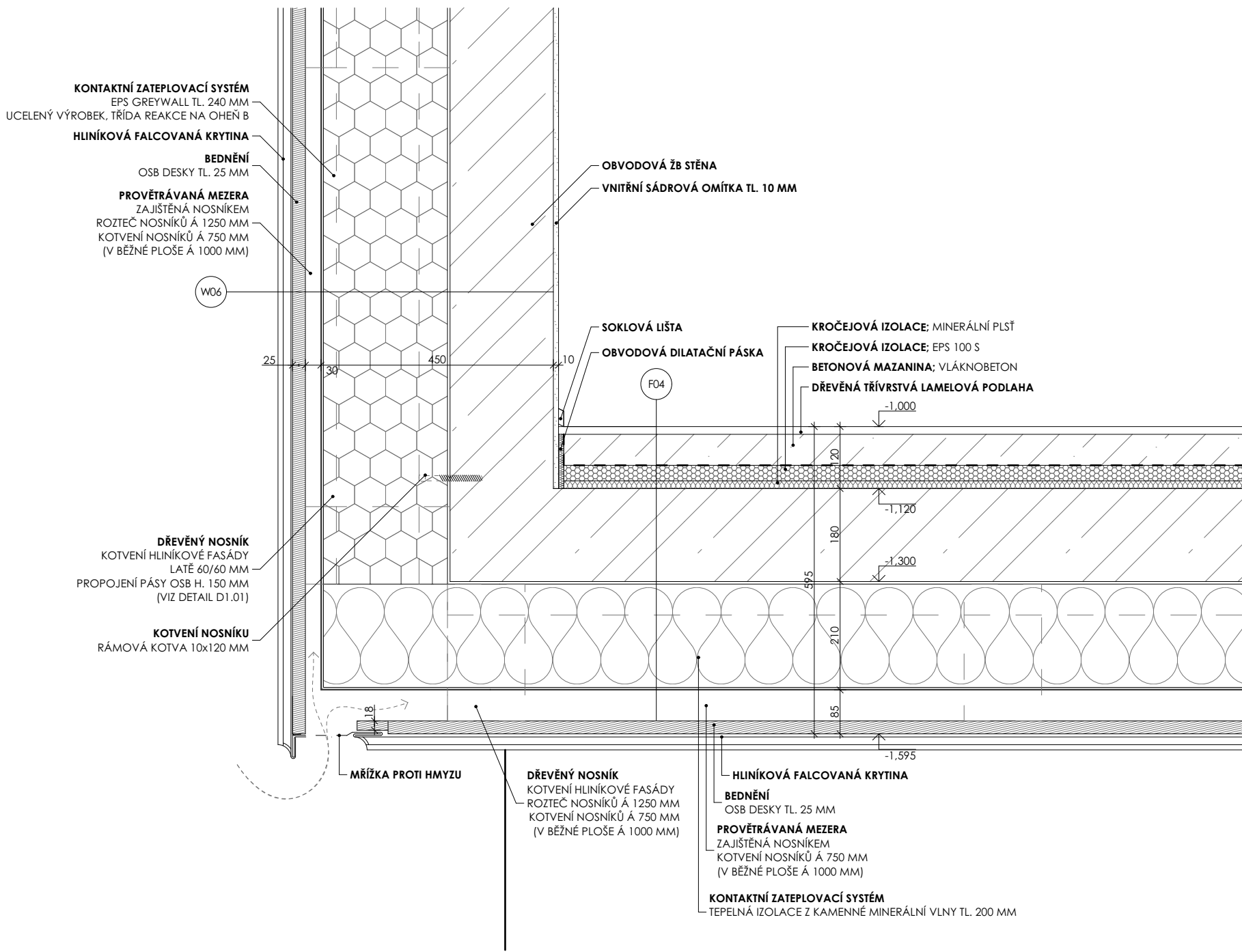
výkres

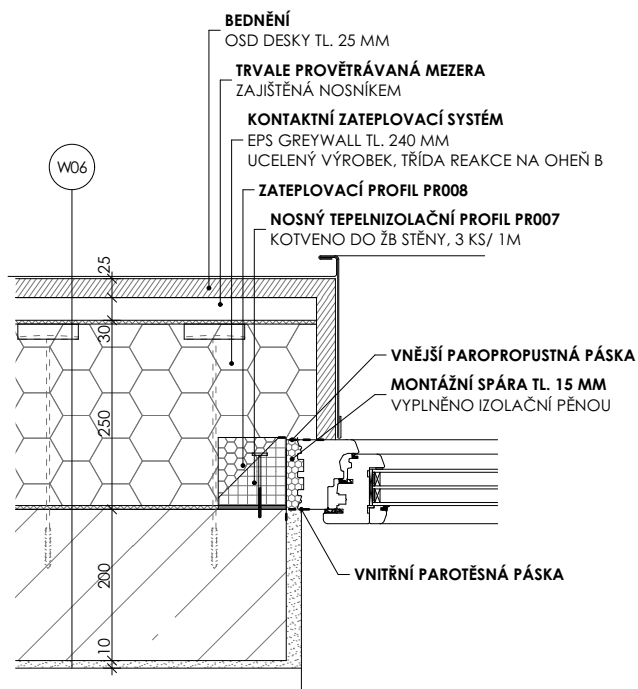
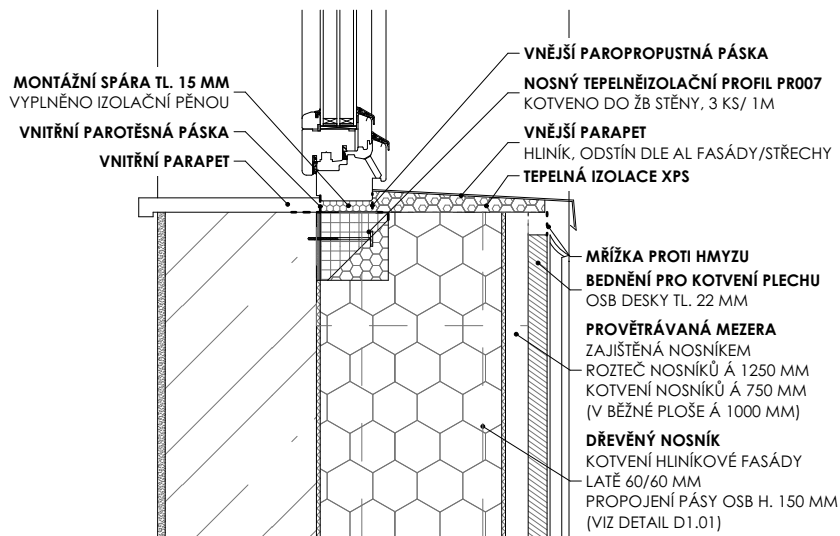
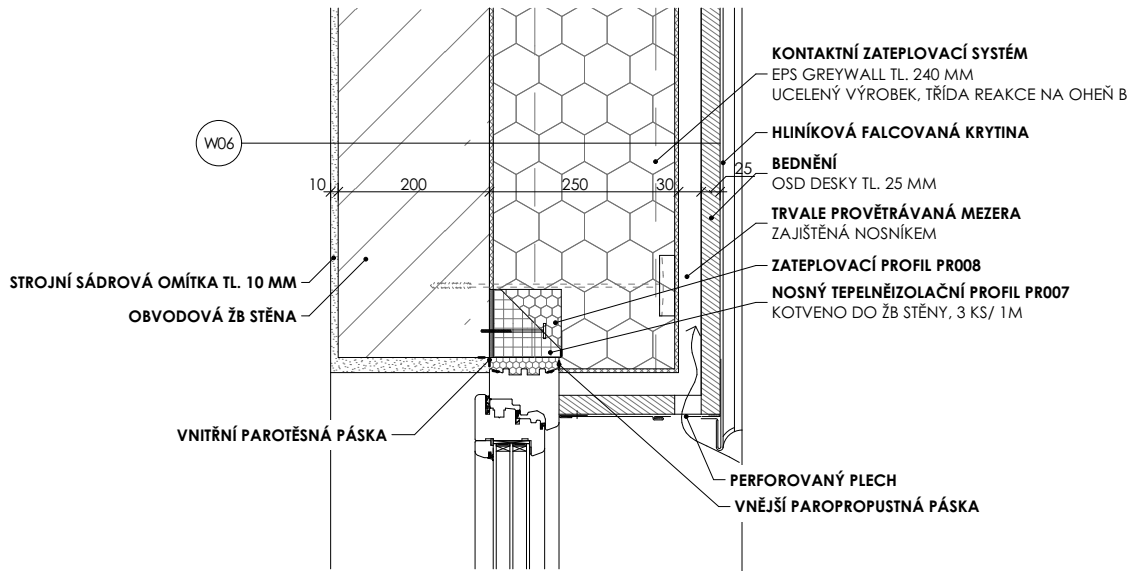
měřítko

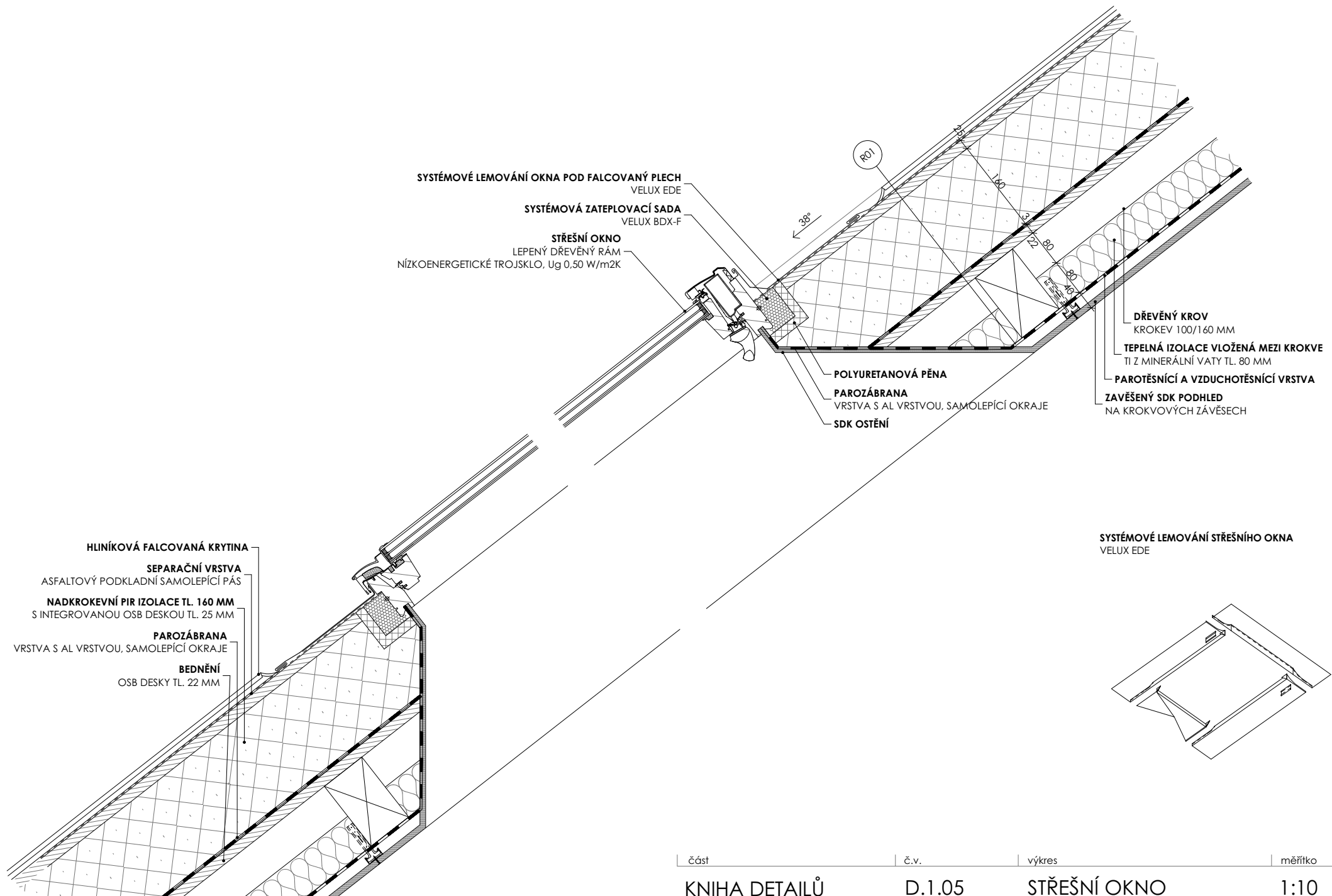


POZNÁMKY:  
 KOTVENÍ DESEK NADKROEVNÍ IZOLACE JE MOŽNÉ POUZE KOLMÝMI VRUTY, NELZE POUŽÍT ŠIKMÉ VRUTY!

část	č.v.	výkres	měřítko
------	------	--------	---------







**SYSTÉMOVÉ LEMOVÁNÍ OKNA POD FALCOVANÝ PLECH**  
VELUX EDE

**SYSTÉMOVÁ ZATEPLOVACÍ SADA**  
VELUX BDX-F

**STŘEŠNÍ OKNO**  
LEPENÝ DŘEVĚNÝ RÁM  
NÍZKOENERGETICKÉ TROJSKLO, Ug 0,50 W/m<sup>2</sup>K

POLYURETANOVÁ PĚNA

PAROZÁBRANA  
VRSTVA S AL VRSTVOU, SAMOLEPÍČÍ OKRAJE

SDK OSTĚNÍ

DŘEVĚNÝ KROV  
KROKEV 100/160 MM

TEPELNÁ IZOLACE VLOŽENÁ MEZI KROKVE  
TI Z MINERÁLNÍ VATY TL. 80 MM

PAROTĚSNÍČÍ A VZDUCHOTĚSNÍČÍ VRSTVA

ZAVĚŠENÝ SDK PODHLED  
NA KROKVOVÝCH ZÁVĚSECH

HLINÍKOVÁ FALCOVANÁ KRYTINA

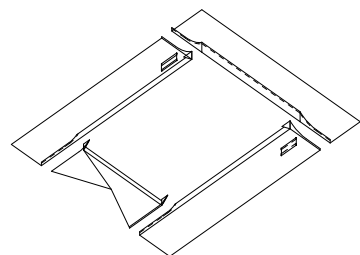
SEPARAČNÍ VRSTVA  
ASFALTOVÝ PODKLADNÍ SAMOLEPÍČÍ PÁS

NADKROKEVNÍ PIR IZOLACE TL. 160 MM  
S INTEGROVANOU OSB DESKOU TL. 25 MM

PAROZÁBRANA  
VRSTVA S AL VRSTVOU, SAMOLEPÍČÍ OKRAJE

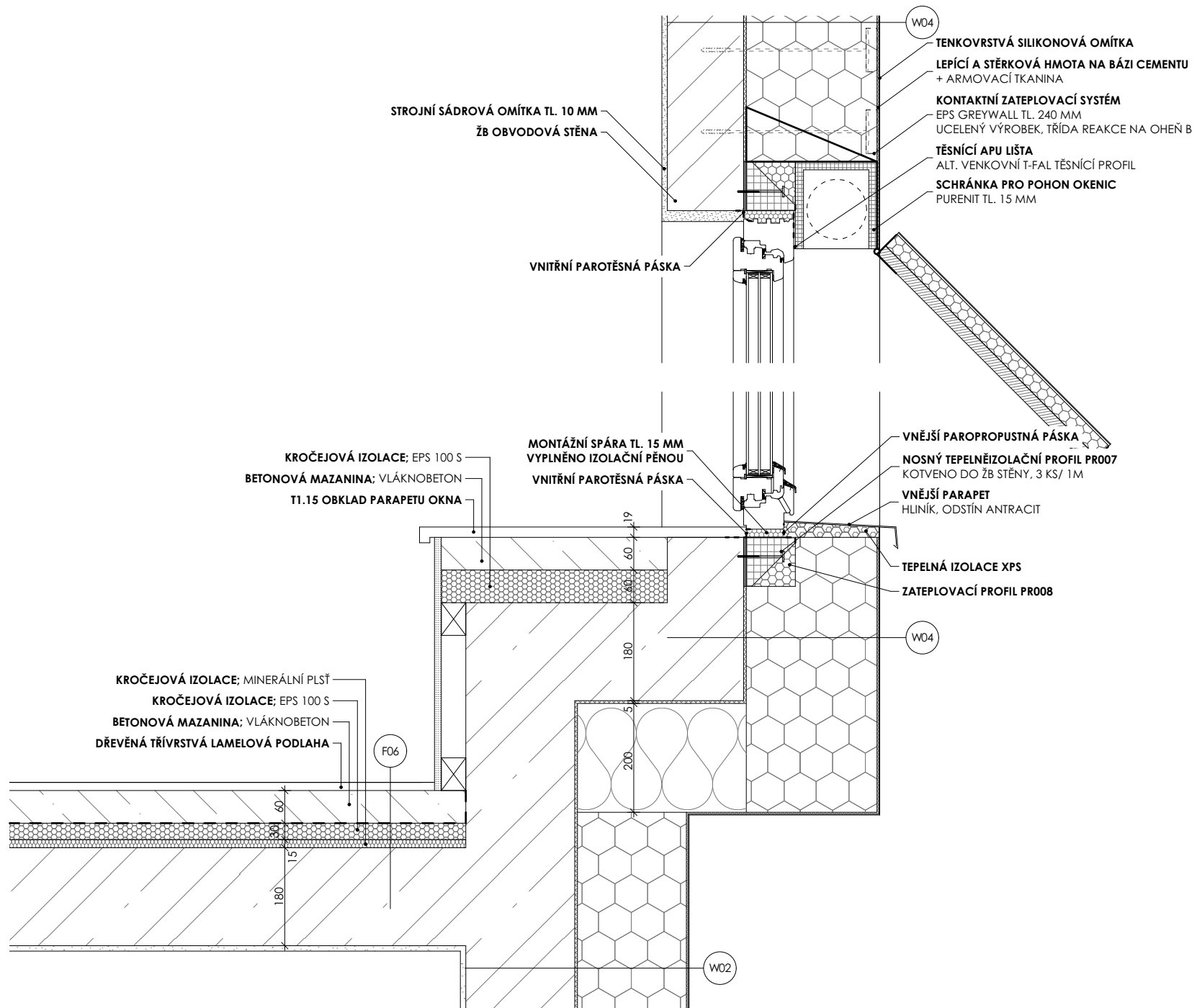
BEDNĚNÍ  
OSB DESKY TL. 22 MM

SYSTÉMOVÉ LEMOVÁNÍ STŘEŠNÍHO OKNA  
VELUX EDE



část | č.v. | výkres | měřítko

KNiha DETAILŮ | D.1.05 | STŘEŠNÍ OKNO | 1:10

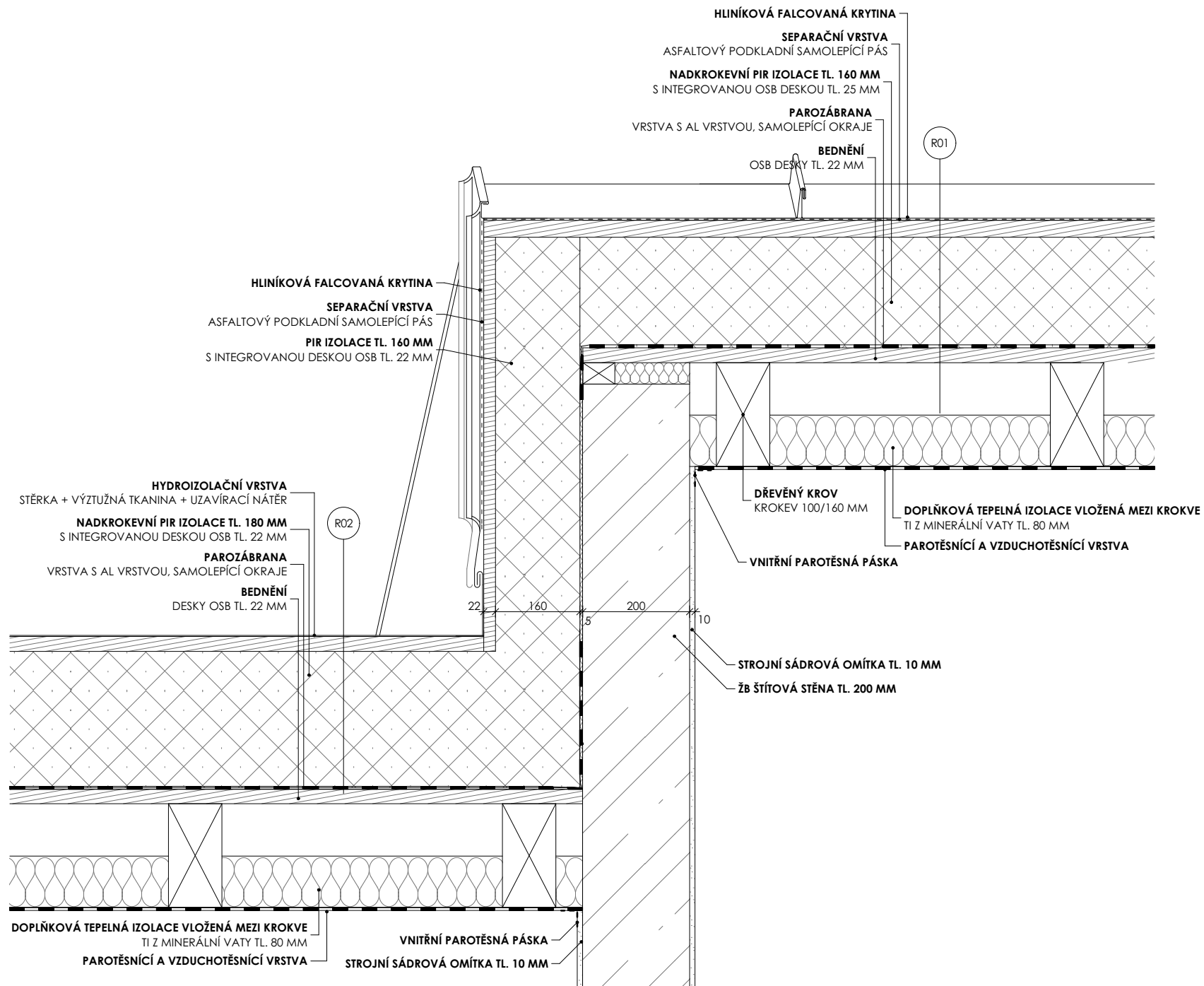


část

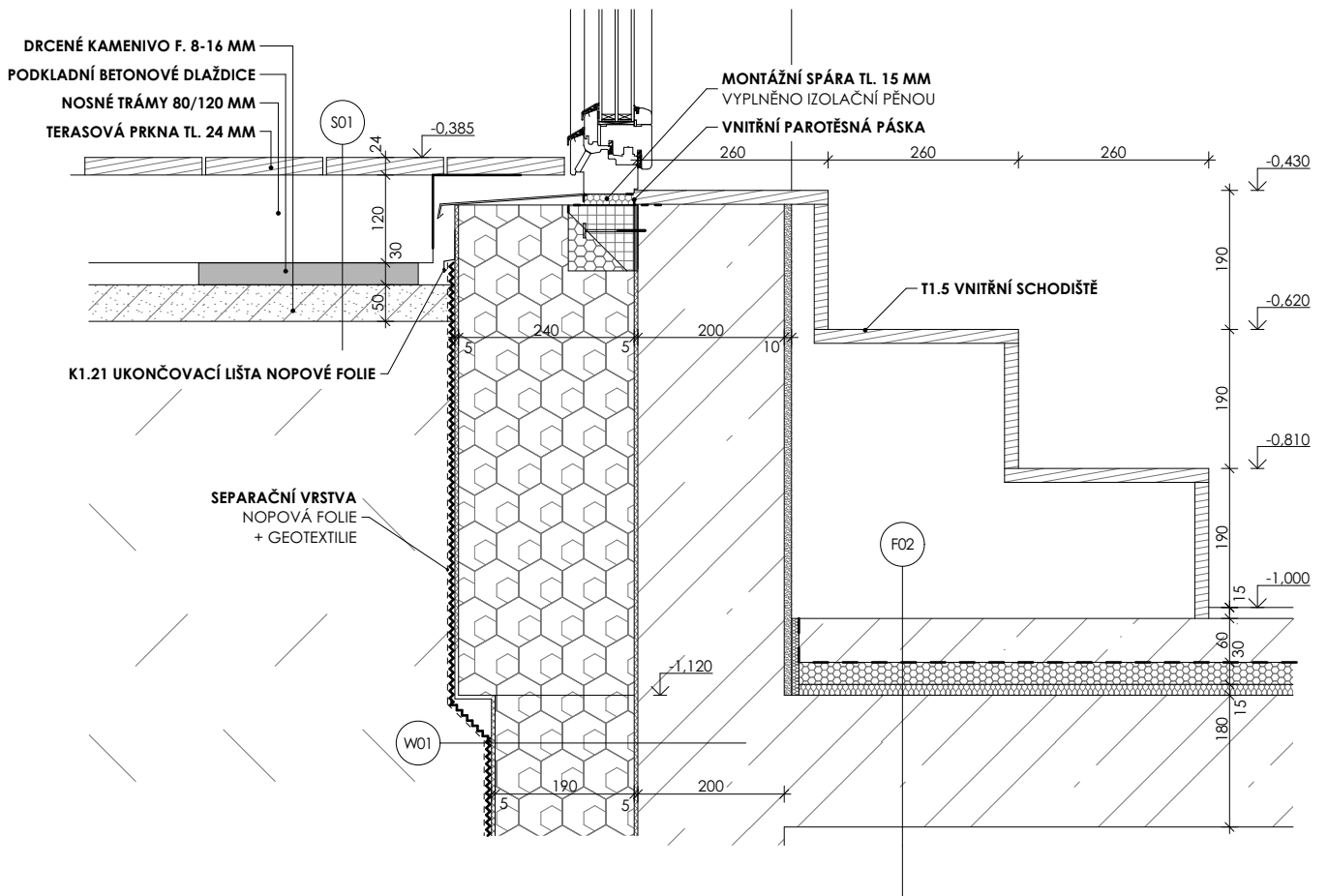
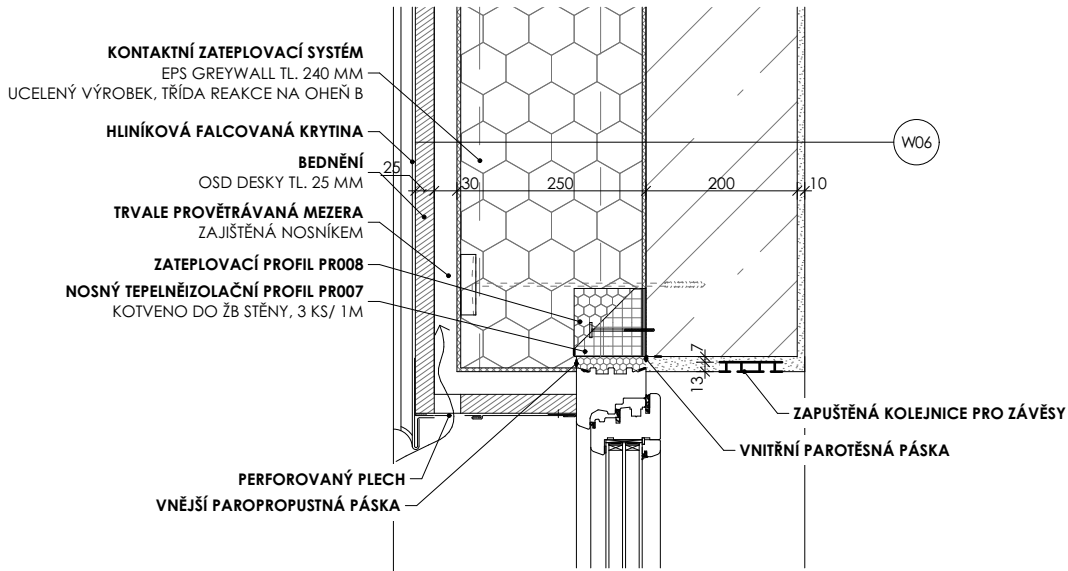
č.v.

výkres

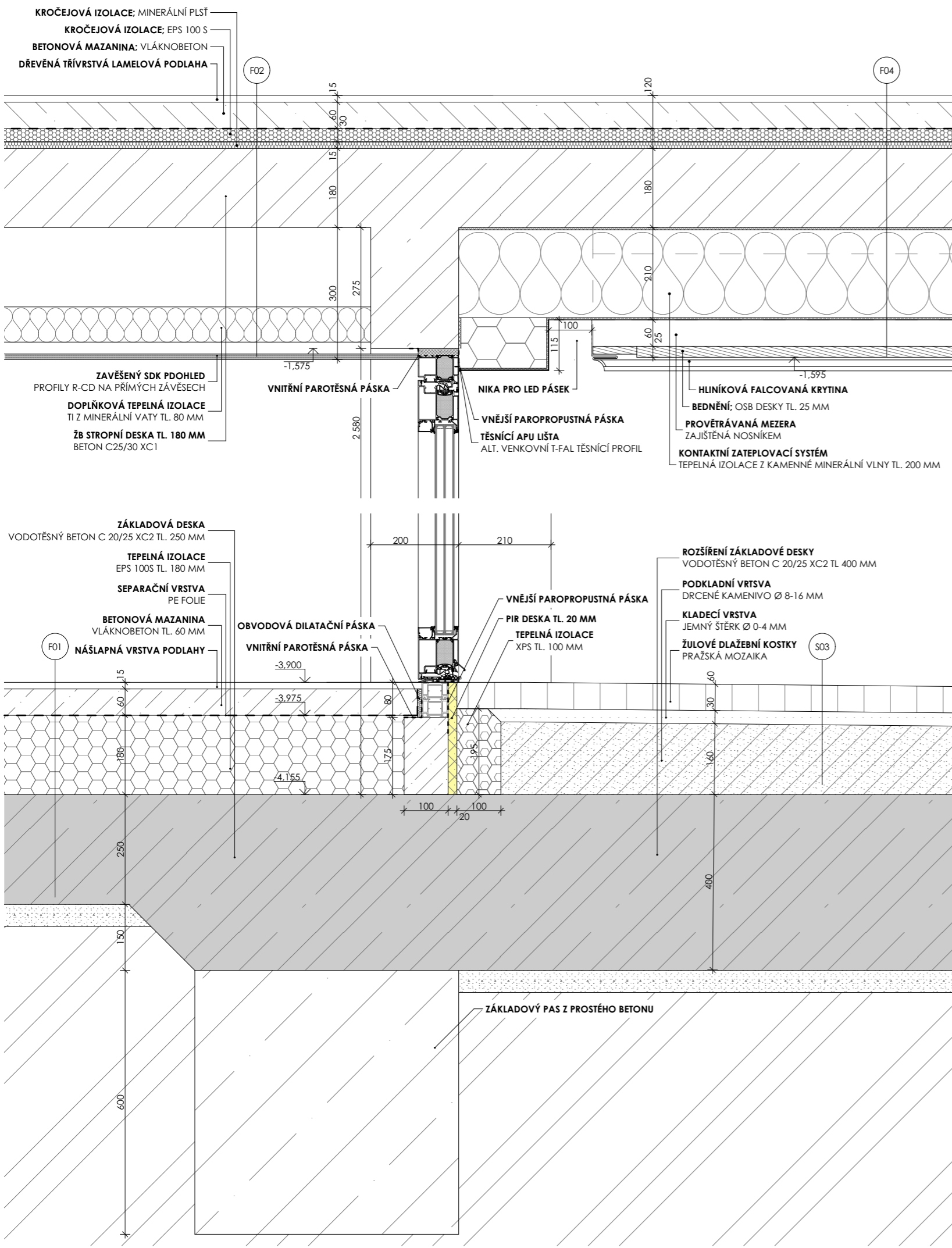
měřítko



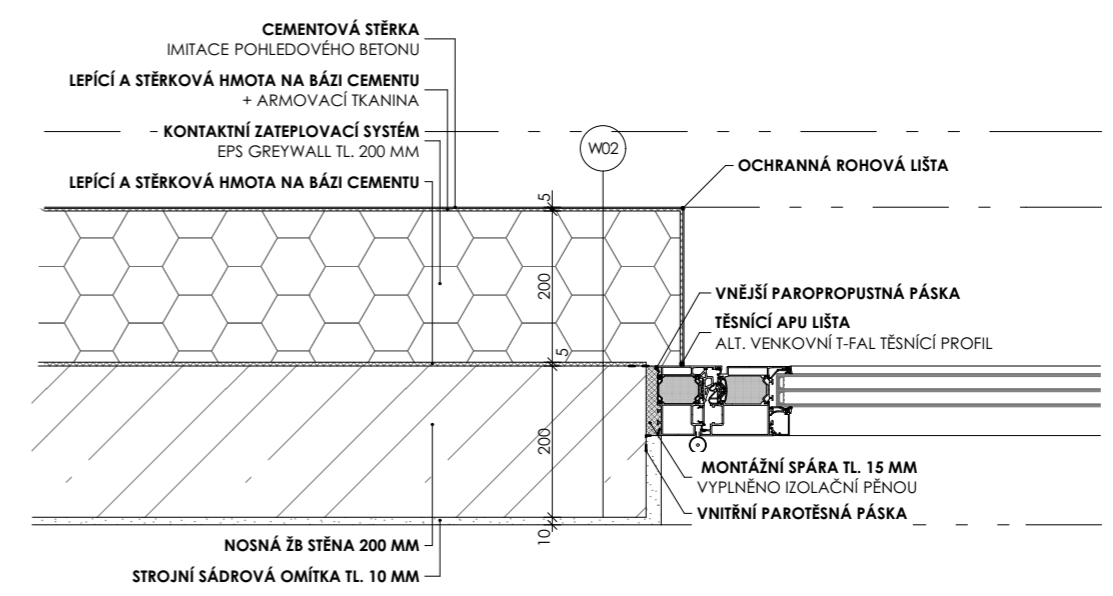
část | č.v. | výkres | měřítko

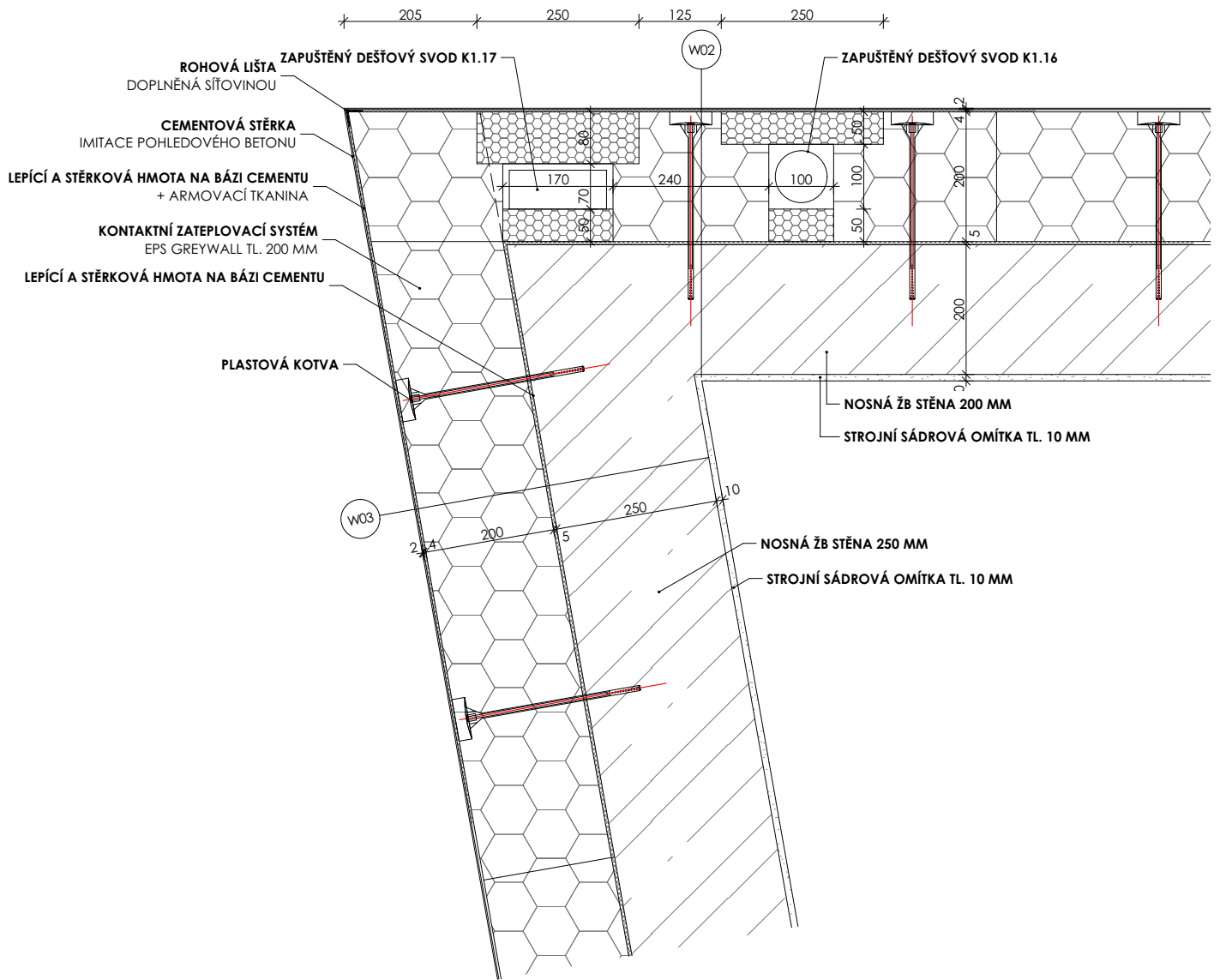


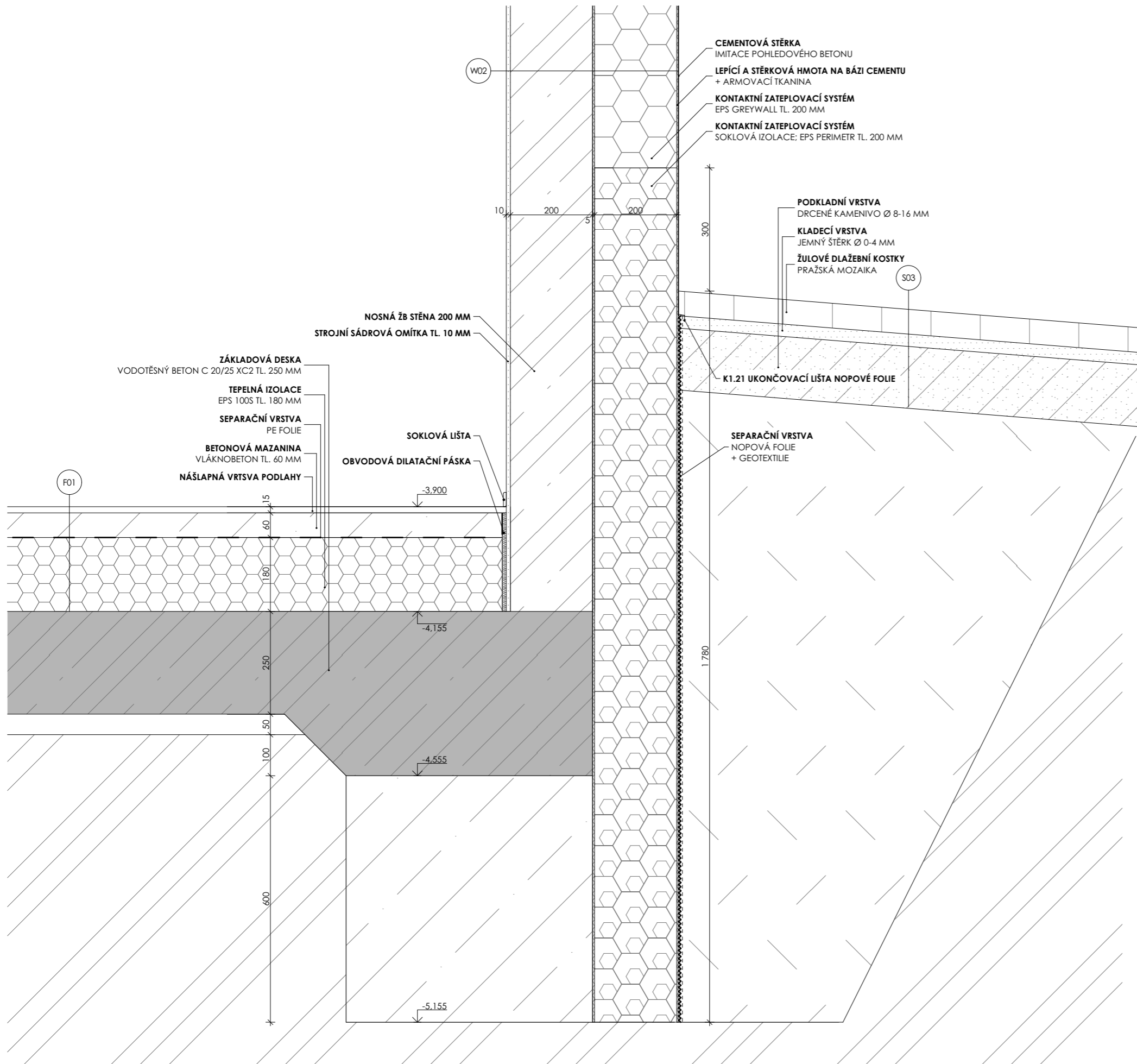


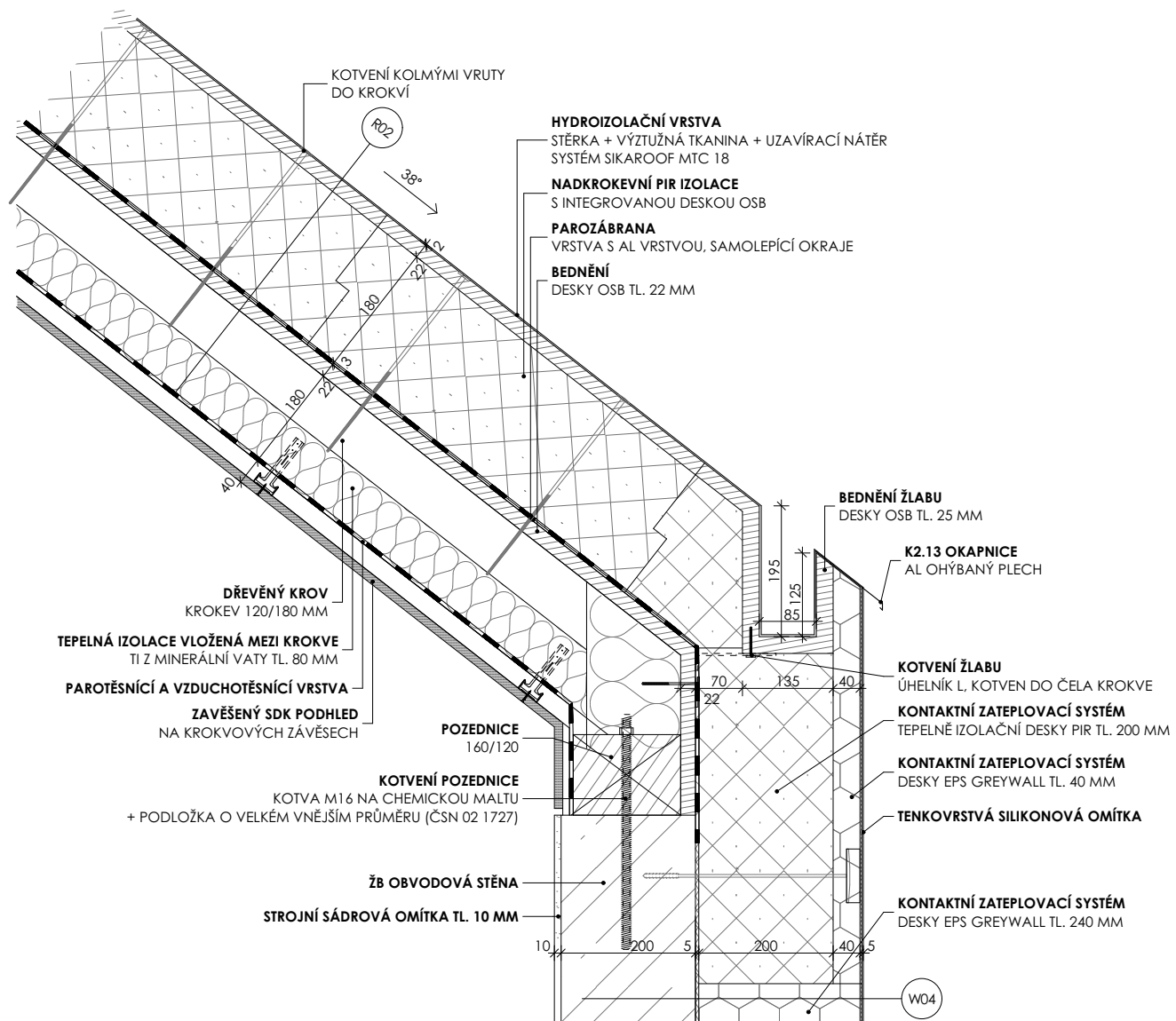


OSTĚNÍ DVEŘÍ



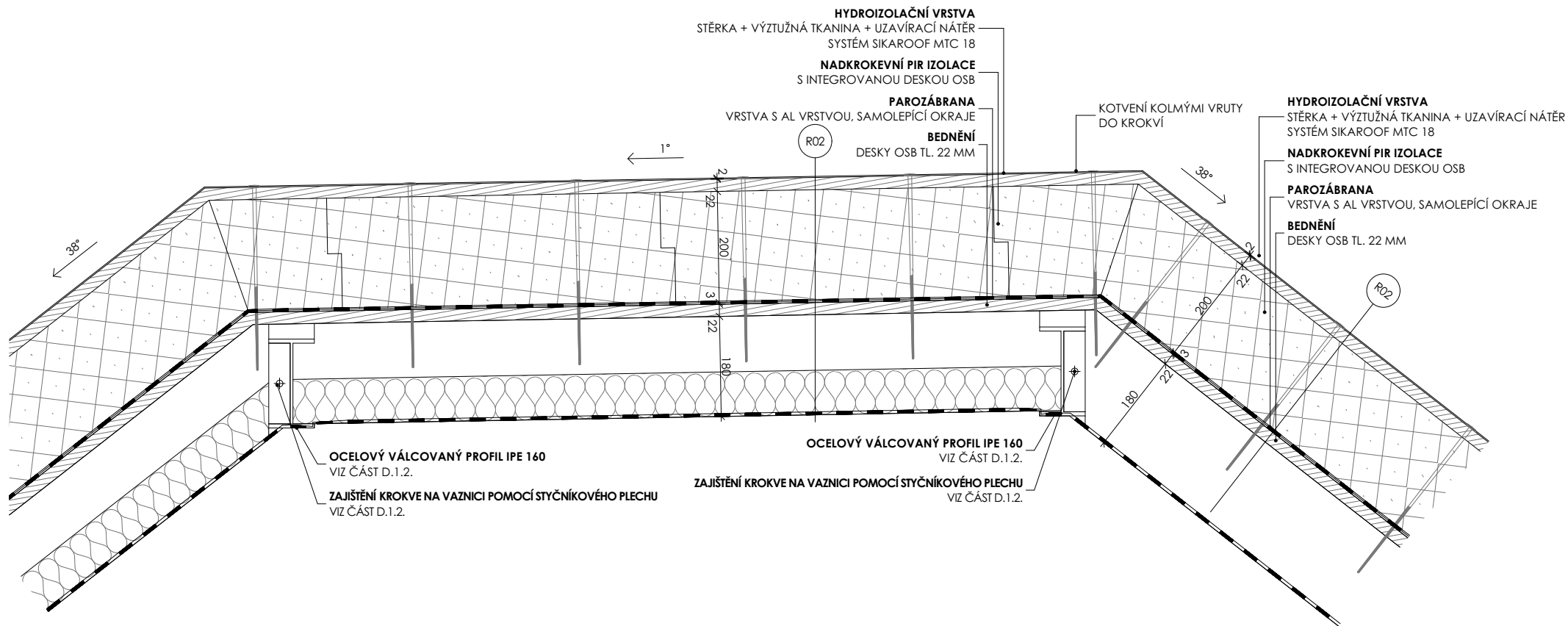






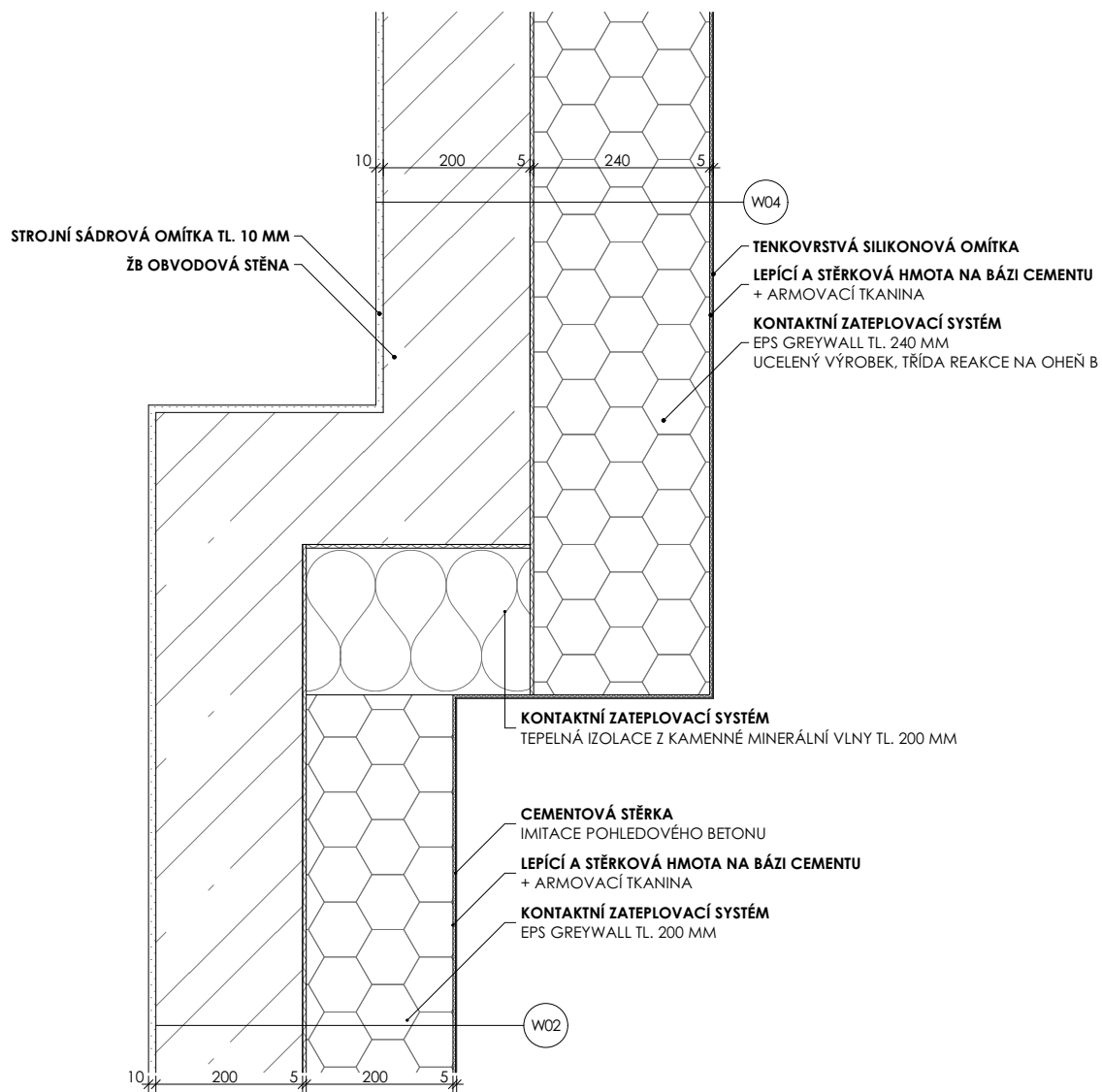
POZNÁMKY:  
KOTVENÍ DESEK NADKROEVNÍ IZOLACE JE MOŽNÉ POUZE KOLMÝMI VRUTY, NELZE POUŽÍT ŠIKMÉ VRUTY!

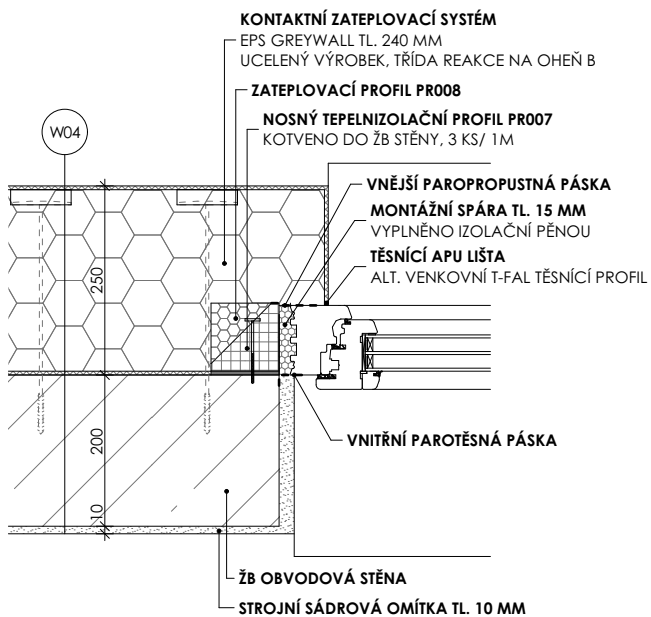
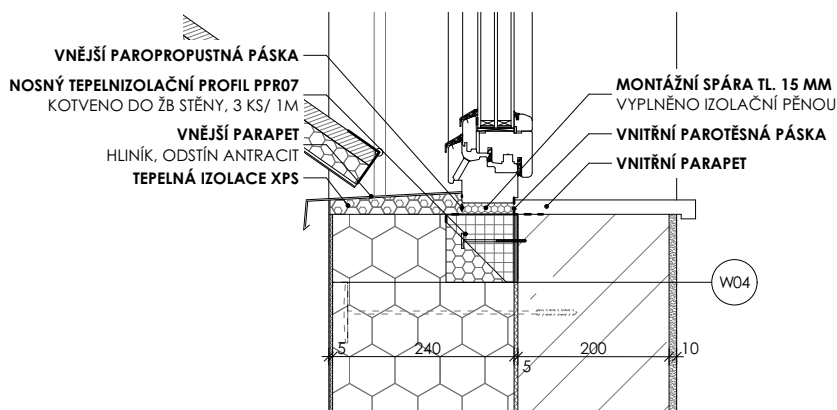
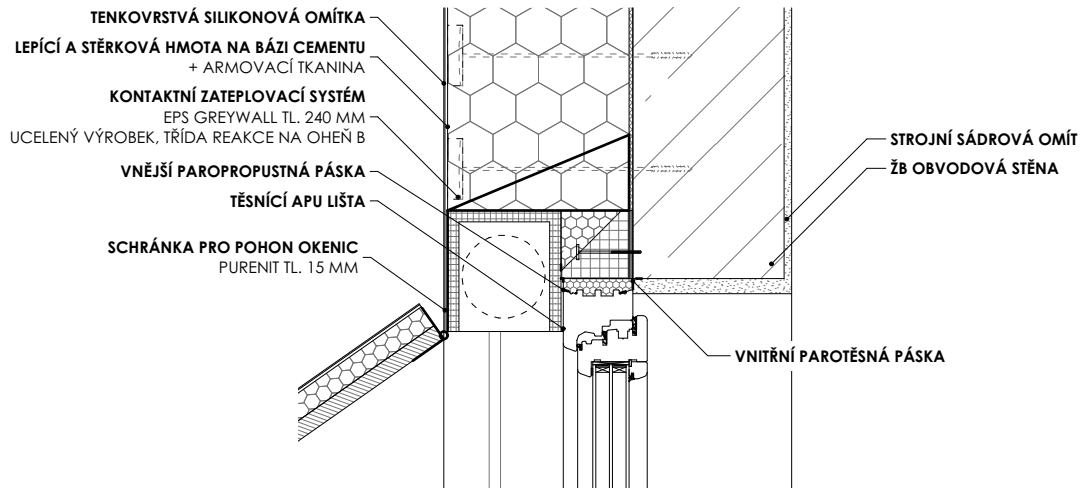
část	č.v.	výkres	měřítko
------	------	--------	---------

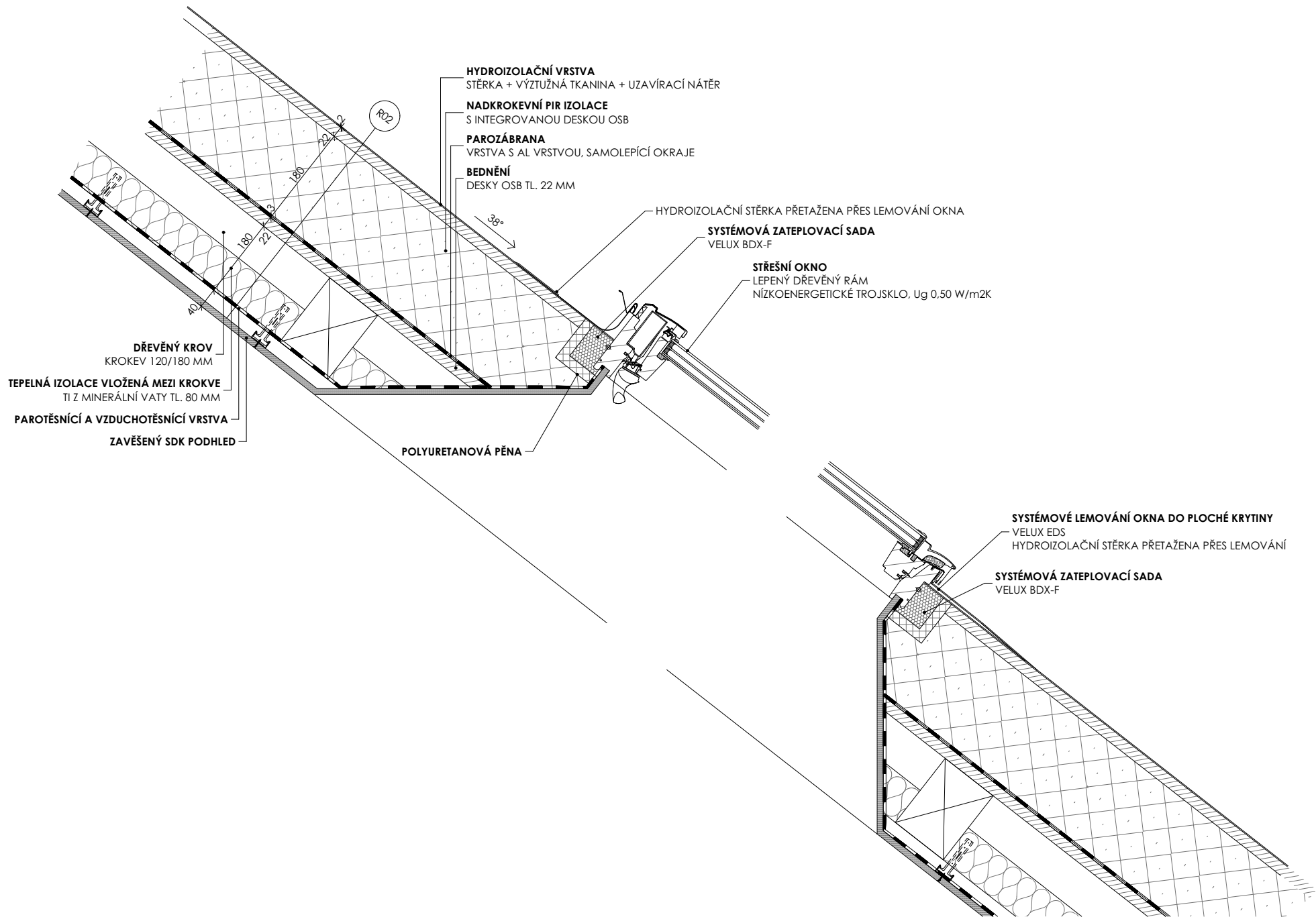


POZNÁMKY:  
KOTVENÍ DESEK NADKROEVNÍ IZOLACE JE MOŽNÉ POUZE KOLMÝMI VRUTY, NELZE POUŽÍT ŠIKMÉ VRUTY!

část	č.v.	výkres	měřítko
------	------	--------	---------







část | č.v. | výkres | měřítko



