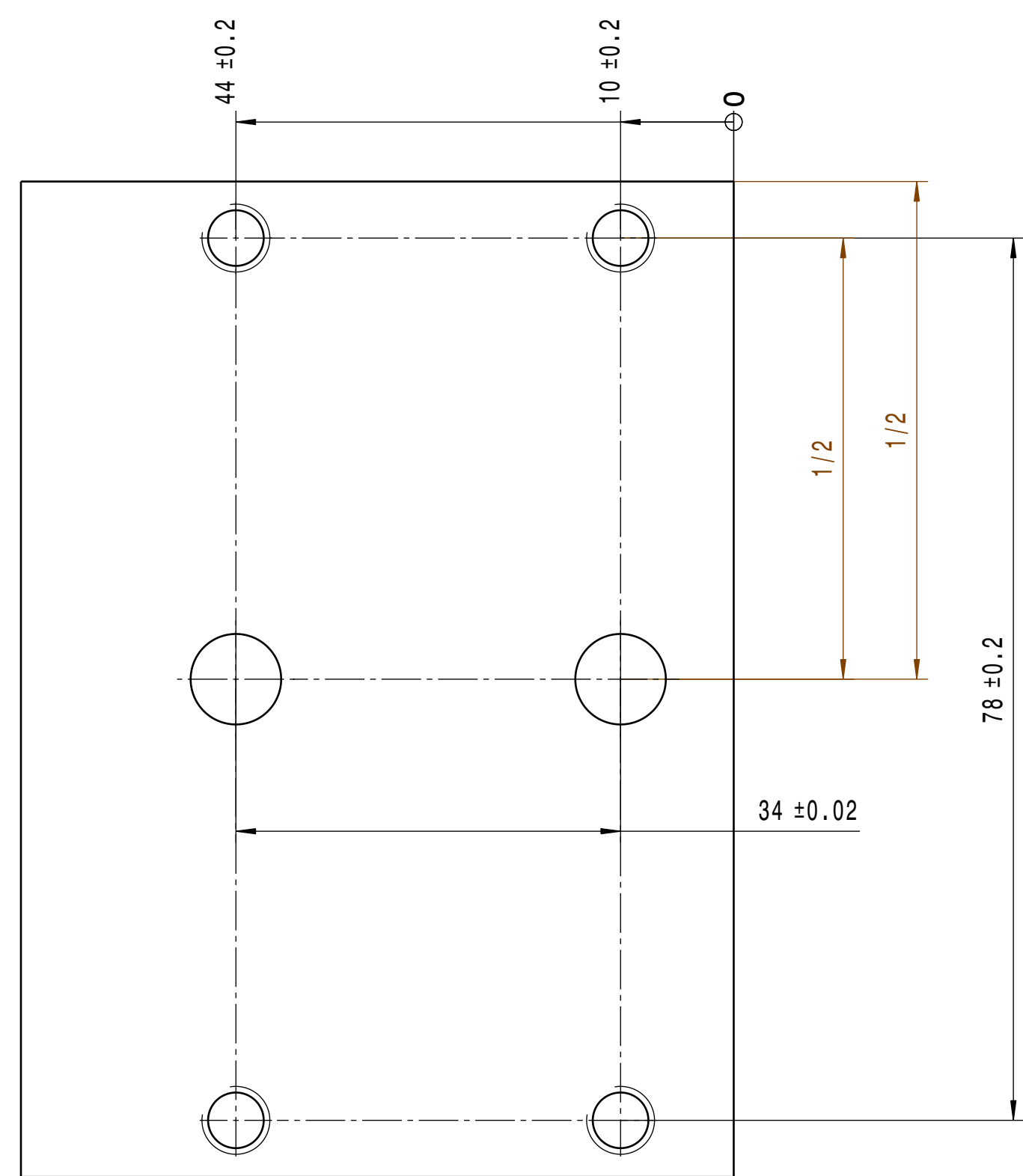
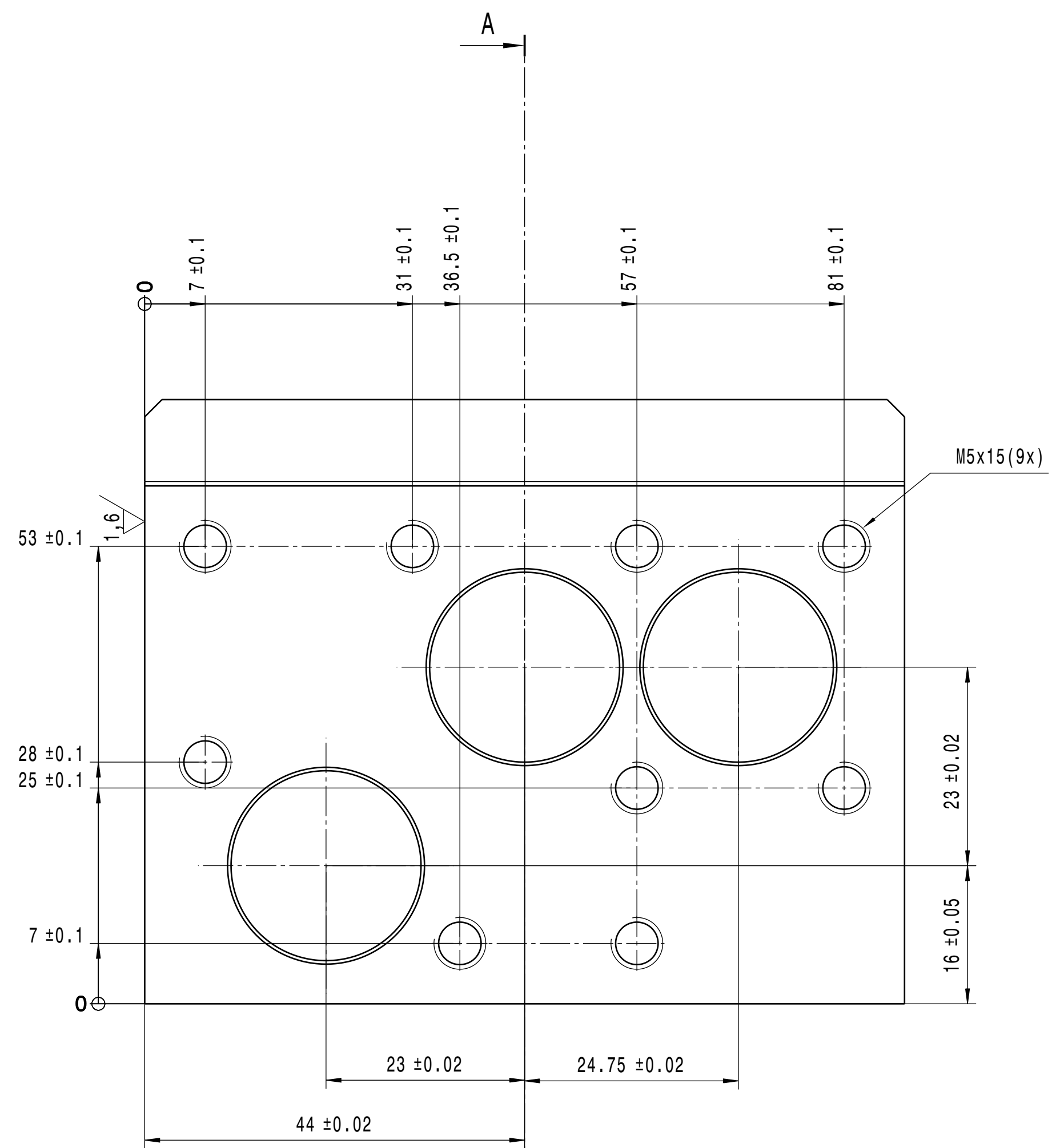


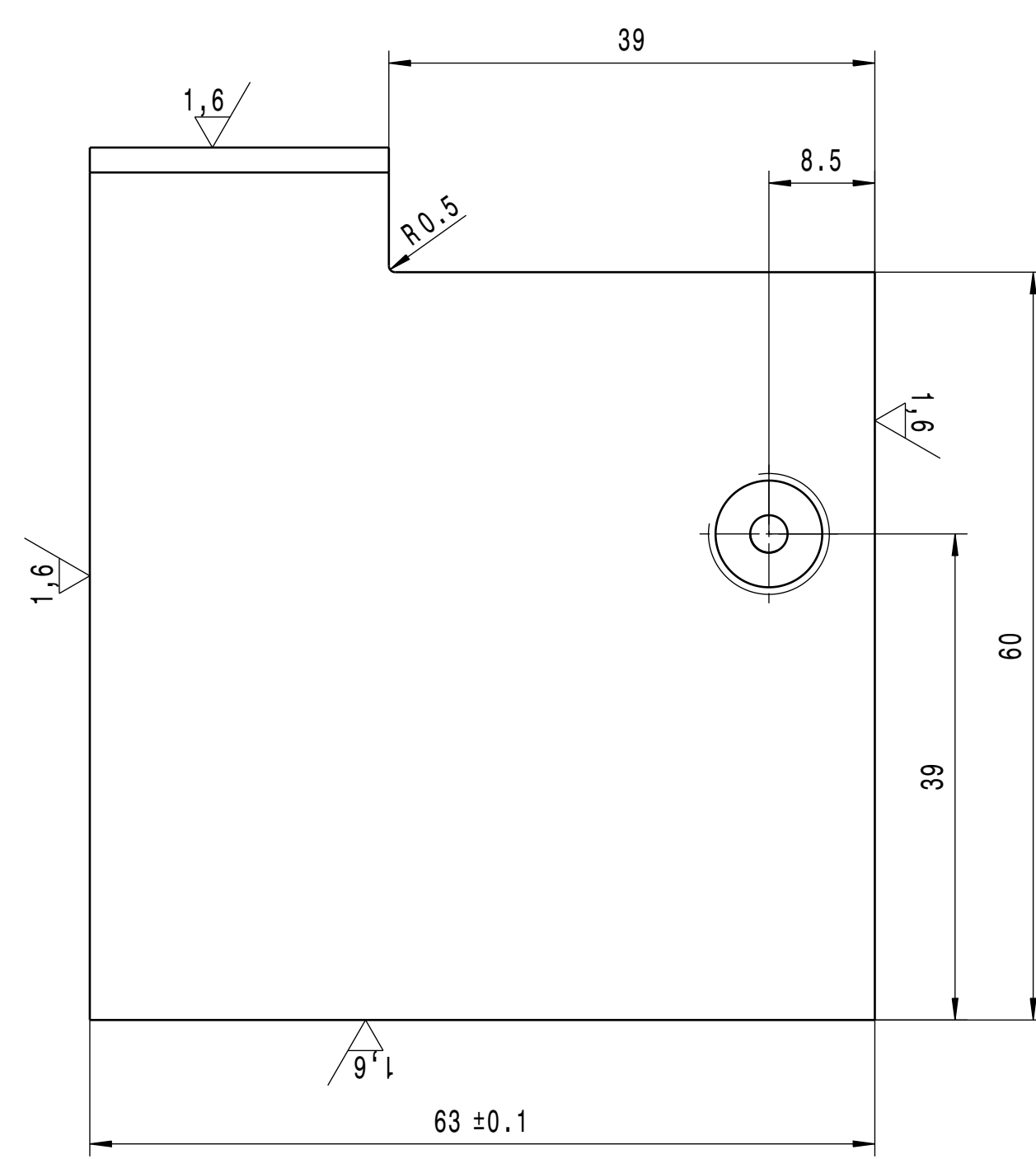
Bottom view
Scale: 2:1



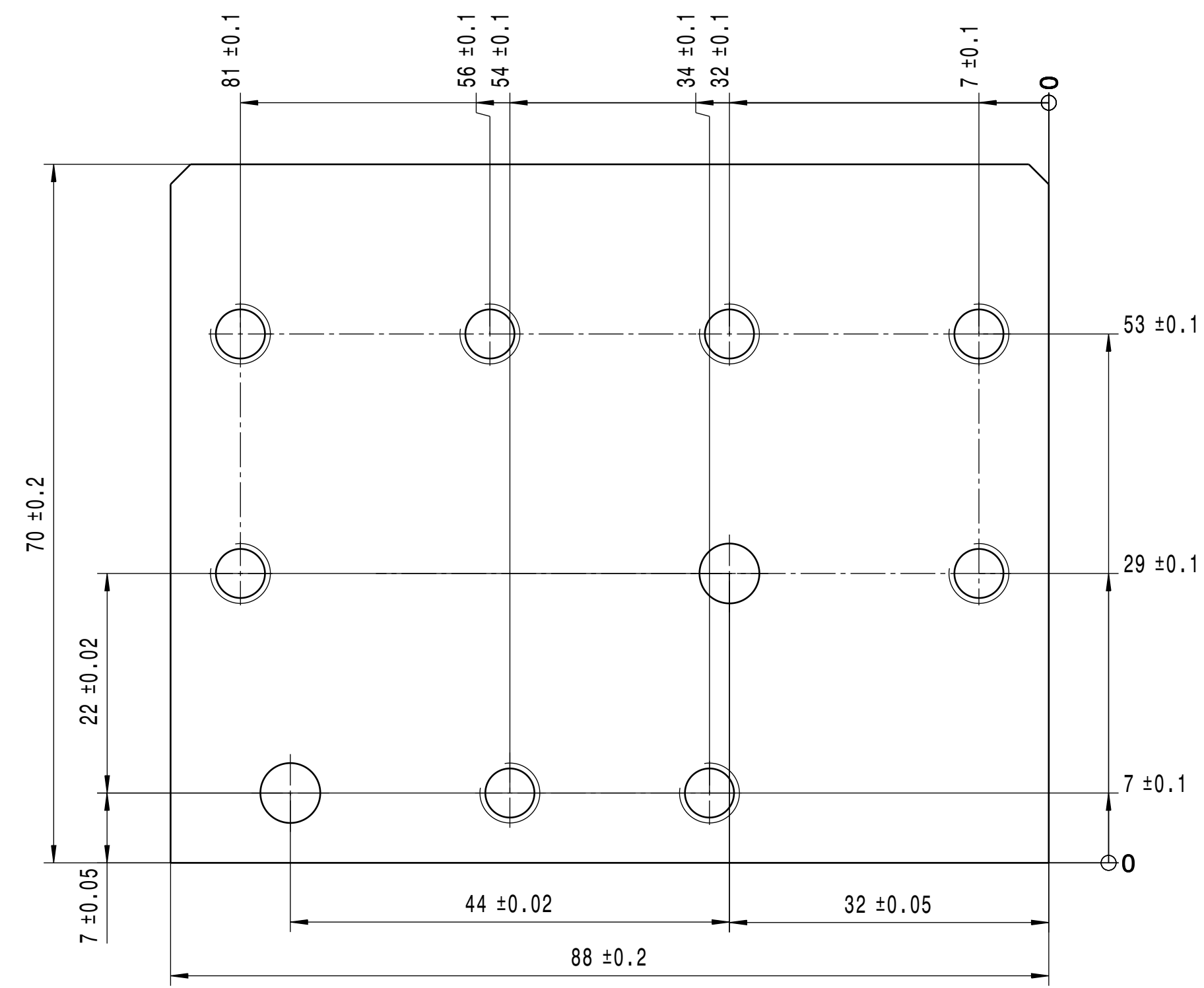
6.8 (✓ ✓)



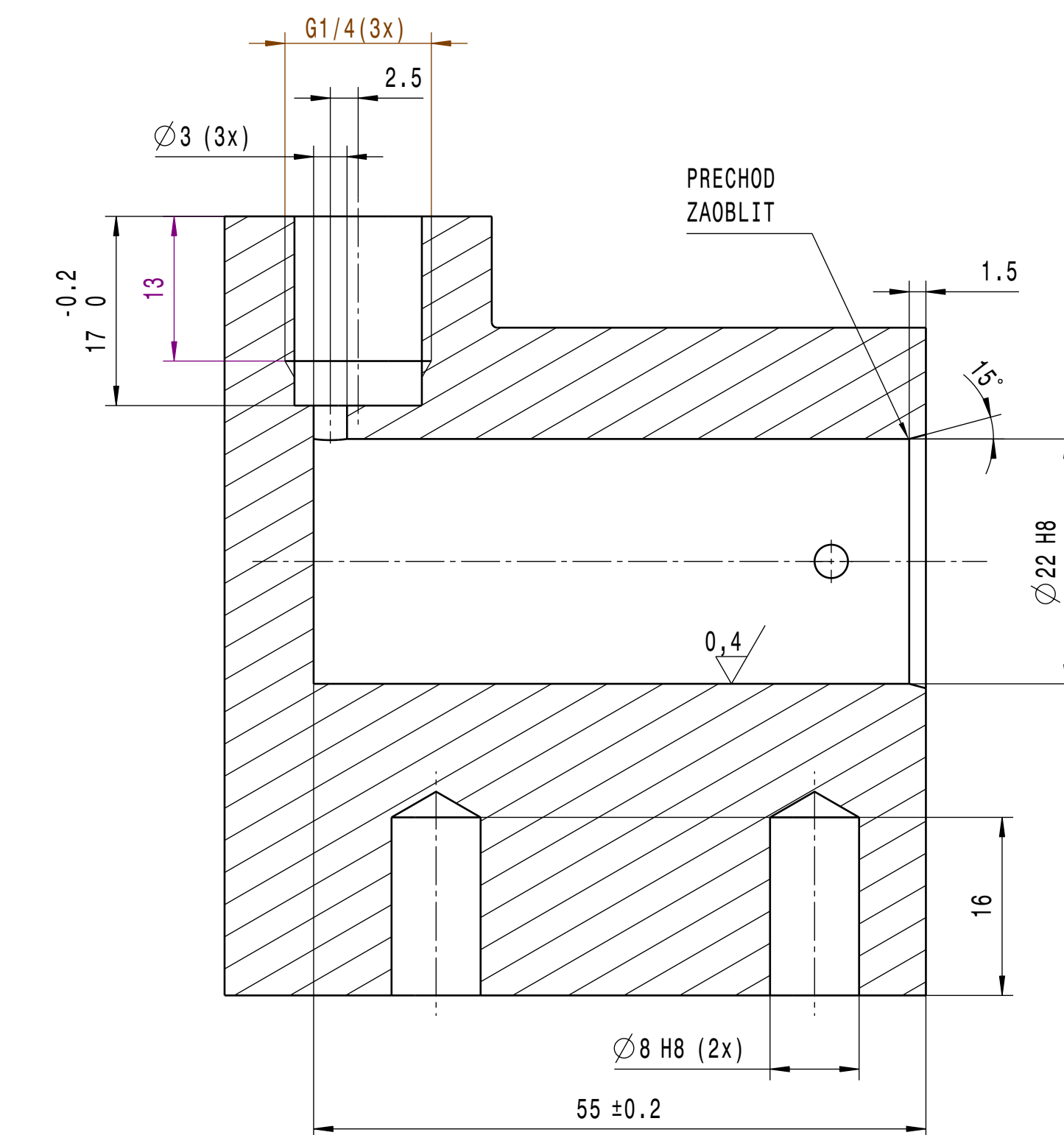
Right view
Scale: 2:1



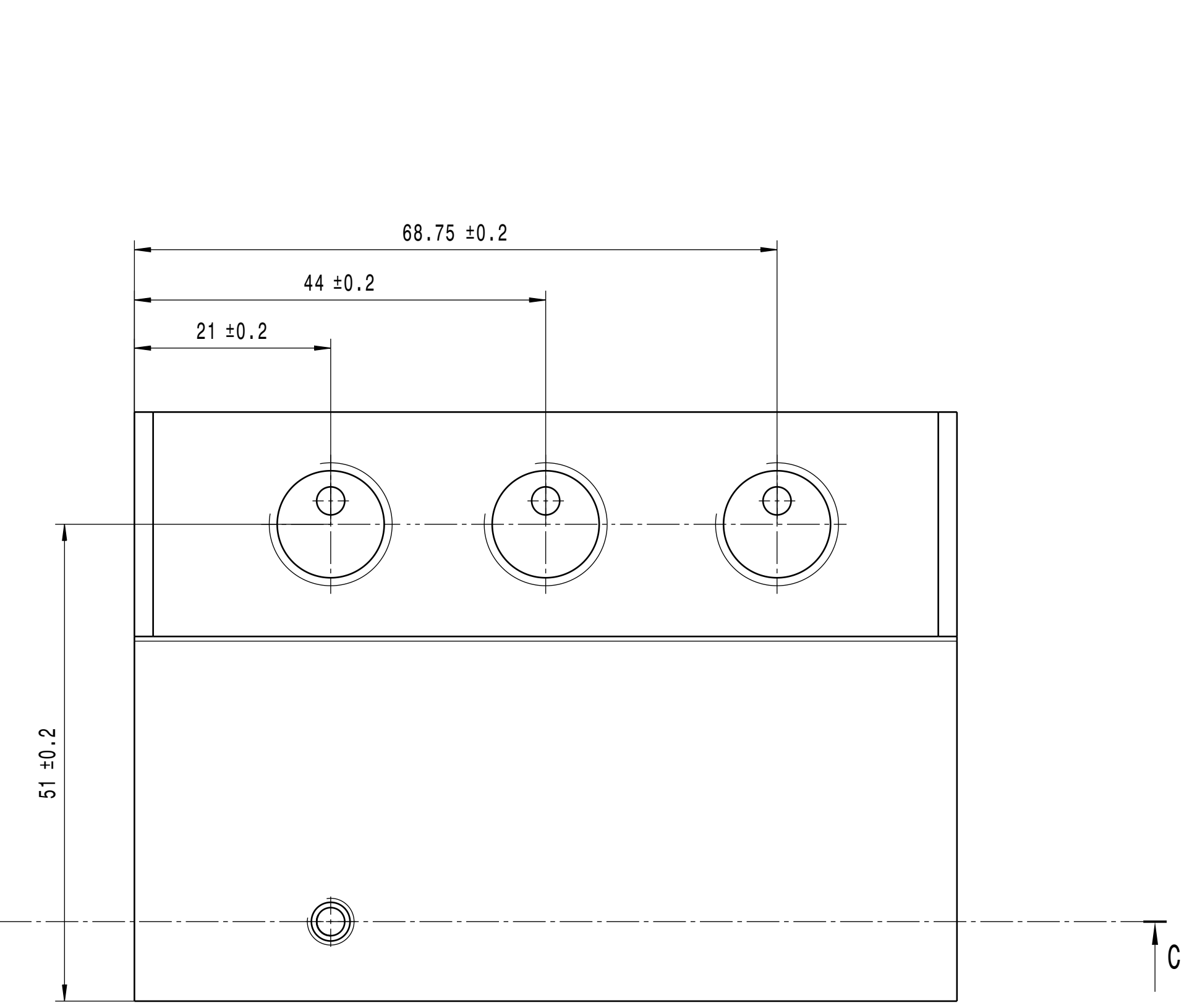
Front view
Scale: 2:1



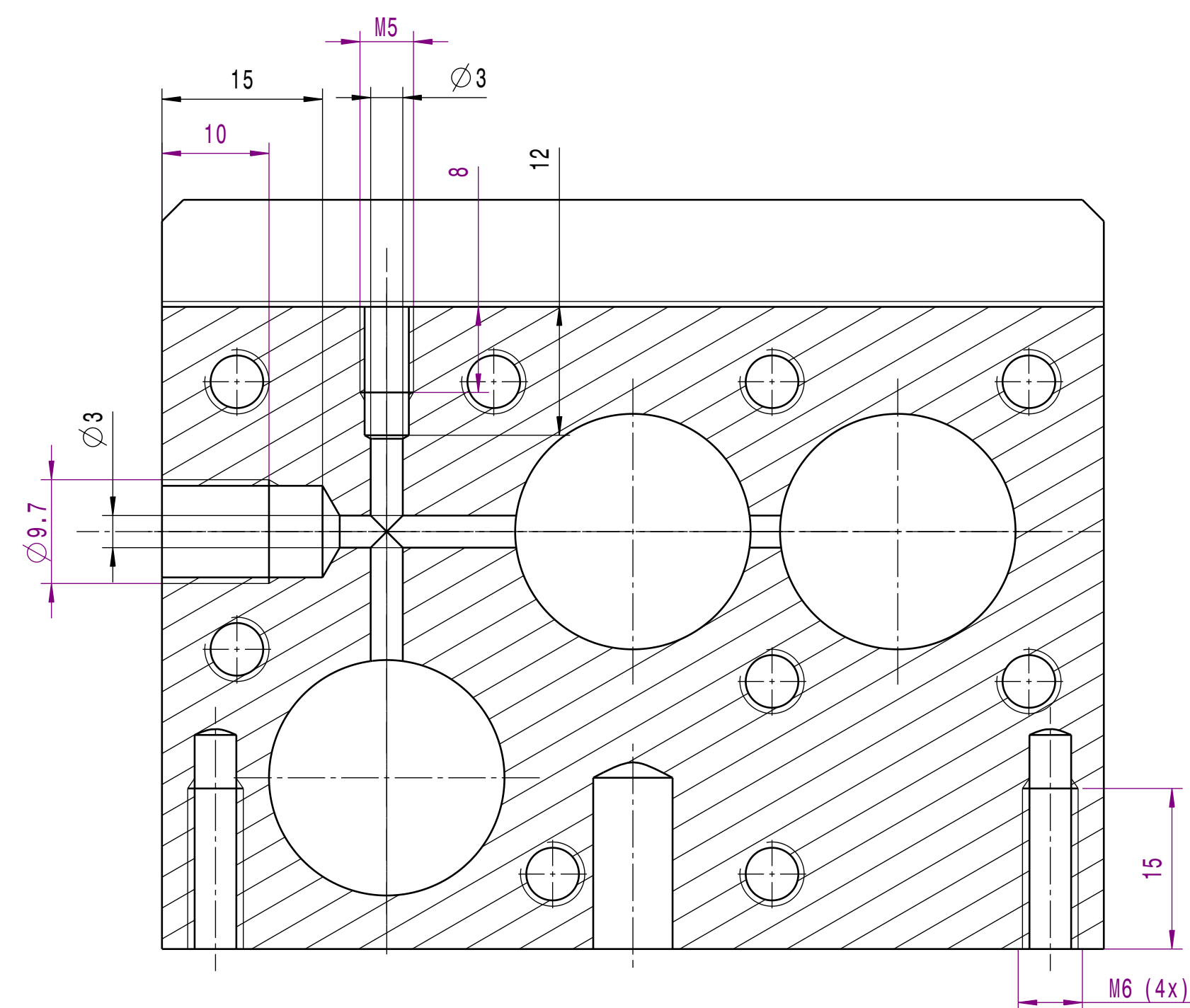
Left view
Scale: 2:1



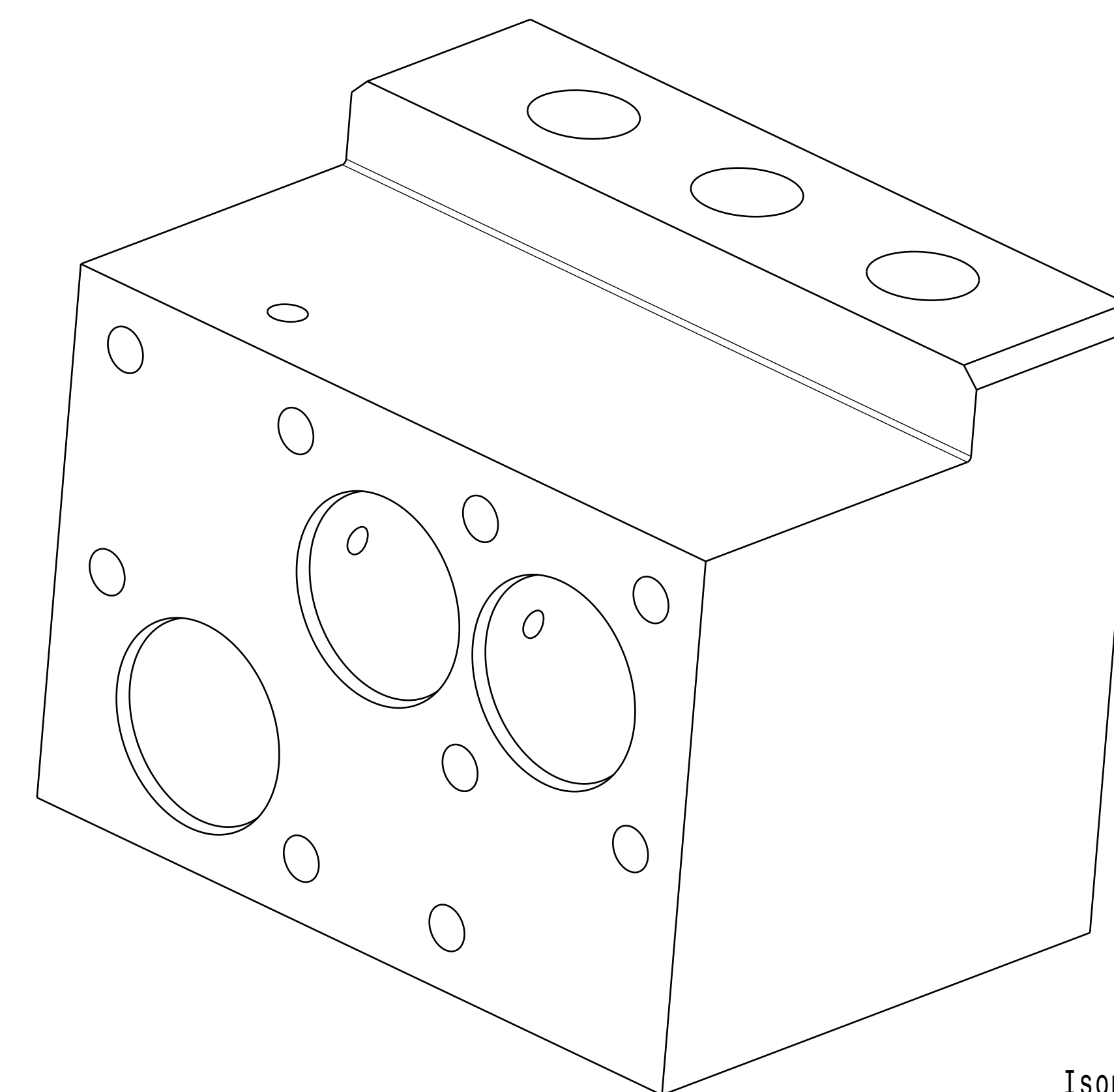
Section view A-A
Scale: 2:1



Auxiliary view B
Scale: 2:1



Section view C-C
Scale: 2:1



Isometric view
Scale: 2:1

BRÜNIERT/CERNIT

MATERIAL: 15 142

© VOLKSWAGEN AG behält sich alle Rechte vor. Das gilt insbesondere für Erfindungsrechte, Know-how, Urheberrechte und Markenrechte sowie für das Recht, diese als geistige Substanz anzuerkennen.

© VOLKSWAGEN AG ist verpflichtet, weitere Prüfungen für die Produktion der Teile zu übernehmen. Diese können, nachdem vorher eine Prüfung im Cockpit durch den Fahrer, sowie eine Prüfung der Details (wie z.B. die Prüfung der Details) durchgeführt werden. Jede Abweichung von den technischen Zeichnungen ist zu vermeiden.

Geistige Produkte sind geschützt und dürfen nicht kopiert werden. In jedem Fall ist die Verwendung der Teile nur für den vorgesehenen Zweck möglich.

CAD-System und Verarbeitungssoftware/Systeme CAD u. CAD pro administrativen System	Stückliste
CATIA V5 R24	Kategorie
Sicherh.-Dok. - Fahrzeugschein/ Gültigkeitsdauer	
Ochraná dok. - XXX.XXX.XXX	XXX
Auftraggebende Abteilung/ Závazná	
Dokum.-Verantwortl. -	Firma/ Firma
Zodpovedny za dok. -	Bez./ Kreslil
Abt. -	Telefon/ Telefon
Dazugehörige Betriebsmittel -	Maschine/ Zeichnung
Prislušne provozni prostredky -	Inventar-Nr./ Inventar. c.
Benennung/ Názov	Masштаб/ Veričko

Nazev pripravku AFO	1:1
Betriebsmittelnnummer/ Číslo pripravku	Format/ Formát
	A0
	Blatt/ List
	2
	von/ z
	4
	Datum/ Dátum
	XX.XX.2016
Kennzeichnung nach ISO 2308/ Označení dle ISO 2308	

Schweißteile-Details

Nach dem Schweißen spannungsarm geüht!
Stress-relieved after welding!

ab Blechdicke 15mm
Alle umlaufenden Berührungskanten durchgehend /
Every all-around contact edge shall be continuous
a=0,35 x t
Allgemeintoleranzen nach DIN EN ISO 13920 AE/
General tolerances acc. to DIN EN ISO 13920 AE

Alle umlaufenden Berührungskanten durchgehend /
Every all-around contact edge shall be continuous
a=0,7 x t
Allgemeintoleranzen nach DIN EN ISO 13920 AE/
General tolerances acc. to DIN EN ISO 13920 AE

ab Blechdicke 12mm
Alle umlaufenden Berührungskanten durchgehend /
Every all-around contact edge shall be continuous
a=0,5 x t
Allgemeintoleranzen nach DIN EN ISO 13920 AE/
General tolerances acc. to DIN EN ISO 13920 AE

Alle Schweißnahte fuer hochdynamische Beanspruchung nach Bewertungsgruppe DIN EN 25817-B ausfuehren/
All welds shall be carried out to support highly dynamic loads acc. to quality level DIN EN 25817 - B

ab Blechdicke 6mm
Alle umlaufenden Berührungskanten durchgehend /
Every all-around contact edge shall be continuous
a=0,7 x t
Allgemeintoleranzen nach DIN EN ISO 13920 AE/
General tolerances acc. to DIN EN ISO 13920 AE

Schweißnaht nach DIN 1912 a=5-8mm durchgehend geschweißt
Spannungsarm geüht
Svar die DIN 1912 a=5-8mm prube-ne svarit
Prmet vy-lhat

Alle umlaufenden Berührungskanten durchgehend /
Every all-around contact edge shall be continuous
a=0,7 x t
Allgemeintoleranzen nach DIN EN ISO 13920 AE/
General tolerances acc. to DIN EN ISO 13920 AE

BEI GESCHLOSSENEN HOHL-KOERPERN ENTLUEFTUNGSBOHRUNG 04 ANFERTIGEN!
WORK IN 04 BLEED HOLE WITH CLOSED HOLLOW BODIES!

Zul. Abweichung fuer Nennmaße ohne Toleranzangabe an Schweißkonstruktionen.
Připustné odchylky pro nomenklaturu rozměrů bez zadání tolerancí na svařené konstrukci.

Brennschablone BURNING TEMPLATE Bl./ SHEET: XX

Brennteile-Details

WASSERSTRAHLSCHNEIDTEIL WATER JET CUTTING TEMPLATE Bl./ SHEET: X

LASERSTRAHLSCHNEIDTEIL LASER JET CUTTING TEMPLATE Bl./ SHEET: X

33-38H 111111
33-38H 222222
Teil / Dil: XXX
Werkstoff / Material: 1.0038 / ..mm
1/2 Schnittfuge zugeben / Add 1/2 kerf

33-38H 111111
33-38H 222222
Teil / Dil: XXX
Werkstoff / Material: S235JRQ2 / ..mm
1/2 Schnittfuge zugeben / Add 1/2 kerf

33-38H 111111
33-38H 222222
Teil / Dil: XXX
Werkstoff / Material: S235JRQ2 / ..mm
1/2 Schnittfuge zugeben / Add 1/2 kerf

Brennschablonen - Pausen gerollt
Flame-cutting template blueprint rolled

Farbangabe

Table with 2 columns: Bewegliches Teil (Pohyblyiv díl) and Statisches Teil (Statically díl). Rows include color codes and surface treatments like 'Farbkennzeichnung den Nummernstammbaum entnehmen' and 'Kontaktflächen nicht lackieren'.

Table of coatings for parts (LACKIERUNG DER BAUTEILE) with columns for RAL color and specific coating names like 'ZINKGELB', 'PAPYRUS WEISS', 'HIMMELBLAU', 'PASTELORANGE', 'TÜRKISGRÜN', 'ROTLILA'.

BRÜNIERT/CERNIT

Einzelteile-Details

BAUGRUPPE / KONSTRUKCNI SKUPINA : 01

von blatt / z listu : 02

BAUGRUPPE / KONTRUKCNI SKUPINA : 01 1x
SIEHE BLATT / NA LISTU: 01 1x SP

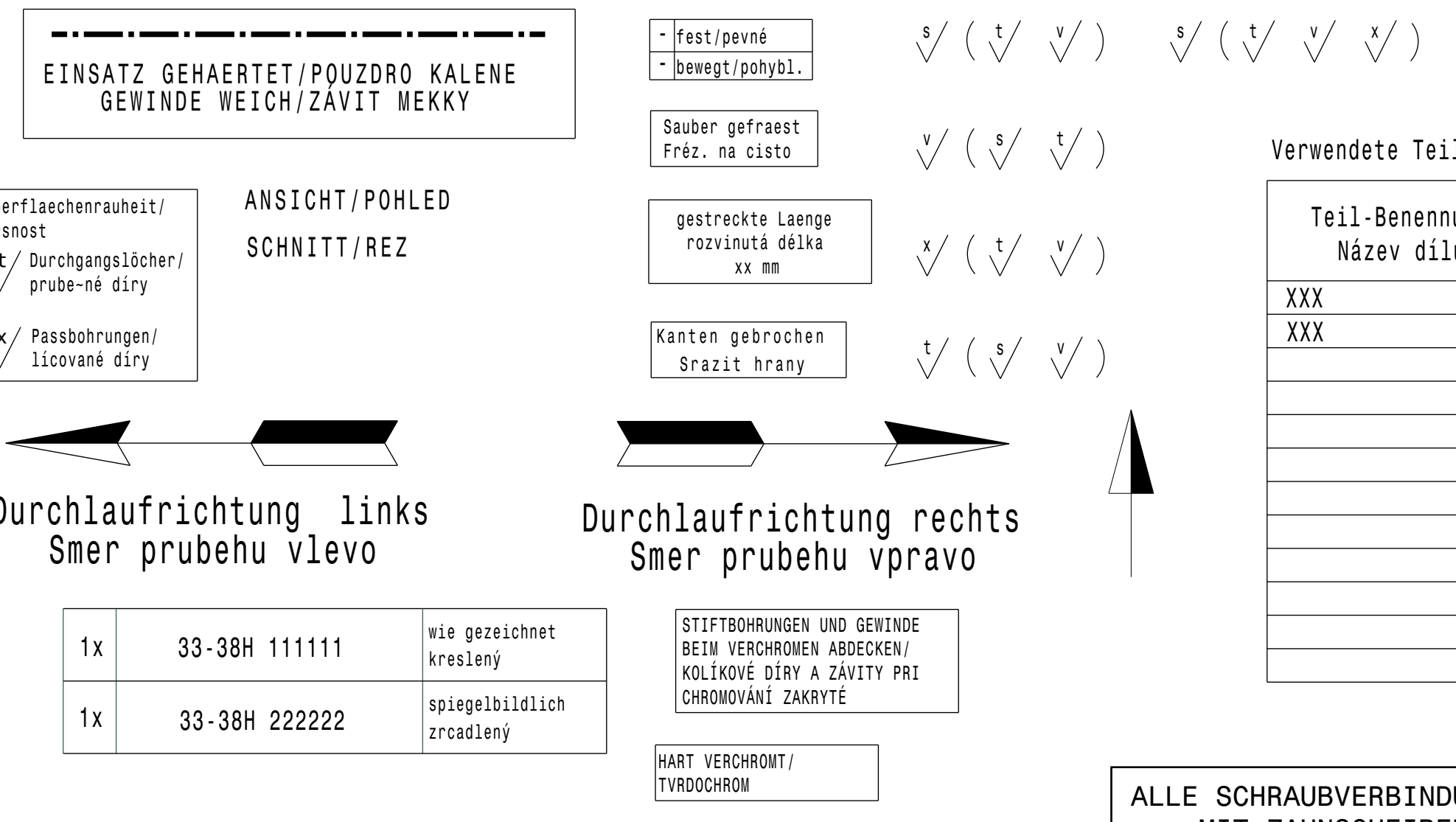


Table with columns: Teil-Benennung (Name of part), Teil-Nr. (Part no.), K-Stand (Stand), Konstruktions stav (Construction status).

Stichmaß für Gewinde u. Durchgangslöcher Teil.0,2
Stichmaß für Stiftlöcher u. Padbohrungen Teil.0,02
Přesnost rozměru pro závitová průřezná díry 0,2
Přesnost rozměru pro kolíkové a ličované díry 0,02

Schraubensicherung leicht-Loctite 243;
alle Buchsen und Lager bei Montage mit Kleber gesichert

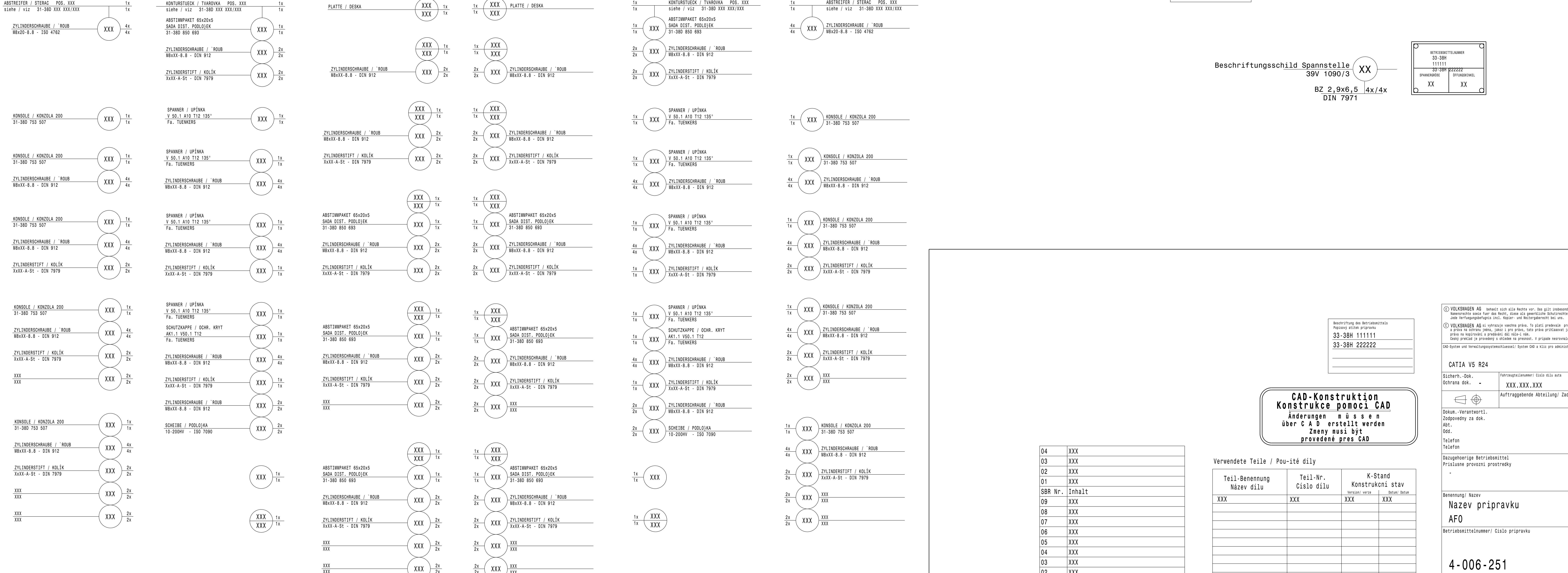
screw-lock light-Loctite 243;
all bushes and bearings of montage secured with glue

ALLE SCHRAUBVERBINDUNGEN MIT ZAHNSCHLEIBEN NACH FA. SCHNORR GESICHERT VSECHNY ZAVITOVÉ SPOJE POJISTIT OZUBENÝMI PODLOŽKAMI FA. SCHNORR

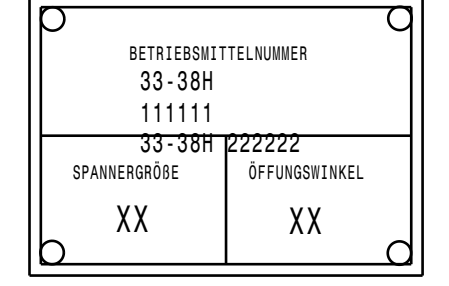
BEARBEITUNGSFLÄCHEN ZUEINANDER/ KOLÉNE K SOBE OPRACOVANE PLOCHY: 0,2
STICHMASSTOLERANZ VON FLÄCHEN ZU STIFTLOEDERN/ PŘESNOST TOLERANCE PLOCH PRO KOLÍKOVÉ DÍRY: 0,1

Table with columns for various tolerances and standards (Nach VDI 13705, Dia VDI 13705, etc.). Includes a section for 'Zul. Abweichung fuer Nennmaße ohne Toleranzangabe nach DIN ISO 2768-m'.

ZSB-Details



Beschriftungsschild Spannstelle 39V 1090/3
BZ 2,9x6,5 4x/4x
DIN 7971



CAD-Konstruktion Konstrucke pomoci CAD
Änderungen m ü s s e n über C A D erstellt werden
Zmeny musi být provedené pres CAD

Table with columns: Teil-Benennung (Name of part), Teil-Nr. (Part no.), K-Stand (Stand), Konstruktions stav (Construction status).

Table with columns: SBR Nr., Inhalt (Content).

Form containing technical specifications, drawing information, and approval fields. Includes fields for 'VOLSAGEN AD', 'Beschriftung des Betriebszeichens', 'CATIA V5 R24', and 'CAD System und Verarbeitungsprozessklassen'.

BLATT x zugefügt, entfallen, geändert
POS v zugefugt, entfallen, geändert
X/PW-XX Musterstamm