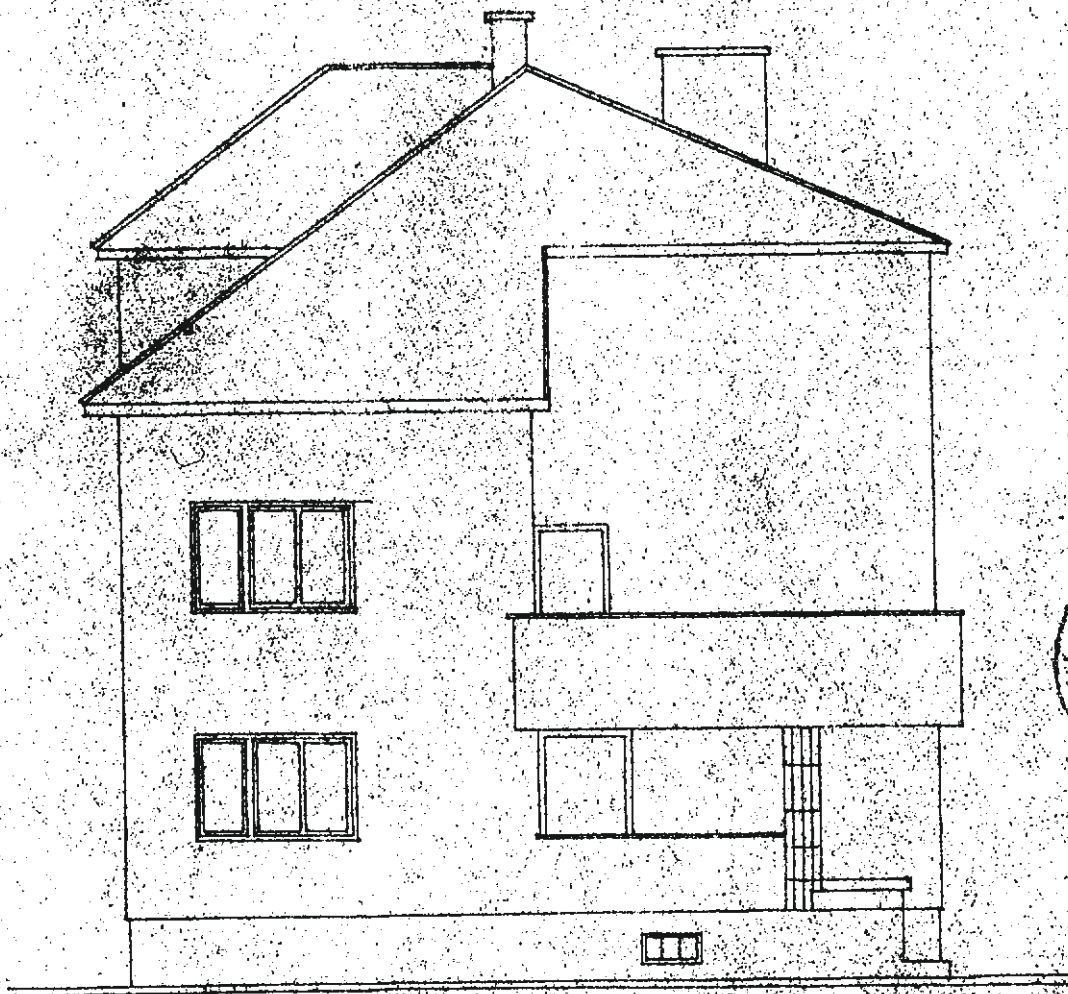


POHLIED DO VÝCHODU



Schváleno výměrami ČSNV v Českém Těšíně
 ze dne 27. 1. 1963
 čís. 16 IV 1953
 Stavební úřad
 Yurickh

Skrotka

Oldřich OTT
 rodinný mistr
 VŘESOVICE
 okr. Prostějov
 Oldřich OTT
 L.C. bytost - Třinec

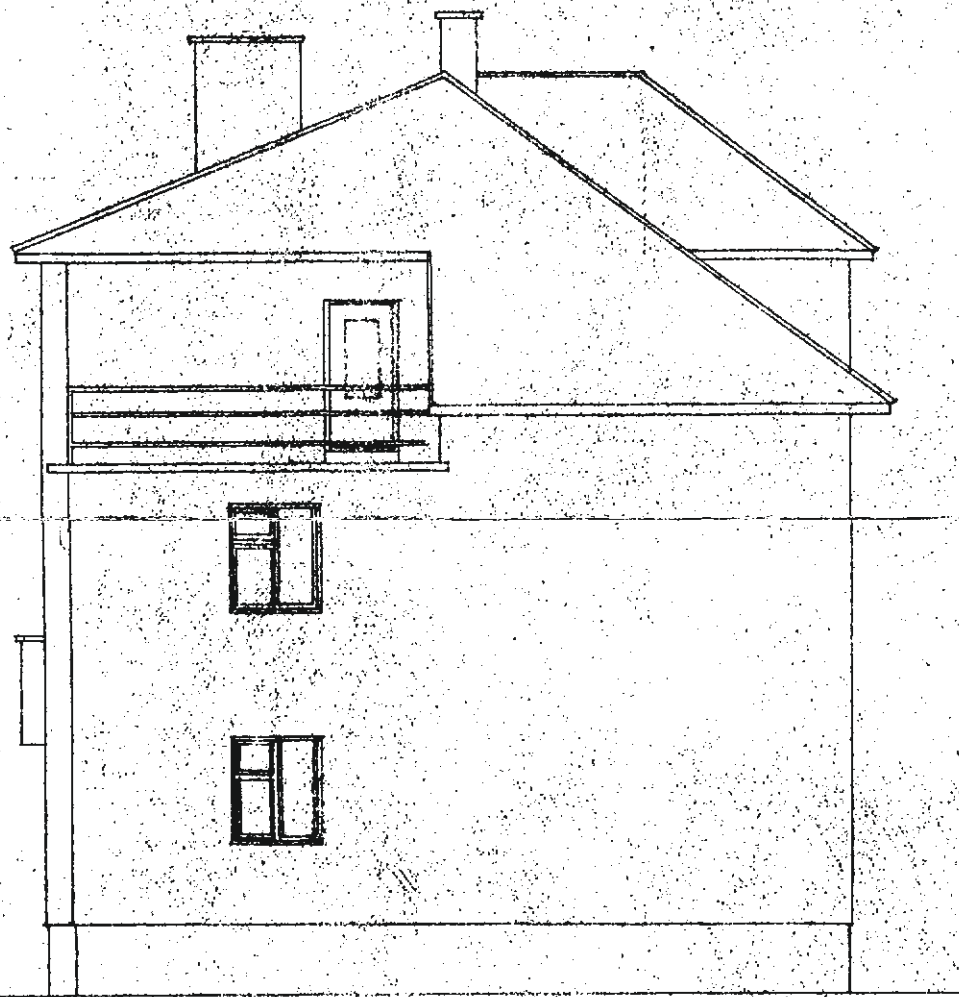
OBYTNÝ DO DĚLNÝ DŮM	
STAVEBNÍK ANNA LIPKOVÁ, JABLUNKOV	
STAVBA JABLUNKOV p.č. 885 okr. Č. TĚŠÍN	
TŘINEC - 1947-1950	MĚŘITKO 1:100
PR., I.P., Podkr., Řez, Pohledy	

P O H L E D O D J I H U .

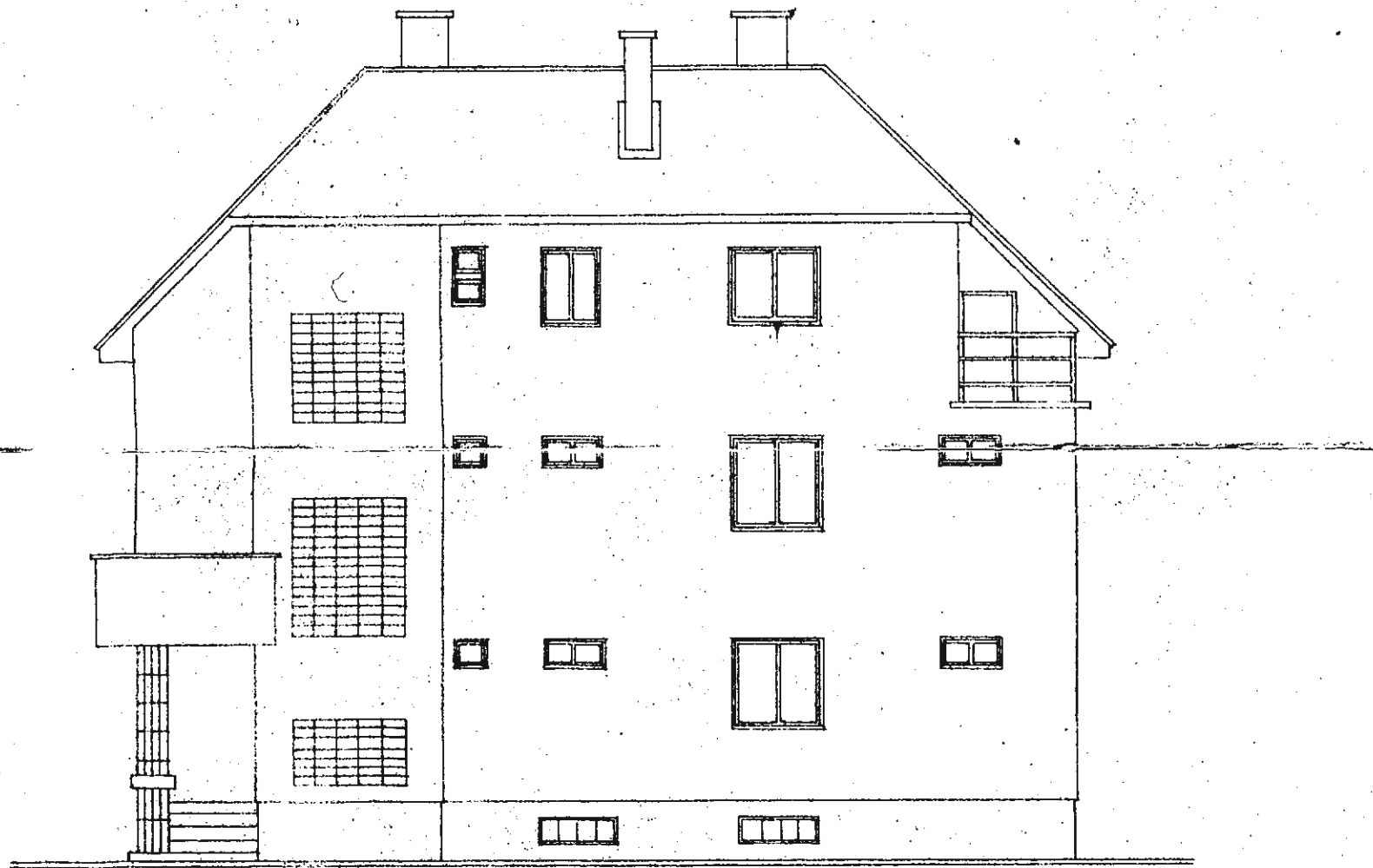


Umístění tepelného čerpadla

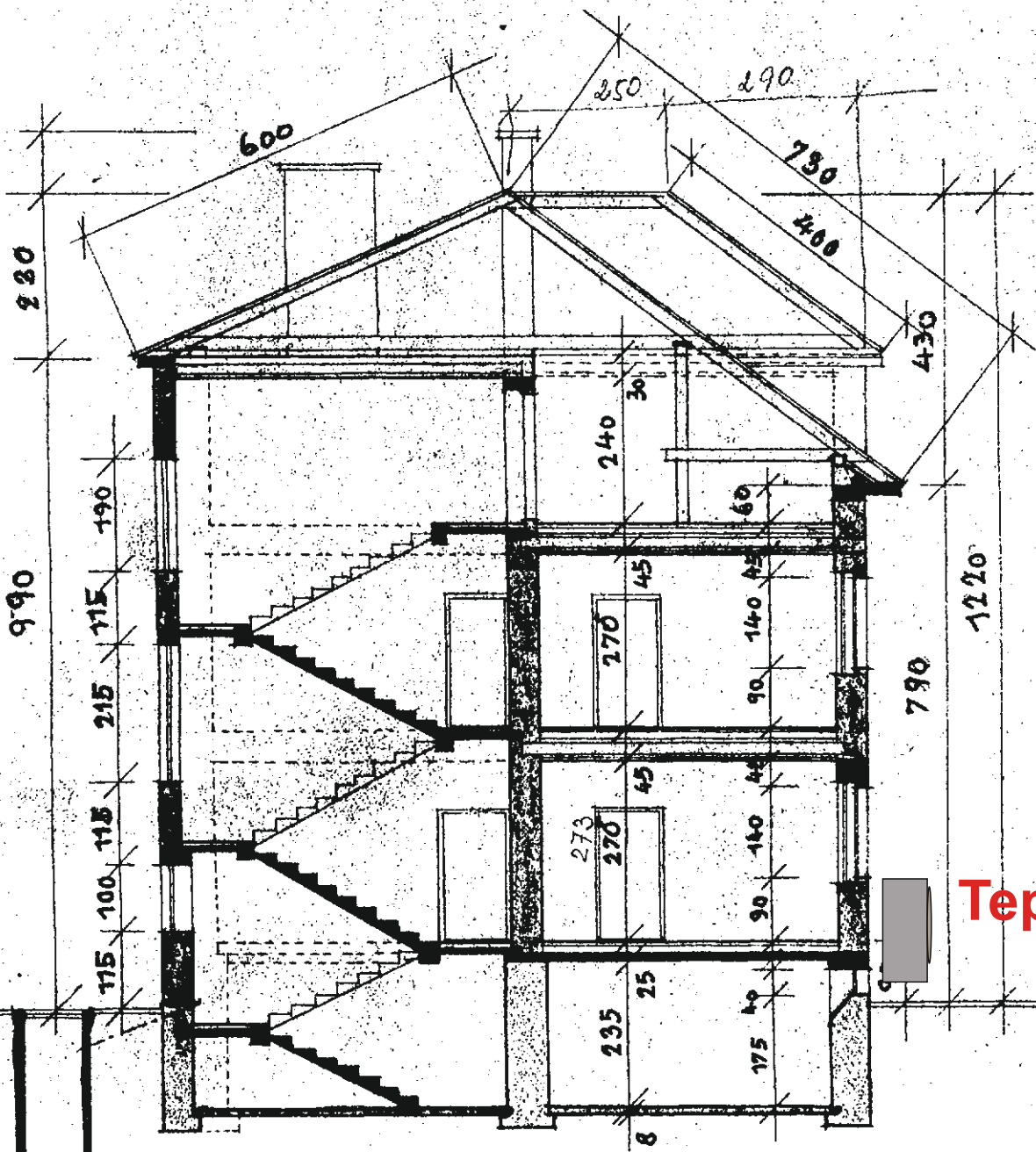
POHLED OD ZÁPADU



POHLED OD SEVERU

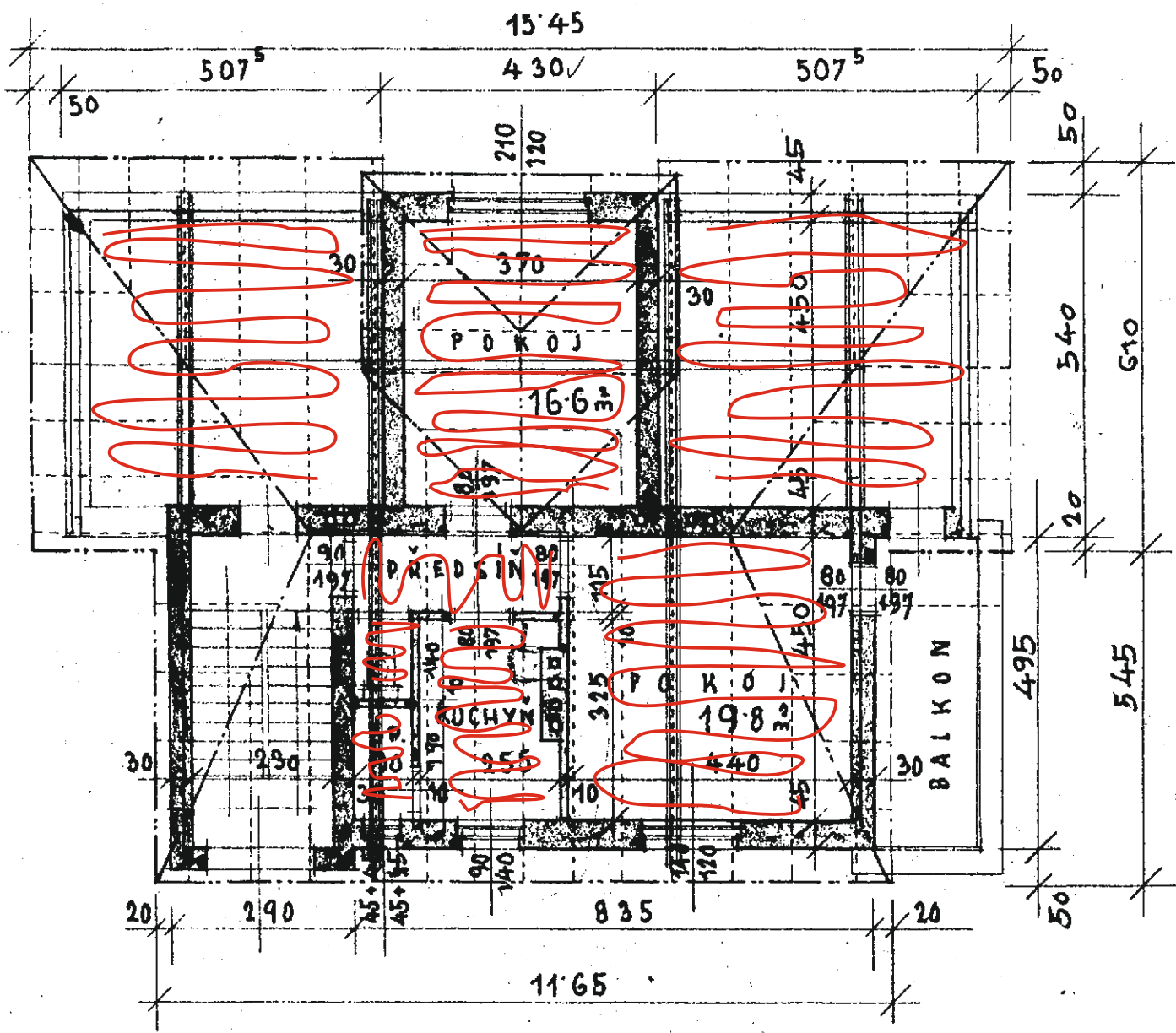


PŘÍČNÝ ŘEZ

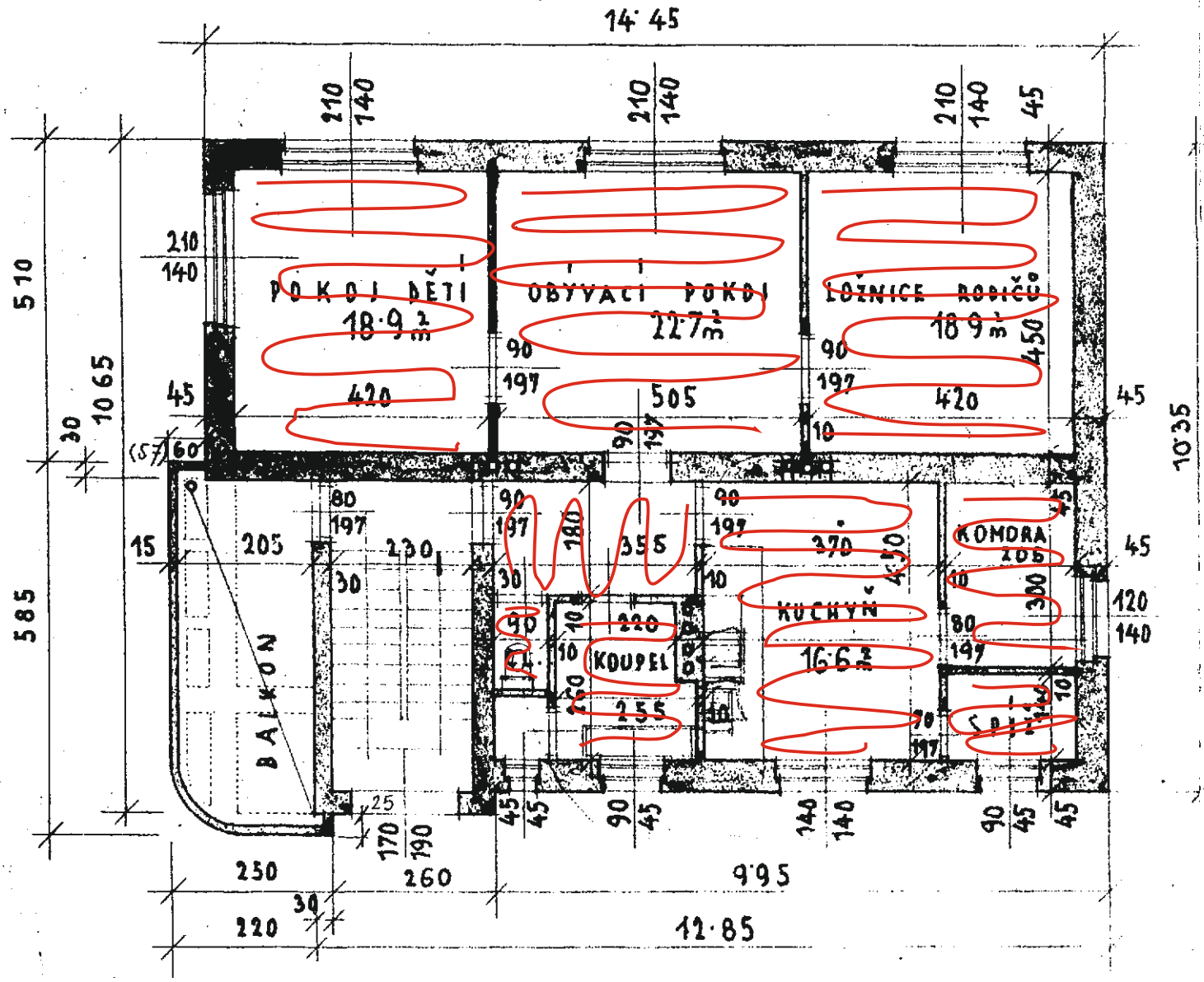


Tepelné čerpadlo

PODKROVI



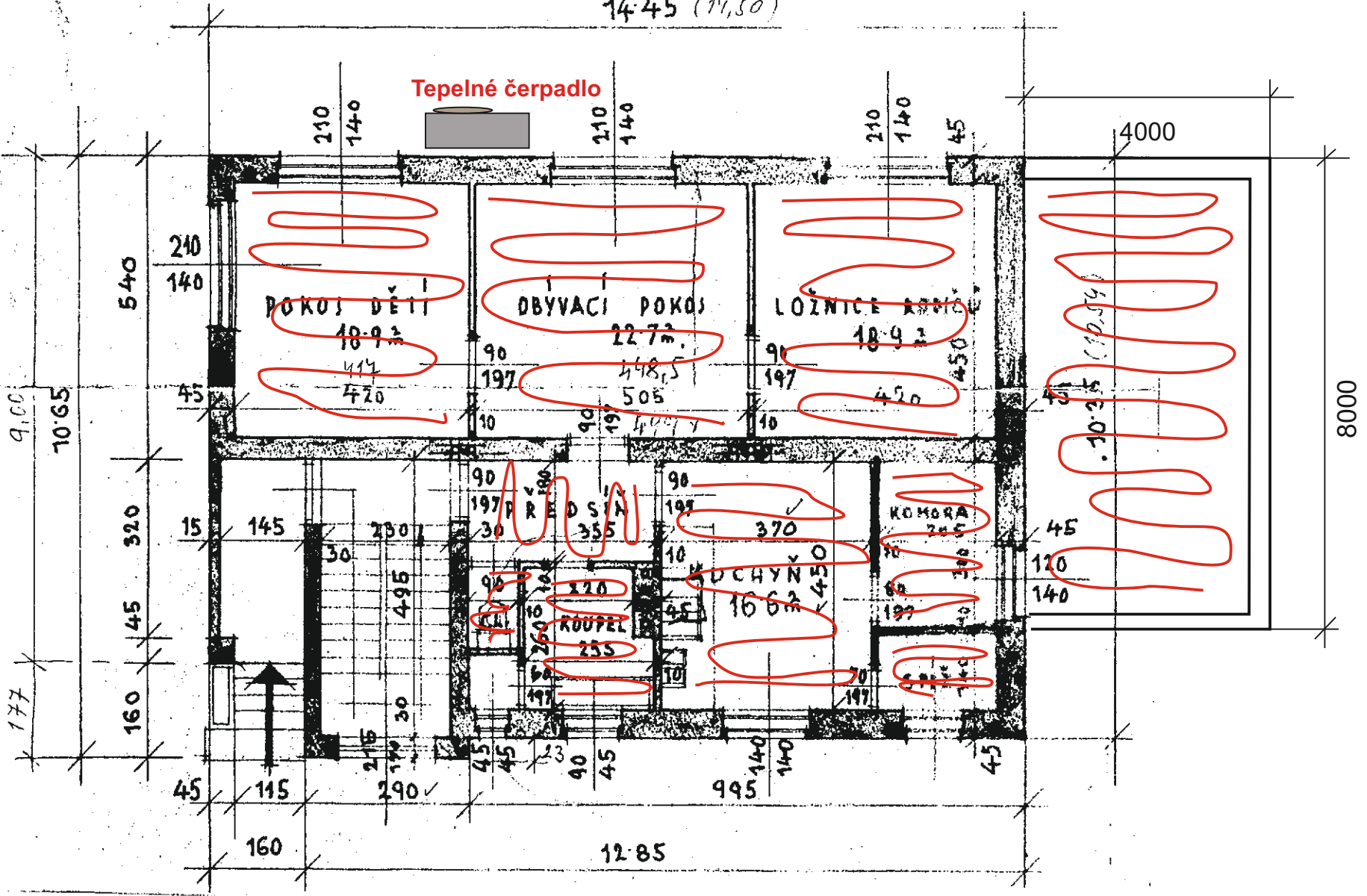
I PATRO



V PŘÍZEMÍ

14.45 (11,50)

Tepelné čerpadlo



9,00
10,65

1,77

540

320

45

160

210
140

15

45

POKOJ DĚTÍ
18.92
411
420

OBÝVACÍ POKOJ
22.72
448,5
505

LOŽNICE
18.92
420

4000
8000
10.25 (10,54)

145
30
230
495

PŘEDSÍŇ
355

KUCHYŇ
16.62
450

KOMORA
24.5

KOUPELNA
2.65
235

90
197
30
45
23

90
197
10
45
10

45
120
140

115
290

45
45
90
45

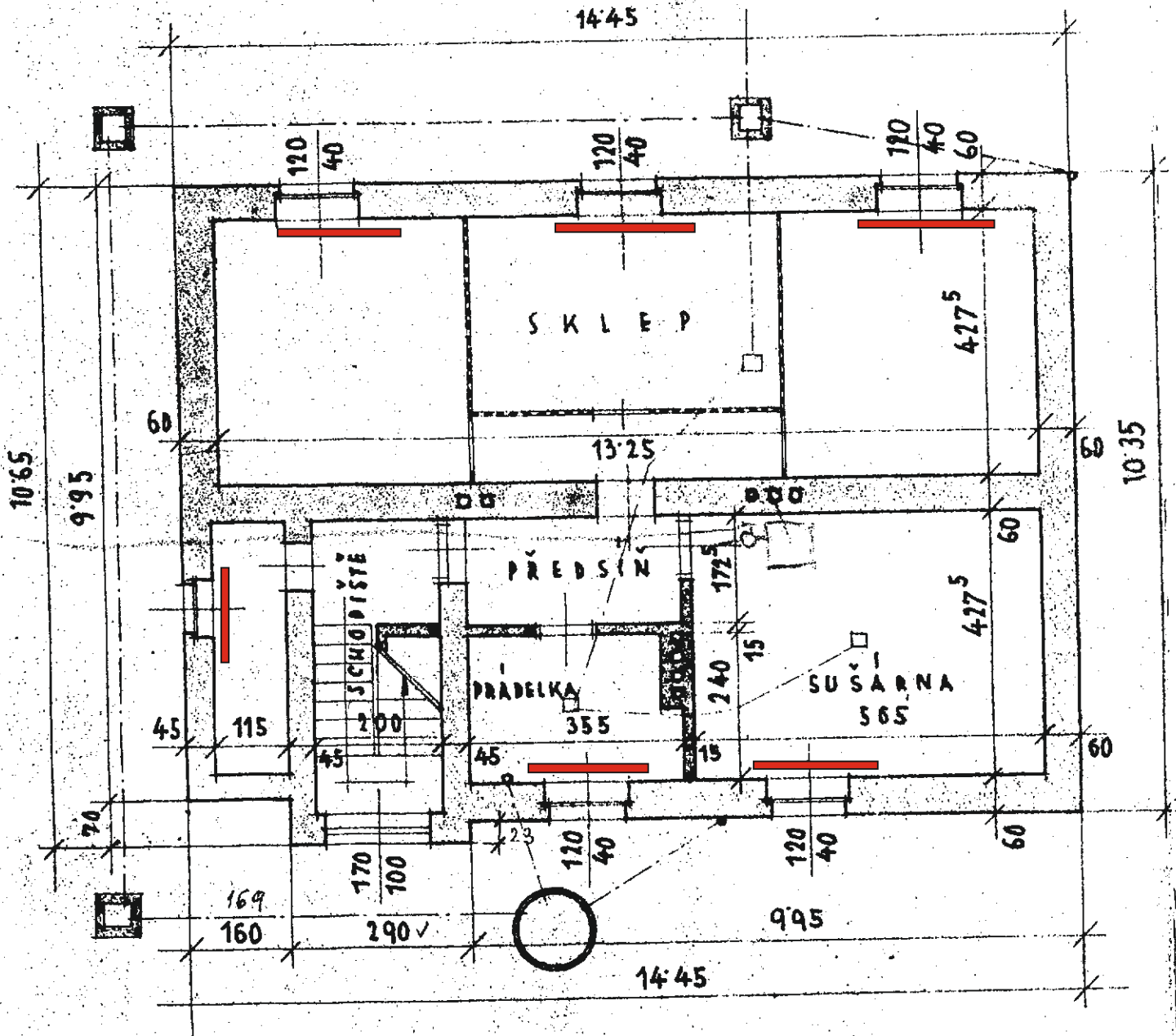
995
140
140

45

160

12.85

SKLEPY



Do sklepa umístit radiátory